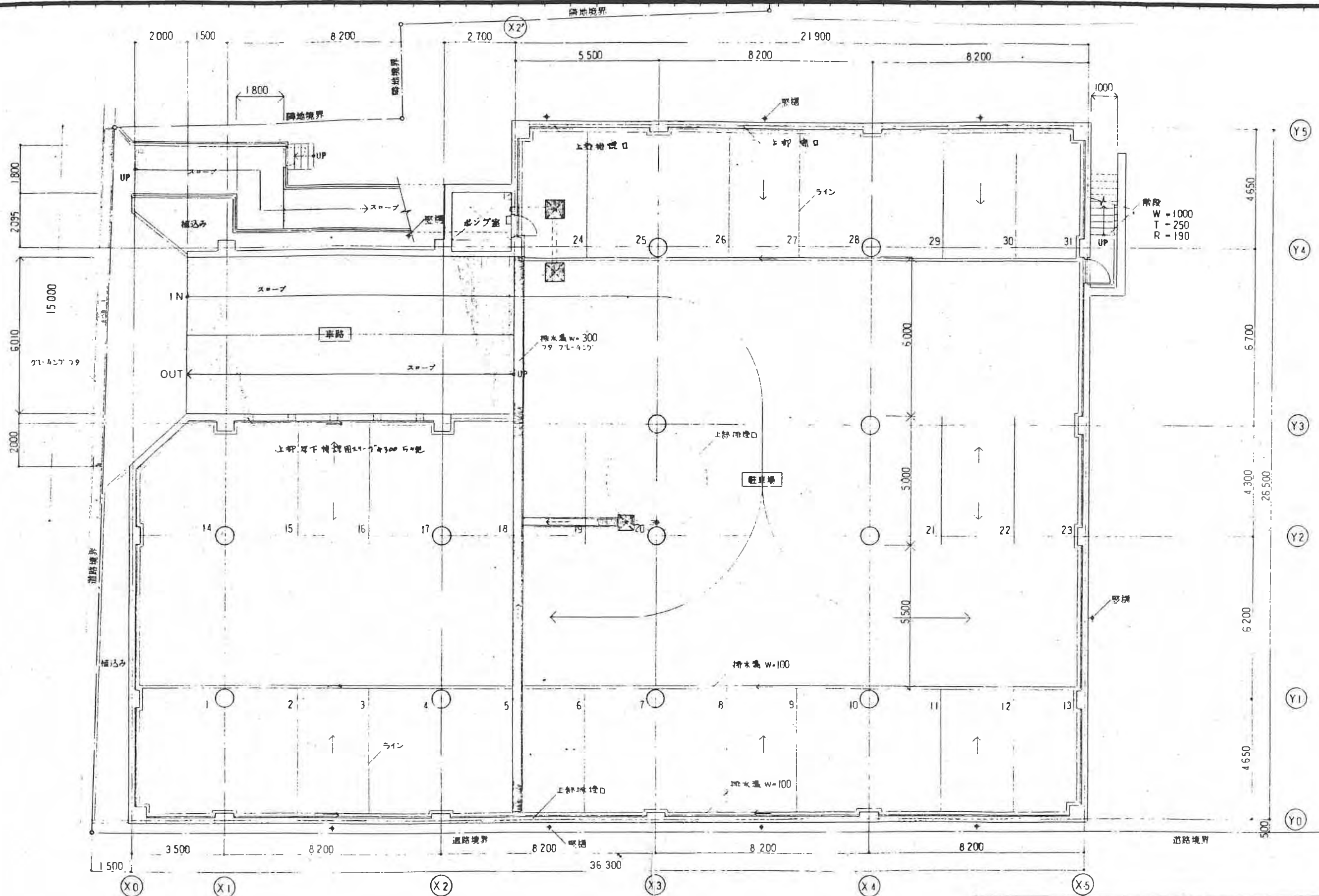


別添資料5-7 高槻市立たんぽぽ児童遊園地下駐車場等関連図



Name 高槻市立たんぽぽ児童遊園地下駐車場等関連図  
及び小集落地区改良事業

Class 駐車場平面図

Date

Sheet No  
A-32

Scale 1/100

Checked by

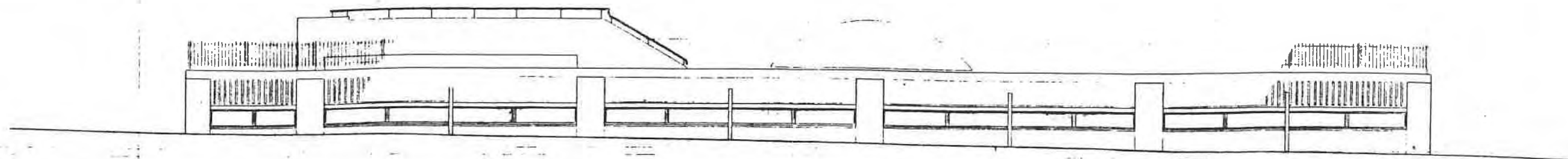
b.

54

**TAKATSUKI**

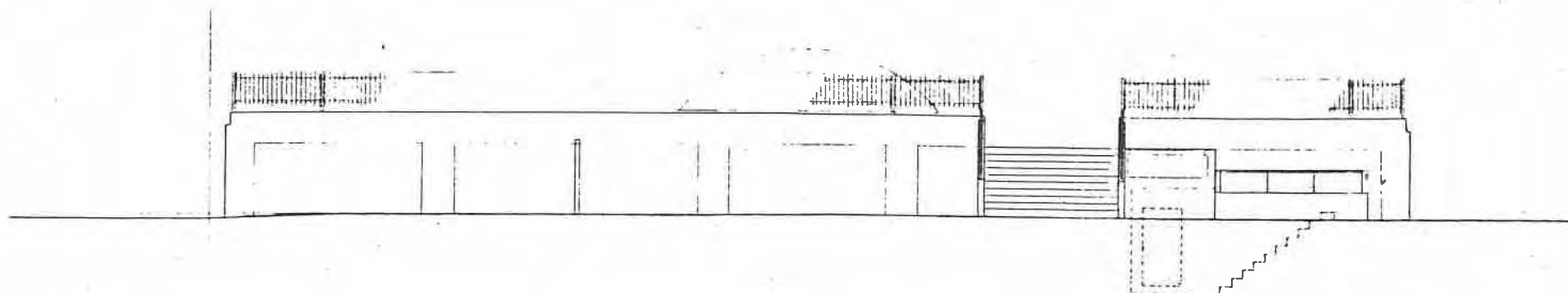
CITYHALL A. SECTION OF ARCHITECTURE

M2FL  
▽  
FL  
▽  
GL KBM  
▽  
200 1500 1400



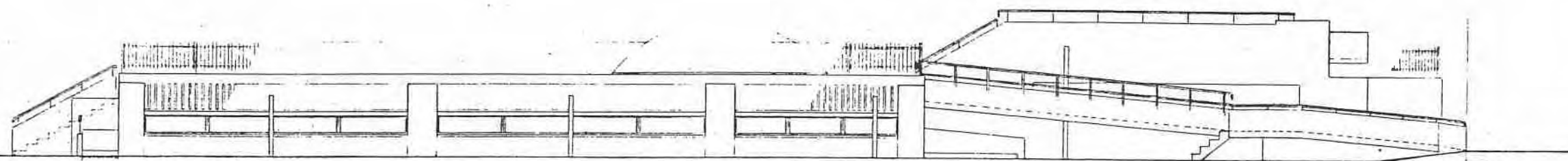
西侧立面图

FL  
▽  
GL KBM  
▽  
200 1500



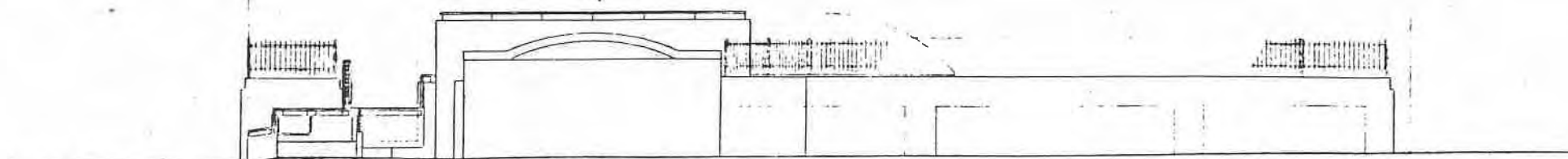
南侧立面图

FL  
▽  
GL KBM  
▽  
200 1500



东侧立面图

M2FL  
▽  
FL  
▽  
GL KBM  
▽  
200 3000



北侧立面图



Name 高松市田井地区公共住宅  
及び小栗地区改良事業

Class 駐車場 立面图

Date

Sheet No.  
A-33

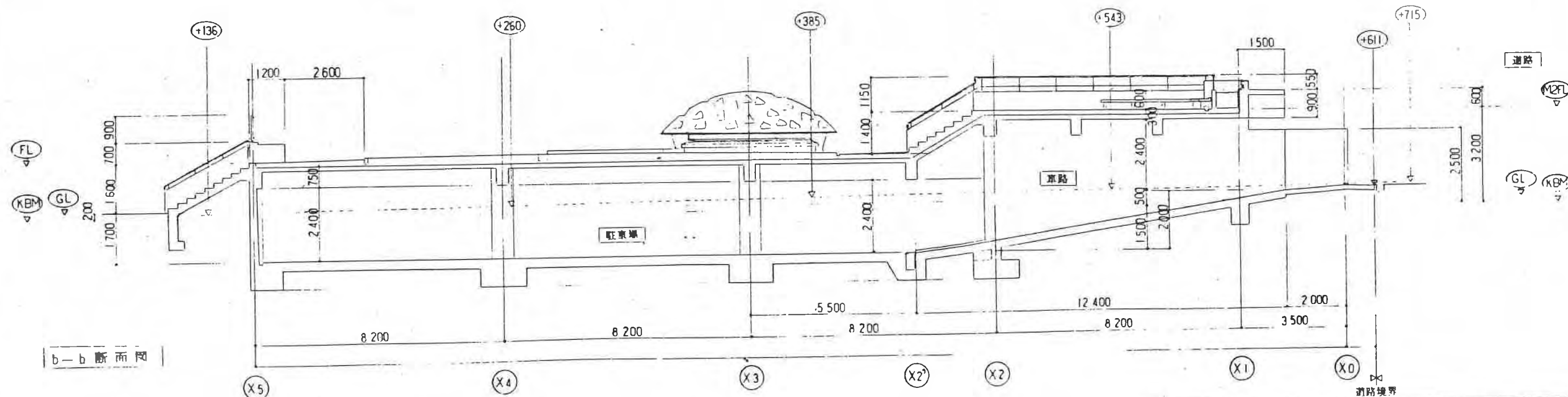
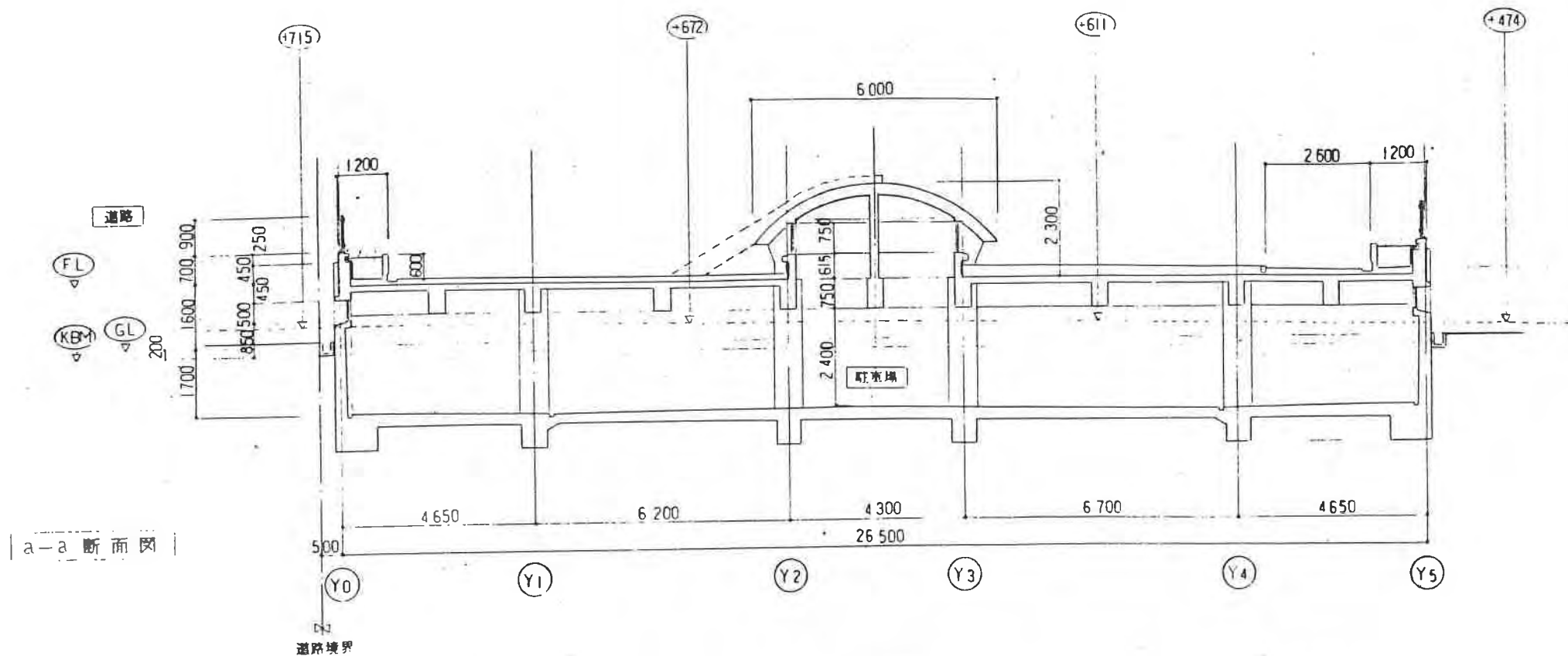
Scale 1/100

Checked by

54

TAKATSUKI

CITYHALL A SECTION OF ARCHITECTURE



Name 高槻市官田町地区分館庁舎建設  
及び小集落地区整備事業

Class 駐車場 断面図

Date

Sheet No.  
A-34

Scale 1/100

Checked by

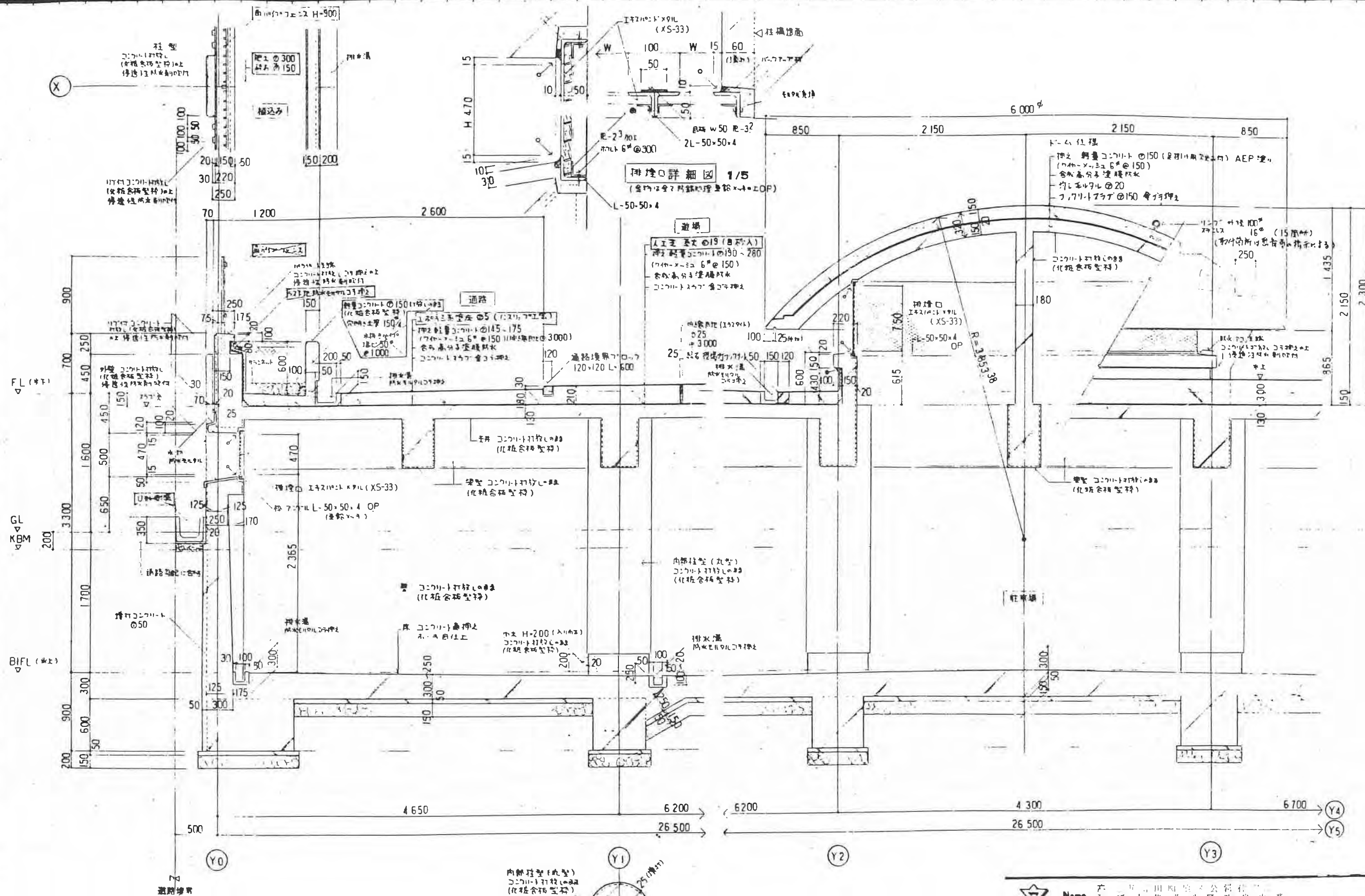
54

TAKATSUKI

CITYHALL A SECTION OF ARCHITECTURE







Name 大分県小島地区改修事業

Class 断面詳細図 (1)

Scale 1/70

54 TAKATSUKI CITYHALL A. SECTION OF ARCHITECTURE

Sheet No. A-56

Checked by

コ-9-2 断面詳細図

— 建築部全て 200mm厚のコンクリート

— 防水部 全て 200mm厚のコンクリート

— 化粧部 化粧板 200mm厚のコンクリート

\* 合成高分子塗膜防水

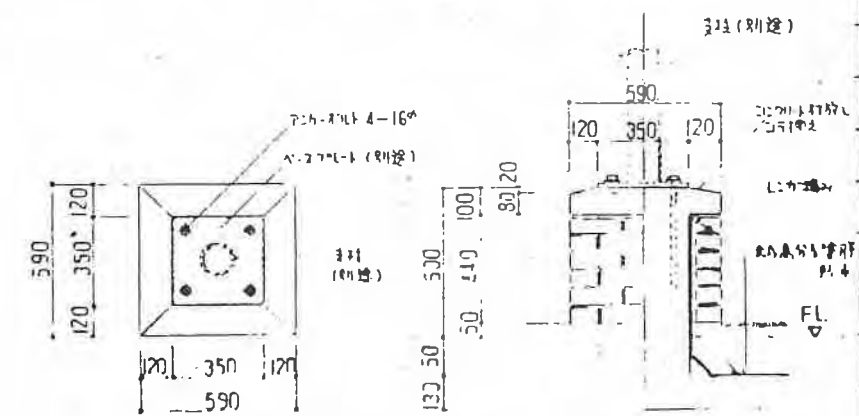
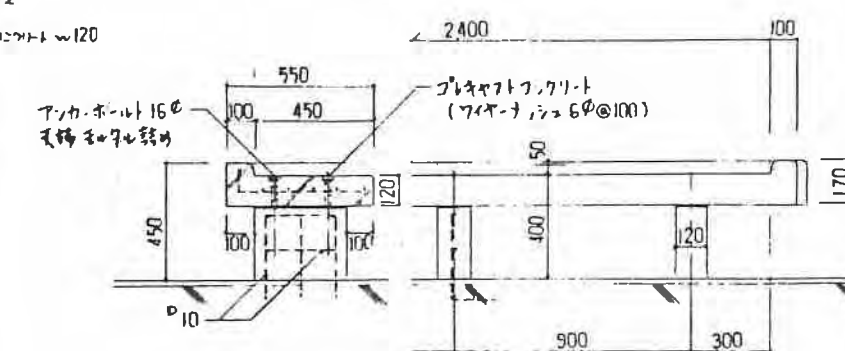
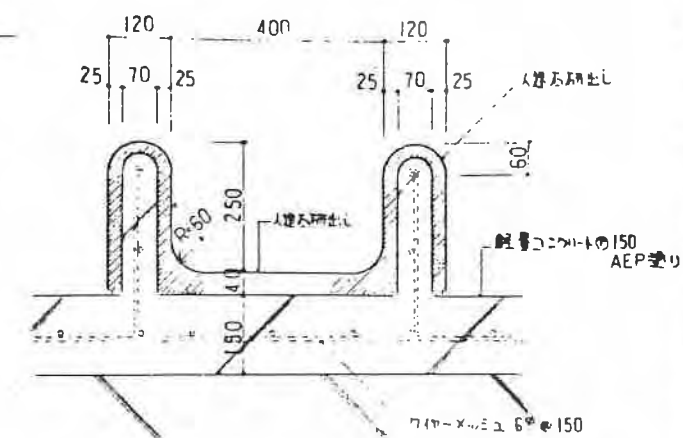
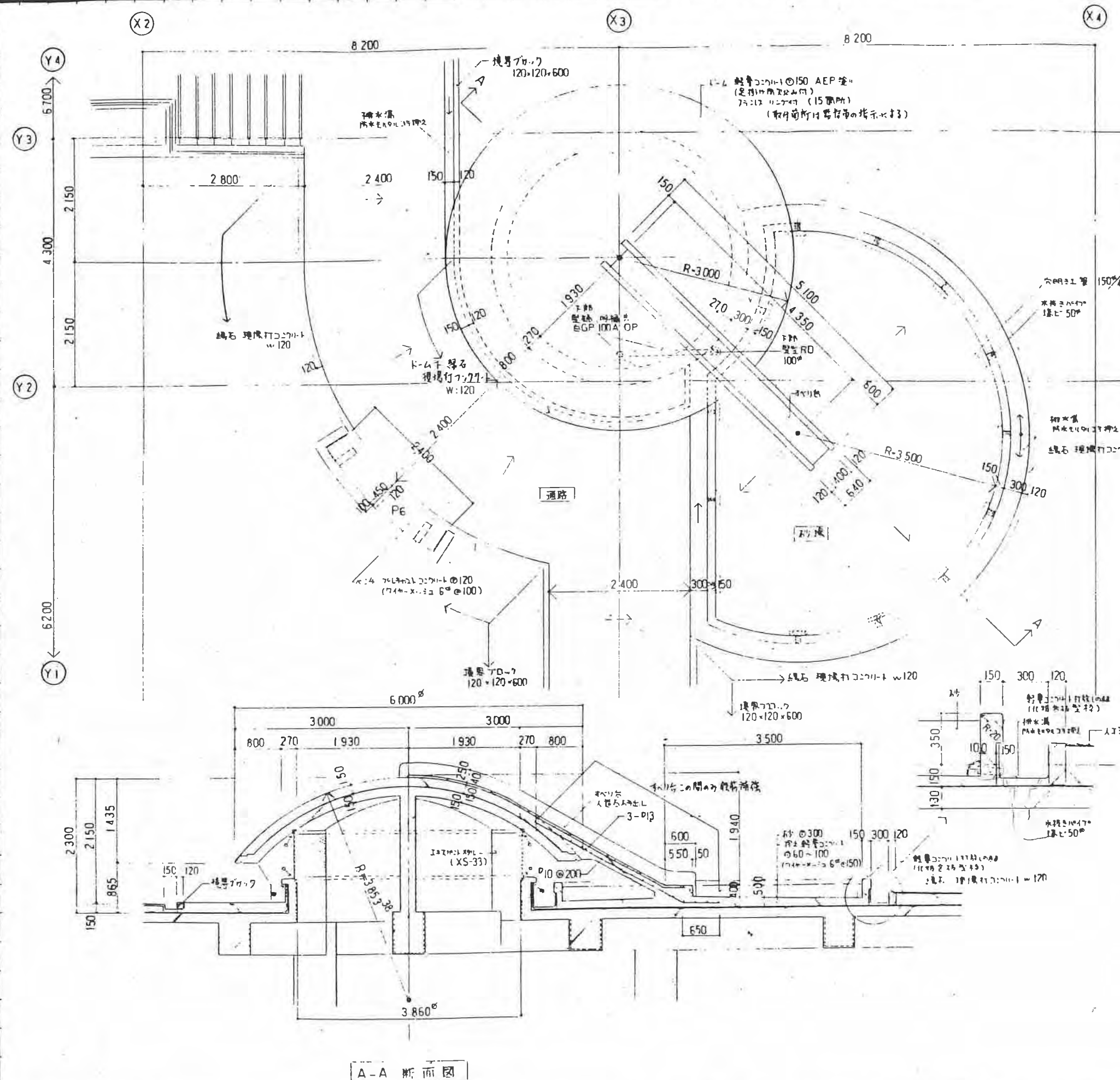
・ 防水部 全て 200mm厚のコンクリート

・ 防水部 全て 200mm厚のコンクリート

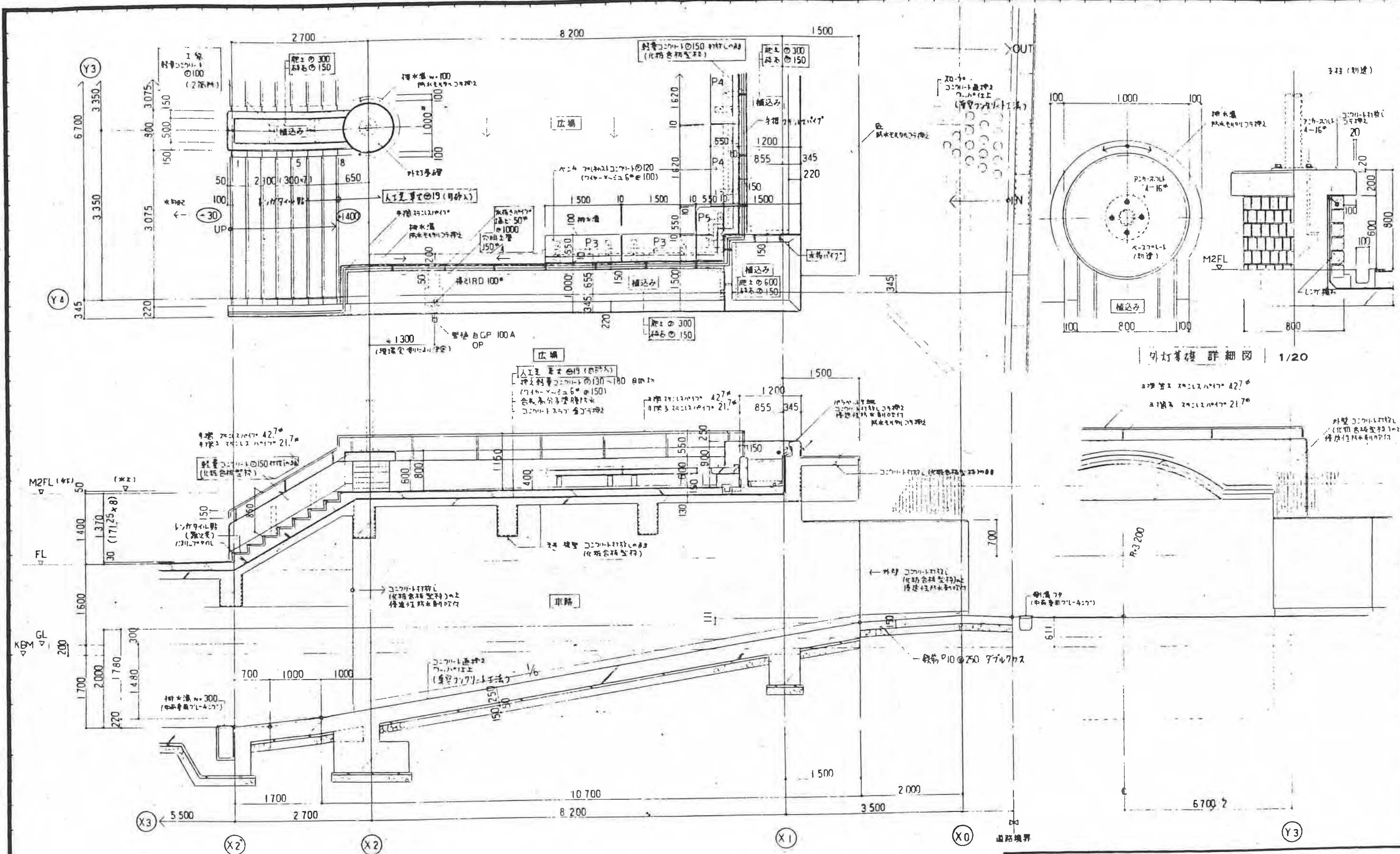
・ 防水部 全て 200mm厚のコンクリート



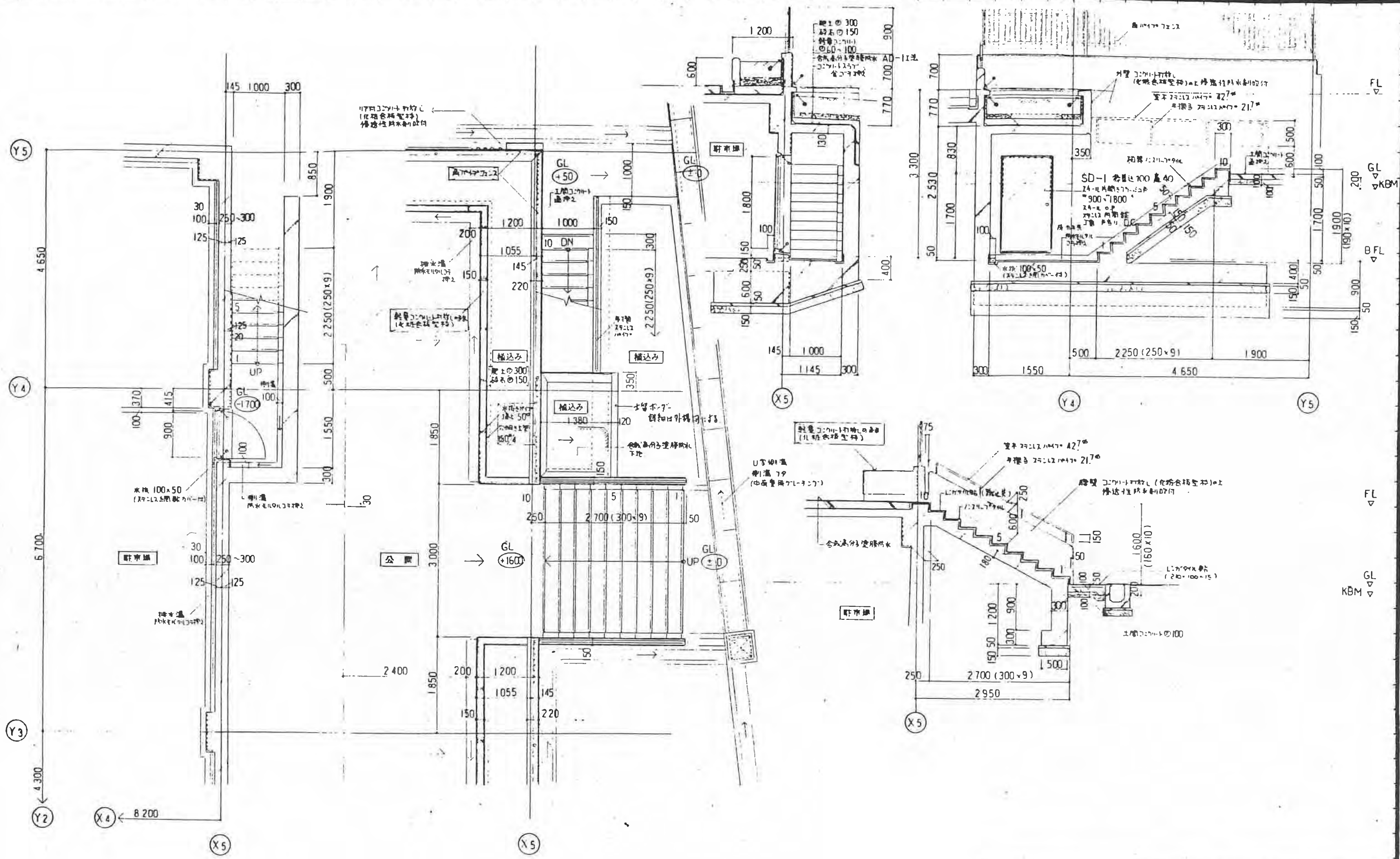






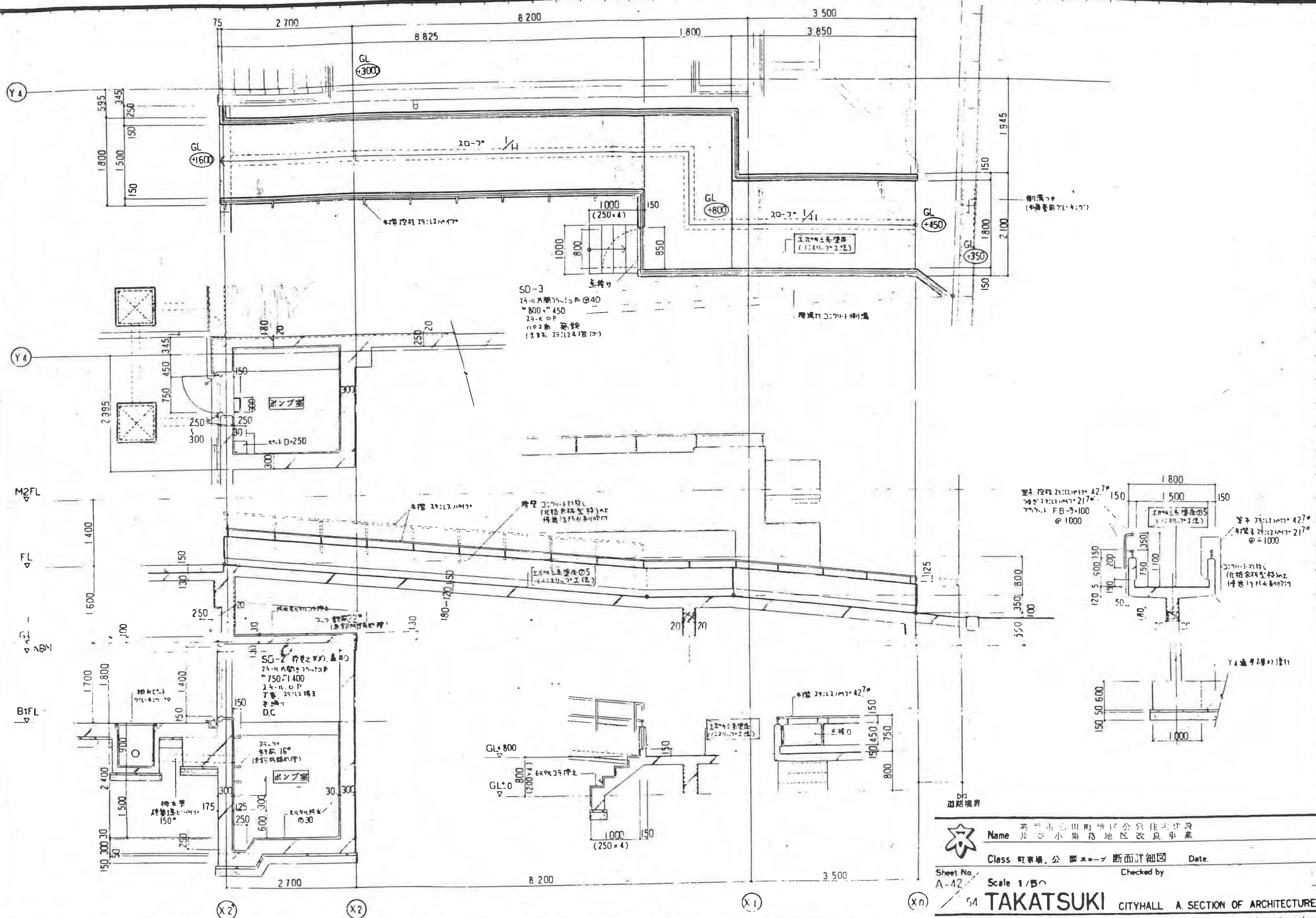


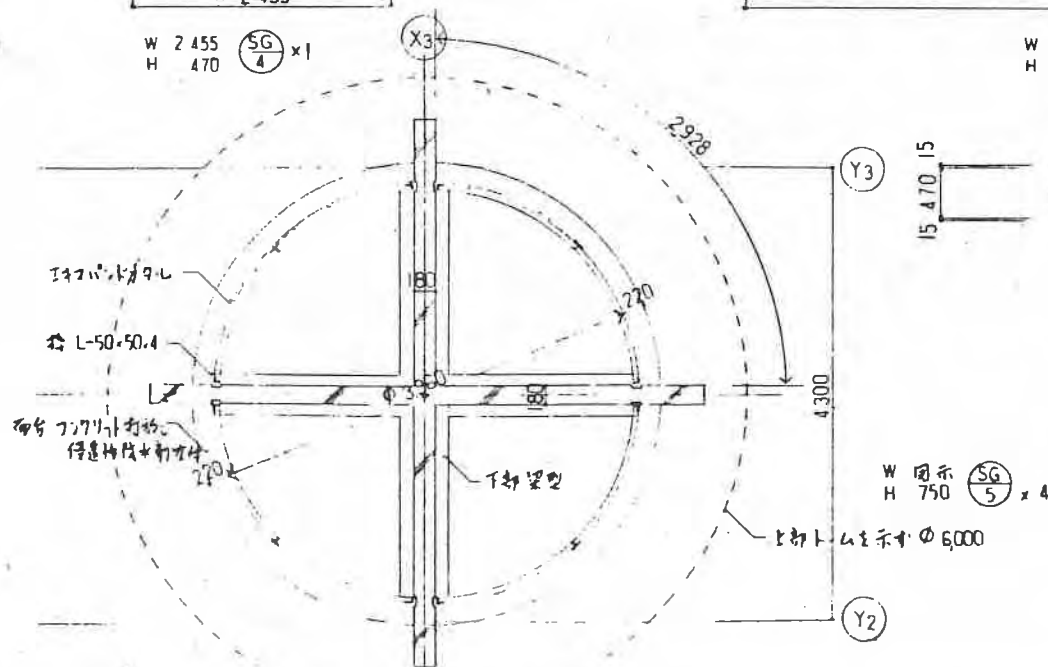
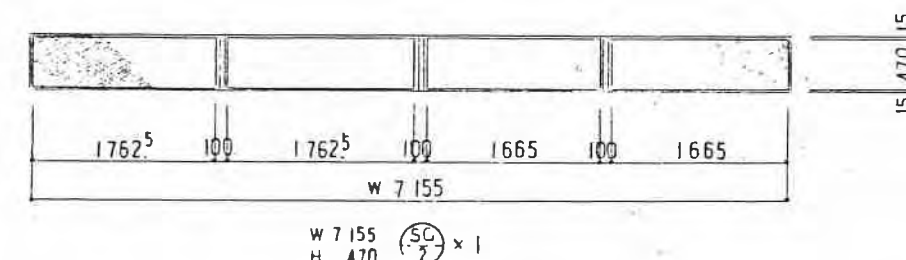
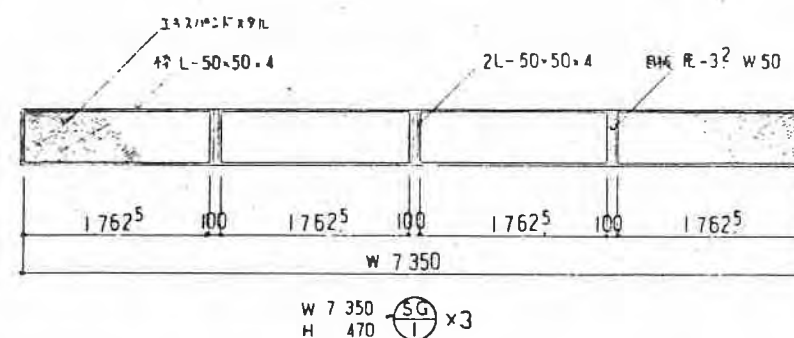
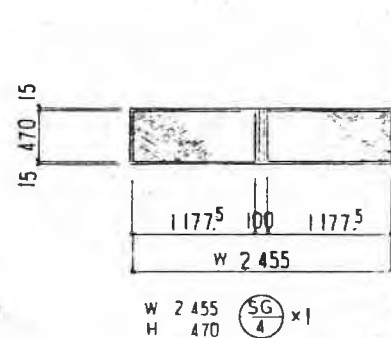
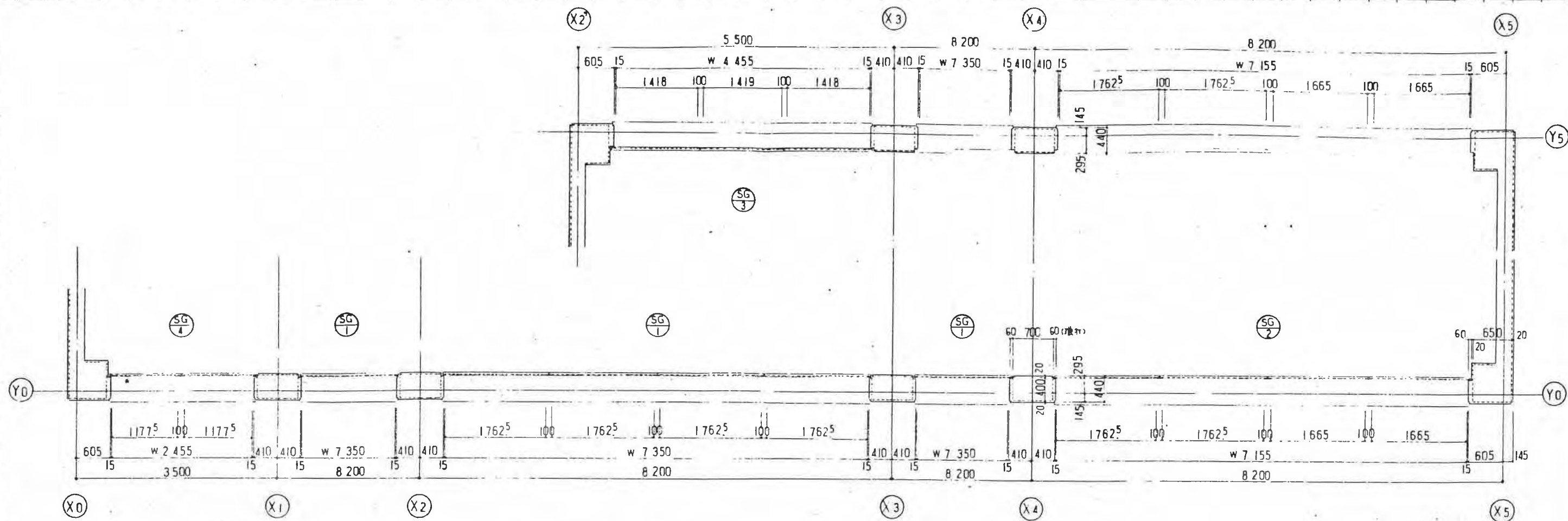






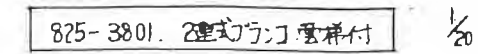




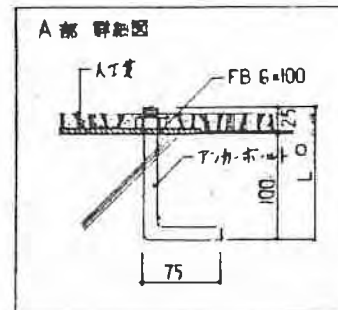


註記  
 ○ イキバシクワレ XS-33  
 ○ 枠 L-50-50.4 片 4 他 4 片 1 部 部 合 7 OP 全 1 片

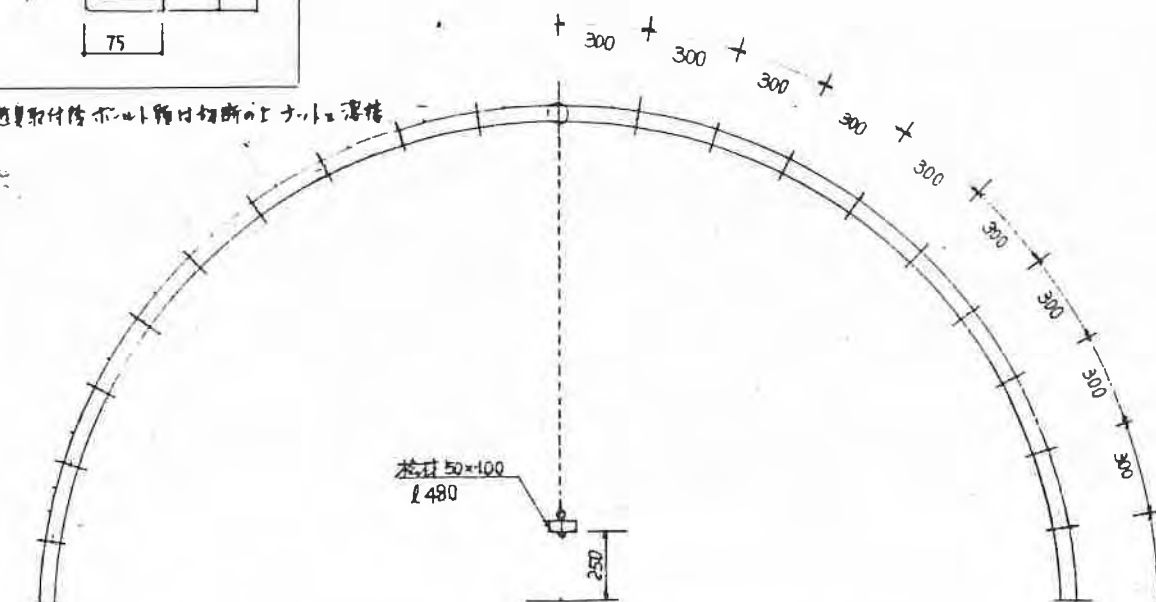




使用材料: GP50A, STK48<sup>6</sup>, STKM25<sup>4</sup>  
組立 プラコ梁と壁材はB0口にて取合せ  
その他B0口は全てユニクロネ使用  
塗装 下塗(銀粉)1回の上仕上1回塗2回  
接地部はアオ木口12名 8ヶ所



\* 適量取付後ボルト締め切斷の上ナットを溶接



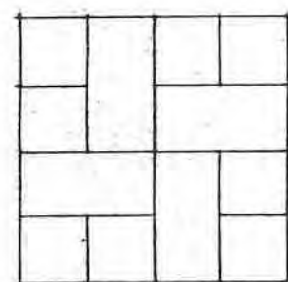
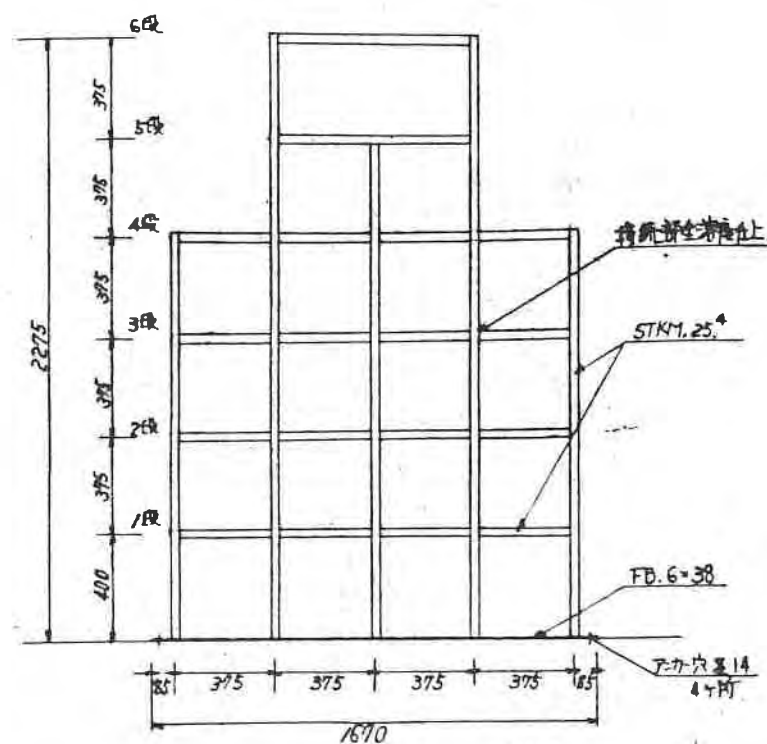
Date \_\_\_\_\_

Checked by

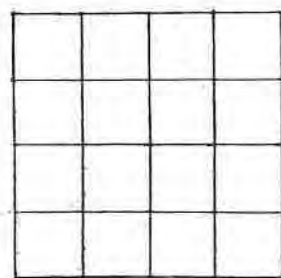
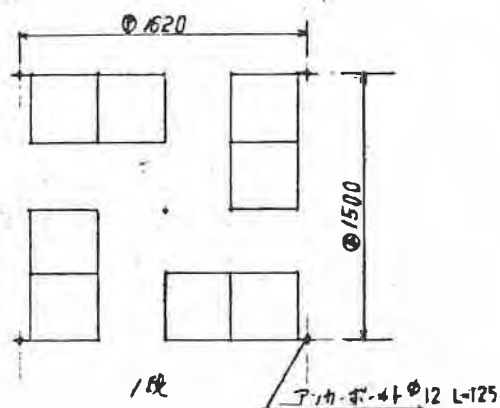
54

# TAKATSUKI

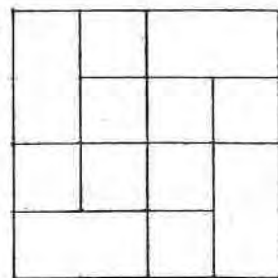
CITYHALL A. SECTION OF ARCHITECTURE

$\frac{1}{20}, \frac{1}{30}$ 

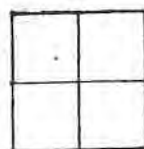
2段



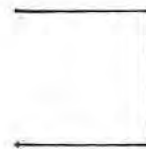
4段



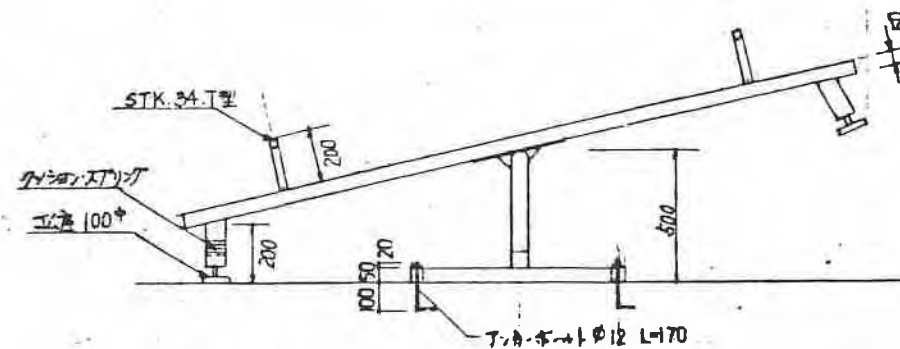
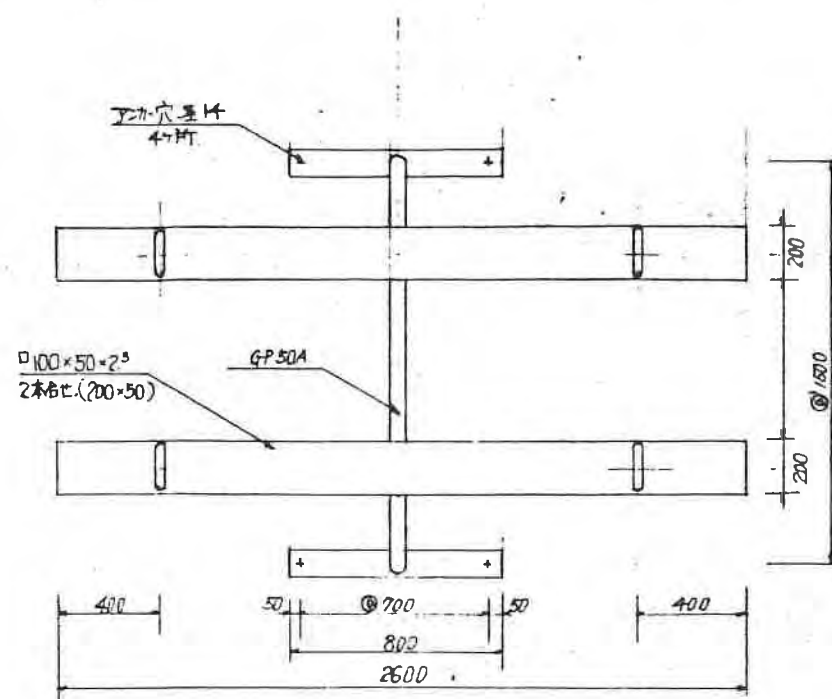
3段



5A

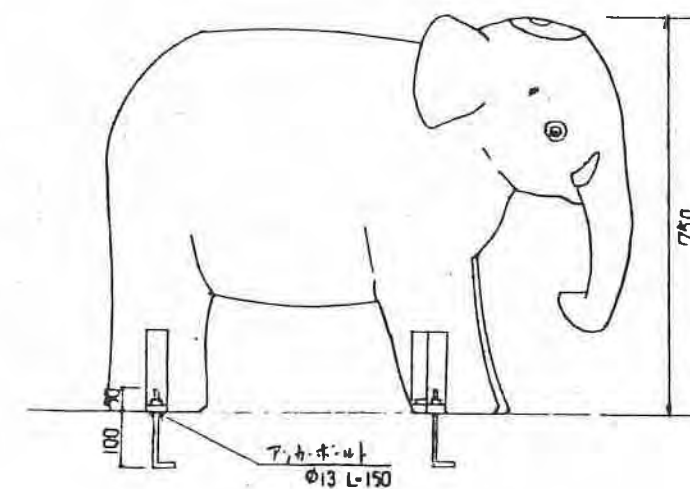
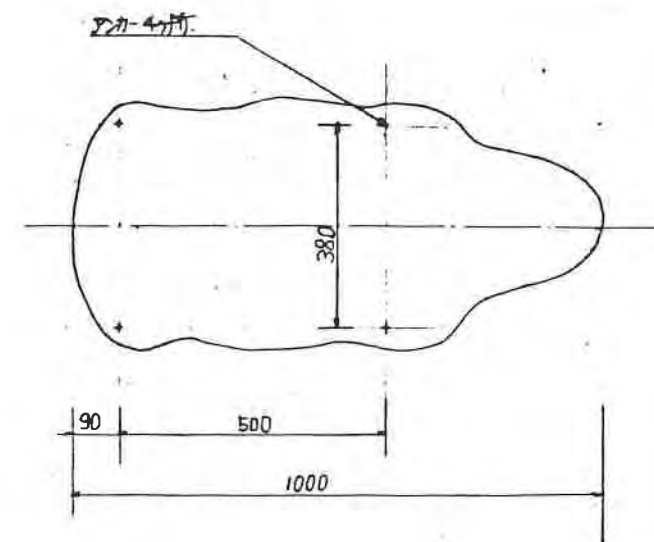


6段

 $\frac{1}{20}$ 

持地部はF-II-本12名4ヶ所

19



據地部了之計一五七外有

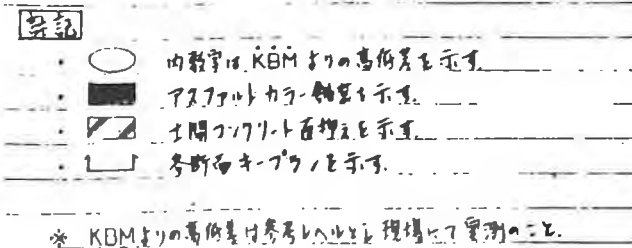


Checked by

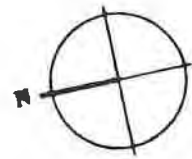
54

**TAKATSUKI** CITYHALL A SECTION OF ARCHITECTURE

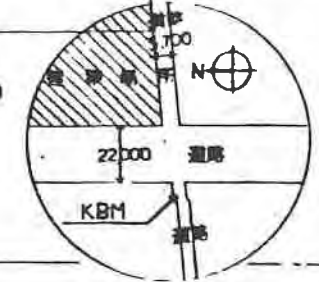
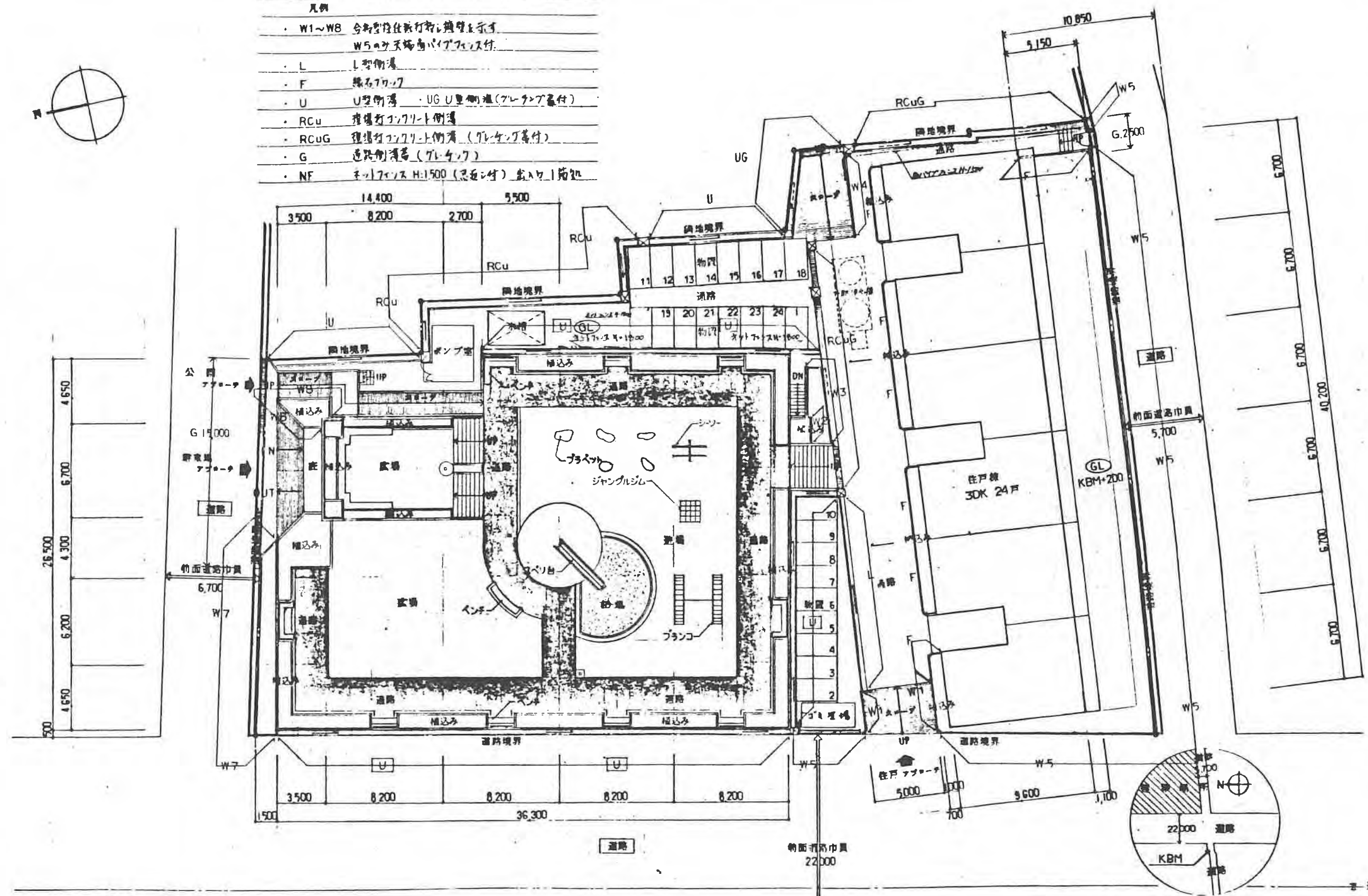




CITYHALL A. SECTION OF ARCHITECTURE



- 凡例
- W1~W8 合断壁仕様の打釘に換装し示す。  
W5はサテライトパイプ付。
  - L L型側溝
  - F 縁石700
  - U U型側溝 UG U型側溝(グレーン付)
  - RCu 埋込打コンクリート側溝
  - RCuG 埋込打コンクリート側溝 (グレーン付)
  - G 道路側溝蓋 (グレーン)
  - NF ネットフェンス H:1500 (忍重付) 高さ1500



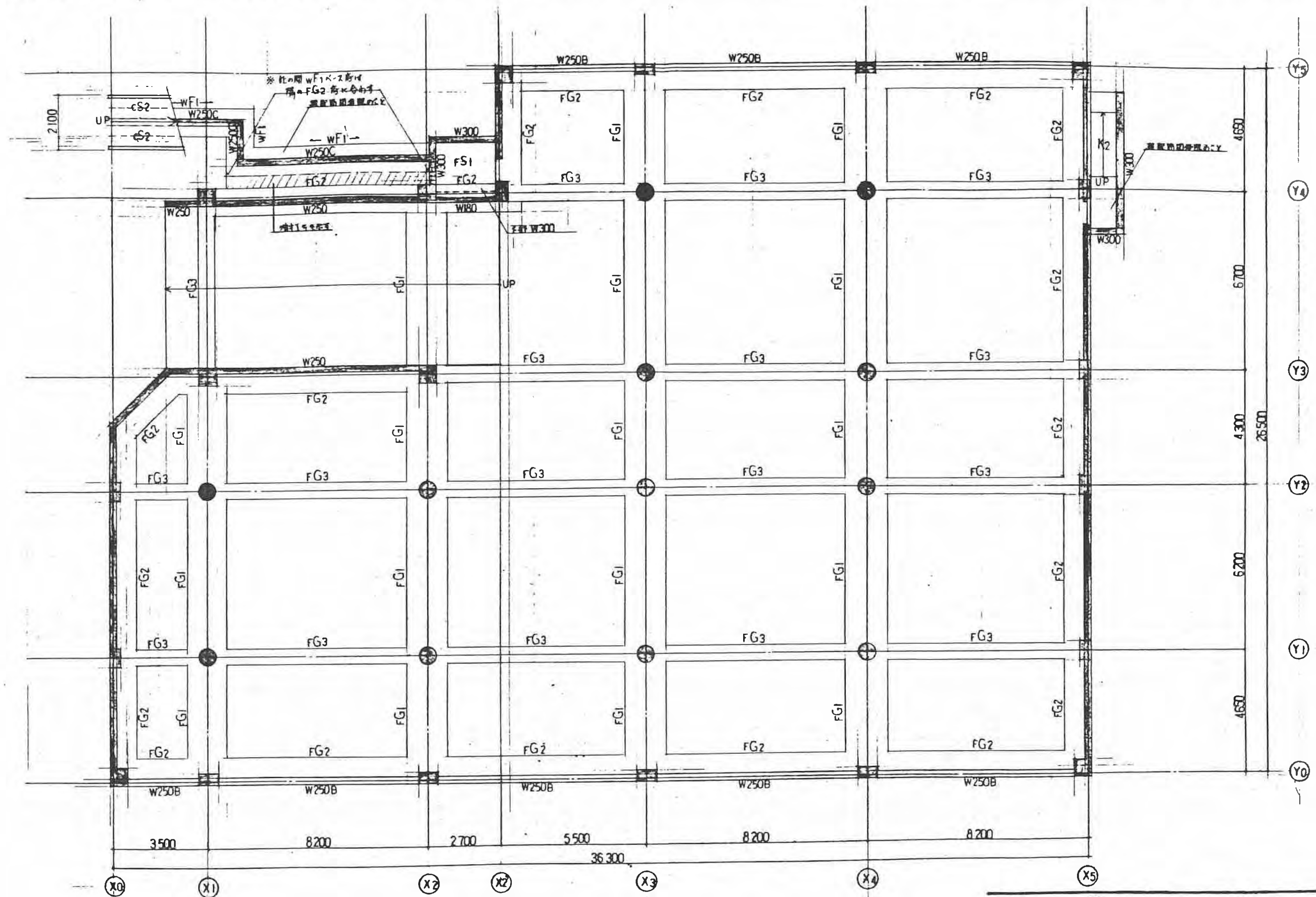
Name 高槻市宮田町地区公営住宅建設  
及び小集落地区改良事業

Class 外部詳細図 (2)

Scale 1/200


54 TAKATSUKI CITYHALL A SECTION OF ARCHITECTURE

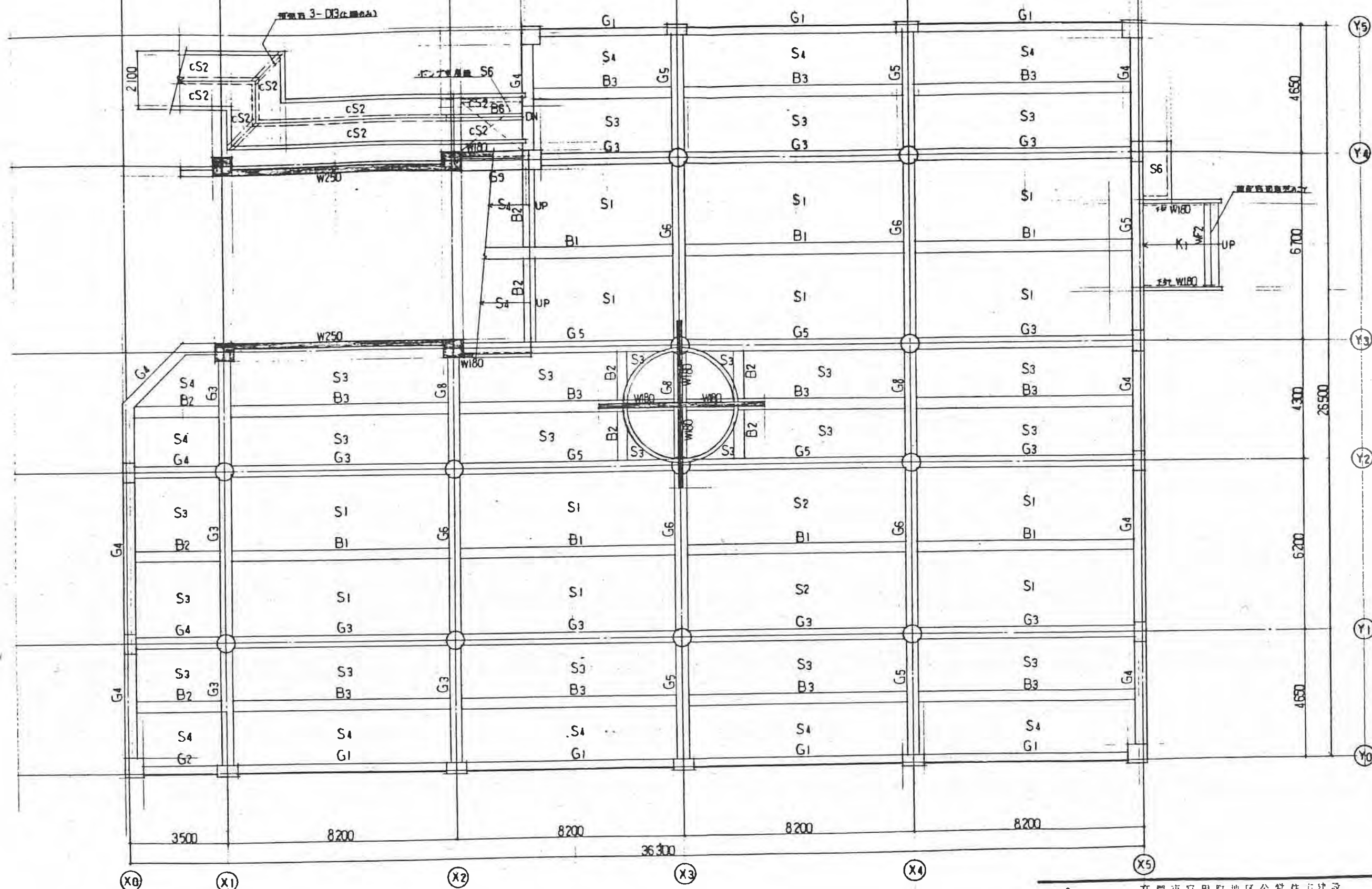




基礎伏図 1/100

※ 建築計画図 W250A 2 階に  
 隔り FG2 階に合致する 建築計画図を参照せよ  
 ※ 柱の間 WFI-2 階に 隔り FG2 階に合致する 建築計画図を参照せよ

 Sheet No. B-14	Name 高松市宮田町地区公営住宅建設 及び小集落地区改良事業		
	Class 基礎伏図	Date	Checked by
Scale 1/100	24 TAKATSUKI CITYHALL A. SECTION OF ARCHITECTURE		



R 階床梁伏図 1/100



Name 高槻市富田町地区公営住宅建設  
及び小集落地区改良事業

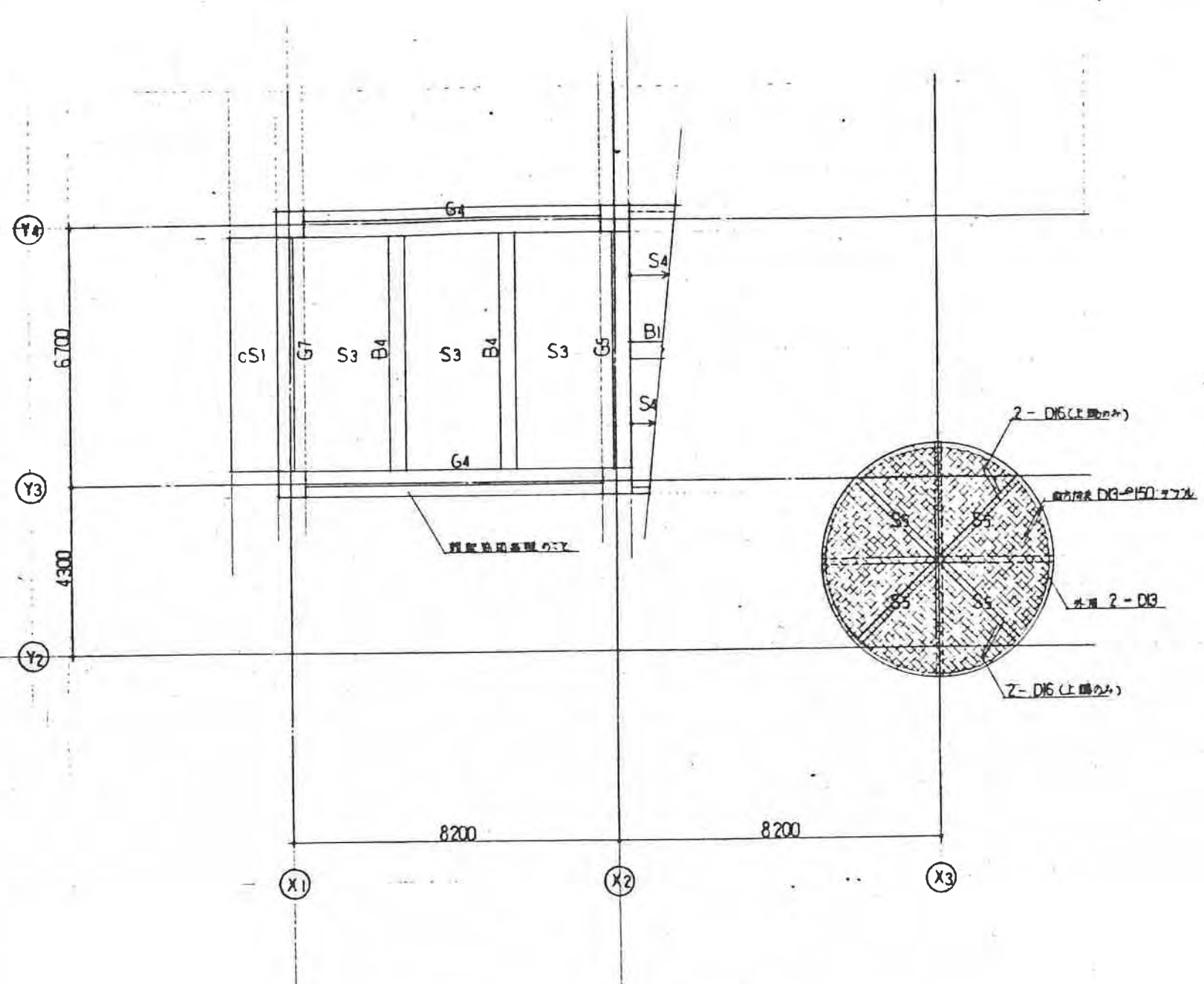
Class R 階床梁伏図 監理 監理

Sheet No.  
B-15

Scale 1/100

Checked by

24 TAKATSUKI CITYHALL A SECTION OF ARCHITECTURE



Name 高松市高松町地区公営住宅建設  
及び小規模地区改良事業

Class R2 暗床梁伏図 駐車場 Date.

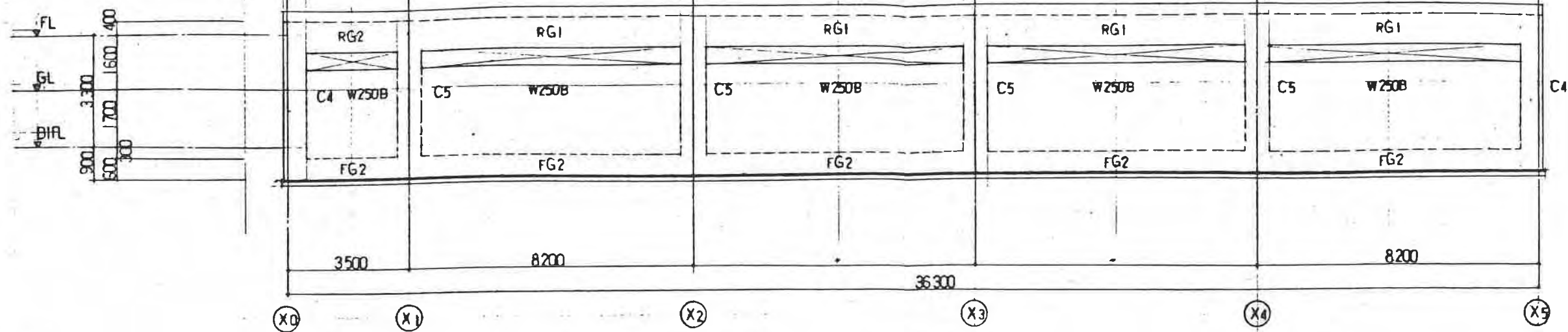
Sheet No.  
B-16

Scale 1/100

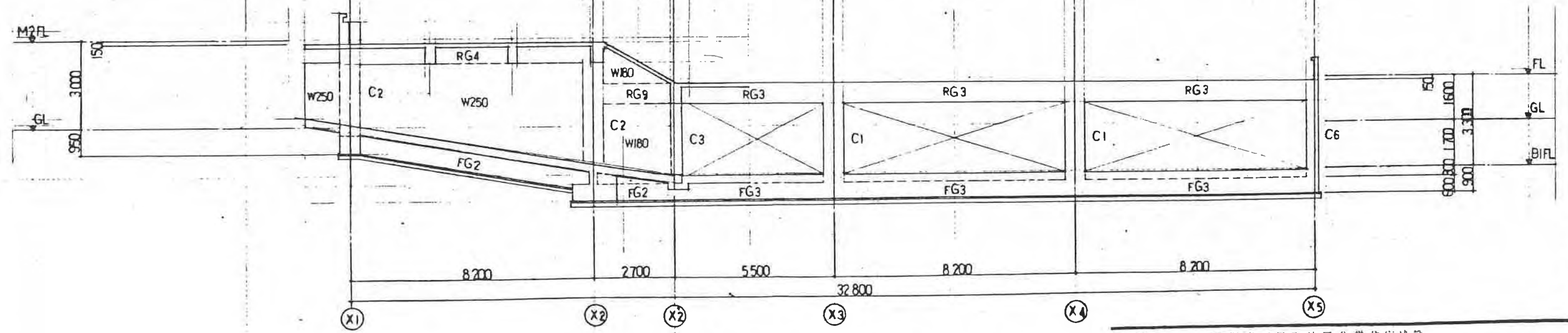
Checked by

24 TAKATSUKI CITYHALL A SECTION OF ARCHITECTURE



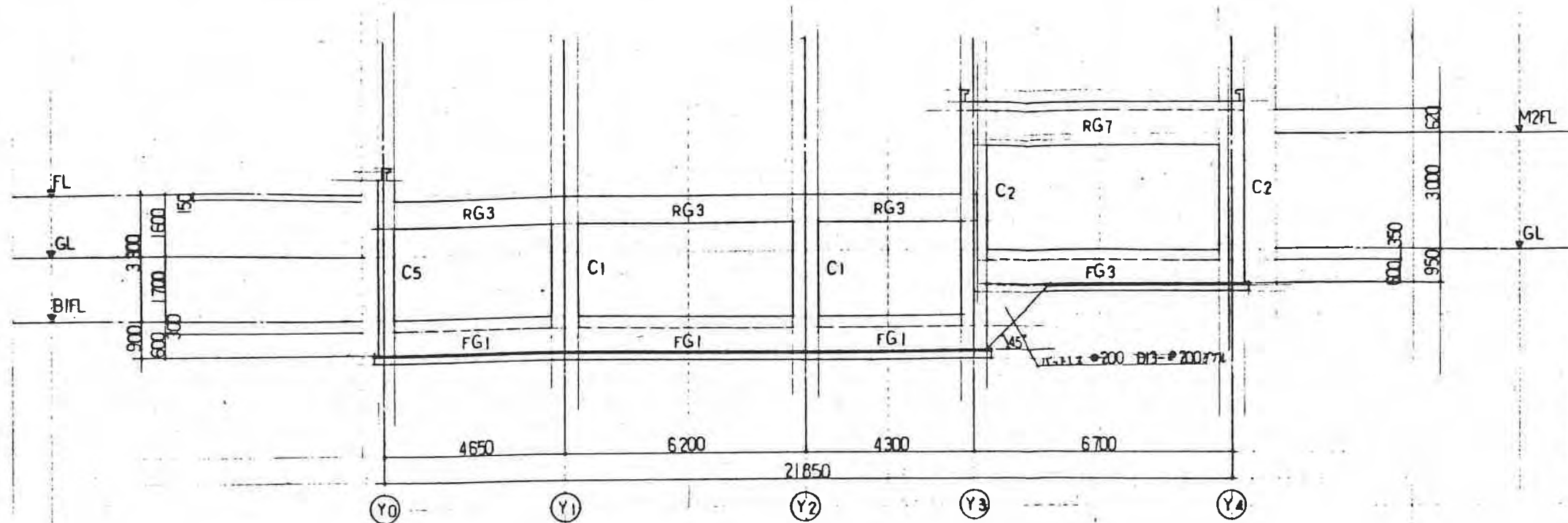


Y0 通軸組図 1/100

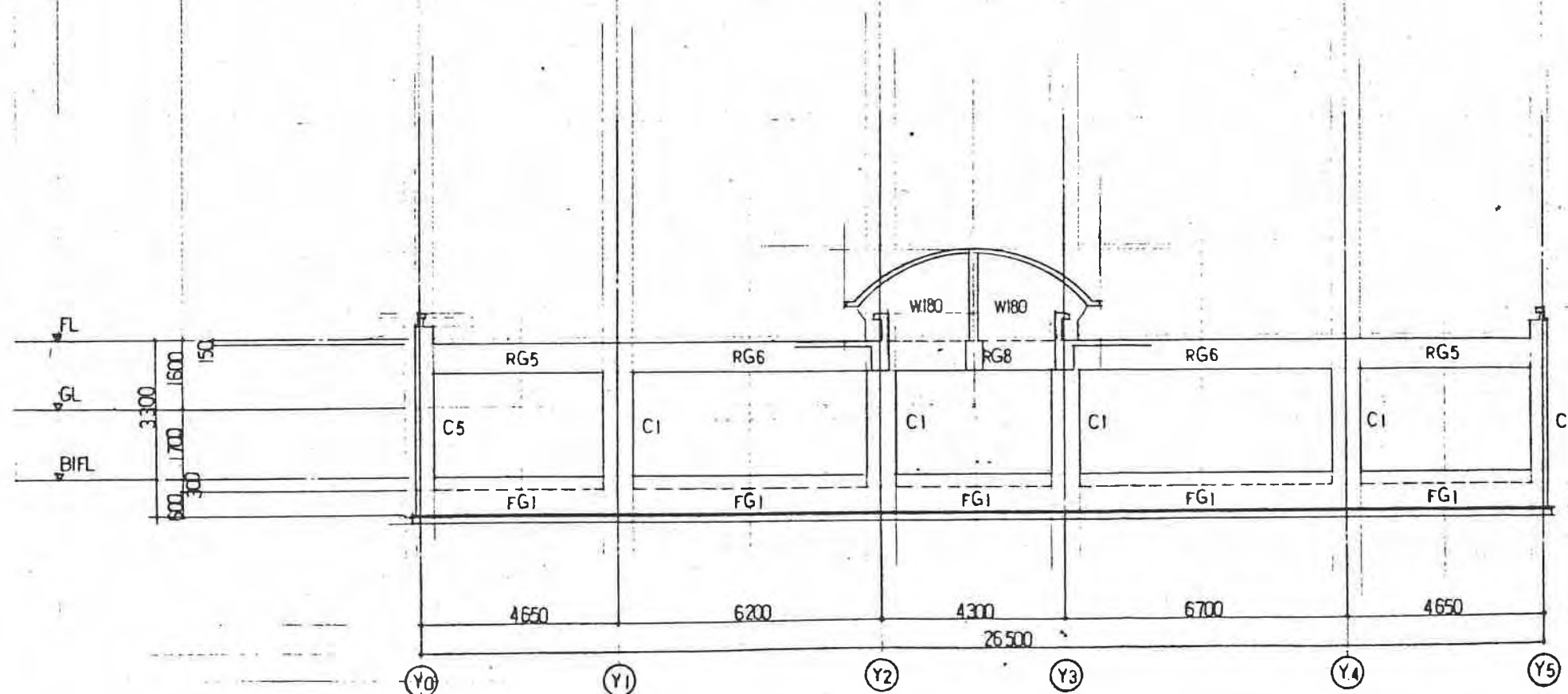


Y4 通軸組図 1/100

	Name 高松市高松市地区公園住宅建設 及び小集落地区改良事業		
	Class 軸組図 1.	貯車場	Date.
	Sheet No. B-17	Scale 1/100	Checked by
	<b>TAKATSUKI</b> CITYHALL A. SECTION OF ARCHITECTURE		



X1 通軸組図 1/100



X3 通軸組図 1/100



Name 高松市富田町地区公営住宅建設  
及び小集落地区改良事業

Class 軸組図 2. 駐車場 Date.

Sheet No.  
B-18

Scale 1/100

Checked by

24

TAKATSUKI CITYHALL A. SECTION OF ARCHITECTURE





CITYHALL A SECTION OF ARCHITECTURE



## 大梁リスト

1/30

・規格に準拠した断面寸法はD13-φ200とする。

・断面寸法はD10-φ600とする。

階	符 号	G1		G2		G3		G4		G5		G6		G7		G8		G9
	位 置	端 部	中 央			端 部	中 央			端 部	中 央	端 部	中 央	端 部	中 央	端 部	中 央	
R																		
	h × b	300 × 850		300 × 850		400 × 750		400 × 750		400 × 750		400 × 750		300 × 900		400 × 750		400 × 750
	上 端 部	4 - D25		3 - D25		4 - D25		3 - D25		5 - D25		3 - D25		7 - D25		4 - D25		3 - D25
	下 端 部	2 - D25		4 - D25		3 - D25		2 - D25		4 - D25		3 - D25		5 - D25		3 - D25		4 - D25
	取 筋	2 - D10		2 - D10		2 - D10		2 - D10		2 - D10		2 - D10		4 - D10		2 - D10		2 - D10
	スタップ	D13-φ150		D13-φ150						D13-φ100								D13-φ150

## 地中梁リスト

1/30

・断面寸法はD10-φ600とする。

階	符 号	FG1	FG2	FG3
	位 置			
F				
	h × b	1500 × 600	1000 × 600	600 × 600
	上 端 部	13 - D29	5 - D29	6 - D25
	下 端 部	10 - D29	5 - D29	6 - D25
	取 筋	2 - D13	4 - D22	2 - D13
	スタップ	6-D13-φ200	3-D13-φ200	D13-φ150

## 小梁リスト

1/30

・断面寸法はD10-φ600とする。

符 号	B1		B2		B3		B4		B5		B6
位 置	端 部	中 央			端 部	中 央	端 部	中 央			
	350 × 750		350 × 750		350 × 750		350 × 750		350 × 750		250 × 750
	6 - D25		4 - D25		5 - D25		3 - D25		3 - D25		3 - D16
	4 - D25		3 - D25		3 - D25		2 - D25		3 - D25		3 - D16
	2 - D10		2 - D10		2 - D10		2 - D10		2 - D10		2 - D10
	D13-φ150		D13-φ200		D13-φ200		D13-φ200		D13-φ200		D10-φ150

高松市富田町地区公営住宅建設  
及び小松地区地区改良事業

大梁リスト、小梁リスト

Class 地中梁リスト

駐市場 Date

Sheet No.

B-20

Scale 1/30

Checked by

24

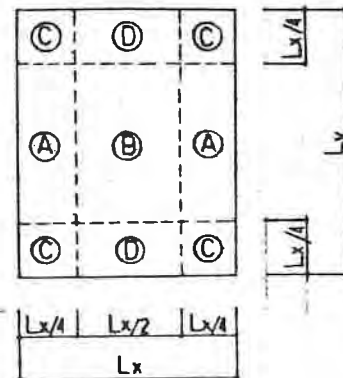
TAKATSUKI

CITYHALL A. SECTION OF ARCHITECTURE

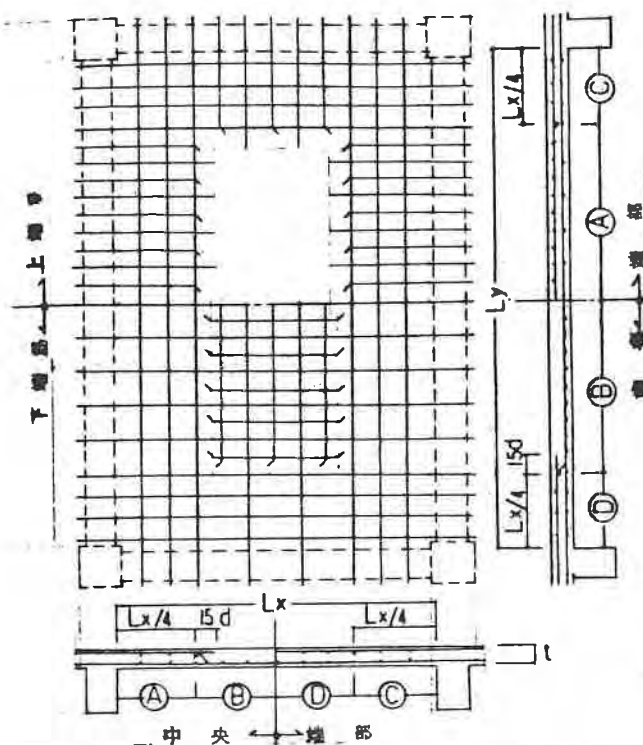
床版配筋図

## 一般事項

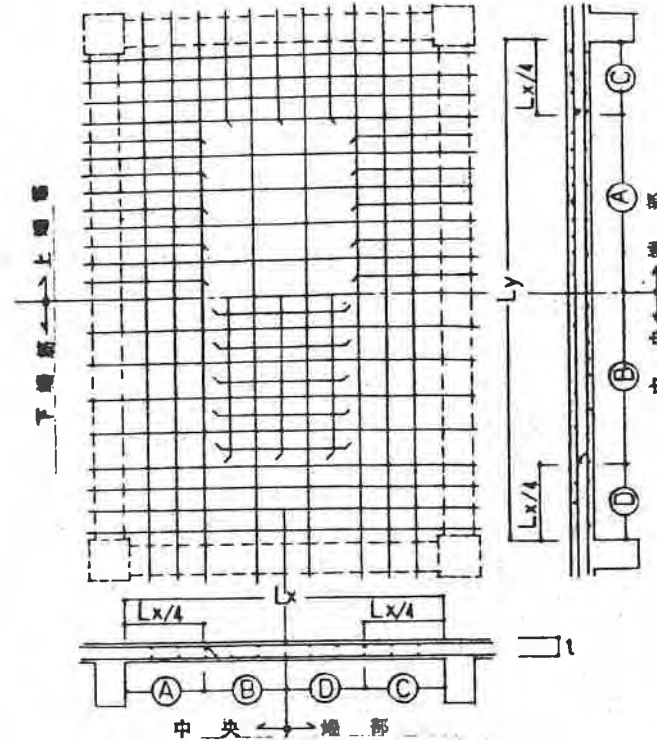
- (1) スラブ配筋表の(A)③(C)④の位置は下図による。  
 (2) イロ布配筋の折曲げ位置は固より  $Lx/4$  の位置  
 (下図の点線)としその位置にD13を配筋する。



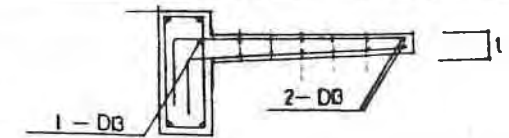
I 形基準配筋図



ロ形基準配筋図



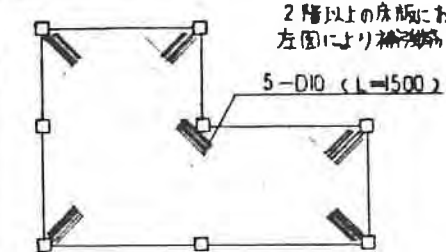
ハ形基準配筋図



ニ形基準配筋図



床版の建物隅部補強筋



2階以上の床版においては、隅部及び入隅部分には左図により補強筋を上端部、下端部に配筋する。

5-D10 (L=1500)

床版リスト

符 号	厚 さ	配筋種別 位置	短 辺 方 向			長 辺 方 向		
			(A)	(B)	(C) (D)	(D)	(B)	(A) (C)
S1	130	上 端 筋	D10, D13-e150	D13-e300	D10-e150	D10, D13-e200	D10-e400	D10-e200
		下 端 筋	D13-e300	D10, D13-e150	D10-e150	D10-e400	D10, D13-e200	D10-e200
S2	130	上 端 筋	D13-e150	D13-e300	D10-e150	D10, D13-e200	D10-e400	D10-e200
		下 端 筋	D13-e300	D13-e150	D10-e150	D10-e400	D10, D13-e200	D10-e200
S3	130	上 端 筋	D10, D13-e150			D10, D13-e200		
		下 端 筋	D10, D13-e150			D10, D13-e200		
S4	130	上 端 筋	D13-e150			D10, D13-e200		
		下 端 筋	D13-e150			D10, D13-e200		
S5	150	上 端 筋	D13-e150			D13-e150		
		下 端 筋	D13-e150			D13-e150		
S6	130	上 端 筋	D10, D13-e200			D10-e200		
		下 端 筋	D10, D13-e200			D10-e200		
CS1	150 120	上 端 筋	D13-e200			D10-e250		
		下 端 筋	D10-e200			D10-e250		
CS2	180 120	上 端 筋	D13-e150			D10-e250		
		下 端 筋	D10-e150			D10-e250		
FS1	300	上 端 筋	D13-e200			D13-e200		
		下 端 筋	D13-e200			D13-e200		

壁 リ ス ト 1/30

巾 100mm 以内 に 1ヶ所 以上 設けること

符 号	W180	W250	W250A	W250B	W250C	W300
厚 さ	180	250	300~250	300~250	250	300
縦 筋	D10, D13-e200	D13-e200	D13-e200	D16-e250	D16-e200	D13-e200
横 筋	D10-e200	D13-e200	D13-e200	D13-e200	D13-e200	D13-e200
隅 部 補 強 筋		2-D19	2-D19	2-D19	2-D19	2-D19
斜 筋						



Name 高松市宮川町地区公営住宅建設

及び小栗路地区改良事業

床版配筋図、床版リスト

Class 壁リスト

製 作 年 月 日

Check by

Sheet No.  
B-21

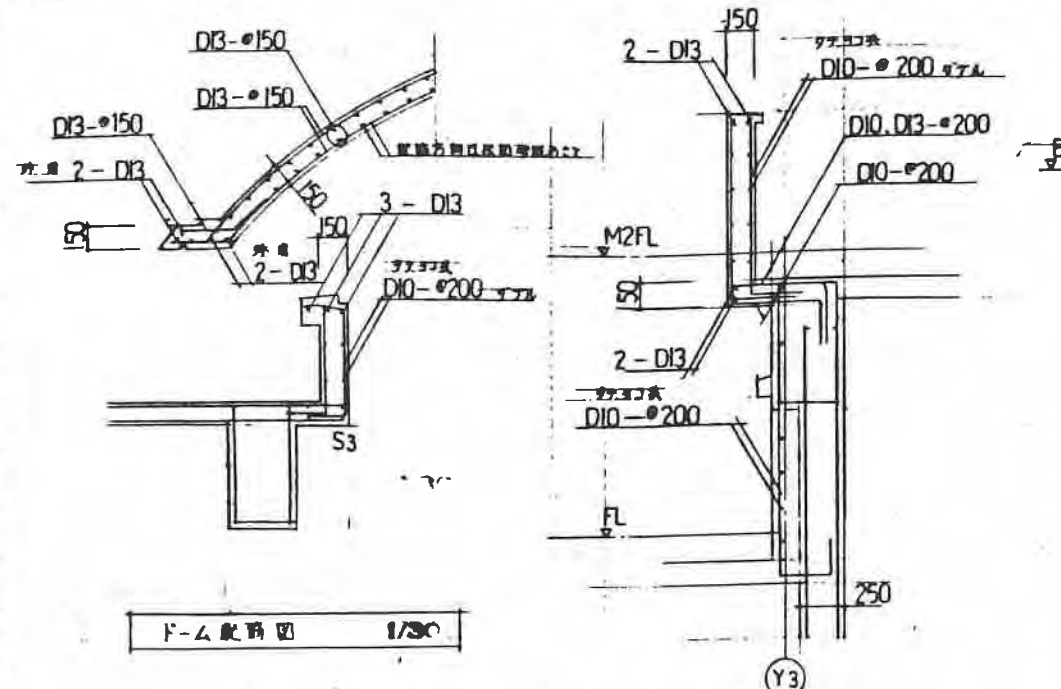
Scale 1/30

24

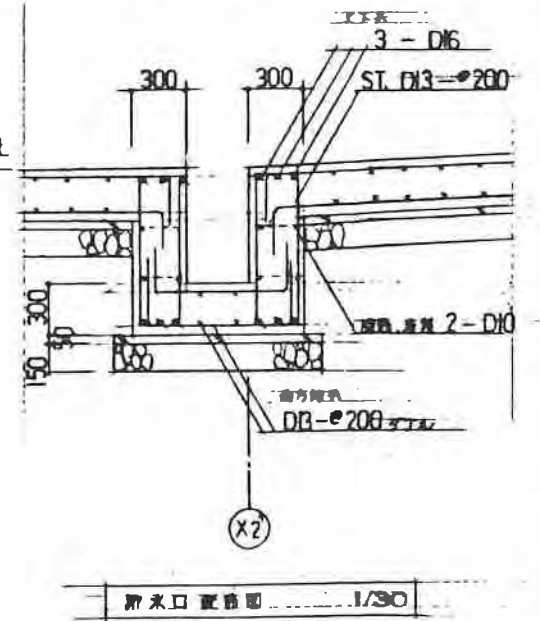
TAKATSUKI

CITYHALL A SECTION OF ARCHITECTURE

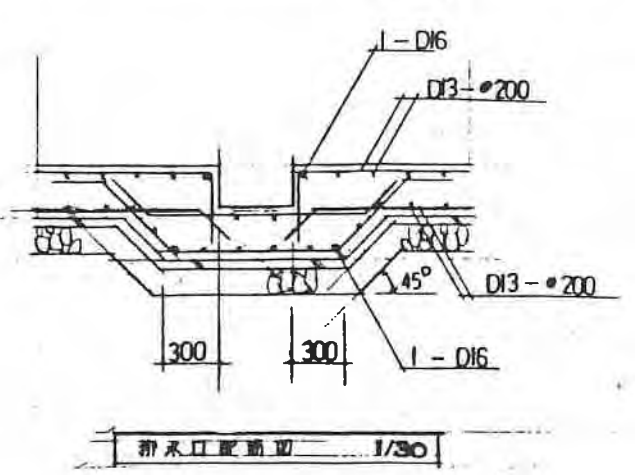




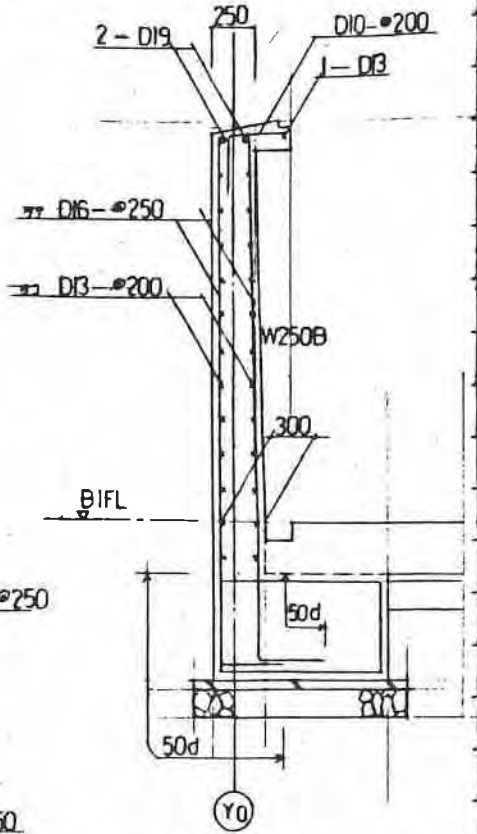
パラペット、壁打、配筋図 1/30



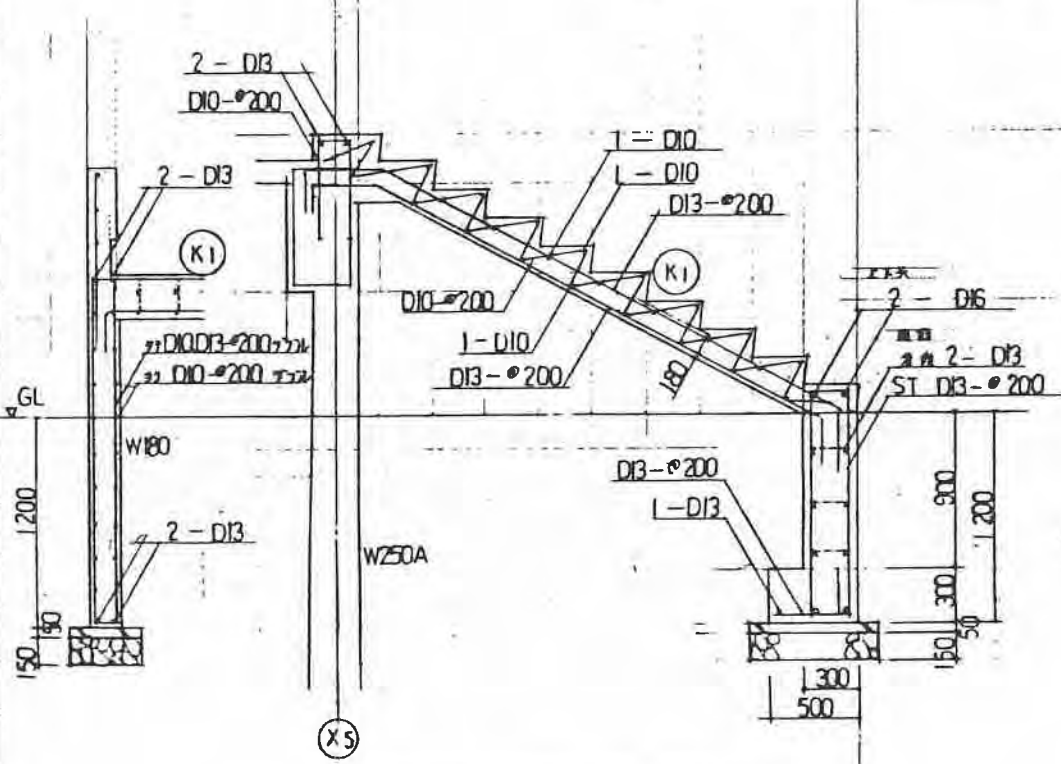
排水口配筋図 1/30



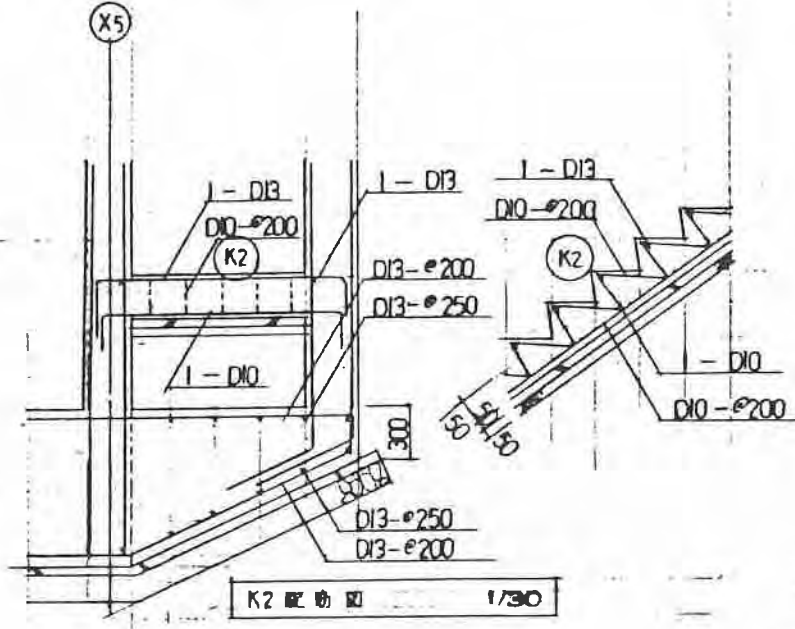
排水口配筋図 1/30



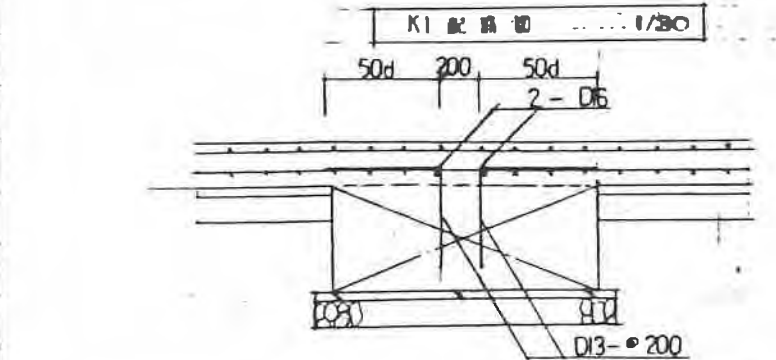
地下壁配筋図 1/30



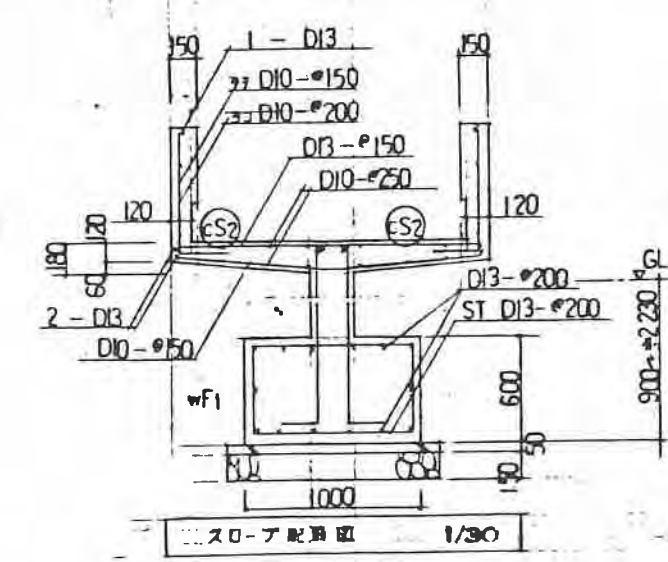
K1配筋図 1/30



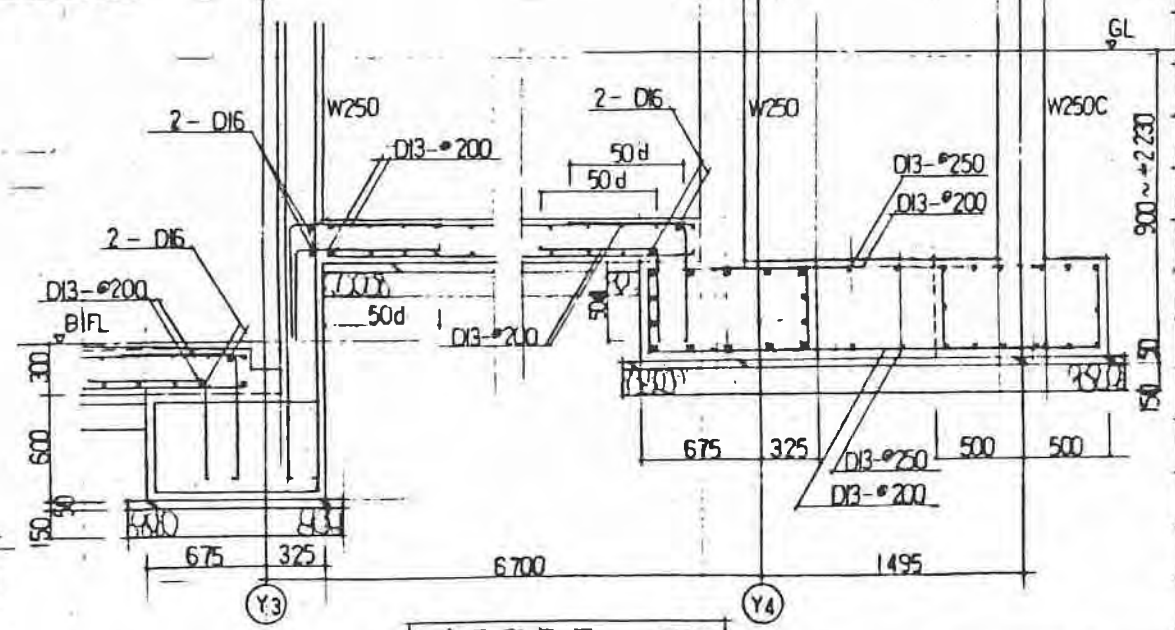
K2配筋図 1/30



地下壁工字筋スラブの配筋図 1/30



スロープ配筋図 1/30



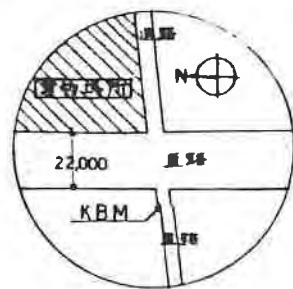
歩道配筋図 1/30

CITYHALL A SECTION OF ARCHITECTURE

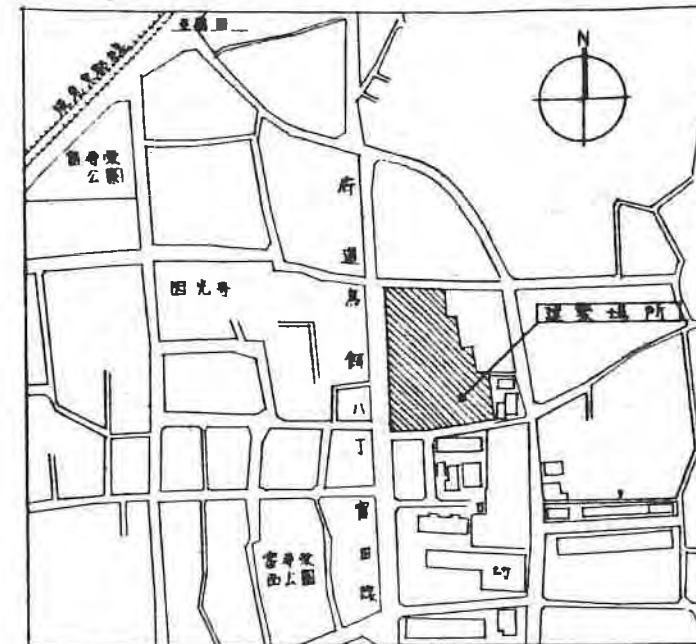


凡 例

記 号	名 称	種 別
---	給 水 管	水道用塩ビパイプ鋼管(白) SGP-VB 埋設管、内外動に塩ビパイプ継ぎ
---	汚 水 管	屋内: 排水用鋼管(ポリプロピレン) 屋外: 塩化ビニル管(一般管) VP
---	雑 排水 管	屋内立管: 水道用鋼管(白) SGPW その他: 塩化ビニル管(一般管) VP
---	通 気 管	塩化ビニル管(一般管) VP
G	ガ ス 管	大径ガス埋管による
○	弁 類	水道用弁 JIS-10K その他 JIS-5K
---	フレキシブル継手	
○	水 栓 類	
●	床排水トラップ	
⊙	床上排水口	
□	汚 水 井	
⊞	雑排水井	

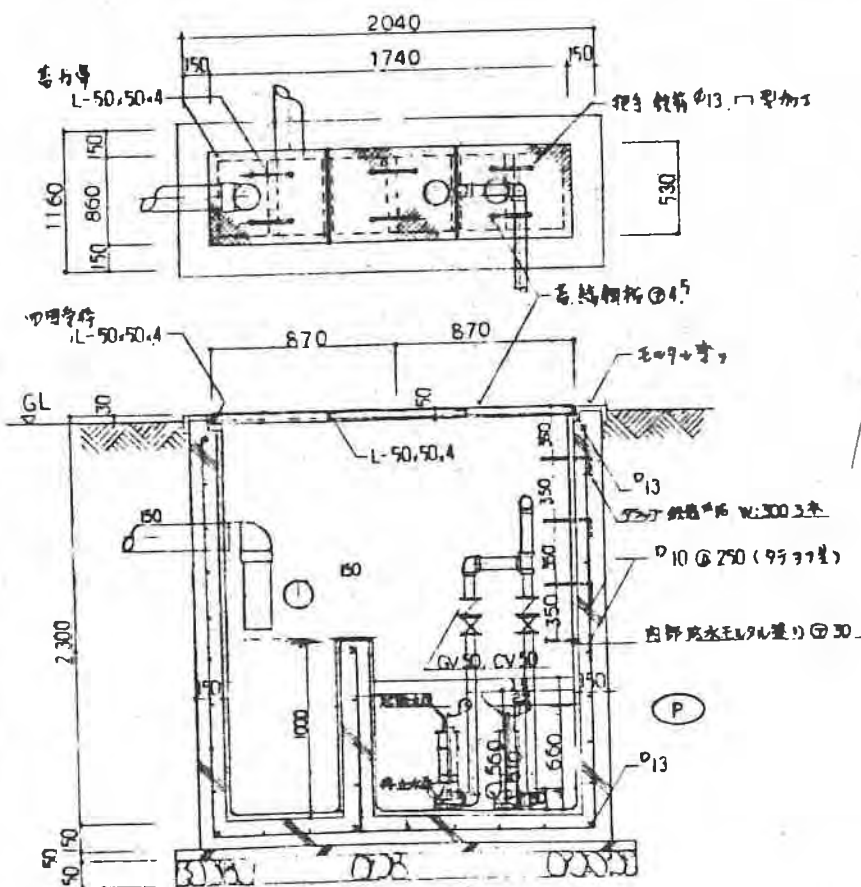


注 記)  
既 計 GL=KBM+200 ± 43



附近見取図

単独浄化槽(100人相当)  
タンク北側区画より排水  
処理後排水タンク(MHB型)  
ホルト水素酸ガス



配 置 図 SCALE 1/200



配 置 図 SCALE 1/200



Name 及び 小 泉 地区 改良 事業 に 伴 う 給 水 水 道 工 事

Class 配 置 図、附 近 見 取 図、凡 例 Date

Sheet No.  
M-05

Scale 1/200

Checked by

18 TAKATSUKI CITYHALL A SECTION OF ARCHITECTURE