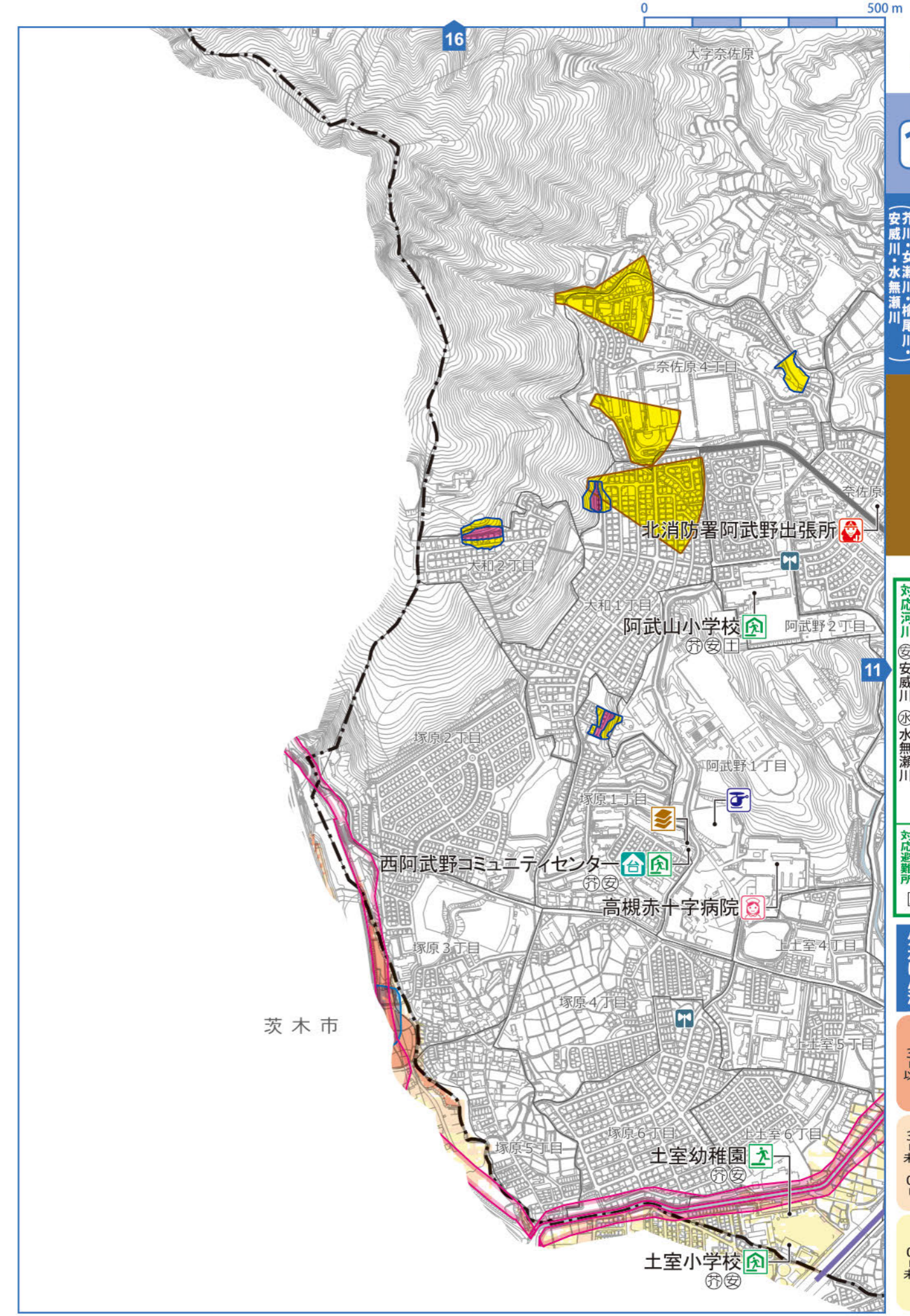


内水はん濫

- 1.0 m 以上
- 1.0 m 未満 < 0.5 m
- 0.5 m 未満

緊急避難場所 避難所兼緊急避難場所 台風等初期避難場所 ※避難場所の詳細については、P21～P24をご確認ください。
 臨時ヘリポート 救援拠点病院 応急救護所

警察関連施設 消防関連施設 水防倉庫 雨量観測所 水位観測所 防災行政無線(屋外スピーカー) 防災行政無線(モーターサイレン)



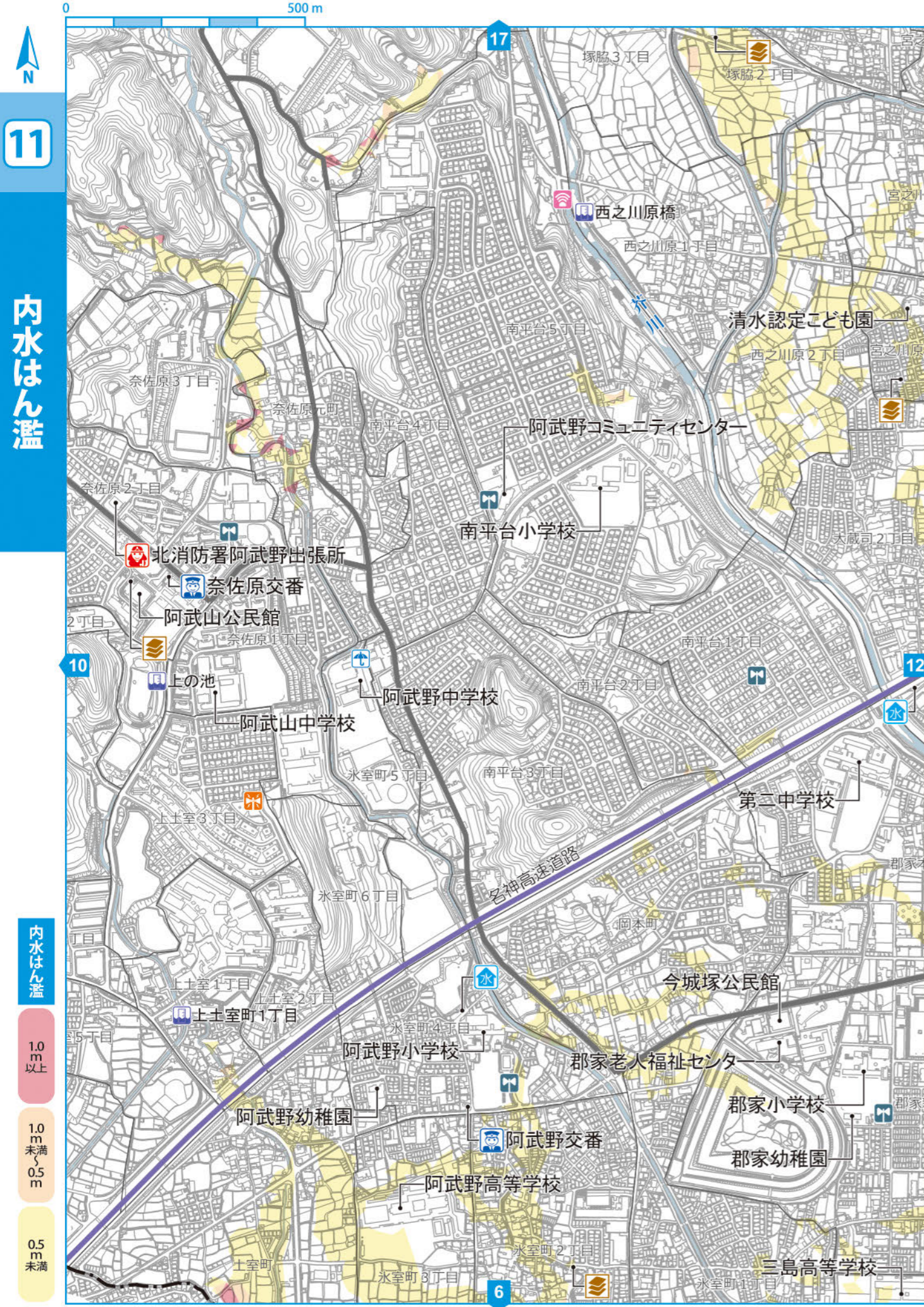
外水はん濫
土砂災害

- 避難所
- 芥川
 - 安威川
 - 女瀬川
 - 檜尾川
- 対応避難所
- 土砂災害

- 3.0 m 以上
- 3.0 m 未満 < 0.5 m
- 0.5 m 未満

河川監視カメラ 河川警報装置 土のうステーション 家屋倒壊等はん濫想定区域(はん濫流) 土砂災害警戒区域 急傾斜地 土石流 地すべり

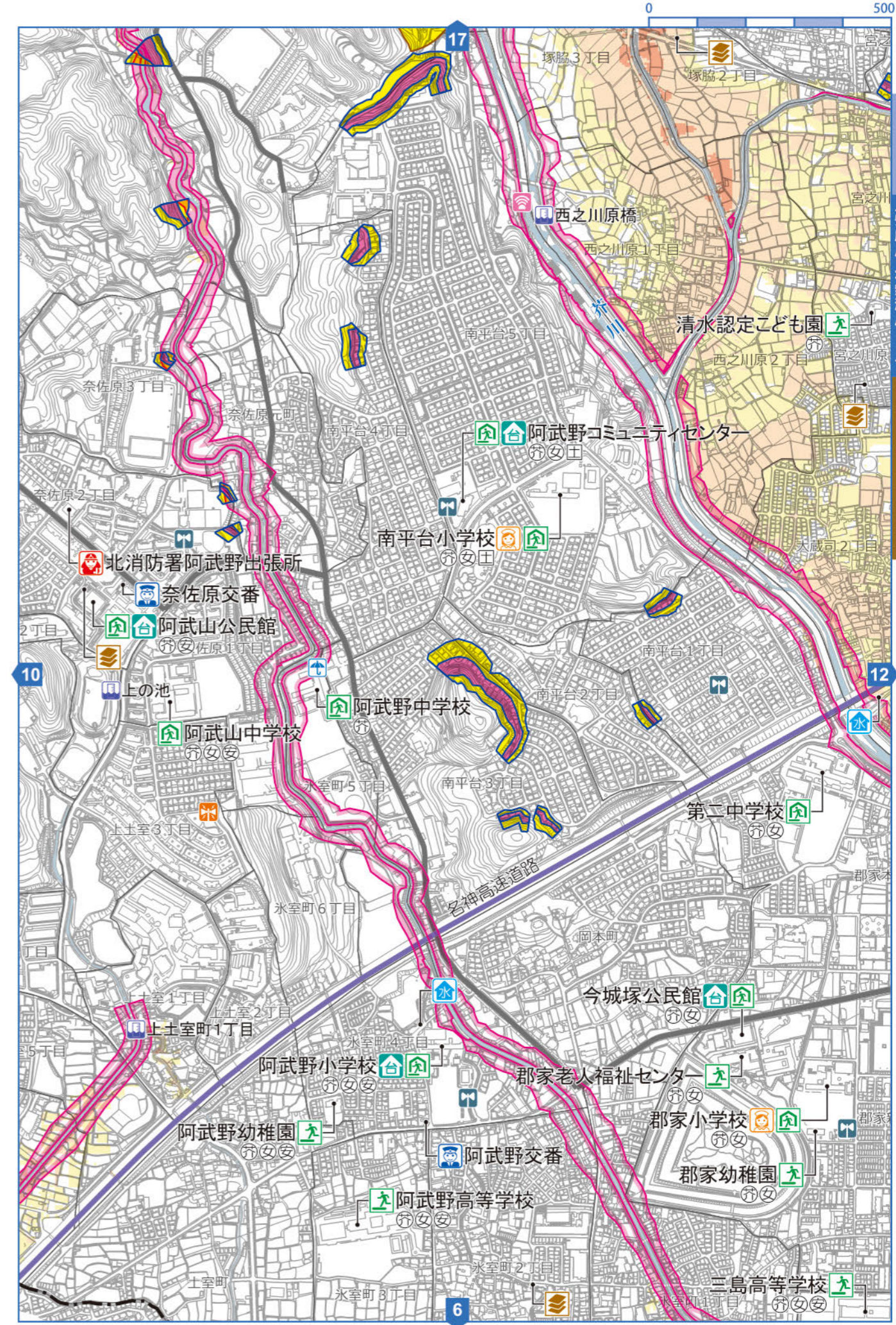
アンダーパス 鉄道 高速道路 緊急交通路 家屋倒壊等はん濫想定区域(河岸侵食) 土砂災害特別警戒区域 急傾斜地 土石流



内水はん濫

- 1.0 m 以上
- 1.0 m 未満 < 0.5 m
- 0.5 m 未満

緊急避難場所 避難所兼緊急避難場所 台風等初期避難場所 ※避難場所の詳細については、P21～P24をご確認ください。 臨時ヘリポート 救援拠点病院 応急救護所
 警察関連施設 消防関連施設 水防倉庫 雨量観測所 水位観測所 防災行政無線(屋外スピーカー) 防災行政無線(モーターサイレン)



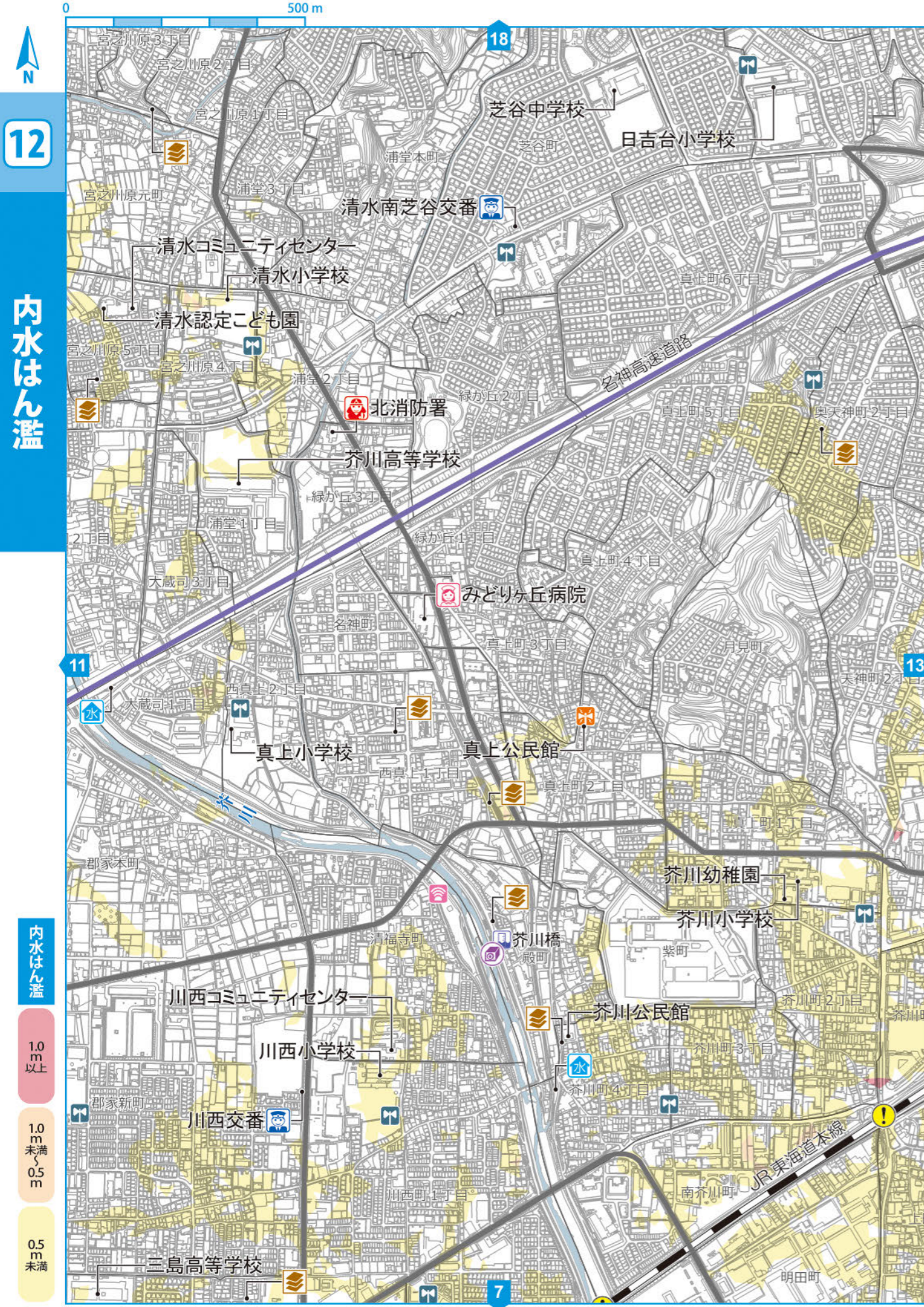
外水はん濫

土砂災害

- 避難所 〇 芥川 〇 女瀬川 〇 榎尾川
- 対応河川 〇 安威川 〇 水無瀬川
- 土砂災害 〇
- 対応避難所 〇

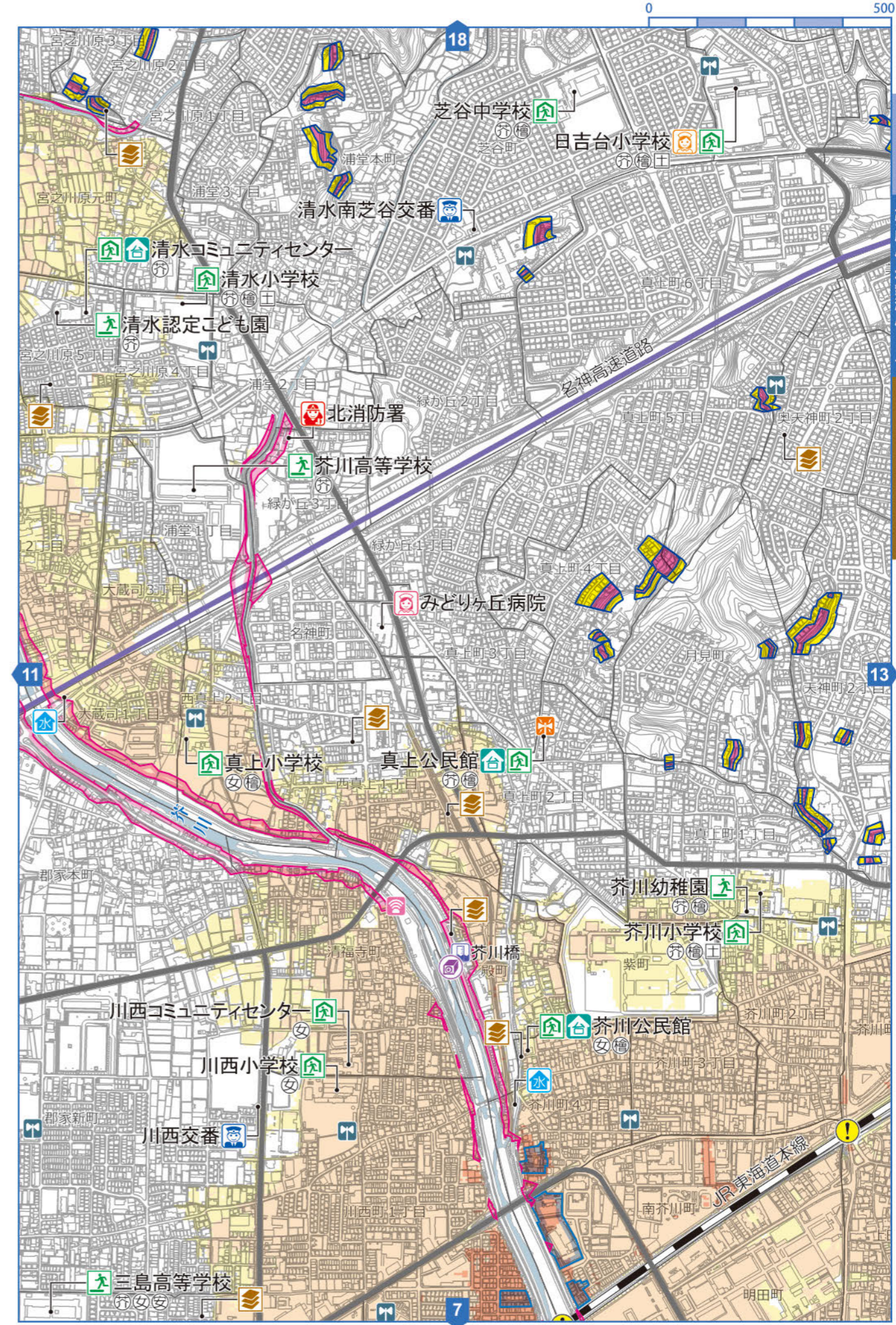
- 3.0 m 以上
- 3.0 m 未満 < 0.5 m
- 0.5 m 未満

河川監視カメラ 河川警報装置 土のうステーション 家屋倒壊等はん濫想定区域(はん濫) 土砂災害警戒区域 急傾斜地 土石流 地すべり
 アンダーパス 鉄道 高速道路 緊急交通路 家屋倒壊等はん濫想定区域(河岸侵食) 土砂災害特別警戒区域 急傾斜地 土石流



内水はん濫

- 1.0 m 以上
- 1.0 m 未満 0.5 m
- 0.5 m 未満



外水はん濫
土砂災害

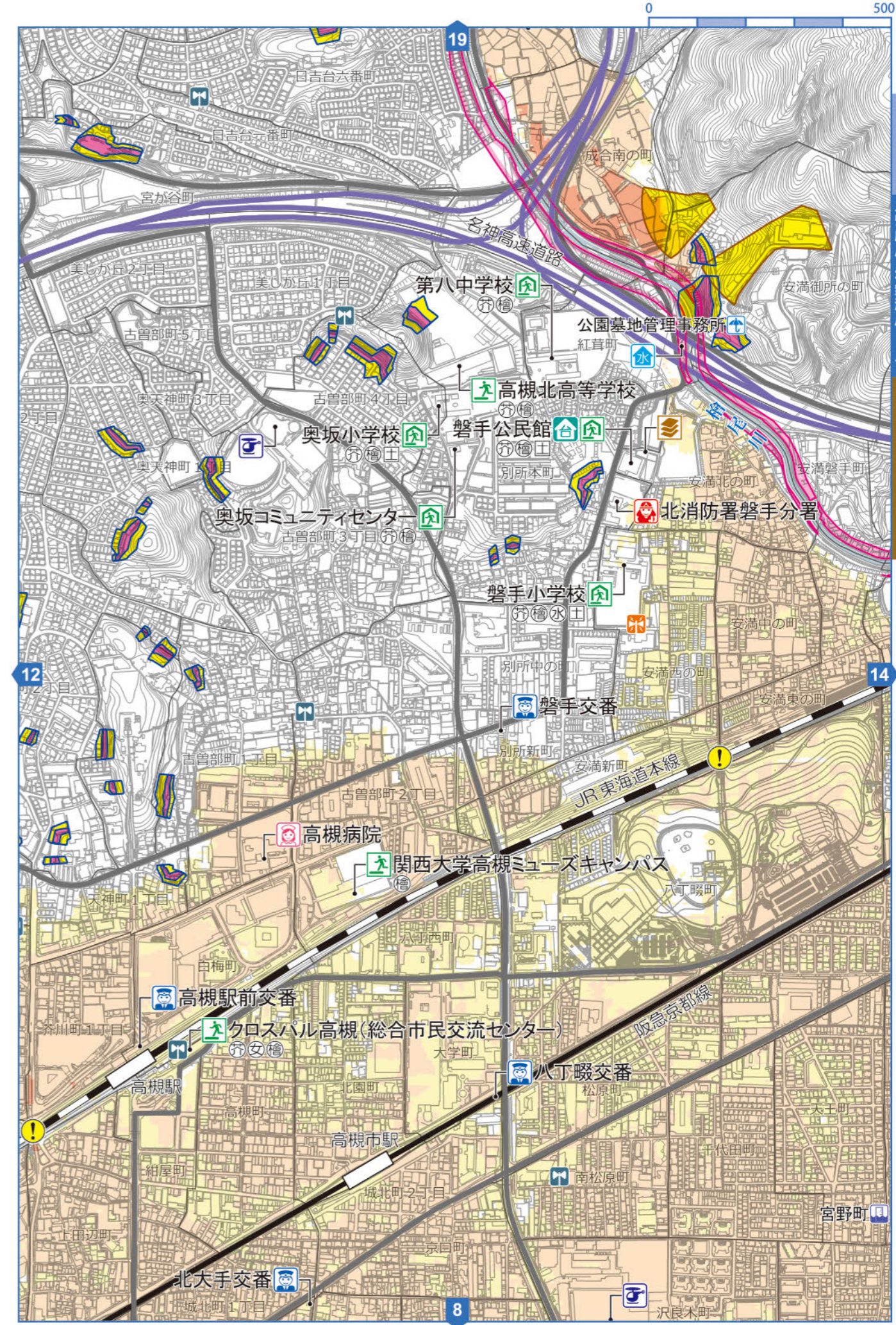
- 避難所 ①芥川 ②安威川 ③女瀬川 ④檜尾川
- 対応河川 ①安威川 ②水無瀬川
- 対応避難所
- 3.0 m 以上
- 3.0 m 未満 0.5 m
- 0.5 m 未満

緊急避難場所 避難所兼緊急避難場所 台風等初期避難場所 ※避難場所の詳細については、P21~P24をご確認ください。 臨時ヘリポート 救援拠点病院 応急救護所
警察関連施設 消防関連施設 水防倉庫 雨量観測所 水位観測所 防災行政無線(屋外スピーカー) 防災行政無線(モーターサイレン)
河川監視カメラ 河川警報装置 土のうステーション 家屋倒壊等はん濫想定区域(はん濫流) 土砂災害警戒区域 急傾斜地 土石流 地すべり
アンダーパス 鉄道 高速道路 緊急交通路 家屋倒壊等はん濫想定区域(河岸侵食) 土砂災害特別警戒区域 急傾斜地 土石流



内水はん濫

- 1.0 m 以上
- 1.0 m 未満 < 0.5 m
- 0.5 m 未満

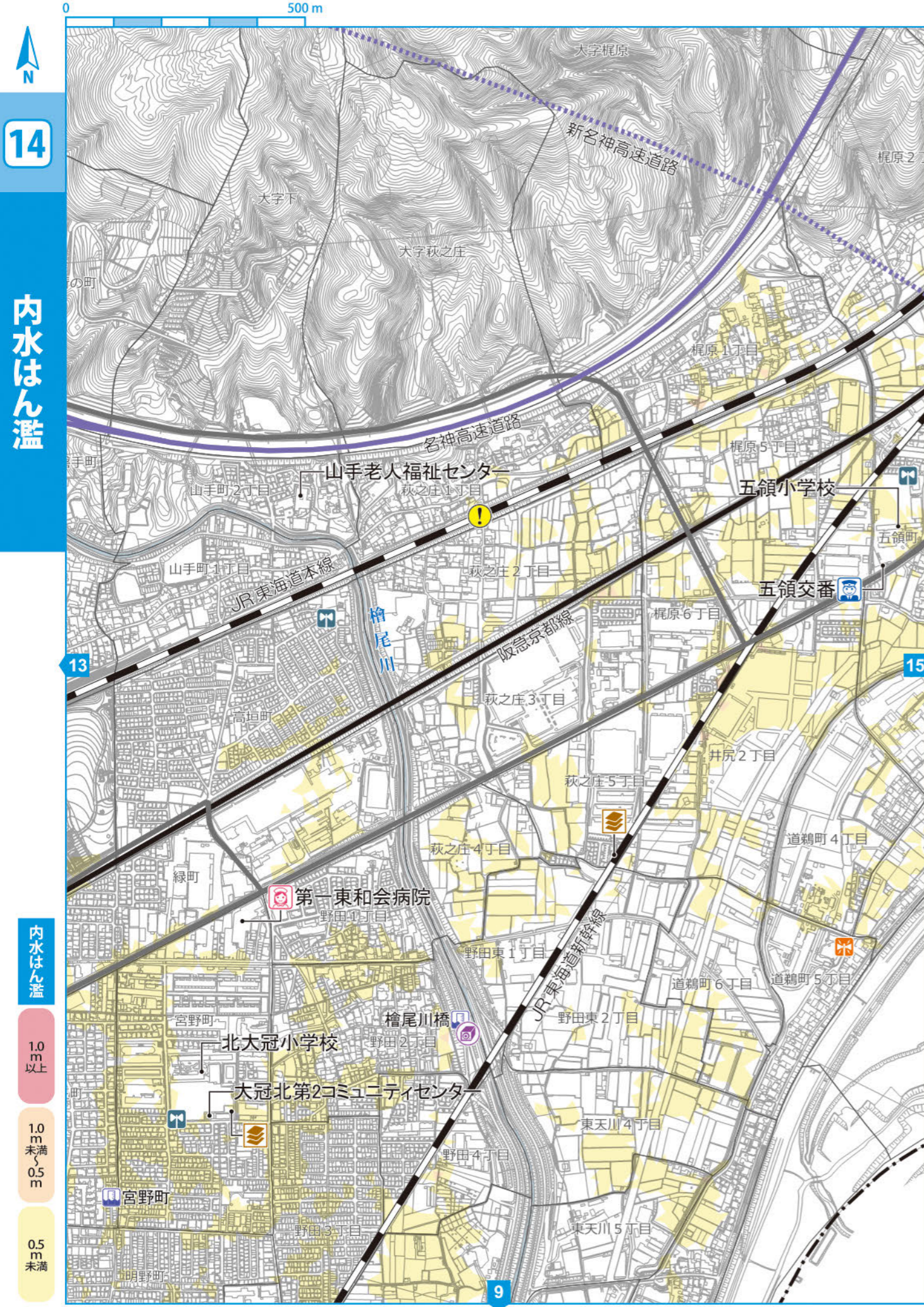


外水はん濫
土砂災害

- 避難所 (○) 芥川 (○) 女瀬川 (○) 榎尾川
- 対応河川 (○) 安威川 (○) 水無瀬川
- 対応避難所 (□)

- 3.0 m 以上
- 3.0 m 未満 < 0.5 m
- 0.5 m 未満

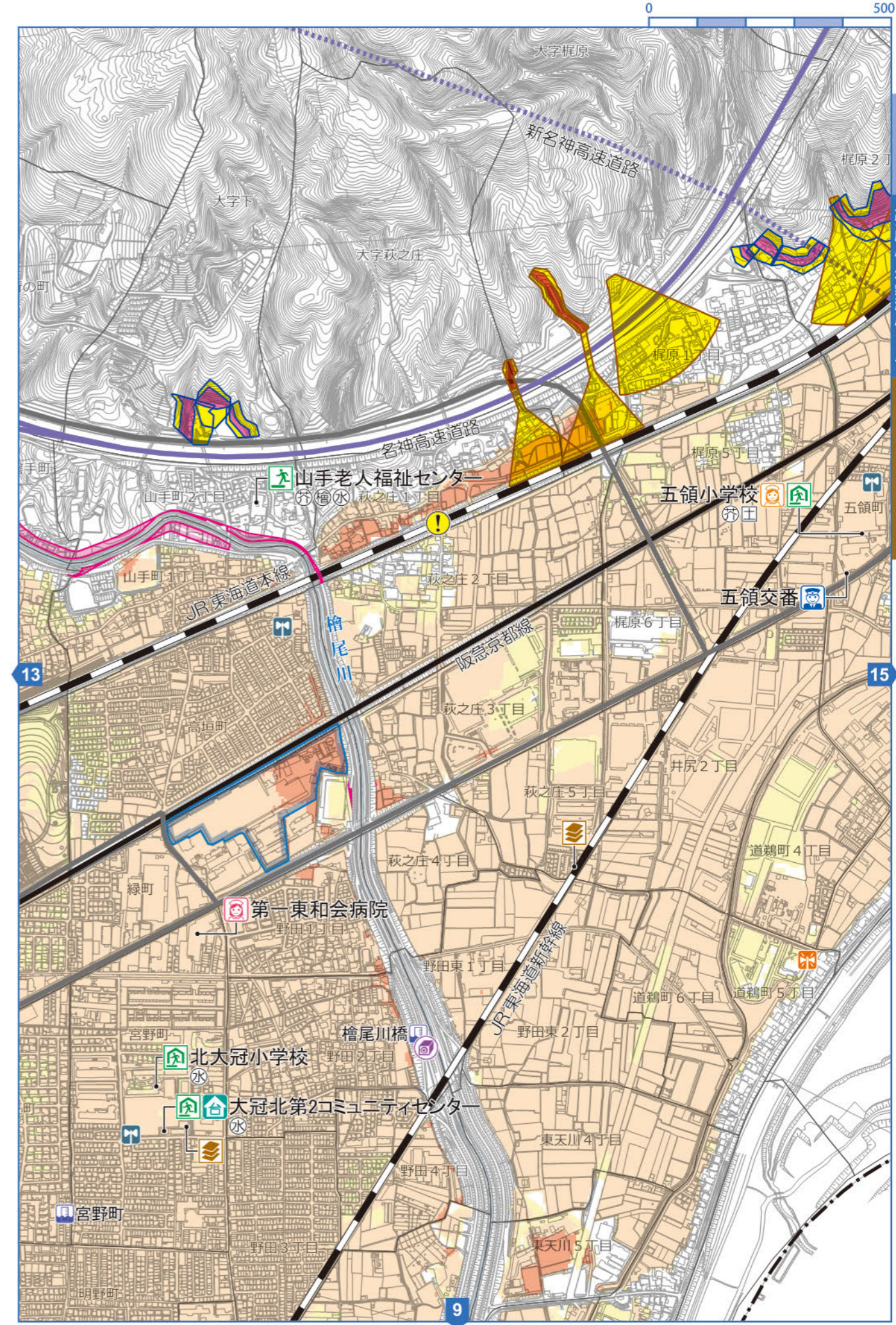
緊急避難場所 避難所兼緊急避難場所 台風等初期避難場所 ※避難場所の詳細については、P21~P24をご確認ください。 臨時ヘリポート 救援拠点病院 応急救護所
警察関連施設 消防関連施設 水防倉庫 雨量観測所 水位観測所 防災行政無線(屋外スピーカー) 防災行政無線(モーターサイレン)
河川監視カメラ 河川警報装置 土のうステーション 家屋倒壊等はん濫想定区域(はん濫流) 土砂災害警戒区域 急傾斜地 土石流 地すべり
アンダーパス 鉄道 高速道路 緊急交通路 家屋倒壊等はん濫想定区域(河岸浸食) 土砂災害特別警戒区域 急傾斜地 土石流



内水はん濫

- 内水はん濫
- 1.0 m 以上
- 1.0 m 未満 < 0.5 m
- 0.5 m 未満

緊急避難場所 避難所兼緊急避難場所 台風等初期避難場所 ※避難場所の詳細については、P21~P24をご確認ください。
 臨時ヘリポート 救援拠点病院 応急救護所
警察関連施設 消防関連施設 水防倉庫 雨量観測所 水位観測所 防災行政無線(屋外スピーカー) 防災行政無線(モーターサイレン)



外水はん濫

土砂災害

- 避難所 ○ 芥川 ○ 女瀬川 ○ 榎尾川
- 対応河川 ○ 安威川 ○ 水無瀬川
- 対応避難所 □
- 土砂災害

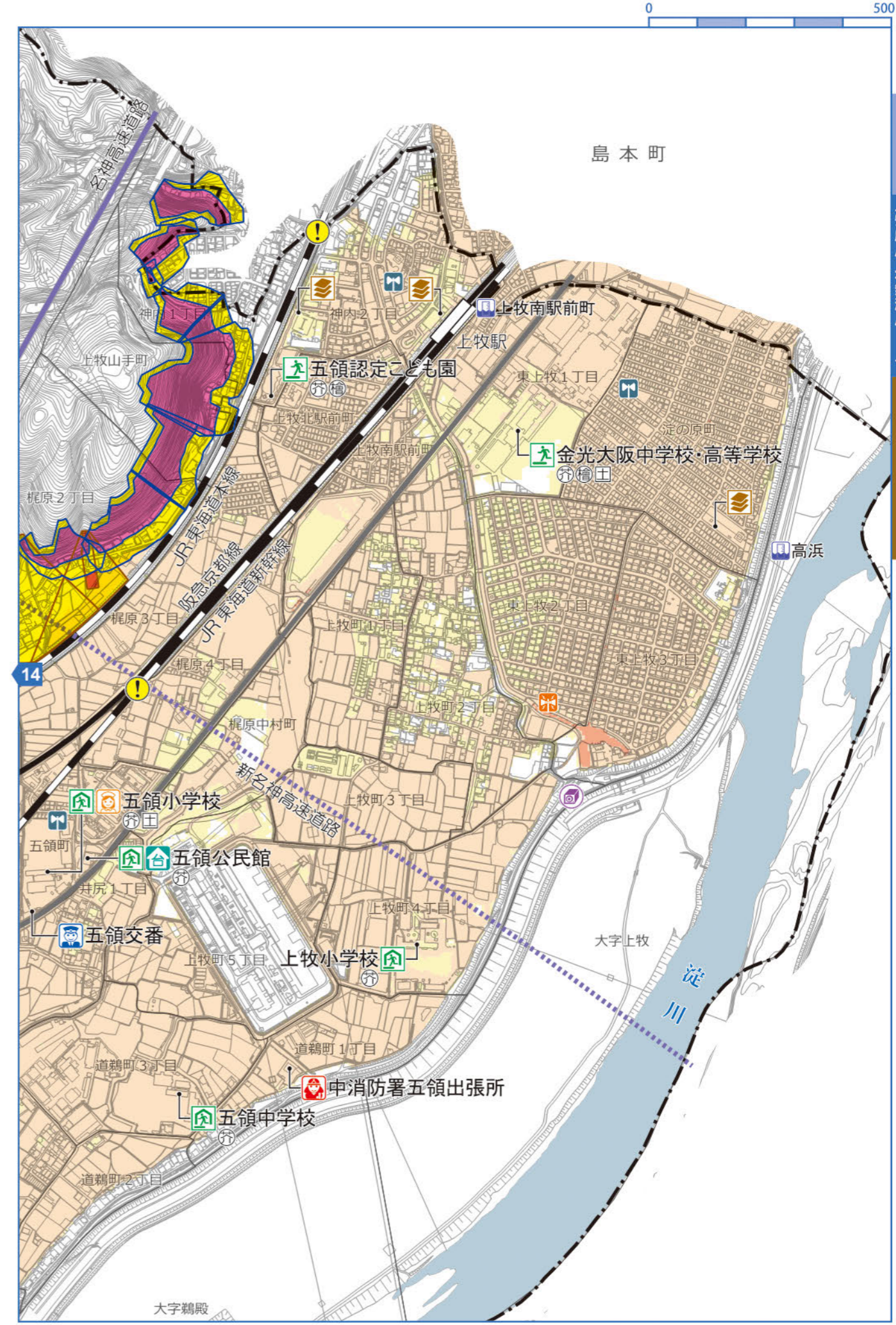
- 外水はん濫
- 3.0 m 以上
- 3.0 m 未満 < 0.5 m
- 0.5 m 未満

河川監視カメラ 河川警報装置 土のうステーション 家屋倒壊等はん濫想定区域(はん濫流) 土砂災害警戒区域 急傾斜地 土石流 地すべり
アンダーパス 鉄道 高速道路 緊急交通路 家屋倒壊等はん濫想定区域(河岸侵食) 土砂災害特別警戒区域 急傾斜地 土石流



内水はん濫

- 1.0 m 以上
- 1.0 m 未満 < 0.5 m
- 0.5 m 未満

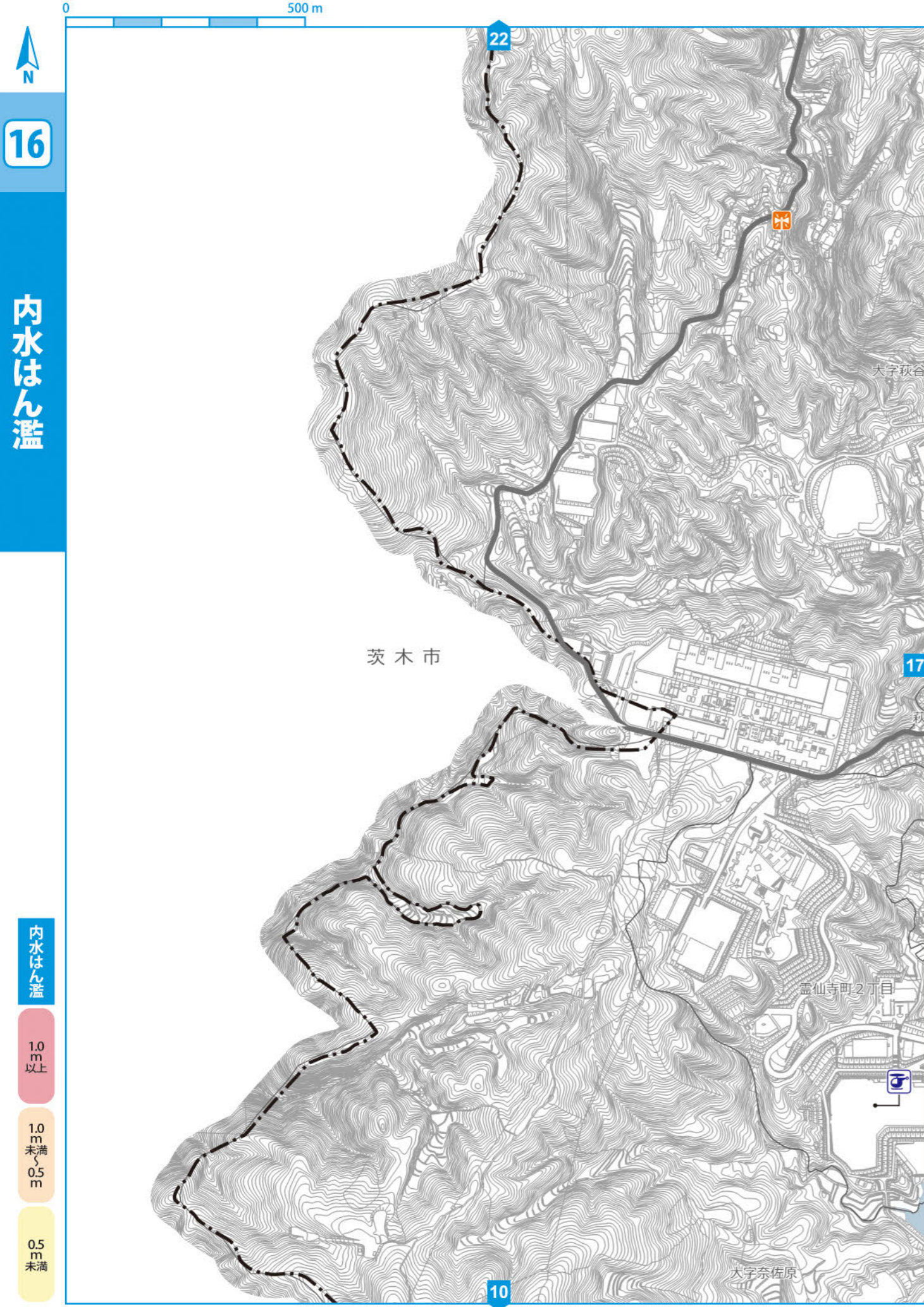


外水はん濫

土砂災害

- 避難所 芥川 安威川 女瀬川 檜尾川
- 土砂災害 対応避難所

- 3.0 m 以上
- 3.0 m 未満 < 0.5 m
- 0.5 m 未満



16

内水はん濫

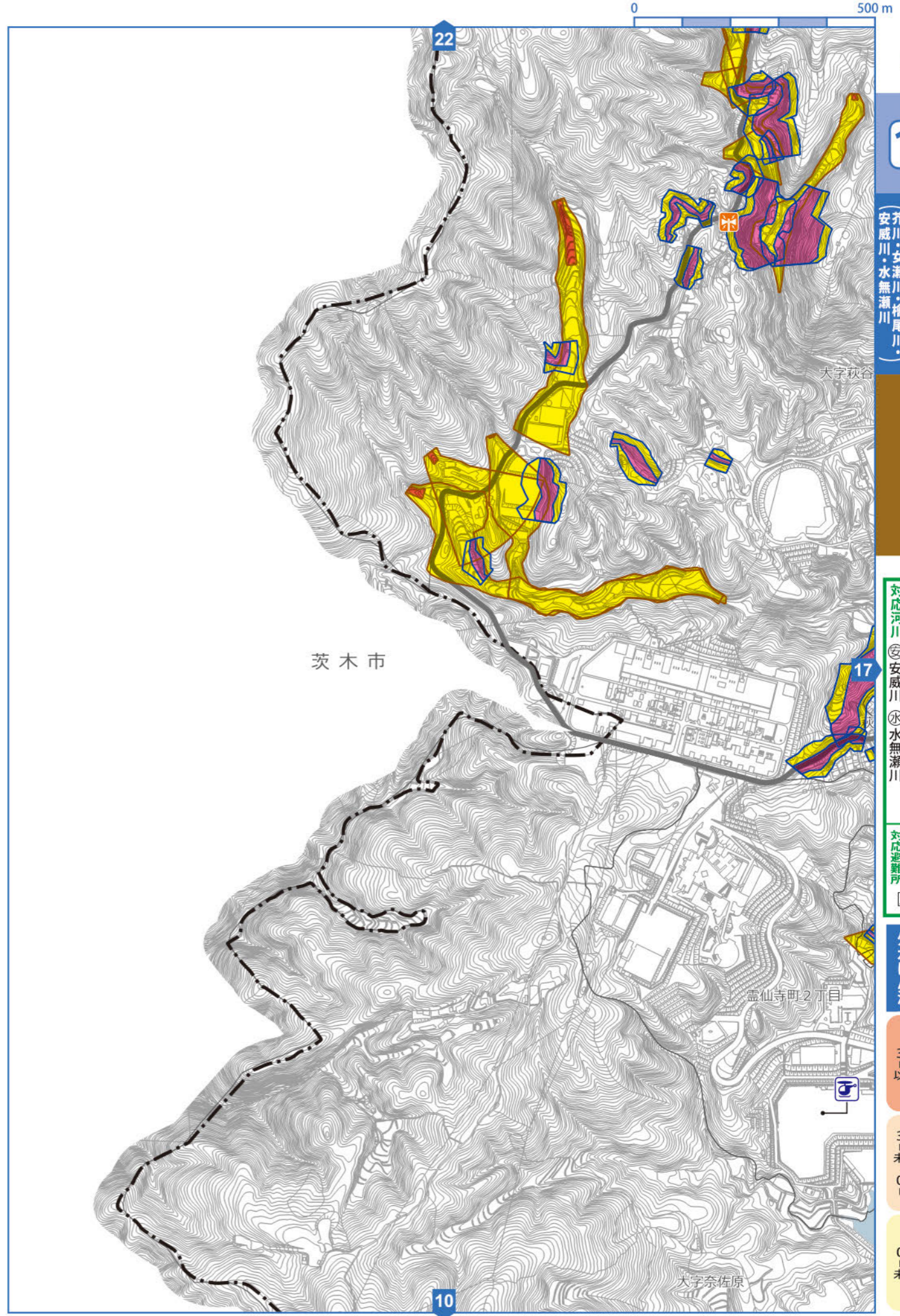
内水はん濫

1.0 m 以上

1.0 m 未満
0.5 m

0.5 m 未満

- 緊急避難場所
- 避難所兼緊急避難場所
- 台風等初期避難場所
- ※避難場所の詳細については、P21~P24をご確認ください。
- 臨時ヘリポート
- 救援拠点病院
- 応急救護所
- 警察関連施設
- 消防関連施設
- 水防倉庫
- 雨量観測所
- 水位観測所
- 防災行政無線(屋外スピーカー)
- 防災行政無線(モーターサイレン)



16

外水はん濫
(芥川・女瀬川・檜尾川・安威川・水無瀬川)

土砂災害

避難所
○芥川 ○女瀬川 ○檜尾川
◎安威川 ◎水無瀬川

土砂災害
対応避難所

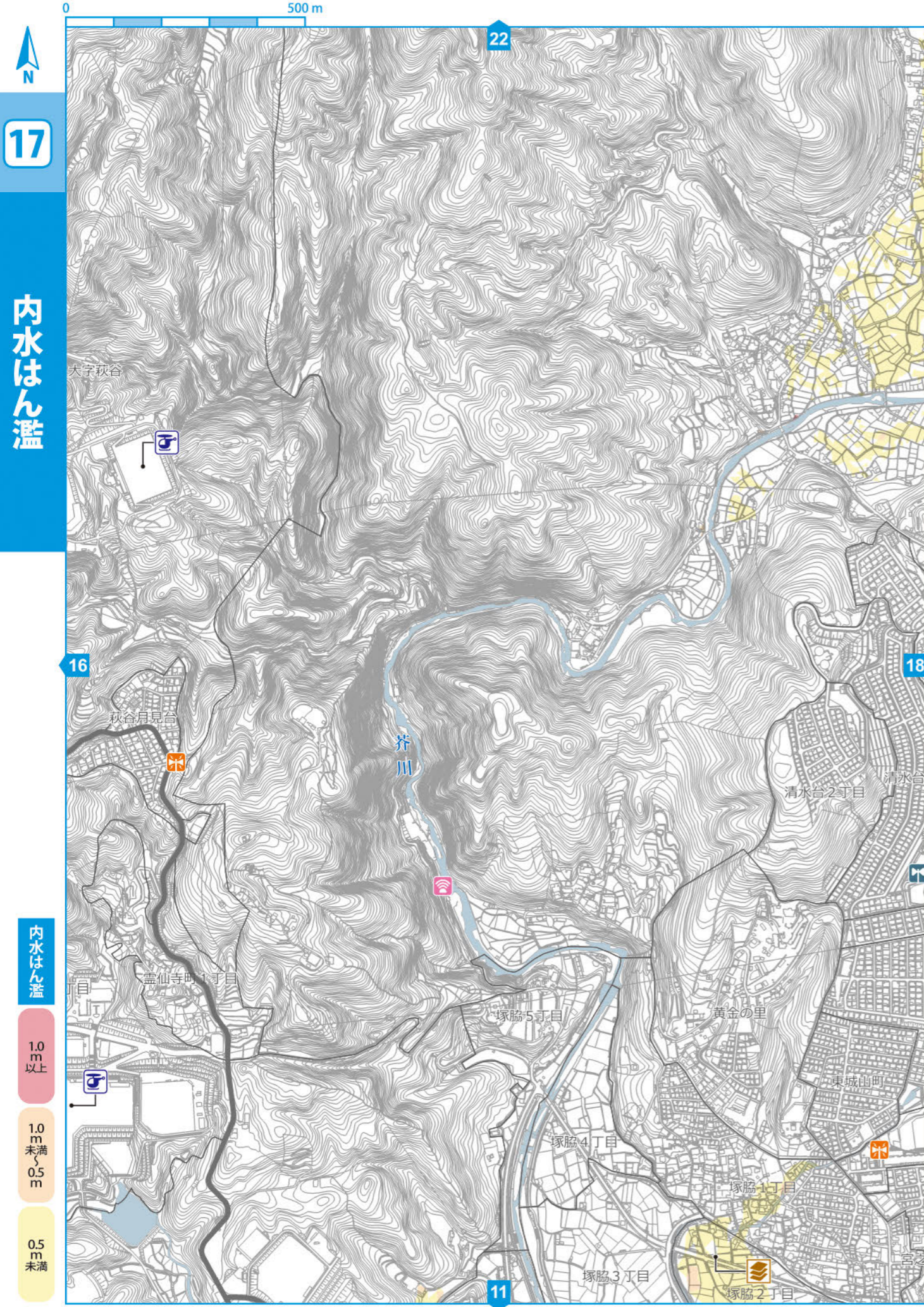
外水はん濫

3.0 m 以上

3.0 m 未満
0.5 m

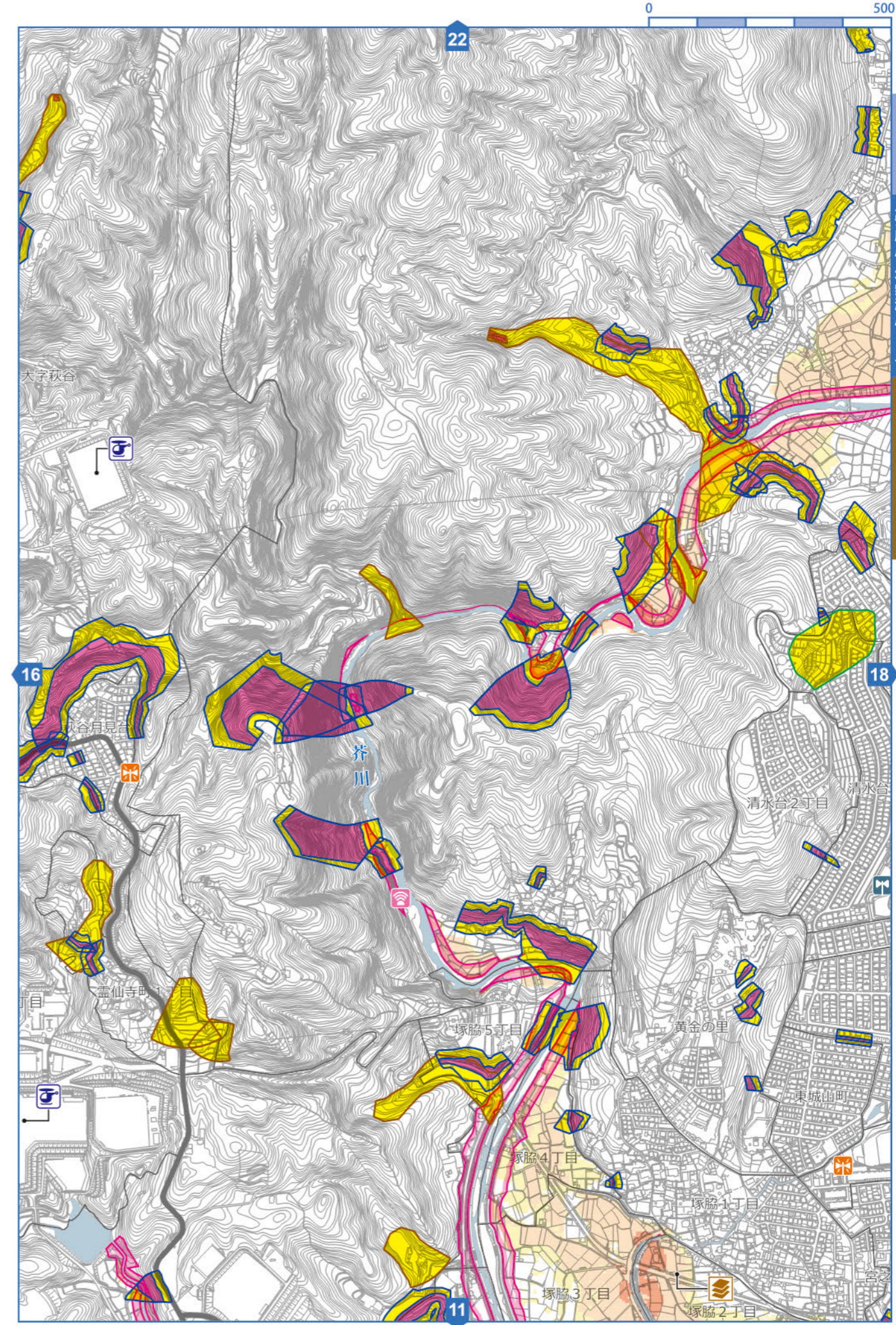
0.5 m 未満

- 河川監視カメラ
- 河川警報装置
- 土のうステーション
- 家屋倒壊等はん濫想定区域(はん濫流)
- 土砂災害警戒区域
- 急傾斜地
- 土石流
- 地すべり
- アンダーパス
- 鉄道
- 高速道路
- 緊急交通路
- 家屋倒壊等はん濫想定区域(河岸侵食)
- 土砂災害特別警戒区域
- 急傾斜地
- 土石流



内水はん濫

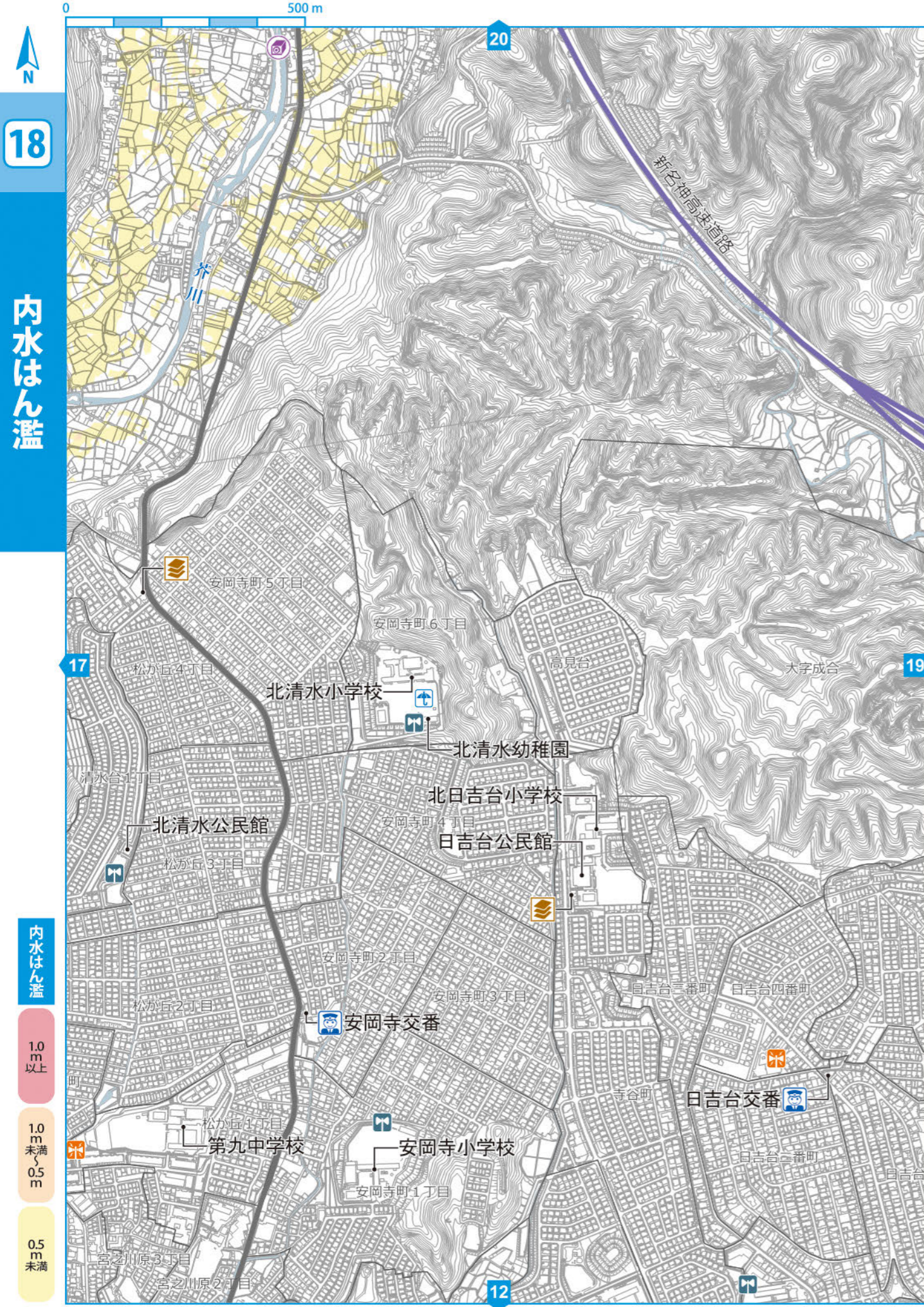
- 1.0 m 以上
- 1.0 m 未満 < 0.5 m
- 0.5 m 未満



外水はん濫
土砂災害

- 避難所 芥川 女瀬川 檜尾川
対応河川 安威川 水無瀬川
土砂災害
対応避難所

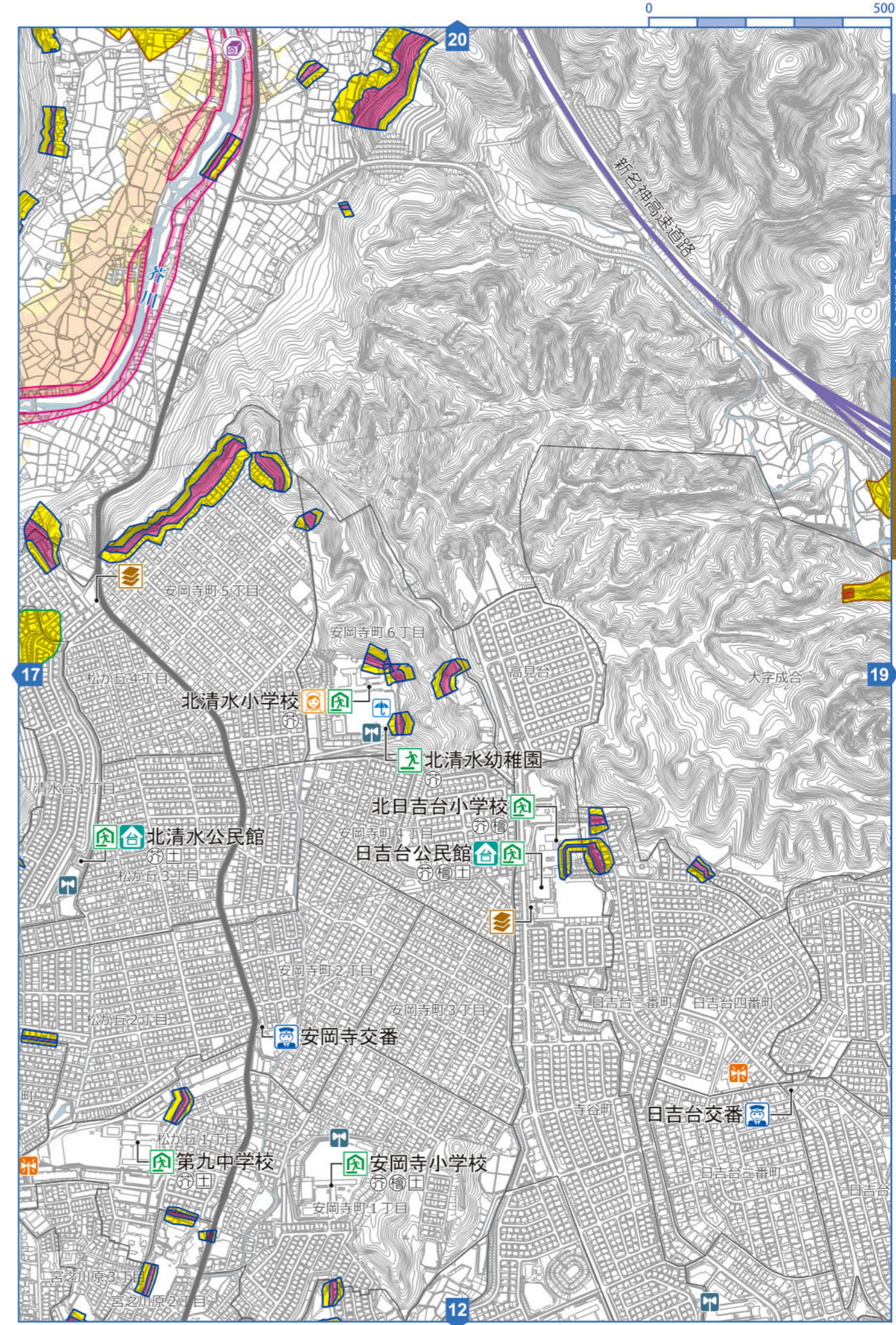
- 3.0 m 以上
- 3.0 m 未満 < 0.5 m
- 0.5 m 未満



内水はん濫

- 1.0 m 以上
- 1.0 m 未満 < 0.5 m
- 0.5 m 未満

緊急避難場所 避難所兼緊急避難場所 台風等初期避難場所 ※避難場所の詳細についてはP21~P24をご確認ください。 臨時ヘリポート 救援拠点病院 応急救護所
 警察関連施設 消防関連施設 水防倉庫 雨量観測所 水位観測所 防災行政無線(屋外スピーカー) 防災行政無線(モーターサイレン)



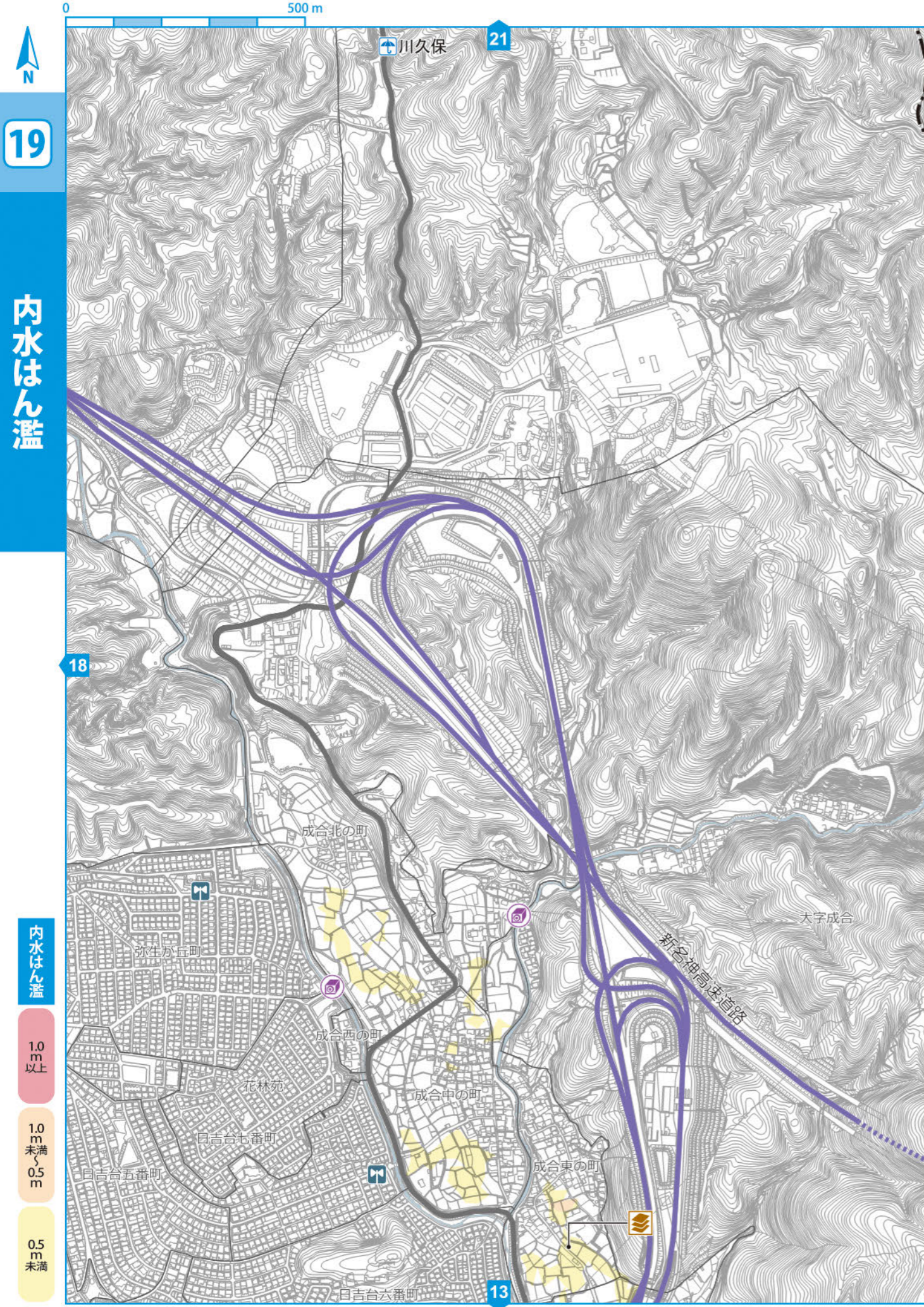
外水はん濫

土砂災害

- 避難所 対応河川 対応避難所
- 対応河川 安威川 水無瀬川
 対応避難所

- 3.0 m 以上
- 3.0 m 未満 < 0.5 m
- 0.5 m 未満

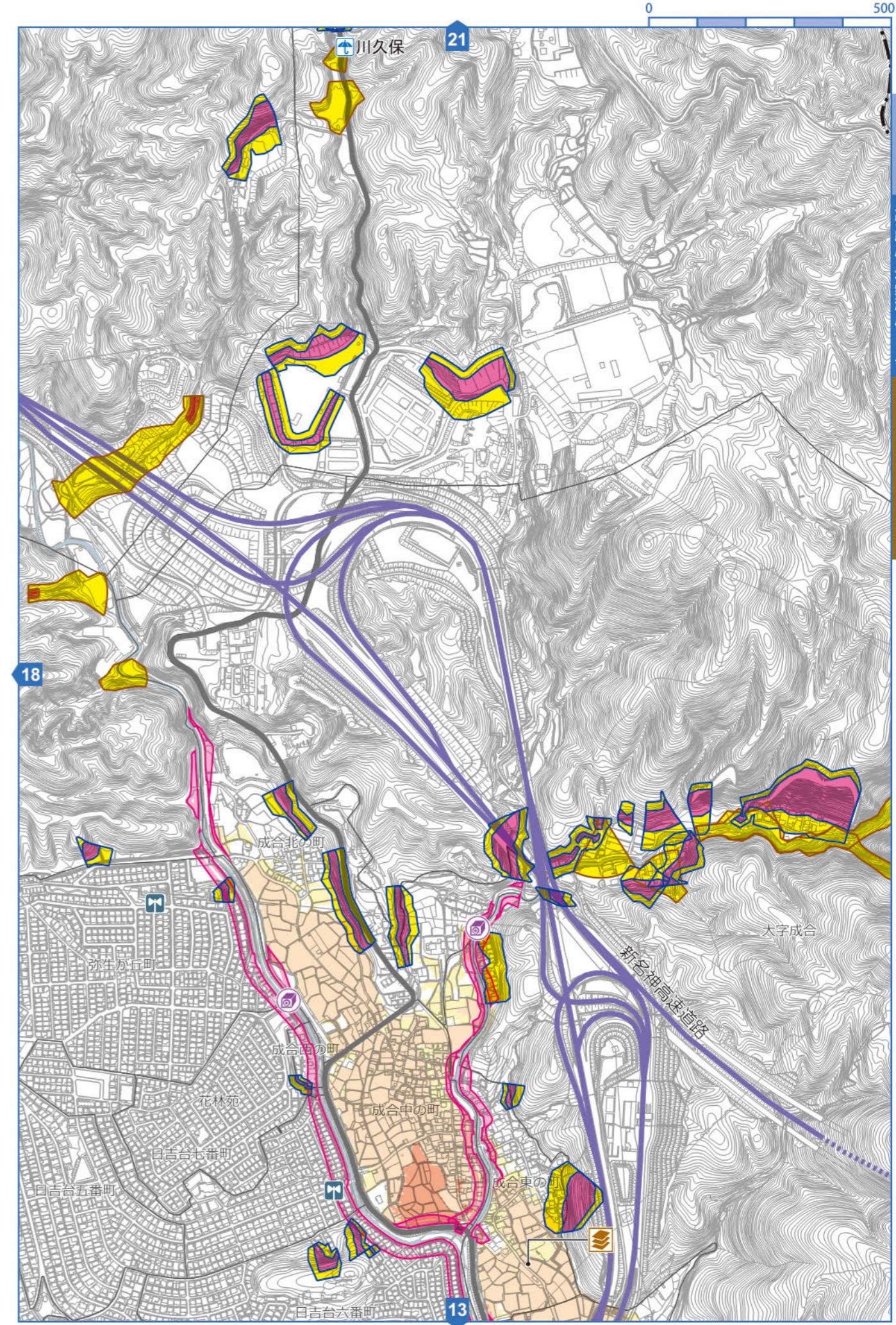
河川監視カメラ 河川警報装置 土のうステーション 家屋倒壊等はん濫想定区域(はん濫流) 土砂災害警戒区域 急傾斜地 土石流 地すべり
 アンダーパス 鉄道 高速道路 緊急交通路 家屋倒壊等はん濫想定区域(河岸侵食) 土砂災害特別警戒区域 急傾斜地 土石流



内水はん濫

- 1.0 m 以上
- 1.0 m 未満 < 0.5 m
- 0.5 m 未満

緊急避難場所 避難所兼緊急避難場所 台風等初期避難場所 ※避難場所の詳細については、P21～P24をご確認ください。 臨時ヘリポート 救援拠点病院 応急救護所
 警察関連施設 消防関連施設 水防倉庫 雨量観測所 水位観測所 防災行政無線(屋外スピーカー) 防災行政無線(モーターサイレン)



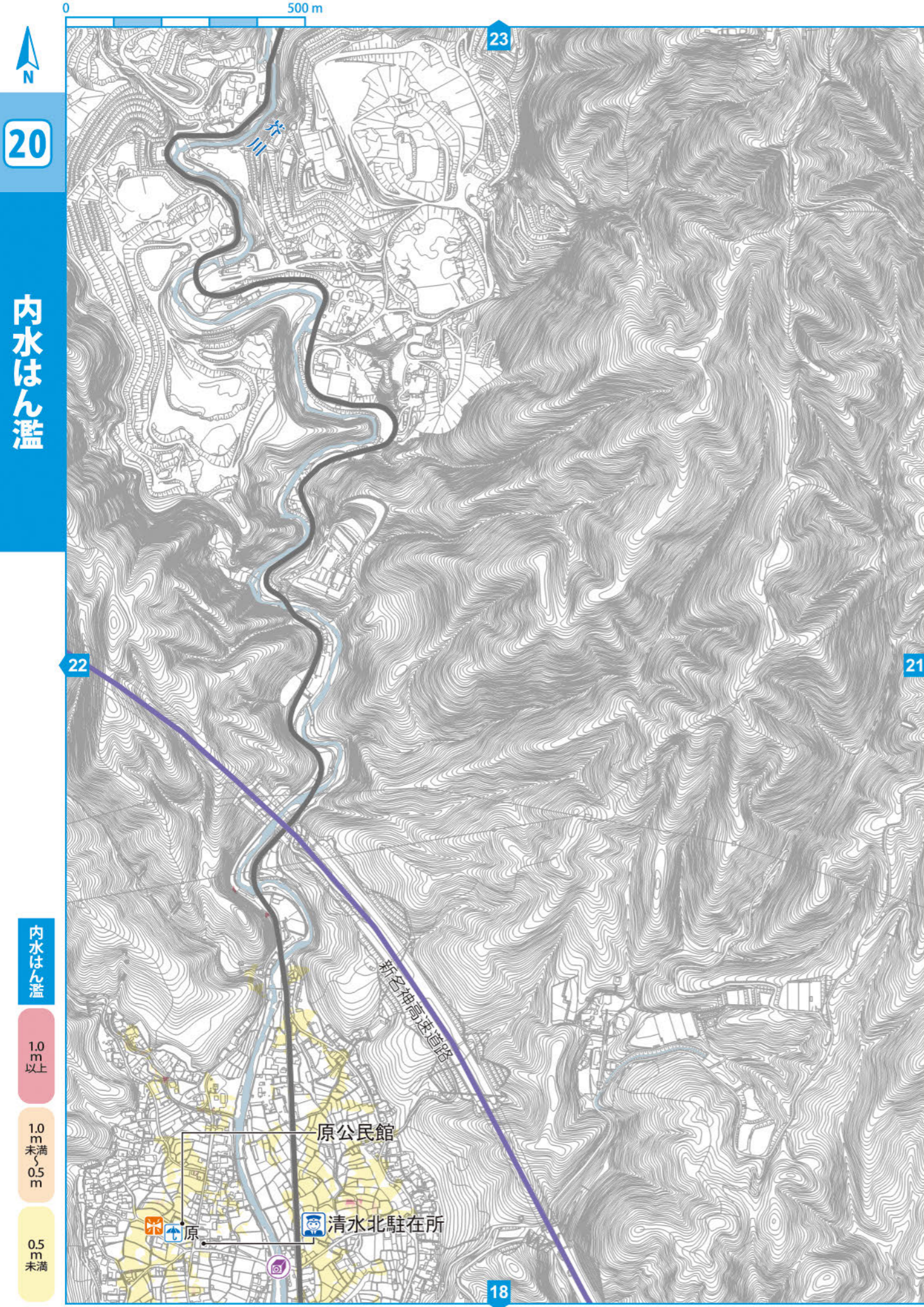
外水はん濫
 (芥川・女瀬川・檜尾川・安威川・水無瀬川)

土砂災害

- 避難所 芥川 女瀬川 檜尾川
 対応河川 安威川 水無瀬川
 土砂災害
 対応避難所

- 3.0 m 以上
- 3.0 m 未満 < 0.5 m
- 0.5 m 未満

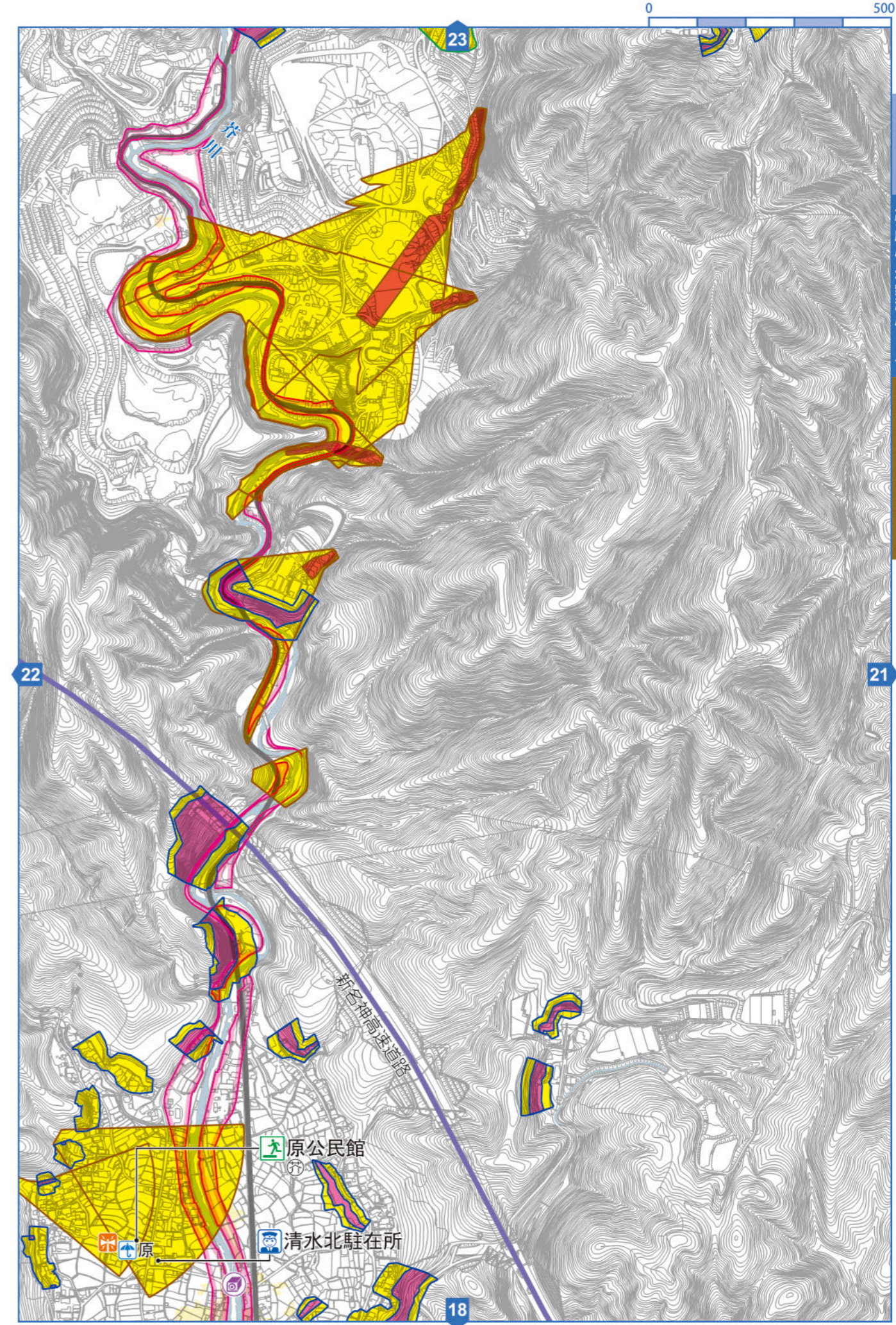
河川監視カメラ 河川警報装置 土のうステーション 家屋倒壊等はん濫想定区域(はん濫流) 土砂災害警戒区域 急傾斜地 土石流 地すべり
 アンダーパス 鉄道 高速道路 緊急交通路 家屋倒壊等はん濫想定区域(河岸侵食) 土砂災害特別警戒区域 急傾斜地 土石流



内水はん濫

- 内水はん濫
- 1.0 m 以上
- 1.0 m 未満 < 0.5 m
- 0.5 m 未満

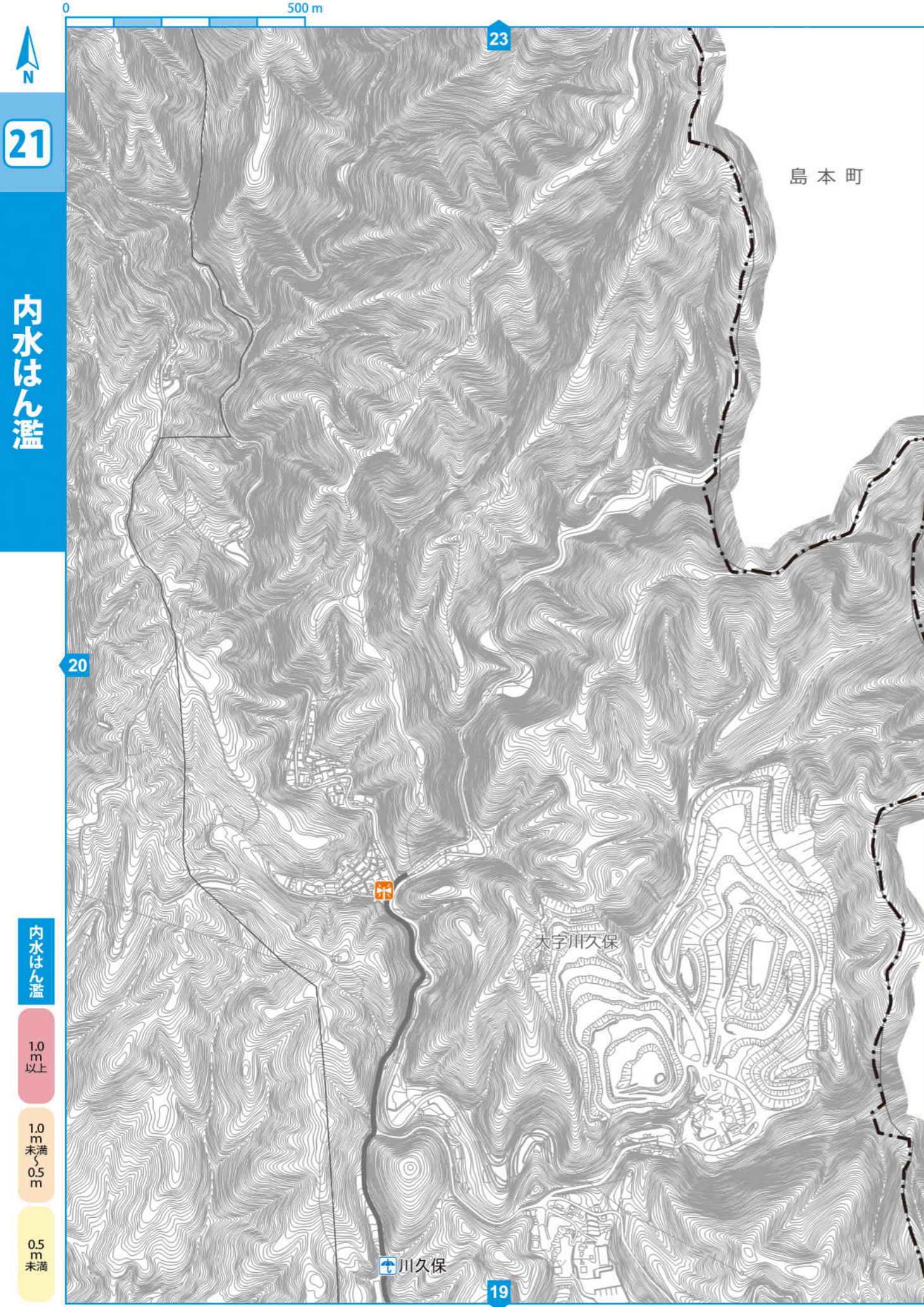
緊急避難場所 避難所兼緊急避難場所 台風等初期避難場所 ※避難場所の詳細については、P21～P24をご確認ください。 臨時ヘリポート 救援拠点病院 応急救護所
警察関連施設 消防関連施設 水防倉庫 雨量観測所 水位観測所 防災行政無線(屋外スピーカー) 防災行政無線(モーターサイレン)



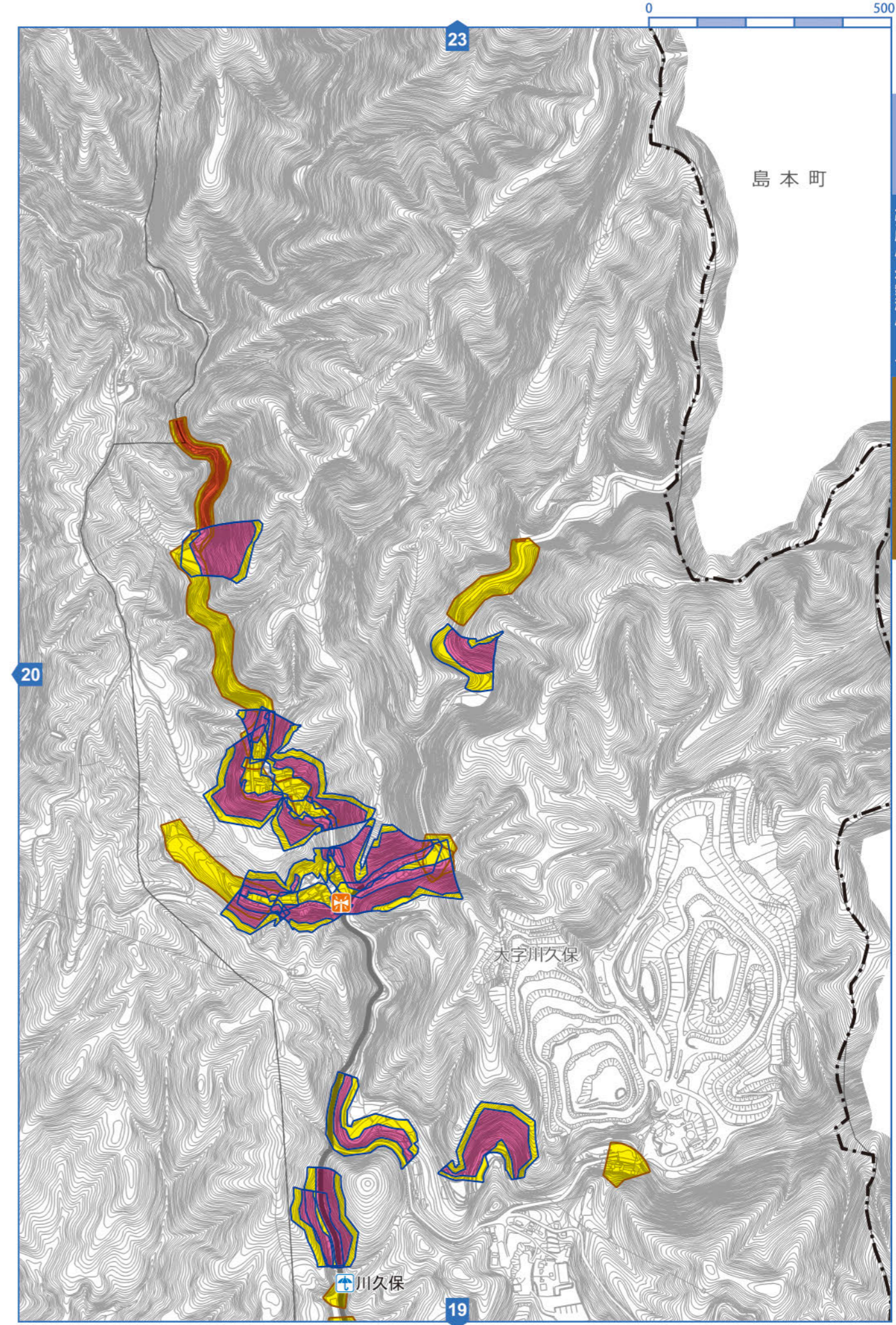
外水はん濫
土砂災害

- 避難所 ① 芥川 ② 女瀬川 ③ 檜尾川
- 対応河川 ④ 安威川 ⑤ 水無瀬川
- 土砂災害
対応避難所 ⑥
- 外水はん濫
- 3.0 m 以上
- 3.0 m 未満 < 0.5 m
- 0.5 m 未満

河川監視カメラ 河川警報装置 土のうステーション 家屋倒壊等はん濫想定区域(はん濫流) 土砂災害警戒区域 急傾斜地 土石流 地すべり
アンダーパス 鉄道 高速道路 緊急交通路 家屋倒壊等はん濫想定区域(河岸侵食) 土砂災害特別警戒区域 急傾斜地 土石流



緊急避難場所 避難所兼緊急避難場所 台風等初期避難場所 ※避難場所の詳細については、P21～P24をご確認ください。 臨時ヘリポート 救援拠点病院 応急救護所
 警察関連施設 消防関連施設 水防倉庫 雨量観測所 水位観測所 防災行政無線(屋外スピーカー) 防災行政無線(モーターサイレン)



河川監視カメラ 河川警報装置 土のうステーション 家屋倒壊等はん濫想定区域(はん濫流) 土砂災害警戒区域 急傾斜地 土石流 地すべり
 アンダーパス 鉄道 高速道路 緊急交通路 家屋倒壊等はん濫想定区域(河岸侵食) 土砂災害特別警戒区域 急傾斜地 土石流

21

内水はん濫

内水はん濫
 1.0 m 以上
 1.0 m 未満 < 0.5 m
 0.5 m 未満

21

外水はん濫
 (芥川・女瀬川・檜尾川・安威川・水無瀬川)

土砂災害

避難所 芥川 女瀬川 檜尾川
 対応河川 安威川 水無瀬川
 土砂災害
 対応避難所

外水はん濫
 3.0 m 以上
 3.0 m 未満 < 0.5 m
 0.5 m 未満