

避難所
 芥川
 女瀬川
 檜尾川
 安威川
 水無瀬川

土砂災害
 対応避難所

外水はん濫

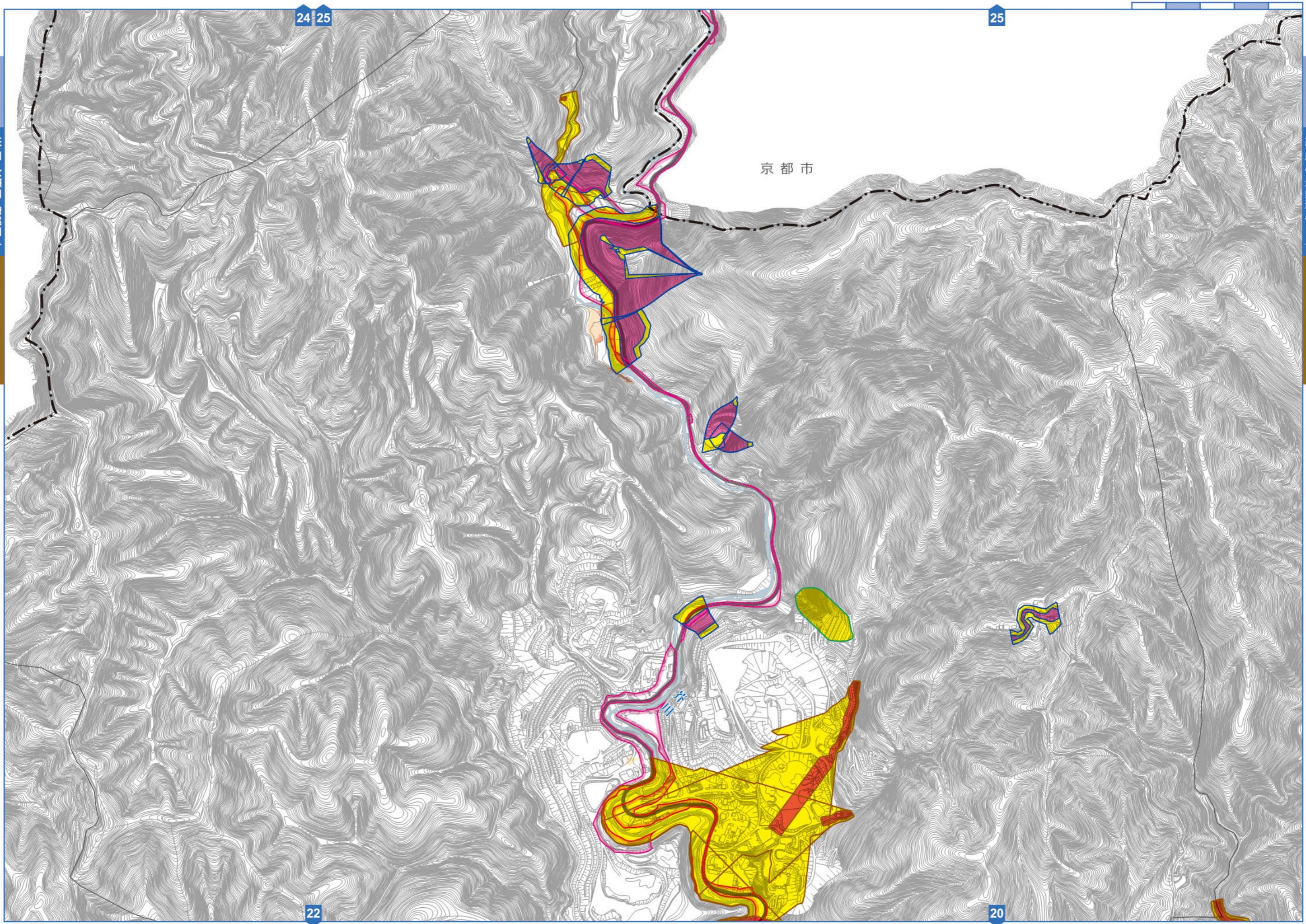
3.0 m 以上

3.0 m 未満
0.5 m

0.5 m 未満

緊急避難場所 避難所兼緊急避難場所 台風等初期避難場所 ※避難場所の詳細については、P21～P24をご確認ください。 臨時ヘリポート 救援拠点病院 応急救護所
 警察関連施設 消防関連施設 水防倉庫 雨量観測所 水位観測所 防災行政無線(屋外スピーカー) 防災行政無線(モーターサイレン)

河川監視カメラ 河川警報装置 土のうステーション 家屋倒壊等はん濫想定区域(はん濫流) 土砂災害警戒区域 急傾斜地 土石流 地すべり
 アンダーパス 鉄道 高速道路 緊急交通路 家屋倒壊等はん濫想定区域(河岸侵食) 土砂災害特別警戒区域 急傾斜地 土石流



避難所
 ① 芥川 ② 女瀬川 ③ 檜尾川
 ④ 安威川 ⑤ 水無瀬川

土砂災害
 対応避難所

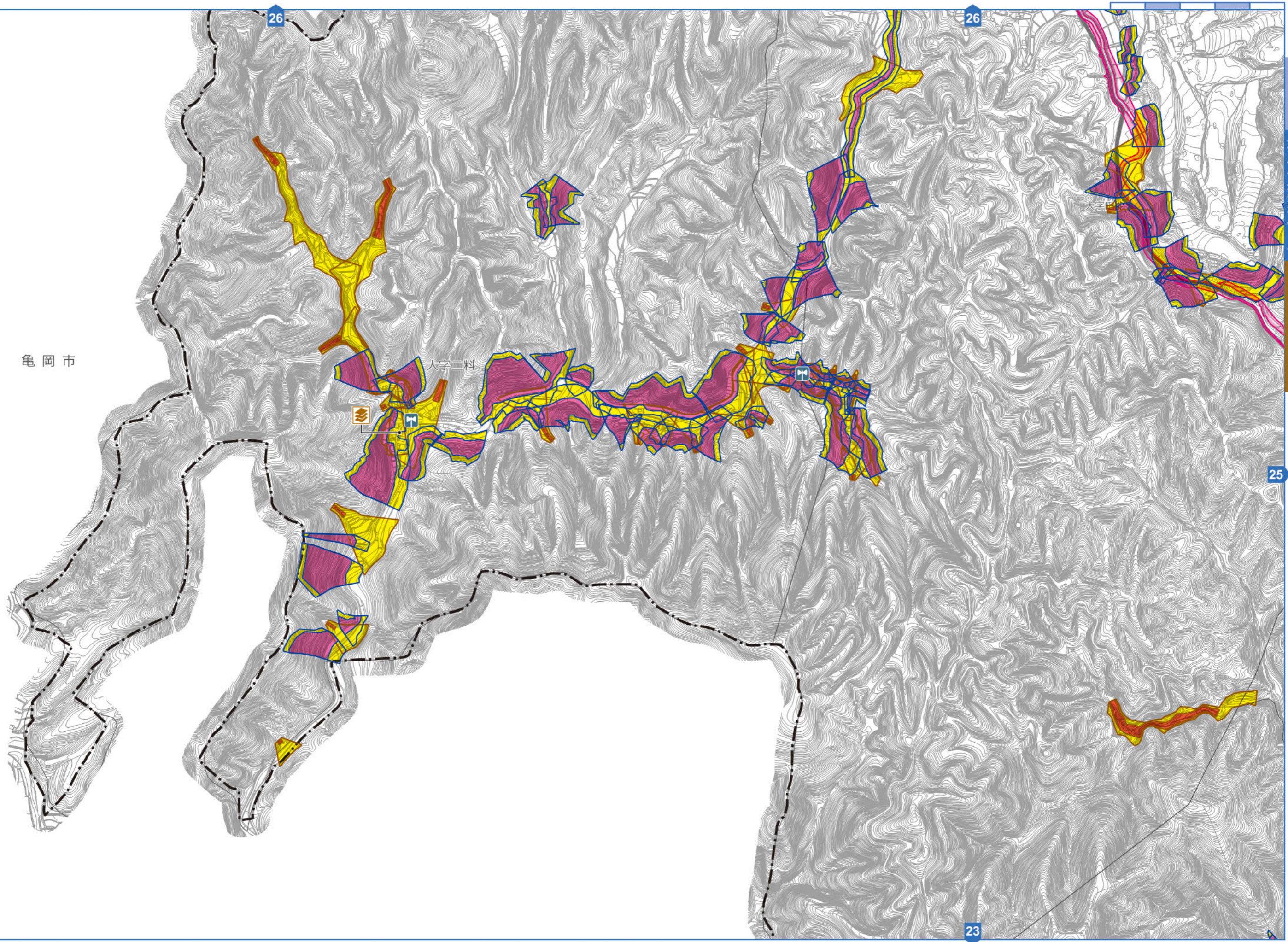
外水はん濫

3.0 m 以上

3.0 m 未満
0.5 m

0.5 m 未満

亀岡市



避難所
○芥川 ○女瀬川 ○檜尾川
○安威川 ○水無瀬川

土砂災害
対応避難所

外水はん濫

3.0 m 以上

3.0 m 未満
0.5 m

0.5 m 未満

緊急避難場所 避難所兼緊急避難場所 台風等初期避難場所 ※避難場所の詳細については、P21～P24をご確認ください。

臨時ヘリポート 救援拠点病院 応急救護所

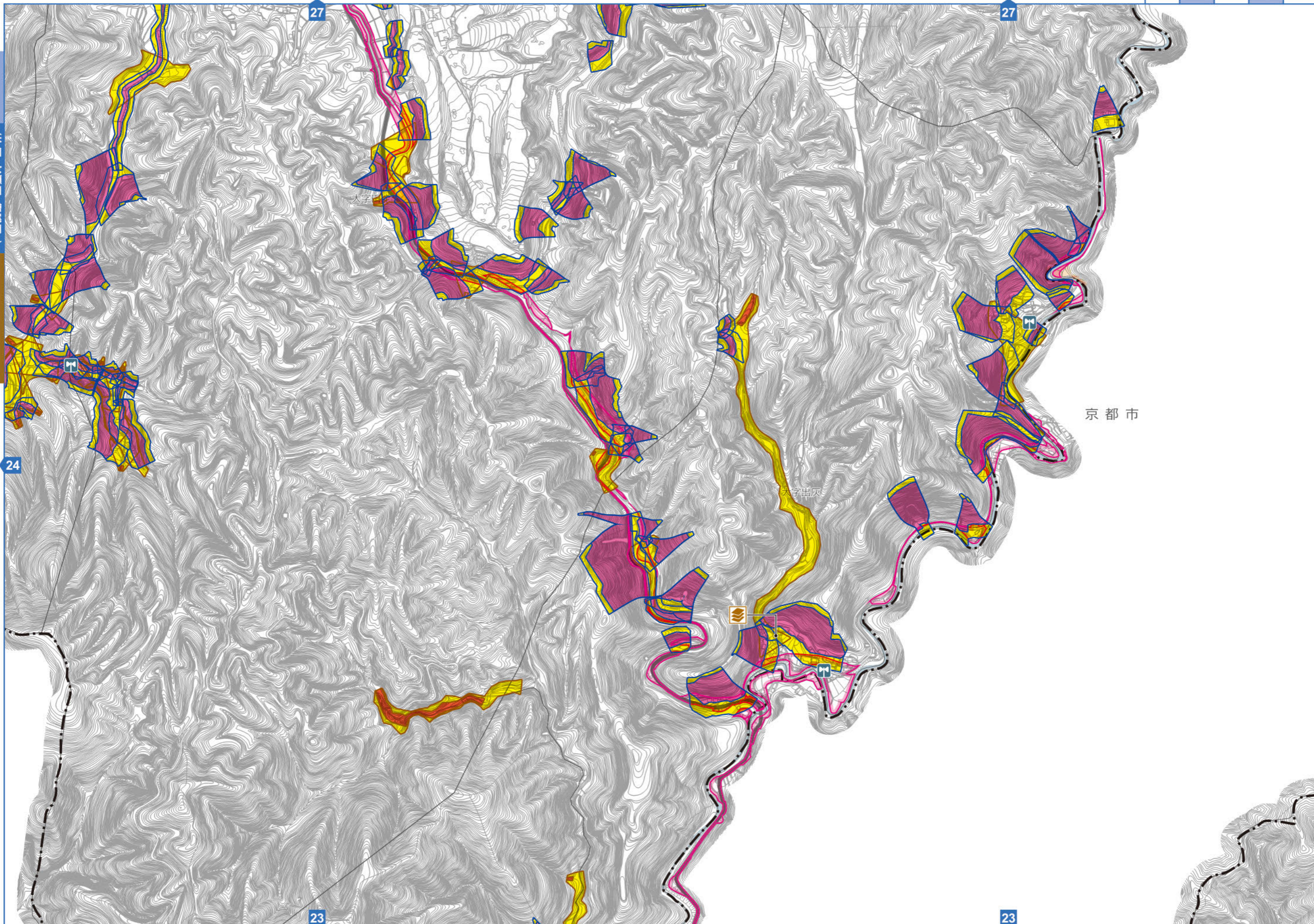
警察関連施設 消防関連施設 水防倉庫 雨量観測所 水位観測所 防災行政無線(屋外スピーカー) 防災行政無線(モーターサイレン)

河川監視カメラ 河川警報装置 土のうステーション

家屋倒壊等はん濫想定区域(はん濫流) 土砂災害警戒区域 急傾斜地 土石流 地すべり

アンダーパス 鉄道 高速道路 緊急交通路

家屋倒壊等はん濫想定区域(河岸侵食) 土砂災害特別警戒区域 急傾斜地 土石流



京都市

避難所
 ①芥川 ②女瀬川 ③檜尾川
 ④安威川 ⑤水無瀬川

土砂災害
 ⑥

外水はん濫

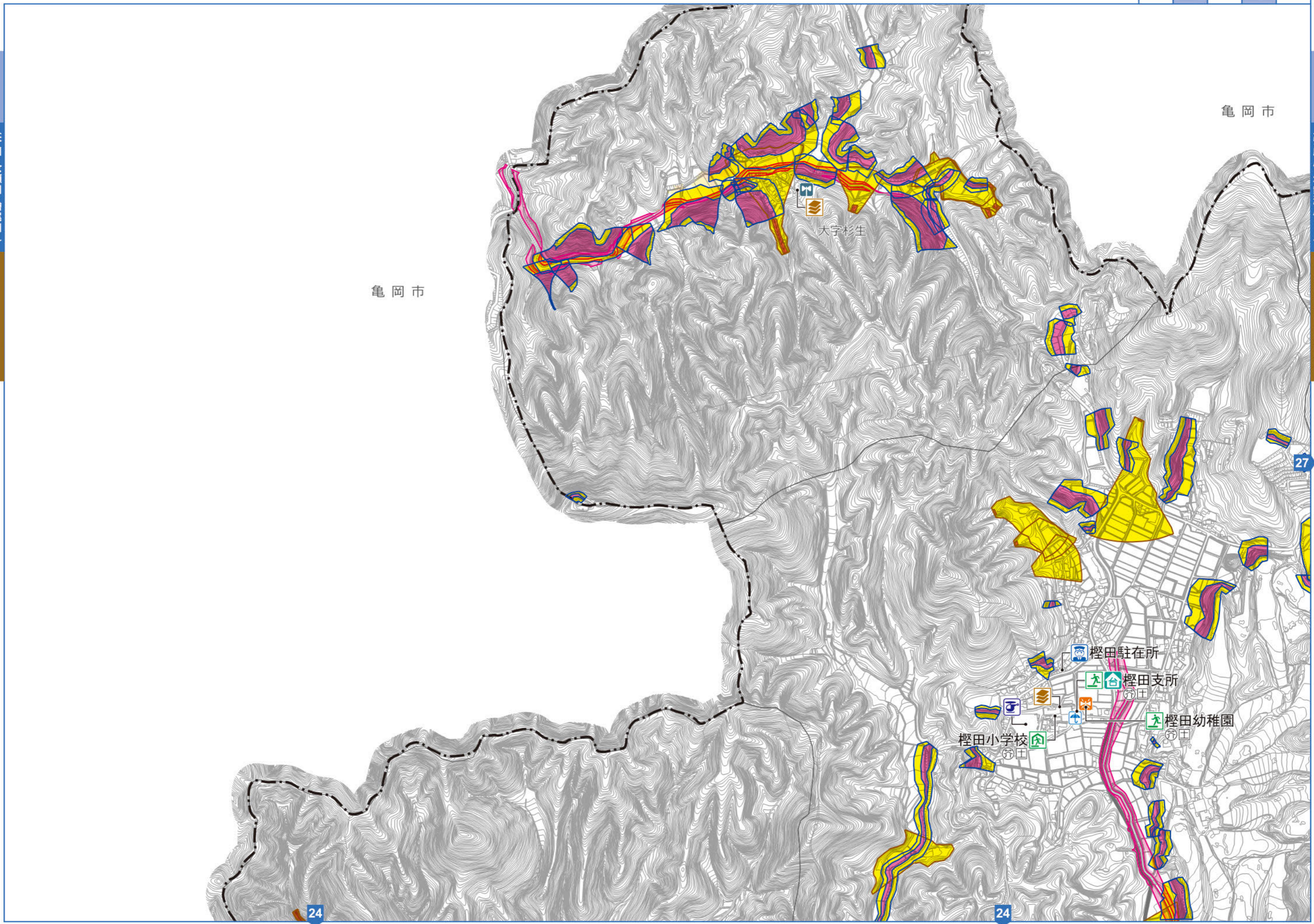
3.0 m 以上

3.0 m 未満
0.5 m

0.5 m 未満

緊急避難場所 避難所兼緊急避難場所 台風等初期避難場所 ※避難場所の詳細については、P21～P24をご確認ください。 臨時ヘリポート 救援拠点病院 応急救護所
 警察関連施設 消防関連施設 水防倉庫 雨量観測所 水位観測所 防災行政無線(屋外スピーカー) 防災行政無線(モーターサイレン)

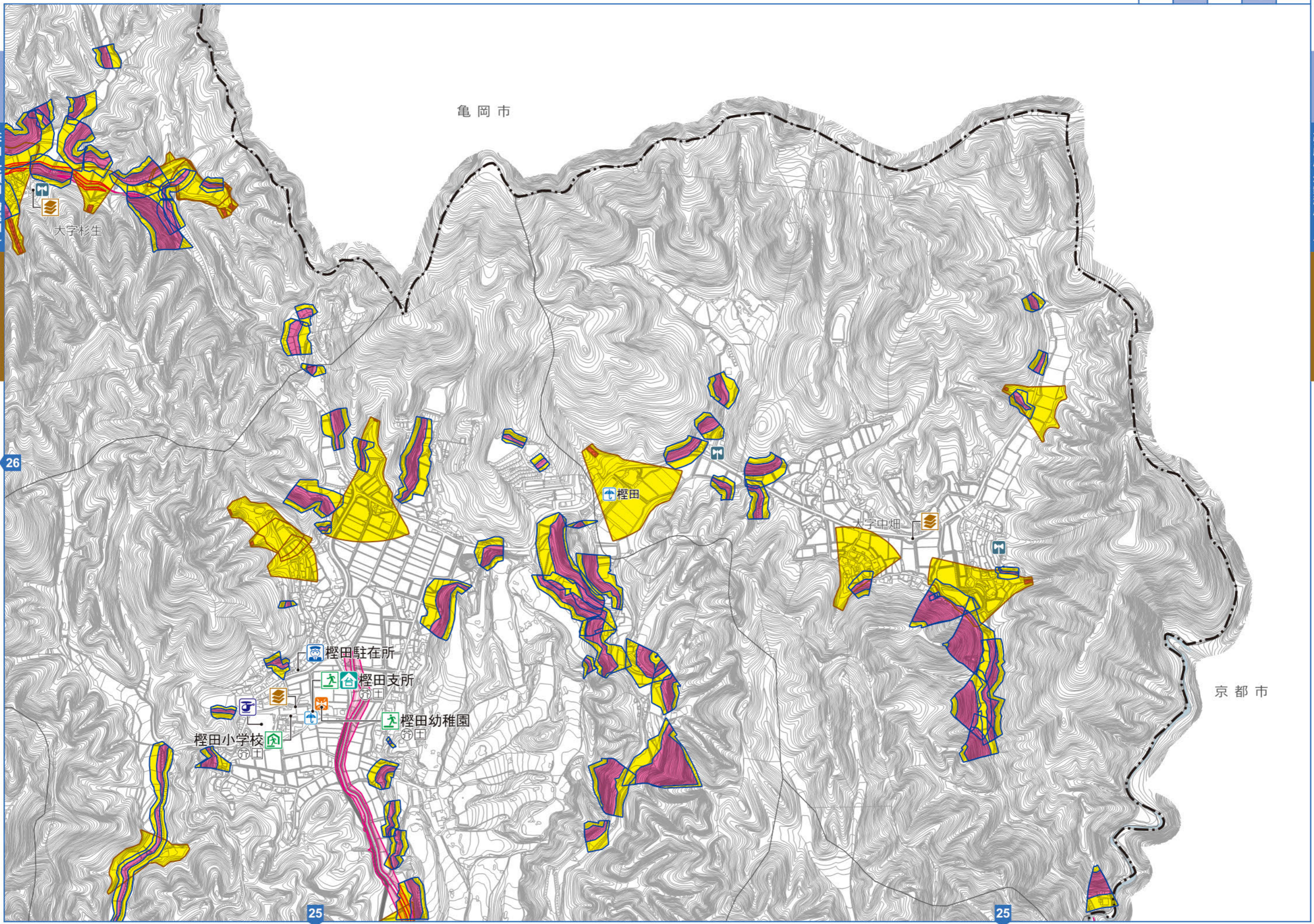
河川監視カメラ 河川警報装置 土のうステーション 家屋倒壊等はん濫想定区域(はん濫流) 土砂災害警戒区域 急傾斜地 土石流 地すべり
 アンダーパス 鉄道 高速道路 緊急交通路 家屋倒壊等はん濫想定区域(河岸侵食) 土砂災害特別警戒区域 急傾斜地 土石流



避難所
 ①芥川 ②女瀬川 ③檜尾川
 ④安威川 ⑤水無瀬川
 土砂災害
 ⑥

外水はん濫
 3.0 m 以上
 3.0 m 未満
 0.5 m 未満

緊急避難場所 避難所兼緊急避難場所 台風等初期避難場所 ※避難場所の詳細については、P21～P24をご確認ください。 臨時ヘリポート 救援拠点病院 応急救護所
 警察関連施設 消防関連施設 水防倉庫 雨量観測所 水位観測所 防災行政無線(屋外スピーカー) 防災行政無線(モーターサイレン)
 河川監視カメラ 河川警報装置 土のうステーション 家屋倒壊等はん濫想定区域(はん濫流) 土砂災害警戒区域 急傾斜地 土石流 地すべり
 アンダーパス 鉄道 高速道路 緊急交通路 家屋倒壊等はん濫想定区域(河岸侵食) 土砂災害特別警戒区域 急傾斜地 土石流



避難所
○ 芥川 ○ 女瀬川 ○ 檜尾川
○ 安威川 ○ 水無瀬川

土砂災害
□ 対応避難所

外水はん濫

3.0 m 以上

3.0 m 未満
0.5 m

0.5 m 未満

緊急避難場所 避難所兼緊急避難場所 台風等初期避難場所 ※避難場所の詳細については、P21～P24をご確認ください。 臨時ヘリポート 救援拠点病院 応急救護所

警察関連施設 消防関連施設 水防倉庫 雨量観測所 水位観測所 防災行政無線(屋外スピーカー) 防災行政無線(モーターサイレン)

河川監視カメラ 河川警報装置 土のうステーション 家屋倒壊等はん濫想定区域(はん濫流) 土砂災害警戒区域 急傾斜地 土石流 地すべり

アンダーパス 鉄道 高速道路 緊急交通路 家屋倒壊等はん濫想定区域(河岸侵食) 土砂災害特別警戒区域 急傾斜地 土石流