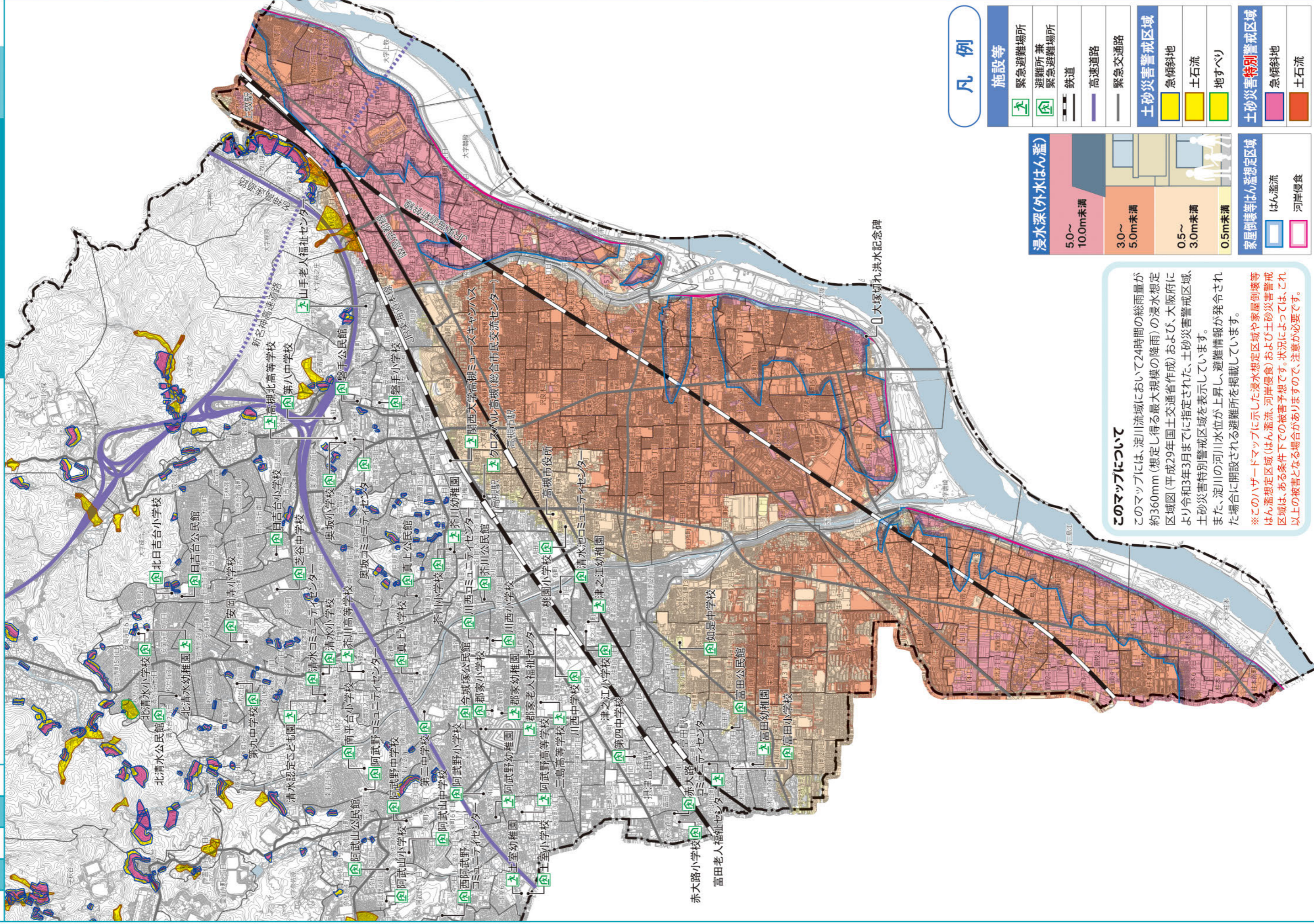


1500 m



凡例

施設等	
	緊急避難場所
	避難所兼緊急避難場所
	鉄道
	高速道路
	緊急交通路
土砂災害警戒区域	
	急傾斜地
	土石流
	地すべり
浸水深(外水はん濫)	
	5.0~10.0m未満
	3.0~5.0m未満
	0.5~3.0m未満
	0.5m未満
土砂災害特別警戒区域	
	急傾斜地
	土石流
家屋倒壊等はん濫想定区域	
	はん濫流
	河岸侵食

このマップについて
 このマップには、淀川流域において24時間の総雨量が約360mm(想定し得る最大規模の降雨)の浸水想定区域図(平成29年国土交通省作成)および、大阪府より令和3年3月までに指定された、土砂災害警戒区域、土砂災害特別警戒区域を表示しています。
 また、淀川の河川水位が上昇し、避難情報が発表された場合に開設される避難所を掲載しています。
 ※このハザードマップに示した浸水想定区域や家屋倒壊等はん濫想定区域(はん濫流、河岸侵食)および土砂災害警戒区域は、ある条件下での被害予想です。状況によっては、これ以上の被害となる場合がありますので、注意が必要です。

大塚切れ洪水記念碑