

おねがい

- みんなの公園です。
ゴミはそれぞれ持って帰りましょう。
- 公園内では火気厳禁。
喫煙や花火遊びをしないでください。
- ハニワにのぼったり、キズつけたり
しないで、大切にしてください。



史跡 新池埴輪製作遺跡
史跡指定：1991年7月20日
所在地：高槻市上土室1丁目
指定面積：4,163.99㎡

編集と発行：高槻市教育委員会文化財課

●ハニワ工場館

開館時間：午前10時～午後5時
入館料：無料
休館日：12月29日～翌1月3日
臨時に開館時間や休館日を変更する場合がありますので、下記へお問い合わせください。

高槻市立今城塚古代歴史館
Phone.072-682-0820
ハニワ工場公園
Phone.072-695-8274

●ハニワ工場公園へ行くには

JR摂津富田駅から市営バス公園阿武山、
大阪薬科大学、西塚原行きで「上土室」下車、徒歩約5分。

史跡 今城塚古墳附 新池埴輪製作遺跡



こうばこら
工場公園 せん



今城塚古墳のハニワをつくった工場。

ここ新池遺跡は、継体大王の墓といわれる今城塚古墳のハニワをつくった工場の跡です。発掘調査では、丘陵一帯約3万㎡にひろがる日本最古で最大級のハニワ工場のようなすがあきらかになりました。

この工場が活躍したのは、いまからおよそ1500年前。ハニワを焼く窯(かま)18基と工房(作業場)3棟、それにハニワ工人(職人)たちの住居までととのっていました。

それが、新池遺跡だ。

今城塚古墳は、淀川北岸で最大の方後円墳です。二重の濠がめぐり、全体の長さは350m。継体大王『日本書紀』では第26代天皇、531年没一の墓とする説が、新池遺跡の調査で確かめられました。



整備された今城塚古墳と今城塚古代歴史館
発掘中の窯と作業場(西側上空から)



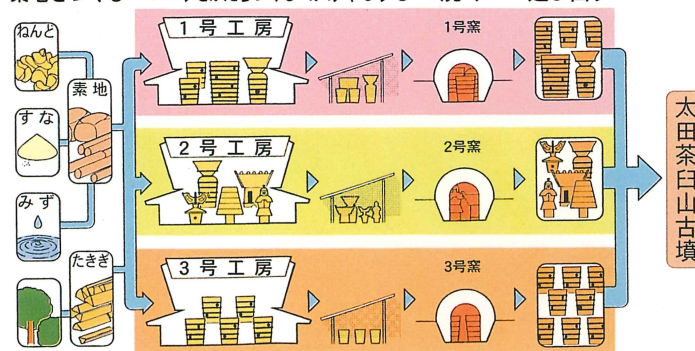
ここは、日本最大のハニワ工場だった。

この工場は、3時期およそ100年間にわたって、断続的に操業していました。

工場のはじまりは西暦450年ごろ。太田茶臼山古墳(茨木市)のために、窯3基(A群)と工房3棟、住居7棟でハニワづくりがおこなわれました。このときは窯1基と工房1棟をひとつのチームが運営し、3チームが同時に操業していました。ついで480年ごろ、あらたに窯5基(B群)と住居7棟がいと生まれ、番山古墳などのハニワを焼いています。

530年ごろになると、今城塚古墳のために10基の窯(C群)がつけられ、生産はピークをむかえます。工房は5棟、住居兼用のものがわかっています。そして大型の方後円墳を築かなくなった550年ごろ、ハニワづくりも終わりました。

素地をつくる ハニワをかたちづくる かけ干しする 焼く 運び出す



太田茶臼山古墳のためのハニワ生産体制(450年ごろ)

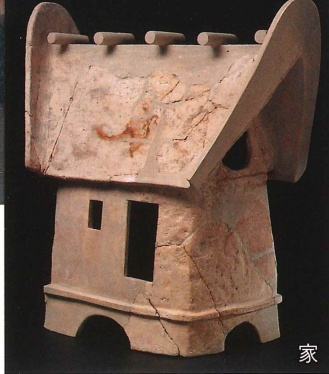
1500年の時を経て、ハニワ工場がよみがえった。



朝顔形埴輪



大王の家



家



大刀



よるい



いのしし



いぬ



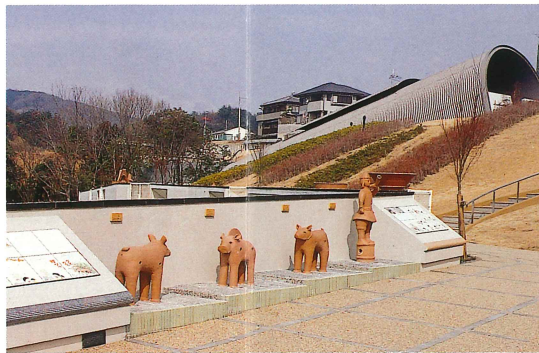
武人

マンガを見れば、ハニワがわかる



しんちゃんとチョコちゃんがみなさんのガイドをつとめます。

ふたりは古墳時代へタイムスリップ、継体大王の家来のケツタイさんに出会います。さあ一緒にハニワ工場の探検に出発してみませんか!!



マンガと解説、それに20種類のハニワをならべたプロムナード

ハニワ工場跡を、公園にした理由。

ハニワ工場は全国約90か所でみつかっています。しかし大王のためのハニワ工場のようなすがあきらかになっているのは、ここだけです。

そこで、かけがえのない新池遺跡を楽しく見学していただけるいこいの場—ハニワ工場公園—にしました。



A群の3基の窯 (450年ごろ)

ハニワ窯

斜面を利用して窯をつくっています。A群の窯は斜面に溝を掘り粘土でドームをかけてあります。B群・C群の窯は、斜面をトンネル状に掘りぬいて窯をつくっています。



発掘調査のヒトコマ (18号窯)



上：ハニワ工場館の内部

今城塚古墳のハニワを焼いた、新池遺跡最大級の18号窯 (C群、530年ごろ) を当時のまま展示しています。館内では、古墳やハニワのビデオも上映しています。



A群窯の復元

1号窯と2号窯は、ハニワを焼いているところを復元しています。3号窯では、発掘調査中のようすを再現しました。

ハニワ工房

地面を方形に掘り下げた工房です。一边は11.5m、床面積は当時の住居の5倍もあります。ハニワ片や素材の粘土がのこされ、円筒ハニワを利用した粘土入れもありました。



発掘中の1号工房

右：ハニワ工房の復元

カヤと杉皮で屋根をふき、土間には粘土入れも再現しました。高さは約7mあります。1500年前は、それぞれ20人近くのハニワ工人らが忙しく働いていたことでしょう。



全体模型

