

健康医療先進都市たかつき

健康でいきいきと暮らせるまち

全ての市民が健康でいきいきと暮らすことができ、質の高い医療や介護が受けられる「健康医療先進都市たかつき」。今号では市内の医療体制や、健康・医療の取り組みを紹介します。

問 健康医療政策課 / Tel.661-9330

ID 104356



「健康医療先進都市たかつき」を全国に発信 連携協定を締結



市は2/22、大阪医科薬科大学・市医師会・市歯科医師会・市薬剤師会の5者で「健康医療先進都市」推進のための連携に関する協定を締結。市内には日常的な健康管理から高度医療まで、切れ目のない医療体制が整うなど、全国に

誇るべき医療資源を有しています。今回の協定では、市と関係機関がより一層連携し、健康・医療施策の充実をさらに進めるとともに、情報発信を強化していくことを確認しました。

トップメッセージ

Top Message

「健康医療先進都市たかつき」

高度で安全・安心な医療を提供

健康医療先進都市たかつきの重要な要素の1つに、大学と大学病院の成長と役割があります。本学は、令和9年の大阪医科薬科大学創立100周年の記念事業として大学病院の新本館建築を進めています。市民の皆さまにさらに高度で安全・安心な、そして温かい医療を提供することで社会に貢献したいと考えています。

また、次世代がん治療法「ホウ素中性子捕捉療法 (BNCT)」を実施する施設を設置し、現在、頭頸部がん患者の治療を重ねて好成績をあげています。併せて多くの他の臓器がんへの応用を検討し、このBNCTを世界に広めたいと思っています。



学校法人
大阪医科薬科大学
理事長
植木 實さん

地域の医療をさらに充実

本会では、日々最新の知見や情報を共有するなど会員同士が切磋琢磨し、地域医療の充実のため活動しています。今後も市民の皆さまの健康につながる事業を市と密接に連携し取り組んでいきます。

また、府内トップレベルの健康寿命は、市民の皆さまが健康に対する高い意識を持ち行動しているからだと思っています。それを支える医療体制として、特にがん検診では、身近なかかりつけ医で無料で受診できる環境や、専門医による厳しい精度管理を行うなど、全国に誇れる体制を確保しています。ぜひ積極的に受診してください。



一般社団法人
高槻市医師会
会長
保田 浩さん

いつまでも歯と口腔を健康に

自分の口で食べること、話すこと、笑うことは生活の質に深く関係し、精神的、社会的な健康に大きく影響します。また、歯周病などの口腔の疾患が、糖尿病などの全身の健康と密接に関連すると報告されています。

人生100年時代の中、生涯口腔の健康を維持するため、いつでも相談できるかかりつけの歯科診療所を持ち、定期的に受診することが重要です。歯科健診・市民歯学講座などを通して、歯と口腔の健康に関する正しい知識の普及啓発に努めてきましたが、この協定を契機に、さらなる情報発信をしていきます。



一般社団法人
高槻市歯科医師会
会長
山本 浩さん

薬の適正使用をサポート

服薬指導や相談を通じて、患者さまが、薬の作用・副作用、適正使用を理解し、安心して継続した治療を受けられるようサポートします。そのために、薬剤師が身近な相談役としての役割を担う必要があります。

この協定を契機に、これまで以上に医療関係者との連携・情報共有を密にしていくなか、健康支援プログラムや啓発活動に力を入れて健康相談の窓口として認知されることや、災害時や緊急時における医薬品の迅速な供給体制を確立することを進めていきたいと思っています。



一般社団法人
高槻市薬剤師会
会長
石田 佳弘さん

医療体制

Healthcare System

全国に誇るべき医療体制

高槻市は、人口10万人当たりの医師の人数が431.8人と全国で10番目に多いまち。医療施設が市内に数多くあり、日常的な健康管理から高度医療まで切れ目のない医療体制が整っています。

健康医療先進都市たかつきの特徴を3つ紹介します



健康医療政策課 谷口雄亮さん

① 豊富な「かかりつけ」

市内には、「かかりつけ」となる病院、医科・歯科診療所(クリニック)が約500施設、薬局は約170施設もあります。健康について何でも相談でき、必要なときには専門の医師・医療機関などを紹介してくれる身近で頼りになる「かかりつけ医」を見つけやすい環境です。健康な生活を送るため、歯科や薬局も「かかりつけ」を持つことが重要です。



② 専門的検査・治療

かかりつけ医を後方支援する「地域医療支援病院」が5施設あり、全国の中核市の中で1番多いです。住み慣れた地域で専門的な検査や治療を受けられる医療体制が整っています。

市内の地域医療支援病院

- 社会医療法人愛仁会 高槻病院
- 社会医療法人仙養会 北摂総合病院
- 高槻赤十字病院
- 社会医療法人東和会 第一東和会病院
- 社会医療法人祐生会 みどりヶ丘病院



③ 先進的な高度医療

大阪医科薬科大学病院は一般の病院では実施が難しい手術や先進的な高度医療を提供できる「特定機能病院」です。同敷地には教育機関(大学)に附属する国内唯一のBNCTの臨床施設「関西BNCT共同医療センター」が設置され、ホウ素と中性子の核融合を利用した次世代のがん治療法「ホウ素中性子捕捉療法(BNCT)」の臨床と研究を行っています。



救急医療

Emergency Medical Care

全ての段階の救急医療を備える

救急医療機関は、重症度や緊急性に応じて、軽症の初期(一次)救急から、二次救急、三次救急の3段階に分けられます。高槻ではこの3段階全てが市内にそろい、24時間365日体制で命を守る医療が提供されています。

いち早く現場に駆け付け 市民の命を守ります



市消防本部救急課 木村誠一さん

① 休日も夜間も対応

初期救急を担う「高槻島本夜間休日応急診療所」では、関西で唯一、365日体制で夜間から早朝にかけて内科、小児科、外科を診療する体制を整備しています。また、同診療所は令和5年4月に八丁西町の新施設に移転。診療待ち人数を確認できるシステムや、入退がスムーズなゲートのない駐車場を備えています。



② ドクターカーの運用

三次救急医療機関の大阪医科薬科大学病院と連携し、心肺停止状態などの重篤な症状と思われる通報に対して、医師が救急車に同乗する「特別救急隊(ドクターカー)」を運用。医師の管理下でいち早く治療などが開始でき、救命率の向上や予後の改善が期待できます。



③ 市内搬送率がほぼ100%

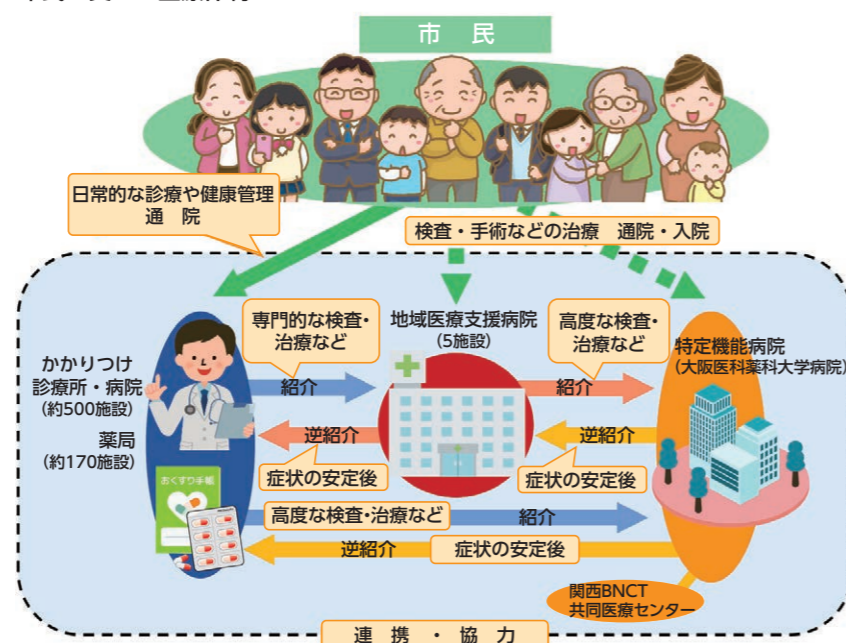
救急車が現場から病院に到着するまでの時間は府内平均より約5分短く、市内搬送率(傷病者を市内の医療機関に搬送する割合)は100%近い値(全国平均は約83%)を誇っています。住み慣れた地域の医療機関で治療が受けられ、本人や家族の負担も軽減され安心感につながっています。



高槻市域には、豊富なかかりつけ医や、かかりつけ医を専門的検査・治療などで後方支援する地域医療支援病院、高度医療を担う特定機能病院の3つの機能がそろい、右図のように連携・協力して、切れ目のない医療体制を構築しています。

「健康医療先進都市たかつき」を支える各医療機関の役割を理解し、「かかりつけ」となる医科・歯科診療所、薬局などをもち、気になることは、まずは「かかりつけ」に相談しましょう。

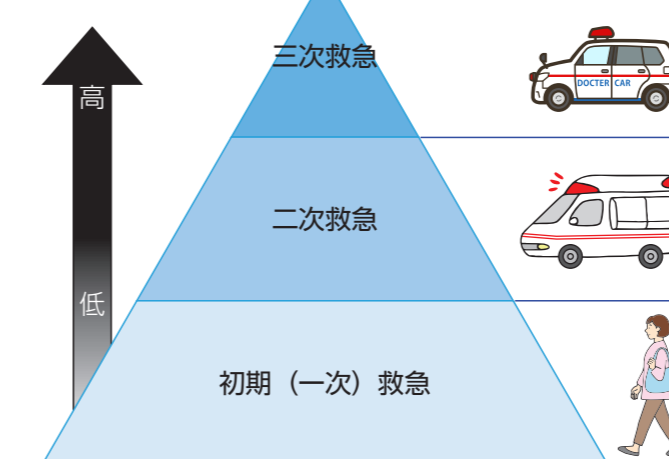
市民を支える医療体制のイメージ



救急医療のうち、軽症な患者に対応する初期(一次)救急では、「高槻島本夜間休日応急診療所」が365日体制で診療にあたっています。症状の重い患者に対応する二次救急では、地域医療支援病院(左ページ)5施設を含めた11カ所が対応。これは北

摂地域で最多を誇っています。また命に危険のある重篤な患者に対応する三次救急では、救命救急センターとして大阪医科薬科大学病院が、小児患者の受け入れに対応する小児救命救急センターとして高槻病院が、その役割を担っています。

症状・緊急性



命に危険のある重篤な患者に対応

救命救急センター (大阪医科薬科大学病院) 両機能が同一市内にあるのは、**府内で2市だけ** (大阪市・高槻市)

入院・手術が必要な症状の重い患者に対応

地域医療支援病院5施設などの救急医療機関 11カ所 **北摂地域で最多**

入院を必要としない軽症の患者に対応

高槻島本夜間休日応急診療所 **関西トップクラス**の診療体制

健康生活

Healthy Life

健康寿命が府内トップ

「健康寿命」とは、健康上の問題で日常生活が制限されることなく生活できる期間のこと。府の統計では、高槻の女性は85.8歳で4年連続1位、男性は81.3歳で5位ですが、常に上位をキープして、まさにトップクラスです（府内の町村除く33市比較）。

皆さん、いつまでも健康に過ごせるように、取り組みましょう！



健康づくり推進課
黒木裕紀子さん

ID 032781

① 無料の健（検）診

がん検診や特定健診、歯科健診、中学生ピロリ菌抗体検査・除菌など各種健（検）診が無料。加えて、医療機関が多く所在し、身近な地域で気軽に健（検）診を受けることができます。受診しやすい医療体制と費用助成が整備されている本市のがん検診受診率は、すべて全国平均を上回り、子宮頸がん検診は政令・中核市で1位です。



ID 005350

② 健康づくりの取り組み

市民、団体、企業などが連携する「健康たかつき21ネットワーク」や地域で活動する「健康づくり推進リーダー」が、健康づくりと食育に取り組んでいます。また、健（検）診を受診できる医療機関の一覧や健診日程がカレンダー形式で分かる健康だよりを毎年3月下旬に全戸配布しています。



ID 019936

③ 楽しく手軽に介護予防

高齢者の介護予防の取り組みも充実しています。2つのご当地体操「ますます元気体操」「もてきん体操」と、たんぱく質を手軽に取ることができる「もてたんレシピ」のほか、各種介護予防教室などを開催。また「健幸ポイント」で楽しく健康づくりができる取り組みも行っていきます。

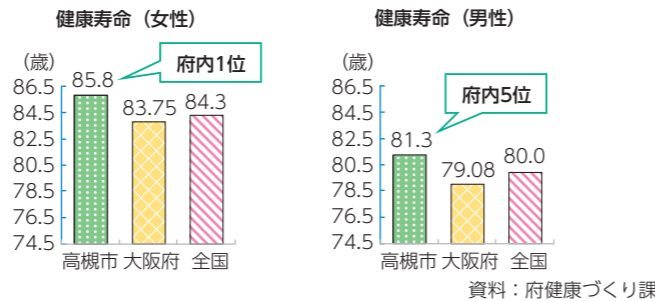


市民一人一人が健やかで心豊かに生活するためには、健康寿命の延伸が重要です。

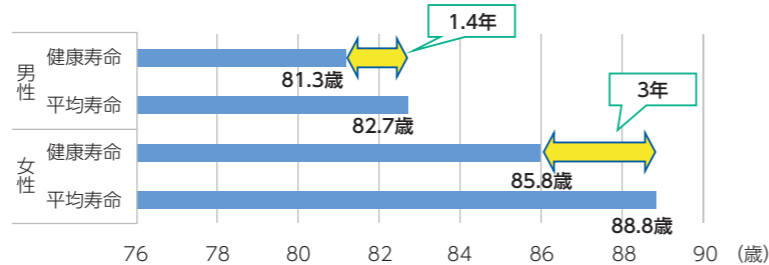
高槻市は、平均寿命、健康寿命ともに府内トップクラスとなっているだけでなく、不健康な期間（平均寿命と健康寿命の差。グラフ2参照）の短さもトップクラスとなっています。

市民の健康に対する意識の高さのほか、身近な「かかりつけ」が多くいること、また健康づくりや介護予防の取り組みが充実し、健康で長生きしやすい環境が整っていることが要因と考えられます。

グラフ1. 男女別の健康寿命の比較（高槻市・大阪府・全国、令和3年）



グラフ2. 高槻市の平均寿命と健康寿命の差（令和3年）



協定締結に合わせた取り組み

「健康医療先進都市」協定の締結に合わせ、下記のさまざまな施策を展開しています。また健康・医療に関するお知らせや取り組みなどは、本誌のヘルスケアのコーナーで毎号お知らせしています（今号は38ページに掲載）。



ラッピングバスも
運行中

ID 073283

① 健康・食育フェア&健康たかつき21シンポジウムで学び体験しよう

今年は協定締結を記念し、例年よりも規模を拡大して9月に開催します。健康のこと、医療のこと、さまざまな最新知見を学び体験できます。ぜひ、ご家族や友人とお越しください。詳細は今後、本誌などでお知らせします。

問合せ 市健康づくり推進協議会事務局／Tel674-7684(市社会福祉協議会内)



ID 111669 抽選20人

② 関西BNCT共同医療センター次世代がん治療施設の中学生見学会

大阪医科薬科大学の医師などが同センターを案内。施設内を見学できる貴重な機会です。

対象 市内在住・通学の中学生
日時 8/1(木) 14:00~15:00
場所 同センター（大学町）
料金 無料
問合せ 健康医療政策課／Tel661-9330
申込 5/31(金)までにHPで



ID 119117

③ 市内医療機関の魅力映像でお知らせ

ケーブルテレビで放送している市広報番組の中で、市内の医療機関を濱田市長が訪問するコーナーを設けています。放送後に市HPでも公開していますので、ぜひご覧ください。

問合せ 健康医療政策課／Tel661-9330



全8回で2カ月ごとに
放送します
※番組案内は51ページ

令和6年度の新たな施策

ID 010740

●骨髄バンクドナー助成

白血病などの血液疾患の治療に必要な骨髄などの移植とドナー登録を促進するため、市内在住のドナーとドナーを雇用する市内事業者へ助成金を交付しています。

問合せ 健康医療政策課／Tel661-9330

ID 116080

●がん患者アピアランスケア助成

がん治療による外見の変化を受けた人に、ウィッグや胸部補正具などの購入費用の一部を助成。受け付けは6/3(月)から。

問合せ 健康づくり推進課／Tel674-8800

ID 123851

●訪問歯科健診事業

在宅で通院が困難な人に対し、訪問歯科健診を行うサービスを10月から。

対象 市内在住の15歳以上で、要介護3以上かつ身体障がい者手帳1~2級に該当し、かつ通院することが困難な人

料金 無料
問合せ 健康づくり推進課／Tel674-8800

市長メッセージ
Mayor's Message

「健康医療先進都市たかつき」

全ての市民がいきいきと暮らし 質の高い医療・介護を受けられるまちへ

現在、本市は全国屈指の充実した医療体制を誇っています。これは長年、関係機関との連携・協力の中で作り上げられてきたもので、これらが本市の強み・魅力となっています。

全ての市民の皆さまが、健康でいきいきと暮らすことができ、質の高い医療・介護が受けられるよう、今後も一丸となって「健康」「医療」の施策のさらなる充実に取り組み、「健康医療先進都市たかつき」の魅力を全国に発信します。



高槻市長
濱田剛史