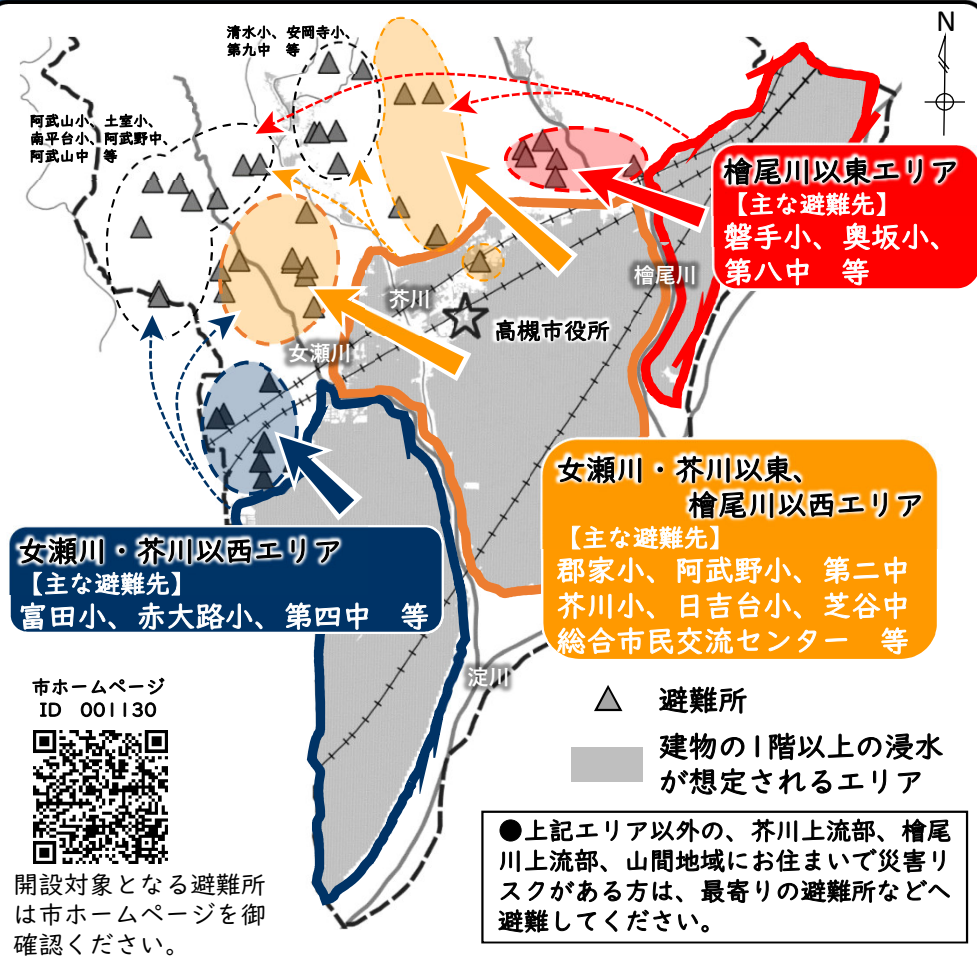


⑤ 淀川氾濫時の避難先は・・・

- 避難所には、多くの避難者が避難します。スペースを譲り合しましょう。
- 避難所以外の安全な親戚・知人宅、ホテルなどへの避難も検討しましょう。



⑥ 逃げ遅れた場合は・・・

高槻市から淀川に関する「警戒レベル5 緊急安全確保」が発令されたときや、淀川の氾濫等を確認したときなどの緊急時には、**直ちに命を守る行動を開始**してください。出来る限り高い場所や「洪水時緊急安全確保施設」への緊急退避など、命を守るために最善の行動を取ってください。

<洪水時緊急安全確保施設>

淀川の氾濫が差し迫った場合に緊急的に退避できる施設

- 退避場所は想定浸水深より上のスペースとなります。
- 氾濫時には孤立するおそれがあります。
- 職員等は不在となります。

※対象施設の一覧は市ホームページを御確認ください。



市ホームページ ID 116796



淀川広域避難

市街地の南半分が浸水

淀川だけでなく芥川等の支川も氾濫

立退き避難が必要な市民は約10万人

淀川の氾濫に備えて

いざという時に備えよう

大正6年(1917年)の「大塚切れ」以降、淀川の氾濫は発生していませんが、近年、気候変動等の影響で全国各地で水害・土砂災害が激甚化・頻発化しており、淀川のような大川であっても氾濫する可能性があります。

本リーフレットは、淀川が氾濫するような大規模水害の可能性が高まった場合に、市民の皆さんにとっていただきたい行動をまとめています。

いざという時に慌てないように、避難する時期や避難先などを事前に確認しておきましょう。

淀川が氾濫するかもしれない・・・

いつ避難すればいいの？

➡➡➡ 項目①へ

自宅にとどまってもいいの？

➡➡➡ 項目②へ

淀川以外の河川は氾濫しないの？

➡➡➡ 項目①へ

避難手段はどうすればいいの？

➡➡➡ 項目③へ

どこに避難したらいいの？

➡➡➡ 項目⑤へ

逃げ遅れたらどうすればいいの？

➡➡➡ 項目⑥へ

淀川の氾濫に備え、平常時のうちに、避難先や緊急時の退避施設等を検討し記載しておきましょう。

避難先

避難手段

緊急退避先



① 避難する時期は・・・

台風の接近や、市からの避難情報に応じて避難の準備や行動を開始しましょう。



5日前～3日前頃

特別警報級の台風が近畿地方に接近のおそれ

- 気象情報や災害リスク、避難所の確認
- 非常持出品や備蓄品の確認



3日前～2日前頃

大規模水害・土砂災害のおそれ発表、避難所の開設

- 早めの避難行動を開始（親戚、知人宅、ホテル等に分散避難）
- 要配慮者は避難行動を開始



車両による要配慮者の避難や、分散避難はこのタイミングで



2日前～1日前頃

警戒レベル4 避難指示（大規模水害・土砂災害）発令

- 公共交通機関（市営バス等）や徒歩で避難所へ避難
- 浸水しない屋内の安全な居室で在宅避難



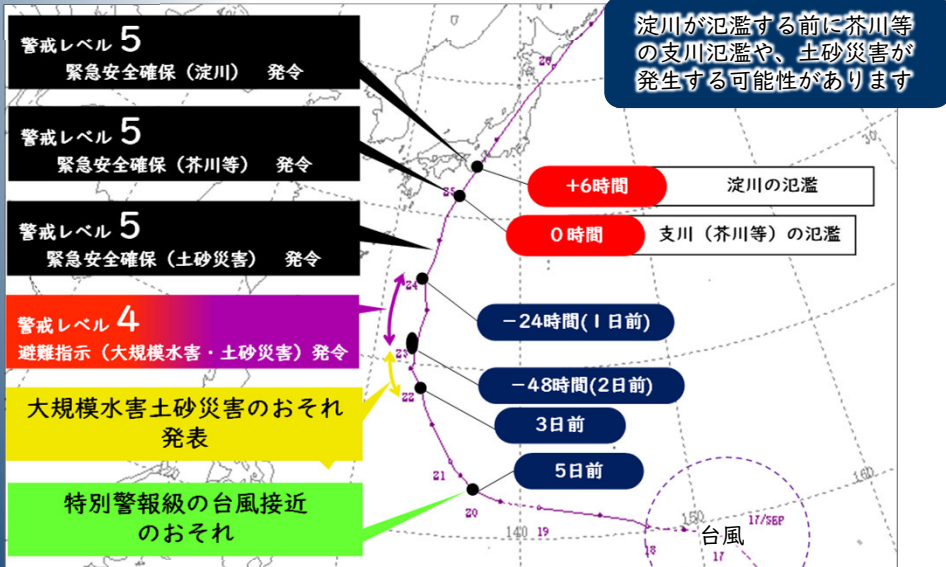
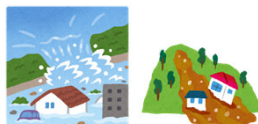
自家用車での避難は控えましょう



大規模水害・土砂災害の発生！

警戒レベル5 緊急安全確保 発令

- 命を守る最善の行動を開始
- 出来るだけ安全な場所へ緊急退避
- 「洪水時緊急安全確保施設※」へ緊急退避 ※裏面参照



特別警報級台風の接近と避難情報等の発令の時期（目安）

② 在宅避難を行う場合は・・・

自宅周辺が浸水すると、**長期間孤立し、ライフライン（電気・水道・ガス・通信）の停止**や、トイレ・電話などが使えない場合もあります。

在宅避難を行う場合は、**物資等の準備が必要です**。十分な備えがない場合や、要配慮者等が家族にいる場合は、早めにライフラインが整っている避難所等へ避難しましょう。

自宅にとどまった場合の生活環境の悪化イメージ



③ 避難手段は・・・

淀川が氾濫する可能性が高まれば、高槻市から「警戒レベル4 避難指示(大規模水害・土砂災害)」を発令します。市営バスによる避難者バス輸送を開始しますので、**原則、公共交通機関（市営バス等）や徒歩で避難**しましょう。



このタイミングで自家用車で避難すると、緊急通行車両の通行の妨げとなるほか、**大渋滞の原因となり避難が間に合わないなど大変危険**ですので、自家用車での避難は控えましょう。要配慮者で車両での避難が必要な場合は、「警戒レベル4 避難指示」が発令されるまでに避難しましょう。



④ 事前の準備や防災情報の取得は・・・

市ホームページ
【防災ハンドブック】
ID 077350



災害のリスクや防災に役立つ情報、防災マップなど、災害時に適切な行動を取るために、特に重要な内容をまとめています。

市ホームページ
【水害・土砂災害ハザードマップ】
ID 004004



災害に備え、自宅周辺で予想される災害リスクを知ることが重要です。浸水区域や土砂災害警戒区域の有無、避難所や避難経路を確認しておきましょう。

市ホームページ
【高槻防災】
ID 001108



緊急災害情報や、各種防災情報へのリンク先を掲載した防災ポータルサイト。スマホなどのホーム画面に追加すれば、すぐに利用できます。