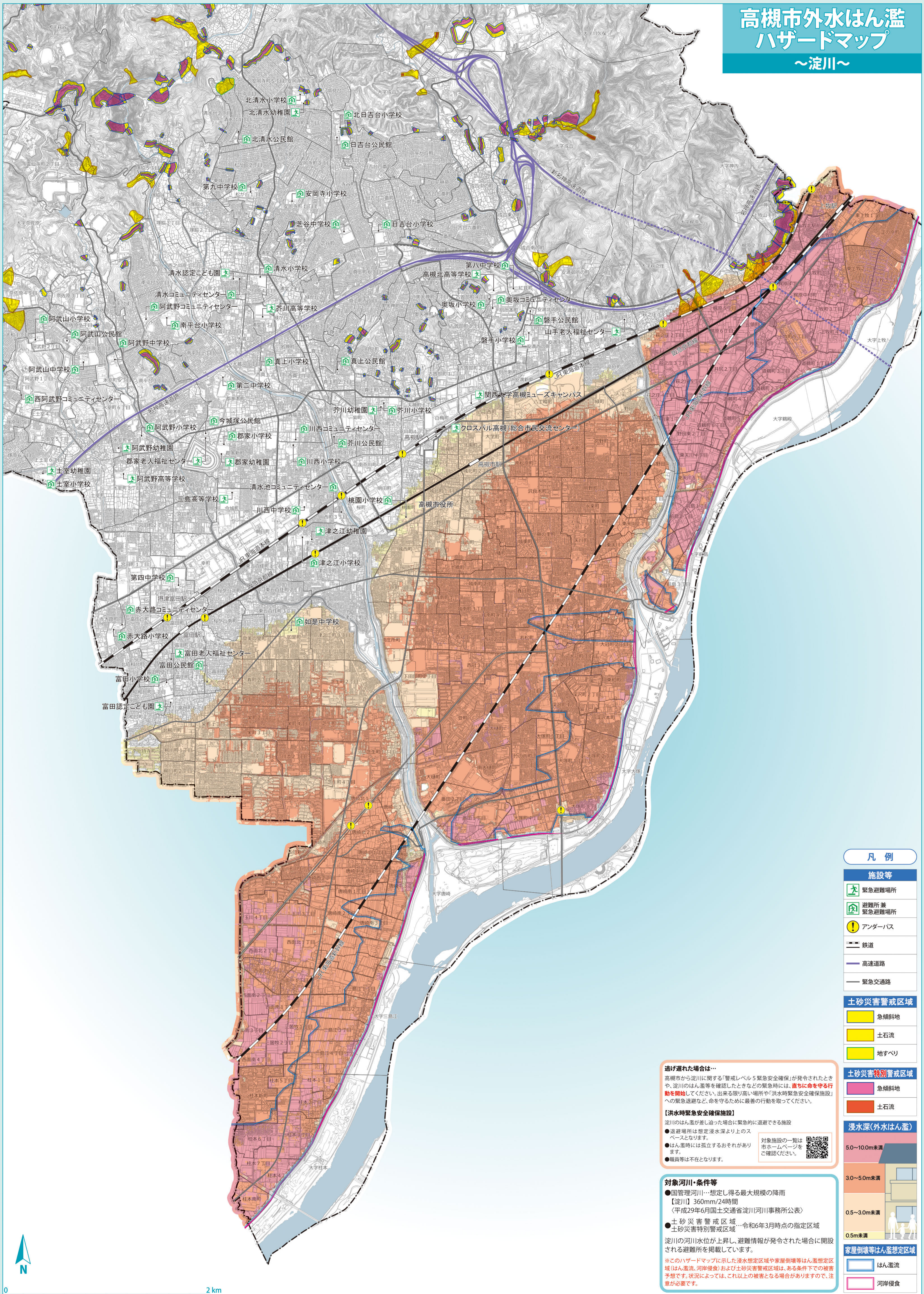


高槻市外水はん濫 ハザードマップ

～淀川～



凡例

施設等

- 緊急避難場所
- 避難所兼緊急避難場所
- アンダーパス
- 鉄道
- 高速道路
- 緊急交通路

土砂災害警戒区域

- 急傾斜地
- 土石流
- 地すべり

土砂災害特別警戒区域

- 急傾斜地
- 土石流

浸水深(外水はん濫)

- 50~100m未満
- 30~50m未満
- 0.5~3.0m未満
- 0.5m未満

家屋倒壊等はん濫想定区域

- はん濫流
- 河岸侵食

逃げ遅れた場合は…
高槻市から淀川に関する「警戒レベル5緊急安全確保」が発令されたときや、淀川のはん濫等を確認したときなどの緊急時には、**直ちに命を守る行動を開始**してください。出来る限り高い場所や「洪水時緊急安全確保施設」への緊急避難など、命を守るために最善の行動を取ってください。

【洪水時緊急安全確保施設】
淀川のはん濫が差し迫った場合に緊急的に避難できる施設
● 避難場所は想定浸水深より上のスペースとなります。
● はん濫時には孤立するおそれがあります。
● 職員等は不在となります。



対象河川・条件等
● 国管理河川…想定し得る最大規模の降雨
【淀川】360mm/24時間
(平成29年6月国土交通省淀川川事務所公表)
● 土砂災害警戒区域…令和6年3月時点の指定区域
土砂災害特別警戒区域
淀川の河川水位が上昇し、避難情報が発令された場合に開設される避難所を掲載しています。
※このハザードマップに示した浸水想定区域や家屋倒壊等はん濫想定区域(はん濫流、河岸侵食)および土砂災害警戒区域は、ある条件下での被害予想です。状況によっては、これ以上の被害となる場合がありますので、注意が必要です。



2 km