

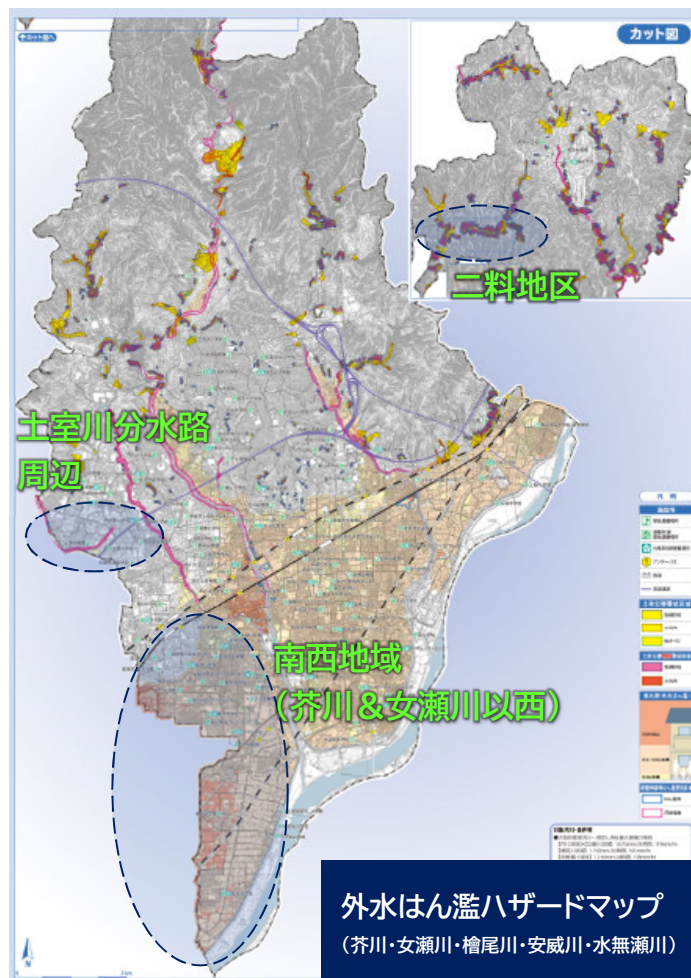
高槻市水害・土砂災害ハザードマップ(2024一部更新版)について

水害・土砂災害のリスク情報の更新概要

① 浸水リスク

- ・安威川ダムの完成などを反映し、令和5年12月、大阪府が作成・公表する安威川洪水浸水想定区域図が見直されたため、外水はん濫ハザードマップ(芥川・女瀬川・檜尾川・安威川・水無瀬川)の二料地区、土室川分水路周辺、南西地域の浸水リスクを更新しました。
- ・淀川は更新対象外です。

<浸水リスクの更新対象箇所>



② 土砂災害

- 開発行為等による土砂災害の区域指定解除や再指定を反映し、現時点の最新情報(令和6年3月末)に更新しました。

その他

- ・今回の災害リスクの更新により、開設される避難所等に変更はありません。
- ・高槻市水害・土砂災害ハザードマップ(一部更新版)の全戸配布は行っておりません。最新の情報は市ホームページから確認してください。