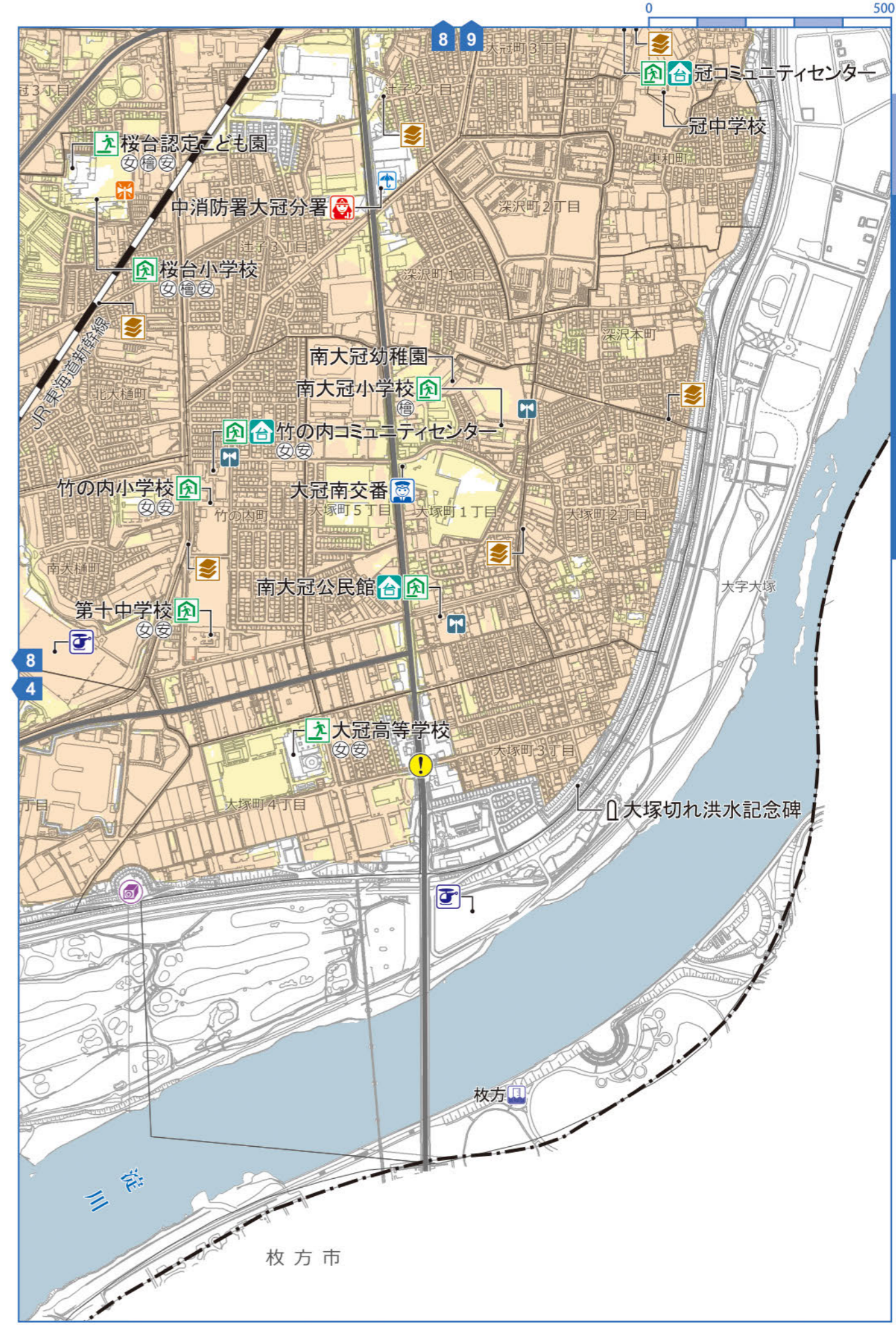


緊急避難場所 避難所兼緊急避難場所 台風等初期避難場所 ※避難場所の詳細については、P21~P24をご確認ください。

警察関連施設 消防関連施設 水防倉庫 雨量観測所 水位観測所 防災行政無線(屋外スピーカー) 防災行政無線(モーターサイレン)

臨時ヘリポート 救援拠点病院 応急救護所



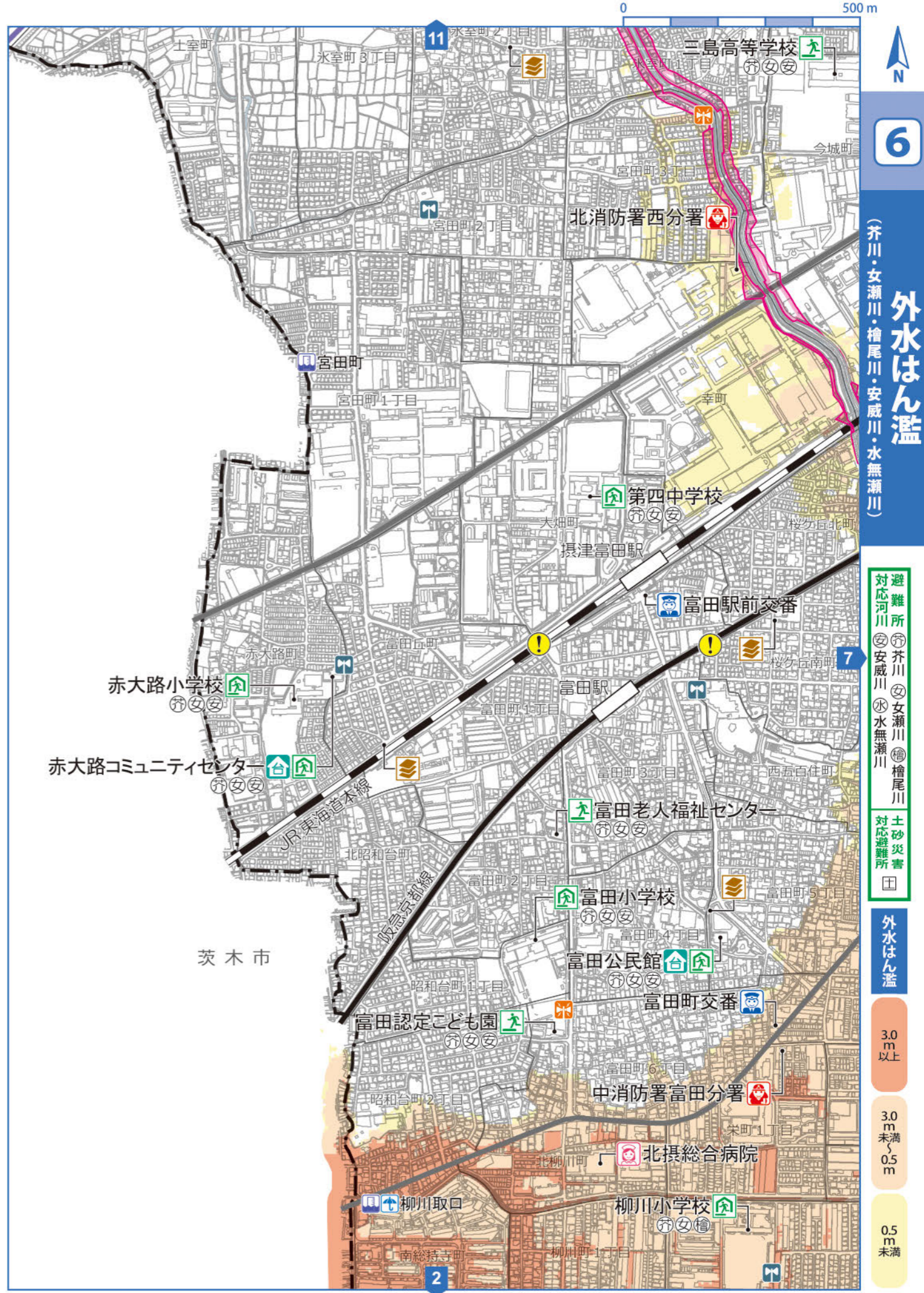
河川監視カメラ 河川警報装置 土のうステーション 家屋倒壊等はん濫想定区域(はん濫流) 土砂災害警戒区域 急傾斜地 土石流 地すべり

アンダーパス 鉄道 高速道路 緊急交通路 家屋倒壊等はん濫想定区域(河岸侵食) 土砂災害特別警戒区域 急傾斜地 土石流



緊急避難場所 避難所兼緊急避難場所 台風等初期避難場所 ※避難場所の詳細については、P21~P24をご確認ください。 臨時ヘリポート 救援拠点病院 応急救護所

警察関連施設 消防関連施設 水防倉庫 雨量観測所 水位観測所 防災行政無線(屋外スピーカー) 防災行政無線(モーターサイレン)



河川監視カメラ 河川警報装置 土のうステーション 家屋倒壊等はん濫想定区域(はん濫流) 土砂災害警戒区域 急傾斜地 土石流 地すべり

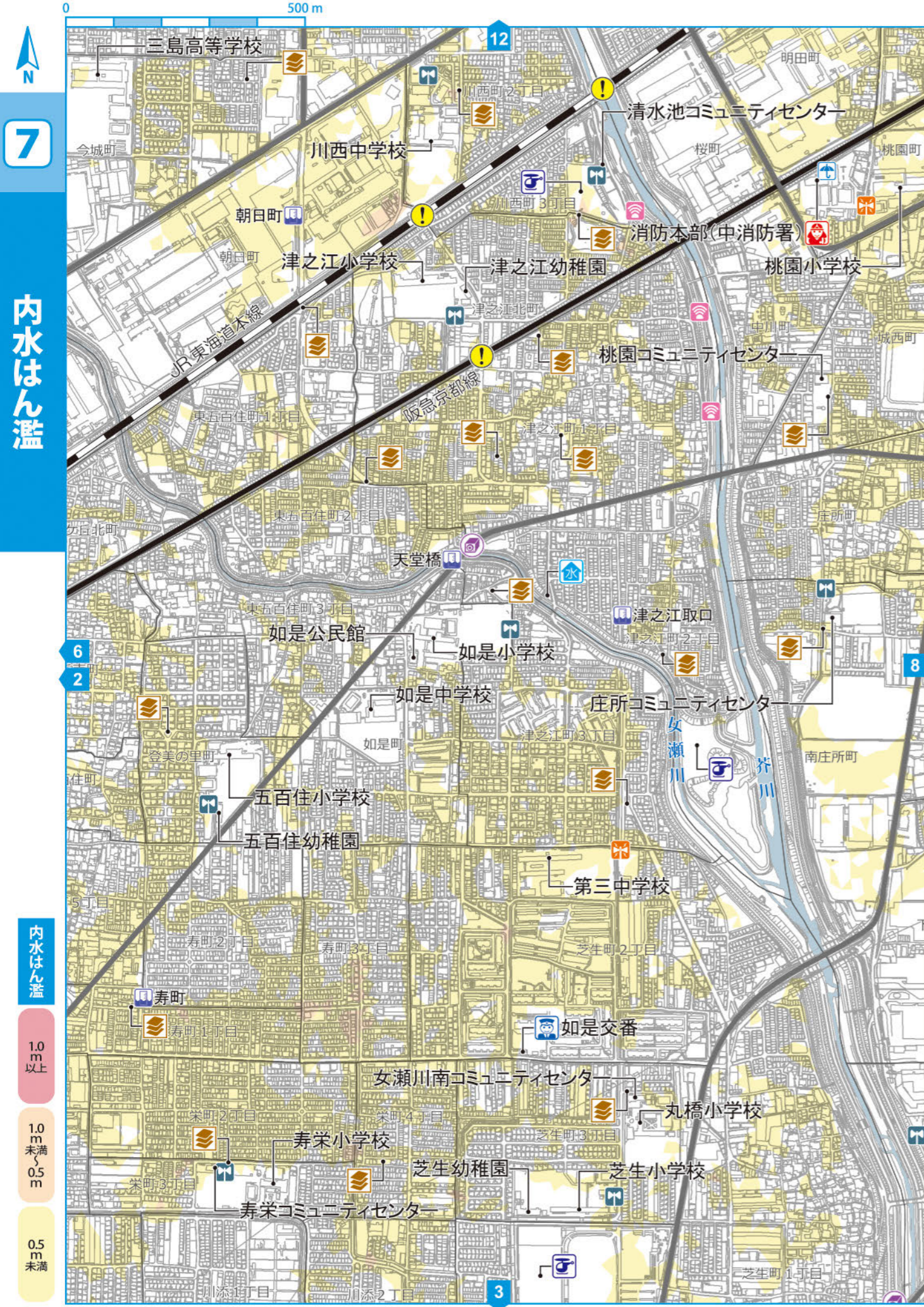
アンダーパス 鉄道 高速道路 緊急交通路 家屋倒壊等はん濫想定区域(河岸侵食) 土砂災害特別警戒区域 急傾斜地 土石流

内水はん濫

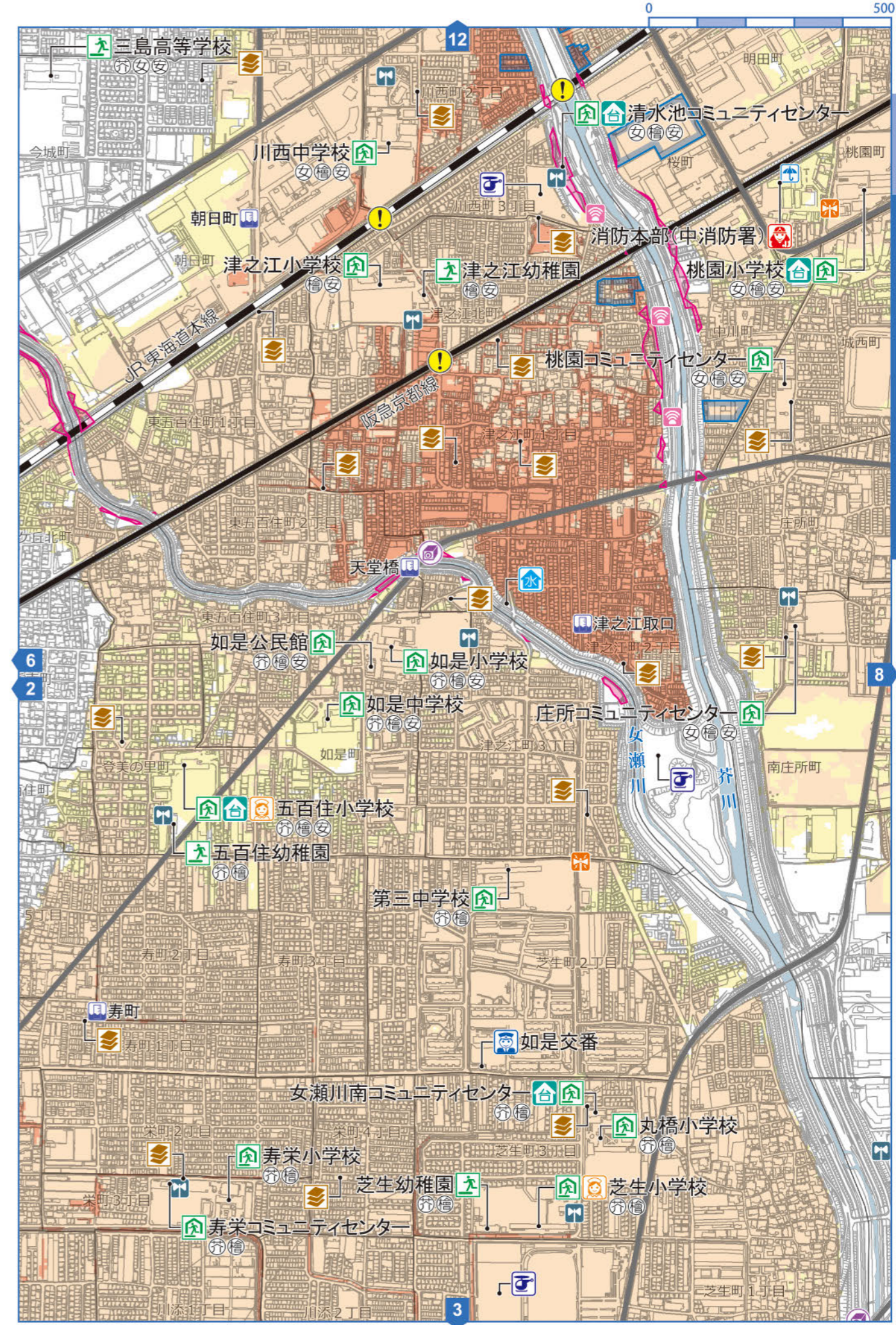
外水はん濫

(芥川・女瀬川・椋尾川・安威川・水無瀬川)

避難所 芥川 女瀬川 椋尾川
対応河川 安威川 水無瀬川
対応避難所 土砂災害



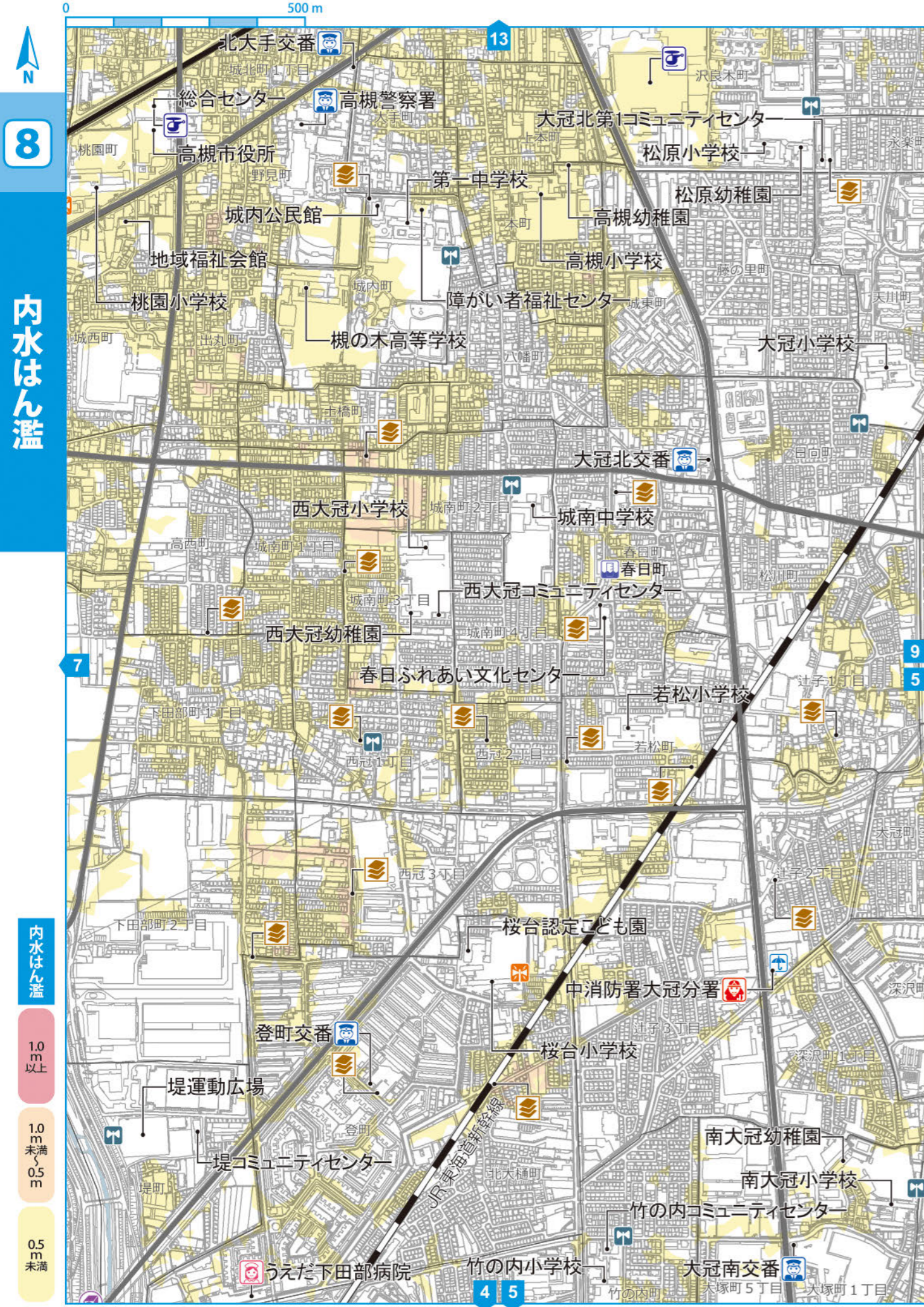
内水はん濫



外水はん濫

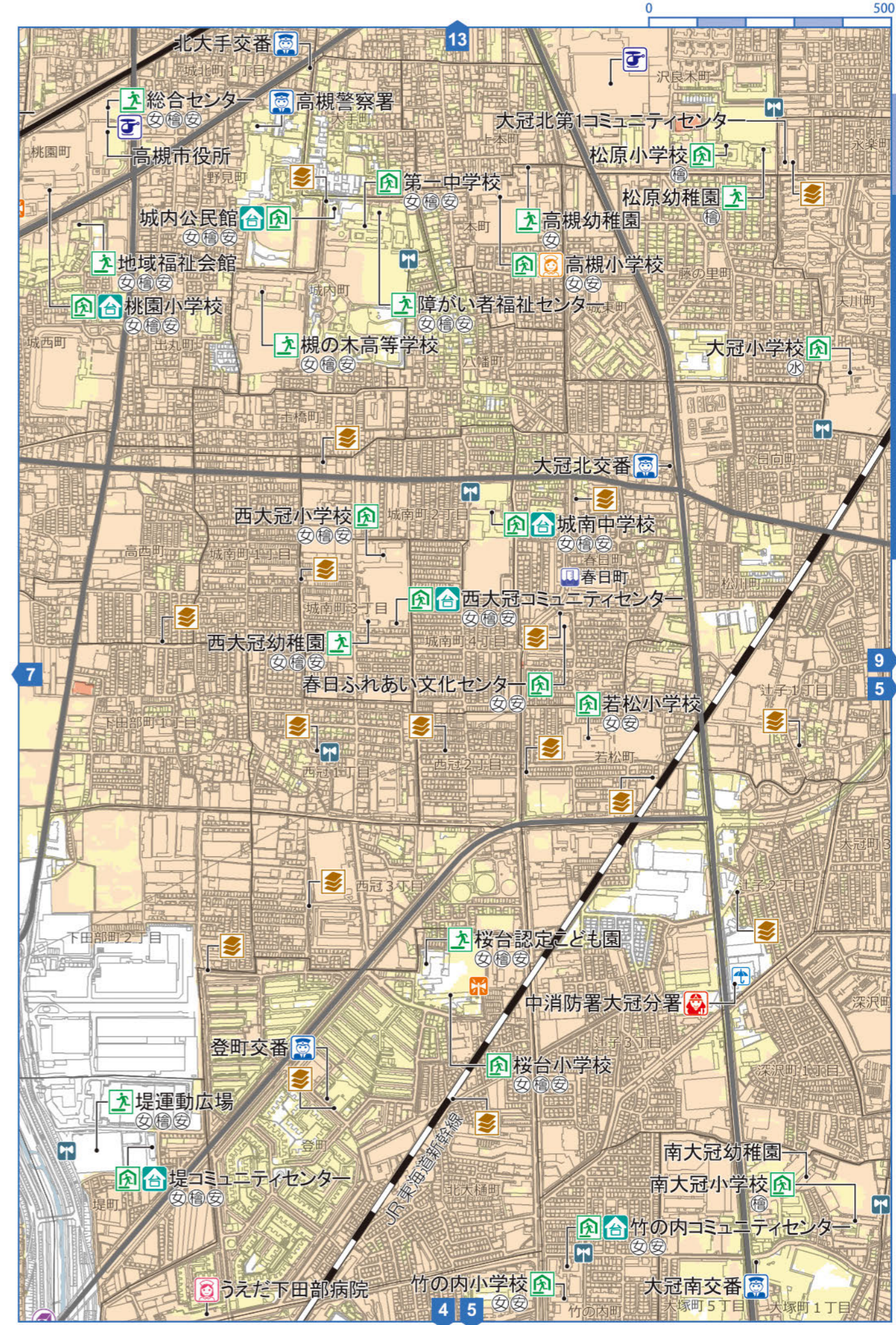
(芥川・女瀬川・榎尾川・安威川・水無瀬川)

避難所 芥川 女瀬川 榎尾川
 対応河川 安威川 水無瀬川
 土砂災害 対応避難所



内水はん濫

- 1.0 m 以上
- 1.0 m 未満 0.5 m
- 0.5 m 未満



外水はん濫

- 3.0 m 以上
- 3.0 m 未満 0.5 m
- 0.5 m 未満

緊急避難場所 避難所兼緊急避難場所 台風等初期避難場所 ※避難場所の詳細については、P21~P24をご確認ください。 臨時ヘリポート 救援拠点病院 応急救護所
警察関連施設 消防関連施設 水防倉庫 雨量観測所 水位観測所 防災行政無線(屋外スピーカー) 防災行政無線(モーターサイレン)

河川監視カメラ 河川警報装置 土のうステーション 家屋倒壊等はん濫想定区域(はん濫流) 土砂災害警戒区域 急傾斜地 土石流 地すべり
アンダーパス 鉄道 高速道路 緊急交通路 家屋倒壊等はん濫想定区域(河岸侵食) 土砂災害特別警戒区域 急傾斜地 土石流

(芥川・女瀬川・榎尾川・安威川・水無瀬川)

避難所 芥川 女瀬川 榎尾川
 対応河川 安威川 水無瀬川
 対応避難所