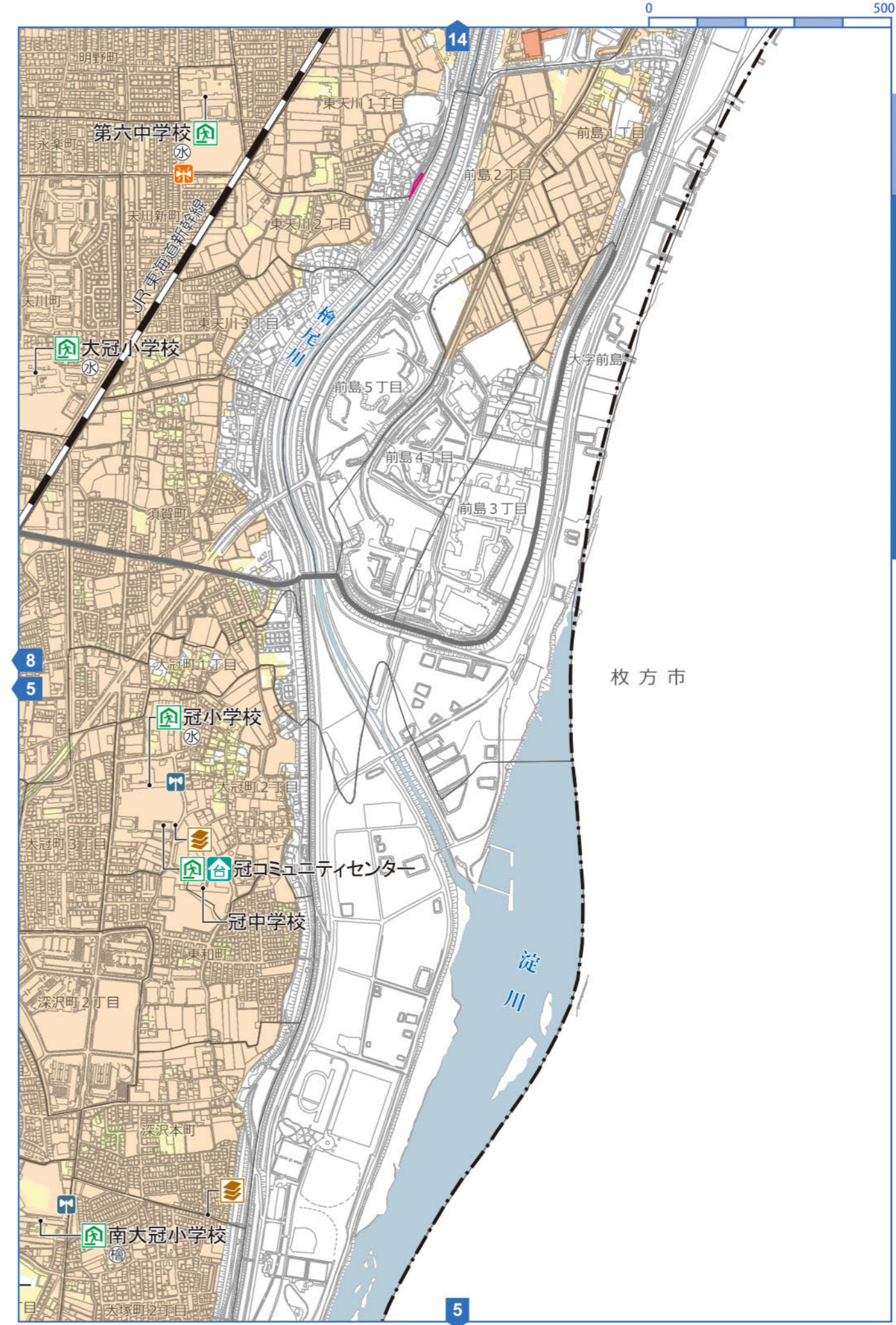


内水はん濫

- 1.0 m 以上
- 1.0 m 未満 < 0.5 m
- 0.5 m 未満

緊急避難場所 避難所兼緊急避難場所 台風等初期避難場所 ※避難場所の詳細については、P21～P24をご確認ください。 臨時ヘリポート 救援拠点病院 応急救護所
 警察関連施設 消防関連施設 水防倉庫 雨量観測所 水位観測所 防災行政無線(屋外スピーカー) 防災行政無線(モーターサイレン)



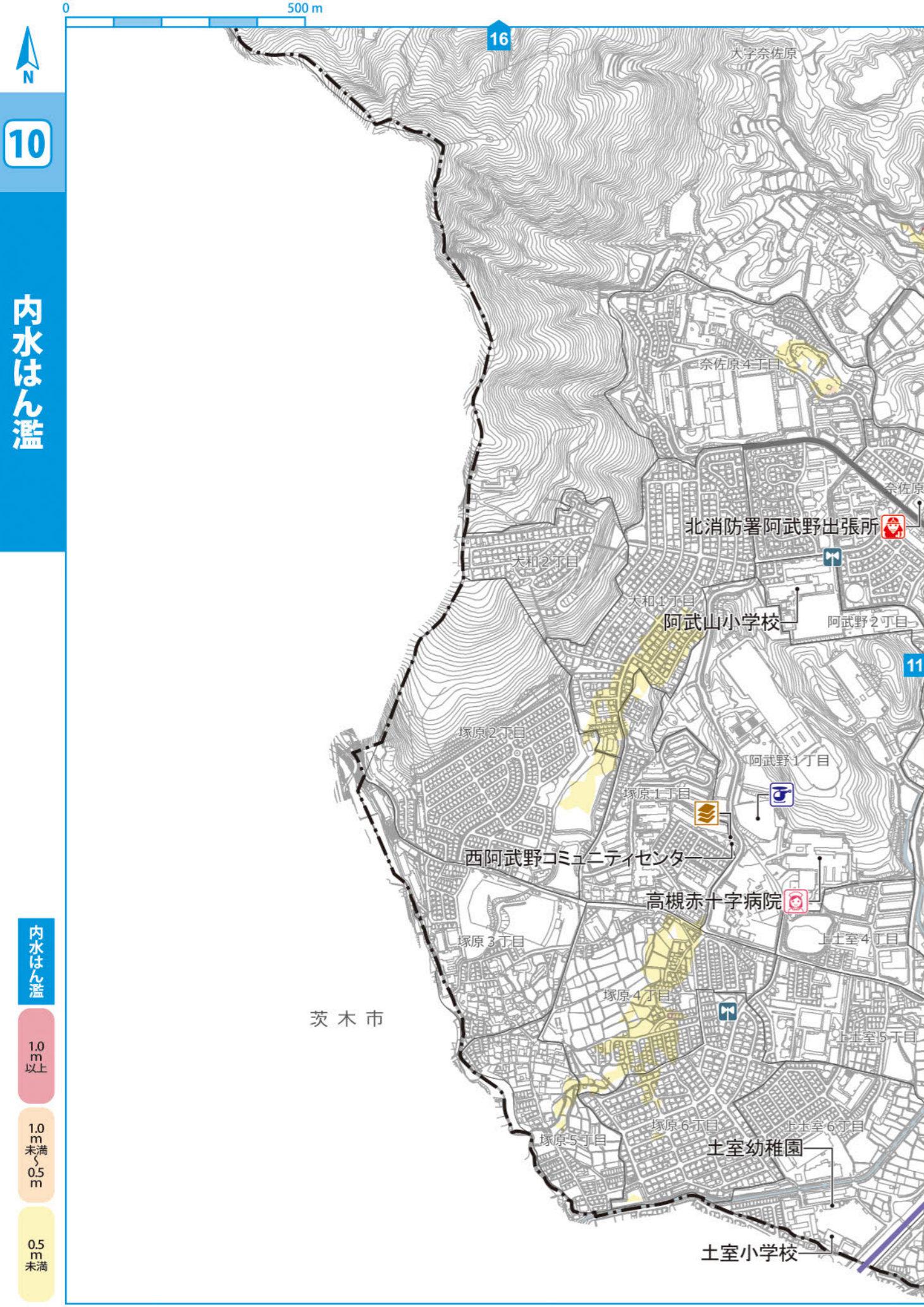
外水はん濫

- 3.0 m 以上
- 3.0 m 未満 < 0.5 m
- 0.5 m 未満

河川監視カメラ 河川警報装置 土のうステーション 家屋倒壊等はん濫想定区域(はん濫流) 土砂災害警戒区域 急傾斜地 土石流 地すべり
 アンダーパス 鉄道 高速道路 緊急交通路 家屋倒壊等はん濫想定区域(河岸侵食) 土砂災害特別警戒区域 急傾斜地 土石流

(芥川・女瀬川・榎尾川・安威川・水無瀬川)

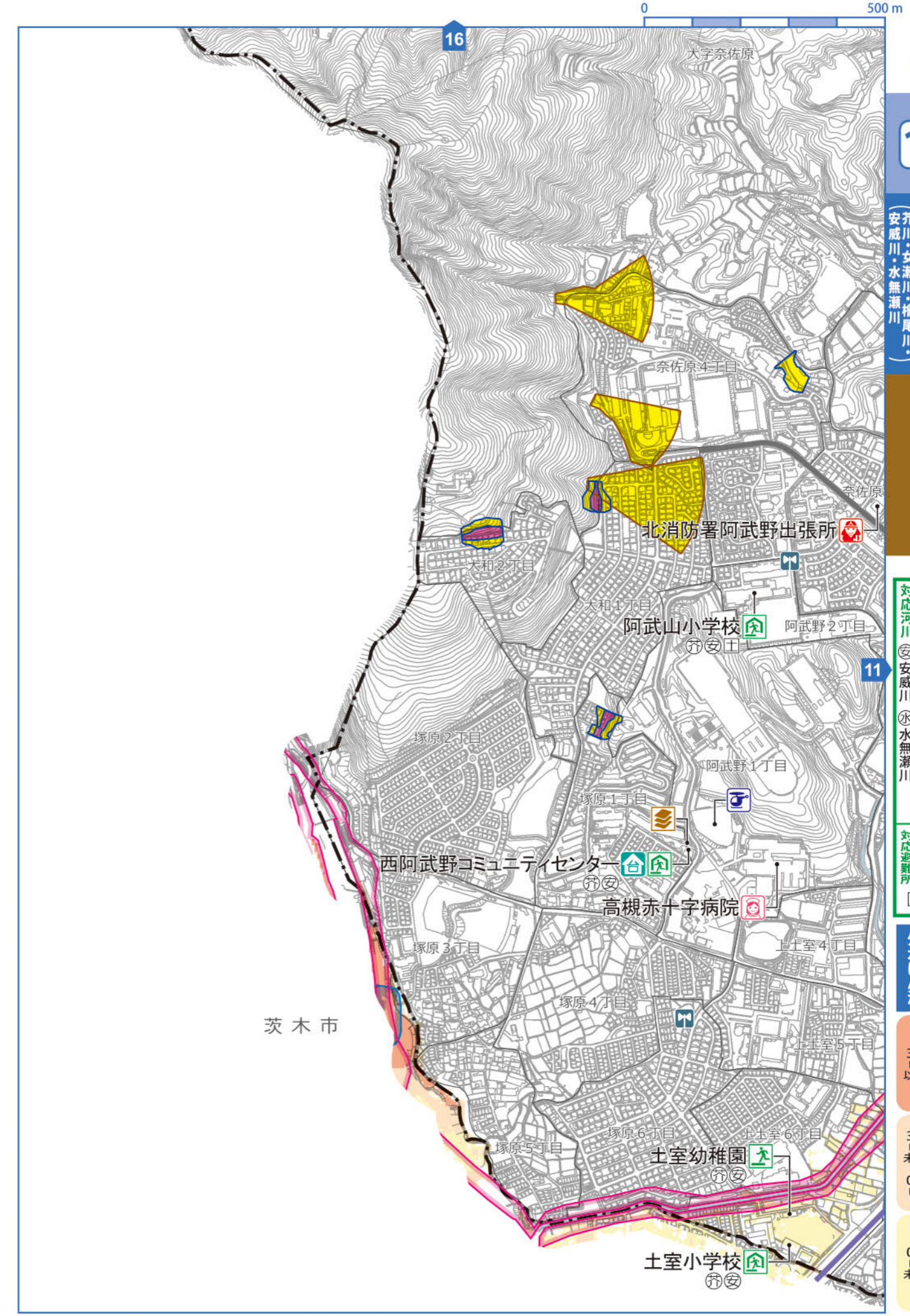
避難所 芥川 女瀬川 榎尾川
 対応河川 安威川 水無瀬川
 対応避難所 土砂災害



内水はん濫

- 1.0 m 以上
- 1.0 m 未満 < 0.5 m
- 0.5 m 未満

緊急避難場所 避難所兼緊急避難場所 台風等初期避難場所 ※避難場所の詳細については、P21～P24をご確認ください。 臨時ヘリポート 救援拠点病院 応急救護所
 警察関連施設 消防関連施設 水防倉庫 雨量観測所 水位観測所 防災行政無線(屋外スピーカー) 防災行政無線(モーターサイレン)

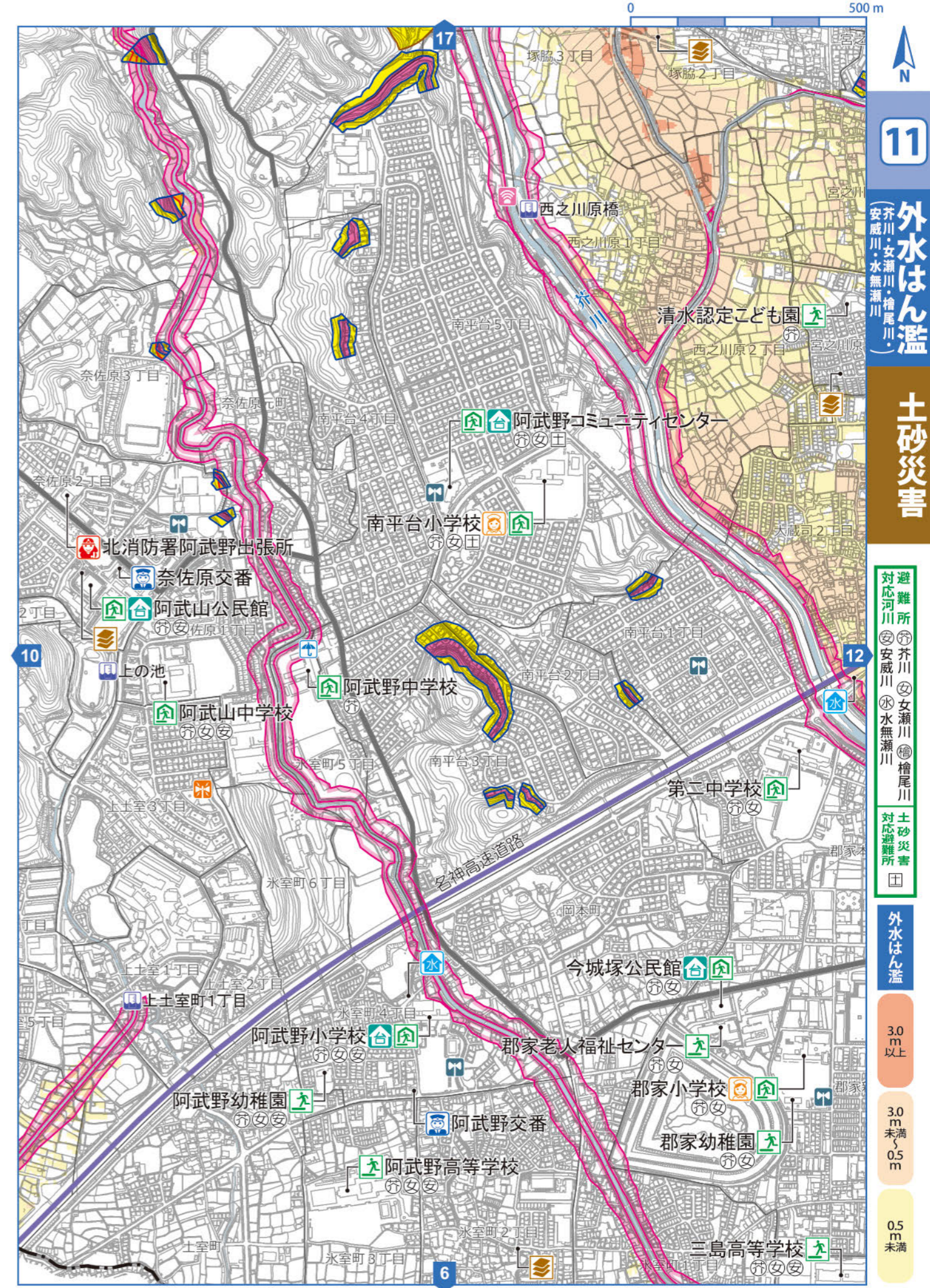
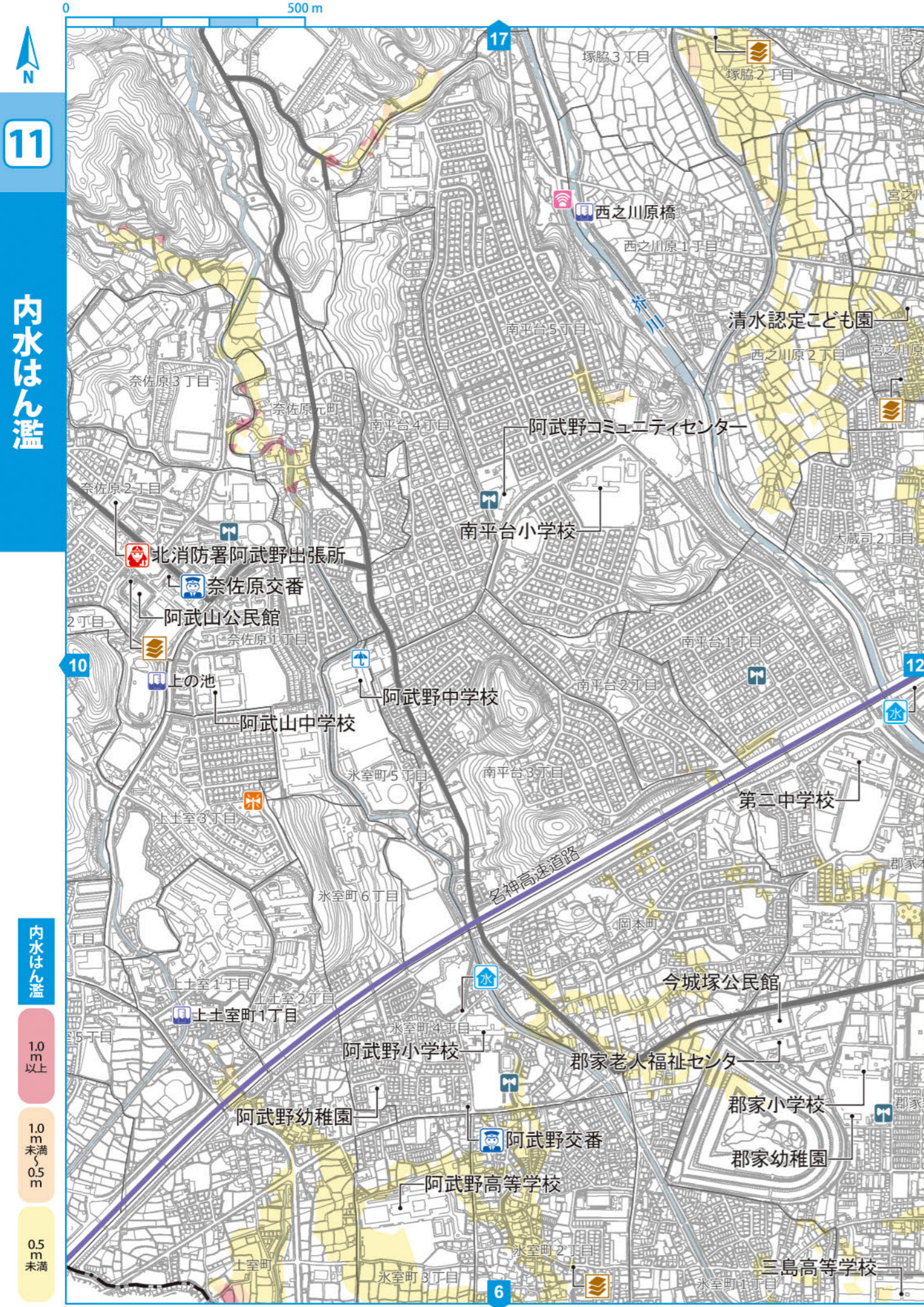


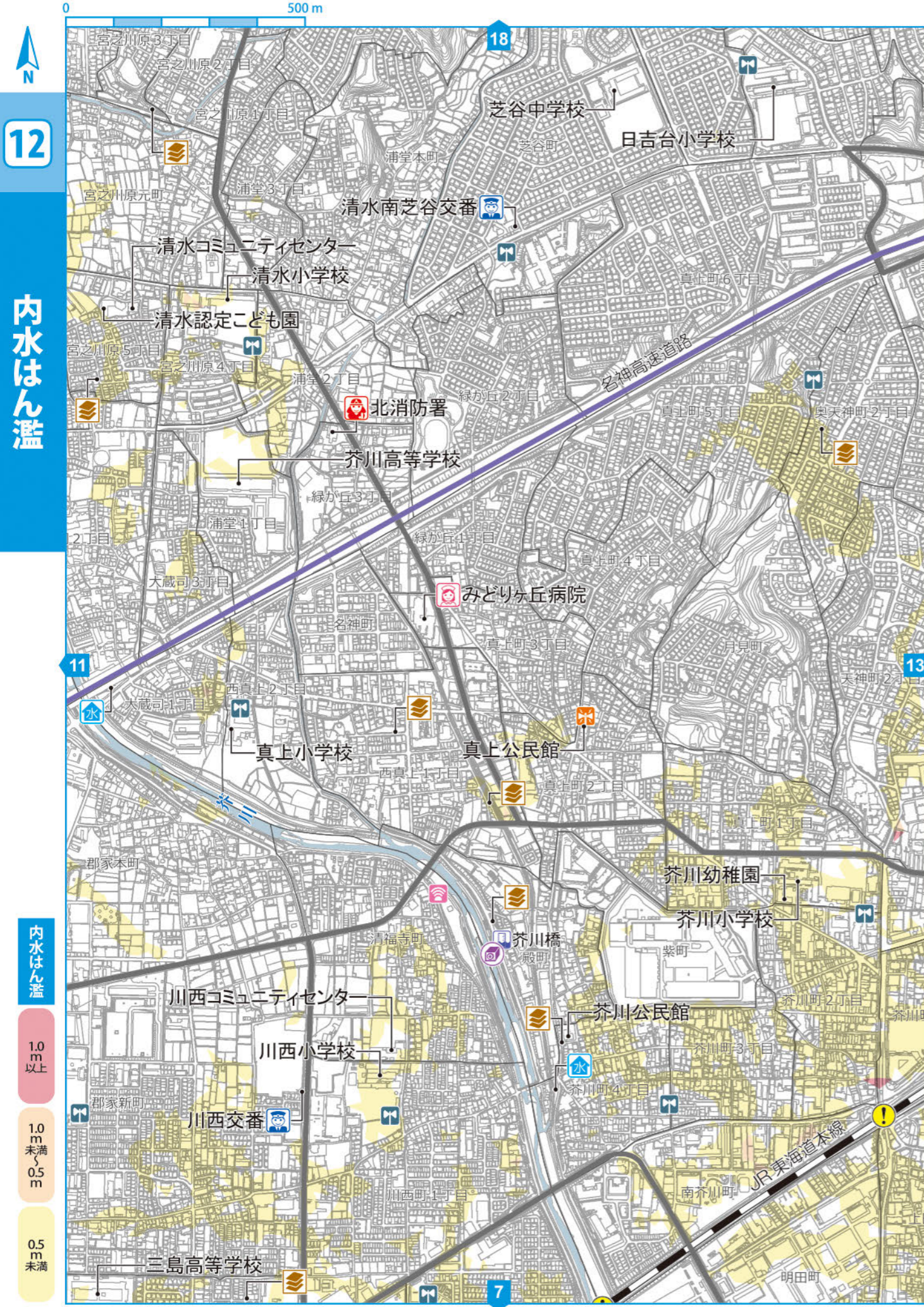
外水はん濫
土砂災害

- 避難所 芥川 安威川 女瀬川 檜尾川
 対応避難所
 土砂災害
 対応避難所

- 3.0 m 以上
- 3.0 m 未満 < 0.5 m
- 0.5 m 未満

河川監視カメラ 河川警報装置 土のうステーション 家屋倒壊等はん濫想定区域(はん濫流) 土砂災害警戒区域 急傾斜地 土石流 地すべり
 アンダーパス 鉄道 高速道路 緊急交通路 家屋倒壊等はん濫想定区域(河岸侵食) 土砂災害特別警戒区域 急傾斜地 土石流

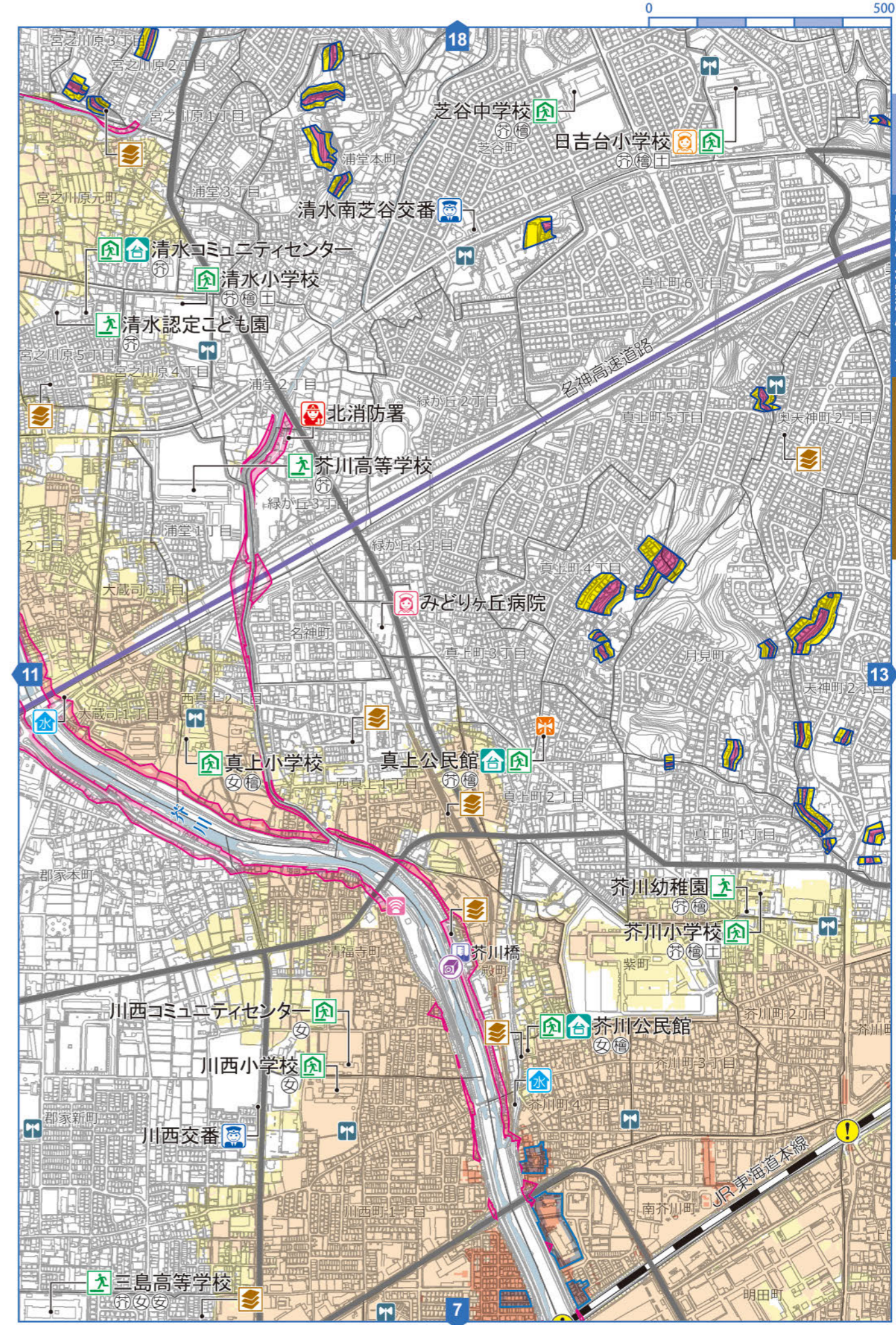




内水はん濫

- 1.0 m 以上
- 1.0 m 未満 ~ 0.5 m
- 0.5 m 未満

緊急避難場所 避難所兼緊急避難場所 台風等初期避難場所 ※避難場所の詳細については、P21~P24をご確認ください。 臨時ヘリポート 救援拠点病院 応急救護所
警察関連施設 消防関連施設 水防倉庫 雨量観測所 水位観測所 防災行政無線(屋外スピーカー) 防災行政無線(モーターサイレン)



外水はん濫
土砂災害

- 避難所 芥川 安威川 女瀬川 檜尾川
- 対応河川 安威川 女瀬川 檜尾川
- 対応避難所
- 土砂災害
- 3.0 m 以上
- 3.0 m 未満 ~ 0.5 m
- 0.5 m 未満

河川監視カメラ 河川警報装置 土のうステーション 家屋倒壊等はん濫想定区域(はん濫流) 土砂災害警戒区域 急傾斜地 土石流 地すべり
アンダーパス 鉄道 高速道路 緊急交通路 家屋倒壊等はん濫想定区域(河岸浸食) 土砂災害特別警戒区域 急傾斜地 土石流