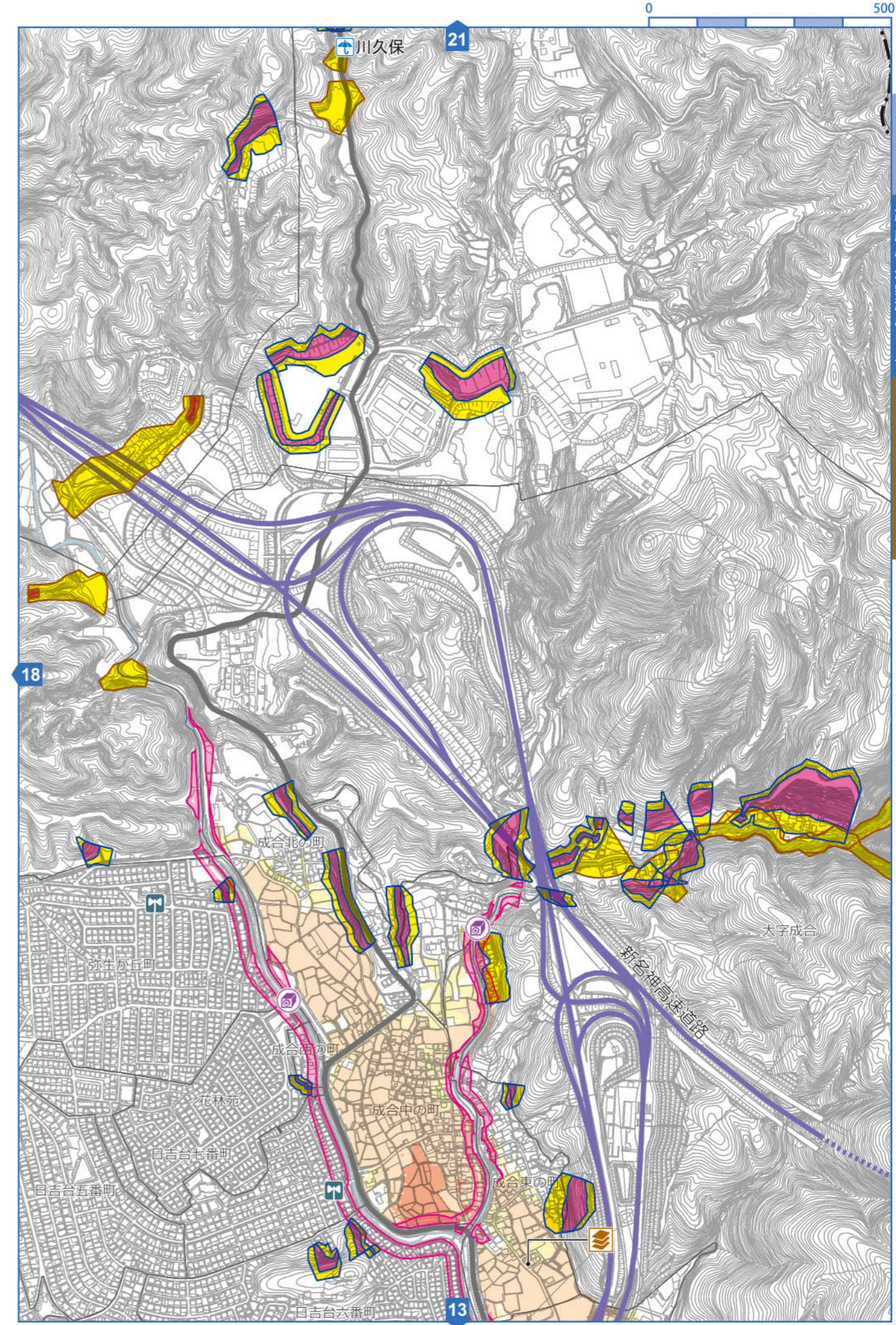


内水はん濫

- 1.0 m 以上
- 1.0 m 未満 < 0.5 m
- 0.5 m 未満

緊急避難場所 避難所兼緊急避難場所 台風等初期避難場所 ※避難場所の詳細については、P21～P24をご確認ください。 臨時ヘリポート 救援拠点病院 応急救護所
 警察関連施設 消防関連施設 水防倉庫 雨量観測所 水位観測所 防災行政無線(屋外スピーカー) 防災行政無線(モーターサイレン)



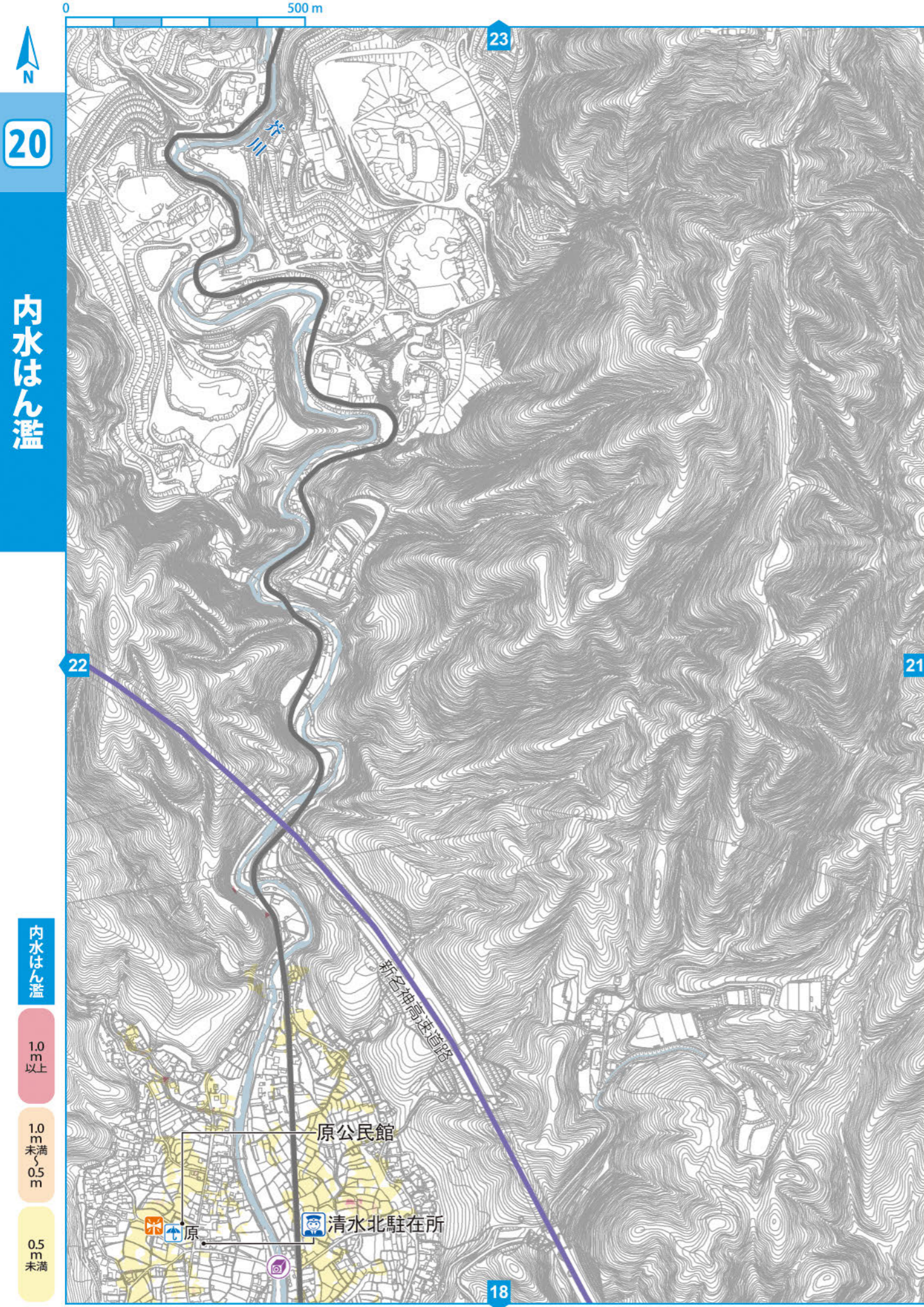
外水はん濫

土砂災害

- 避難所 ① 芥川 ② 女瀬川 ③ 檜尾川
 対応河川 ④ 安威川 ⑤ 水無瀬川
 土砂災害
 対応避難所

- 3.0 m 以上
- 3.0 m 未満 < 0.5 m
- 0.5 m 未満

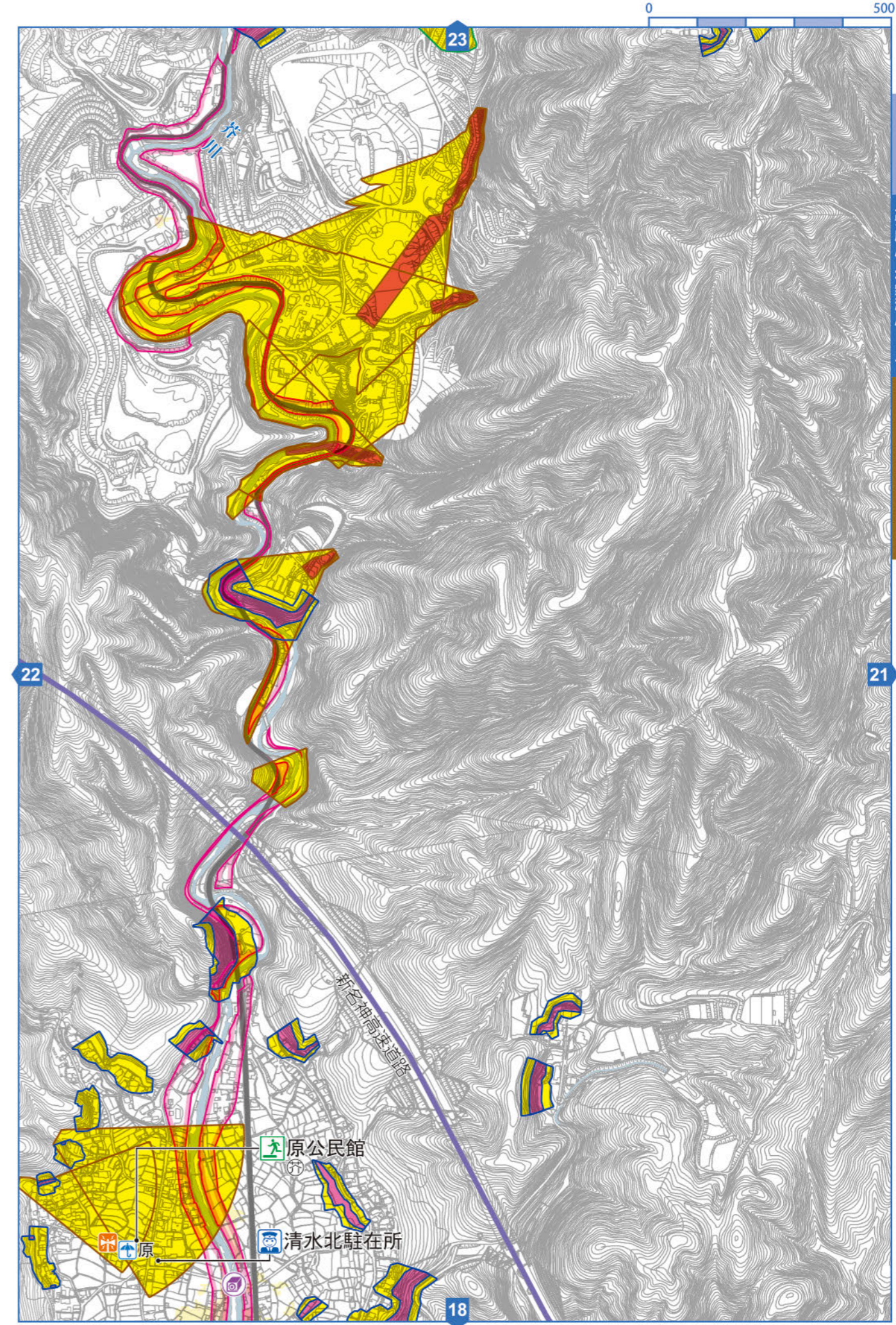
河川監視カメラ 河川警報装置 土のうステーション 家屋倒壊等はん濫想定区域(はん濫流) 土砂災害警戒区域 急傾斜地 土石流 地すべり
 アンダーパス 鉄道 高速道路 緊急交通路 家屋倒壊等はん濫想定区域(河岸侵食) 土砂災害特別警戒区域 急傾斜地 土石流



内水はん濫

- 内水はん濫
- 1.0 m 以上
- 1.0 m 未満 < 0.5 m
- 0.5 m 未満

緊急避難場所 避難所兼緊急避難場所 台風等初期避難場所 ※避難場所の詳細については、P21～P24をご確認ください。 臨時ヘリポート 救援拠点病院 応急救護所
警察関連施設 消防関連施設 水防倉庫 雨量観測所 水位観測所 防災行政無線(屋外スピーカー) 防災行政無線(モーターサイレン)



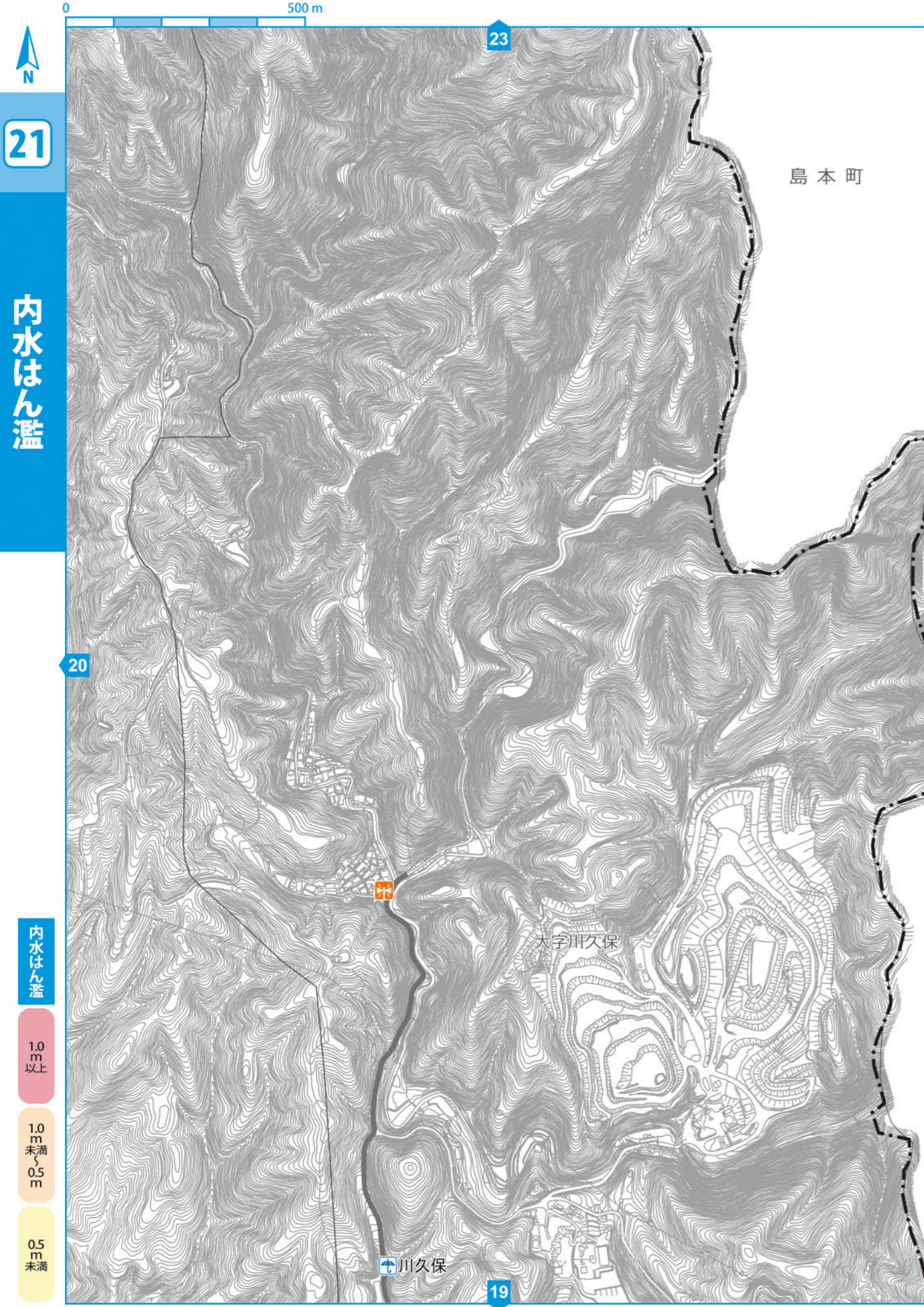
外水はん濫
(芥川・女瀬川・檜尾川・安威川・水無瀬川)

土砂災害

- 避難所
- 芥川
 - 女瀬川
 - 檜尾川
- 対応河川
- 安威川
 - 水無瀬川
- 土砂災害
- 対応避難所

- 外水はん濫
- 3.0 m 以上
- 3.0 m 未満 < 0.5 m
- 0.5 m 未満

河川監視カメラ 河川警報装置 土のうステーション 家屋倒壊等はん濫想定区域(はん濫流) 土砂災害警戒区域 急傾斜地 土石流 地すべり
アンダーパス 鉄道 高速道路 緊急交通路 家屋倒壊等はん濫想定区域(河岸侵食) 土砂災害特別警戒区域 急傾斜地 土石流



21

内水はん濫

内水はん濫

1.0 m 以上

1.0 m 未満
0.5 m

0.5 m 未満

島本町

23

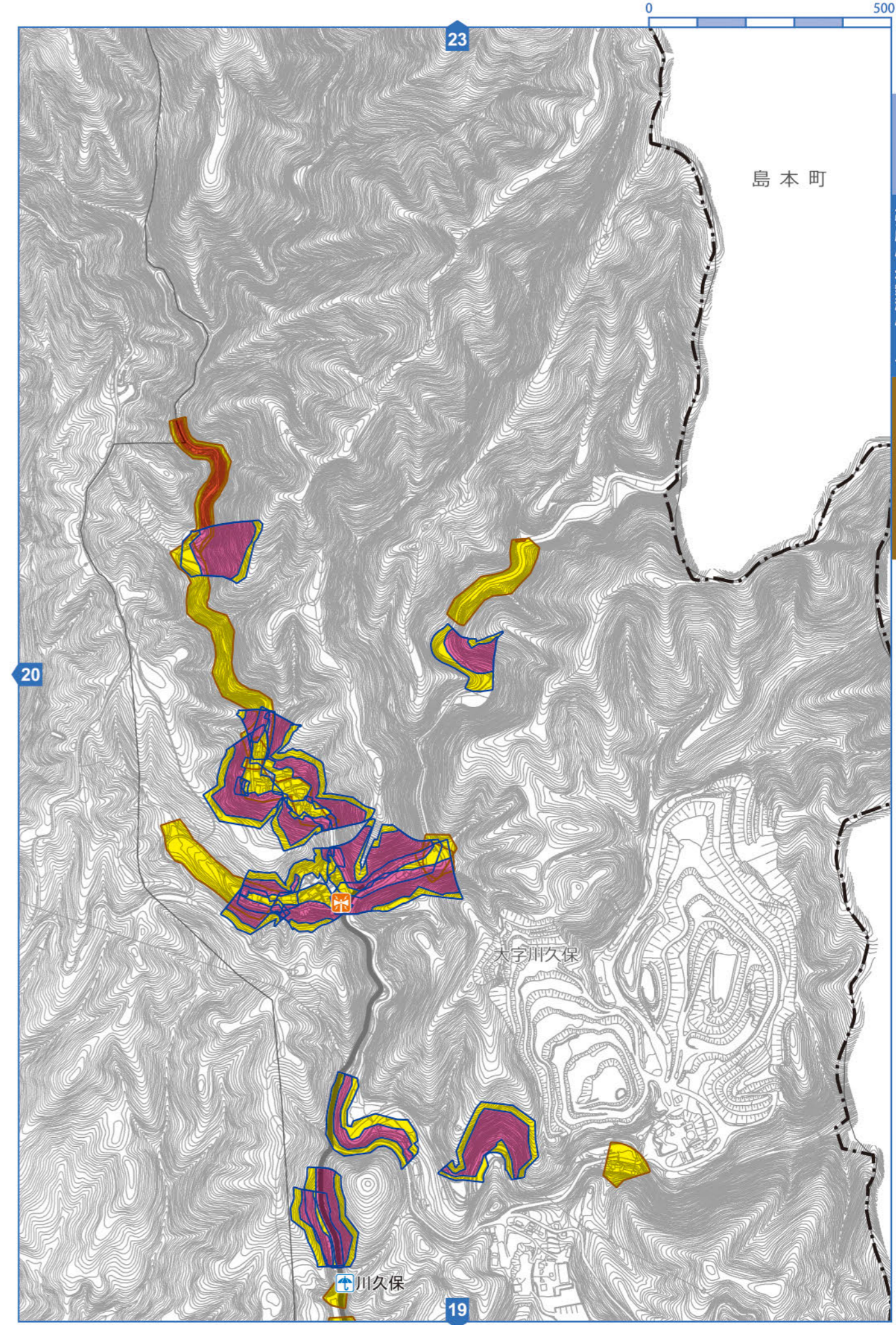
20

大字川久保

川久保

19

- 緊急避難場所
- 避難所兼緊急避難場所
- 台風等初期避難場所
- ※避難場所の詳細については、P21～P24をご確認ください。
- 臨時ヘリポート
- 救援拠点病院
- 応急救護所
- 警察関連施設
- 消防関連施設
- 水防倉庫
- 雨量観測所
- 水位観測所
- 防災行政無線(屋外スピーカー)
- 防災行政無線(モーターサイレン)



21

外水はん濫
(芥川・女瀬川・檜尾川・安威川・水無瀬川)

土砂災害

避難所
○芥川 ○女瀬川 ●檜尾川
○安威川 ○水無瀬川
土砂災害
対応避難所

外水はん濫

3.0 m 以上

3.0 m 未満
0.5 m

0.5 m 未満

島本町

23

20

大字川久保

川久保

19

- 河川監視カメラ
- 河川警報装置
- 土のうステーション
- 家屋倒壊等はん濫想定区域(はん濫流)
- 土砂災害警戒区域
- 急傾斜地
- 土石流
- 地すべり
- アンダーパス
- 鉄道
- 高速道路
- 緊急交通路
- 家屋倒壊等はん濫想定区域(河岸侵食)
- 土砂災害特別警戒区域
- 急傾斜地
- 土石流