



避難所  
○芥川 ○女瀬川 ●檜尾川  
○安威川 ○水無瀬川

土砂災害  
対応避難所

外水はん濫

3.0 m以上

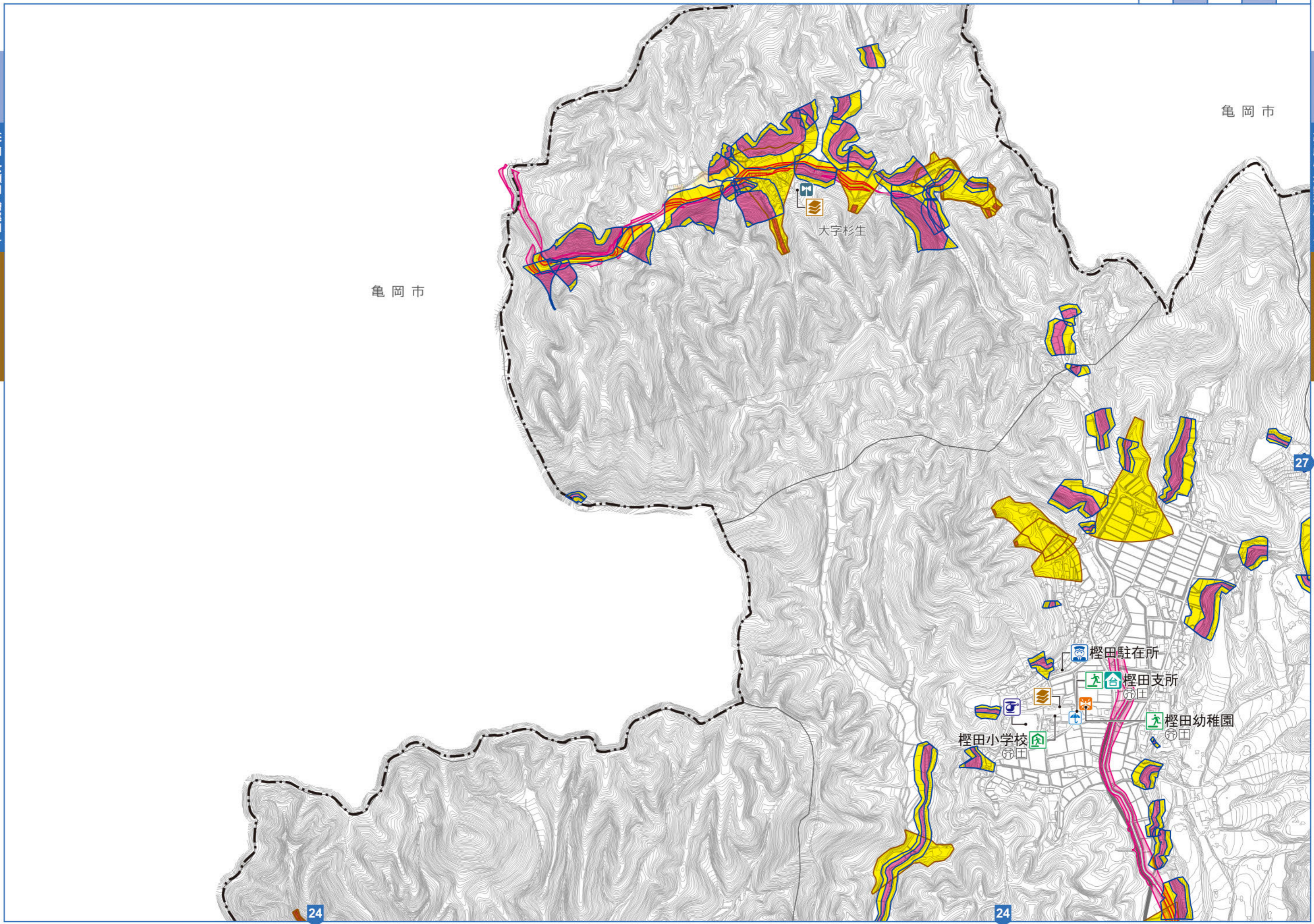
3.0 m未満  
0.5 m

0.5 m未満

緊急避難場所 避難所兼緊急避難場所 台風等初期避難場所 ※避難場所の詳細については、P21～P24をご確認ください。 臨時ヘリポート 救援拠点病院 応急救護所 河川監視カメラ 河川警報装置 土のうステーション 家屋倒壊等はん濫想定区域(はん濫流) 土砂災害警戒区域 急傾斜地 土石流 地すべり

警察関連施設 消防関連施設 水防倉庫 雨量観測所 水位観測所 防災行政無線(屋外スピーカー) 防災行政無線(モーターサイレン) アンダーパス 鉄道 高速道路 緊急交通路 家屋倒壊等はん濫想定区域(河岸侵食) 土砂災害特別警戒区域 急傾斜地 土石流



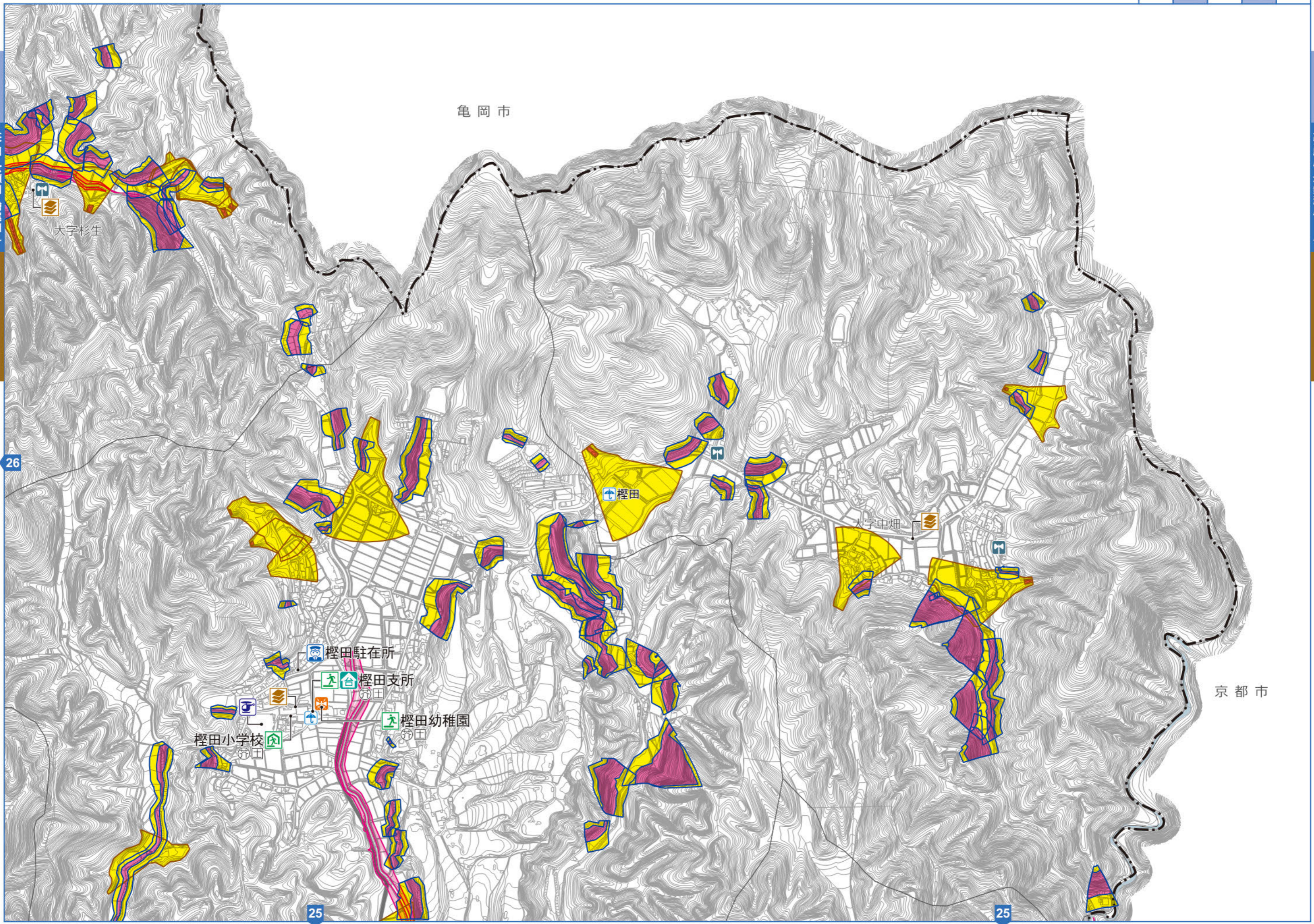


避難所  
 ① 芥川 ② 女瀬川 ③ 檜尾川  
 ④ 安威川 ⑤ 水無瀬川  
 土砂災害  
 ⑥ 対応避難所

外水はん濫  
 3.0 m 以上  
 3.0 m 未満  
 0.5 m 未満

緊急避難場所 避難所兼緊急避難場所 台風等初期避難場所 ※避難場所の詳細については、P21～P24をご確認ください。 臨時ヘリポート 救援拠点病院 応急救護所  
 警察関連施設 消防関連施設 水防倉庫 雨量観測所 水位観測所 防災行政無線(屋外スピーカー) 防災行政無線(モーターサイレン)  
 河川監視カメラ 河川警報装置 土のうステーション 家屋倒壊等はん濫想定区域(はん濫流) 土砂災害警戒区域 急傾斜地 土石流 地すべり  
 アンダーパス 鉄道 高速道路 緊急交通路 家屋倒壊等はん濫想定区域(河岸侵食) 土砂災害特別警戒区域 急傾斜地 土石流





避難所  
○ 芥川 ○ 女瀬川 ○ 檜尾川  
○ 安威川 ○ 水無瀬川

土砂災害  
□ 対応避難所

外水はん濫

3.0 m 以上

3.0 m 未満  
0.5 m

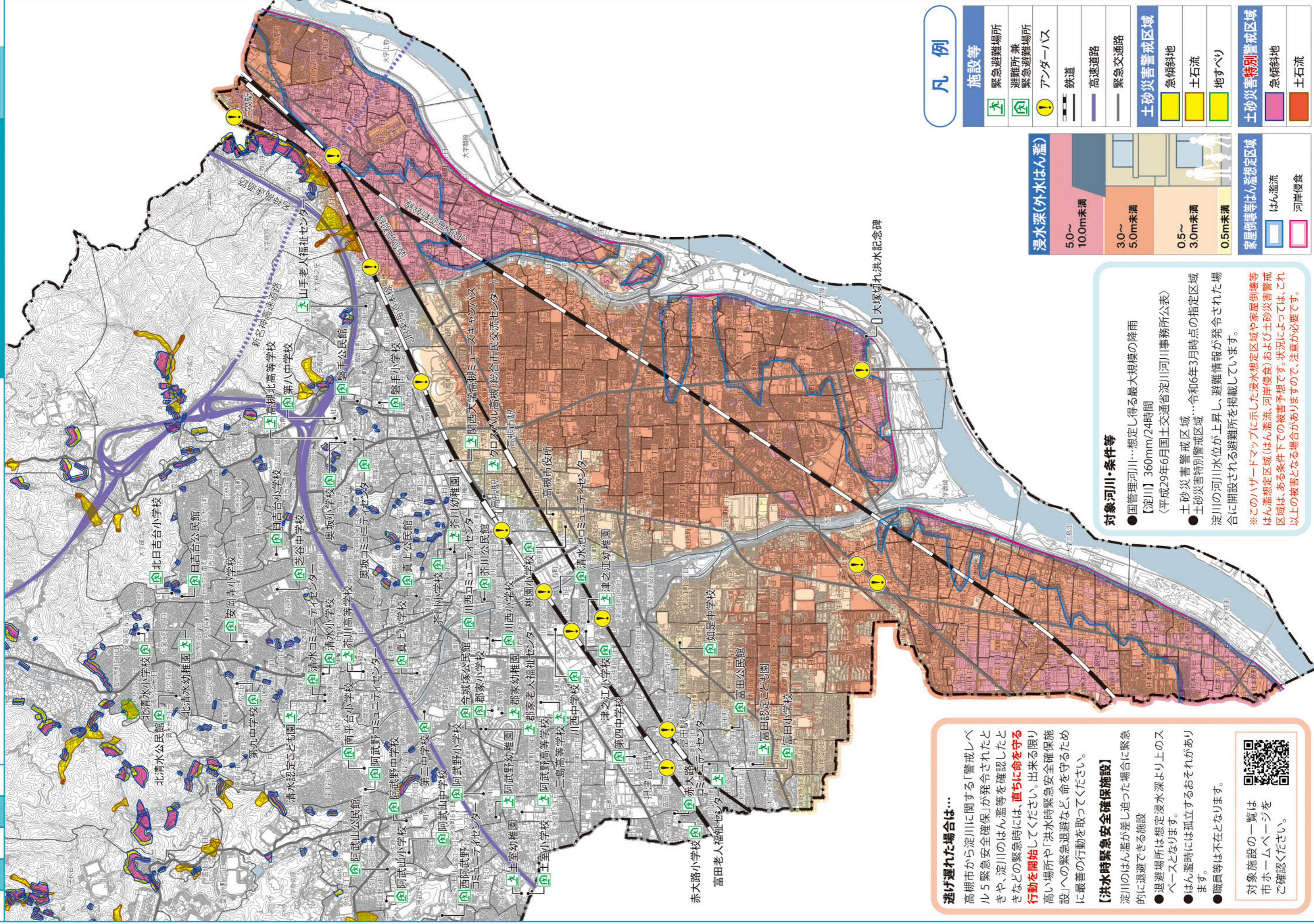
0.5 m 未満

緊急避難場所 避難所兼緊急避難場所 台風等初期避難場所 ※避難場所の詳細についてはP21~P24をご確認ください。 臨時ヘリポート 救援拠点病院 応急救護所  
 警察関連施設 消防関連施設 水防倉庫 雨量観測所 水位観測所 防災行政無線(屋外スピーカー) 防災行政無線(モーターサイレン)

河川監視カメラ 河川警報装置 土のうステーション 家屋倒壊等はん濫想定区域(はん濫流) 土砂災害警戒区域 急傾斜地 土石流 地すべり  
 アンダーパス 鉄道 高速道路 緊急交通路 家屋倒壊等はん濫想定区域(河岸侵食) 土砂災害特別警戒区域 急傾斜地 土石流



1500 m

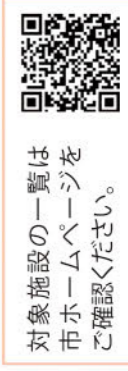


逃げ遅れた場合は…

高槻市から淀川に関する「警戒レベル5 緊急安全確保」が発令されたときや、淀川のはん濫等を確認したときなどの緊急時には、**直ちに命を守る行動を開始**してください。出来る限り高い場所や「洪水時緊急安全確保施設」への緊急退避など、命を守るために最善の行動を取ってください。

【洪水時緊急安全確保施設】

- 淀川のはん濫が差し迫った場合に緊急的に退避できる施設
- 退避場所は想定浸水深より上のスペースとなります。
- はん濫時には孤立するおそれがあります。
- 職員等は不在となります。



対象施設の一覧は市ホームページをご確認ください。

凡例

施設等	
	緊急避難場所
	避難所兼緊急避難場所
	アンダーパス
	鉄道
	高速道路
	緊急交通路
土砂災害警戒区域	
	急傾斜地
	土石流
	地すべり
浸水深(外水はん濫)	
	5.0~10.0m未満
	3.0~5.0m未満
	0.5~3.0m未満
	0.5m未満
家屋倒壊等はん濫想定区域	
	はん濫流
	河岸侵食
土砂災害特別警戒区域	
	急傾斜地
	土石流

対象河川・条件等

- 国管理河川…想定し得る最大規模の降雨【淀川】360mm/24時間  
(平成29年6月国土交通省淀川河川事務所公表)
  - 土砂災害警戒区域  
土砂災害特別警戒区域…令和6年3月時点の指定区域  
淀川の河川水位が上昇し、避難情報が発令された場合に開設される避難所を掲載しています。
- ※このハザードマップに示した浸水深想定区域や家屋倒壊等はん濫想定区域(はん濫流、河岸侵食)および土砂災害警戒区域は、ある条件下での被害予想です。状況によっては、これ以上の被害となる場合がありますので、注意が必要です。