

# 令和7年4月に認可を予定する 小規模保育事業所について

子ども未来部 保育幼稚園指導課

■ 令和7年4月 認可予定の小規模保育事業所一覧表

教育・保育提供区域	過不足量※1 【供給量－需要量】		認可予定数			施設・事業所名【定員】	定員増数 ※2	備考	
			保育所	こども園	小規模				
	①JR以北・芥川以西 区域	2号	▲ 9	—	—	—	—		
		3号	▲ 40	—	—	—	—		
	②JR以北・芥川以东 区域	2号	▲ 22	—	—	2	そら保育園【19】 手をつなごうあおき保育園たかつき【19】	—	新設
		3号	▲ 113	—	—	—	38		
	③JR以南・芥川以西 区域	2号	▲ 22	—	—	—	—	—	
		3号	▲ 56	—	—	—	—	—	
	④JR以南・芥川以东 区域	2号	▲ 25	—	—	1	りとるすたー高槻園【19】	—	新設
		3号	▲ 244	—	—	—	19		
	⑤五領・上牧 区域	2号	▲ 4	—	—	—	—	—	
		3号	▲ 35	—	—	—	—	—	
	⑥三箇牧・柱本 区域	2号	▲ 4	—	—	—	—	—	
		3号	▲ 3	—	—	—	—	—	
	合計	2・3号	▲ 577	0	0	3	—	57	

※1 過不足量とは、区域ごとに教育・保育の需給量を図ったもの（利用保留児童数：令和6年4月現在） 利用保留児童数には1園のみの希望者等を含む。

※2 1号認定こどもの定員を除く。





■ 令和7年4月 認可予定の小規模保育事業所 概要

教育・保育提供区域	②JR以北・芥川以東 区域														
事業所名	そら保育園							手をつなごうあおき保育園たかつき							
事業所類型	小規模保育事業A型							小規模保育事業A型							
実施主体	株式会社ひかり							一般社団法人HoldHandsGroupKB							
事業所所在地	大蔵司二丁目30番5号							芥川町二丁目13番33号 1階							
年齢	0歳	1歳	2歳	3歳	4歳	5歳	合計	0歳	1歳	2歳	3歳	4歳	5歳	合計	
認可定員(人)	3	8	8				19	3	8	8				19	
保育室面積(m <sup>2</sup> )	15.53	32.06	19.66				67.25	13.26	26.52	20.48				60.26	
事業所概要	延床面積	126.50						m <sup>2</sup>	108.48						m <sup>2</sup>
	構造階建	木造1階建ての1階部分							鉄骨造地下1階付4階建ての1階部分						
連携施設	つきの保育園							願行寺こども園							
特記事項	<ul style="list-style-type: none"> <li>・保育室の面積は有効面積を記載。</li> <li>・連携内容について、卒園後の受け皿として、卒園児1人の受入となっている。</li> </ul>							<ul style="list-style-type: none"> <li>・保育室の面積は有効面積を記載。</li> <li>・連携内容については、調整中。</li> </ul>							
備考	令和7年4月1日[認可予定]							令和7年4月1日[認可予定]							

④JR以南・芥川以東 区域							
りとるすたー高槻園							
小規模保育事業A型							
株式会社DuracleHD							
上田辺町10番25号 NKレジデンスたかつき1階							
0歳	1歳	2歳	3歳	4歳	5歳	合計	
3	8	8				19	
10.00	26.70	16.00				52.70	
119.13						m <sup>2</sup>	
鉄筋コンクリート7階建ての1階部分							
調整中							
<ul style="list-style-type: none"> <li>・保育室の面積は有効面積を記載。</li> <li>・連携施設は調整中。</li> </ul>							
令和7年4月1日[認可予定]							

※上記事業所の認可について、各種基準条例に定める基準に合致することは確認済み。

「各基準条例及び基準省令一式」

<p>① 高槻市児童福祉法に基づく事業及び施設に関する基準を定める条例  <a href="https://www.city.takatsuki.osaka.jp/bunshyo/reiki_int/reiki_honbun/k209RGG00001091.html">https://www.city.takatsuki.osaka.jp/bunshyo/reiki_int/reiki_honbun/k209RGG00001091.html</a></p>	
<p>② 家庭的保育事業等の設備及び運営に関する基準  <a href="https://elaws.e-gov.go.jp/document?lawid=426M60000100061">https://elaws.e-gov.go.jp/document?lawid=426M60000100061</a></p>	
<p>③ 高槻市特定教育・保育施設及び特定地域型保育事業の運営に関する基準を定める条例  <a href="https://www.city.takatsuki.osaka.jp/bunshyo/reiki_int/reiki_honbun/k209RGG00001092.html">https://www.city.takatsuki.osaka.jp/bunshyo/reiki_int/reiki_honbun/k209RGG00001092.html</a></p>	
<p>④ 特定教育・保育施設及び特定地域型保育事業並びに特定子ども・子育て支援施設等の運営に関する基準  <a href="https://elaws.e-gov.go.jp/document?lawid=426M600000002039">https://elaws.e-gov.go.jp/document?lawid=426M600000002039</a></p>	

※最新の基準は上記 URL をご参照ください。また、会議当日は別冊にてご用意させていただきます。

※本市の条例は、市の独自基準を除く基準について省令の例によるとしています。

※条例については市が提供する例規集、基準省令についてはデジタル庁が提供するe-Gov法令検索から引用しています。

家庭的保育事業等設置認可基準適合調査書

1. 基本情報

申請日	令和 7 年 1 月 15 日
申請者	株式会社ひかり
事業所の名称	そら保育園
事業所所在地	高槻市大蔵司二丁目30番5号
事業類型	小規模保育事業A型
事業開始予定年月日	令和 7 年 4 月 1 日

2. 定員及び連携施設等

項目	記入内容(概要)	チェックのポイント	
管理者名	濱岡 康子	専従及び常勤となっているか。(加配対象項目)	
開所時間	平日 7 時 00 分 ~ 18 時 00 分	11時間の開園時間となっているか。	
保育時間	平日 9 時 00 分 ~ 17 時 00 分	8時間の保育時間となっているか。	
認可定員	3号	(3号)0歳≤1歳≤2歳の定員設定となっているか。	
	0歳児 3		1歳児 8
連携施設	施設名	つきの保育園	
	設置者名	株式会社ひかり	
	施設類型	<input type="checkbox"/> 保育所 <input type="checkbox"/> 幼稚園 <input type="checkbox"/> 認定こども園 <input checked="" type="checkbox"/> 企業主導型保育事業	
連携内容	所在地	高槻市東五百住町三丁目16番19号	
連携内容	<input type="radio"/>	利用乳幼児に集団保育を体験されるための機会の設定、保育の適切な提供に必要な家庭的保育事業等に対する相談、助言その他の保育の内容に関する支援を行うこと。	
	<input type="radio"/>	必要に応じて、代替保育(家庭的保育事業所等の職員の病気、休暇等により保育を提供することができない場合に、当該家庭的保育事業等に代わって提供する保育をいう。)を提供すること。	
	<input type="radio"/>	当該家庭的保育事業者等により保育の提供を受けていた利用乳幼児を、当該保育の提供の終了に際して、当該利用乳幼児に係る保護者の希望に基づき、引き続き当該連携施設において受け入れて教育又は保育を提供すること。	
食事の提供	<input checked="" type="checkbox"/> 自園調理 <input type="checkbox"/> 外部委託 <input type="checkbox"/> 連携施設等からの搬入		

3. 職員の状況

項目	記入内容(概要)	チェックのポイント
職員体制計画	管理者 1 名 保育士 7 名 調理員 2 名 嘱託医 2 名 その他職員 1 名	事業者から提出された「職員体制計画書」と職員数の合計が一致しているか。
	合計 13 名	

(職員配置基準)

○ 基準上必要な職員数

園児の年齢	定員	職員配置基準
0歳児	3 人	÷ 3 人 = 1.0 人
1歳児	8 人	÷ 6 人 = 1.3 人
2歳児	8 人	÷ 6 人 = 1.3 人
基準上必要な職員数(職員配置基準+1)		5.0 人

○ 配置基準の対象となる職員数

常勤職員数①		5	人
非常勤職員数	対象職員	2	人
	常勤換算②	0.6	人
配置職員数①+②		5.6	人
基準適合状況		適合	

4. 土地・建物の状況

(基本情報)

事業所	構造		木 造 1 階の 1 階部分			
	所有形態	敷地建物	賃賃(有償)	専有延床面積	126.50	m <sup>2</sup>
屋外遊戯場	所有形態	借地	面積	82.00	m <sup>2</sup>	代替地 -

チェック欄	項目	チェックのポイント
1階部分	事業所の構造	2階建以上の事業所について耐火建築物又は準耐火建築物となっているか。
1階部分	事業所の構造	2階建以上の事業所について、条例で規定する常用及び避難用の設備が設けられているか。

(事業所の面積基準)

○ 満3歳未満の園児の数に応じた面積(基準上必要な面積)

園児の年齢	定員	面積基準	
0歳児	3 人	園児数×3.3m <sup>2</sup>	9.90 m <sup>2</sup>
1歳児	8 人	園児数×3.3m <sup>2</sup>	26.40 m <sup>2</sup>
2歳児	8 人	園児数×1.98m <sup>2</sup>	15.84 m <sup>2</sup>
基準上必要な面積			52.14 m <sup>2</sup>

○ 面積基準との適合

基準上の必要面積	52.14	m <sup>2</sup>
事業所の延床面積	67.25	m <sup>2</sup>
適合状況	適合	

(保育室等の面積基準)

園児の年齢	定員	各室面積合計	面積基準	園児1人当たり面積	基準適合
0歳児	3 人	15.53 m <sup>2</sup>	園児1人当たり3.3m <sup>2</sup>	5.17 m <sup>2</sup>	適合
1歳児	8 人	32.06 m <sup>2</sup>	園児1人当たり3.3m <sup>2</sup>	4.00 m <sup>2</sup>	適合
2歳児	8 人	19.66 m <sup>2</sup>	園児1人当たり1.98m <sup>2</sup>	2.45 m <sup>2</sup>	適合
保育室等の面積		67.25 m <sup>2</sup>			

(屋外遊戯場の面積基準)

○ 2歳児の数に応じた面積(基準上必要な面積)

園児の年齢	定員	面積基準	適合状況
2歳児	8 人	園児数×3.3m <sup>2</sup>	26.40 m <sup>2</sup> 適合

家庭的保育事業等設置認可基準適合調査書

1. 基本情報

申請日	令和 7 年 1 月 15 日
申請者	一般社団法人 Hold Hands Group KB
事業所の名称	手をつなごうあおき保育園たかつき
事業所所在地	高槻市芥川町二丁目13番33号
事業類型	小規模保育事業A型
事業開始予定年月日	令和 7 年 4 月 1 日

2. 定員及び連携施設等

項目	記入内容(概要)	チェックのポイント								
管理者名	那波 須美江	専従及び常勤となっているか。(加配対象項目)								
開所時間	平日 7 時 30 分 ~ 18 時 30 分	11時間の開園時間となっているか。								
保育時間	平日 8 時 30 分 ~ 16 時 30 分	8時間の保育時間となっているか。								
認可定員	<table border="1"> <tr> <th>0歳児</th> <th>1歳児</th> <th>2歳児</th> <th>合計</th> </tr> <tr> <td>3</td> <td>8</td> <td>8</td> <td>19</td> </tr> </table>	0歳児	1歳児	2歳児	合計	3	8	8	19	(3号)0歳≤1歳≤2歳の定員設定となっているか。
0歳児	1歳児	2歳児	合計							
3	8	8	19							
連携施設	施設名 願行寺こども園 設置者名 社会福祉法人まこと会 施設類型 <input type="checkbox"/> 保育所 <input type="checkbox"/> 幼稚園 <input checked="" type="checkbox"/> 認定こども園 <input type="checkbox"/> 企業主導型保育事業 所在地 高槻市土橋町2番7号									
連携内容	<input type="radio"/> 利用乳幼児に集団保育を体験されるための機会の設定、保育の適切な提供に必要な家庭的保育事業等に対する相談、助言その他の保育の内容に関する支援を行うこと。 <input type="radio"/> 必要に応じて、代替保育(家庭的保育事業等)の職員の病気、休暇等により保育を提供することができない場合に、当該家庭的保育事業等に代わって提供する保育をいう。)を提供すること。 <input type="radio"/> 当該家庭的保育事業者等により保育の提供を受けていた利用乳幼児を、当該保育の提供の終了に際して、当該利用乳幼児に係る保護者の希望に基づき、引き続き当該連携施設において受け入れて教育又は保育を提供すること。									
食事の提供	<input checked="" type="checkbox"/> 自園調理 <input type="checkbox"/> 外部委託 <input type="checkbox"/> 連携施設等からの搬入									

3. 職員の状況

項目	記入内容(概要)	チェックのポイント
職員体制計画	管理者 1 名 保育士 11 名 調理員 2 名 嘱託医 2 名 その他職員 - 名 合計 16 名	事業者から提出された「職員体制計画書」と職員数の合計が一致しているか。

(職員配置基準)

○ 基準上必要な職員数

園児の年齢	定員	職員配置基準
0歳児	3 人	÷ 3 人 = 1.0 人
1歳児	8 人	÷ 6 人 = 1.3 人
2歳児	8 人	÷ 6 人 = 1.3 人
基準上必要な職員数(職員配置基準+1)		5.0 人

○ 配置基準の対象となる職員数

常勤職員数①		4	人
非常勤職員数	対象職員	7	人
	常勤換算②	5	人
配置職員数①+②		9	人
基準適合状況	適合		

4. 土地・建物の状況

(基本情報)

事業所	構造		鉄骨造 地下1階付4階の 1 階部分			
	所有形態	敷地建物	賃賃(有償)	専有延床面積	108.48	m <sup>2</sup>
屋外遊戯場	所有形態	公園等代替地	面積	96.00	m <sup>2</sup>	代替地 さくら児童遊園

チェック欄	項目	チェックのポイント
1階部分	事業所の構造	2階建以上の事業所について耐火建築物又は準耐火建築物となっているか。
1階部分	事業所の構造	2階建以上の事業所について、条例で規定する常用及び避難用の設備が設けられているか。

(事業所の面積基準)

○ 満3歳未満の園児の数に応じた面積(基準上必要な面積)

園児の年齢	定員	面積基準	
0歳児	3 人	園児数×3.3m <sup>2</sup>	9.90 m <sup>2</sup>
1歳児	8 人	園児数×3.3m <sup>2</sup>	26.40 m <sup>2</sup>
2歳児	8 人	園児数×1.98m <sup>2</sup>	15.84 m <sup>2</sup>
基準上必要な面積			52.14 m <sup>2</sup>

○ 面積基準との適合

基準上の必要面積	52.14	m <sup>2</sup>
事業所の延床面積	60.26	m <sup>2</sup>
適合状況	適合	

(保育室等の面積基準)

園児の年齢	定員	各室面積合計	面積基準	園児1人当たり面積	基準適合
0歳児	3 人	13.26 m <sup>2</sup>	園児1人当たり3.3m <sup>2</sup>	4.42 m <sup>2</sup>	適合
1歳児	8 人	26.52 m <sup>2</sup>	園児1人当たり3.3m <sup>2</sup>	3.31 m <sup>2</sup>	適合
2歳児	8 人	20.48 m <sup>2</sup>	園児1人当たり1.98m <sup>2</sup>	2.56 m <sup>2</sup>	適合
保育室等の面積		60.26 m <sup>2</sup>			

(屋外遊戯場の面積基準)

○ 2歳児の数に応じた面積(基準上必要な面積)

園児の年齢	定員	面積基準	適合状況
2歳児	8 人	園児数×3.3m <sup>2</sup> 26.40 m <sup>2</sup>	適合

家庭的保育事業等設置認可基準適合書

1. 基本情報

申請日	令和 7 年 1 月 15 日
申請者	株式会社Duracle HD
事業所の名称	りとるすたー高槻園
事業所所在地	上田辺町10番25号 NKレジデンスたかつき1階
事業類型	小規模保育事業A型
事業開始予定年月日	令和 7 年 4 月 1 日

2. 定員及び連携施設等

項目	記入内容(概要)	チェックのポイント
管理者名	高橋 千夏	専従及び常勤となっているか。(加配対象項目)
開所時間	平日 7 時 00 分 ~ 18 時 00 分	11時間の開園時間となっているか。
保育時間	平日 8 時 30 分 ~ 16 時 30 分	8時間の保育時間となっているか。
認可定員	3号 0歳児 3 1歳児 8 2歳児 8 合計 19	(3号)0歳≦1歳≦2歳の定員設定となっているか。
連携施設	施設名	
	設置者名	
連携内容	施設類型	<input type="checkbox"/> 保育所 <input type="checkbox"/> 幼稚園 <input type="checkbox"/> 認定こども園 <input type="checkbox"/> 企業主導型保育事業
	所在地	
連携内容		利用乳幼児に集団保育を体験されるための機会の設定、保育の適切な提供に必要な家庭的保育事業等に対する相談、助言その他の保育の内容に関する支援を行うこと。
		必要に応じて、代替保育(家庭的保育事業所等の職員の病気、休暇等により保育を提供することができない場合に、当該家庭的保育事業等に代わって提供する保育をいう。)を提供すること。
		当該家庭的保育事業者等により保育の提供を受けていた利用乳幼児を、当該保育の提供の終了に際して、当該利用乳幼児に係る保護者の希望に基づき、引き続き当該連携施設において受け入れて教育又は保育を提供すること。
食事の提供	<input checked="" type="checkbox"/> 自園調理 <input type="checkbox"/> 外部委託 <input type="checkbox"/> 連携施設等からの搬入	

3. 職員の状況

項目	記入内容(概要)	チェックのポイント
職員体制計画	管理者 1 名 保育士 12 名	事業者から提出された「職員体制計画書」と職員数の合計が一致しているか。
	調理員 2 名 嘱託医 2 名	
	その他職員 1 名	
	合計 18 名	

(職員配置基準)

○ 基準上必要な職員数

園児の年齢	定員	職員配置基準
0歳児	3 人	÷ 3 人 = 1.0 人
1歳児	8 人	÷ 6 人 = 1.3 人
2歳児	8 人	÷ 6 人 = 1.3 人
基準上必要な職員数(職員配置基準+1)		5.0 人

○ 配置基準の対象となる職員数

常勤職員数①		2	人
非常勤職員数	対象職員	8	人
	常勤換算②	3	人
配置職員数①+②		5	人
基準適合状況		適合	

4. 土地・建物の状況

(基本情報)

事業所	構造		鉄筋コンクリート 造 7 階の 1 階部分			
	所有形態	敷地建物	専有延床面積	83.15	m <sup>2</sup>	
屋外遊戯場	所有形態	公園等代替地	面積	208.62	m <sup>2</sup>	代替地 上田辺町さるびあ児童遊園

チェック欄	項目	チェックのポイント
1階部分	事業所の構造	2階建以上の事業所について耐火建築物又は準耐火建築物となっているか。
1階部分	事業所の構造	2階建以上の事業所について、条例で規定する常用及び避難用の設備が設けられているか。

(事業所の面積基準)

○ 満3歳未満の園児の数に応じた面積(基準上必要な面積)

園児の年齢	定員	面積基準	
0歳児	3 人	園児数×3.3m <sup>2</sup>	9.90 m <sup>2</sup>
1歳児	8 人	園児数×3.3m <sup>2</sup>	26.40 m <sup>2</sup>
2歳児	8 人	園児数×1.98m <sup>2</sup>	15.84 m <sup>2</sup>
基準上必要な面積		52.14 m <sup>2</sup>	

○ 面積基準との適合

基準上の必要面積	52.14	m <sup>2</sup>
保育室の延床面積	52.70	m <sup>2</sup>
適合状況	適合	

(保育室等の面積基準)

園児の年齢	定員	各室面積合計	面積基準	園児1人当たり面積	基準適合
0歳児	3 人	10.00 m <sup>2</sup>	園児1人当たり3.3m <sup>2</sup>	3.33 m <sup>2</sup>	適合
1歳児	8 人	26.70 m <sup>2</sup>	園児1人当たり3.3m <sup>2</sup>	3.33 m <sup>2</sup>	適合
2歳児	8 人	16.00 m <sup>2</sup>	園児1人当たり1.98m <sup>2</sup>	2.00 m <sup>2</sup>	適合
保育室等の面積		52.70 m <sup>2</sup>			

(屋外遊戯場の面積基準)

○ 2歳児の数に応じた面積(基準上必要な面積)

園児の年齢	定員	面積基準	適合状況
2歳児	8 人	園児数×3.3m <sup>2</sup>	26.40 m <sup>2</sup> 適合

# 事業所の付近見取図・平面図

園名

そら保育園  
手をつなごうあおき保育園たかつき  
りとるすたー高槻園

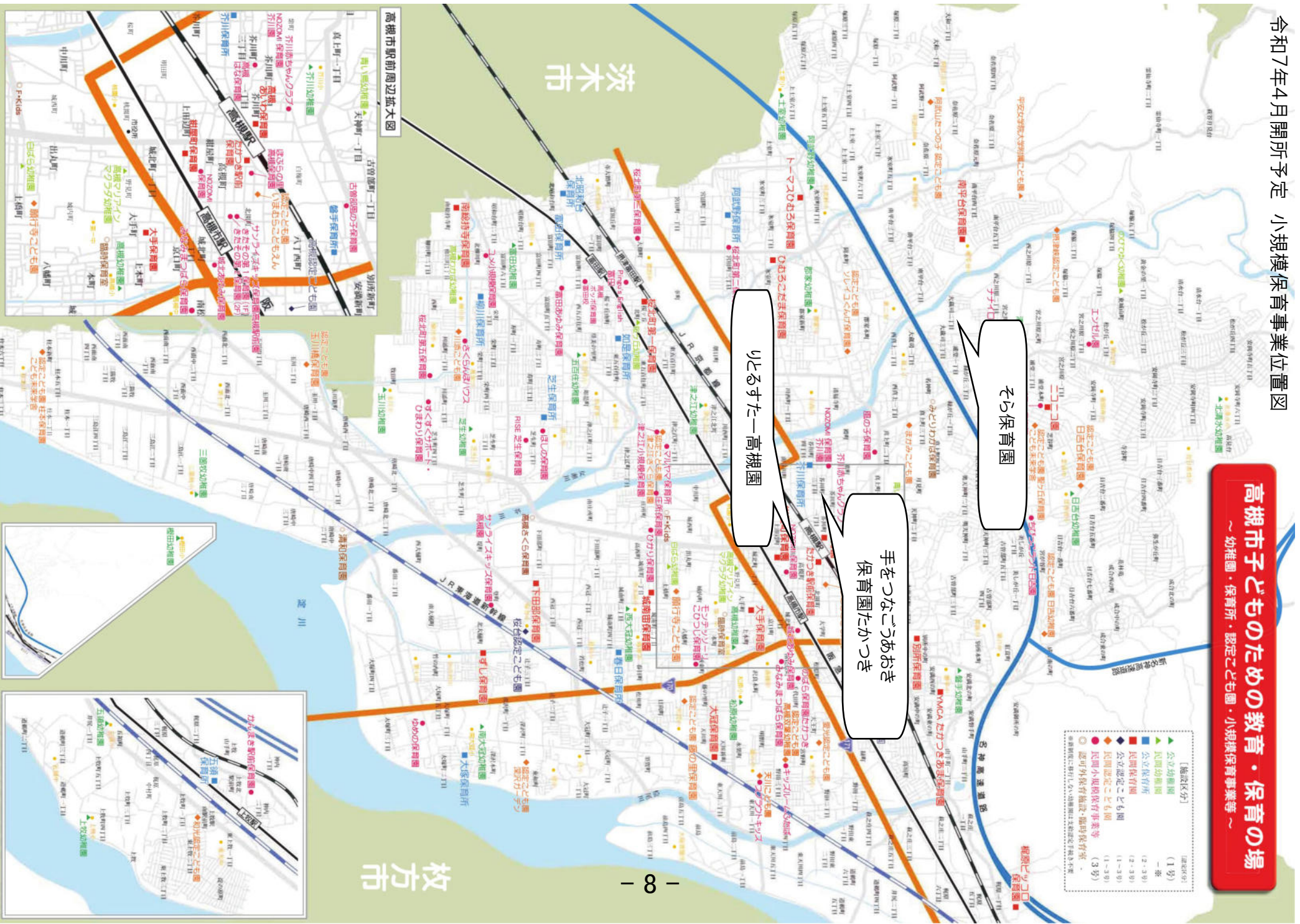
施設種別

小規模保育事業A型  
小規模保育事業A型  
小規模保育事業A型



高槻市子どものための教育・保育の場

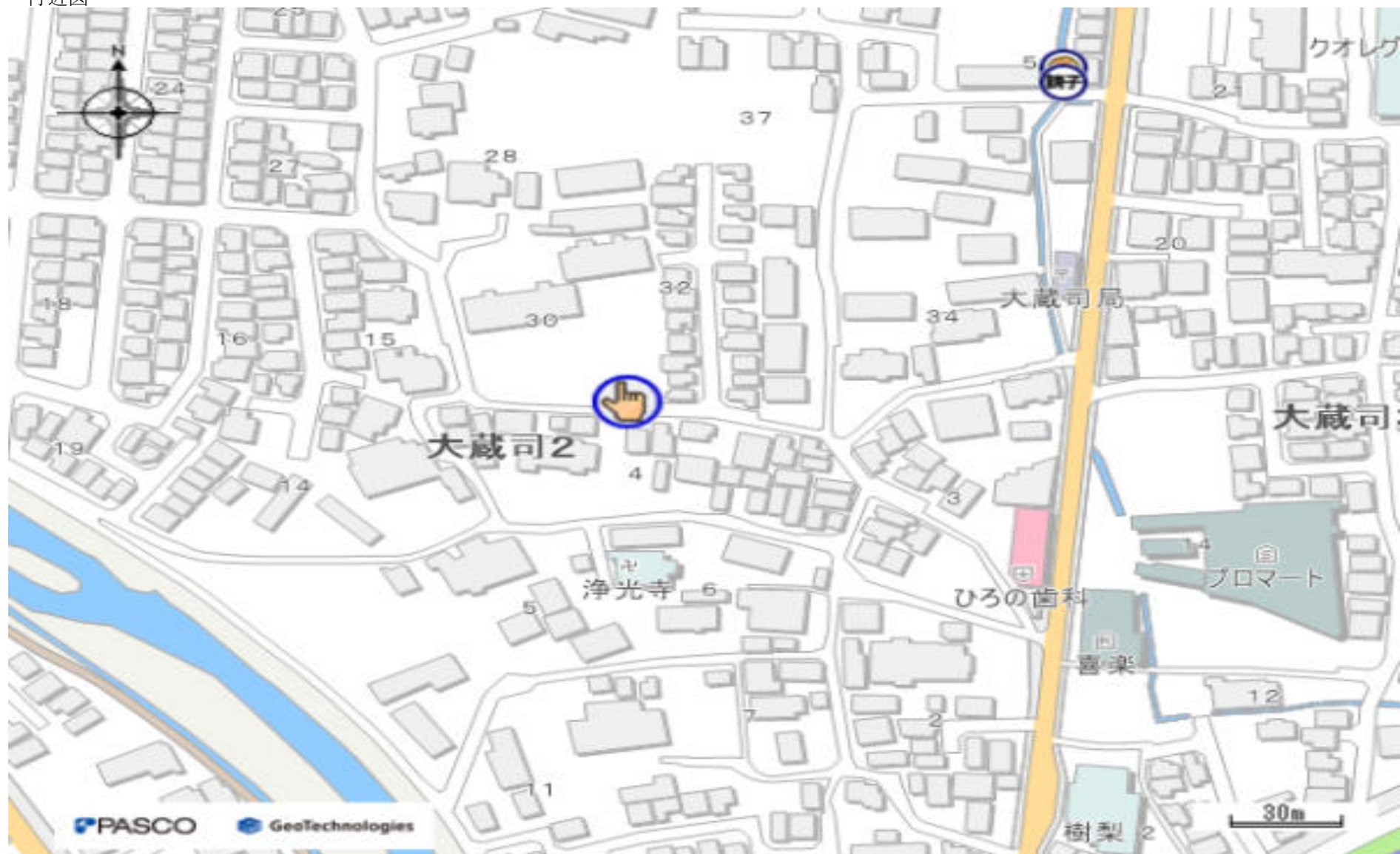
～幼稚園・保育所・認定こども園・小規模保育事業等～





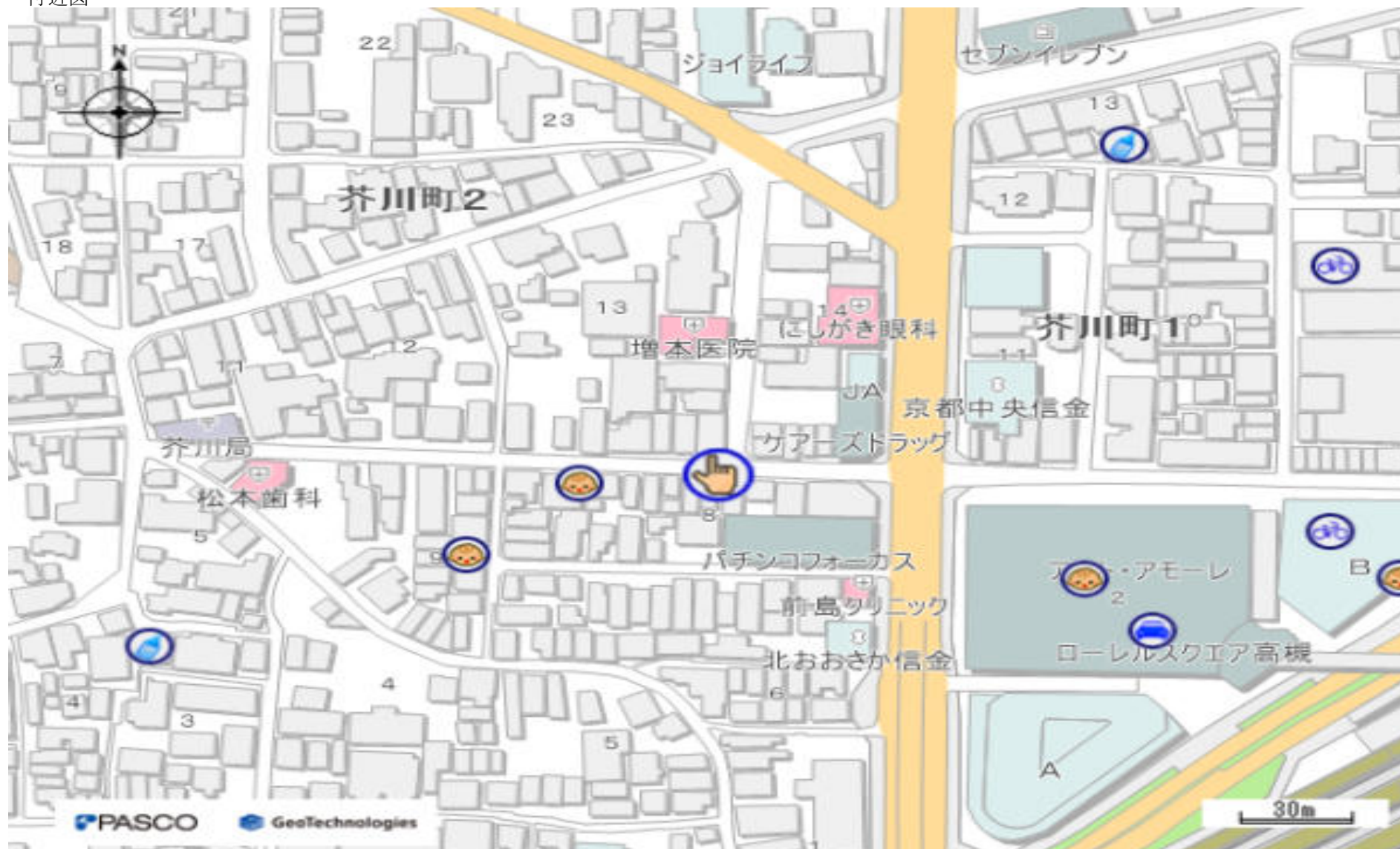
# そら保育園

付近図



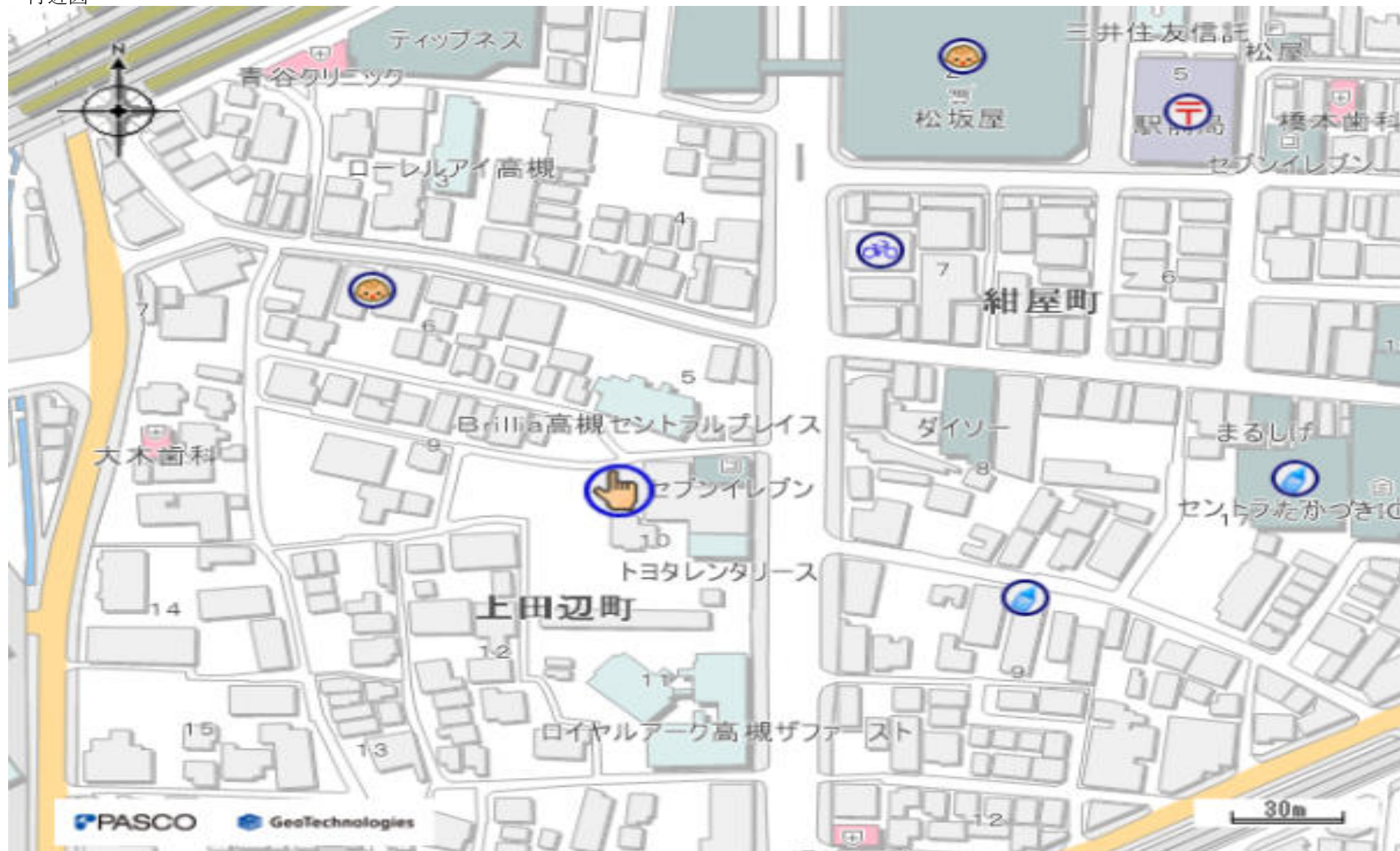
# 手をつなごうあおき保育園たかつき

付近図



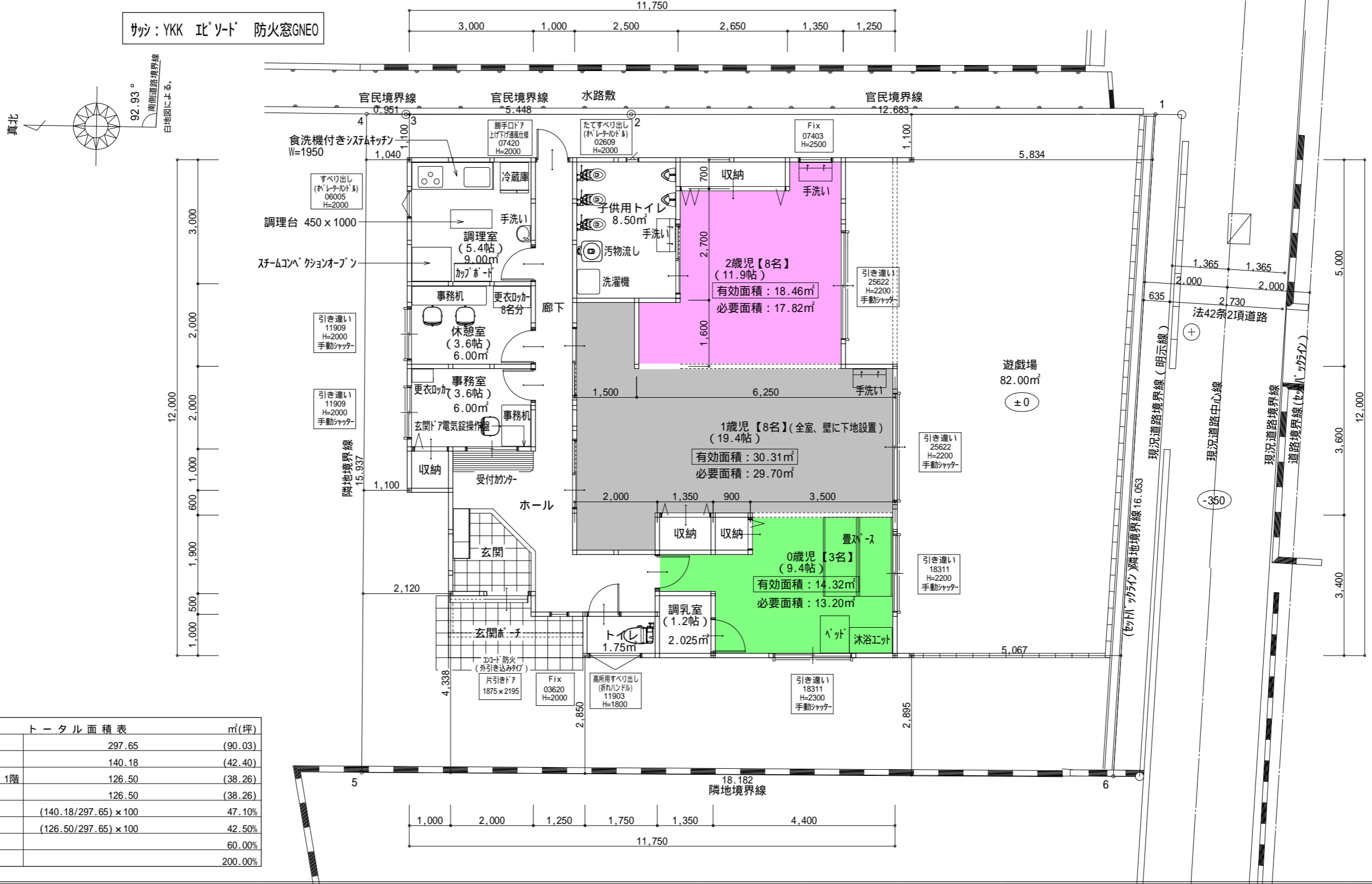
# りとるすたー高槻園

付近図





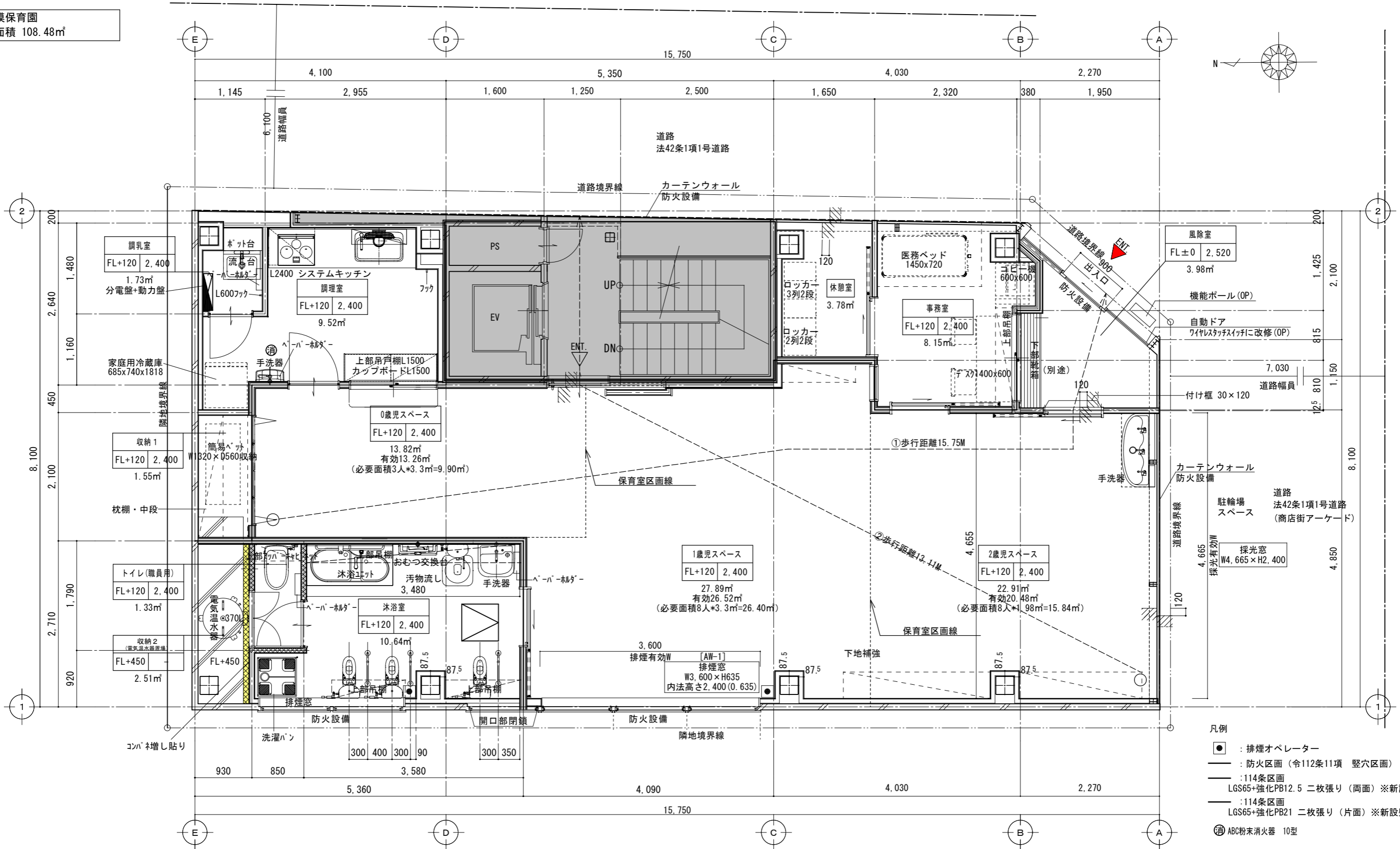
# そら保育園



トータル面積表		m <sup>2</sup> (坪)
敷地面積	297.65	(90.03)
建築面積	140.18	(42.40)
床面積 1階	126.50	(38.26)
延床面積	126.50	(38.26)
建蔽率	$(140.18/297.65) \times 100$ 47.10%	
容積率	$(126.50/297.65) \times 100$ 42.50%	
建築可能建蔽率	60.00%	
建築可能容積率	200.00%	

工事名	アイルホーム株式会社	管理者	設計者	担当者	図面名	図面NO
		日付	日付	日付	1階 平面図	
備考	TEL 072-662-7277 FAX 072-662-7287	日付	2024/06/24	日付	縮尺 1/100	1

小規模保育園  
 全体面積 108.48㎡



- 凡例
- : 排煙オペレーター
  - : 防火区画 (令112条11項 堅穴区画)
  - : 114条区画
  - : 114条区画 LGS65+強化PB12.5 二枚張り (両面) ※新設壁部
  - : 114条区画 LGS65+強化PB21 二枚張り (片面) ※新設壁部
  - ⊙ : ABC粉末消火器 10型

階数	室名	室面積 (A)	天井高	採光補正係数の算定 必要採光面積 $d \times h \times 10^{-1} = A$	必要採光面積 有効採光面積 (L)	必要換気面積 有効換気面積 (V)	必要排煙面積 有効排煙面積 (S)
1 階	保育室 (0~2歳児A^ハ^ス) (壁芯)	64.62 m <sup>2</sup>	2.4 m	開口部が適に高くなる場合であつて、当該算定値が1未満となる場合 (採光補助) 1.00	64.62 × 1.7 = 110.25 m <sup>2</sup> S55告示1800号 (照度基準: 床面200L以上) 4.665 × 2.40 × 1 = 11.19 m <sup>2</sup>	機械換気設置 OK	64.62 × 1/50 = 1.2924 m <sup>2</sup> AW-1 3.60 × 0.635 = 2.286 m <sup>2</sup> OK

	定員	基準面積	必要面積	計画面積
0歳児	3名	3.30㎡	9.90㎡	13.26㎡
1歳児	8名	3.30㎡	26.40㎡	26.52㎡
2歳児	8名	1.98㎡	15.84㎡	20.71㎡
合計	19名		52.14㎡	60.49㎡

室名	床高さ	天井高

(仮称) 手をつなごうあおき保育園たかつき整備工事 A-06

平面詳細図 1/60





# 付近見取り図 (安全確保)

代替屋外遊技場として芥川町二丁目さくら児童遊園を選定。  
【公園の規模面積：96㎡】

屋外遊技場必要面積は満2歳児以上の幼児1人につき3.3㎡以上  
屋外遊技場今回、満2歳以上の入園予定人数：8人  
必要面積 8人×3.3㎡=26.40㎡ ≦96㎡

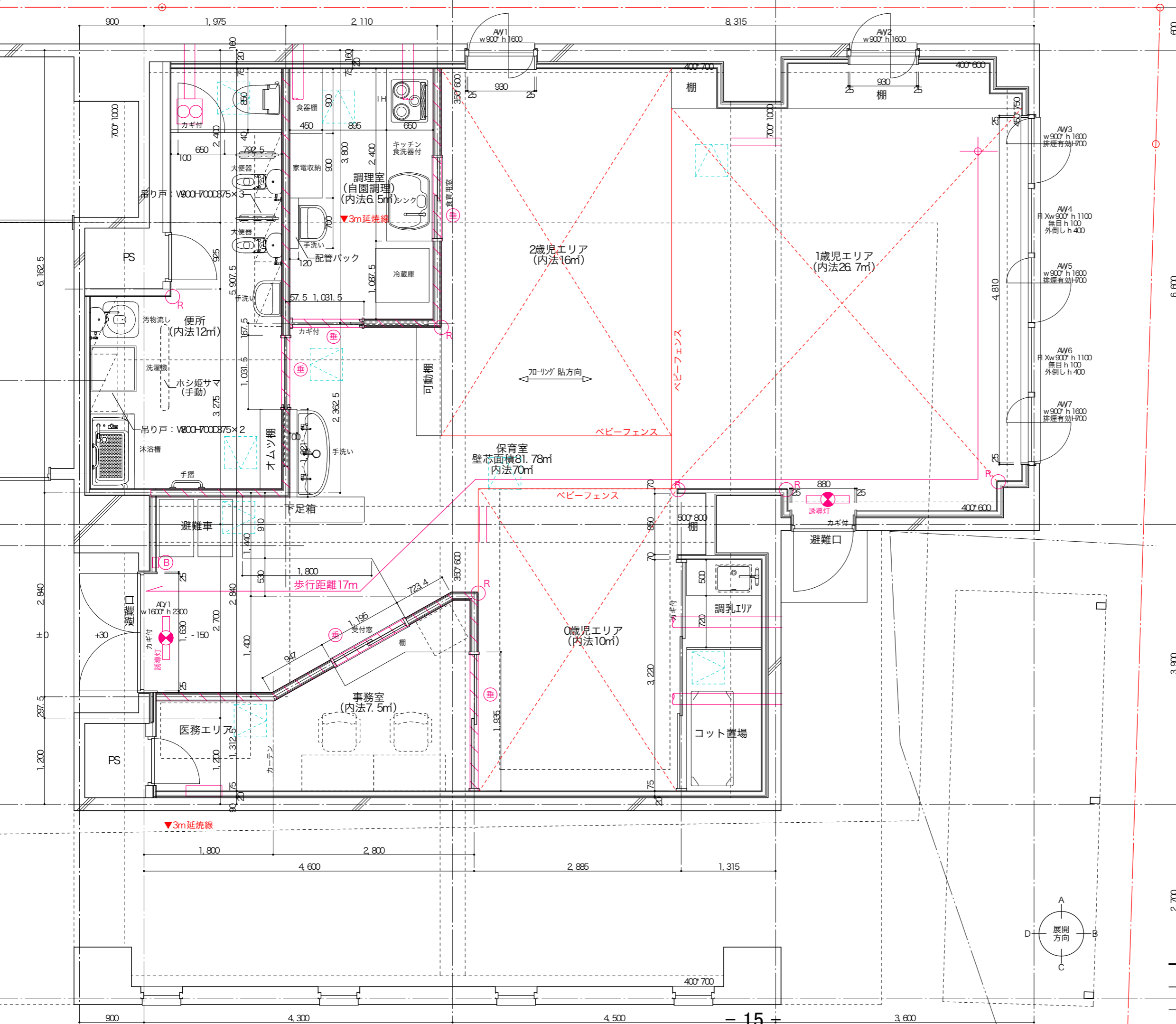
※ 歩行距離は日常的に幼児が使用できる程度で、権力車両通行の多い道避ける

保育園所在地：高槻市芥川町二丁目13番33号



## 安全確保のための考え方

1. 人数点呼（出発時、現地到着時、帰園時）
2. 役割分担の明確化（誘導、補助、後方支援）
3. 監視者の追加配置
4. 不審者訓練（園外時）の定期実施
5. 歩行訓練（児童の交通ルールの躰）

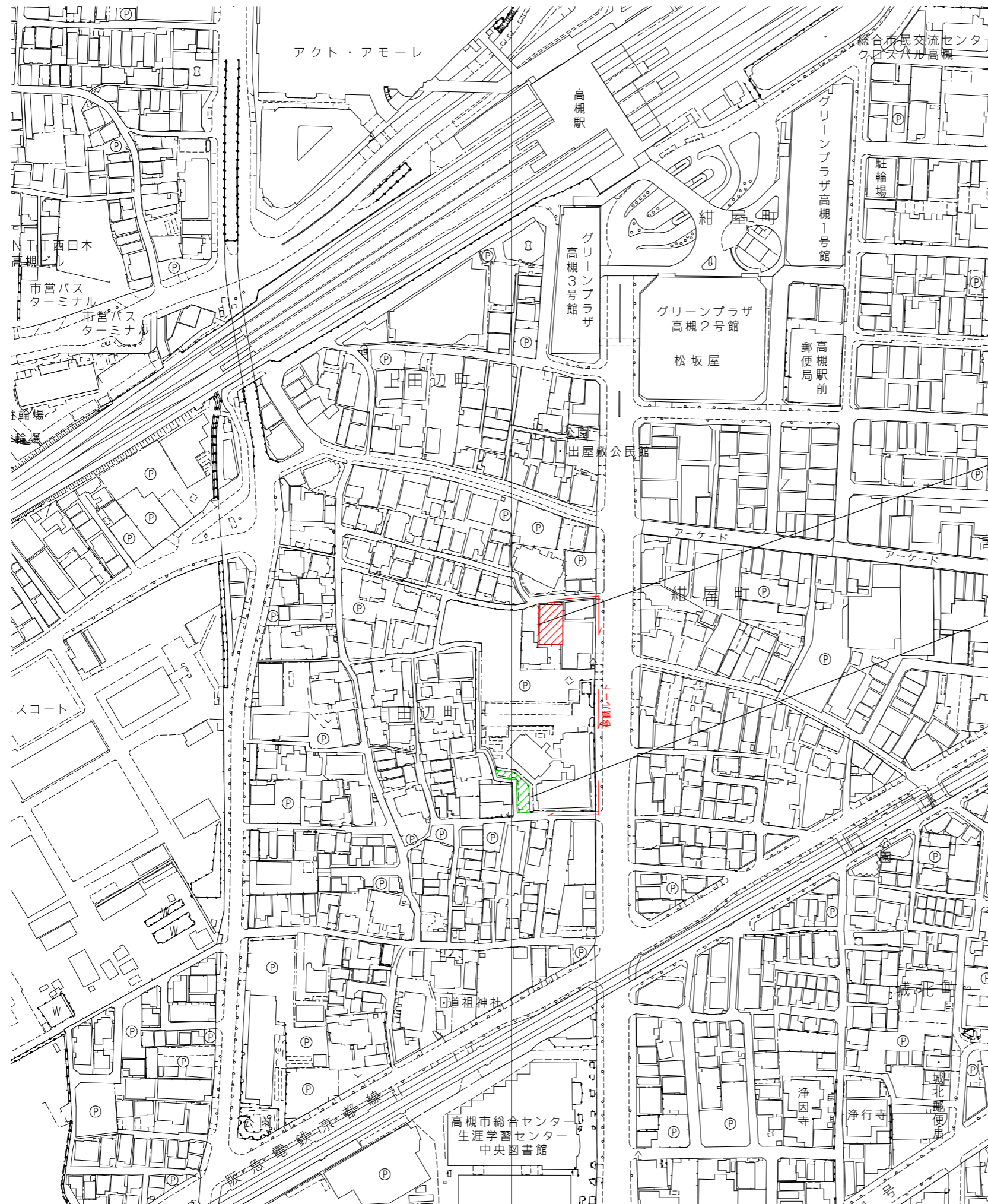
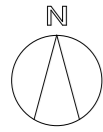


室名	1人当りの面積	人数	必要面積	計画内法面積
0歳児	3.3㎡	3人	9.9㎡	10㎡
1歳児	3.3㎡	8人	26.4㎡	26.7㎡
2歳児	1.98㎡	8人	15.84㎡	16㎡
事務室	-	-	-	7.5㎡
便所	-	-	-	12㎡
調理室	-	-	-	6.5㎡

ALVS計算	
保育室	
A	83.15
L	必要採光面積 81.78/5=16.36 または 昭和55年1800号告示 83.15/7=11.88+床面から50cm部分で200lx以上の照度  AW3 4 5 6 7 採光補正係数 3.65/19.6*10-1=0.86 AW3 0.9*1.6*0.86=1.23 AW4 (0.9*1.1+0.9*0.4)*0.86=1.16 AW5 0.9*1.6*0.86=1.23 AW6 (0.9*1.1+0.9*0.4)*0.86=1.16 AW7 0.9*1.6*0.86=1.23  AD1 採光補正係数 11.7/21.05*10-1=4.5...∴3 AD1 1.6*2.3=3.68 上部バルコニー出幅2m超え4m以下の為70%で検討 3.68*採光補正係数3*70%=7.72  採光面積合計 1.23+1.16+1.23+1.16+1.23+7.72=13.73 床面から50cm部分で200lx以上の照度確保する 昭和55年1800号告示を使用 ∴OK
V	必要換気面積 81.78/20=4.09 AW3, AW6, AW7 0.9*1.6*3=4.32 ∴OK
S	必要換気面積 81.78/50=1.64 AW3, AW6, AW7 0.9*0.7*3=1.89 ∴OK

凡例	
	114条区画 (FP060P-0174) 及び防煙区画 LGS w65下地 強化石膏ボード12.5'2 両面貼
	防煙垂れ壁H300+不燃建具 (常閉) もしくは防煙垂れ壁H500





計画場所  
 地名地番：大阪府高槻市上田辺町879-4、879-1  
 住居表示：大阪府高槻市上田辺町10-25 NKレジデンスたかつき 1F

屋外遊技場  
 上田辺町さるびあ児童遊園 208.62㎡

屋外遊技場移動時の安全対策  
 ・移動時は、避難車にて歩道を使用し、前後1名ずつにて安全確認を行う