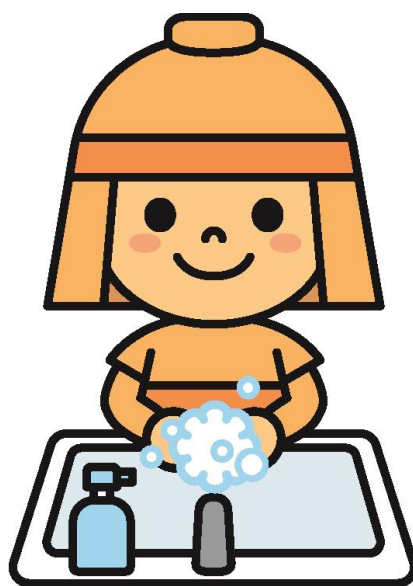


高槻市教育・保育施設 ご利用の手引き

令和7年4月1日 改訂版

※変更等があれば随時市ホームページにてお知らせしていますので、
市ホームページのご確認もお願いします。

郵送でのお申し込みも可能です



ほにたん
高槻市
マスコットキャラクター

高槻市子ども未来部
保育幼稚園事業課

高槻市桃園町2番1号 総合センター7階

Tel : 072-674-7692

Fax : 072-675-8648

《目 次》

ページ	タイトル
3	《市立認定こども園配置計画（令和7～11年度）のお知らせ》 市立保育所・幼稚園の認定こども園化スケジュール（～令和10年度）
4	市立保育所・幼稚園は認定こども園へ
5	《子ども・子育て支援新制度、認可施設、認定（1～3号）について》 子ども・子育て支援新制度について 認可施設について 教育・保育給付認定（1号・2号・3号）について
8	《認可施設（1号）等の概要（認可保育施設（2・3号）を除く）》 各施設の概要 及び 令和7年5月～令和8年3月の入園申込スケジュール （参考）過去の4月入園の申込スケジュール（令和7年4月分）
9	《認可保育施設（2・3号）申込～入園までの流れ ※令和7年5月～12月入所選考》
11	《提出書類について（認定申請・利用申込・利用者負担額の算定など）》
15	《入所選考（利用調整）・点数について》 入所選考（利用調整）について（採点の仕方・内定が出る順番など） 認定こども園（教育・保育両方の定員設定のある施設）を希望する方へ 小規模保育事業等を希望する方へ <卒園時の4月選考について>
17	高槻市 保育の利用選考基準（点数表）
19	【重要】内定取り消しについて
20	【重要】内定辞退について 【重要】転所・転園内定の辞退はできません （参考）過去の1月～3月、4月入所選考スケジュールについて
21	兄弟姉妹の同時入所・転所申請について（きょうだい条件の設定） ・きょうだい入所条件ガイド ・注意事項（重要）／内定パターン一覧
23	《教育施設 及び 保育施設・事業所等について》 ・園マップ（施設地図）及び、各教育施設・保育施設・事業所等の情報提供資料の 市ホームページ QRコード 幼稚園等での教育を希望される方（1号認定）が利用可能な施設一覧 ・幼稚園、認定こども園1号の一覧 ・（参考）私立幼稚園の一覧
25	保育の利用を希望される方（2・3号認定）が利用可能な施設・事業一覧 ・保育所、認定こども園2・3号の一覧 ・翌年度以降3歳児となる方へ（公立等における小規模等卒園児向け優先受入枠について） ・（参考）企業主導型保育施設の一覧
27	保育の利用を希望される方（3号認定）が利用可能な施設・事業一覧 ・小規模保育事業所、事業所内事業所の一覧

ページ	タイトル
29	※小規模保育事業等の卒園後の進路について
30	※（公立）市立保育所・認定こども園 時間外保育（延長保育）のご案内
31	【重要】入所後に新生児出産に伴い育児休業等を取得される場合について
33	保育士等の資格保持者でお子様の保育施設利用を希望される方へ
34	<p>《認可保育施設の利用者負担額（保育料等）について》</p> <ol style="list-style-type: none"> 利用者負担額（保育料等）について 利用者負担額（保育料等）の支払方法について 【3～5歳児】給食費における副食費減免について 【0～2歳児】利用者負担額（保育料）の算定基準について 保護者年間所得が合計48万円未満で、祖父母等と同居されている世帯の方へ 多子世帯の負担軽減について（第2子：半額免除、第3子以降：全額免除） 利用者負担額（保育料等）の減免・減額について
	《その他の保育サービスについて》
37	公立幼稚園（芥川幼稚園・西大冠幼稚園）の就労支援型預かり保育のご案内
38	幼児バスによる送迎のご案内 ※城内町⇄三箇牧認定こども園等
39	高槻認定こども園分室（年度利用保育）のご案内 ※城内町
41	高槻認定こども園 休日・一時預かり保育室のご案内 ※八丁畷町
42	《よくあるお問い合わせについて（Q&A）》
46	《保育の利用申込（継続）時におけるご注意事項【重要】》
裏表紙	高槻市ホームページ 保育幼稚園関連QRコード&検索ID集

<令和7年度 クラス年齢について>

クラス	生年月日		
5歳児	平成31年4月2日	～	令和2年4月1日
4歳児	令和2年4月2日	～	令和3年4月1日
3歳児	令和3年4月2日	～	令和4年4月1日
2歳児	令和4年4月2日	～	令和5年4月1日
1歳児	令和5年4月2日	～	令和6年4月1日
0歳児	令和6年4月2日	～	