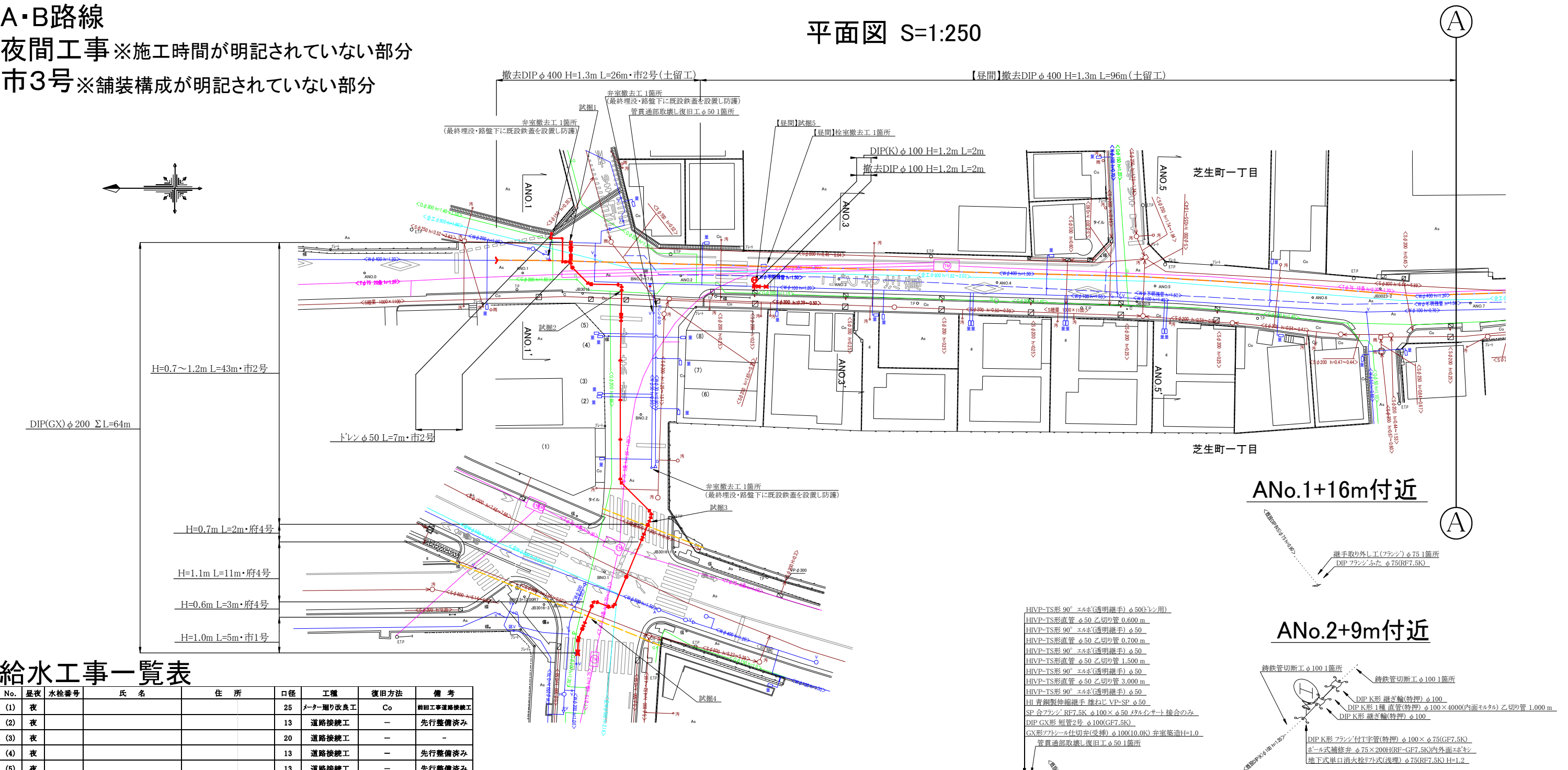


A・B路線
夜間工事※施工時間が明記されていない部分
市3号※舗装構成が明記されていない部分

平面図 S=1:250



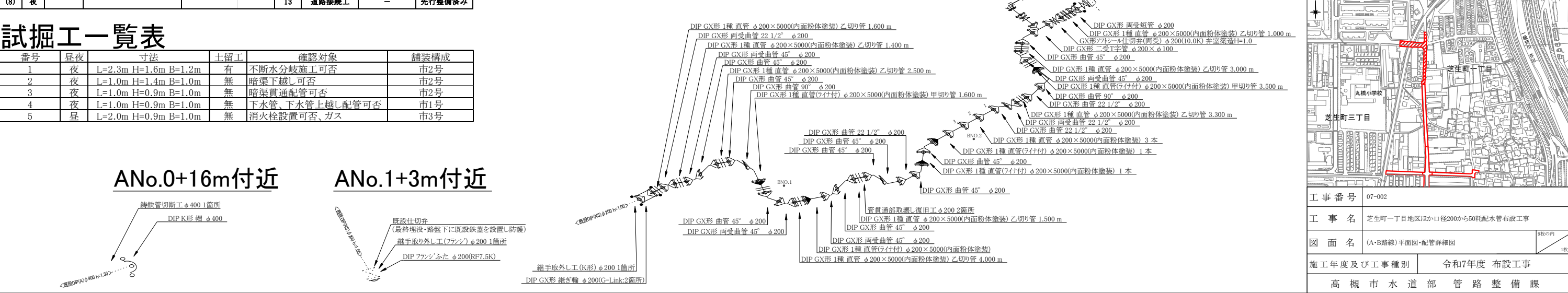
給水工事一覧表

No.	昼夜	水栓番号	氏 名	住 所	口径	工種	復旧方法	備 考
(1)	夜				25	メーター廻り改良工	Co	前回工事道路接続工
(2)	夜				13	道路接続工	—	先行整備済み
(3)	夜				20	道路接続工	—	—
(4)	夜				13	道路接続工	—	先行整備済み
(5)	夜				13	道路接続工	—	先行整備済み
(6)	夜				20	メーター廻り改良工	Co	前回工事道路接続工
(7)	夜				13	道路接続工	—	先行整備済み
(8)	夜				13	道路接続工	—	先行整備済み

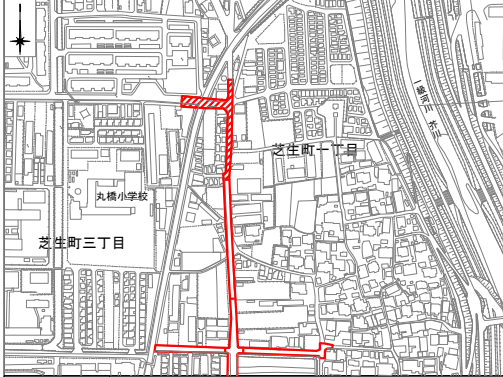
試掘工一覧表

番号	昼夜	寸法	土留工	確認対象	舗装構成
1	夜	L=2.3m H=1.6m B=1.2m	有	不断水分歧施工可否	市2号
2	夜	L=1.0m H=1.4m B=1.0m	無	暗渠下越し可否	市2号
3	夜	L=1.0m H=0.9m B=1.0m	無	暗渠貫通配管可否	市2号
4	夜	L=1.0m H=0.9m B=1.0m	無	下水管、下水管上越し配管可否	市1号
5	昼	L=2.0m H=0.9m B=1.0m	無	消火栓設置可否、ガス	市3号

配管詳細図S=1:NON



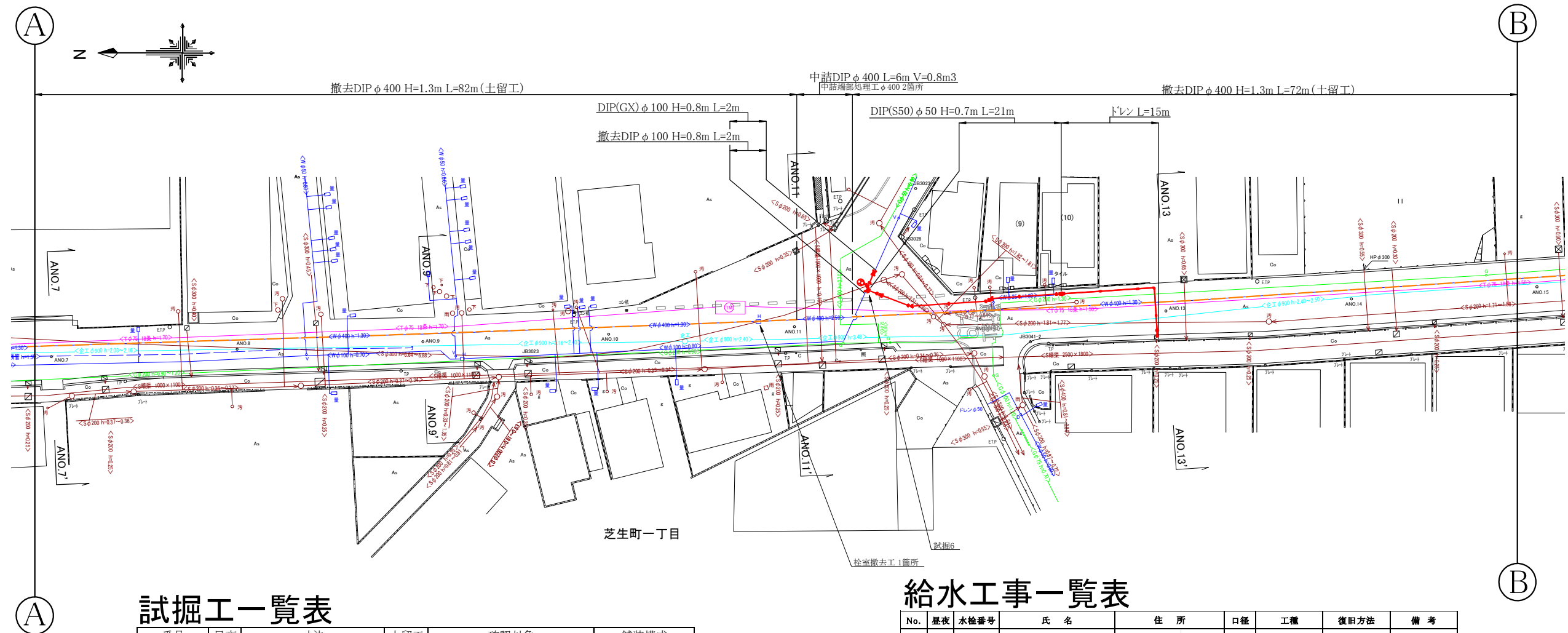
位置見取図



工事番号	07-002
工事名	芝生町一丁目地区ほかに口径200から500配水管布設工事
図面名	(A・B路線)平面図・配管詳細図
施工年度及び工事種別	令和7年度 布設工事
高槻市水道部 管路整備課	

A路線
昼間工事 市3号

平面图 S=1:250



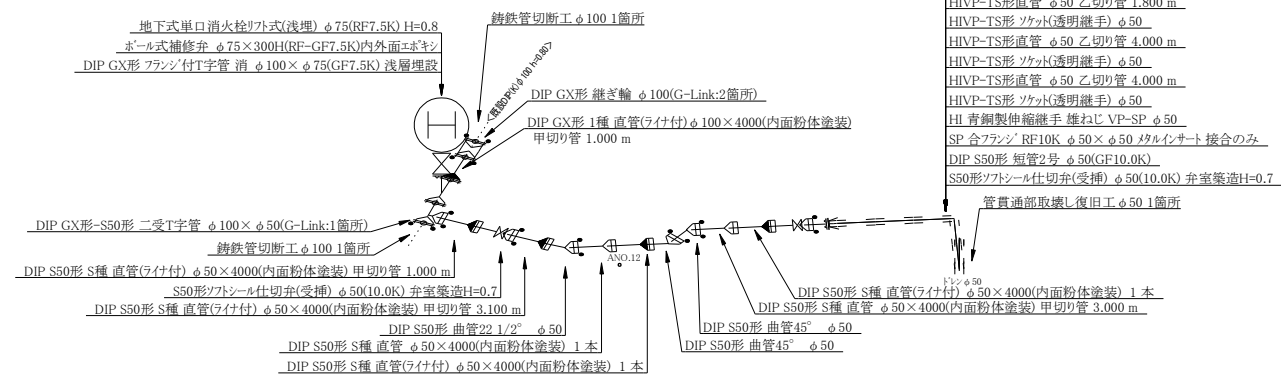
試掘工一覽表

番号	昼夜	寸法	土留工	確認対象	舗装構成
6	昼	L=2.3m H=0.9m B=1.0m	無	消火栓設置可否	市3号

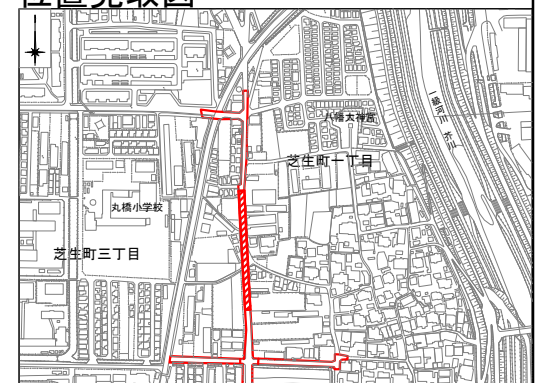
給水工事一覽表

No.	昼夜	水検番号	氏 名	住 所	口径	工 種	復旧方法	備 考
(9)	星				20	メーター廻り改良工	Co	-
(10)	星				20	メーター廻り改良工	タイル	-

配管詳細図S=1:NON



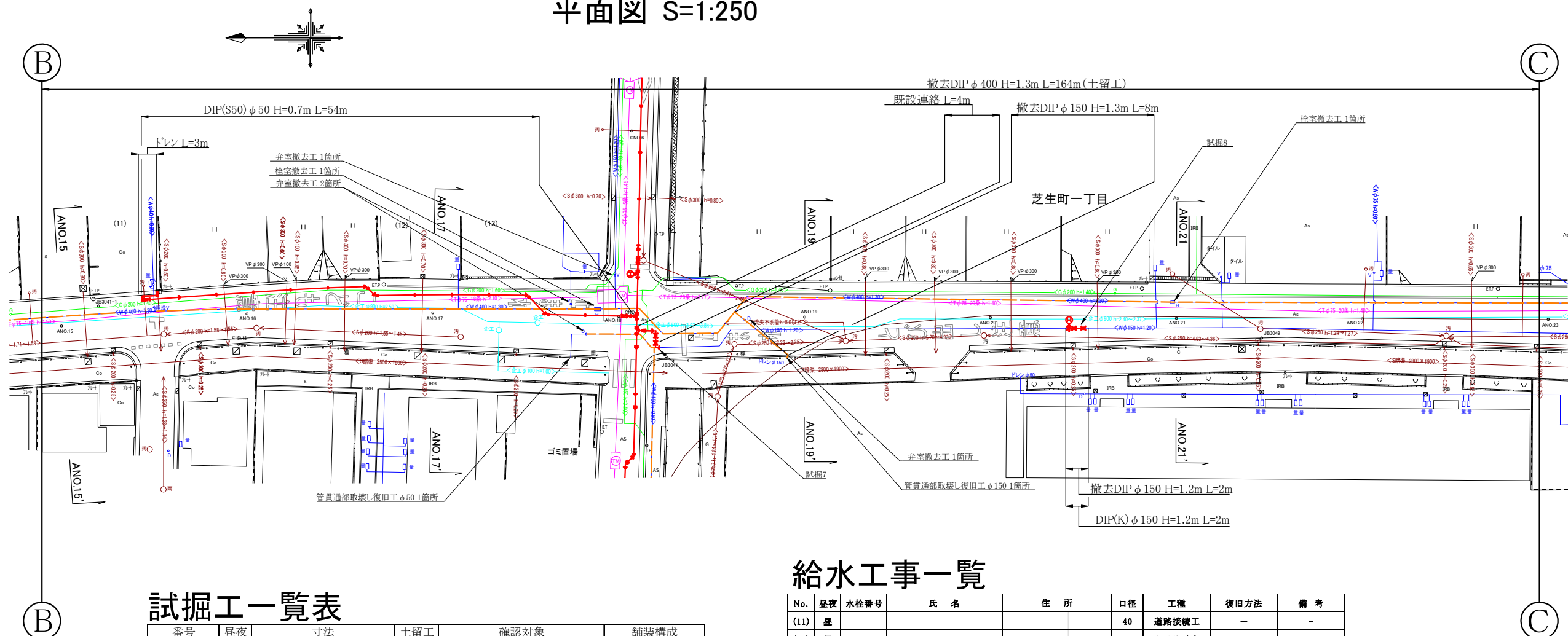
位置見取図



工 事 番 号	07-002		
工 事 名	芝生町一丁目地区ほか口径200から50耗配水管布設工事		
図 面 名	(A路線)平面図・配管詳細図		9枚の内 2枚
施工年度及び工事種別	令和7年度 布設工事		
高 槻 市 水 道 部 管 路 整 備 課			

A路線 昼間工事 市3号

平面図 S=1:250



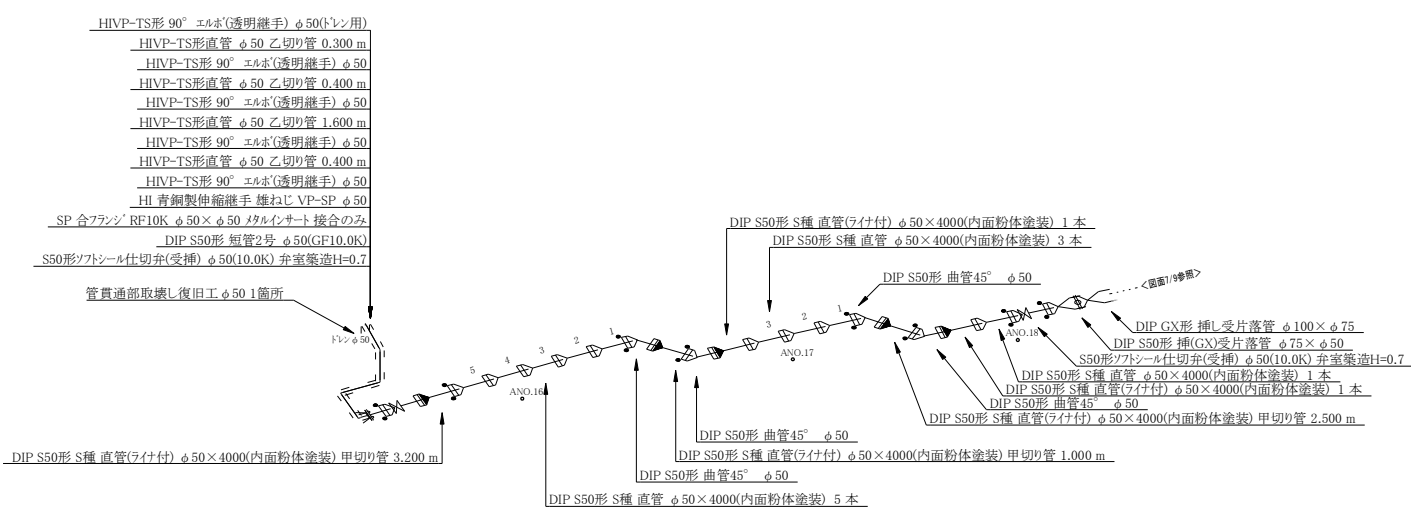
試掘工一覧表

番号	昼夜	寸法	土留工	確認対象	舗装構成
7	昼	L=1.0m H=1.4m B=1.0m	無	既設連絡可否	市3号
8	昼	L=2.0m H=1.4m B=1.0m	無	消火栓設置可否	市3号

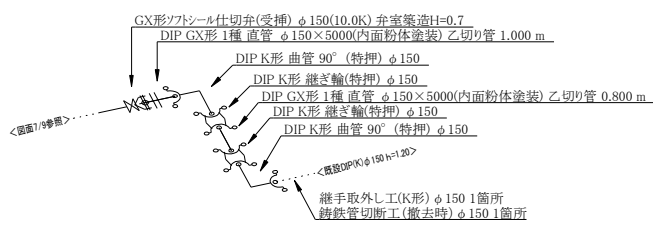
給水工事一覧

No.	昼夜	水栓番号	氏 名	住 所	口径	工種	復旧方法	備 考
(11)	星				40	道路接続工	—	—
(12)	星				20	メーター廻り改良工	As	—
(13)	星				40	道路接続工	—	解体工事済み

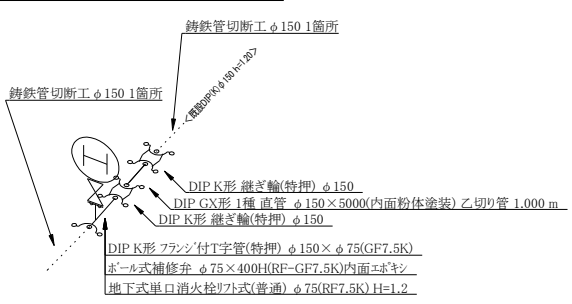
配管詳細図S=1:NON



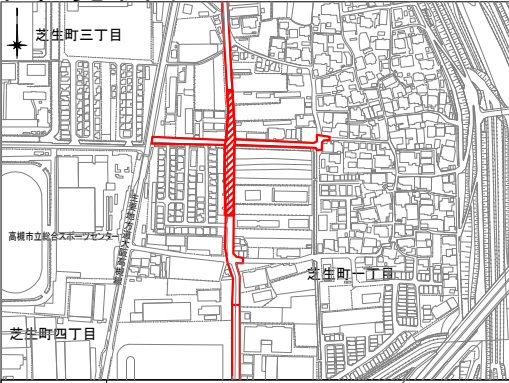
ANo.18+2m付近



ANo.20+8m付近



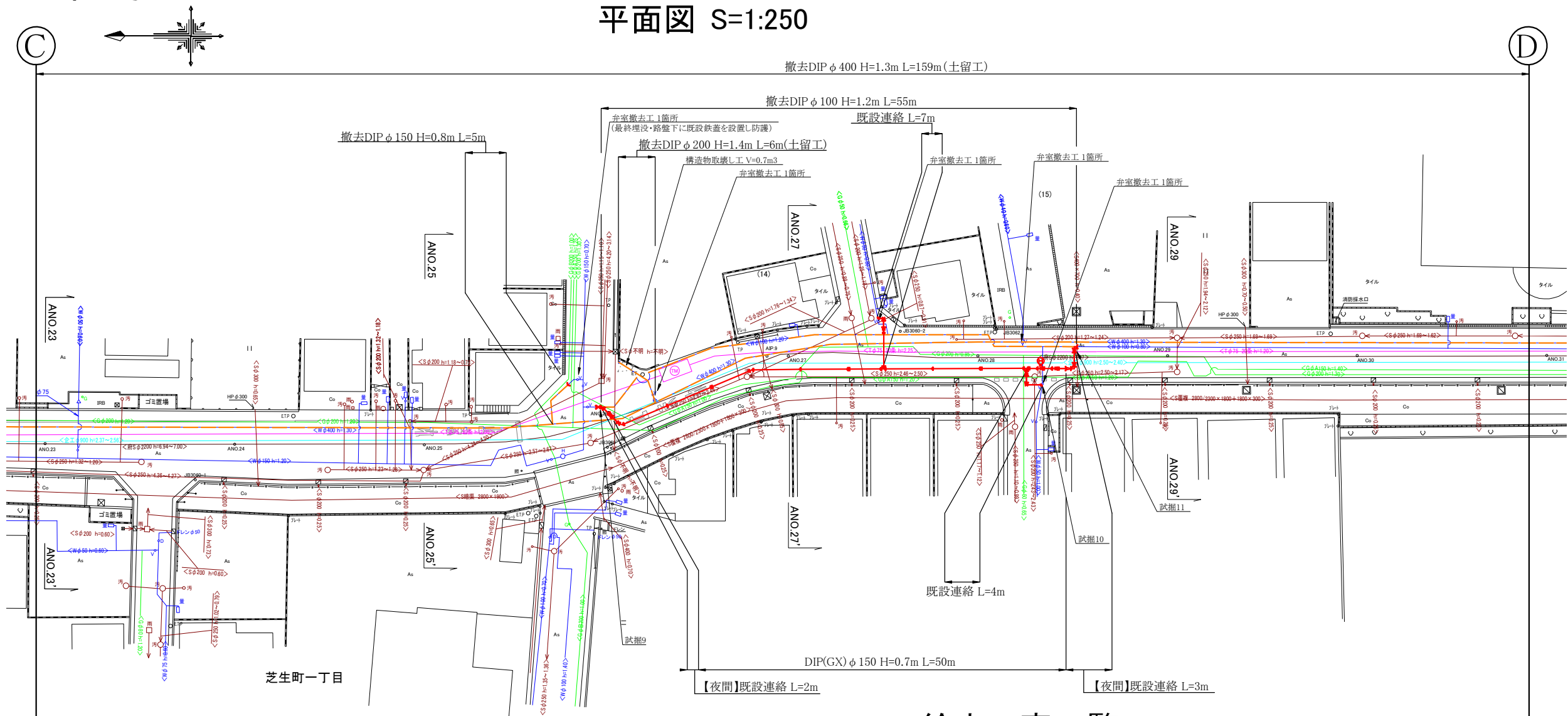
位置見取図



工事番号	07-002
工 事 名	芝生町一丁目地区ほか口径200から50口径配水管布設工事
図 面 名	(A路線)平面図・配管詳細図
施工年度及び工事種別	令和7年度 布設工事
高 槻 市 水 道 部 管 路 整 備 課	

A路線
昼間工事※施工時間が明記されていない部分
市3号

平面図 S=1:250



試掘工一覧表

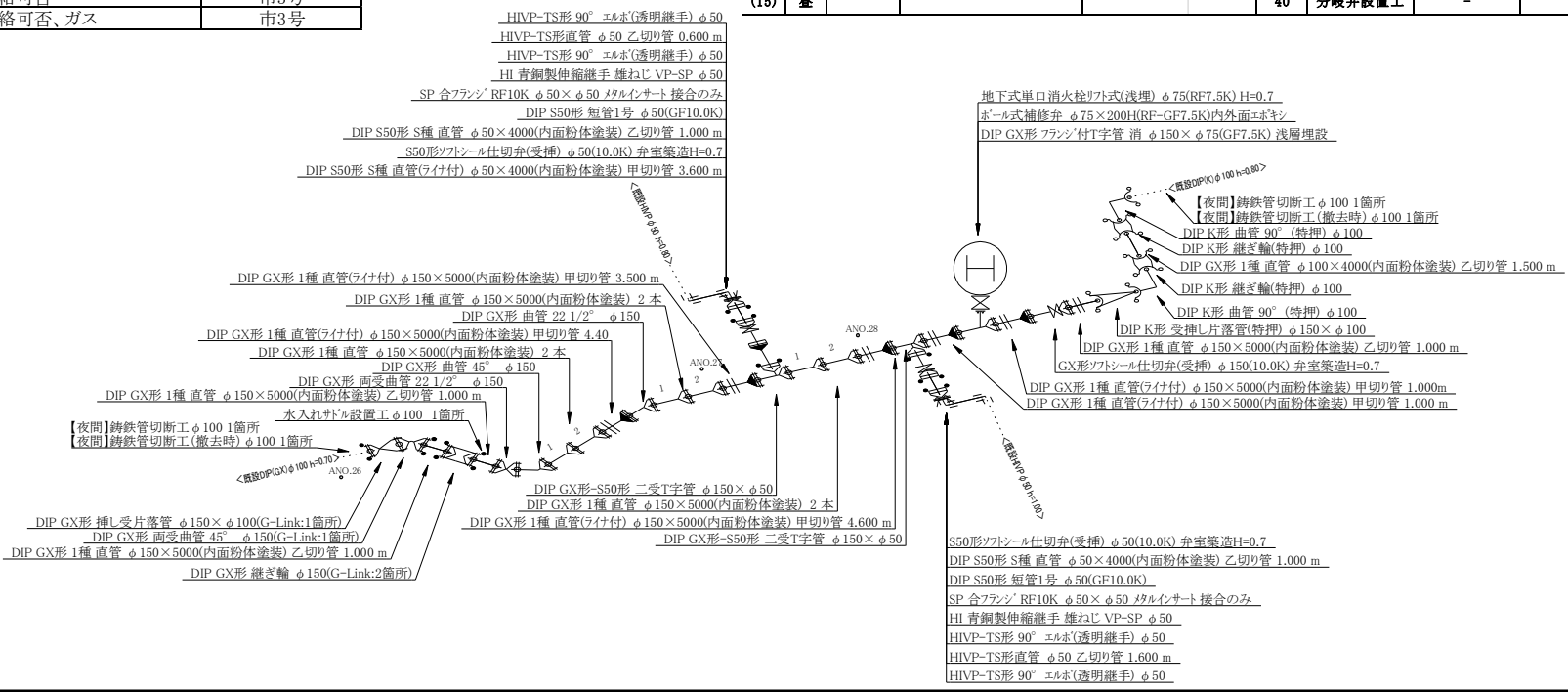
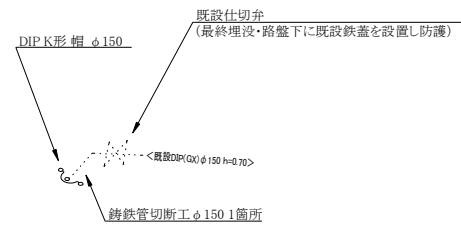
番号	昼夜	寸法	土留工	確認対象	舗装構成
9	昼	L=1.0m H=0.8m B=1.0m	無	既設連絡可否、ガス	市3号
10	昼	L=1.0m H=1.0m B=1.0m	無	既設連絡可否	市3号
11	昼	L=2.0m H=0.9m B=1.0m	無	既設連絡可否、ガス	市3号

給水工事一覧

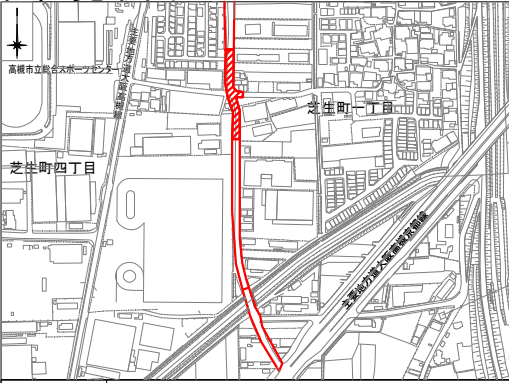
No.	昼夜	水検番号	氏名	住所	口径	工種	復旧方法	備考
(14)	昼				20	道路接続工	-	止水栓交換
(15)	昼				40	分岐弁設置工	-	-

配管詳細図S=1:NON

ANo.25+15m付近

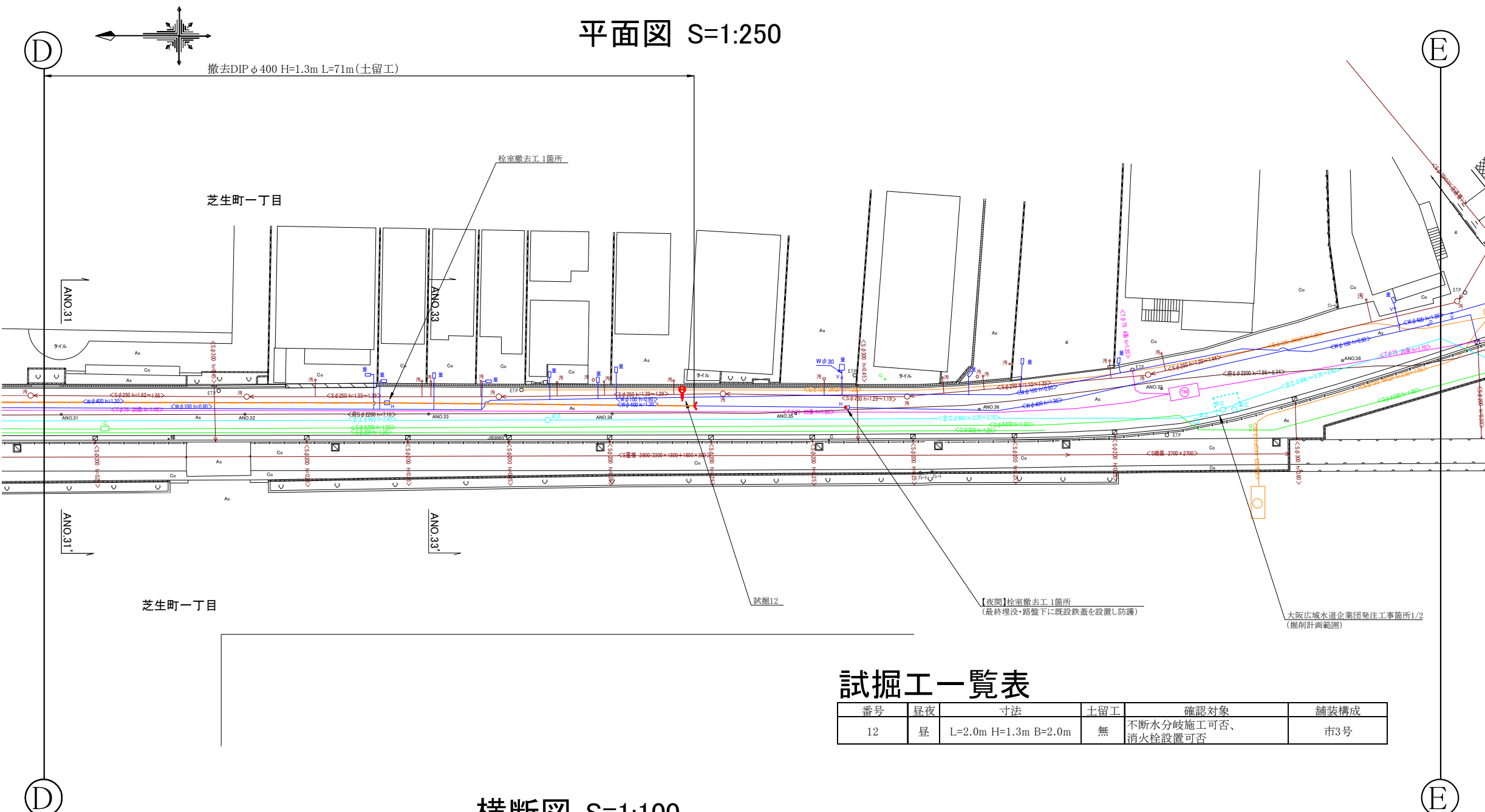


位置見取図

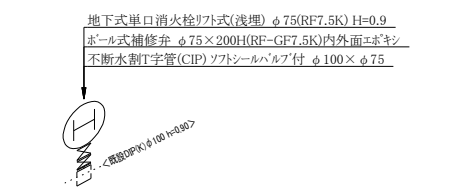


工事番号	07-002
工事名	芝生町一丁目地区(ほか)口径200から50口径水管布設工事
図面名	(A路線)平面図・配管詳細図
施工年度及び工事種別	令和7年度 布設工事
高槻市水道部 管路整備課	

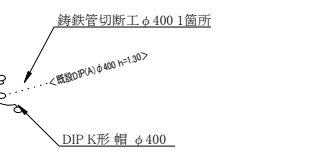
A路線
昼間工事※施工時間が明記されていない部分
市3号



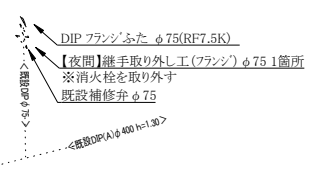
配管詳細図S=1:NON
ANo.34+7m付近



ANo.34+8m付近



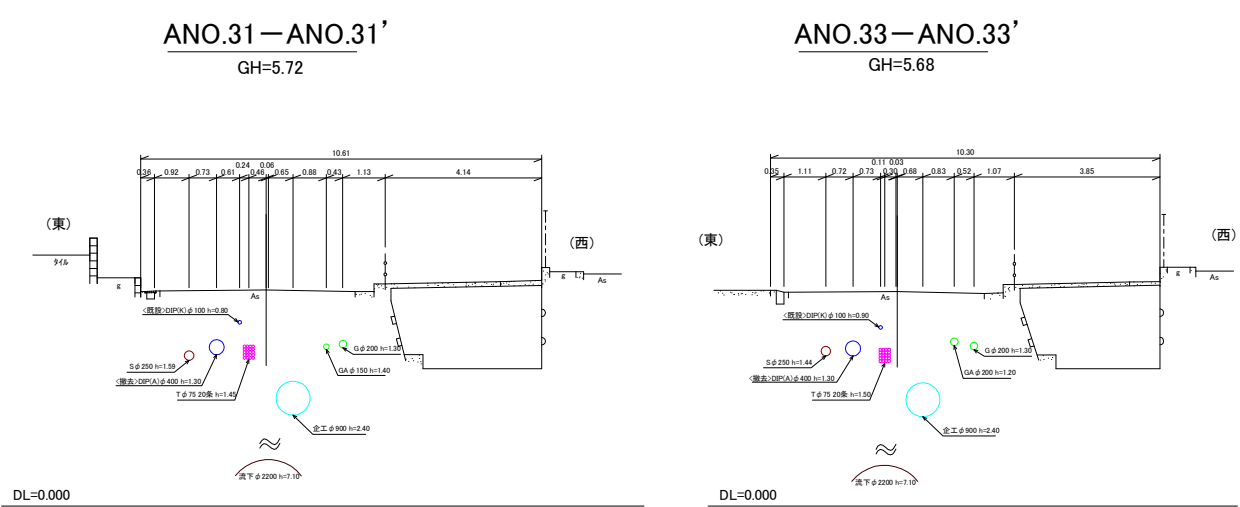
ANo.35+5m付近



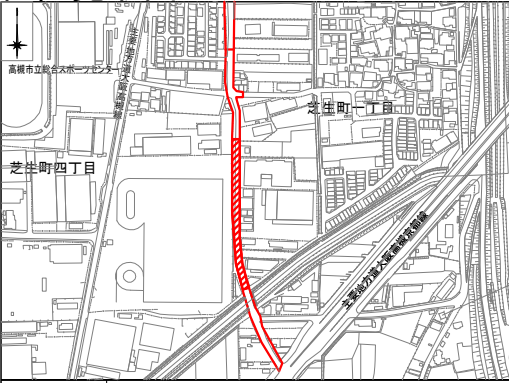
試掘工一覧表

番号	昼夜	寸法	土留工	確認対象	舗装構成
12	昼	L=2.0m H=1.3m B=2.0m	無	不断水分歧施工可否、 消火栓設置可否	市3号

横断図 S=1:100

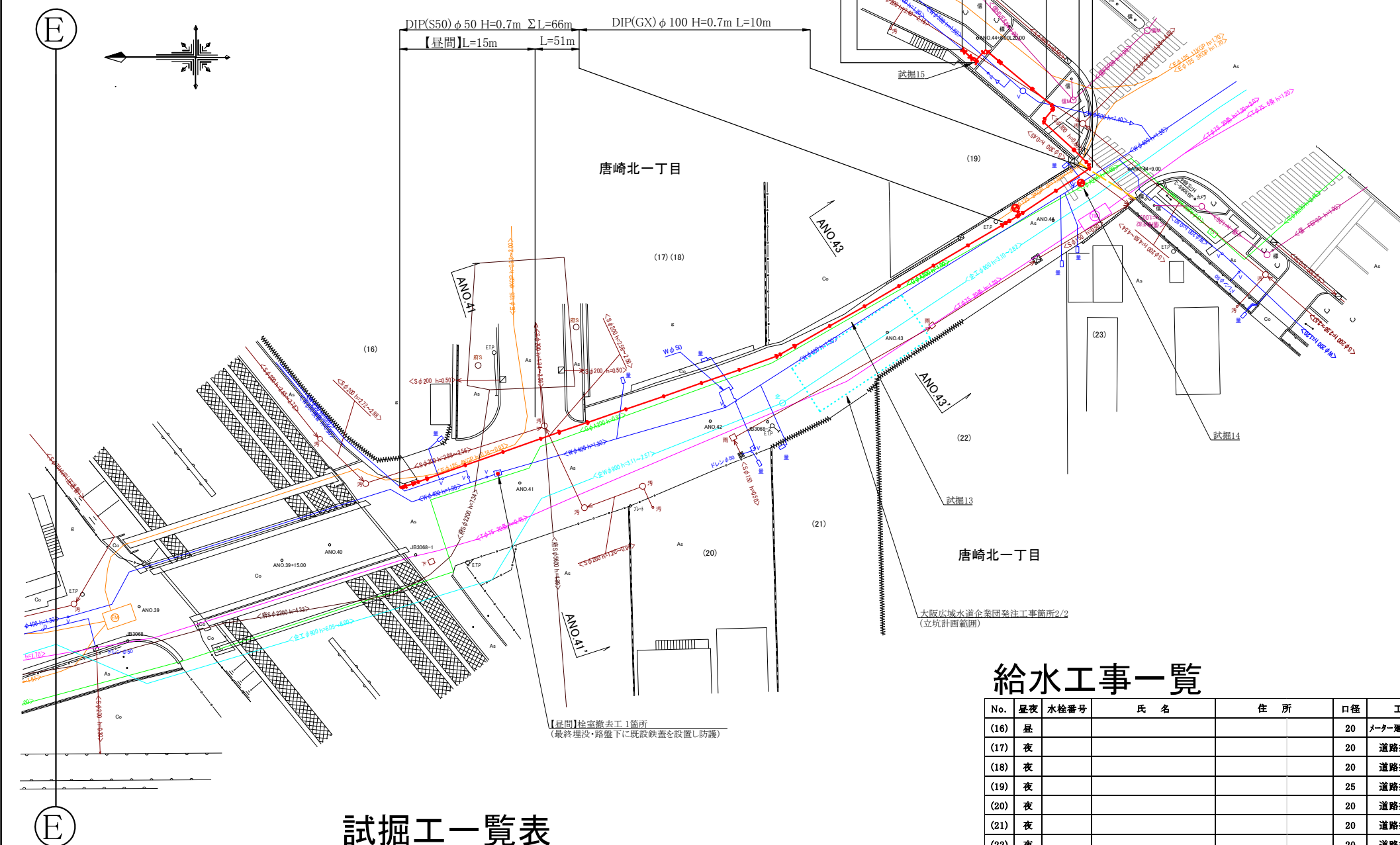


位置見取図



工事番号	07-002
工事名	芝生町一丁目地区ほか・口径200から500配水管布設工事
図面名	(A路線)平面図・配管詳細図・横断図
施工年度及び工事種別	令和7年度 布設工事
高槻市水道部 管路整備課	

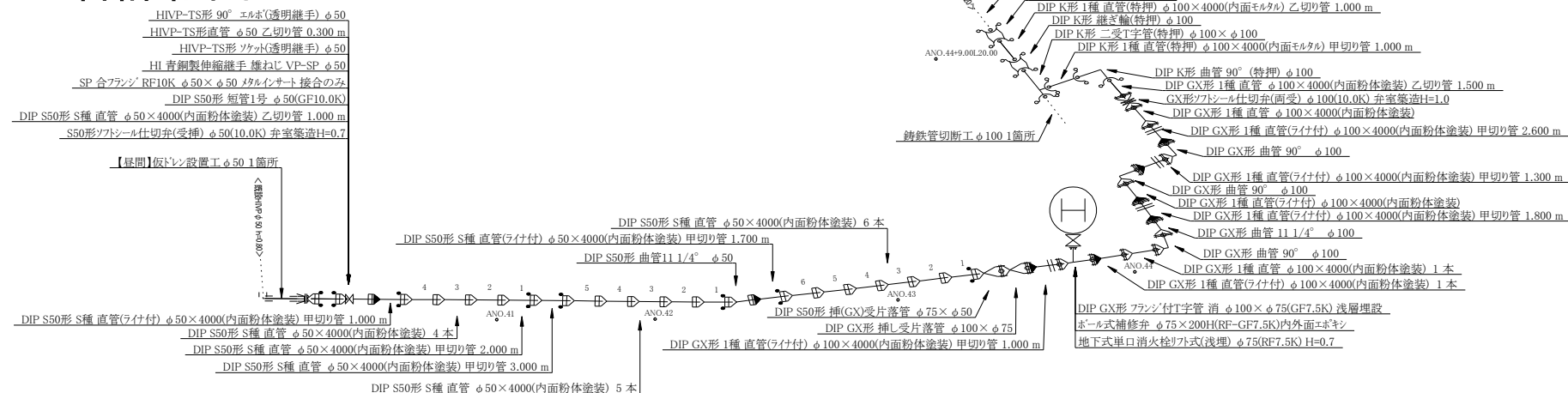
A路線 夜間工事※施工時間が明記されていない部分
市3号※舗装構成が明記されていない部分
平面図 S=1:250



試掘工一覽表

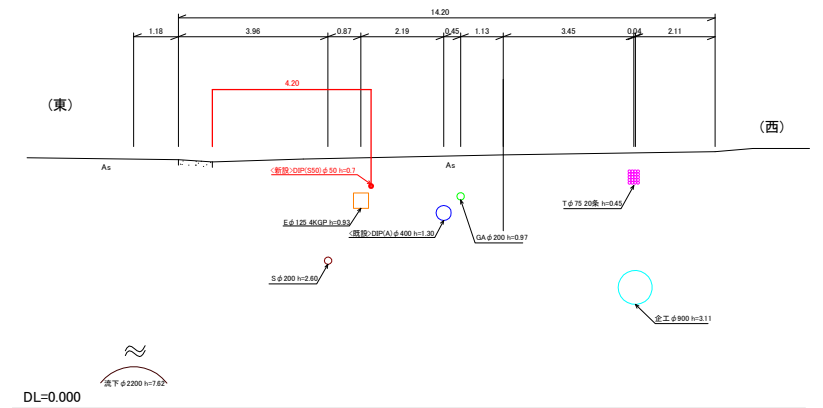
番号	昼夜	寸法	土留工	確認対象	舗装構成
13	夜	L=1.0m H=1.0m B=1.0m	無	ガス	市3号
14	夜	L=2.6m H=2.0m B=2.0m	有	不斷水弁設置可否	市3号
15	夜	L=2.0m H=1.3m B=1.0m	有	既設連絡可否	府5号

配管詳細図S=1:NON

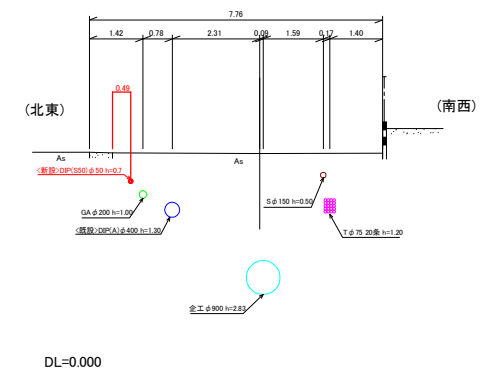


横断図 S=1:100

ANO.41 — ANO.41'
GH=6.70



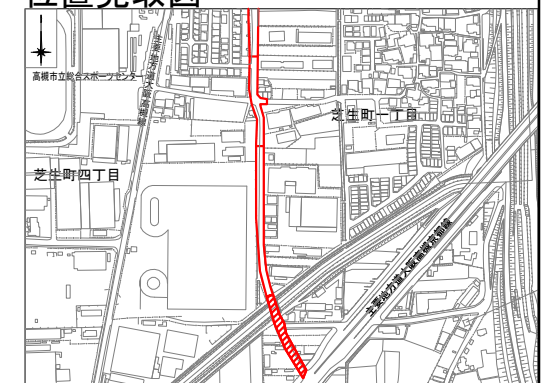
ANO.43—ANO.43'
GH=5.81



給水工事一覽

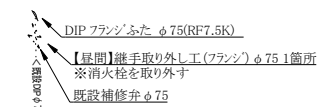
No.	昼夜	水栓番号	氏 名	住 所	口径	工種	復旧方法	備 考
(16)	昼				20	メーター廻り改良工	土	-
(17)	夜				20	道路接続工	—	止水栓交換
(18)	夜				20	道路接続工	—	止水栓交換
(19)	夜				25	道路接続工	—	止水栓交換
(20)	夜				20	道路接続工	—	止水栓交換
(21)	夜				20	道路接続工	—	止水栓交換
(22)	夜				20	道路接続工	—	止水栓交換
(23)	夜				20	道路接続工	—	止水栓交換

位置見取図

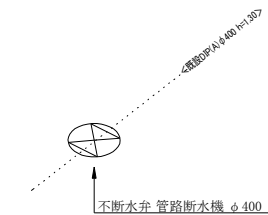


工 事 番 号	07-002		
工 事 名	芝生町一丁目地区ほかに口径200から50口径配水管布設工事		
図 面 名	(A路線)平面図・配管詳細図・横断面図		9枚の内
施工年度及び工事種別	令和7年度 布設工事		
高槻市水道部管路整備課			

ANo.40+18m付近

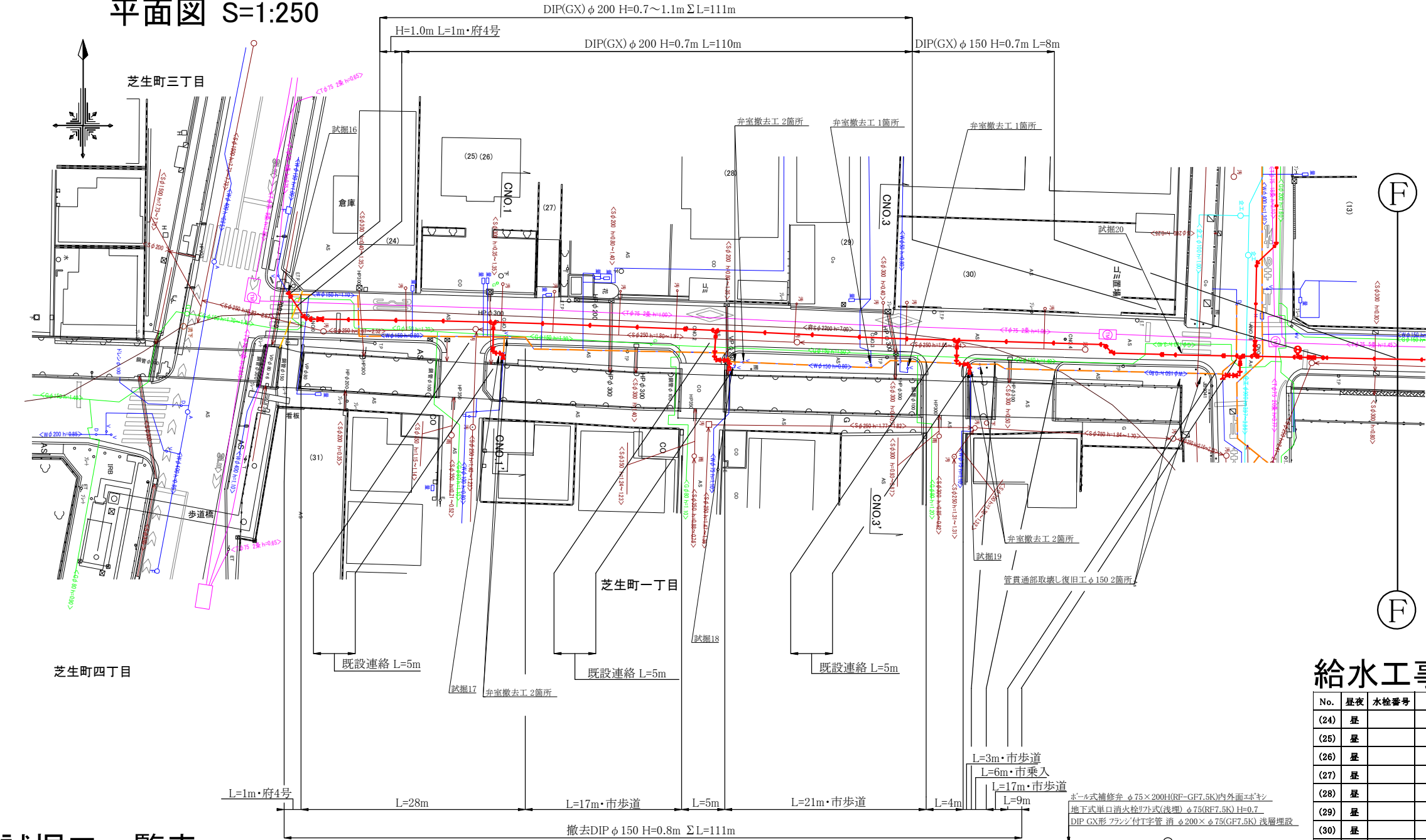


ANo.44+4m付近



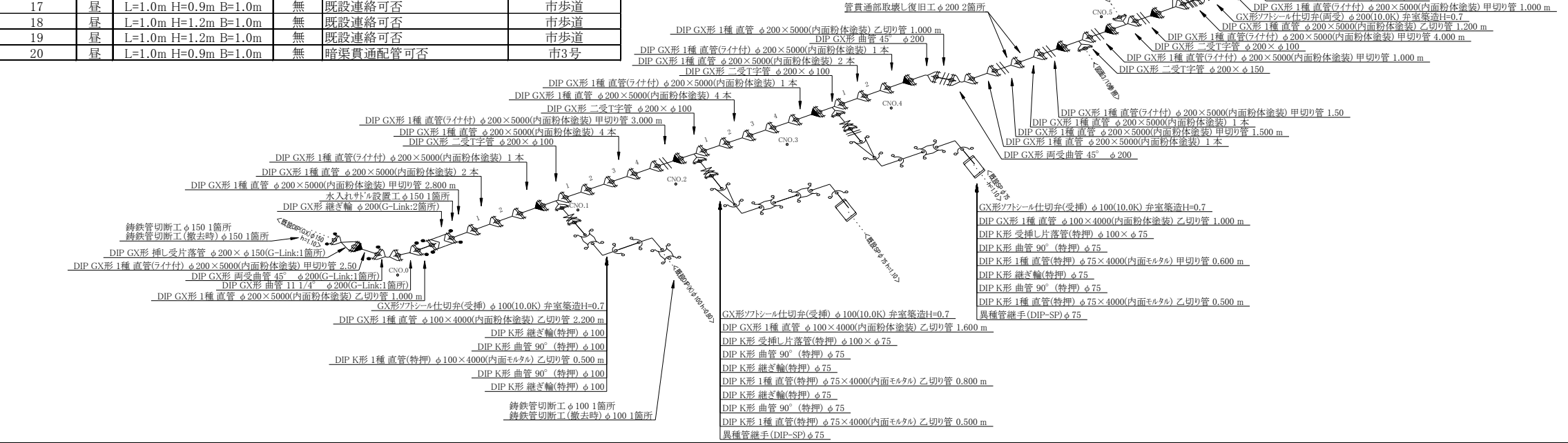
C路線 昼間工事 市3号※舗装構成が明記されていない部分

平面図 S=1:250

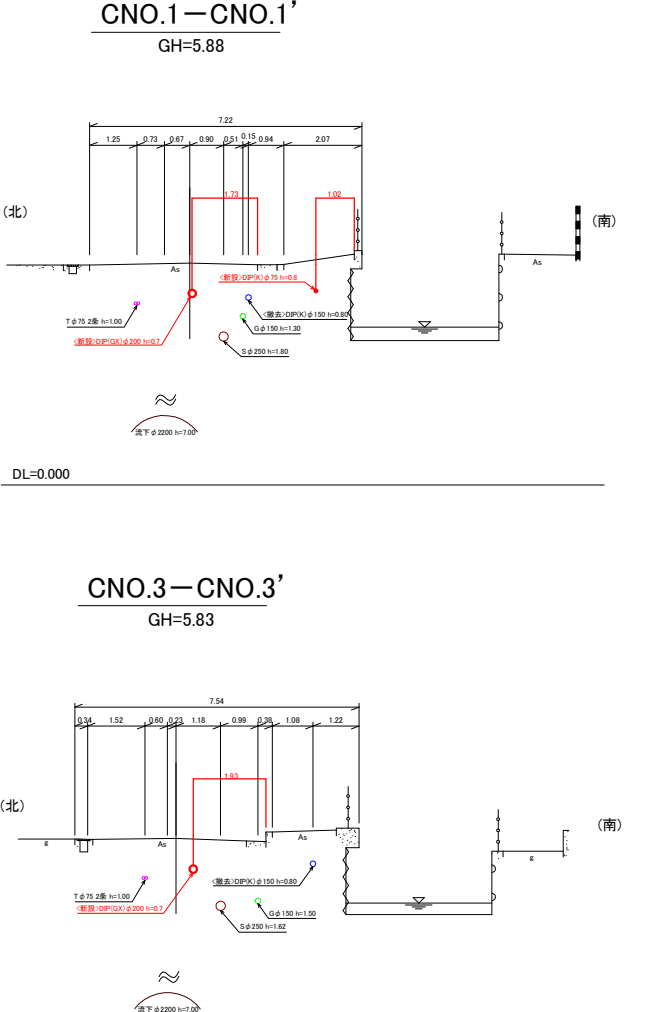


試掘工一覧表

番号	昼夜	寸法	土留工	確認対象	舗装構成
16	昼	L=1.0m H=1.2m B=1.0m	無	既設連絡可否	府4号
17	昼	L=1.0m H=0.9m B=1.0m	無	既設連絡可否	市歩道
18	昼	L=1.0m H=1.2m B=1.0m	無	既設連絡可否	市歩道
19	昼	L=1.0m H=1.2m B=1.0m	無	既設連絡可否	市歩道
20	昼	L=1.0m H=0.9m B=1.0m	無	暗渠貫通配管可否	市3号



横断図 S=1:100



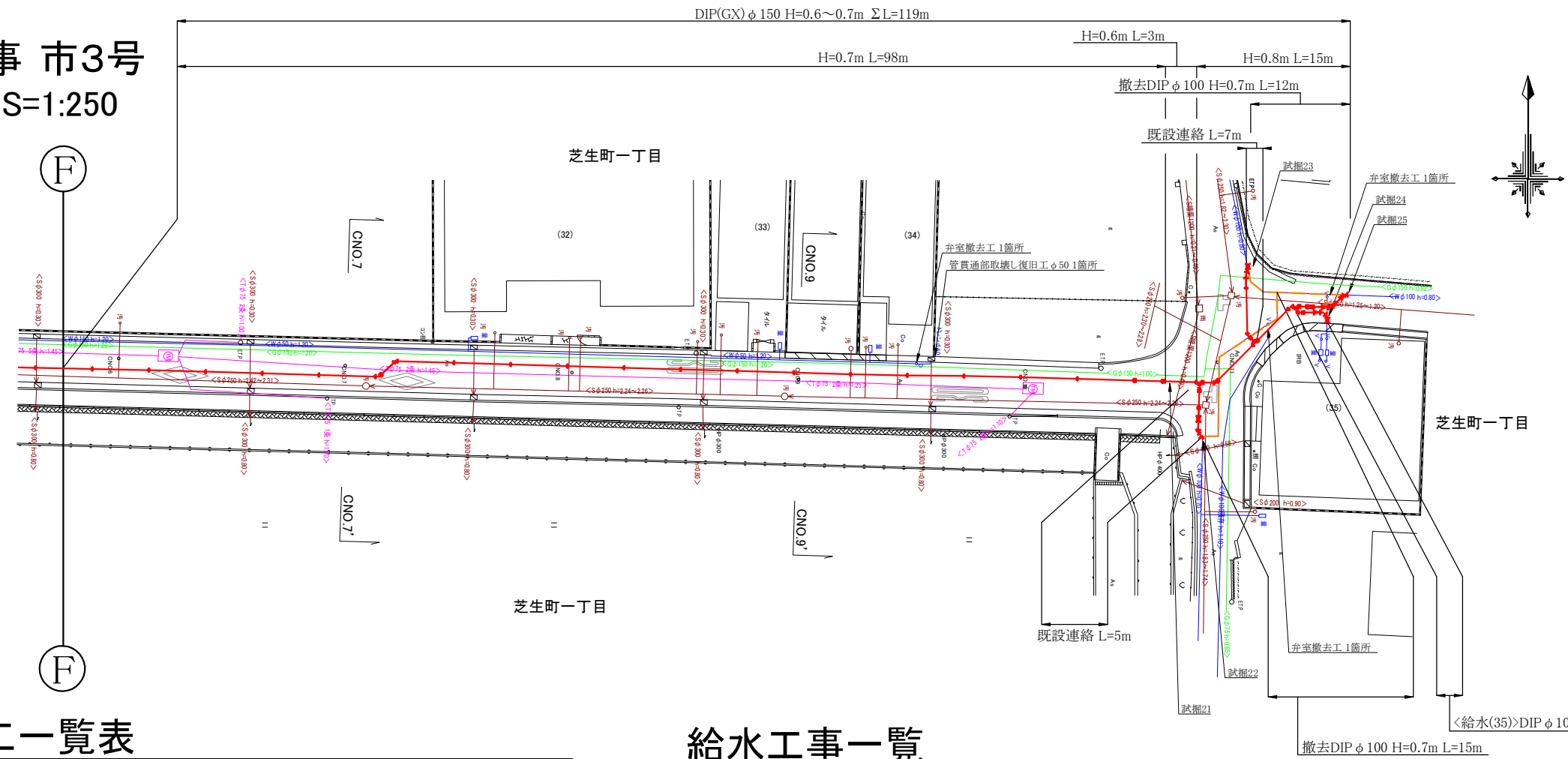
給水工事一覧

No.	昼夜	水栓番号	氏 名	住 所	口径	工種	復旧方法	備 考
(24)	昼				20	メーター廻り改良工	As	-
(25)	昼				20	道路接続工	-	止水栓交換
(26)	昼				20	メーター廻り改良工	Co	-
(27)	昼				20	メーター廻り改良工	Co	-
(28)	昼				50	道路接続工	-	-
(29)	昼				25	分岐弁設置工	-	分岐φ30既設連絡管所φ25
(30)	昼				50	分岐弁設置工	-	-
(31)	昼				20	道路接続工	-	止水栓交換

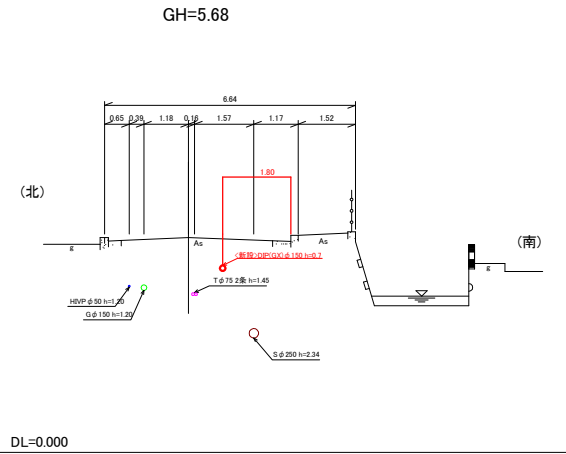
位置見取図



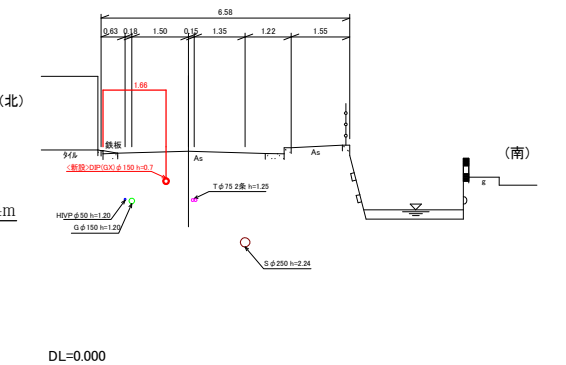
C路線
昼間工事 市3号
平面図 S=1:250



横断図 S=1:100
CNO.7—CNO.7'



CNO.9—CNO.9'
GH=5.71

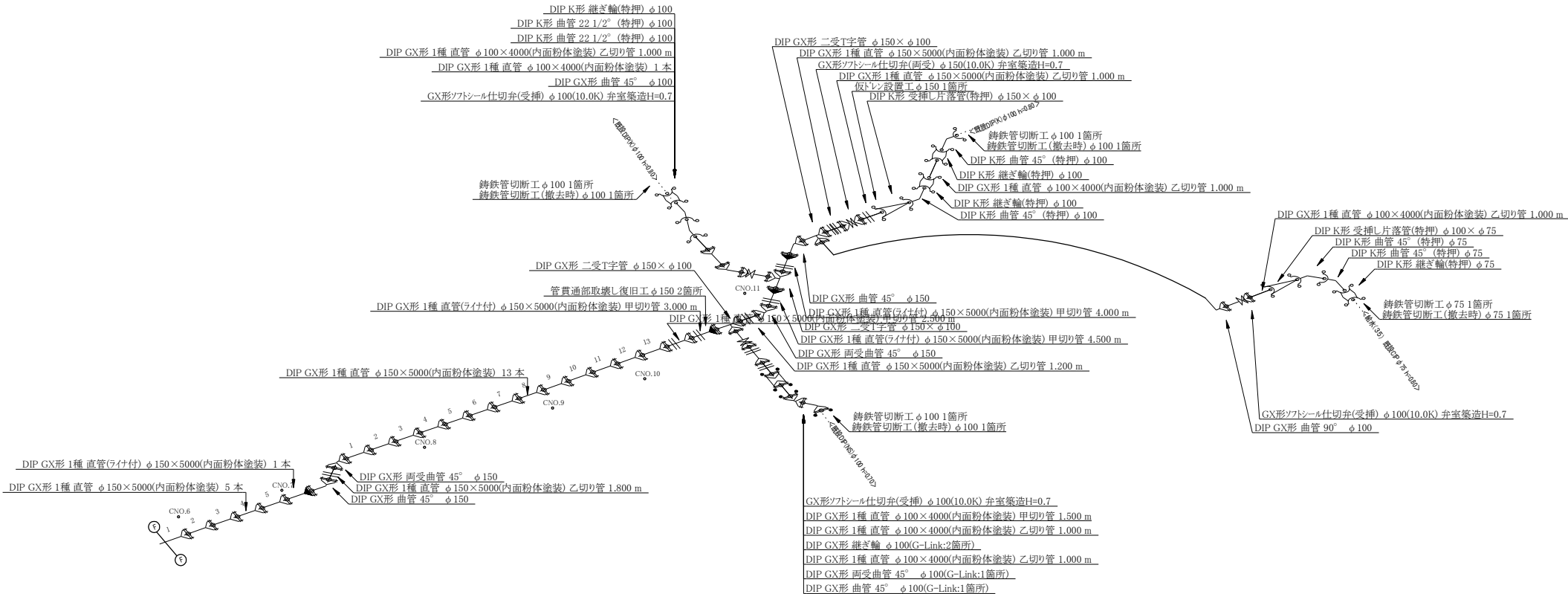


試掘工一覧表

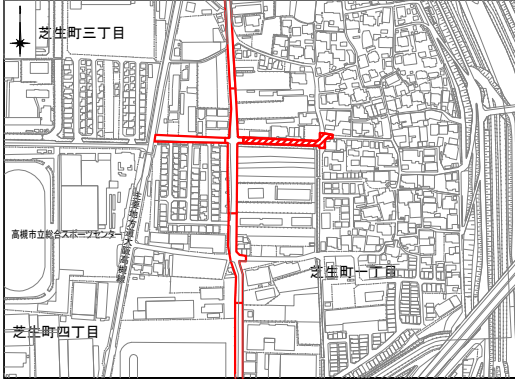
番号	昼夜	寸法	土留工	確認対象	舗装構成
21	昼	L=1.0m H=0.8m B=1.0m	無	暗渠貫通配管可否	市3号
22	昼	L=1.0m H=0.8m B=1.0m	無	既設連絡可否	市3号
23	昼	L=1.0m H=0.9m B=1.0m	無	既設連絡可否	市3号
24	昼	L=1.0m H=0.9m B=1.0m	無	既設連絡可否	市3号
25	昼	L=1.0m H=0.9m B=1.0m	無	既設連絡可否	市3号

給水工事一覧

No.	星夜	水栓番号	氏 名	住 所	口径	工種	復旧方法	備 考
(32)	星				20	メーター廻り改良工	Co	-
(33)	星				20	メーター廻り改良工	タイル	-
(34)	星				20	メーター廻り改良工	タイル	-
(35)	星				75	分岐弁設置工	-	-



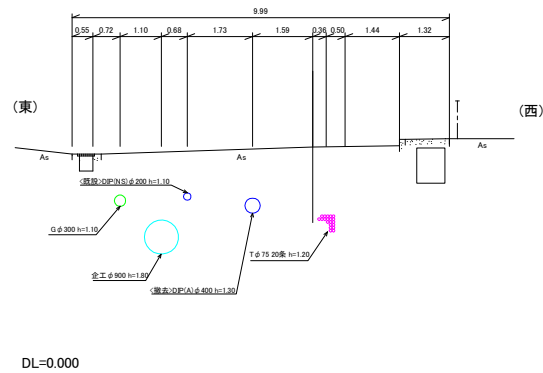
位置見取図



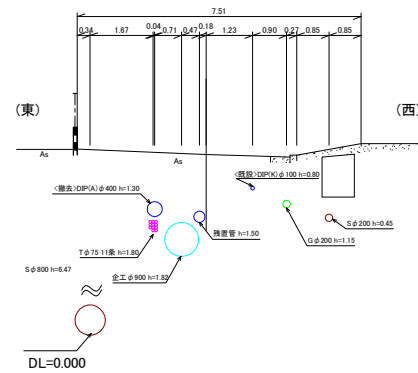
工事番号	07-002
工事名	芝生町一丁目地区ほか口径200から50耗配水管布設工事
図面名	(C路線)平面図・配管詳細図・横断図
施工年度及び工事種別	令和7年度 布設工事
高槻市水道部 管路整備課	

横断図 S=1:100

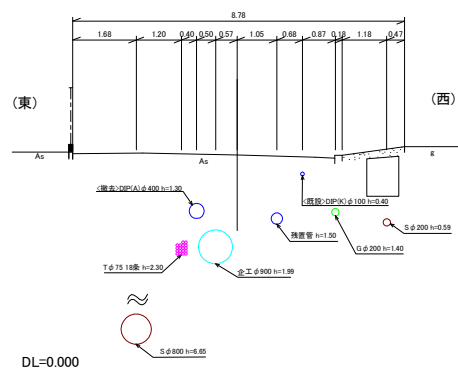
ANO.1—ANO.1' GH=6.00



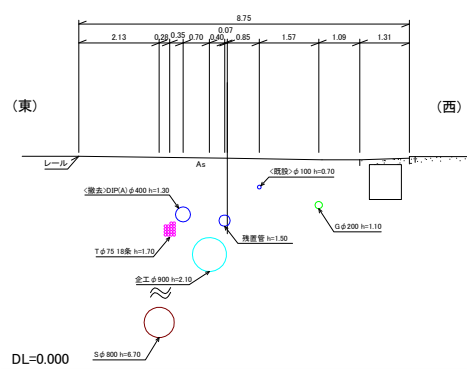
ANO.3—ANO.3' GH=5.81



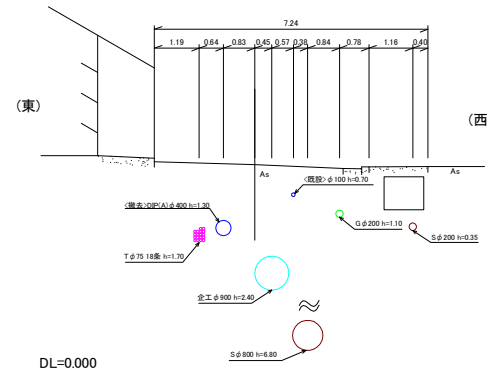
ANO.5—ANO.5' GH=5.75



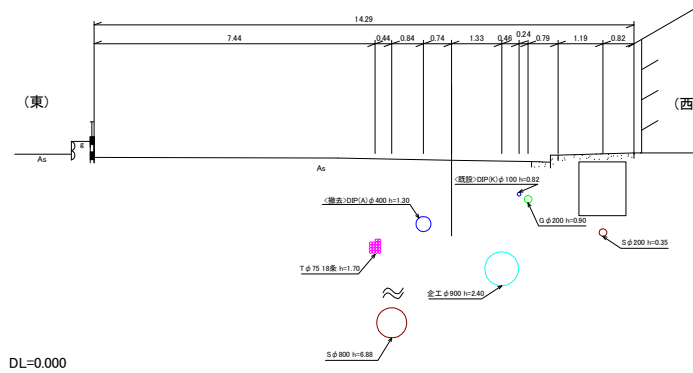
ANO.7—ANO.7' GH=5.59



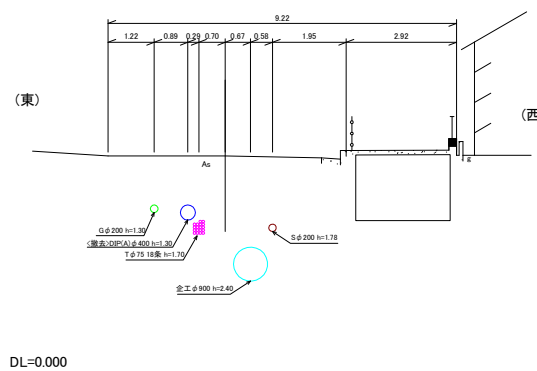
ANO.9—ANO.9' GH=5.53



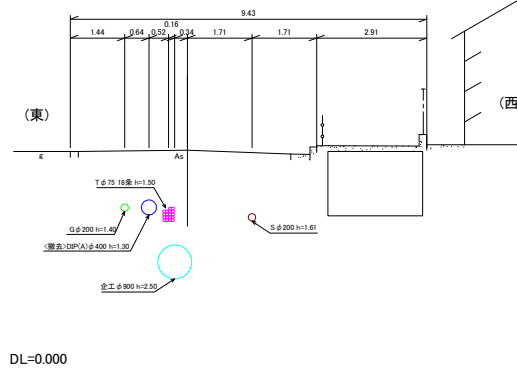
ANO.11—ANO.11' GH=5.66



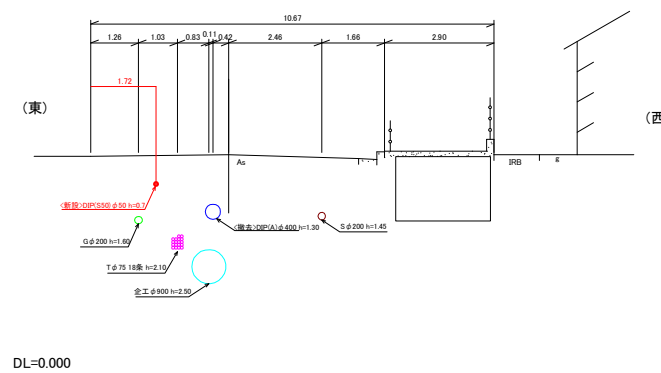
ANO.13—ANO.13' GH=5.73



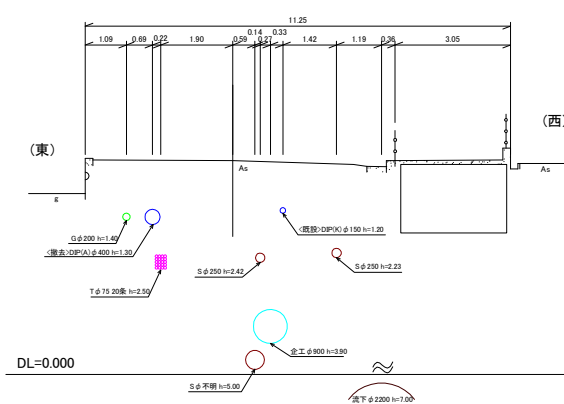
ANO.15—ANO.15' GH=5.80



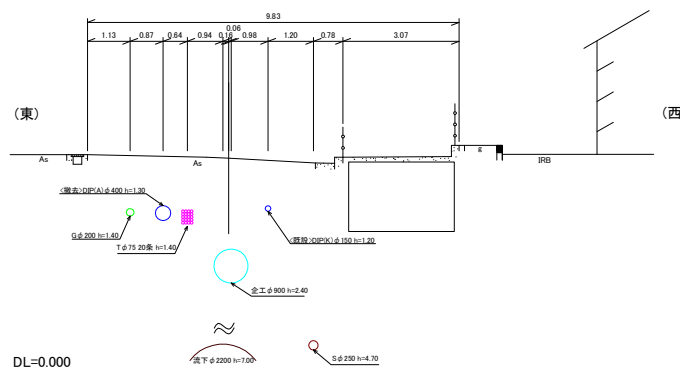
ANO.17—ANO.17' GH=5.79



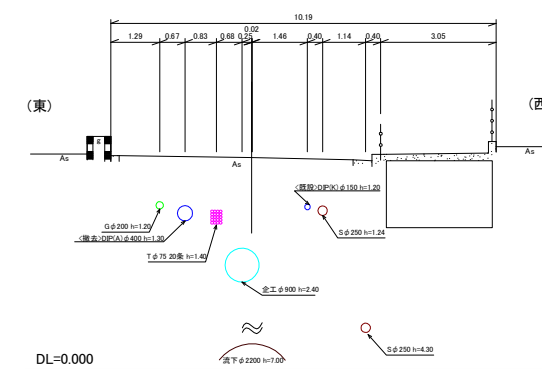
ANO.19—ANO.19' GH=5.65



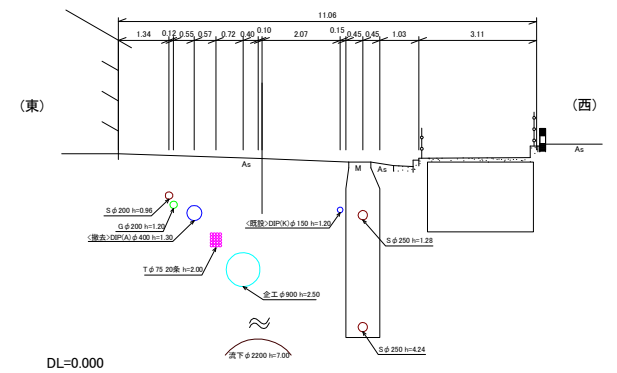
ANO.21—ANO.21' GH=5.67



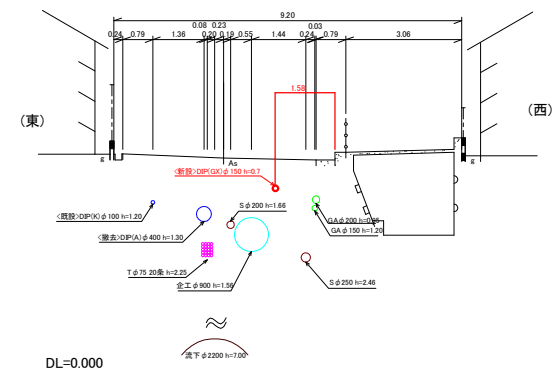
ANO.23—ANO.23' GH=5.61



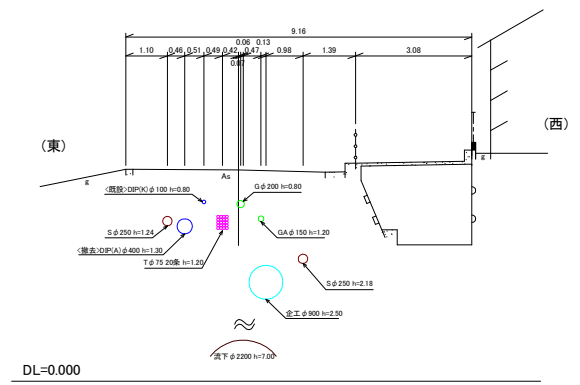
ANO.25—ANO.25' GH=5.69



ANO.27—ANO.27' GH=5.72



ANO.29—ANO.29' GH=5.59



工事番号	07-002
工事名	芝生町一丁目地区ほか口径200から500配水管布設工事
図面名	横断図
施工年度及び工事種別	令和7年度 布設工事
高槻市水道部管路整備課	