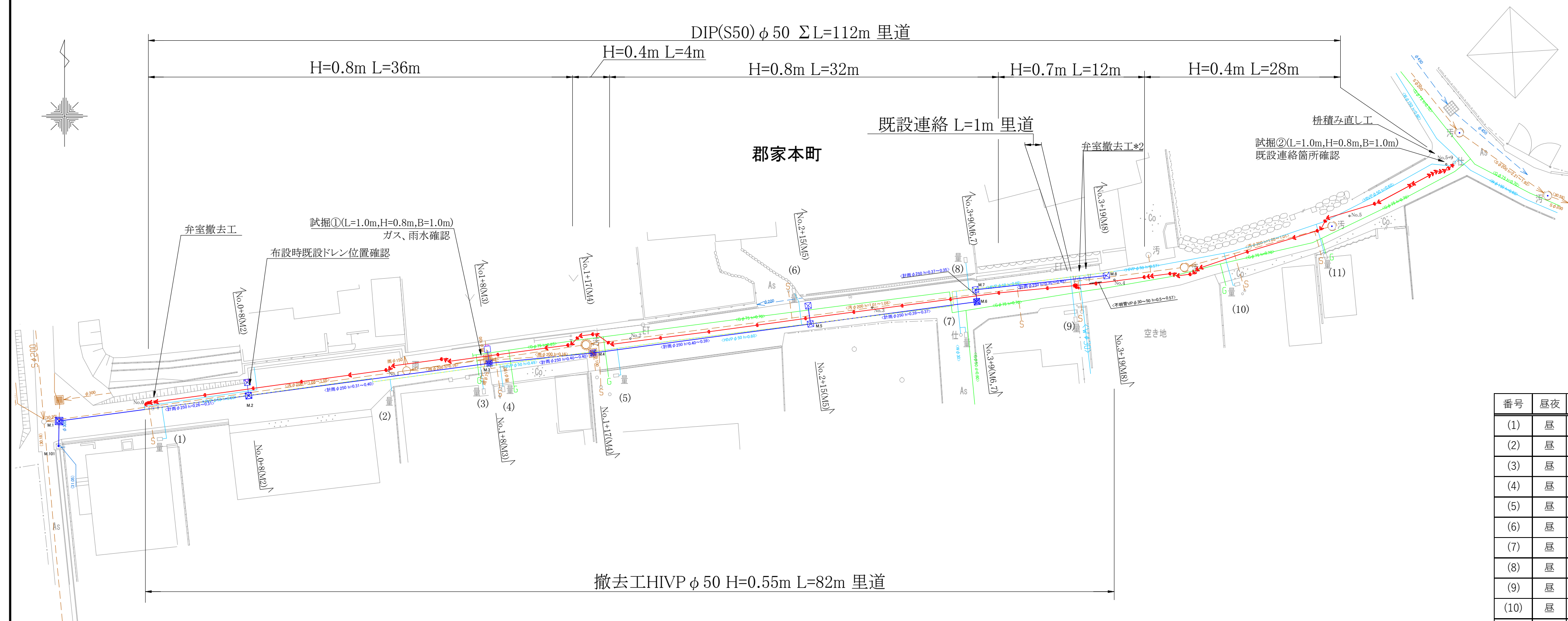


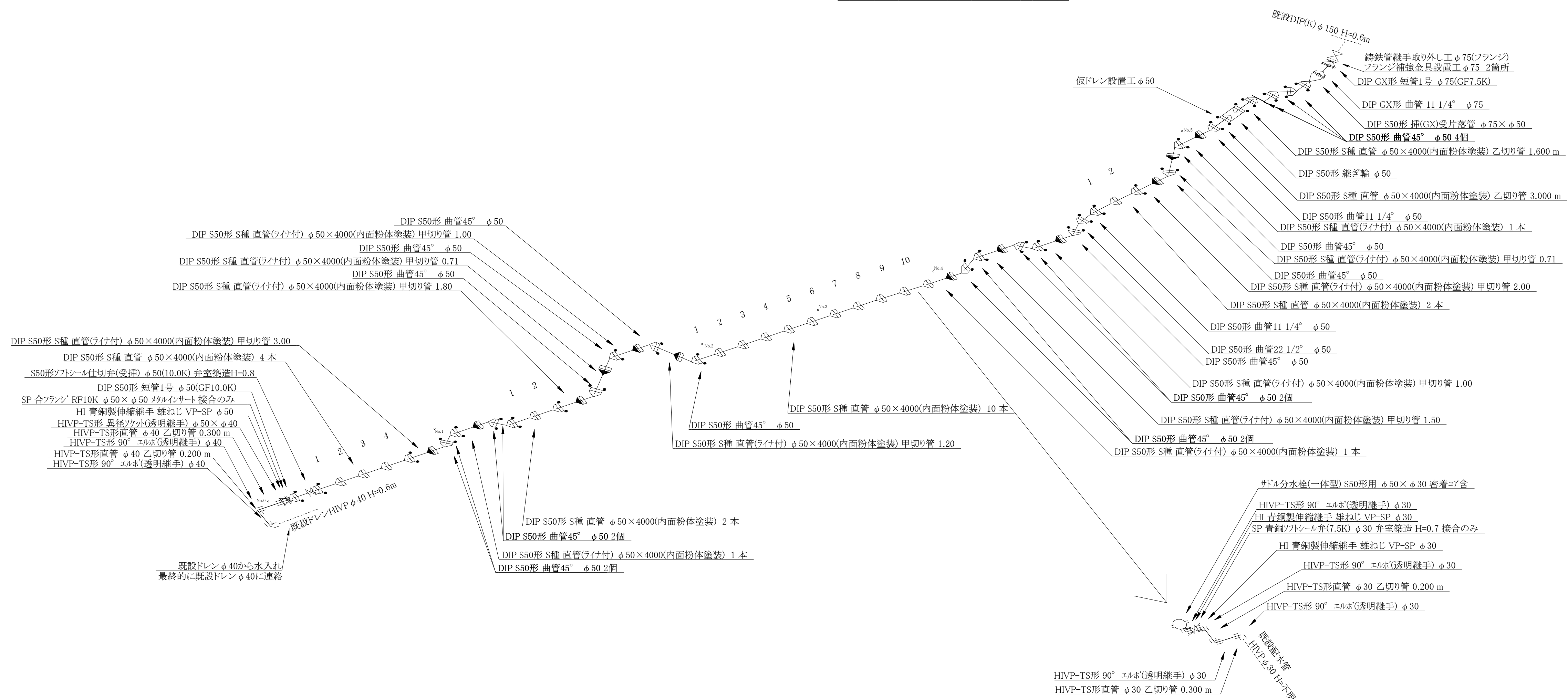
平面図 S=1:250 (昼間工事)



給水工事一覽表

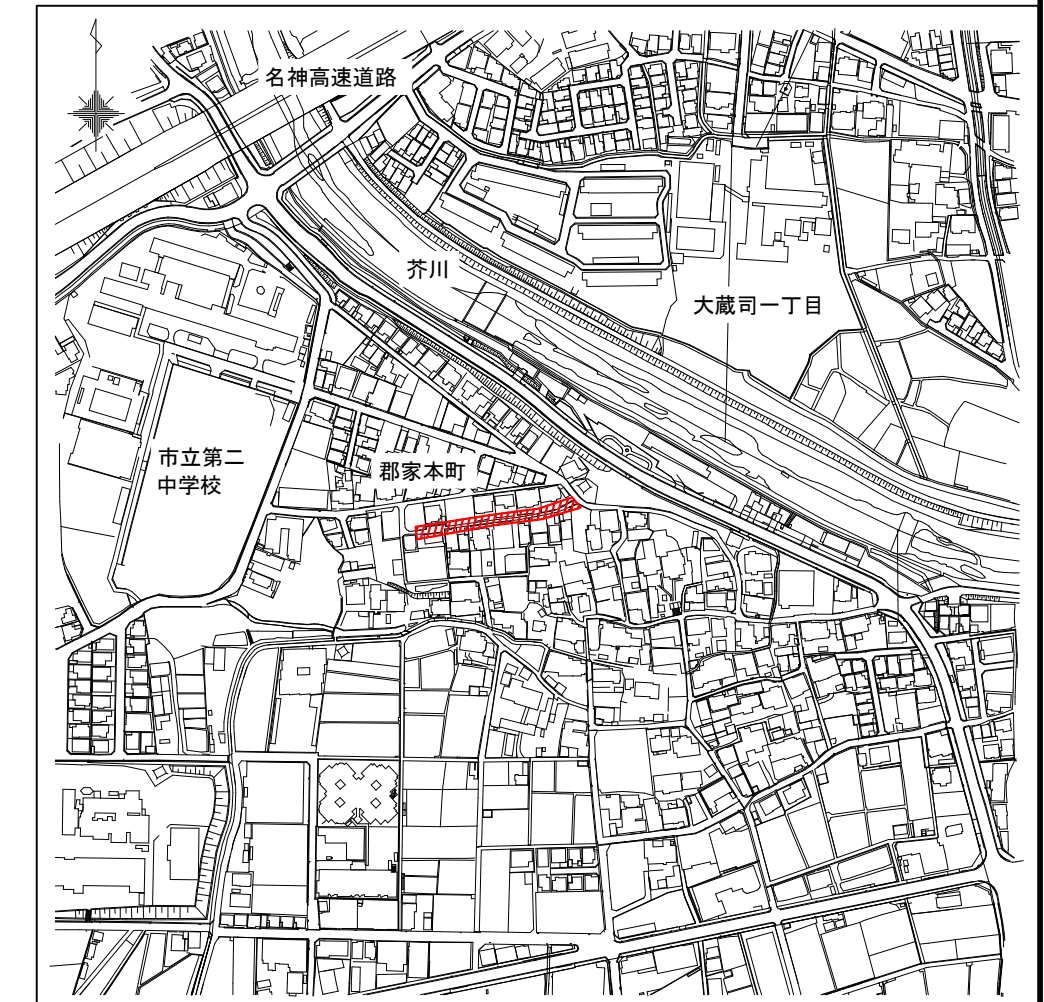
番号	昼夜	水栓番号	氏名	住所	メータ・管口径	工種	復旧方法	備考
(1)	昼				20	道路接続工	-	道路境界までH=0.7m
(2)	昼				20	道路接続工	-	道路境界までH=0.7m、止水栓交換(先行整備済)
(3)	昼				20	道路接続工	-	道路境界までH=0.7m、止水栓交換(先行整備済)
(4)	昼				20	道路接続工	-	道路境界までH=0.7m
(5)	昼				20	道路接続工	-	道路境界までH=0.7m
(6)	昼				20	道路接続工	-	止水栓交換(先行整備済)
(7)	昼				30	道路接続工	-	道路境界までH=0.7m
(8)	昼				20	道路接続工	-	止水栓交換
(9)	昼				20	道路接続工	-	止水栓交換
(10)	昼				20	道路接続工	-	止水栓交換
(11)	昼				20	道路接続工	-	止水栓交換(先行整備済)

配管詳細図 S=non



※新設雨水管と交差する給水管はH=0.7mで布設し、道路境界付近で90°エルボ2個を使用し既設管に連絡すること。

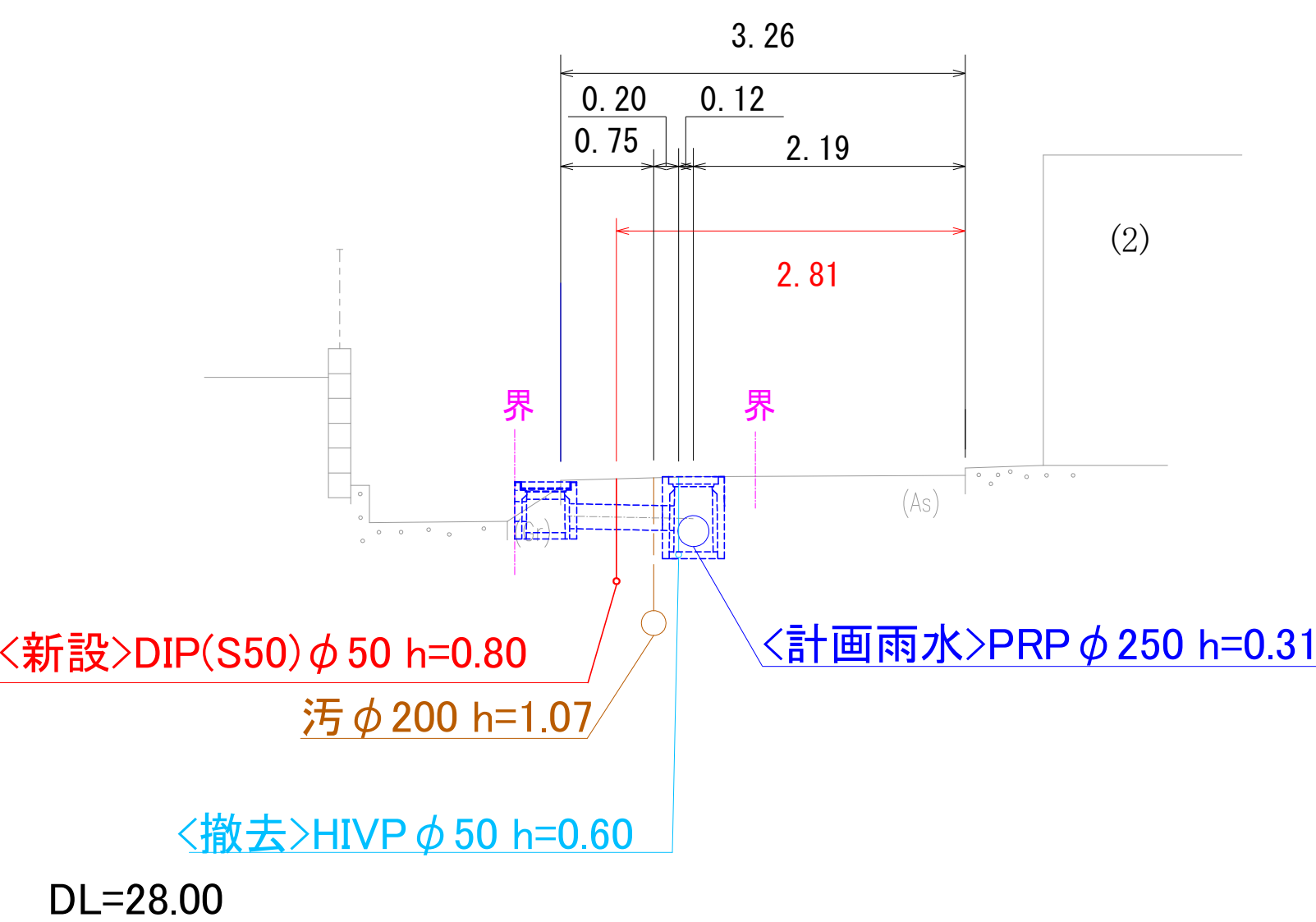
位置見取図



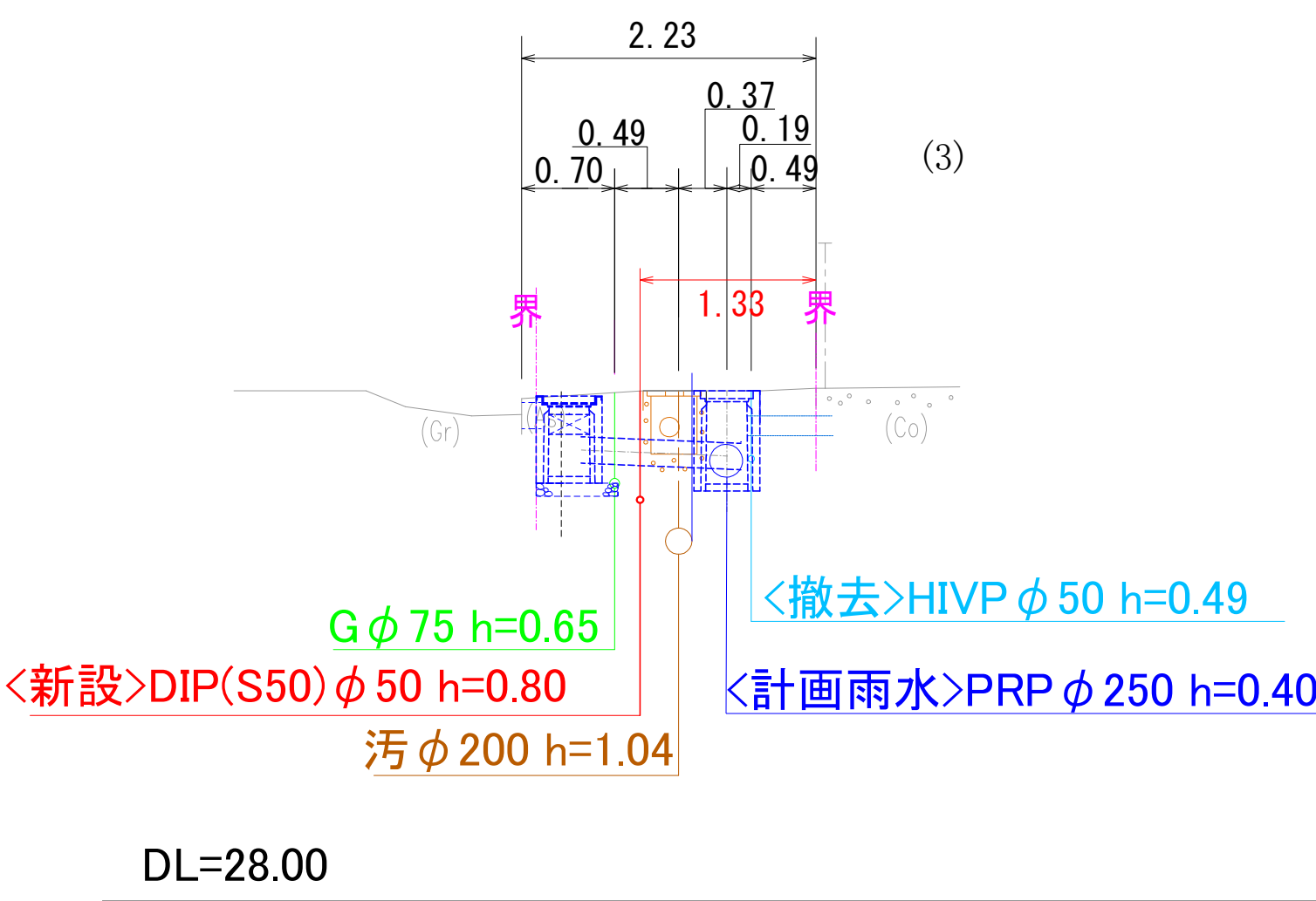
工 事 番 号	07-501		
工 事 名	郡家本町地区(公地下水第10工区)配水管移設工事		
図 面 名	平面図、配管詳細図、給水工事一覧表		2枚の内 1枚
施工年度及び工事種別	令和7年度 移設工事		
高槻市水道部管路整備課			

横断図 S=1:100

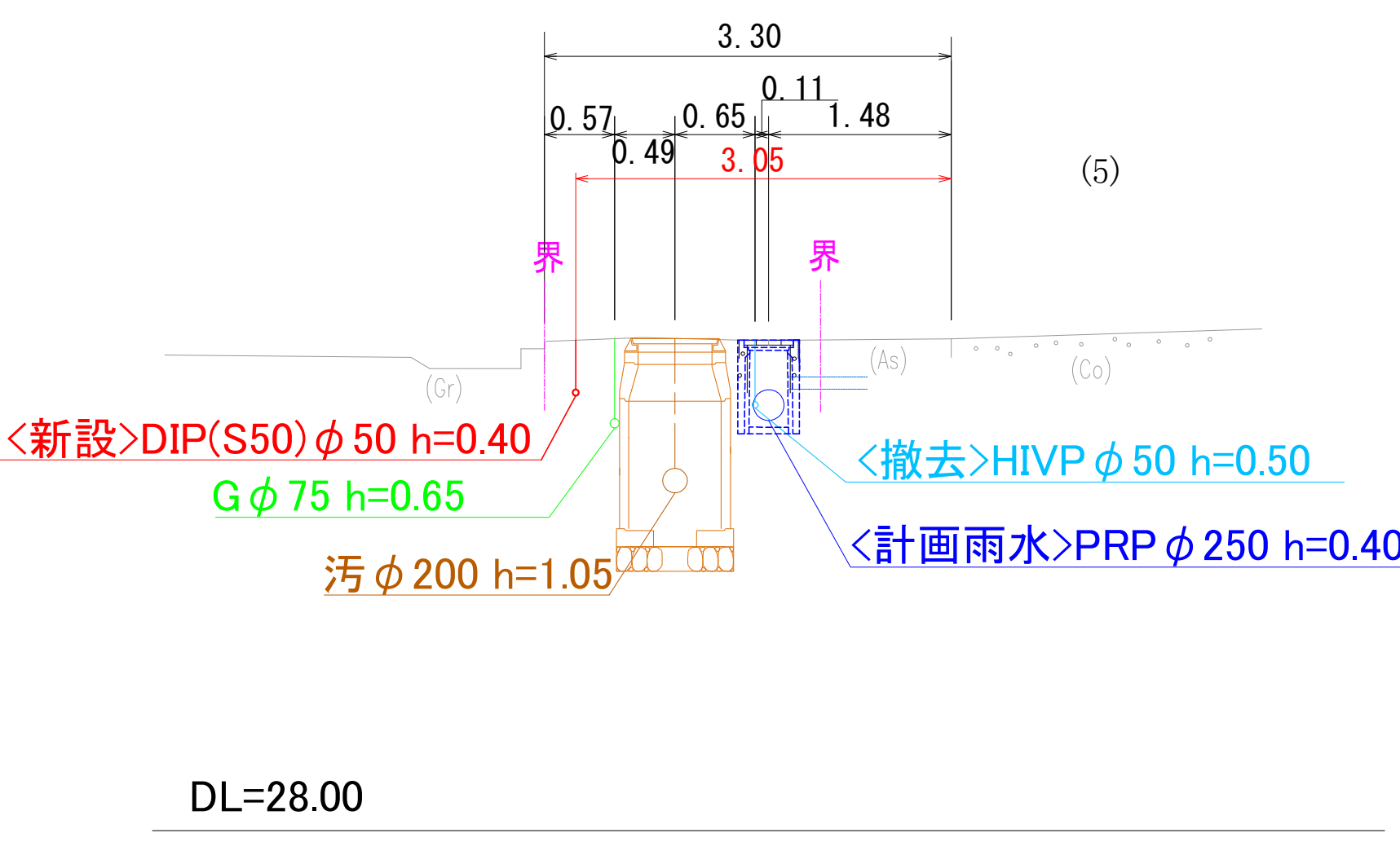
No.0+8(M2)



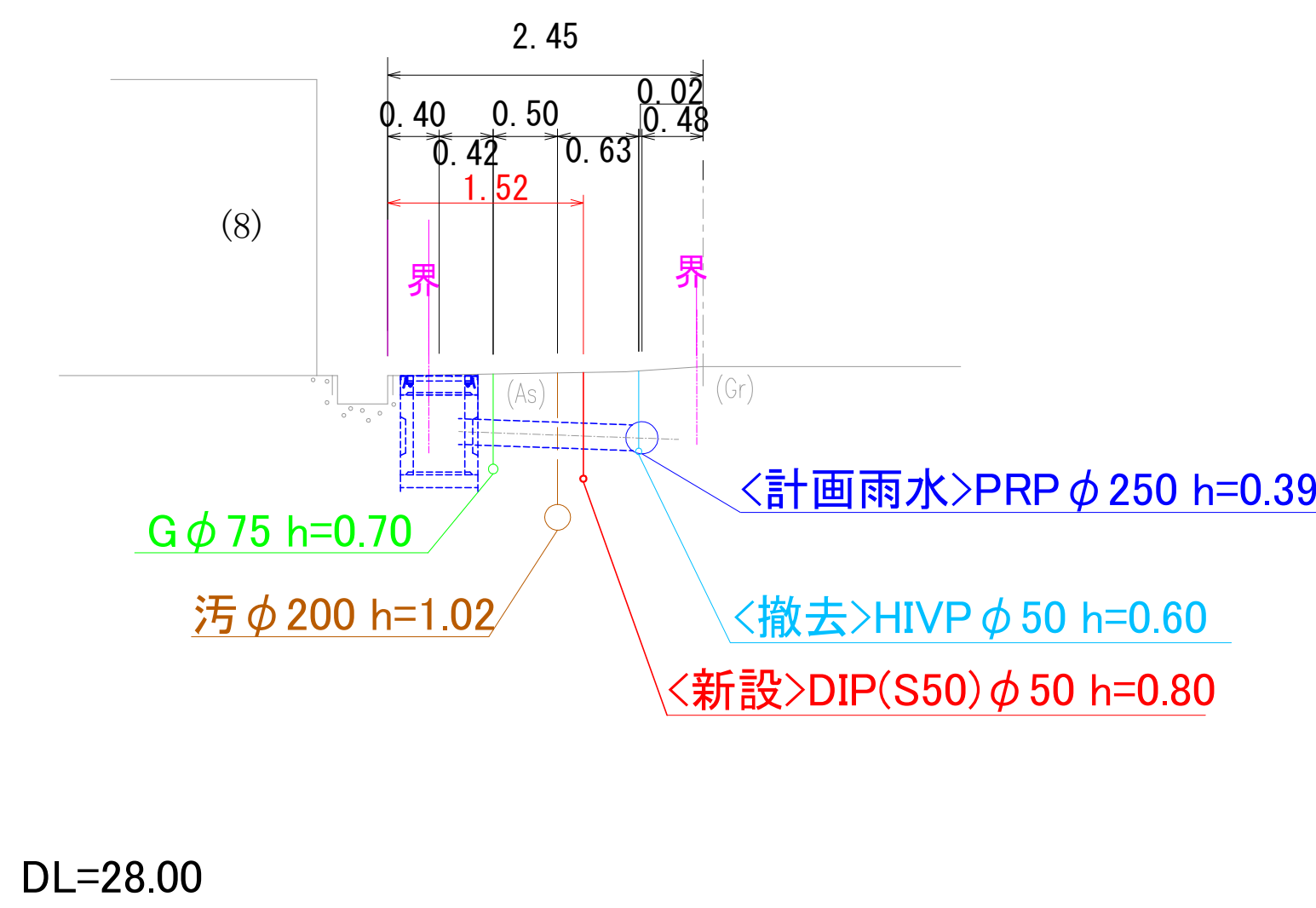
No.1+8(M3)



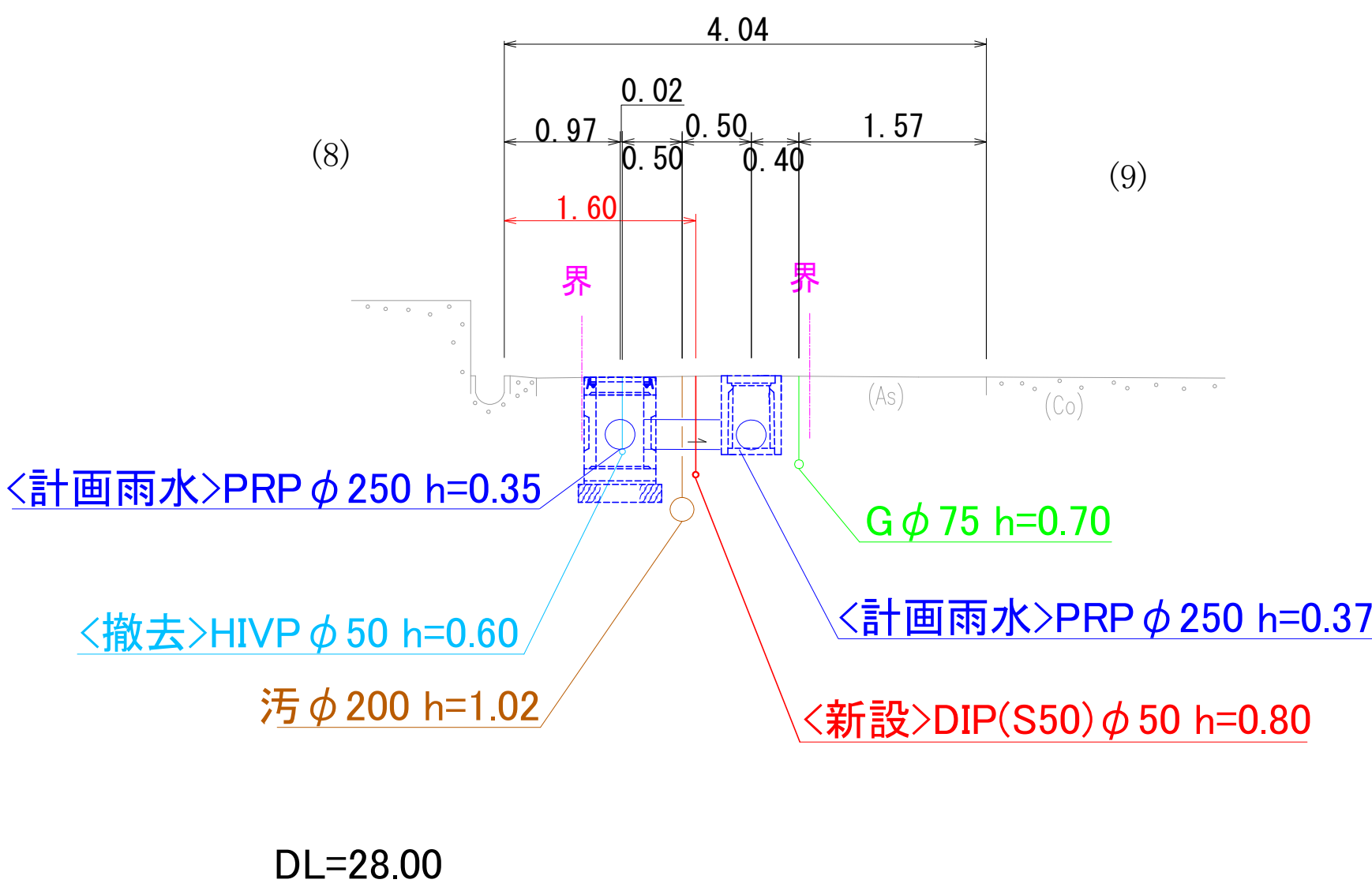
No.1+17(M4)



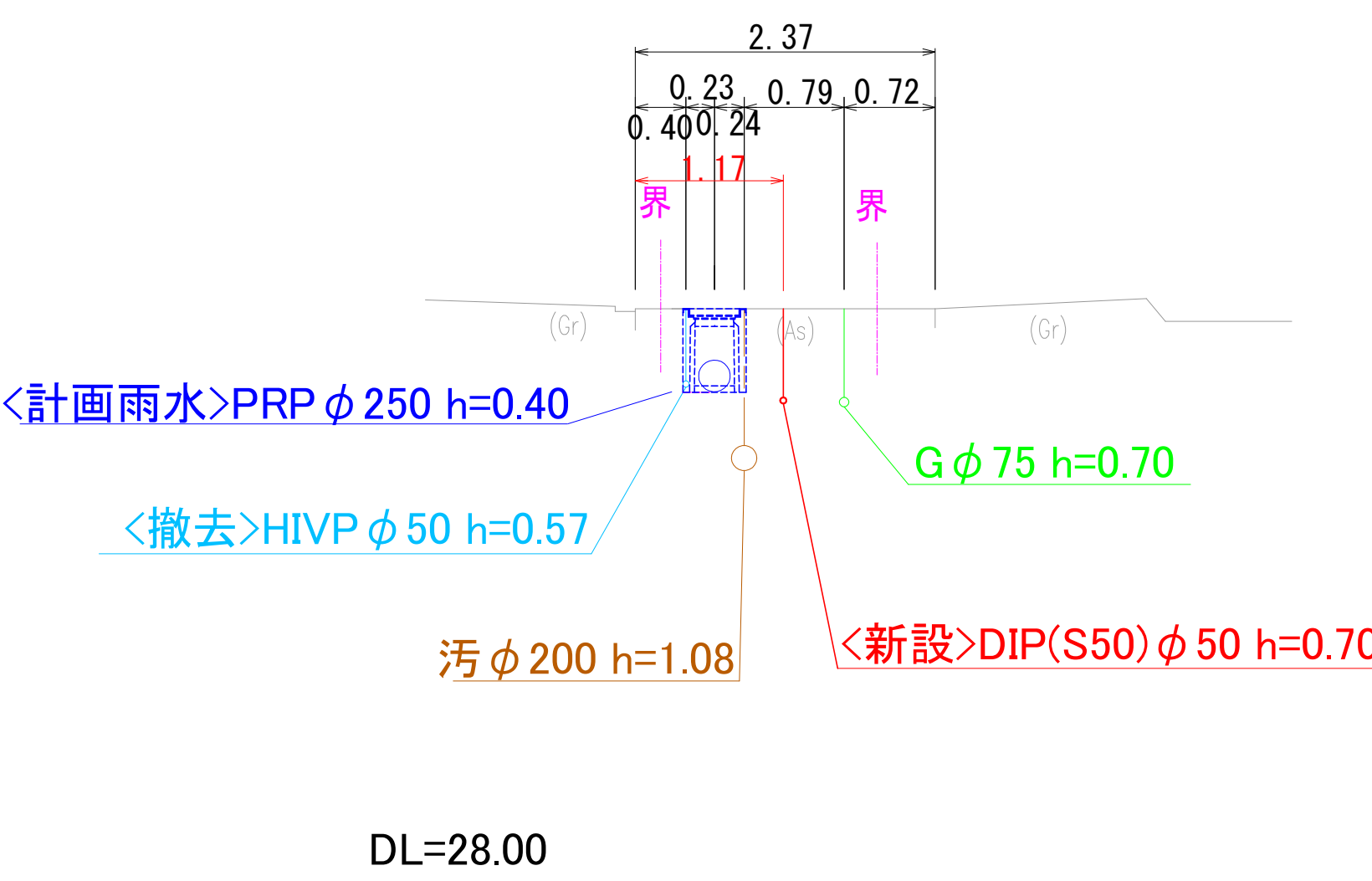
No.2+15(M5)



No.3+9(M6,7)



No.3+19(M8)



工 事 番 号		07-501	
工 事 名			
郡家本町地区(公下浸水第10工区)配水管移設工事			
図 面 名		横断図	2枚の内 2枚
施工年度及び工事種別		令和7年度 移設工事	
高 槻 市 水 道 部 管 路 整 備 課			