

市 議 会

1 概 況

昭和18年の市制施行後、市議会は30人の議員定数で推移したが、昭和46年2月臨時会で高槻市議会議員定数についての人口の適用の特例に関する条例を可決、同年4月25日の一般選挙から適用し、議員定数は36人となった。昭和50年1月臨時会で高槻市議会議員の定数を減少する条例を可決し、法定数は48人に対し、定数は40人となった。平成9年3月定例会で高槻市議会議員の定数を減少する条例の一部改正を可決、定数を36人とした。平成14年12月定例会で高槻市議会議員定数条例を可決したが、定数は従前どおりとする36人とした。平成26年3月定例会で高槻市議会議員定数条例の一部改正を可決、定数を34人とし、平成27年4月26日の一般選挙から適用した。

2 議会活動状況

(1) 常任委員会

名 称	定数	所 管
総務消防	人 8	議会事務局、危機管理室、総合戦略部、総務部、会計課、消防本部、選挙管理委員会、公平委員会、監査委員及び固定資産評価審査委員会の所管に属する事務に関する調査並びに議案、請願及び陳情等の審査を行う
市民都市	9	市民生活環境部及び都市創造部の所管に属する事務に関する調査並びに議案、請願及び陳情等の審査を行う
福祉企業	9	健康福祉部、子ども未来部、交通部及び水道部の所管に属する事務に関する調査並びに議案、請願及び陳情等の審査を行う
文教にぎわい	8	街にぎわい部、教育委員会及び農業委員会の所管に属する事務に関する調査並びに議案、請願及び陳情等の審査を行う

(2) 特別委員会

名 称	定数	審 査 内 容
市街地整備促進	人 9	・JR高槻駅周辺整備について ・富田地区のまちづくりについて
新名神・交通体系等対策	9	・新名神高速道路の整備促進について ・新名神高速道路等の沿道まちづくりについて ・環状幹線道路等の整備促進について
史跡整備・活用等	8	・高槻城公園等の整備について ・歴史遺産を活用したまちづくりについて
地方分権推進	8	・地方分権改革の推進に向けた取組について ・広域行政推進に係る諸課題について
決算審査	10	・一般会計、特別会計、企業会計の決算審査について

(3) 議会運営委員会

定数	所 管
6人	議会の運営に関する事項・議会の会議規則、委員会に関する条例等に関する事項・議長の諮問に関する事項について調査を行い、議案、請願及び陳情等を審査する

(4) 議決状況

(令和6年度)

		令和6年				令和7年	合計
		第2回臨時会	第3回定例会	第4回定例会	第5回定例会	第1回定例会	
条例	制定			2		2	4
	改正		4	7	3	16	30
	廃止						
予算			1	6	5	16	28
決算					10		10
請負契約			5	1		3	9
専決処分報告		1			1		2
人事	同意	1	3	1		1	6
	選挙	3			2		5
	その他	4	1		1		6
意見書			1	2	2	2	7
決議							
請願							
その他		1	1	1	1	2	6
合計		10	16	20	25	42	113

(5) 本会議の開会状況

(令和6年度)

	第2回臨時会	第3回定例会	第4回定例会	第5回定例会	第1回定例会	計
会期日数	3	20	17	17	28	85
開議日数	2	4	4	4	6	20
会議実時間	1時間35分	15時間11分	17時間16分	15時間09分	22時間22分	71時間33分
傍聴者数	0	101	70	50	98	319

(6) 常任委員会等の開会状況 (令和6年度)

	開議日数	会議実時間	傍聴者数
総務消防 (協議会)	5日 (3日)	3時間36分 (0時間54分)	2人
市民都市 (協議会)	5日 (3日)	3時間32分 (0時間23分)	3人
福祉企業 (協議会)	5日 (4日)	5時間06分 (1時間25分)	4人
文教にぎわい (協議会)	5日 (3日)	4時間34分 (0時間35分)	6人
議会運営 (協議会)	18日 (0日)	5時間30分 —	1人
計 (協議会)	38日 (13日)	22時間18分 (3時間17分)	16人
全員協議会	0日	—	—
議会だより	12日	5時間47分	—

(7) 特別委員会の開会状況 (令和6年度)

	開議日数	会議実時間	傍聴者数
市街地整備 促進	2日	0時間45分	0人
新名神・交通 体系等対策	2日	0時間56分	1人
史跡整備・ 活用等	2日	0時間52分	1人
地方分権推進	2日	0時間39分	2人
決算審査	5日	17時間17分	0人
計	13日	20時間29分	4人

() 内は協議会の開会状況

※ 協議会の傍聴者数については集計していない。

3 議会費予算

(単位：千円)

科目	年度	令和7年度		令和6年度		比較増減	伸び率
		当初予算額	構成比	当初予算額	構成比		
報酬		274,505	41.75%	274,368	41.37%	137	0.05%
給料		53,154	8.08%	52,373	7.90%	781	1.49%
職員手当等		170,357	25.91%	164,498	24.80%	5,859	3.56%
共済費		89,522	13.62%	94,212	14.21%	-4,690	-4.98%
報償費		348	0.05%	368	0.06%	-20	-5.43%
旅費		14,120	2.15%	17,146	2.59%	-3,026	-17.65%
交際費		480	0.07%	480	0.07%	0	0.00%
需用費		8,519	1.30%	8,719	1.31%	-200	-2.29%
役務費		4,166	0.63%	3,882	0.59%	284	7.32%
委託料		9,099	1.38%	8,996	1.36%	103	1.14%
使用料及び賃借料		1,271	0.19%	1,300	0.20%	-29	-2.23%
備品購入費		1,630	0.25%	6,520	0.98%	-4,890	-75.00%
負担金補助及び交付金		30,271	4.60%	30,337	4.57%	-66	-0.22%
合計		657,442	100.00%	663,199	100.00%	-5,757	-0.87%
対一般会計比率		0.4%		0.5%			

※ 構成比及び増減率は、端数処理のため合計と不突合が生じる場合がある。

4 報酬・期末手当等

(1) 議員報酬改定状況 (年月日は適用日)

役職名	H12.5.22	H6.10.1	H4.10.1
議長	750,000	750,000	700,000
副議長	710,000	710,000	660,000
常任委員長	680,000	680,000	630,000
議会運営委員長	680,000	—	—
議員	660,000	660,000	610,000

(単位：円)

(2) 議員期末手当支給状況

年度 区分	R6	R5	R4
	夏期	2.225	2.175
年末	2.325	2.175	2.225

(単位：か月)

(3) 旅費

ア 宿泊を要する旅費 (H23.7.15)

鉄道賃	運賃(グリーンを含む)
宿泊料	13,000円
日当	3,000円
車賃	実費

※ 船賃は、鉄道賃に準じる

ウ 行政視察旅費

会派(年間1人当たり)	200,000円以内	常任委員会等(議員1人当たり)	85,000円以内
-------------	------------	-----------------	-----------

イ 日帰り旅行の日当

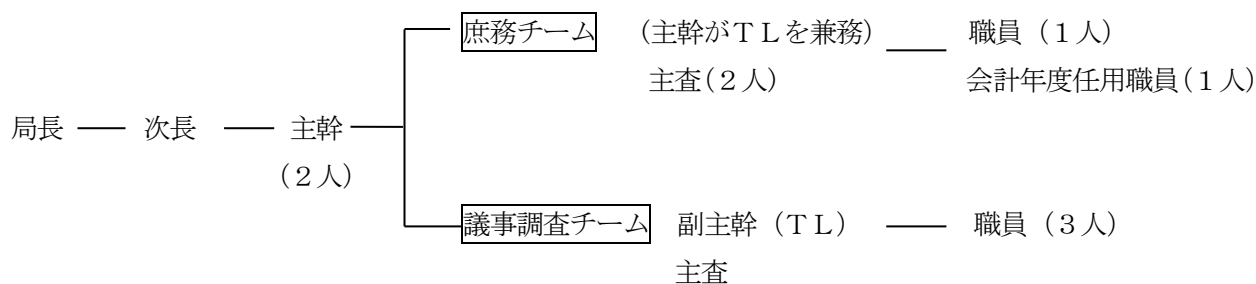
片道100km以上	1,500円
片道300km以上	3,000円

(4) 政務活動費

議員の政務活動に必要な経費として、議員1人につき月額70,000円を交付している。

5 議会事務局

組織（定数15人、現員数12人、会計年度任用職員1人）



6 議会広報・会議録等

(1) 市議会だより

議会の活動状況を市民に周知するため、たかつき市議会だより、点字版たかつき市議会だより、声のたかつき市議会だより、手話のたかつき市議会だよりを発行している。

(2) 高槻市議会会議録

地方自治法第123条第1項の規定に基づき、高槻市議会会議録を調製している。

(3) 会議録検索システム

議会の活性化と市民に開かれた議会を目指すとともに、過去の発言のスムーズな検索により、議員活動及び執行機関の事務に資するため、会議録検索システムを稼働している。

（平成4年以降の本会議記録及び常任・特別委員会記録を収容）

(4) インターネットによる議会情報の発信

ホームページの中に、「高槻市議会」のコーナーを設置し、議会の概要や議員の紹介を始め、議会の日程、議決結果、表決結果、本会議映像ライブ配信、本会議録画映像配信、会議録検索、政務活動費、議会交際費、行政視察の概要などの議会情報を発信している。

7 議会図書室

蔵書数

（令和7年10月1日現在）

分類	総記	哲学	歴史	社会科学	自然科学	技術	産業	芸術	言語	文学	合計
冊数	76	0	49	2,192	47	93	42	6	42	1	2,548

8 歴代市議会正副議長

(1) 歴代市議会議長

代	氏名	就任年月日	代	氏名	就任年月日
1	磯村 彌右衛門	昭18. 2. 15～昭20. 10. 16	40	新家 末吉	昭63. 7. 5～平元. 6. 27
2	津田 義一	昭20. 11. 2～昭22. 4. 19	41	村田 君江	平元. 6. 27～平2. 6. 22
3	河原 吉蔵	昭22. 5. 13～昭24. 8. 3	42	伊川 二郎	平2. 6. 22～平3. 4. 30
4	高谷 多一	昭24. 8. 3～昭25. 5. 26	43	高須賀 嘉章	平3. 5. 21～平4. 5. 19
5	吉田 米次郎	昭25. 6. 23～昭26. 4. 3	44	川上 忠男	平4. 5. 19～平4. 12. 21
6	三上 子一	昭26. 5. 8～昭26. 6. 29	45	伊川 二郎	平4. 12. 21～平6. 5. 17
7	河原 吉蔵	昭26. 6. 29～昭27. 11. 29	46	小野 貞雄	平6. 5. 17～平7. 4. 30
8	中井 与次郎	昭27. 11. 29～昭30. 2. 22	47	久保 隆夫	平7. 5. 22～平8. 5. 21
9	中島 悌次	昭30. 2. 22～昭30. 4. 30	48	段野 啓三	平8. 5. 21～平9. 5. 20
10	福家 武志	昭30. 5. 13～昭31. 6. 11	49	須磨 章	平9. 5. 20～平10. 5. 21
11	福家 武志	昭31. 6. 11～昭32. 7. 24	50	源久 忠仁	平10. 5. 21～平11. 4. 30
12	松田 長十郎	昭32. 7. 24～昭33. 7. 28	51	石橋 守	平11. 5. 19～平12. 5. 22
13	入江 仙太郎	昭33. 7. 28～昭34. 4. 30	52	池下 節夫	平12. 5. 22～平13. 5. 23
14	西川 茂	昭34. 5. 20～昭35. 6. 23	53	川口 雅夫	平13. 5. 23～平14. 5. 21
15	西川 茂	昭35. 6. 23～昭36. 6. 21	54	根来 勝利	平14. 5. 21～平15. 4. 30
16	富松 一雄	昭36. 6. 21～昭37. 6. 18	55	久保 隆夫	平15. 5. 20～平16. 5. 17
17	富松 一雄	昭37. 6. 18～昭38. 4. 30	56	岩 為俊	平16. 5. 17～平17. 5. 17
18	富松 一雄	昭38. 5. 13～昭38. 9. 1	57	稲垣 芳広	平17. 5. 17～平18. 5. 15
19	土井 新次	昭38. 9. 25～昭39. 8. 19	58	新家 末吉	平18. 5. 15～平19. 4. 30
20	本田 正治	昭39. 8. 19～昭40. 6. 29	59	藤田 頼夫	平19. 5. 22～平20. 5. 21
21	入江 仙太郎	昭40. 6. 29～昭42. 4. 30	60	岡本 茂	平20. 5. 21～平21. 5. 20
22	川瀬 義一	昭42. 5. 11～昭43. 6. 25	61	源久 忠仁	平21. 5. 20～平22. 5. 19
23	川瀬 義一	昭43. 6. 25～昭44. 7. 1	62	久保 隆	平22. 5. 19～平23. 4. 30
24	土井 新次	昭44. 7. 1～昭46. 4. 30	63	久保 隆夫	平23. 5. 24～平24. 5. 16
25	江西 克己	昭46. 5. 21～昭47. 7. 1	64	中浜 実	平24. 5. 16～平25. 5. 15
26	森谷 定一	昭47. 7. 2～昭48. 7. 2	65	藤田 頼夫	平25. 5. 15～平26. 5. 21
27	柿本 俊夫	昭48. 7. 2～昭49. 6. 27	66	角 芳春	平26. 5. 21～平27. 4. 30
28	宮路 一夫	昭49. 6. 27～昭50. 4. 30	67	灰垣 和美	平27. 5. 26～平28. 5. 18
29	中西 繁雄	昭50. 5. 19～昭51. 6. 29	68	橋本 紀子	平28. 5. 18～平29. 5. 15
30	大前 英世	昭51. 6. 29～昭53. 6. 29	69	山口 重雄	平29. 5. 15～平30. 5. 16
31	松本 敏夫	昭53. 6. 29～昭54. 4. 3	70	福井 浩二	平30. 5. 16～平31. 4. 30
32	北井 清	昭54. 5. 18～昭55. 7. 3	71	吉田 章浩	令元. 5. 21～令2. 5. 20
33	尾崎 清	昭55. 7. 3～昭56. 6. 26	72	福井 浩二	令2. 5. 20～令3. 5. 18
34	平野 一郎	昭56. 6. 26～昭58. 4. 30	73	吉田 忠則	令3. 5. 18～令4. 5. 16
35	藤川 和夫	昭58. 5. 19～昭59. 7. 5	74	山口 重雄	令4. 5. 16～令5. 4. 30
36	柿本 俊夫	昭59. 7. 5～昭60. 7. 3	75	笹内 和志	令5. 5. 23～令6. 5. 15
37	柳瀬 清	昭60. 7. 3～昭61. 6. 26	76	平田 裕也	令6. 5. 15～令7. 5. 12
38	島田 勝	昭61. 6. 26～昭62. 4. 30	77	久保 隆	令7. 5. 12～
39	竹本 寿雄	昭62. 5. 20～昭63. 7. 5			

(2) 歴代市議会副議長

代	氏名	就退任年月日	代	氏名	就退任年月日
1	矢ノ向 安次郎	昭18. 2. 15～昭20. 11. 2	41	円 実 義 雄	昭62. 5. 20～昭63. 7. 5
2	服 部 巖	昭20. 11. 29～昭22. 4. 19	42	小 野 貞 雄	昭63. 7. 5～平元. 6. 27
3	四 本 潔	昭22. 5. 13～昭23. 3. 18	43	山 本 五 一	平元. 6. 27～平 2. 6. 22
4	藪 重 孝	昭23. 3. 19～昭24. 8. 3	44	渡 辺 峯 子	平 2. 6. 22～平 3. 4. 30
5	松 田 長十郎	昭24. 8. 3～昭25. 5. 26	45	須 磨 章	平 3. 5. 21～平 4. 5. 19
6	岡 山 進	昭25. 6. 23～昭26. 4. 3	46	池 下 節 夫	平 4. 5. 19～平 5. 5. 18
7	棚 川 善之助	昭26. 5. 8～昭26. 6. 29	47	源 久 忠 仁	平 5. 5. 18～平 6. 5. 17
8	中 島 悌 次	昭26. 6. 29～昭27. 11. 29	48	段 野 啓 三	平 6. 5. 17～平 7. 4. 30
9	田 中 弥之助	昭27. 11. 29～昭29. 5. 19	49	根 来 勝 利	平 7. 5. 22～平 8. 5. 21
10	奥 野 市 蔵	昭29. 5. 19～昭30. 2. 22	50	川 口 雅 夫	平 8. 5. 21～平 9. 5. 20
11	榊 原 一 雄	昭30. 2. 22～昭30. 4. 30	51	石 橋 守	平 9. 5. 20～平10. 5. 21
12	橋 岡 義 一	昭30. 5. 14～昭31. 6. 11	52	堀 田 和 喜	平10. 5. 21～平11. 4. 30
13	長 束 栄 次	昭31. 6. 11～昭32. 7. 24	53	岩 為 俊	平11. 5. 19～平12. 5. 22
14	日 高 佐太郎	昭32. 7. 24～昭33. 7. 28	54	筒 井 俊 雄	平12. 5. 22～平13. 5. 23
15	吉 田 利 明	昭33. 7. 28～昭34. 4. 30	55	市 田 忠 夫	平13. 5. 23～平14. 5. 21
16	山 川 耕 作	昭34. 5. 20～昭35. 6. 23	56	稲 垣 芳 広	平14. 5. 21～平15. 4. 30
17	小 松 秀 則	昭35. 6. 23～昭36. 6. 21	57	藤 田 頼 夫	平15. 5. 20～平16. 5. 17
18	島 埜 三 郎	昭36. 6. 21～昭37. 6. 18	58	林 啓 二	平16. 5. 17～平17. 5. 17
19	坂 元 健 児	昭37. 6. 18～昭 38. 4. 30	59	岡 本 茂	平17. 5. 17～平18. 5. 15
20	藤 飯 伊 次	昭38. 5. 13～昭38. 9. 26	60	久 保 隆	平18. 5. 15～平19. 4. 30
21	藤 飯 伊 次	昭38. 9. 26～昭39. 8. 19	61	角 芳 春	平19. 5. 22～平20. 5. 21
22	田 宮 佐	昭39. 8. 19～昭40. 6. 29	62	福 井 浩 二	平20. 5. 21～平21. 5. 20
23	川 瀬 義 一	昭40. 6. 29～昭42. 4. 30	63	三 本 登	平21. 5. 20～平22. 5. 19
24	川 上 由 次	昭42. 5. 11～昭43. 6. 25	64	中 浜 実	平22. 5. 19～平23. 4. 30
25	清 水 正 一	昭43. 6. 25～昭44. 7. 1	65	奥 田 美智子	平23. 5. 24～平24. 5. 16
26	佐 竹 春 善	昭44. 7. 1～昭45. 9. 30	66	灰 垣 和 美	平24. 5. 26～平25. 5. 15
27	柿 本 俊 夫	昭45. 10. 5～昭46. 4. 30	67	山 口 重 雄	平25. 5. 15～平26. 5. 21
28	中 西 繁 雄	昭46. 5. 21～昭48. 7. 2	68	橋 本 紀 子	平26. 5. 21～平27. 4. 30
29	松 本 敏 夫	昭48. 7. 2～昭49. 6. 27	69	野々上 愛	平27. 5. 26～平28. 5. 18
30	石 垣 一 夫	昭49. 6. 27～昭50. 4. 1	70	吉 田 章 浩	平28. 5. 18～平29. 5. 15
31	池 下 佐一郎	昭50. 5. 19～昭51. 6. 29	71	吉 田 忠 則	平29. 5. 15～平30. 5. 16
32	尾 崎 清	昭51. 6. 29～昭53. 6. 2	72	笹 内 和 志	平30. 5. 16～平31. 4. 30
33	藤 川 和 夫	昭53. 6. 29～昭54. 4. 30	73	岡 井 寿美代	令元. 5. 21～令 2. 5. 20
34	島 田 勝	昭54. 5. 18～昭55. 7. 3	74	吉 田 稔 弘	令 2. 5. 20～令 3. 5. 18
35	岡 野 実	昭55. 7. 3～昭56. 6. 26	75	平 田 裕 也	令 3. 5. 18～令 4. 5. 16
36	寿 賀 和 秀	昭56. 6. 26～昭58. 4. 30	76	真 鍋 宗一郎	令 4. 5. 16～令 5. 4. 30
37	竹 本 寿 雄	昭58. 5. 19～昭59. 7. 5	77	森 本 信 之	令 5. 5. 23～令 6. 5. 15
38	村 田 君 江	昭59. 7. 5～昭60. 7. 3	78	三 井 泰 之	令 6. 5. 15～令 7. 5. 12
39	川 上 忠 男	昭60. 7. 3～昭61. 6. 26	79	五十嵐 秀 城	令 7. 5. 12～
40	鳥 本 高 男	昭61. 6. 26～昭62. 4. 30			