

## 1 6 選挙及び公務員

## 16 選挙及び公務員

- 16-1 投票区別選挙人名簿登録者数
- 16-2 選挙の執行状況
- 16-3-1 市議会(1)本会議の開会状況及び議決案件数
- 16-3-2 市議会(2)委員会の開会状況
- 16-4 市職員数の状況
- 16-5 市民相談の件数
- 16-6 窓口事務処理状況
- 16-7 行政機構図

16－1 投票区別選挙人名簿登録者数

(各年9月定時登録日現在)

年次・投票区	総数	男	女	投票区別	総数	男	女
令和3年	295,348	139,202	156,146	(33) 檜田支所	317	146	171
4	294,181	138,507	155,674	(34) 第二中学校	3,963	1,851	2,112
5	293,148	137,880	155,268	(35) 日吉台小学校	5,916	2,783	3,133
6	292,096	137,163	154,933	(36) 第九中学校	3,991	1,828	2,163
令和7年	290,937	136,481	154,456	(37) 淀の原町公民館	4,408	2,036	2,372
				(38) 柳川小学校	5,819	2,721	3,098
(1) 高槻小学校	3,960	1,861	2,099	(39) 玉川橋団地第2集会所	2,889	1,372	1,517
(2) 松原幼稚園	6,222	2,844	3,378	(40) 市役所	6,593	3,112	3,481
(3) 第六中学校	5,016	2,383	2,633	(41) 大冠北第2コミュニティセンター	6,447	2,958	3,489
(4) 城内公民館	3,421	1,592	1,829	(42) 西大冠コミュニティセンター	5,982	2,838	3,144
(5) 子育て総合支援センター	3,787	1,722	2,065	(43) 竹の内小学校	5,953	2,897	3,056
(6) 住民会館まきたセンター	2,729	1,302	1,427	(44) 柱本小学校	3,601	1,678	1,923
(7) 土室小学校	4,584	2,168	2,416	(45) 津之江小学校	4,803	2,314	2,489
(8) 芥川小学校	5,964	2,776	3,188	(46) 冠コミュニティセンター	5,958	2,856	3,102
(9) 芥川公民館	3,714	1,777	1,937	(47) 北清水小学校	3,120	1,433	1,687
(10) 川西小学校	4,110	1,950	2,160	(48) 真上公民館	5,926	2,764	3,162
(11) 磐手公民館	6,652	3,145	3,507	(49) 郡家小学校	7,184	3,372	3,812
(12) 古曽部町自治会館	4,946	2,336	2,610	(50) 寿栄コミュニティセンター	3,132	1,474	1,658
(13) 成合公民館	541	263	278	(51) 赤大路小学校	5,649	2,645	3,004
(14) 川久保交流センター	45	17	28	(52) 庄所コミュニティセンター	4,741	2,256	2,485
(15) 清水コミュニティセンター	5,242	2,417	2,825	(53) 南平台小学校	4,748	2,153	2,595
(16) 原公民館	957	465	492	(54) 芝谷中学校	4,917	2,251	2,666
(17) 萩谷公民館	134	71	63	(55) 日吉台公民館	4,081	1,896	2,185
(18) 如是公民館	5,810	2,789	3,021	(56) 芝生幼稚園	6,981	3,405	3,576
(19) 第三中学校	5,670	2,495	3,175	(57) 大冠小学校	3,493	1,554	1,939
(20) 桜ヶ丘公民館	2,171	1,003	1,168	(58) 玉川牧田コミュニティセンター	2,646	1,176	1,470
(21) 第四中学校	7,014	3,310	3,704	(59) 阿武山小学校	4,372	2,028	2,344
(22) 阿武野小学校	6,134	2,988	3,146	(60) 山手町公民館	3,101	1,459	1,642
(23) 春日ふれあい文化センター	3,676	1,738	1,938	(61) 安岡寺小学校	3,405	1,551	1,854
(24) 桜台小学校	5,820	2,693	3,127	(62) 堤運動広場体育館	2,753	1,246	1,507
(25) 南大冠小学校	7,074	3,280	3,794	(63) 寿町公民館	4,174	1,968	2,206
(26) 五領小学校	5,679	2,705	2,974	(64) 津之江会館	3,476	1,691	1,785
(27) 五領中学校	1,127	518	609	(65) 北清水公民館	3,017	1,371	1,646
(28) 三箇牧支所	1,314	626	688	(66) 真上小学校	3,413	1,641	1,772
(29) 唐崎公民館	2,155	1,064	1,091	(67) 阿武山中学校	3,710	1,764	1,946
(30) 富田小学校	3,390	1,639	1,751	(68) 旧天神山図書館	4,334	2,044	2,290
(31) 総持寺団地集会所	1,478	662	816	(69) 西阿武野コミュニティセンター	4,579	2,205	2,374
(32) 富田支所	2,897	1,404	1,493	(70) 関西大 高槻ミューズキャンパス	3,912	1,741	2,171

1)投票所は、令和7年参議院議員通常選挙時を指す。

## 16-2 選挙の執行状況

(令和7年9月末現在)

執行年月日				選挙当日の有権者数			投票者数			投票率		
				総数	男	女	総数	男	女	総数	男	女
				衆議院議員総選挙								
平成	21.	8.	30 (小選挙区)	291,664	139,238	152,426	204,830	98,190	106,640	70.23	70.52	69.96
	21.	8.	30 (比例代表)	291,664	139,238	152,426	204,635	98,126	106,509	70.16	70.47	69.88
	24.	12.	16 (小選挙区)	290,616	138,110	152,506	184,106	88,326	95,780	63.35	63.95	62.80
	24.	12.	16 (比例代表)	290,616	138,110	152,506	184,062	88,314	95,748	63.34	63.94	62.78
	26.	12.	14 (小選挙区)	289,882	137,159	152,723	167,021	80,374	86,647	57.62	58.60	56.73
	26.	12.	14 (比例代表)	289,882	137,159	152,723	166,981	80,373	86,608	57.60	58.60	56.71
	29.	10.	22 (小選挙区)	295,442	139,546	155,896	164,576	78,413	86,163	55.71	56.19	55.27
	29.	10.	22 (比例代表)	295,442	139,546	155,896	164,553	78,397	86,156	55.70	56.18	55.27
令和	3.	10.	31 (小選挙区)	294,749	138,845	155,904	185,357	86,764	98,593	62.89	62.49	63.24
	3.	10.	31 (比例代表)	294,749	138,845	155,904	185,320	86,749	98,571	62.87	62.48	63.23
				参議院議員通常選挙								
平成	25.	7.	21 (選挙区)	291,373	138,300	153,073	161,596	78,515	83,081	55.46	56.77	54.28
	25.	7.	21 (比例代表)	291,373	138,300	153,073	161,569	78,499	83,070	55.45	56.76	54.27
	28.	7.	10 (選挙区)	295,801	139,878	155,923	164,113	78,937	85,176	55.48	56.43	54.63
	28.	7.	10 (比例代表)	295,801	139,878	155,923	164,088	78,938	85,150	55.47	56.43	54.61
令和	元.	7.	21 (選挙区)	294,859	139,224	155,635	152,574	73,500	79,074	51.74	52.79	50.81
	元.	7.	21 (比例代表)	294,859	139,224	155,635	152,542	73,490	79,052	51.73	52.79	50.79
令和	4.	7.	10 (選挙区)	293,887	138,399	155,488	168,239	79,329	88,910	57.25	57.32	57.18
	4.	7.	10 (比例代表)	293,887	138,399	155,488	168,213	79,318	88,895	57.24	57.31	57.17
令和	7.	7.	20 (選挙区)	290,569	136,243	154,326	181,781	86,319	95,462	62.56	63.36	61.86
	7.	7.	20 (比例代表)	290,569	136,243	154,326	181,759	86,308	95,451	62.55	63.35	61.85
				府知事選挙								
平成	20.	1.	27	289,152	138,365	150,787	152,406	72,671	79,735	52.71	52.52	52.88
	23.	11.	27	288,046	136,986	151,060	149,065	71,986	77,079	51.75	52.55	51.03
	27.	11.	22	286,699	135,296	151,403	129,947	63,097	66,850	45.33	46.64	44.15
	31.	4.	7	293,118	138,336	154,782	154,612	73,141	81,471	52.75	52.87	52.64
令和	5.	4.	9	291,110	136,836	154,274	150,885	69,417	81,468	51.83	50.73	52.81
				府議会議員選挙								
平成	19.	4.	8	287,820	137,793	150,027	119,687	56,943	62,744	41.58	41.33	41.82
	23.	4.	10	287,498	136,769	150,729	132,588	63,415	69,173	46.12	46.37	45.89
	27.	4.	12	285,740	134,955	150,785	129,271	61,636	67,635	45.24	45.67	44.86
	31.	4.	7	293,120	138,337	154,783	153,952	72,842	81,110	52.52	52.66	52.40
令和	5.	4.	9	291,110	136,836	154,274	150,580	69,250	81,330	51.73	50.61	52.72
				市長選挙								
平成	19.	4.	22	288,278	138,049	150,229	141,329	65,957	75,372	49.03	47.78	50.17
	23.	4.	24	287,241	136,620	150,621	147,826	69,282	78,544	51.46	50.71	52.15
	27.	4.	26	285,555	134,841	150,714	137,032	63,924	73,108	47.99	47.41	48.51
	31.	4.	21	293,347	138,458	154,889		無投票				
令和	5.	4.	23	291,293	136,971	154,322	148,320	67,936	80,384	50.92	49.60	52.09
				市議会議員選挙								
平成	19.	4.	22	288,278	138,049	150,229	141,413	66,001	75,412	49.05	47.81	50.20
	23.	4.	24	287,241	136,620	150,621	147,832	69,275	78,557	51.47	50.71	52.16
	27.	4.	26	285,555	134,841	150,714	137,075	63,964	73,111	48.00	47.44	48.51
	31.	4.	21	293,347	138,458	154,889	134,193	62,762	71,431	45.75	45.33	46.12
令和	5.	4.	23	291,293	136,971	154,322	148,327	67,937	80,390	50.92	49.60	52.09

1)平成28年6月より、18歳選挙権施行

資料:選挙管理委員会事務局

16－3 市 議 会

(1) 本会議の開会状況及び議決案件数

年 次	会 期 日 数	開 議 日 数	議 決 案 件 数					
			総 数	地方自治法 第96条 第1項				
				1 号 (条 例)	2 号 (予 算)	3 号 (決 算)	5 号 (契 約)	4 号、 6号～15号
令 和 2 年	81	19	212	54	43	13	10	26
3	81	19	159	48	37	14	8	18
4	80	20	147	34	39	13	11	14
5	80	18	136	36	33	11	6	9
令和 6 年	85	20	136	40	28	10	7	15

年 次	議 決 案 件 数						
	地方自治法 第96条 第2項	専決処分 報 告	人 事 事 件	報告、提出 の 受 理	意 見 書、 決 議	請 願	そ の 他
令 和 2 年	1	9	22	24	7	1	2
3	－	7	13	7	6	－	1
4	－	5	13	8	9	－	1
5	2	4	18	7	4	－	6
令和 6 年	－	3	17	7	5	－	4

資料:議会事務局

(2) 委員会の開会状況

年 次	総 数	常 任 委 員 会				議 会 運 営 委 員 会
		総務消防	市民都市	福祉企業	文教にぎわい	
令 和 2 年	56	5	5	5	5	23
3	57	5	5	5	5	22
4	53	5	5	5	5	20
5	48	5	5	5	5	15
令和 6 年	50	5	5	5	5	17

年 次	特 別 委 員 会				
	決算審査	市街地整備促進	新名神・ 交通体系等対策	史跡整備・活用等	地方分権推進
令 和 2 年	5	2	2	2	2
3	5	2	2	4	2
4	5	2	2	1	3
5	5	2	2	2	2
令和 6 年	5	2	2	2	2

資料:議会事務局

## 16-4 市職員数の状況

(各年4月1日現在)

区 分	定 数	実 数			内 訳					
		合 計	男	女	一般行政関係	技 能 労務職	教 育 公務員	消 防 関 係	企 業 関 係	
令和 3 年	2,668	2,446	1,595	851	1,588	139	96	330	293	
4	2,668	2,458	1,579	879	1,608	133	103	329	285	
5	2,668	2,472	1,576	896	1,618	131	112	326	285	
6	2,668	2,458	1,569	889	1,620	129	102	325	282	
<b>令和 7 年</b>	<b>2,668</b>	<b>2,459</b>	<b>1,562</b>	<b>897</b>	<b>1,642</b>	<b>124</b>	<b>93</b>	<b>328</b>	<b>272</b>	
市長の事務部局の職員	1,612	1,571	856	715	1,510	61	-	-	-	
議会の事務部局の職員	15	12	8	4	12	-	-	-	-	
選挙管理委員会の事務部局の職員	9	9	9	-	9	-	-	-	-	
監査委員の事務部局の職員	7	7	4	3	7	-	-	-	-	
教育委員会の事務部局の職員 (教育委員会の所管に属する 学校その他の教育機関の 事務部局の職員を含む。)	319	253	108	145	97	63	93	-	-	
農業委員会の事務部局の職員	7	7	6	1	7	-	-	-	-	
自動車運送事業の事務部局の職員	233	196	191	5	-	-	-	-	196	
水道事業の事務部局の職員	110	76	67	9	-	-	-	-	76	
消防機関の職員	356	328	313	15	-	-	-	328	-	

資料:総務部人事企画室

## 16-5 市民相談の件数

年 度	総 数	来 訪	電 話	要望書	投 書	F A X	Eメール
令和 2 年度	4,535	1,538	1,423	360	83	9	1,122
3	4,507	1,087	1,993	361	113	3	950
4	4,401	1,052	2,143	221	62	1	922
5	4,310	1,106	2,102	193	70	-	839
<b>令和 6 年度</b>	<b>4,184</b>	<b>998</b>	<b>2,115</b>	<b>174</b>	<b>74</b>	<b>9</b>	<b>814</b>

資料:市民生活環境部市民生活相談課

16－6 窓口事務処理状況

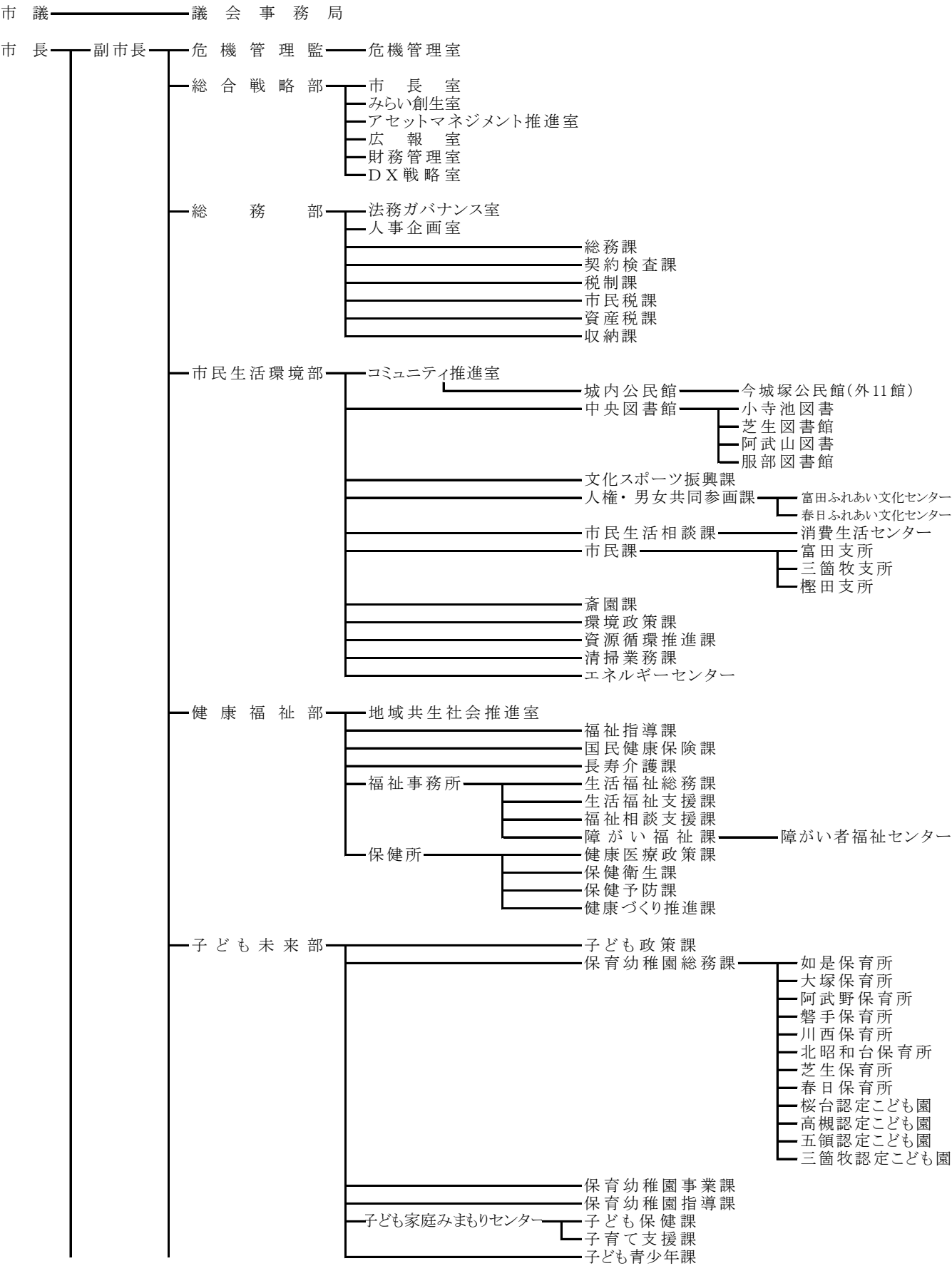
(指数 令和2年度＝100)

区 分		令和2年度		令和3年度		令和4年度		令和5年度		令和6年度	
		件数	指数	件数	指数	件数	指数	件数	指数	件数	指数
総 数		461,633	100.0	448,933	97.2	466,375	101.0	452,893	98.1	441,250	95.6
請 求 関 係	小 計	393,468	100.0	382,287	97.2	398,718	101.3	386,249	98.2	373,666	95.0
	戸 籍 ( 謄 本 ・ 抄 本 ・ 証 明 )	67,705	100.0	69,598	102.8	75,040	110.8	83,114	122.8	94,508	139.6
	住 民 票 ( 謄 本 ・ 抄 本 ・ 閲 覧 )	154,727	100.0	147,166	95.1	149,097	96.4	140,252	90.6	135,491	87.6
	戸籍附票(謄本・抄本)	16,070	100.0	16,705	104.0	17,484	108.8	18,890	117.5	17,548	109.2
	印 鑑 登 録 証 交 付	10,543	100.0	9,566	90.7	9,631	91.3	9,429	89.4	9,379	89.0
	印 鑑 証 明	88,654	100.0	80,395	90.7	77,598	87.5	78,798	88.9	77,819	87.8
	記 載 事 項 証 明 ・ 身 分 証 明 他 (年金現況証明含む)	9,286	100.0	10,207	109.9	10,414	112.1	10,584	114.0	10,351	111.5
	自 動 車 臨 時 運 行 許 可	689	100.0	701	101.7	614	89.1	706	102.5	696	101.0
	マイナンバーカード	45,565	100.0	47,757	104.8	58,733	128.9	44,375	97.4	27,735	60.9
	広 域 交 付 の 住 民 票	229	100.0	192	83.8	107	46.7	101	44.1	139	60.7
届 出 関 係	小 計	68,165	100.0	66,646	97.8	67,657	99.3	66,644	97.8	67,584	99.1
	戸籍関係(出生等)届	14,418	100.0	14,567	101.0	14,507	100.6	14,069	97.6	14,638	101.5
	転 入 届	8,590	100.0	7,902	92.0	8,800	102.4	8,554	99.6	8,967	104.4
	転 出 届	8,505	100.0	8,591	101.0	8,716	102.5	8,774	103.2	8,590	101.0
	転居・変更(他)届	16,075	100.0	15,921	99.0	16,058	99.9	15,933	99.1	16,052	99.9
	印鑑届(登録・廃止)	20,577	100.0	19,665	95.6	19,576	95.1	19,314	93.9	19,337	94.0

資料: 市民生活環境部市民課

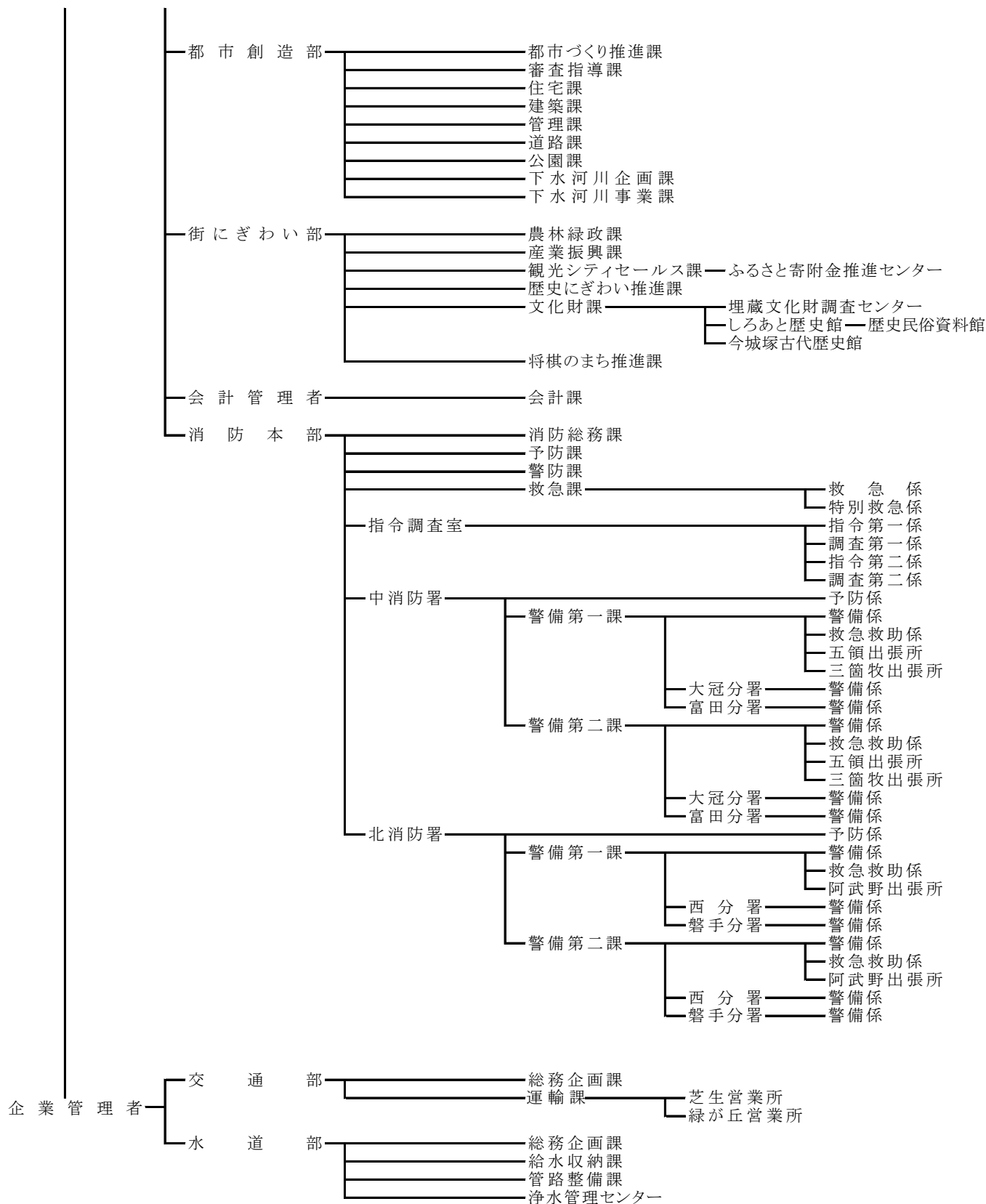
16-7 行政機構図

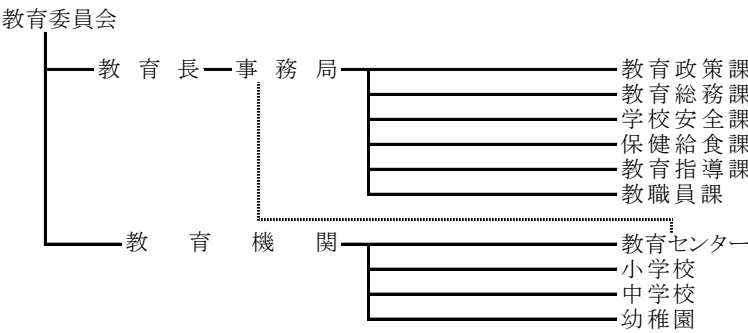
(令和7年4月1日現在)





## 16-7 行政機構図(続)





- 農業委員会 ————— 事務局
- 選挙管理委員会 ————— 事務局
- 監査委員 ————— 事務局
- 公平委員会 ————— 事務局
- 固定資産評価審査委員会 ————— 書記