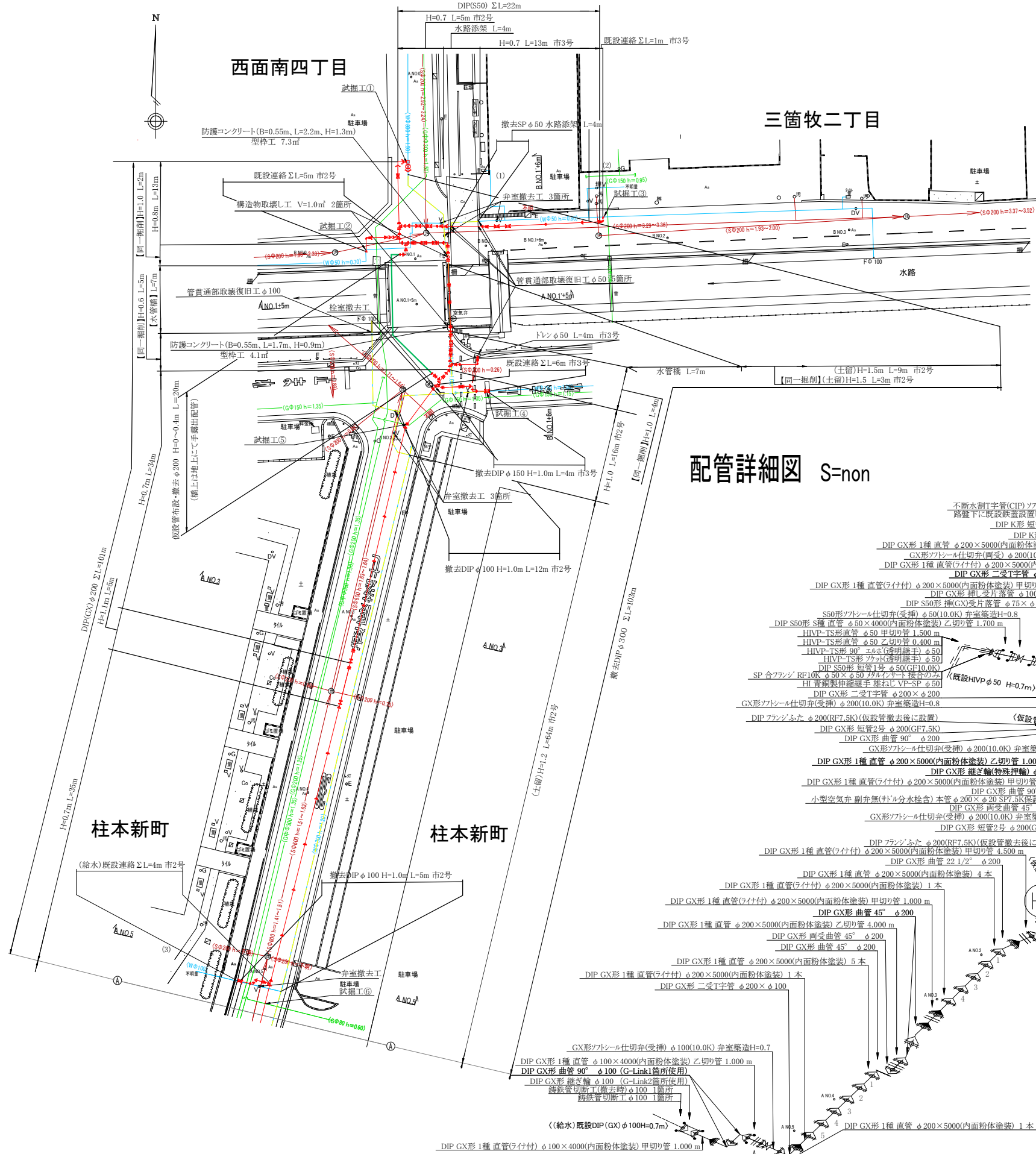


配管平面図(昼間工事) S=1:250



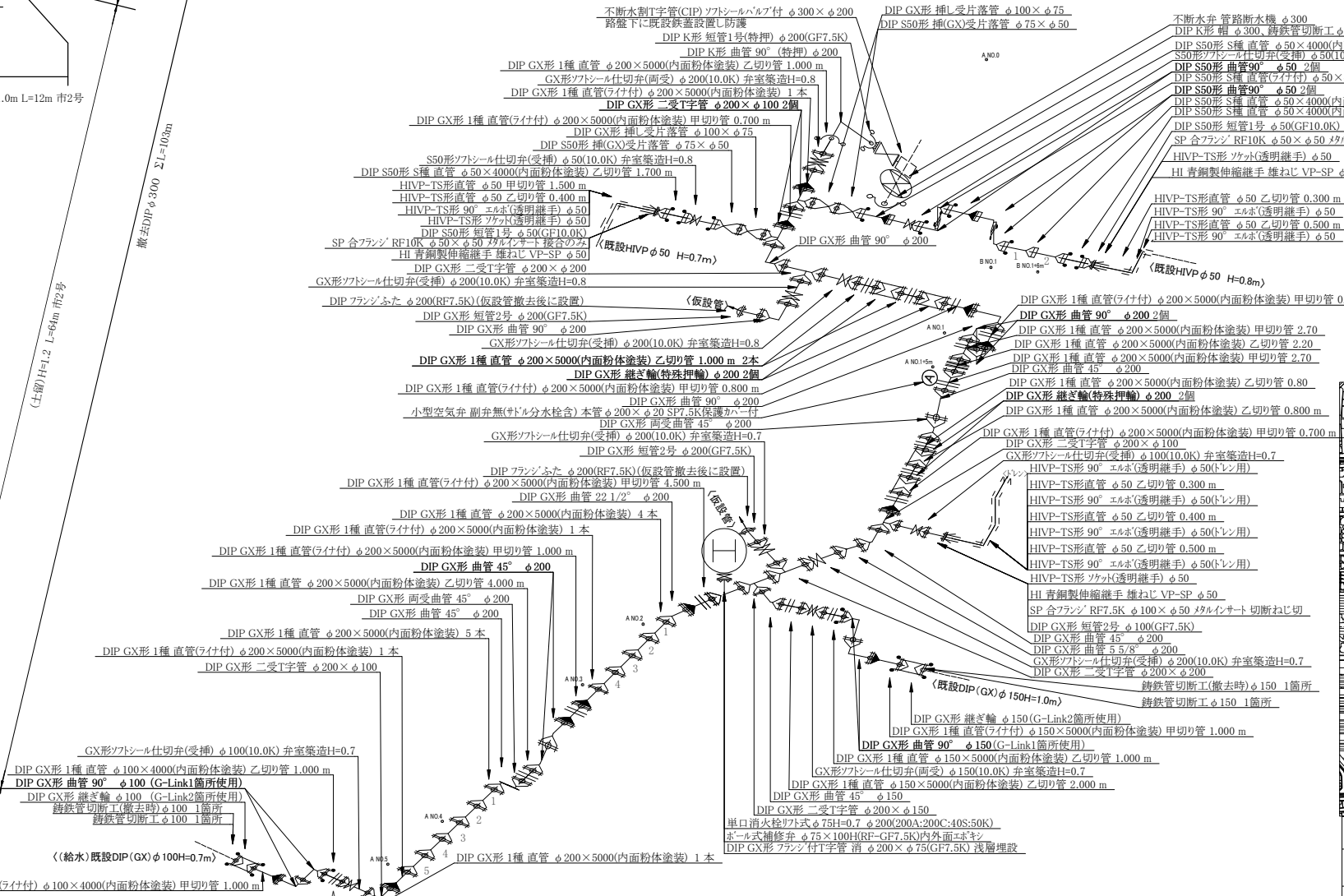
給水工事一覧表

番号	水栓番号	使用者氏名	住所	管口径	メーター	工種	復旧方法	備考
(1)				20	20	道路接続工	-	止水栓流用
(2)				40	40	メーター廻り改良工	土	配水用ポリエチレン管
(3)				100	100	道路接続工	-	

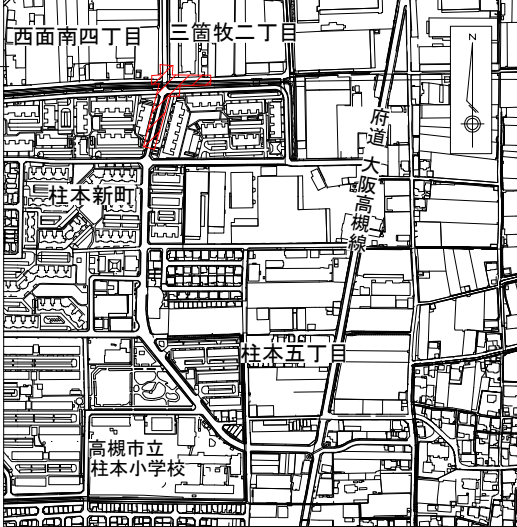
試掘工一覧表

番号	調査対象	試掘寸法	舗装構成	昼夜	土留	備考
1	水道	L=1.3,H=2.2,B=1.8	市2号	昼	有	不排水の施工可否確認
2	水道	L=1,H=0.9,B=1	市2号	昼	無	既設連絡箇所確認
3	水道	L=1.2,H=1.2,B=1	市2号	昼	無	既設連絡箇所確認
4	水道	L=1.5,H=1.3,B=1	市2号	昼	無	既設連絡箇所確認
5	ガス	L=1.2,H=1.2,B=1	市2号	昼	無	布設施工可否確認
6	ガス	L=1.2,H=1.2,B=1	市2号	昼	無	布設施工可否確認

配管詳細図 S=non

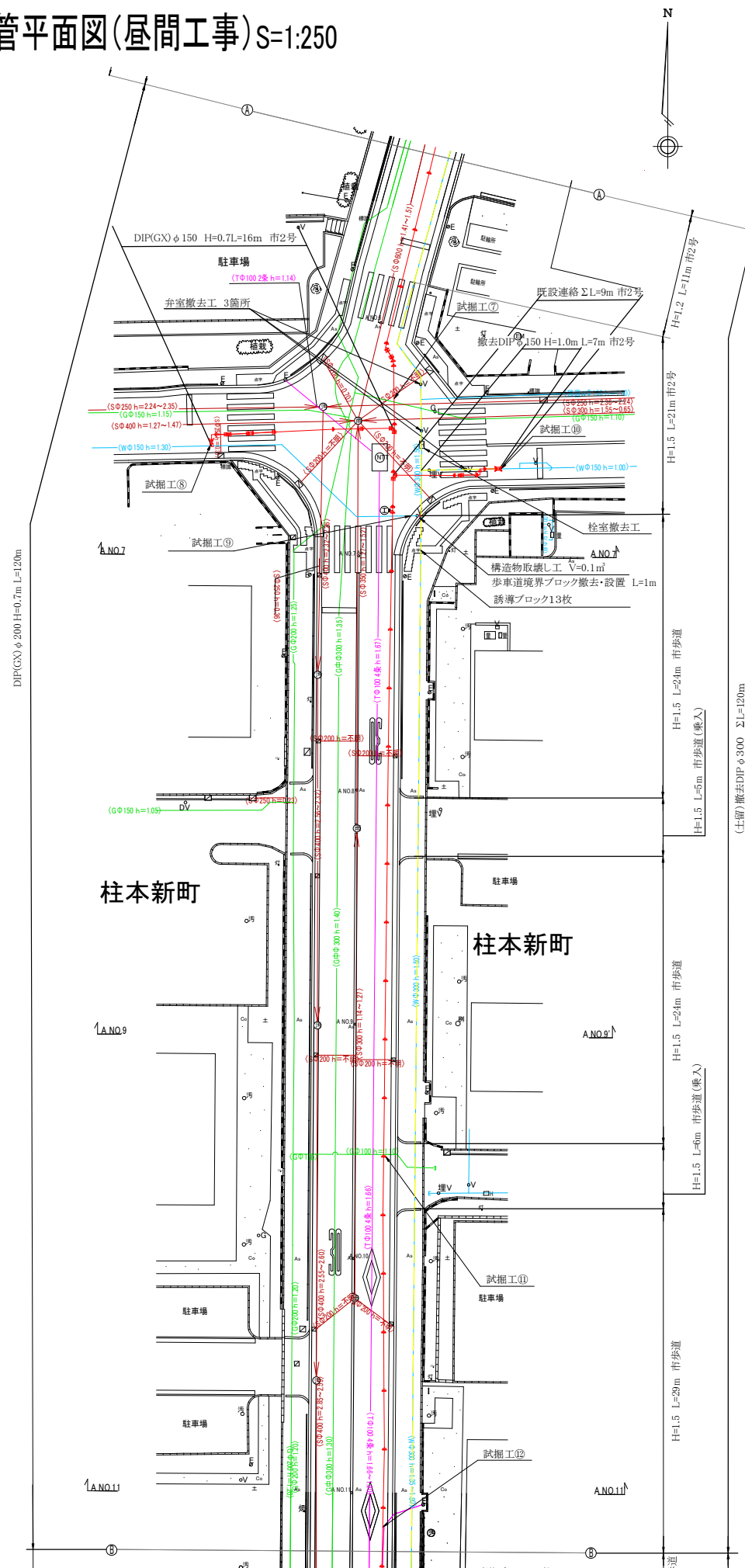


〈位置見取図〉



工事番号	R08-004
工事名	柱本新町地区13カ口径200φから50mm配水管耐震化工事
図面名	配管平面図、配管詳細図、給水工事一覧表、試掘工一覧表
施工年度及び工事種別	令和8年度 耐震化工事
高槻市水道部管路整備課	

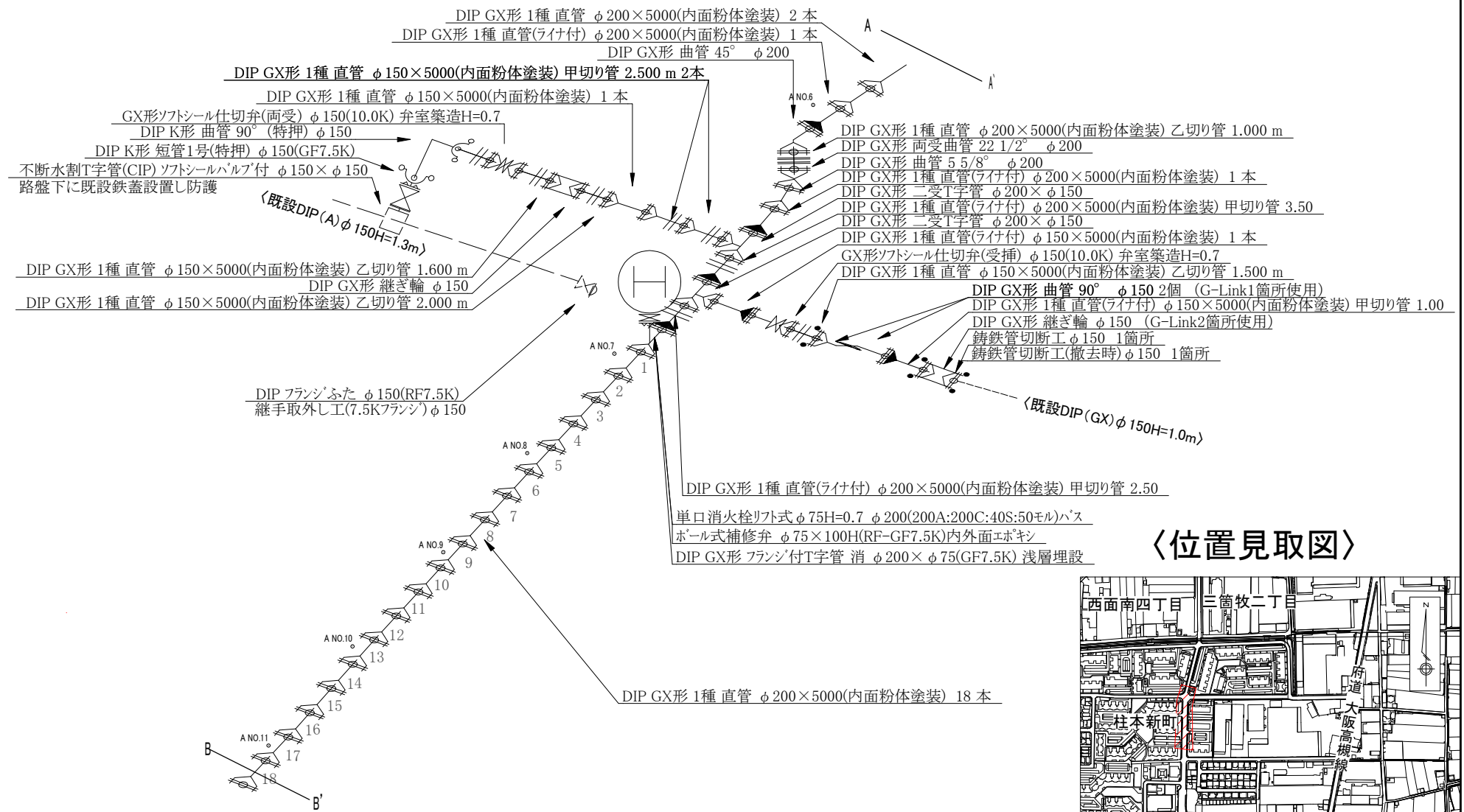
配管平面図(昼間工事) S=1:250



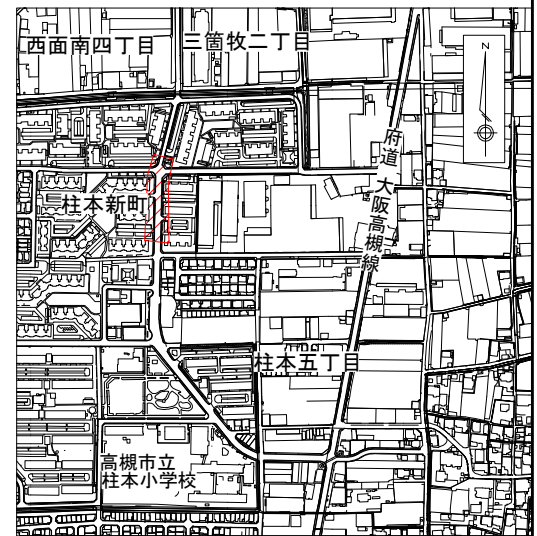
試掘工一覽表

番号	調査対象	試掘寸法	舗装構成	昼夜	土留	備考
7	下水、ガス	L=1.2,H=0.9,B=1	市2号	昼	無	布設施工可否確認
8	水道	L=1.7,H=1.8,B=1.15	市3号	昼	有	不断水の施工可否確認
9	水道	L=1,H=2.0,B=1	市2号	昼	有	継手補強要否確認
10	水道	L=1.2,H=1.2,B=1	市2号	昼	無	既設連絡箇所確認
11	ガス	L=1.2,H=1.2,B=1	市2号	昼	無	布設施工可否確認
12	NTT	L=1.2,H=1.2,B=1	市2号	昼	無	布設施工可否確認

配管詳細図 S=non

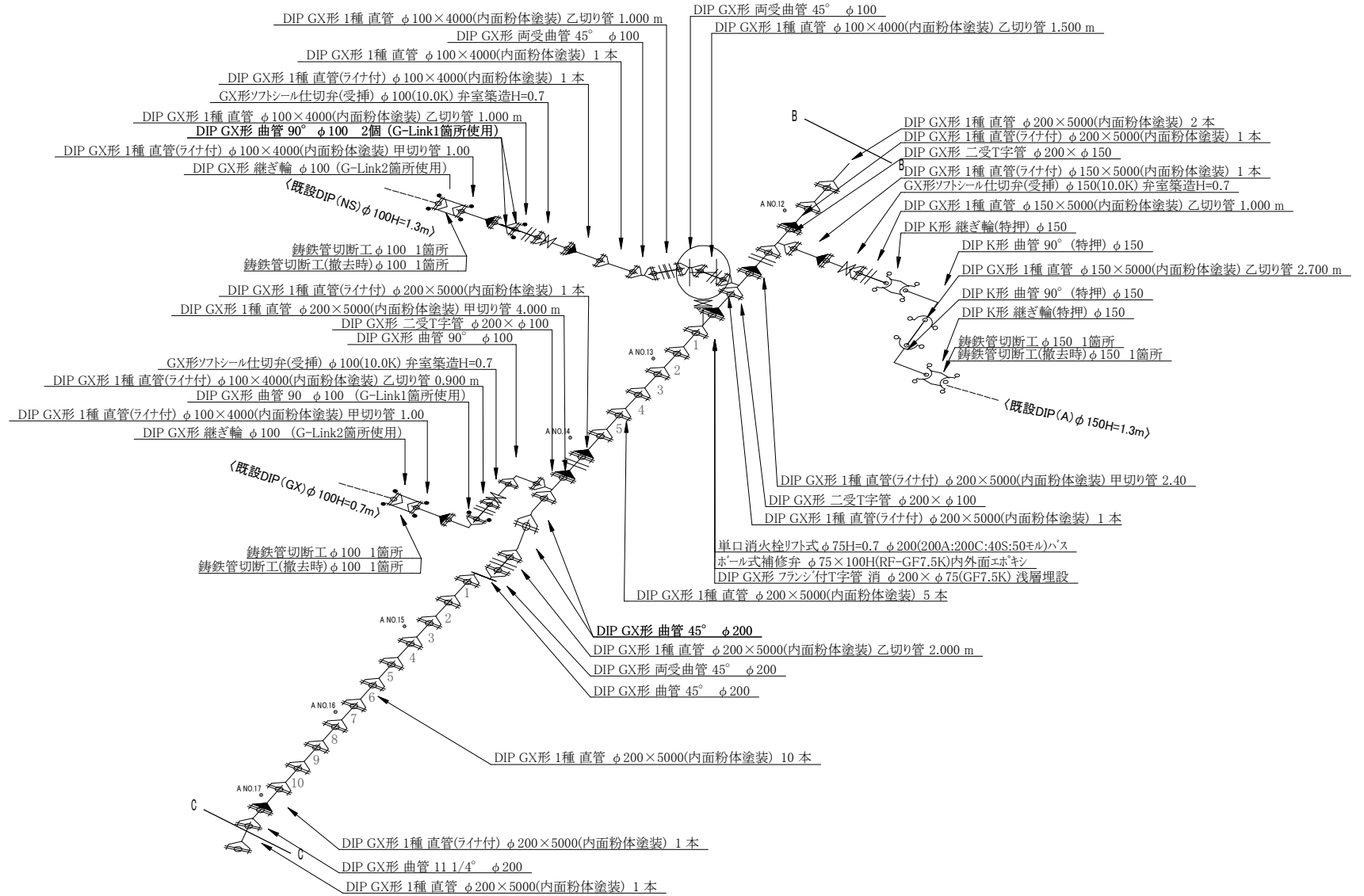


〈位置見取図〉



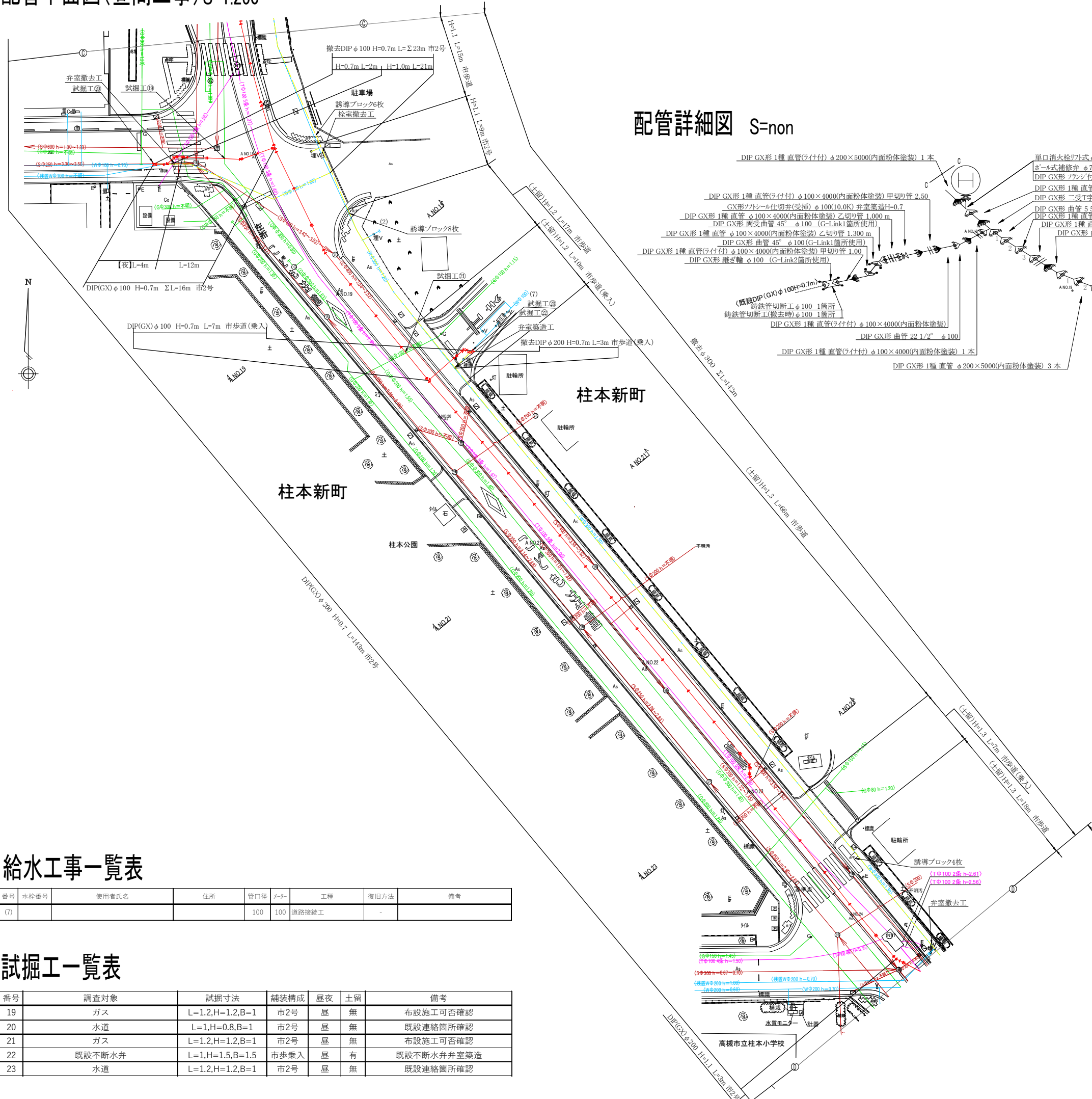
工 事 番 号	R08-004		
工 事 名	柱本新町地区ほか口径200から50mm配水管耐震化工事		
図 面 名	配管平面図、配管詳細図、給水工事一覧表、試掘工一覧表		6枚の内 2枚
施工年度及び工事種別	令和8年度 耐震化工事		
高 槻 市 水 道 部 管 路 整 備 課			

配管詳細図 S=non

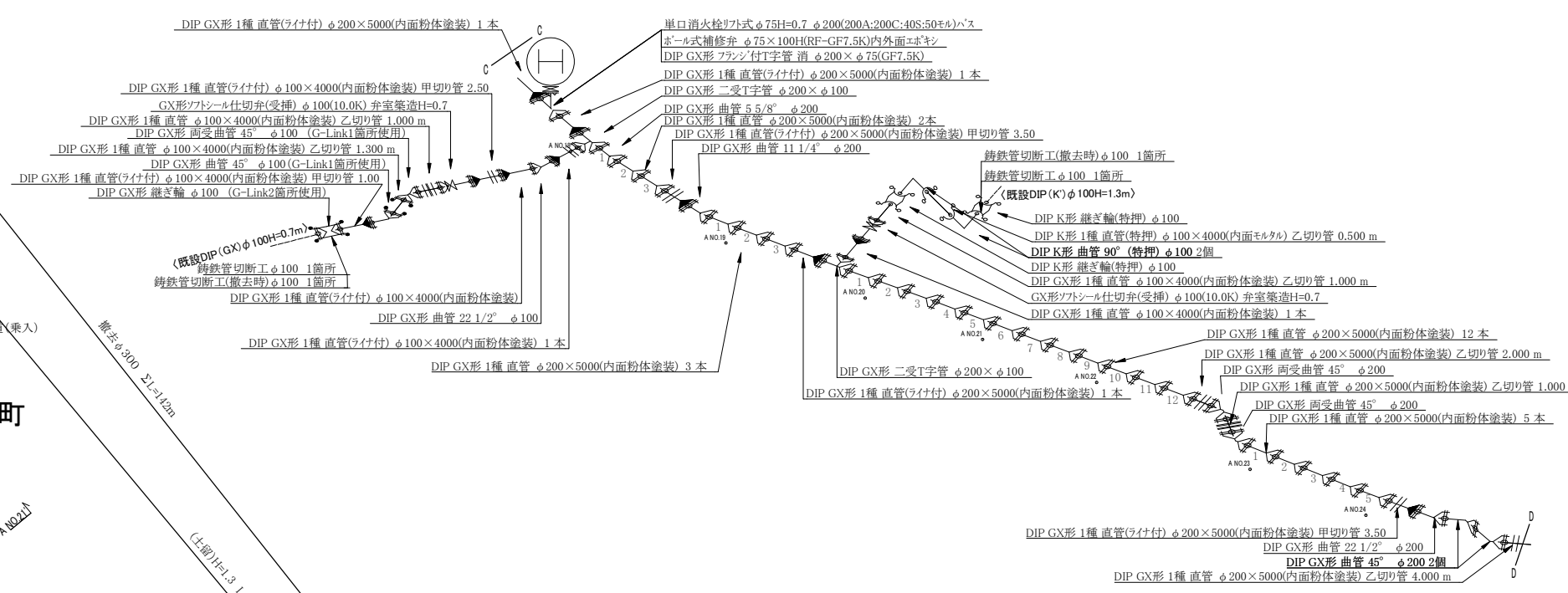


工 事 番 号	08-004
工 事 名	柱本新町地区ほか口径200から50mm配水管耐震化工事
図 面 名	配管平面図、配管詳細図、給水工事一覽表、試掘工一覽表
	<div style="text-align: right;"> 6枚の内 3枚 </div>
施工年度及び工事種別	令和8年度 耐震化工事
高 槻 市 水 道 部 管 路 整 備 課	

配管平面図(昼間工事) S=1:250



配管詳細図 S=non



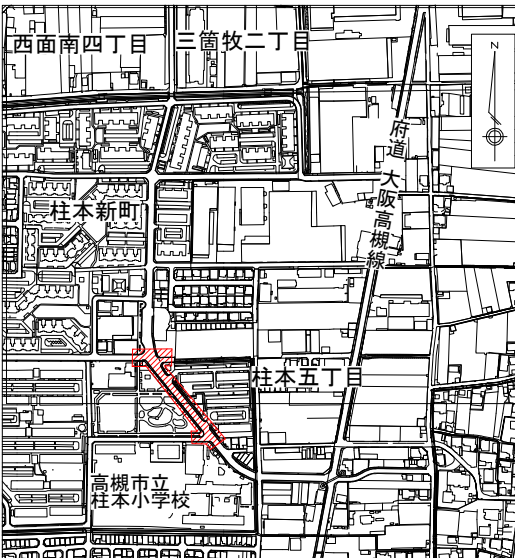
給水工事一覧表

番号	水栓番号	使用者氏名	住所	管口径	メーター	工種	復旧方法	備考
(7)				100	100	道路接続工	-	

試掘工一覧表

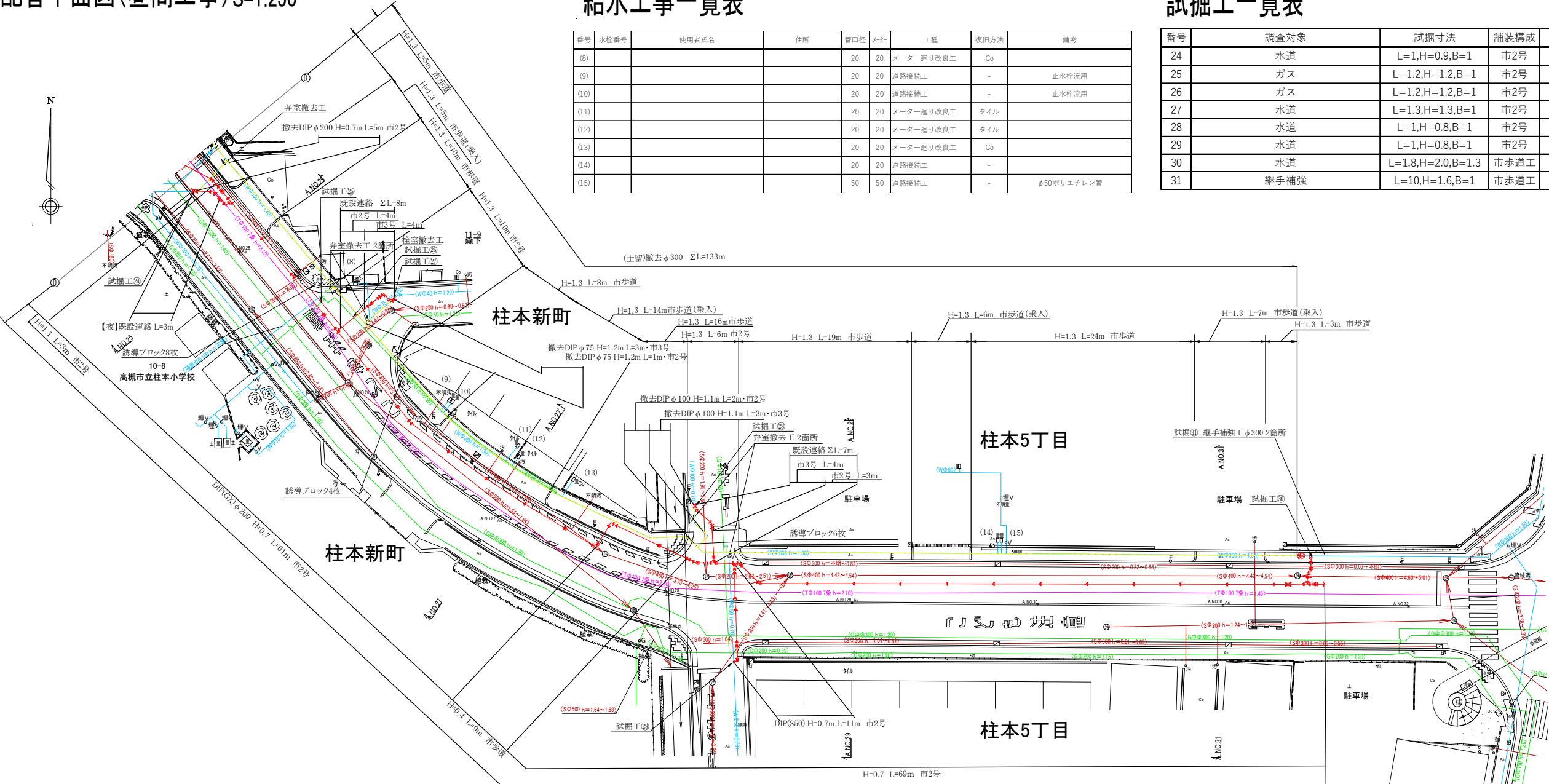
番号	調査対象	試掘寸法	舗装構成	昼夜	土留	備考
19	ガス	L=1.2,H=1.2,B=1	市2号	昼	無	布設施工可否確認
20	水道	L=1,H=0.8,B=1	市2号	昼	無	既設連絡箇所確認
21	ガス	L=1.2,H=1.2,B=1	市2号	昼	無	布設施工可否確認
22	既設不断水弁	L=1,H=1.5,B=1.5	市歩乗入	昼	有	既設不断水弁弁室築造
23	水道	L=1.2,H=1.2,B=1	市2号	昼	無	既設連絡箇所確認

〈位置見取図〉



工事番号	R08-004
工事名	柱本新町地区ほか口径200から50mm配水管耐震化工事
図面名	配管平面図、配管詳細図、給水工事一覧表、試掘工一覧表
施工年度及び工事種別	令和8年度 耐震化工事
高槻市水道部管路整備課	

配管平面図(昼間工事) S=1:250



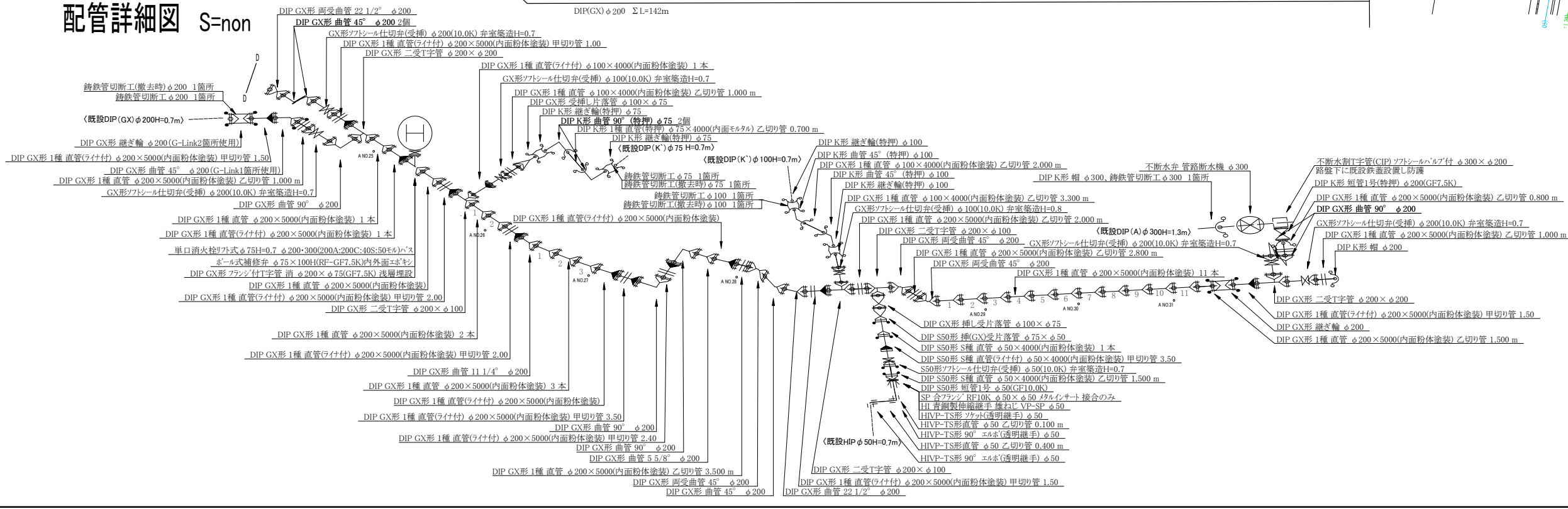
給水工事一覧表

番号	水栓番号	使用者氏名	住所	管口径	メータ	工種	復旧方法	備考
(8)				20	20	メーター廻り改良工	Co	
(9)				20	20	道路接続工	-	止水栓流用
(10)				20	20	道路接続工	-	止水栓流用
(11)				20	20	メーター廻り改良工	タイル	
(12)				20	20	メーター廻り改良工	タイル	
(13)				20	20	メーター廻り改良工	Co	
(14)				20	20	道路接続工	-	
(15)				50	50	道路接続工	-	φ50ポリエチレン管

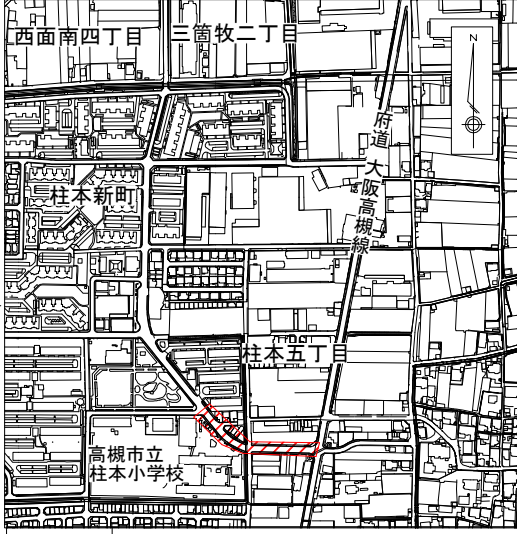
試掘工一覧表

番号	調査対象	試掘寸法	舗装構成	昼夜	土留	備考
24	水道	L=1,H=0.9,B=1	市2号	昼	無	既設連絡箇所確認
25	ガス	L=1.2,H=1.2,B=1	市2号	昼	無	布設施工可否確認
26	ガス	L=1.2,H=1.2,B=1	市2号	昼	無	布設施工可否確認
27	水道	L=1.3,H=1.3,B=1	市2号	昼	無	既設連絡箇所確認
28	水道	L=1,H=0.8,B=1	市2号	昼	無	既設連絡箇所確認
29	水道	L=1,H=0.8,B=1	市2号	昼	無	既設連絡箇所確認
30	水道	L=1.8,H=2.0,B=1.3	市歩道工	昼	有	不断水の施工可否確認
31	継手補強	L=10,H=1.6,B=1	市歩道工	昼	有	A形継手確認・補強

配管詳細図 S=non

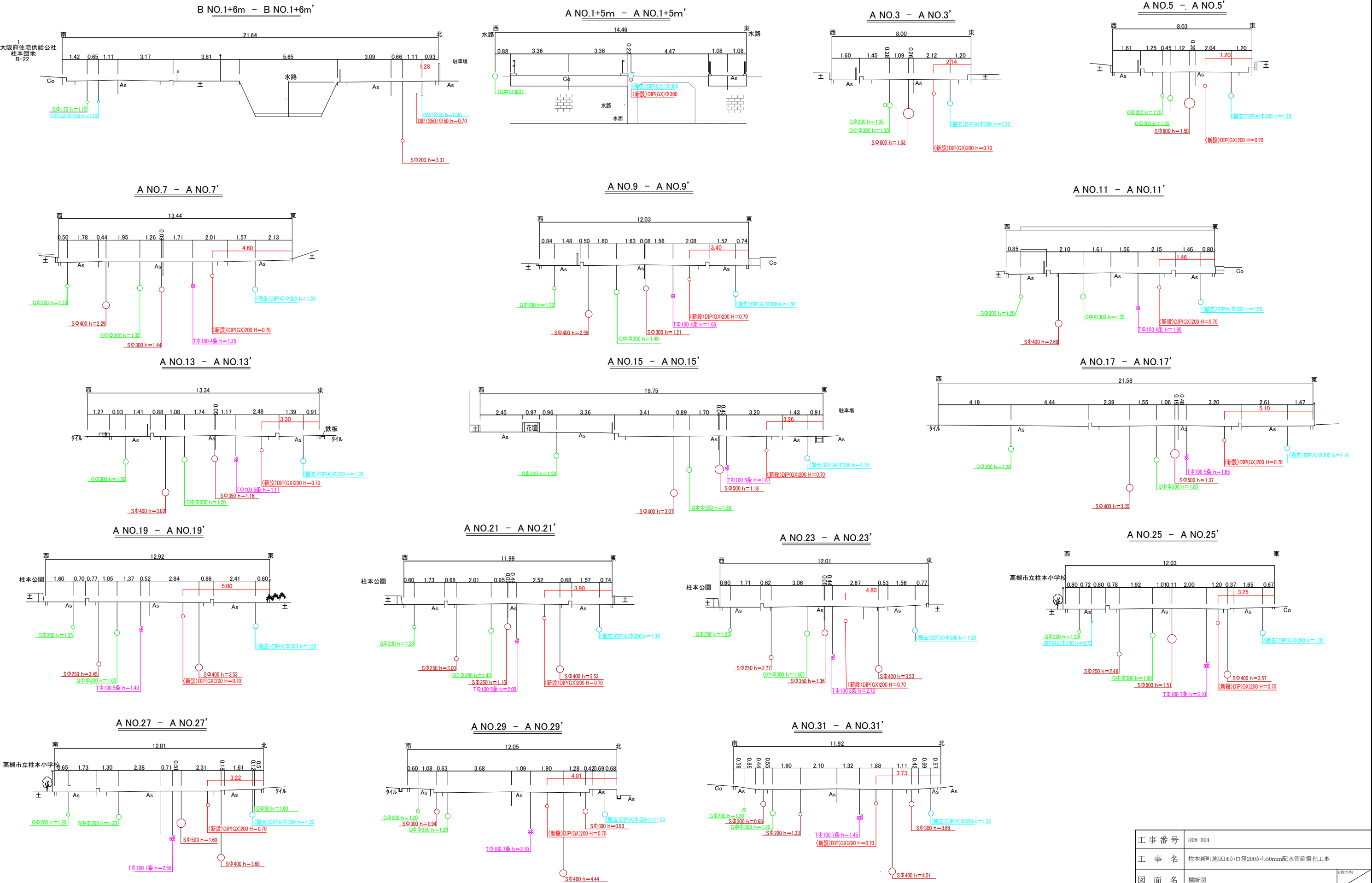


〈位置見取図〉



工事番号	R08-004
工事名	柱本新町地区13カ口径200φから50mm配水管耐震化工事
図面名	配管平面図、配管詳細図、給水工事一覧表、試掘工一覧表
施工年度及び工事種別	令和8年度 耐震化工事
高槻市水道部管路整備課	

横断図 S=1:100



工 事 番 号	R08-004		
工 事 名	柱本新町地区ほか口径200から50mm配水管耐震化工事		
図 面 名	横断図	6枚の内 6枚	
施工年度及び工事種別	令和8年度 耐震化工事		
高槻市水道部管路整備課			