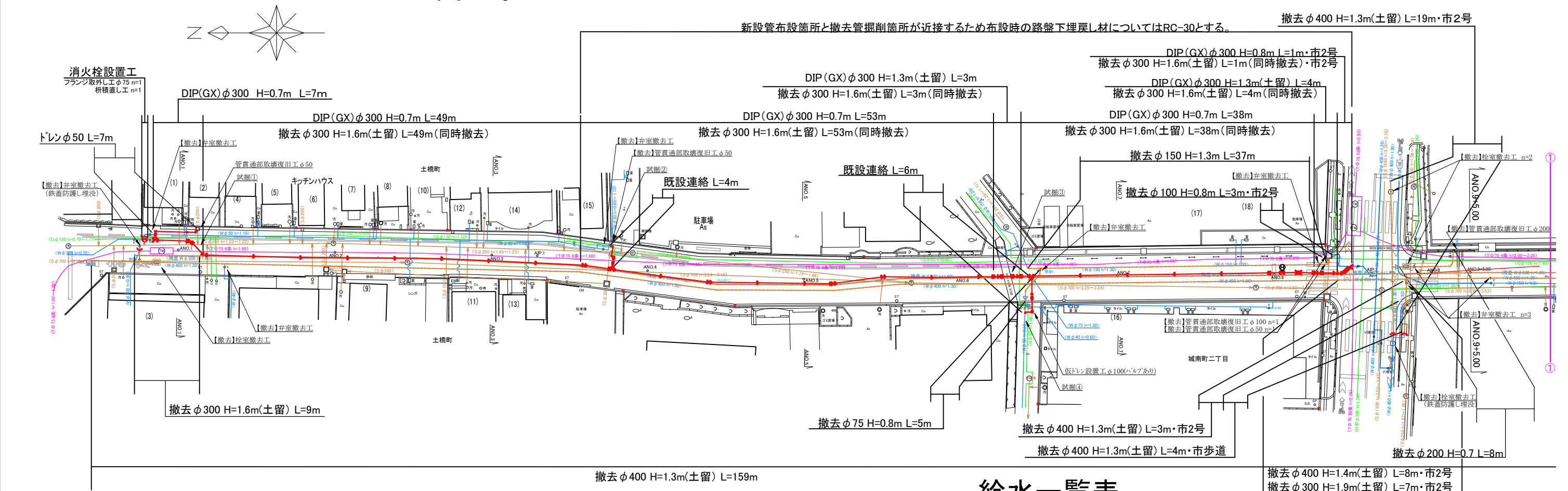


A路線平面図 S=1/250 市3号 昼間工事



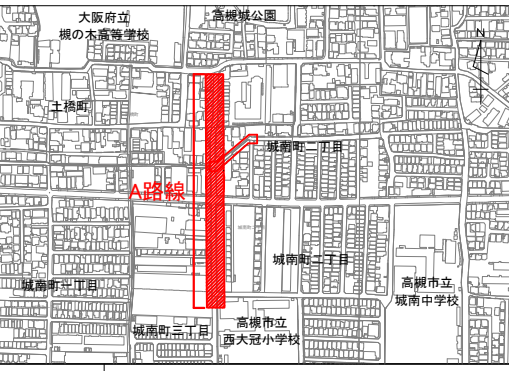
給水一覧表

番号	水栓番号	氏名	住所番号	メータ口径	管口径	工費	復旧状況	備考
(1)				20	20	道路接続工	-	
(2)				13	20	道路接続工	-	
(3)				-	40	一次側弁設置工	Co	敷地内弁設置
(4)				13	20	道路接続工	-	
(5)				13	20	道路接続工	-	
(6)				13	20	道路接続工	-	
(7)				20	20	道路接続工	-	
(8)				13	20	道路接続工	-	
(9)				20	20	メータ廻り改良工	タレ	
(10)				20	20	道路接続工	-	
(11)				20	20	メータ廻り改良工	Co	
(12)				13	20	道路接続工	-	
(13)				20	20	道路接続工	-	
(14)				25	25	メータ廻り改良工	タレ	
(15)				13	20	道路接続工	-	
(16)				-	40	道路接続工	-	
(17)				20	20	道路接続工	-	
(18)				20	20	道路接続工	-	

試掘一覧表

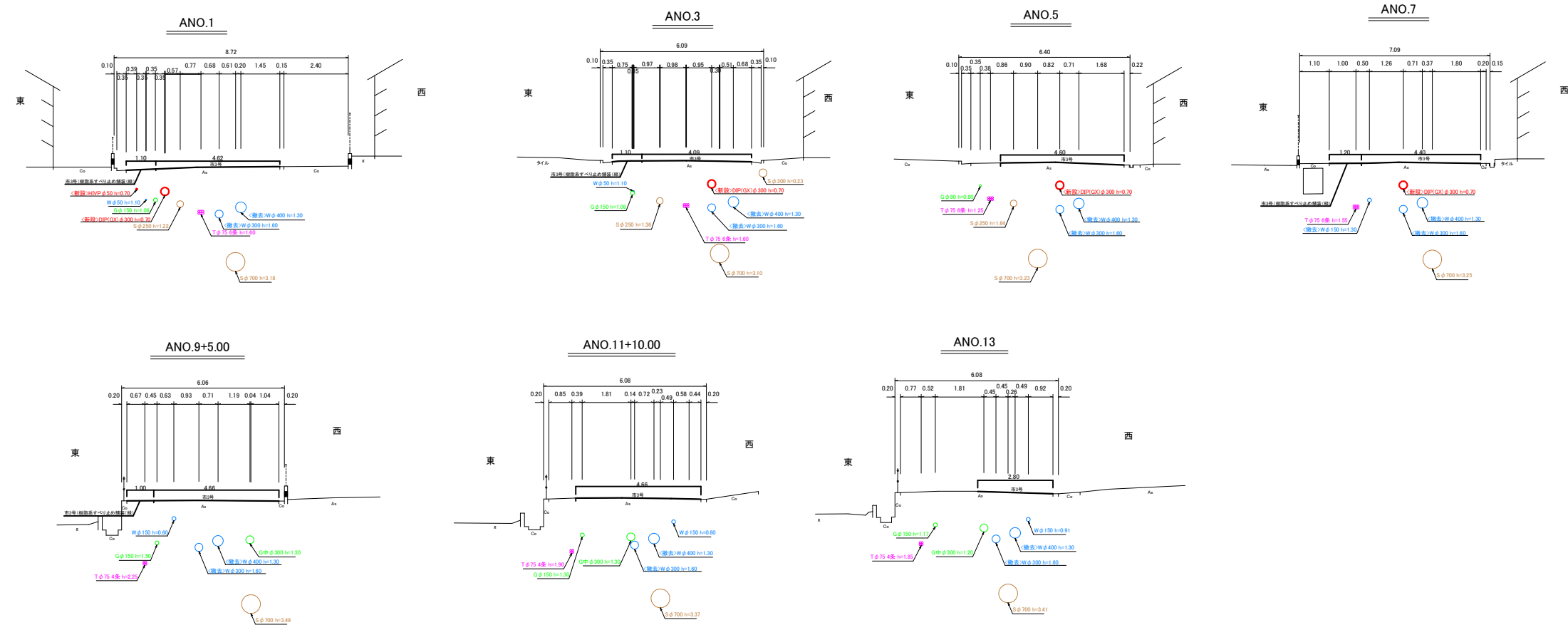
番号	寸法	土留工	確認対象	舗装構成
1	L=1.0m H=1.1m B=2.5m	無	ガス、NTT、下水	市3号
2	L=1.0m H=1.2m B=1.0m	無	ガス、既設水道	市3号
3	L=1.0m H=1.6m B=1.0m	有	水路	市3号
4	L=1.0m H=1.0m B=1.0m	無	ガス、既設水道	市3号
5	L=2.0m H=1.4m B=1.0m	無	消火栓設置位置	市3号

位置見取図

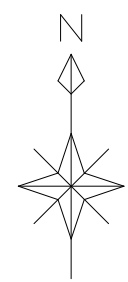


工事番号	R8-011
工事名	城南町二丁目地区ほかに口径300から100mm配水管耐震化工事
図面名	平面図、給水一覧表、試掘一覧表(A路線)
施工年度及び工事種別	令和8年度 耐震化工事
高槻市水道部管路整備課	

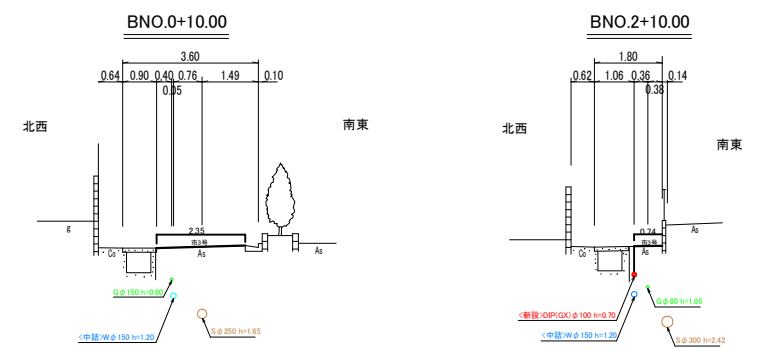
A路線横断図 S=1/100



B路線平面図 S=1/250 市3号
昼間工事



B路線横断図 S=1/100



給水一覧表

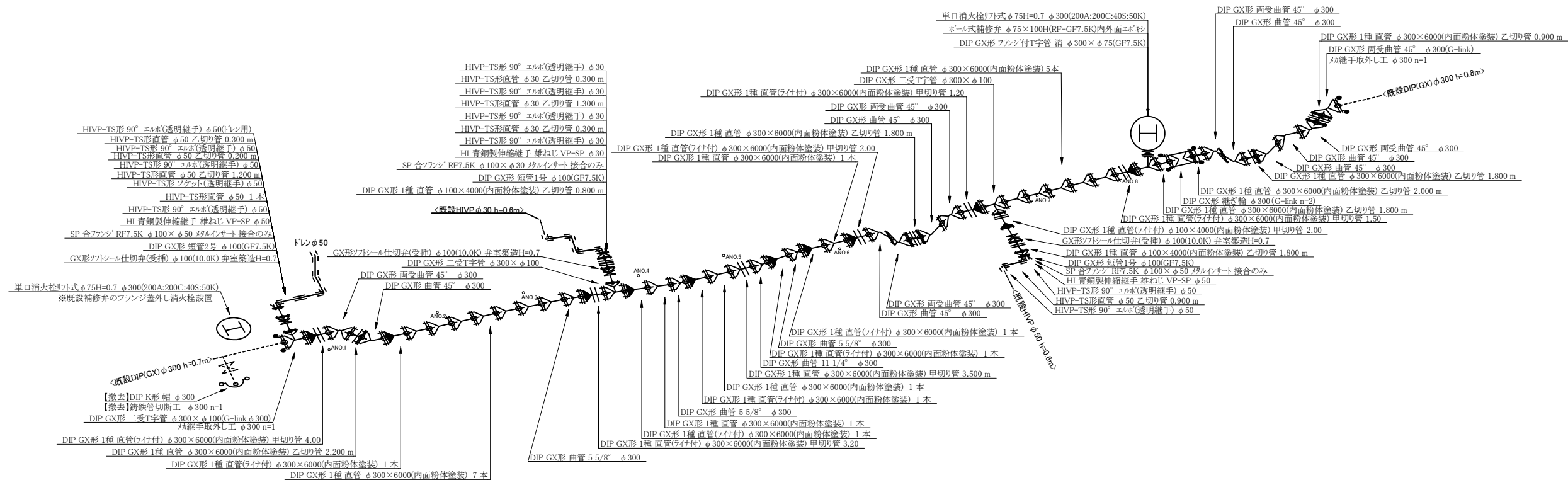
番号	水栓番号	氏名	住所番号	メータ口径	管口径	工種	復旧状況	備考
(19)				13	20	道路接続工	-	
(20)				20	20	道路接続工	-	止水栓交換
(21)				20	20	メータ廻り改良工	Co	
(22)				20	25	道路接続工	-	
(23)				-	40	道路接続工	-	

試掘一覧表

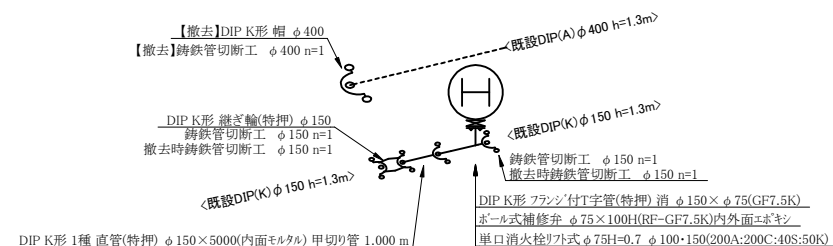
番号	寸法	土留工	確認対象	舗装構成
6	L=1.0m H=1.0m B=1.0m	無	ガス、既設水道	市3号
7	L=1.0m H=1.3m B=1.0m	無	ガス、既設水道	市3号
8	L=1.0m H=1.0m B=1.0m	無	ガス、新設ルート	市3号



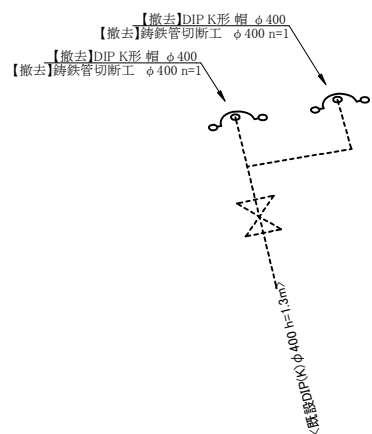
A路線配管詳細図 S=non



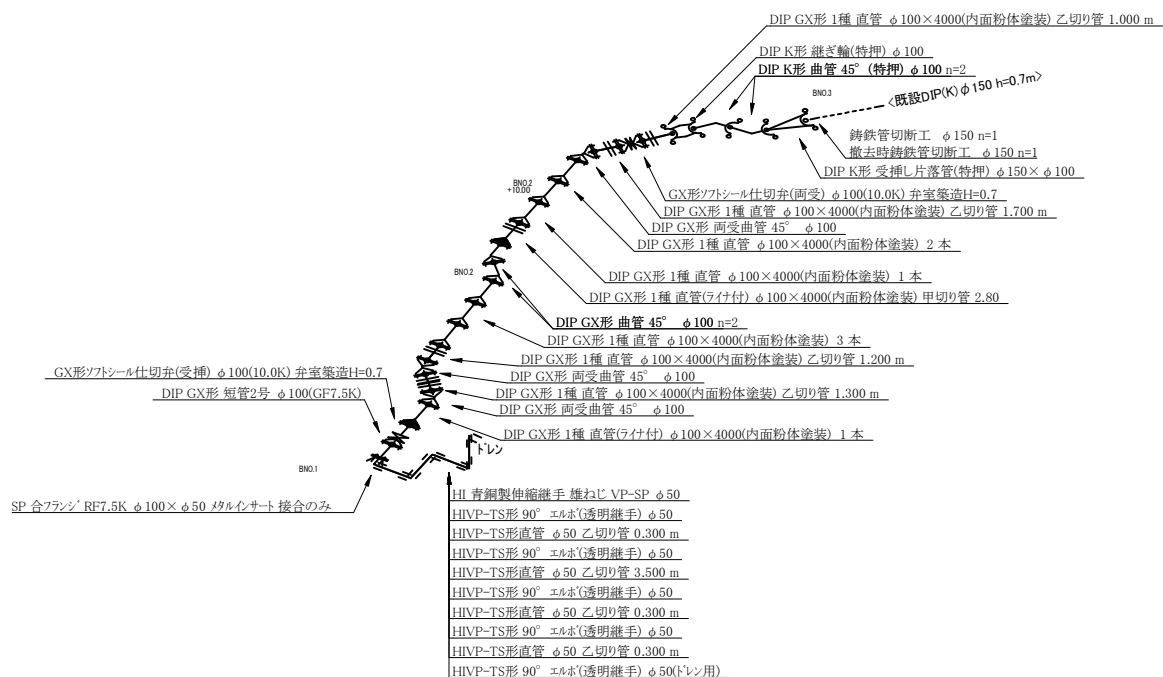
A路線消火栓移設箇所



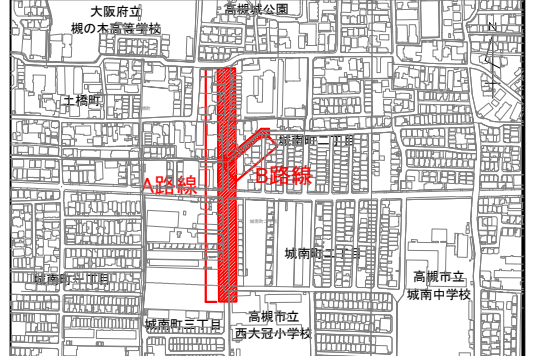
A路線ANO.9付近交差点西側 帽設置箇所



B路線配管詳細図 S=non

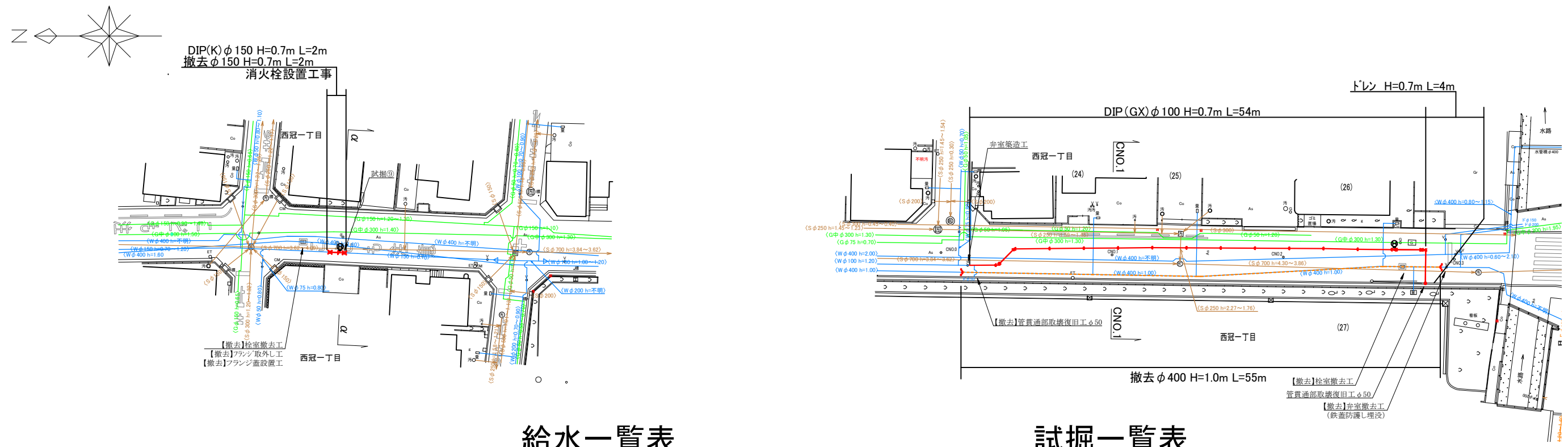


位置見取図



工 事 番 号	R8-011		
工 事 名	城南町二丁目地区ほか口徑300から100mm配水管耐震化工事		
図 面 名	配管詳細図 (A路線・B路線)		6枚の内 3枚
施工年度及び工事種別	令和8年度 耐震化工事		
高 槻 市 水 道 部 管 路 整 備 課			

C路線平面図 S=1/250 昼間工事 市3号



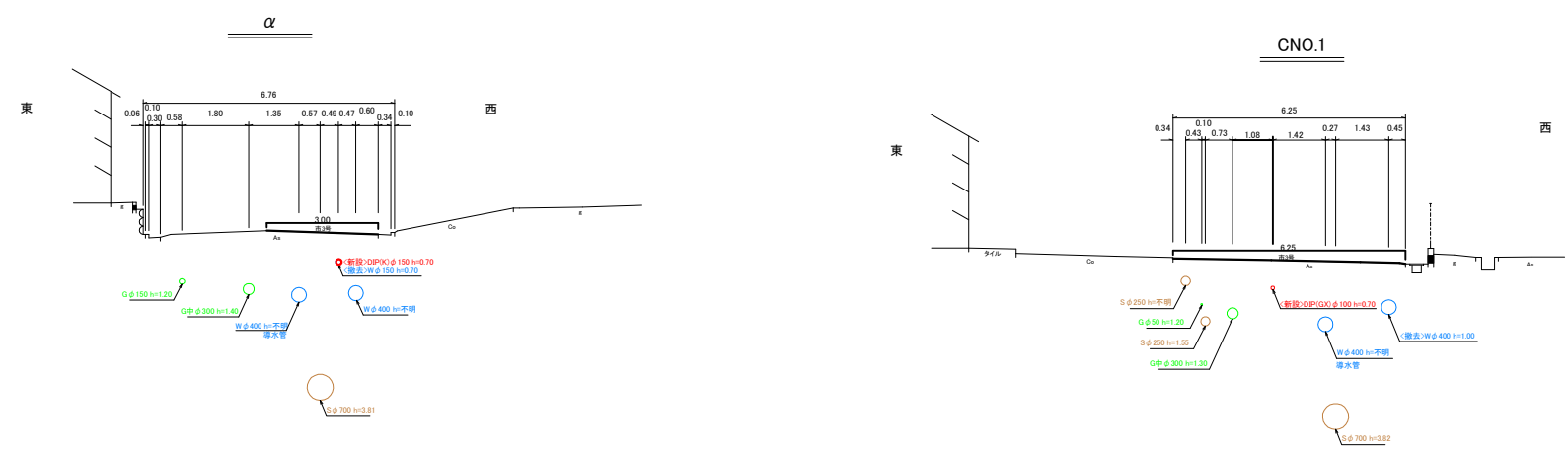
給水一覧表

番号	水栓番号	氏名	住所番号	メータ口径	管口径	工種	復旧状況	備考
(24)				20	20	メータ廻り改良工	Co	
(25)				20	20	メータ廻り改良工	Co	
(26)				-	40	道路接続工	-	
(27)				30	30	メータ廻り改良工	土	

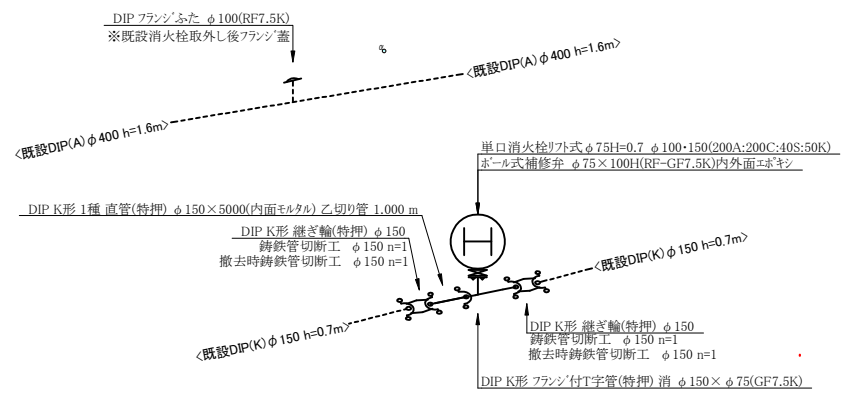
試掘一覧表

番号	寸法	土留工	確認対象	舗装構成
9	L=2.0m H=1.0m B=1.0m	無	消火栓設置位置	市3号

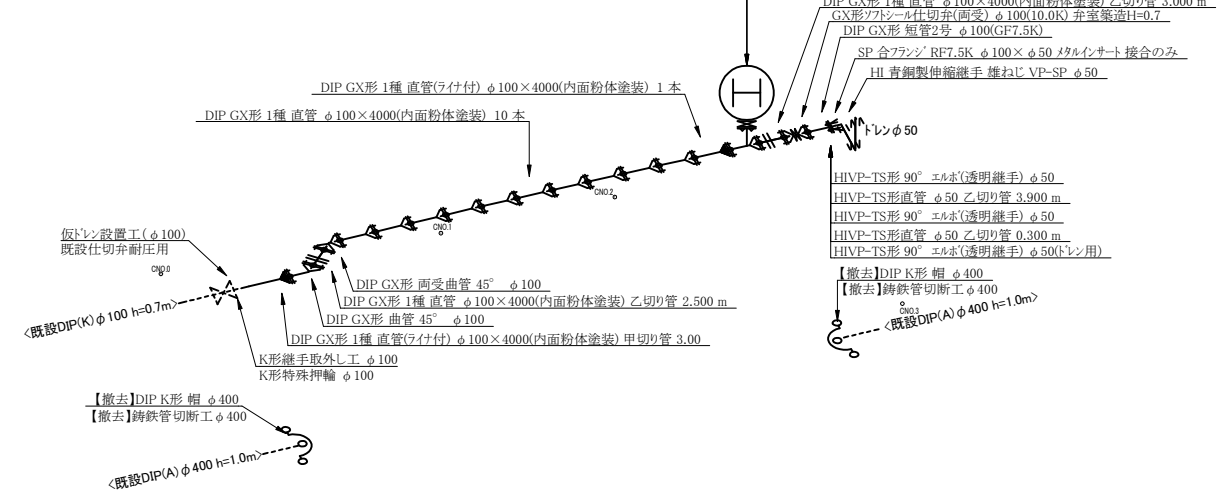
C路線横断図 S=1/100



α 箇所消火栓設置箇所



C路線配管詳細図 S=non



位置見取図

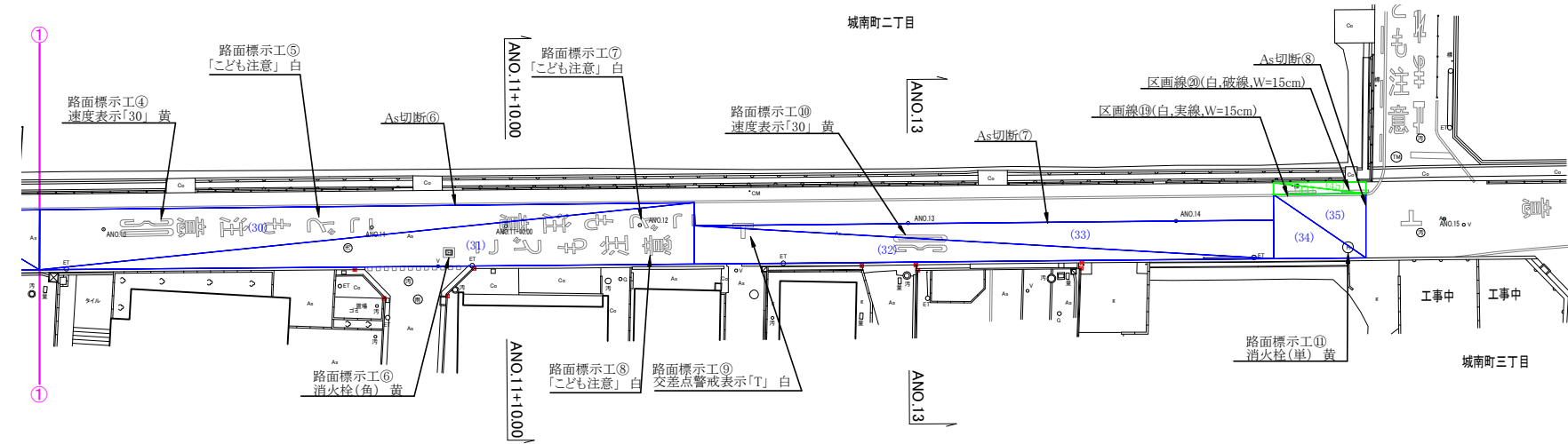
工事番号 R8-011

工事名 城南町二丁目地区ほか口徑300から100mm配水管耐震化工事

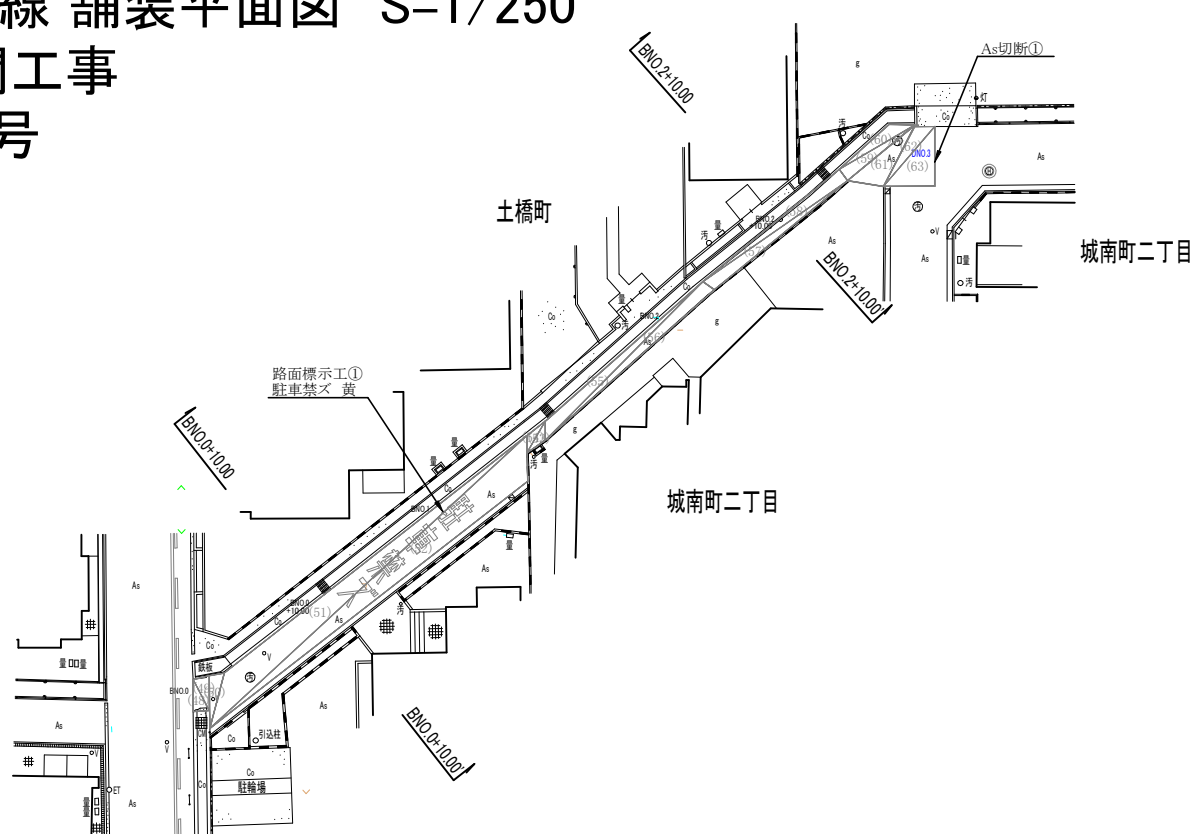
図面名 平面図、給水一覧表、試掘一覧表、配管詳細図(C路線)

施工年度及び工事種別 令和8年度 耐震化工事

高槻市水道部 管路整備課



B路線 舗装平面図 S=1/250
昼間工事
市3号



付帯工一覽表(A路線)

区画線工 (A路線)		
番 号	種 類	数 量
①	w=15cm 白 実線	
②	w=15cm 白 破線	
③	w=15cm 白 実線	
④	w=15cm 白 破線	
⑤	w=45cm 白 ゼブラ	
⑥	青矢羽 排水性舗装	
⑦	w=45cm 白 ゼブラ 排水性舗装	
⑧	自転車記号 排水性舗装	
⑨	w=20cm 白 実線 排水性舗装	
⑩	w=45cm 白 ゼブラ	
⑪	w=45cm 白 ゼブラ 排水性舗装	
⑫	w=20cm 白 実線 排水性舗装	
⑬	w=45cm 白 ゼブラ 排水性舗装	
⑭	自転車記号 排水性舗装	
⑮	青矢羽 排水性舗装	
⑯	w=45cm 白 ゼブラ	
⑰	w=15cm 白 実線	
⑱	w=45cm 白 ゼブラ	
⑲	w=15cm 白 実線	
㉔	w=15cm 白 破線	
合計W=15m 白 実線		117.2 m
合計W=15m 白 破線		54.0 m
合計W=45cm 白 ゼブラ		43.1 m
合計W=45cm 白 ゼブラ 排水性舗装		57.3 m
合計W=20m 白 実線 排水性舗装		6.2 m
合計 青矢羽 排水性舗装		31.5 m
合計 自転車記号 排水性舗装		2.0 箇所

番 号	種 類	色	w15cm換算 施工延長(m)
①	止まれ(大)	白	
②	消火栓(単)明示	黄	
③	消火栓(単)明示	黄	
④	速度表示「30」	黄	
⑤	こども注意	白	
⑥	消火栓(角)明示	黄	
⑦	こども注意	白	
⑧	こども注意	白	
⑨	交差点警戒表示「丁」	白	
⑩	速度表示「30」	黄	
⑪	消火栓(単)明示	黄	
合計延長(白)			155.5
合計延長(黄)			53.4

番 号	種 類	数 量 (m)
①	As切断工(t≦15cm)	
②	As切断工(t≦15cm)	
③	As切断工(t≦15cm)	
④	As切断工(t≦15cm)	
⑤	As切断工(t≦15cm)	
⑥	As切断工(t≦15cm)	
⑦	As切断工(t≦15cm)	
⑧	As切断工(t≦15cm)	
合 計		190.2

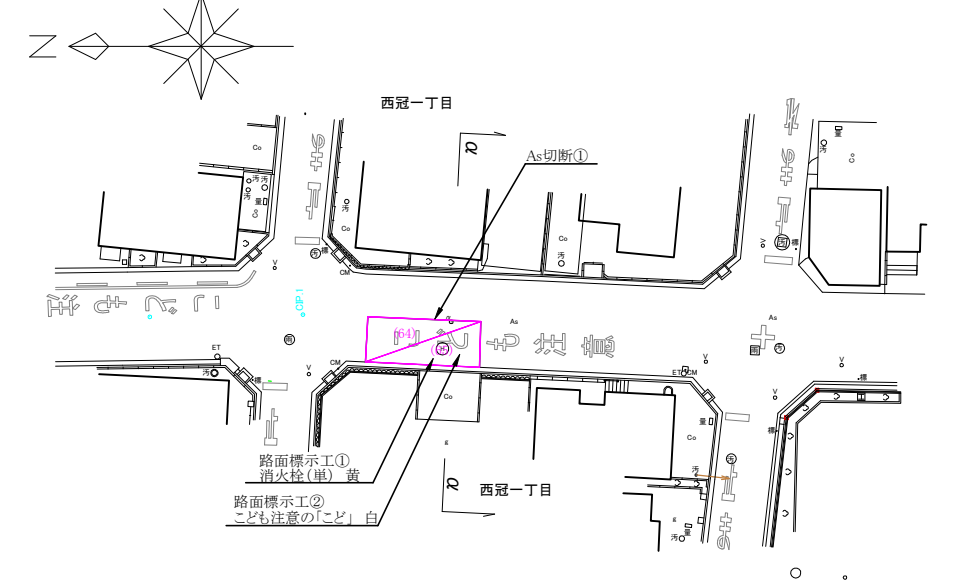
付帯工一覽表(B路線)

番 号	種 類	色	w=15cm換算 施工延長(m)
①	駐車禁ズ	黄	
合計延長(黄)			40.1

番 号	種 類	数 量(m)
①	As切断工(t≦15cm)	
	合 計	6.9



C路線 舗装平面図 S=1/250 屋間工事市3号



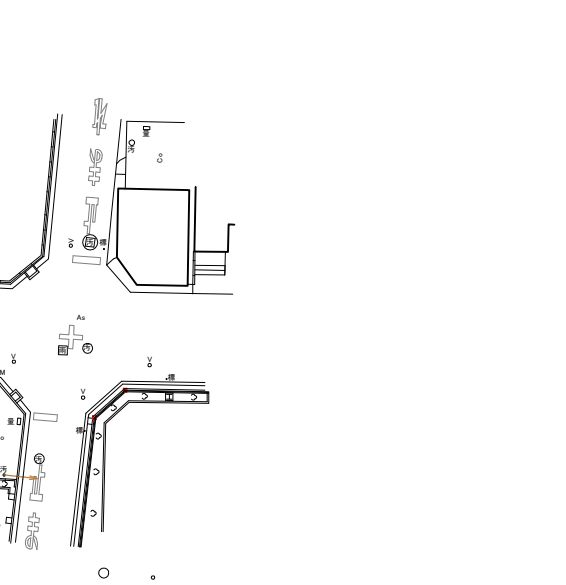
求積一覧表(全路線)

市3号 (再生密粒度As20mm) t=5cm
A路線・C路線
A=1690㎡

番号	寸法 (m)			図形の面積 (㎡)
(1)				
(2)				
(3)				
(4)				
(5)				
(6)				
(7)				
(8)				
(9)				
(10)				
(11)				
(12)				
(13)				
(14)				
(15)				
(16)				
(17)				
(18)				
(19)				
(20)				
(21)				
(22)				
(23)				
(24)				
(25)				
(26)				
(27)				
(28)				
(29)				
(30)				
(31)				
(32)				
(33)				
(34)				
(35)				
(36)				
(37)				
(38)				
(39)				
(40)				
(41)				
(42)				
(43)				
(44)				
(45)				
(64)				
(65)				
(66)				
(67)				
(68)				
(69)				
総面積 (㎡)				1685.317

※求積番号(36)～(45)の舗装面積131㎡が樹脂系すべり止め舗装工の対象箇所である。

屋間工事市3号



求積一覧表(全路線)

市3号 (再生密粒度As20mm) t=5cm
B路線
A=108㎡

番号	寸法 (m)			図形の面積 (㎡)
(48)				
(49)				
(50)				
(51)				
(52)				
(53)				
(54)				
(55)				
(56)				
(57)				
(58)				
(59)				
(60)				
(61)				
(62)				
(63)				
総面積 (㎡)				108.317

切削スレー（排水性舗装 ポーラスAs20mm) t=5cm
A=177㎡

番号	寸法 (m)			図形の面積 (㎡)
(46)				
(47)				
総面積 (㎡)				177.312

付帯工一覧表(C路線)

区画線工 (C路線)

番 号	種 類	数 量
①	w=15cm 白 実線	28.0 m
②	w=15cm 白 破線	13.0 m
③	w=45cm 白 ゼブラ	2.3 m

路面標示工 (C路線)

番 号	種 類	色	w=15cm換算 施工延長(m)
①	消火栓(単)明示	黄	
②	こども注意の「こど」	白	
③	消火栓(単)明示	黄	
合計延長(白)			17.8
合計延長(黄)			5.8

As切断工 (C路線)

番 号	種 類	数 量 (m)
①	As切断工(t≦15cm)	
②	As切断工(t≦15cm)	
③	As切断工(t≦15cm)	
合 計		29.0

付帯工集計表(全路線)

As切断工(t≦15cm)	226.1	≒226m
路面標示工 合計延長(白)	173.3	≒173m
路面標示工 合計延長(黄)	99.3	≒99m
合計W=15m 白 実線	145.2	≒145m
合計W=15m 白 破線	67.0	≒67m
合計W=45cm 白 ゼブラ	45.4	≒45m
合計W=45cm 白 ゼブラ 排水性舗装	57.3	≒57m
合計W=20m 白 実線 排水性舗装	6.2	≒6m
合計 青矢羽 排水性舗装	31.5	≒32m
合計 自転車記号 排水性舗装	2.0箇所	

