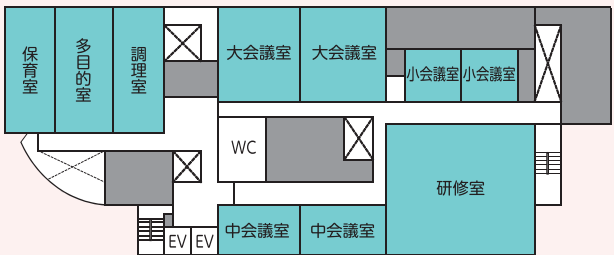
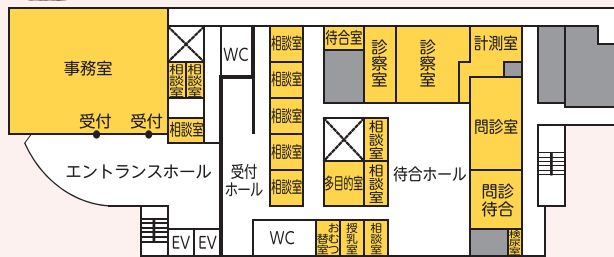
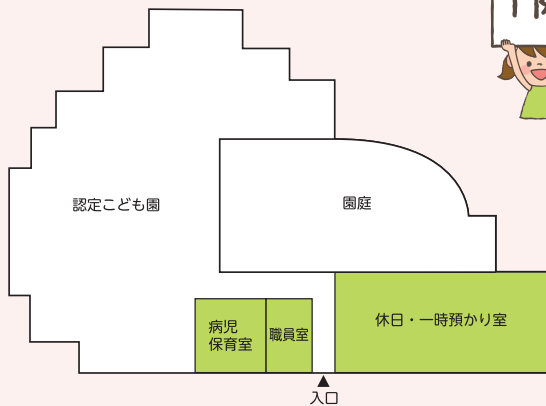


館内案内図



〒569-0096 高槻市八丁畷町12番5号
(安満遺跡公園の南西に隣接)

子ども保健課(高槻市立子ども保健センター)
TEL(072)648-3272

保育幼稚園総務課
TEL(072)648-3273

共通FAX(072)648-3274

高槻認定こども園
TEL(072)648-3116
FAX(072)648-3226

交通のご案内

JR高槻駅から徒歩約13分

阪急高槻市駅から徒歩約10分

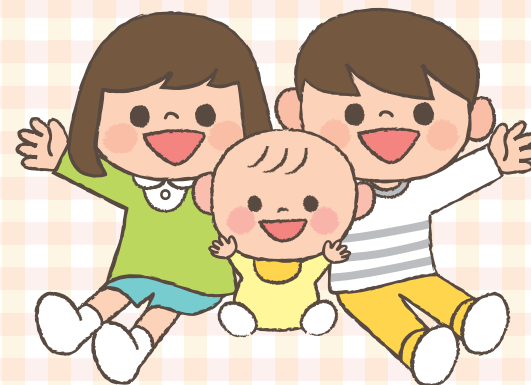
※駐車場には限りがありますので、公共交通機関をご利用ください

開館時間 / 8:45~17:15

休館日 / 土・日・祝日・年末年始

※1階高槻認定こども園の開園時間・休園日は異なる

高槻 子ども未来館



1階 高槻認定こども園

定員190名。在園児のみでなく、市域の多様な保育ニーズに対応します。



●子育て支援

- 未就園児とその保護者を対象に園庭や地域交流室を週1回程度開放します。
- HPや掲示板、パンフレットなどで情報提供を行います。
- 子育て、育児について電話や面接により相談を受けます。

●病児保育

保育認定(2号・3号)を受けている6か月～就学前の乳幼児が利用できます。

【要事前登録・予約】

●休日・一時預かり保育

1時間単位で利用できる「随時利用」と、最大3か月利用できる「定期利用」があります。

随時利用：6か月～就学前の乳幼児

【要事前登録・予約】

定期利用：保育認定を受けている1歳～就学前の幼児(1歳になった次の4月1日から利用可)

【月毎に先着順で受付】

2階 高槻市立 子ども保健センター

高槻市で安心して子育てができるように、各種の母子保健サービスを行っています。

●乳幼児健康診査

病気の予防と早期発見、発達段階に応じた適切な援助や指導を目的とした健康診査を行います。

●教室

妊娠期の教室から、離乳食教室、歯みがき教室など、各種教室を開催しています。

●育児相談・家庭訪問

保健師・助産師・栄養士などが、妊娠・出産・育児についての質問や困りごとについて、窓口・電話・訪問でご相談に応じます。

●予防接種

生後2か月頃に、予防接種予診票など予防接種に必要なものを郵送しています。子どもの各種予防接種に関するご相談を受け付けています。



●助成・給付など

- 妊婦健康診査、乳児一般・後期健康診査
- 不妊に悩む方への特定治療支援事業
- 不育症治療費助成制度
- 未熟児養育医療給付
- 小児慢性特定疾病医療費助成制度

子育て世代包括支援センター

妊娠・出産・子育ての期間を切れ目なくサポートするために、子育て世代包括支援センター事業を実施しています。

●母子健康手帳の交付

交付時は母子保健コーディネーター（助産師・保健師など）が健康状態や相談内容をおうかがいし、ひとりひとりの状況に応じた「子育て支援プランシート」を作成します。



●妊娠・出産・育児の総合相談

妊娠中・出産後の体のことや、母乳のこと、子どもの発達など、専門的なご相談に応じます。



3階 子育て支援人材育成施設

専門的な研修・研究機能により、質の高い保育の担い手を育成します。

