

令和6年（2024年）

# 図書館年報

令和5年度（2023年度）統計

## 第1章 高槻市立図書館概要

1	高槻市立図書館の沿革	1
2	令和5年度の動き	6
3	図書館機構図	7
4	高槻市図書館協議会	7
5	施設の概要等	8
(1)	施設概要	8
(2)	建物平面図	12

## 第2章 令和5年度統計

1	図書館費	17
(1)	図書館費決算(見込)額	17
(2)	図書館費決算額の推移	18
(3)	資料費決算(見込)額	19
(4)	資料費決算額の推移	20
2	蔵書状況	21
(1)	分類別蔵書冊(点数)	21
(2)	蔵書冊(点数)推移	22
3	利用状況	23
(1)	貸出状況	23
①	月別貸出冊(点数)	23
②	開館日数	23
③	年齢別貸出冊(点数)	24
④	貸出冊(点数)推移	25
⑤	利用者数推移	25
⑥	分類別貸出冊(点数)	26
⑦	予約件数	27
⑧	予約件数推移	29
⑨	家庭・地域文庫	30
⑩	団体貸出数推移	30
⑪	学校図書館連絡車運行状況	30
⑫	相互貸借	31
⑬	相互貸借推移	31
⑭	北摂地区7市3町広域利用推移	32
⑮	ポスト返却数推移	32
⑯	「まちごと図書館」事業	33

(2)	登録	35
①	新規登録者数	
②	新規登録者数推移	
(3)	閲覧・施設利用	36
①	入館者数	
②	入館者数推移	
③	会議室等の貸出件数	
(4)	レファレンスサービス	37
(5)	図書館の利用に支援が必要な方へのサービス	39
①	郵送貸出冊(点数)	39
②	郵送貸出冊(点数)推移	39
③	対面朗読件数	40
④	対面朗読件数推移	40
⑤	対面朗読利用者数推移	41
⑥	デジタル録音図書製作件数推移	41
(6)	その他	42
①	館内展示(年間回数)	42
②	ホームページアクセス件数	43
③	施設見学・体験学習	44
4	統計指標	45
5	図書館行事实施状況	46
(1)	館別図書館行事	46
①	中央図書館	46
②	中央図書館ミュージズ子ども分室	47
③	小寺池図書館	48
④	芝生図書館	49
⑤	阿武山図書館	50
⑥	服部図書館	51
(2)	リユースブック事業	52
①	団体無償譲渡	
②	リユースコーナー	
(3)	ブックスタート事業	53
(4)	図書セットの短期貸出	54
(5)	講師派遣等実績	55
①	講師派遣	
②	出前講座	
③	学校図書館運営協議会・司書教諭連絡会	
(6)	職員研修	56

## 第3章 資料編

1	高槻市立図書館条例	58
2	高槻市立図書館条例施行規則	61

# 第1章 高槻市立図書館概要

---

## 1 高槻市立図書館の沿革

- 昭和 22 年 公民館図書室を開設(湯浅学園内)
- 昭和 39 年 10 月 図書室を市民会館内に移転
- 昭和 43 年 「高槻市立図書館条例」制定
- 昭和 43 年 6 月 「高槻市立図書館」開館(天神町二丁目)
- 昭和 43 年 7 月 貸出業務を開始  
登録は 6 歳以上、貸出は一般室 2 冊 2 週間、学生室、小・中学生室 1 冊 1 週間
- 昭和 45 年 5 月 第 1 回お話し会(読み聞かせ)を開催
- 昭和 47 年 1 月 貸出冊数を変更(全館 3 冊 3 週間)
- 昭和 48 年 1 月 自動車文庫(BM)の開始〔市制施行 30 周年記念事業〕
- 昭和 50 年 1 月 「児童書を読む会」を開催
- 昭和 50 年 4 月 利用方法を変更: 利用券を使用
- 昭和 53 年 1 月 団体貸出を開始(20 団体、200 冊 2 か月)〔市制施行 35 周年記念事業〕
- 昭和 59 年 3 月 盲人用録音物等発受施設の指定を受ける
- 昭和 59 年 9 月 自動車文庫の自動車を更新
- 昭和 60 年 4 月 市制施行 45 周年(昭和 63 年 1 月)記念事業として、新図書館の検討着手
- 昭和 61 年 9 月 身体障害者用書籍小包発受施設の認可を受ける
- 昭和 62 年 4 月 仮称小寺池図書館開設準備室を設置
- 昭和 63 年 1 月 11 日: 貸出券の事前登録の受付を開始(～2 月末)
- 昭和 63 年 3 月 高槻市立図書館条例・規則の全部改正(昭和 63 年 4 月 5 日施行)  
・高槻市立図書館を「高槻市立天神山図書館」、仮称高槻市立小寺池図書館を「高槻市立小寺池図書館」に改称  
・第 5 日曜日を休館日に
- 昭和 63 年 4 月 20 日: 「高槻市立小寺池図書館」開館
- 昭和 63 年 7 月 小寺池図書館で人形劇を実施(以後、年 2 回程度定期的に実施)
- 昭和 63 年 9 月 天神山図書館の児童室開館時間を延長  
(午後 1 時～午後 5 時を午前 10 時～午後 5 時 30 分に)
- 昭和 63 年 11 月 1 日～翌 2 月 15 日: 天神山図書館改修工事
- 昭和 63 年 11 月 朗読技術講座、歴史講座等の講座を図書館の主催事業として実施
- 平成元年 4 月 天神山図書館の家庭・地域文庫の貸出冊数を変更(300 冊以内 4 か月)
- 平成元年 4 月 小寺池図書館で対面朗読を開始(試行的には昭和 63 年度から実施)
- 平成元年 6 月 天神山図書館の書庫改修(固定書架から移動書架へ、地域・家庭文庫用書架を整備)
- 平成元年 7 月 自動車文庫のステーション廃止(JR 摂津富田アパート前)
- 平成元年 9 月 小寺池図書館の身体障害者用書籍小包取扱い施設の認可を受ける
- 平成元年 9 月 自動車文庫のステーション新設(藤の里公園)
- 平成 2 年 3 月 小寺池図書館が盲人用録音物等発受施設の認可を受ける
- 平成 2 年 4 月 10 日～6 月 30 日: 天神山図書館 OA 化準備のため休館  
天神山図書館の OA 化及び小寺池図書館とのオンライン化を実施  
貸出券の共通化を実施。貸出冊数を 1 人 1 館 6 冊に変更

- 平成2年 4月 来館が困難な重度身体障がい者(児)に対する郵送貸出の開始
- 平成3年 10月 1日：仮称高槻市総合センター(図書館を含む)建築に着工
- 平成3年 10月 自動車文庫で紙芝居、ペープサート(紙人形劇)を開始
- 平成4年 7月 中央図書館開設準備室設置
- 平成5年 3月 自動車文庫のステーション廃止(津之江町三丁目集会所前)
- 平成5年 4月 自動車文庫のステーション新設(阿武山中学校正門)
- 平成5年 6月 「高槻市図書館整備懇話会」設置
- 平成6年 1月 中央図書館開設準備室が小寺池図書館から高槻市総合センターへ移転
- 平成6年 3月 23日：高槻市図書館整備懇話会員申「『高槻市図書館整備基本構想』について」
- 平成6年 4月 自動車文庫を「移動図書館(愛称：きぼう号)」に改称
- 平成6年 4月 地域・家庭文庫を「家庭・地域文庫」に改称
- 平成6年 4月 中央・天神山・小寺池図書館の3館オンライン化を実施
- 平成6年 4月 8日：「高槻市立中央図書館」開館  
ビデオテープ、CDの貸出を開始
- 平成6年 11月 「高槻市立図書館だより」創刊号発行
- 平成7年 4月 阪急高槻市駅行政サービスコーナー前に図書返却ポストを設置
- 平成7年 6月 「高槻市図書館協議会」設置
- 平成7年 8月 中央図書館が身体障害者用書籍小包取扱い施設及び盲人用録音物等発受施設の認可を受ける
- 平成7年 9月 「高槻市立図書館運営・整備基本方針」策定
- 平成8年 3月 移動図書館のステーション廃止(津之江町一丁目だりや児童遊園)
- 平成8年 4月 移動図書館のステーション新設(今城塚公民館)
- 平成8年 7月 大阪府立図書館、大阪市立図書館とパソコン通信による相互貸借を開始(中央図書館)
- 平成8年 9月 移動図書館の自動車を更新、OA化
- 平成8年 10月 JR高槻駅前総合市民交流センター1階に図書返却ポストを設置
- 平成8年 11月 リサイクルブックフェアを開催(総合市民交流センター7階交流プラザ)
- 平成9年 4月 移動図書館のステーション新設(磐手公民館、上土室ヒルズコート)
- 平成9年 5月 大阪府立図書館、大阪市立図書館とパソコン通信による相互貸借を開始(天神山図書館、小寺池図書館)
- 平成9年 8月 移動図書館のステーション廃止(萩谷バス停付近)
- 平成9年 11月 「第1回図書館市民まつり」を開催(図書館市民まつり実行委員会主催)
- 平成10年 4月 市立図書館の管理係を中央図書館に統合
- 平成10年 4月 移動図書館車・連絡運搬車の車両運行業務の委託化
- 平成10年 10月 高槻市ホームページ開設
- 平成10年 11月 「第2回図書館市民まつり」を開催(図書館市民まつり実行委員会主催)
- 平成11年 1月 コンピュータの2000年問題対応に伴うホストコンピュータの能力の向上及び利用者端末台数等の増設
- 平成11年 2月 高槻市立図書館新刊情報を幼稚園、小・中学校に送付開始
- 7月 祝日開館を開始  
天神山図書館の開館時間延長(水・金曜日は午後7時まで延長)
- 7月 利用方法の変更(図書の個人貸出冊数上限6冊を10冊に変更)
- 平成11年 9月 図書館と学校図書館の連絡車運行開始

- 平成 11 年 10 月 小寺池図書館での CD 貸出開始
- 平成 11 年 11 月 「第 3 回図書館市民まつり」を開催(図書館市民まつり実行委員会主催)
- 平成 12 年 1 月 家庭・地域文庫を O A 化
- 平成 12 年 11 月 「第 4 回図書館市民まつり」を開催(図書館市民まつり実行委員会主催)
- 平成 13 年 11 月 「世界の絵本」の寄贈を受ける
- 平成 13 年 11 月 「第 5 回図書館市民まつり」を開催(図書館市民まつり実行委員会主催)
- 平成 14 年 1 月 インターネットによる高槻市立図書館の蔵書検索を開始
- 平成 14 年 4 月 高槻市立芝生図書館開設準備班を設置
- 平成 14 年 11 月 「第 6 回図書館市民まつり」を開催(図書館市民まつり実行委員会主催)
- 平成 15 年 7 月 7 日：「高槻市立芝生図書館」開館
- 平成 15 年 7 月 移動図書館のステーション廃止（府営芝生住宅集会所、玉川小学校）
- 平成 15 年 9 月 移動図書館のステーション新設（五領小学校）
- 平成 15 年 11 月 「第 7 回図書館市民まつり」を開催(図書館市民まつり実行委員会主催)
- 平成 16 年 1 月 図書館電気計算機システムを更新  
インターネットによる図書の予約受付開始
- 平成 16 年 1 月 貸出券交付申請の特例、仮貸出券利用期間を 6 か月から 3 か月に変更、個人貸出の 3 週間延期取扱いの廃止
- 平成 16 年 3 月 高槻市立阿武山図書館設置に関し、高槻市立図書館条例を一部改正(平成 16 年 11 月 5 日施行)
- 平成 16 年 11 月 5 日：「高槻市立阿武山図書館」開館
- 平成 16 年 11 月 「第 8 回図書館市民まつり」を開催(図書館市民まつり実行委員会主催)
- 平成 16 年 11 月 移動図書館のステーション廃止（阿武山中学校、大和一丁目集会所、上土室ヒルズコート）、新設（赤大路コミュニティセンター、花林苑やまもも公園、芝谷町中央公園、川西小学校、府営高槻城東住宅）
- 平成 17 年 4 月 小寺池図書館のレーザーディスク視聴コーナーを廃止
- 平成 17 年 4 月 「高槻市子ども読書活動推進計画策定委員会」設置
- 平成 17 年 5 月 図書館連絡車の自動車を更新
- 平成 17 年 10 月 高槻市子ども読書活動推進計画パブリックコメント実施
- 平成 17 年 11 月 平成 17 年度リサイクルブックフェアを開催
- 平成 18 年 1 月 「高槻市子ども読書活動推進計画」策定
- 平成 18 年 4 月 「ブックスタート事業」開始
- 平成 18 年 4 月 移動図書館車運営事業のうち貸出返却業務他の民間委託開始
- 平成 18 年 4 月 学校図書館連絡車の運行を希望校全校に拡大
- 平成 18 年 9 月 移動図書館の自動車を更新
- 平成 19 年 2 月 インターネット用サーバー(WWW サーバー)更新
- 平成 19 年 4 月 学校図書館の登録方法の変更（1 校 1 団体として中央図書館が一括して受け付け。1 団体 50 冊⇒無制限）
- 平成 19 年 4 月 中央図書館 3 階に市民向け情報検索端末機 3 台を設置  
(データベースとして「官報」「日経テレコン 21」「レクシスネクシス JP」導入)
- 平成 19 年 6 月 高槻市図書館協議会に「これからの高槻市立図書館の在り方について」諮問
- 10 月 携帯電話からの予約・検索サービス、新着メールサービスを開始
- 平成 19 年 12 月 高槻市図書館協議会「これからの高槻市立図書館の在り方について(素案)」パブリックコメント実施(~平成 20 年 1 月)

- 平成 20 年 2 月 高槻市図書館協議会答申「これからの高槻市立図書館の在り方について」
- 平成 20 年 4 月 市民向け情報検索端末機にデータベース「聞蔵ビジュアル」を追加
- 平成 20 年 4 月 中央図書館に「健康医療情報コーナー」「人権コーナー」を開設
- 平成 20 年 9 月 学校図書館連絡車の運行対象校を全校に拡大（木曜日と金曜日の週 2 回運行）
- 平成 20 年 9 月 「高槻市立図書館整備方針」策定
- 平成 21 年 1 月 移動図書館のステーション変更（府営深沢住宅給水塔横⇒南大冠小学校）
- 平成 21 年 5 月 18 日～25 日：新型インフルエンザ拡大防止のため休館
- 平成 21 年 9 月 「まちごと子ども図書館構想」策定
- 平成 22 年 1 月 図書館電子計算機システムの更新（IC タグ導入）  
全館に自動貸出機を設置  
中央図書館に予約案内機を設置、「予約図書コーナー」を開設
- 平成 22 年 1 月 小寺池図書館に「大宅壮一コーナー」を開設
- 平成 22 年 2 月 市民向け情報検索端末機にデータベース「官報情報検索サービス」を追加
- 平成 22 年 3 月 天神・小寺池・芝生・阿武山図書館に予約案内機と予約図書コーナーを設置  
全館に自動返却機を設置
- 4 月 「平成 22 年度子ども読書活動優秀実践図書館」受賞（文部科学大臣表彰）
- 平成 22 年 4 月 移動図書館のステーション変更（藤の里公園⇒大冠北第 1 コミュニティセンター）
- 平成 22 年 4 月 高槻市立総合市民交流センター1 階に「高槻市立中央図書館駅前図書コーナー」を開設
- 平成 22 年 4 月 開館日の変更（第 5 日曜日を休館から開館へ）
- 平成 22 年 7 月 「高槻市立中央図書館ミュージズ子ども分室」を開館（関西大学高槻ミュージズキャンパス内）
- 平成 22 年 7 月 中央図書館に「高槻市子ども読書支援センター」を置く
- 平成 22 年 8 月 (仮称)北地区図書館建設予定地(浦堂二、真上池)の埋立て造成工事着工
- 平成 22 年 9 月 (仮称)北地区図書館基本設計に着手
- 平成 22 年 10 月 「まちごと『子ども図書館』」のモデル校事業開始（小学校 5 校、中学校 2 校へ図書 100 冊のセットの巡回配送、図書館職員の学校訪問）
- 平成 23 年 3 月 「まちごと『子ども図書館』」の事業開始（幼稚園、小・中学校、公民館 94 施設に対するセットの貸出）
- 平成 23 年 7 月 (仮称)北地区図書館実施設計に着手
- 平成 23 年 10 月 移動図書館のステーション変更（南大冠小学校⇒府営深沢住宅集会所前）
- 平成 24 年 3 月 「まちごと『子ども図書館』」で子育て総合支援センターへセット貸出を開始
- 平成 24 年 4 月 市民向け情報検索端末機に新データベース「WEBLINK 地方公共団体総覧」を追加
- 平成 24 年 7 月 返却期限後 1 週間を過ぎた利用者への新規の貸出し停止を開始
- 平成 24 年 7 月 (仮称)北地区図書館建設工事に着手
- 平成 24 年 7 月 駅前図書コーナーでの予約受取冊数を 3 冊から 5 冊に拡大
- 平成 24 年 8 月 「まちごと『子ども図書館』」で児童療育施設 4 施設へセット貸出を開始
- 平成 25 年 3 月 31 日：「天神山図書館」が閉館
- 平成 25 年 4 月 旧天神山図書館を「中央図書館子ども読書支援センター・天神山書庫・配送センター」に改称  
市民向け情報検索端末機にデータベース「JapanKnowledge」、「D1-Law.com」を追加、「レクシスネクシス JP」を廃止
- 6 月 移動図書館のステーション廃止（清水小学校、芝谷町中央公園、安岡寺町たんぼぼ児童遊園前）

- 平成 25 年 6 月 30 日：「高槻市立服部図書館」が開館（翌 7 月 1 日は臨時開館）  
市内の図書館で初となるティーンズコーナーを開設  
市民向け情報検索端末機 3 台を設置（データベース「ヨミダス歴史館」  
「D1-Law.com」「JapanKnowledge」導入）
- 平成 25 年 6 月 小寺池図書館に市民向け情報検索端末機 1 台を設置  
（データベース「D1-Law.com」「JapanKnowledge」導入）
- 平成 26 年 6 月 「まちごと『子ども図書館』」で小学校を対象に授業内容に即した「調べ学習向きテーマ別セット図書」の貸出事業を試行実施(41 校中 36 校に貸出。22 種類 82 セット)
- 平成 26 年 12 月 28 日～翌 1 月 12 日：図書館システム更新のため全館休館
- 平成 27 年 1 月 12 日：新システムの WEB サービス開始
- 平成 27 年 1 月 13 日：新システム運用開始。中央図書館、芝生図書館、阿武山図書館は臨時開館
- 平成 27 年 3 月 1 日：阪急上牧駅自転車駐車場 1 階に「上牧駅前自動図書貸出返却コーナー」を開設
- 平成 27 年 5 月 「まちごと『子ども図書館』」の「調べ学習向きテーマ別セット図書」貸出事業を開始
- 平成 27 年 10 月 1 日：中央図書館、小寺池図書館、服部図書館で国立国会図書館デジタル化資料送信サービスを開始
- 平成 29 年 4 月 移動図書館運營業務、学校図書館連絡車、図書館連絡車、「まちごと『子ども図書館』」連絡車が入札不調により運行できず  
「北摂地区 7 市 3 町による公立図書館広域利用に関する協定書」の締結
- 平成 29 年 5 月 図書館連絡車の運行再開
- 平成 29 年 7 月 利用方法の変更  
個人貸出：全館で図書 20 冊、CD 4 点、ビデオ 2 点（中央館のみ）、2 週間（貸出期間 2 週間の延長あり）等  
北摂 7 市 3 町による広域利用を開始
- 10 月 学校図書館連絡車、「まちごと『子ども図書館』」連絡車の運行再開
- 平成 30 年 3 月 移動図書館の休止を決定
- 4 月 「まちごと図書館」事業の開始
- 6 月 18 日：大阪府北部地震発生、臨時休館等の対応をとる  
被害が大きかった小寺池図書館(21 日～)・阿武山図書館(20 日～)は修繕のため、一部開館（予約図書の受取、予約の受付、返却のみ実施し、館内閲覧はなし）
- 10 月 17 日：阿武山図書館全面開館
- 平成 31 年 3 月 28 日：小寺池図書館全面開館
- 令和元年 12 月 28 日～翌 1 月 12 日：図書館システム更新のため全館休館
- 令和 2 年 1 月 13 日：新システム運用開始
- 2 月 20 日：新型コロナウイルス感染症拡大防止のため図書館行事の休止
- 3 月 2 日：新型コロナウイルス感染症拡大防止のため臨時休館（予約資料の貸出は実施）
- 4 月 13 日：新型コロナウイルス感染症拡大防止のため完全休館  
（図書館ホームページ・電話による予約受付のみ可）
- 5 月 18 日：予約資料の受取りを再開  
ミュージズ子ども分室・上牧駅前自動図書貸出返却コーナーの開館時間短縮  
27 日：資料貸出し等の再開
- 6 月 12 日：館内閲覧資料（雑誌・新聞等）の利用の再開
- 7 月 10 日：椅子や机の一部利用の再開
- 9 月 16 日：対面朗読の再開  
26 日：ミュージズ子ども分室の土曜日開館再開
- 令和 3 年 1 月 14 日：JR 駅前図書コーナーの開館時間短縮

- 令和3年 1月 18日：上牧駅前自動図書貸出返却コーナーの開館時間短縮
- 3月 1日：JR 駅前図書コーナーの通常開館再開
- 4月 1日：上牧駅前コーナーの開館時間が通常に戻る。
- 4月 9日：JR 駅前図書コーナーの開館時間変更
- 4月 25日：大阪府緊急事態宣言にもとづく図書館の休館（休館中に蔵書点検を実施）
- 5月 12日：図書館の休館延長 但し、予約の受付・受取りの再開、予約受取時間短縮
- 6月 1日：予約の受付・受取りの継続、予約受取時間は通常に戻る。
- 6月 2日：児童書のweb 展示の開始
- 6月 21日：大阪府緊急事態宣言解除・まん延防止措置命令に伴い、滞在時間30分以内等の感染症対策を継続の上、図書館開館
- 7月 3日：中央図書館のおはなし会の再開（感染症対策の上、各館で順次再開）
- 8月 2日：大阪府緊急事態宣言の発令、JR 駅前図書コーナーの開館時間変更
- 8月 26日：小寺池図書館で朗読会を再開
- 10月 1日：大阪府緊急事態宣言の解除に伴い、滞在時間30分以内の時間制限を解除、JR 駅前図書コーナーの開館時間変更
- 10月 25日：全ての図書館施設で通常の開館時間に戻る。（感染症対策は継続中）
- 11月 12日：小寺池図書館2階閲覧室の一部利用再開（全席指定）（感染症対策実施）
- 令和4年 3月 「第2次高槻市子ども読書活動推進計画」策定  
国立国会図書館長よりレファレンス協同データベースへ多くのデータを登録した館として礼状受取
- 11月 2日：「たかつき電子図書館」サービスを開始  
返却期限を過ぎた利用者への新規貸出しを停止
- 令和5年 3月 国立国会図書館長よりレファレンス協同データベースへ多くのデータを登録した館として礼状受取(2回目)

## 2 令和5年度の動き

- 令和5年 4月 中央図書館の市民向け情報検索端末機にデータベース「毎索」を追加、「WEBLINK 地方公共団体総覧」を廃止
- 5月 8日：新型コロナウイルス感染症は5類感染症に位置づけられたことから、入館者・職員ともマスク着用は自主判断となるなど、通常に対応に戻る。
- 8月 機構改革により図書館を教育委員会から市長部局へ移管
- 令和6年 3月 国立国会図書館長よりレファレンス協同データベースへ多くのデータを登録した館として礼状受取(3回目)



### 3 図書館機構図

高槻市 市民生活環境部

【単位：人】

区分	参事	図書館名	館長	主幹・副主幹		TL・主査		常勤職員	職員計	会計年度 任用職員 (月額)	合計
役職及び職員数	1	中央図書館	(兼任)	副主幹	3 (1)	管理 TL	(兼任)	4 (1)	15 (6)	17 (17)	32 (23)
						情報業務 TL	(兼任)	7 (4)			
		小寺池図書館	1 (0)	副主幹	(兼任)	業務 TL	1 (0)	2 (2)	4 (2)	9 (9)	13 (11)
		芝生図書館	1 (0)	主幹	(兼任)	業務 TL	1 (1)	2 (1)	4 (2)	6 (6)	10 (8)
		阿武山図書館	1 (0)	副主幹	(兼任)	業務 TL 主査	1 1 (2)	1 (0)	4 (2)	6 (6)	10 (8)
		服部図書館	1 (0)	主幹 副主幹	(兼任) 1 (0)	業務 TL	(兼任)	2 (1)	4 (1)	14 (14)	18 (15)
合計									31 (13)	52 (52)	83 (65)

※常勤職員には再任用職員含む。

(令和6年4月1日現在)

※ ( ) は司書資格所有者内数。

### 4 高槻市図書館協議会

図書館法第14条及び高槻市立図書館条例第6条に基づき、平成7年6月に設置した。

委員定数10人以内で、任期は2年である。

氏名	選出区分	委員任期
松岡 洋之	学校教育関係者	令和5年6月1日～令和7年5月31日
高田 聖美	学校教育関係者	令和5年6月1日～令和7年5月31日
瀬野 周馬	社会教育関係者	令和5年6月1日～令和7年5月31日
南 靖子	社会教育関係者	令和5年6月1日～令和7年5月31日
角所 宙子	家庭教育関係者	令和5年6月1日～令和7年5月31日
川瀬 綾子	学識経験者	令和5年6月1日～令和7年5月31日
高木 りゅうた	学識経験者	令和5年8月1日～令和7年5月31日
村上 泰子	学識経験者	令和5年6月1日～令和7年5月31日

(令和6年4月1日現在)

## 5 施設の概要等

### (1) 施設概要

#### ① 中央図書館

設置場所	高槻市桃園町2番1号（高槻市総合センター内2・3階部分）		
開館日	平成6年4月8日		
構造	鉄骨鉄筋コンクリート造一部鉄骨造（総合センター地上15階地下1階塔屋2階）		
面積	専用面積 2,965.99 m <sup>2</sup>		
施設内容	1階	返却ポスト	25.54 m <sup>2</sup>
	2階	一般書・児童書・視聴覚・雑誌コーナーほか	1,382.16 m <sup>2</sup>
		おはなし室	39.23 m <sup>2</sup> 視聴覚資料庫 16.13 m <sup>2</sup>
	3階	参考図書・郷土行政資料コーナーほか	859.68 m <sup>2</sup>
書庫		278.96 m <sup>2</sup> 会議室1 34.08 m <sup>2</sup>	
会議室2		46.86 m <sup>2</sup> 対面朗読室 10.90 m <sup>2</sup>	
応接室		28.46 m <sup>2</sup> OA室 30.36 m <sup>2</sup>	
事務室		181.66 m <sup>2</sup> スタッフルーム 31.97 m <sup>2</sup>	
開館時間	月・水・金曜日・・・午前10時～午後7時 木・土・日曜日・祝・休日・・・午前10時～午後5時30分		
休館日	火曜日、12月28日～1月4日、館内整理日（毎月第2木曜日）、電気点検日（2月第3日曜日）、特別整理期間（市長が定める概ね5日間）		

（令和6年3月現在）

#### ② 中央図書館ミュージズ子ども分室

設置場所	高槻市白梅町7番1号（関西大学高槻ミュージズキャンパス内1階部分）		
開館日	平成22年7月14日		
構造	鉄筋コンクリート造 地上12階建		
面積	専用面積 196.02 m <sup>2</sup>		
施設内容	児童室		
開館時間	月曜日～土曜日・・・午前10時～午後5時		
休館日	日曜日・祝・休日、12月26日～1月6日、館内整理日（毎月第2木曜日） 特別整理期間（市長が定める概ね5日間） 7月29日～9月20日までの間の土曜日、6月5日、8月11日～8月20日、11月4日		

#### ③ 中央図書館 JR 駅前図書コーナー

設置場所	高槻市紺屋町1番2号（高槻市立総合市民交流センター内1階部分）		
開設日	平成22年4月8日		
構造	鉄骨造一部鉄骨・鉄筋造 地上9階地下2階		
面積	専用面積 18.18 m <sup>2</sup>		
施設内容	予約図書貸出コーナー（予約案内機・予約棚・自動貸出機）・資料検索機・返却ポスト		
開館時間	月曜日～日曜日・・・午前9時～午後10時		
休館日	2月・10月の第2木曜日、12月29日～1月3日、電気点検日（2月第3日曜日）、その他総合市民交流センターの休館日		

④ 中央図書館上牧駅前自動図書貸出返却コーナー

設置場所	高槻市神内2丁目1番12号（上牧駅自転車駐車場1階内）
開設日	平成27年3月1日
構造	鉄骨造
面積	専用面積 30.60 m <sup>2</sup>
施設内容	予約図書貸出コーナー（予約案内機・予約棚・自動貸出機）・資料検索機・返却ポスト
開館時間	月曜日～日曜日・・・・・・・・・・・・・・・・午前7時～午後8時
休館日	2月・10月の第2木曜日、12月29日～1月3日、電気点検日（2月第3日曜日）

⑤ 中央図書館子ども読書支援センター・天神山書庫・配送センター

設置場所	高槻市天神町二丁目6番17号		
開館日	昭和43年6月21日		
構造	鉄筋コンクリート造 地上2階 地下1階		
面積	敷地面積	3,044.48 m <sup>2</sup>	延床面積 1,323.83 m <sup>2</sup>

⑥ 小寺池図書館

設置場所	高槻市西五百住町1番1号				
開館日	昭和63年4月20日				
構造	鉄筋コンクリート造 地上2階 地下1階				
面積	敷地面積	5,251.50 m <sup>2</sup>	延床面積 3,070.20 m <sup>2</sup>		
施設内容	1階	児童開架室	279.00 m <sup>2</sup>	一般開架室	600.00 m <sup>2</sup>
		書庫	168.00 m <sup>2</sup>	事務室	132.00 m <sup>2</sup>
		玄関ホールほか	654.25 m <sup>2</sup>		
施設内容	2階	閲覧室	225.00 m <sup>2</sup>	視聴覚室	168.00 m <sup>2</sup>
		会議室1	89.00 m <sup>2</sup>	会議室2	25.20 m <sup>2</sup>
		展示ホールほか	391.09 m <sup>2</sup>		
施設内容	地階ほか	機械室ほか	338.66 m <sup>2</sup>		
開館時間	火・水・金曜日・・・・・・・・・・・・・・・・午前10時～午後7時 木・土・日曜日・祝・休日・・・・・・・・午前10時～午後5時30分				
休館日	月曜日、12月28日～1月4日、館内整理日(毎月第2木曜日)、電気点検日(2月第3日曜日)、特別整理期間（市長が定める概ね5日間）				

⑦ 芝生図書館

設置場所	高槻市芝生町四丁目3番11号（老人福祉センター、市民プールとの複合施設）		
開館日	平成15年7月7日		
構造	鉄筋コンクリート造一部鉄骨造3階建		
面積	専用面積	1,273.52 m <sup>2</sup>	
施設内容	1階	一般書・視聴覚・新聞雑誌コーナーほか	601.30 m <sup>2</sup>
		児童書コーナー	223.60 m <sup>2</sup>
		おはなし室	19.15 m <sup>2</sup>
		読書集会室	46.15 m <sup>2</sup>
		対面朗読室	12.87 m <sup>2</sup>
		事務室兼作業室	63.50 m <sup>2</sup>
	2階	OA室	11.39 m <sup>2</sup>
		倉庫	14.00 m <sup>2</sup>
		返却ポスト	9.27 m <sup>2</sup>
		その他玄関ホール等	73.42 m <sup>2</sup>
2階	スタッフルーム	32.72 m <sup>2</sup>	
	書庫	83.91 m <sup>2</sup>	
	倉庫	5.68 m <sup>2</sup>	
	機械室	36.09 m <sup>2</sup>	
その他廊下	40.47 m <sup>2</sup>		
開館時間	月・水・金曜日・・・午前10時～午後7時 木・土・日曜日・祝・休日・・・午前10時～午後5時30分		
休館日	火曜日、12月28日～1月4日、館内整理日(毎月第2木曜日)、電気点検日(2月第3日曜日)、特別整理期間(市長が定める概ね5日間)		

⑧ 阿武山図書館

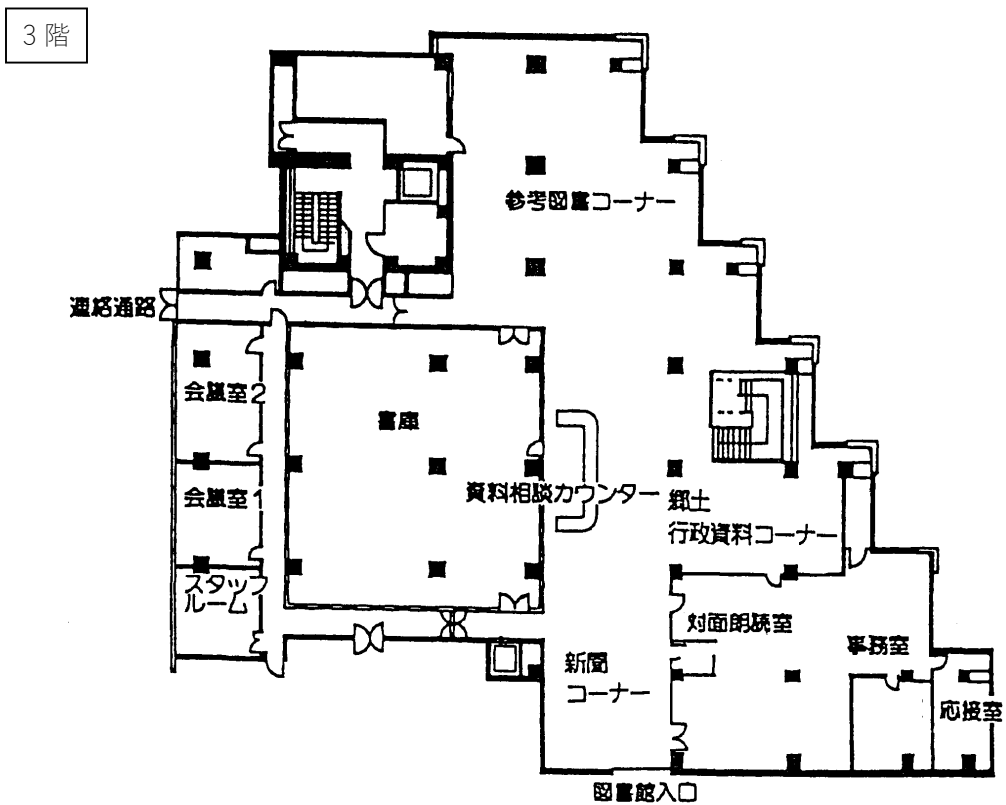
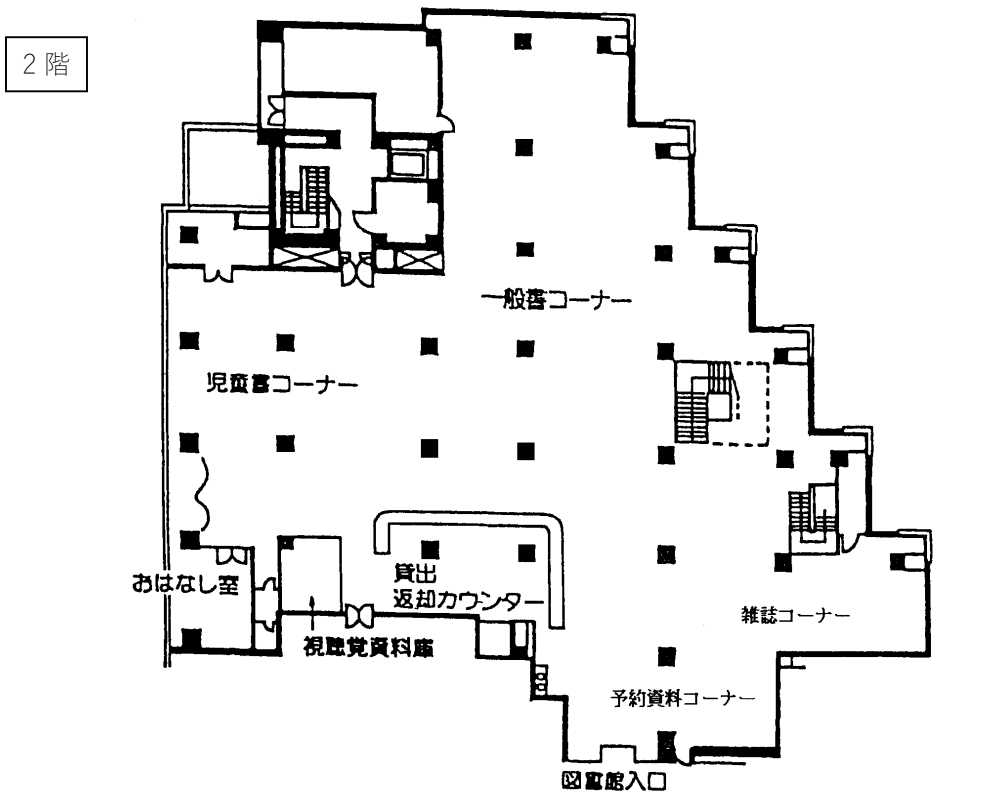
設置場所	高槻市奈佐原二丁目11番12号（阿武山公民館との複合施設 1階部分）		
開館日	平成16年11月5日		
構造	鉄筋コンクリート造 地上2階建		
面積	専用面積	1,093.99 m <sup>2</sup>	
施設内容	1階	一般書・CD・新聞雑誌・参考図書コーナー・カウンターほか	605.98 m <sup>2</sup>
		児童書コーナー	203.17 m <sup>2</sup>
		おはなし室	20.98 m <sup>2</sup>
		対面朗読室	10.00 m <sup>2</sup>
		事務室・作業室	88.75 m <sup>2</sup>
		書庫	66.35 m <sup>2</sup>
		倉庫	12.25 m <sup>2</sup>
		スタッフルーム・更衣室	22.75 m <sup>2</sup>
返却ポスト	2.24 m <sup>2</sup>		
その他	61.52 m <sup>2</sup>		
開館時間	月・水・金曜日・・・午前10時～午後7時 木・土・日曜日・祝・休日・・・午前10時～午後5時30分		
休館日	火曜日、12月28日～1月4日、館内整理日(毎月第2木曜日)、電気点検日(2月第3日曜日)、特別整理期間(市長が定める概ね5日間)		

⑨ 服部図書館

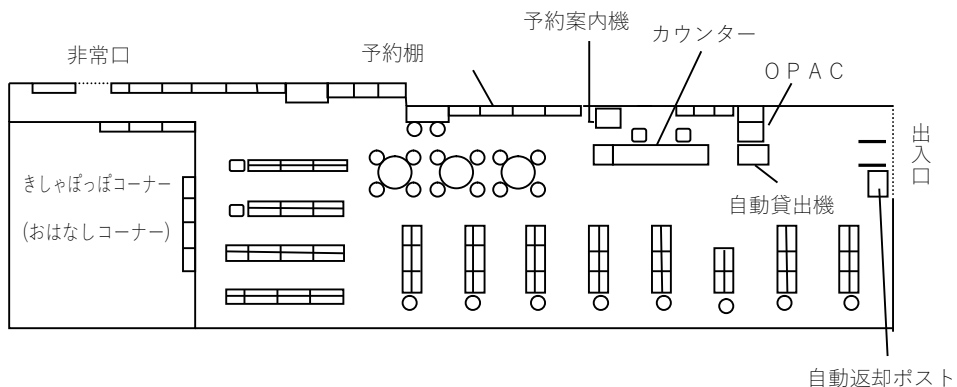
設置場所	高槻市浦堂二丁目 15 番 1 号				
開館日	平成 25 年 6 月 30 日				
構造	鉄骨造 地上 2 階				
面積	敷地面積	2,212.23 m <sup>2</sup>	延床面積	1,657.06 m <sup>2</sup>	
施設内容	1 階	児童開架室	279.73 m <sup>2</sup>	児童書庫	24.36 m <sup>2</sup>
		多目的室	78.09 m <sup>2</sup>	事務室	75.17 m <sup>2</sup>
		その他	345.3 m <sup>2</sup>		
	2 階	一般開架室	651.27 m <sup>2</sup>	一般書庫	124.36 m <sup>2</sup>
		会議室	30.53 m <sup>2</sup>	その他	48.25 m <sup>2</sup>
開館時間	火・水・金曜日・・・・・・・・・・・・・・・・午前 10 時～午後 7 時 木・土・日曜日・祝・休日・・・・・・・・午前 10 時～午後 5 時 30 分				
休館日	月曜日、12 月 28 日～1 月 4 日、館内整理日(毎月第 2 木曜日)、電気点検日(2 月第 3 日曜日)、特別整理期間(市長が定める概ね 5 日間)				

(2) 建物平面図

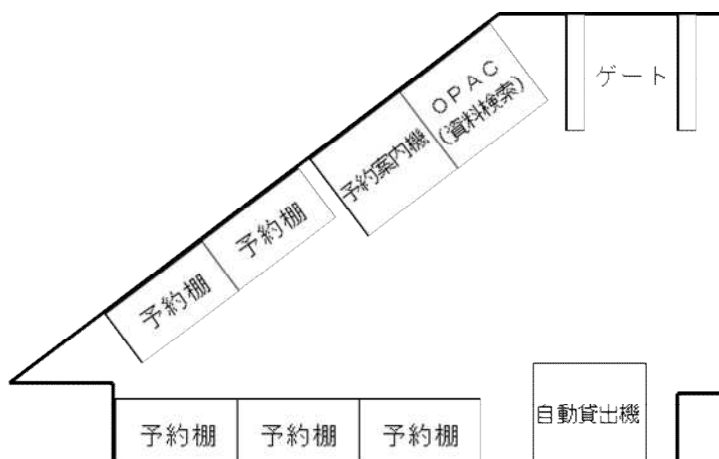
① 中央図書館



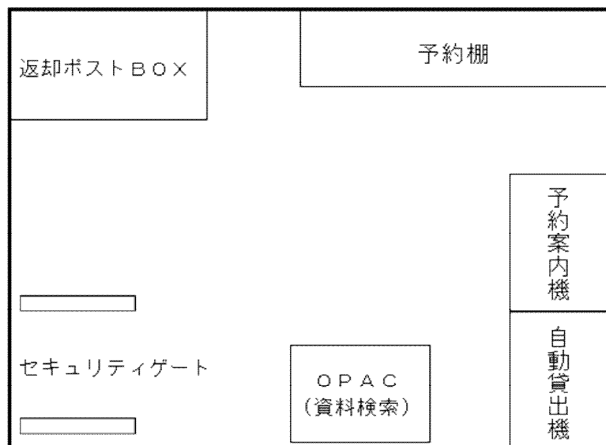
② 中央図書館ミュージズ子ども分室



③ 中央図書館 JR 駅前図書コーナー

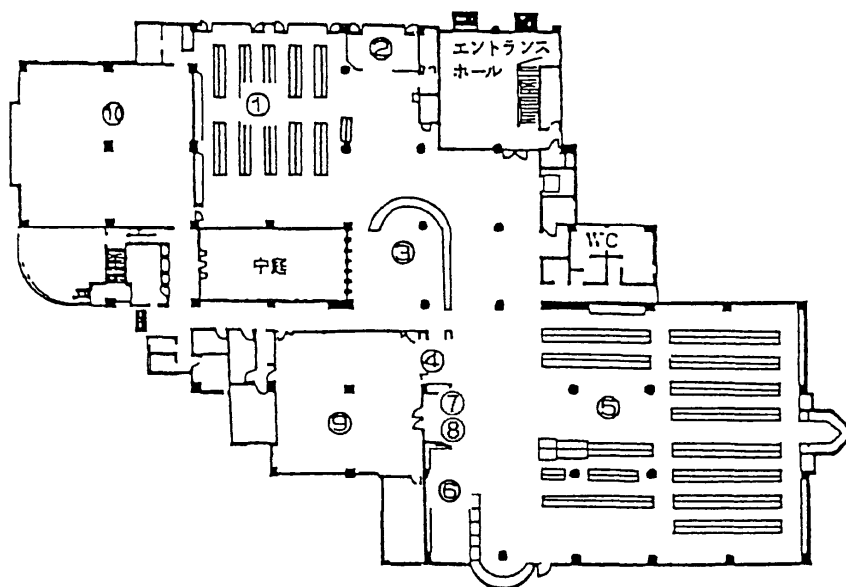


④ 中央図書館上牧駅前自動図書貸出返却コーナー

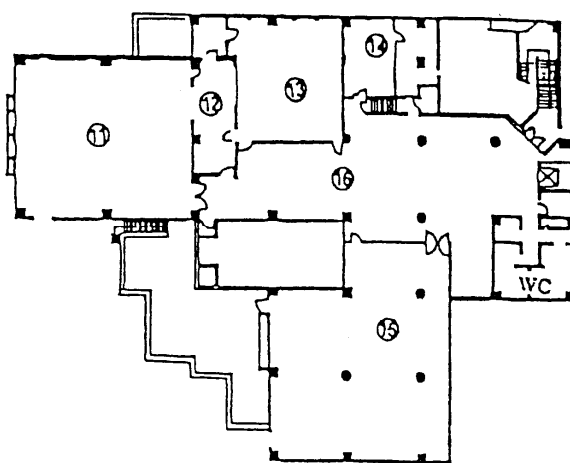


⑤ 小寺池図書館

1階



2階

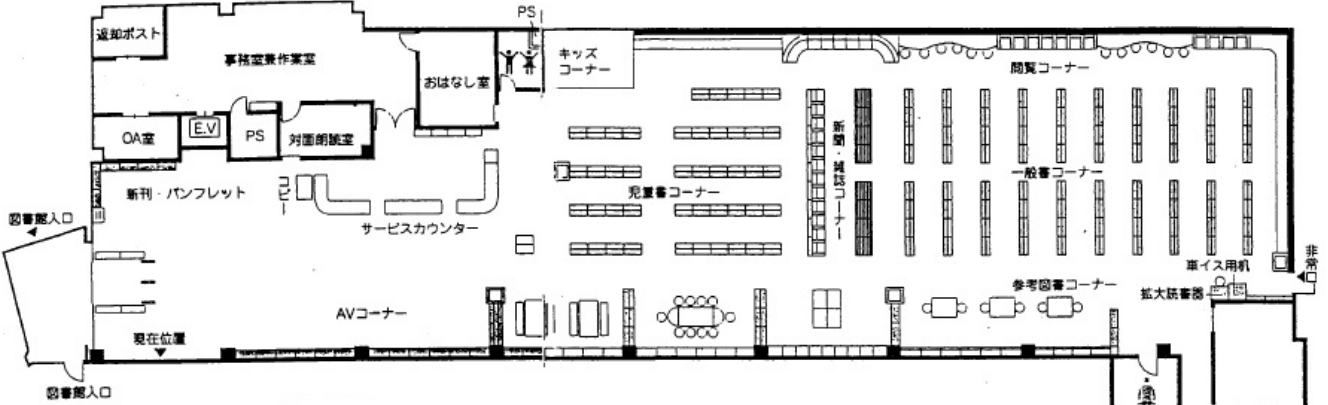


- |                  |         |       |          |
|------------------|---------|-------|----------|
| ①児童開架室           | ⑤一般開架室  | ⑨事務室  | ⑬会議室 1   |
| ②おはなしコーナー        | ⑥雑誌コーナー | ⑩書庫   | ⑭会議室 2   |
| ③貸出返却・相談受付等カウンター | ⑦ベビールーム | ⑪視聴覚室 | ⑮閲覧室     |
| ④特集コーナー          | ⑧対面朗読室  | ⑫調整室  | ⑯展示ホールほか |

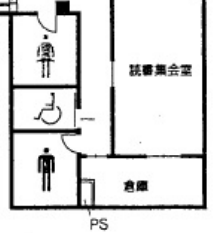


⑥ 芝生図書館

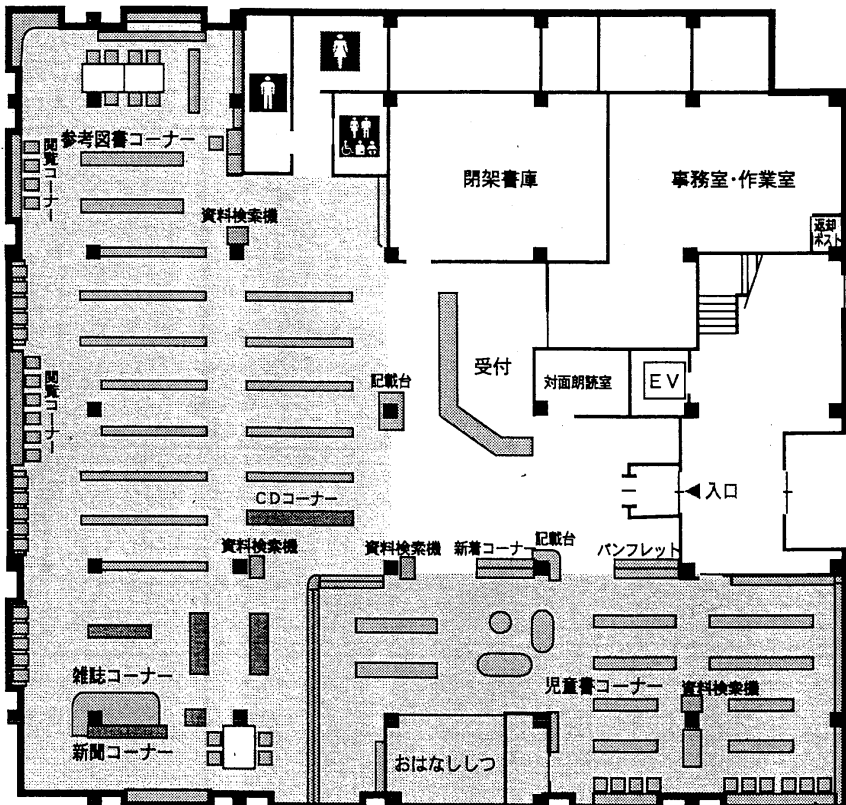
1階



2階

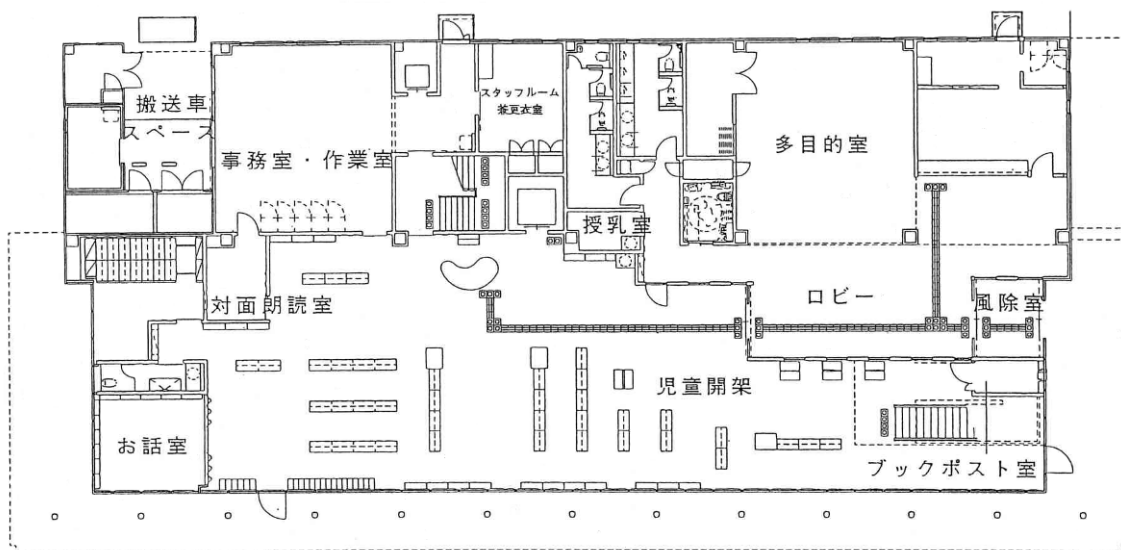


⑦ 阿武山図書館

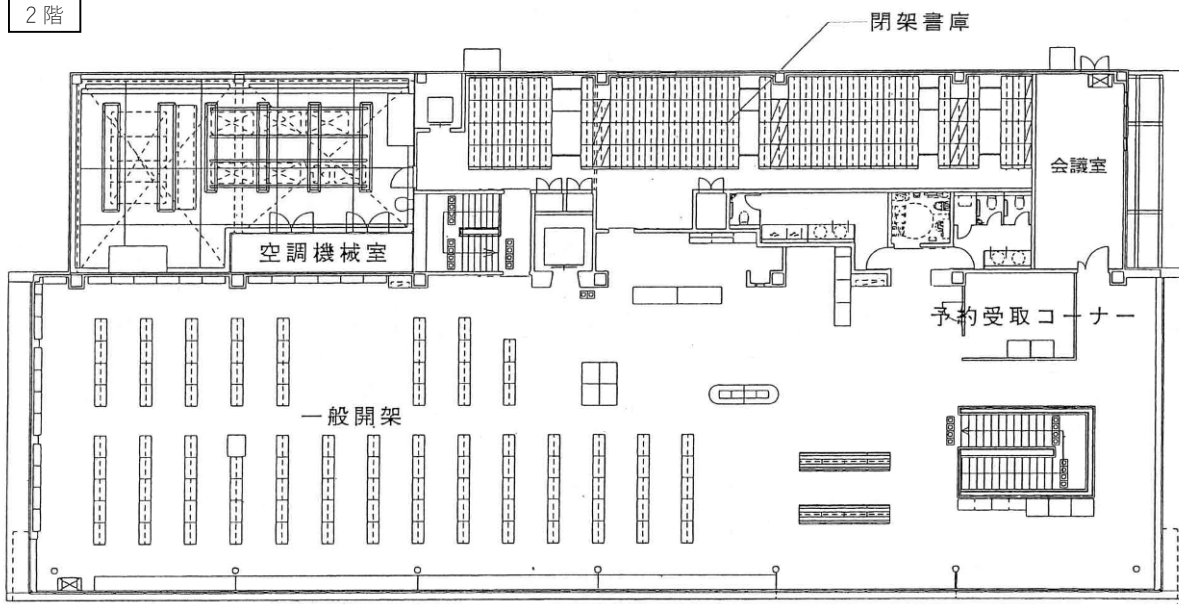


⑧ 服部図書館

1階



2階



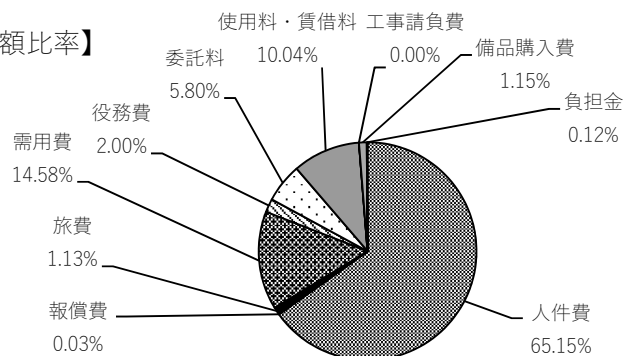
## 1 図書館費

## (1) 図書館費決算(見込)額

【単位：円】

事業 費目	中央 図書館	小寺池 図書館	芝生 図書館	阿武山 図書館	服部 図書館	ミュージズ 子ども分室	まちごと 図書館	図書館費 合計額
報酬	67,504,802	23,107,849	20,895,823	22,917,448	35,630,551	6,958,223	2,935,596	179,950,292
給料	55,331,095	14,666,514	9,866,633	10,664,400	17,214,000	0	0	107,742,642
職員手当等	49,265,319	16,228,946	9,659,434	9,321,115	17,729,256	789,040	394,520	103,387,630
共済費	30,765,385	9,230,546	6,975,589	6,343,358	11,406,188	799,791	415,686	65,936,543
報償費	124,440	52,000	0	0	0	0	36,000	212,440
旅費	2,929,620	1,078,025	1,046,740	995,550	1,352,820	392,090	140,940	7,935,785
需用費	23,852,043	27,077,456	11,993,922	12,725,805	19,392,404	921,352	6,308,555	102,271,537
(消耗品費)	22,609,327	12,931,507	11,850,922	11,720,587	13,553,221	921,352	4,615,292	78,202,208
(食糧費)	0	10,940	0	8,618	12,690	0	2,975	35,223
(印刷製本費)	1,123,566	0	0	0	0	0	0	1,123,566
(光熱水費)	64,150	7,735,099	0	0	3,977,778	0	1,690,288	13,467,315
(修繕料)	55,000	6,399,910	143,000	996,600	1,848,715	0	0	9,443,225
役務費	12,289,812	356,809	240,165	326,986	452,722	124,558	209,119	14,000,171
(通信運搬費)	12,160,167	250,912	186,019	235,023	299,349	119,558	187,443	13,438,471
(手数料)	1,000	19,800	44,000	49,500	6,050	0	0	120,350
(火災保険料)	45,105	66,137	10,146	42,463	137,153	0	13,776	314,780
(施設賠償責任保険料)	5,000	19,960	0	0	10,170	5,000	7,900	48,030
(傷害保険料)	78,540	0	0	0	0	0	0	78,540
(損害保険料)	0	0	0	0	0	0	0	0
委託料	9,758,760	12,959,650	0	363,110	13,139,005	0	4,476,395	40,696,920
使用料・賃借料	69,469,941	519,359	14,662	88,174	87,497	27,804	236,722	70,444,159
工事請負費	0	0	0	0	0	0	0	0
備品購入費	2,353,370	1,489,835	1,534,164	1,550,001	1,129,309	0	0	8,056,679
負担金	73,500	0	0	0	0	794,436	0	867,936
図書館費合計	323,718,087	106,766,989	62,227,132	65,295,947	117,533,752	10,807,294	15,153,533	701,502,734

【決算(見込)額比率】



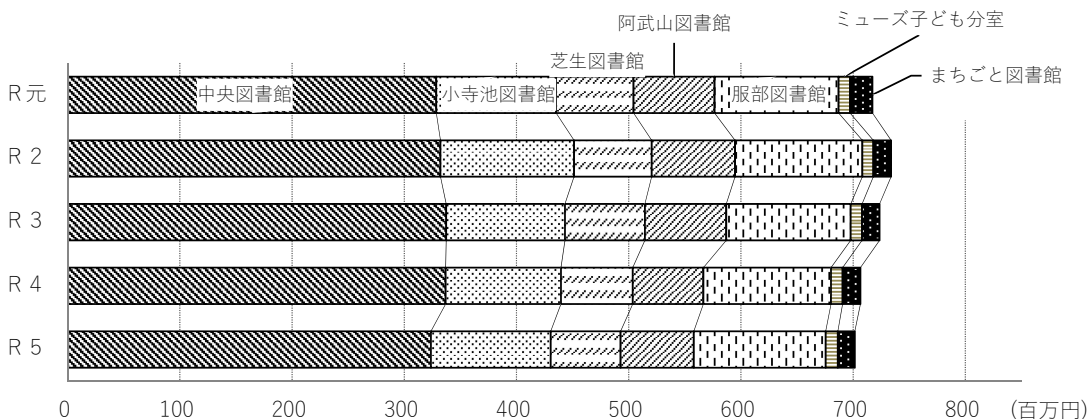
※人件費は、費目の「報酬、給料、職員手当等、共済費」の合計。報酬には、図書館協議会委員の報酬も含む。

(2) 図書館費決算額の推移

【単位：円】

年度	中央図書館	小寺池図書館	芝生図書館	阿武山図書館	服部図書館	ミュージズ子ども分室	まちごと図書館	図書館費合計額
R元	328,502,775	98,873,302	68,989,778	72,255,258	110,529,772	10,142,175	20,019,560	709,312,620
		7,919,000 震災復旧						7,919,000
計	328,502,775	106,792,302	68,989,778	72,255,258	110,529,772	10,142,175	20,019,560	717,231,620
R2	332,209,108	100,742,622	69,186,470	74,286,438	113,463,186	9,776,275	15,850,595	715,514,694
		18,346,900 小寺池図書館改修						18,346,900
計	332,209,108	119,089,522	69,186,470	74,286,438	113,463,186	9,776,275	15,850,595	733,861,594
R3	337,341,716	105,803,467	71,267,978	72,537,706	110,878,242	10,111,326	15,589,454	723,529,889
計	337,341,716	105,803,467	71,267,978	72,537,706	110,878,242	10,111,326	15,589,454	723,529,889
R4	336,863,758	102,757,852	63,945,596	62,941,644	113,771,544	10,339,614	15,928,199	706,548,207
計	336,863,758	102,757,852	63,945,596	62,941,644	113,771,544	10,339,614	15,928,199	706,548,207
R5	323,718,087	106,766,989	62,227,132	65,295,947	117,533,752	10,807,294	15,153,533	701,502,734
計	323,718,087	106,766,989	62,227,132	65,295,947	117,533,752	10,807,294	15,153,533	701,502,734

【図書館費決算額の推移】



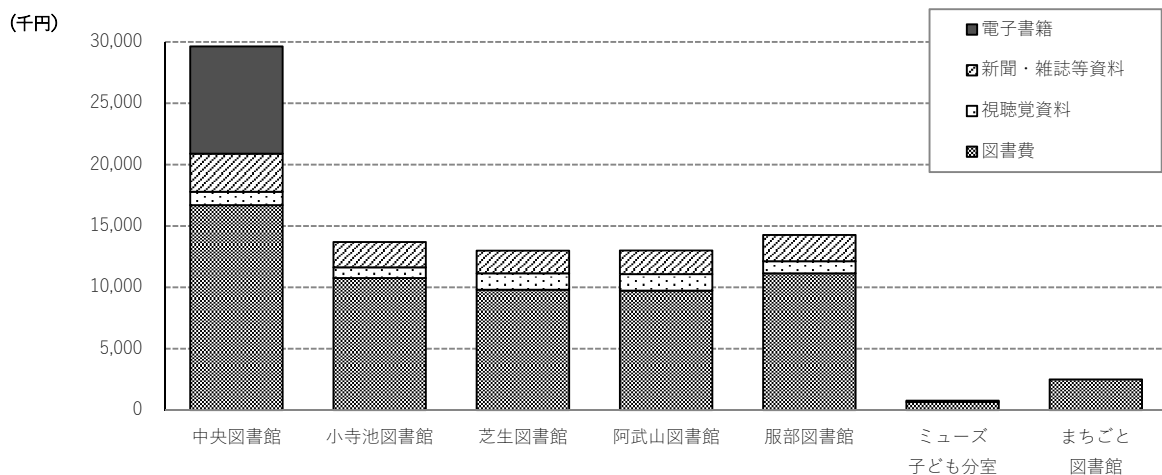
備考：令和5年度は決算見込額

(3) 資料費決算(見込)額

		中央 図書館	小寺池 図書館	芝生 図書館	阿武山 図書館	服部 図書館	ミューズ 子ども分室	まちごと 図書館	合計
図書費	一般書	13,288,866	7,896,901	7,151,541	7,148,601	7,690,742	—	—	43,176,651 円
	冊数	5,320	3,837	3,993	3,990	4,356	—	—	21,496 冊
	平均単価	2,498	2,058	1,791	1,792	1,766	—	—	2,009 円
	児童書	3,413,590	2,863,457	2,654,928	2,587,096	3,453,403	659,475	2,274,518	17,906,467 円
	冊数	1,876	1,699	1,479	1,492	1,935	481	1,293	10,255 冊
	平均単価	1,820	1,685	1,795	1,734	1,785	1,371	1,759	1,746 円
	計	16,702,456	10,760,358	9,806,469	9,735,697	11,144,145	659,475	2,274,518	61,083,118 円
	冊数	7,196	5,536	5,472	5,482	6,291	481	1,293	31,751 冊
	平均単価	2,321	1,944	1,792	1,776	1,771	1,371	1,759	1,924 円
	家庭・地域文庫	—	—	—	—	—	—	226,671	226,671 円
冊数	—	—	—	—	—	—	173	173 冊	
平均単価	—	—	—	—	—	—	1,310	1,310 円	
①図書費合計		16,702,456	10,760,358	9,806,469	9,735,697	11,144,145	659,475	2,501,189	61,309,789 円
冊数		7,196	5,536	5,472	5,482	6,291	481	1,466	31,924 冊
平均単価		2,321	1,944	1,792	1,776	1,771	1,371	1,706	1,920 円
②視聴覚資料		1,089,546	870,456	1,339,242	1,341,769	982,448	—	—	5,623,461 円
CD 点		380	287	445	453	326	—	—	1,891 点
ビデオ・DVD		—	0	—	—	—	—	—	0 点
平均単価		2,867	3,033	3,010	2,962	3,014	—	—	2,974 円
①②合計		17,792,002	11,630,814	11,145,711	11,077,466	12,126,593	659,475	2,501,189	66,933,250 円
冊・点数		7,576	5,823	5,917	5,935	6,617	481	1,466	33,815 点
平均単価		2,348	1,997	1,884	1,866	1,833	1,371	1,706	1,979 円
新聞・雑誌等資料		3,103,622	2,066,083	1,841,491	1,927,578	2,141,305	109,881	—	11,189,960 円
電子書籍		8,736,433	—	—	—	—	—	—	8,736,433 円
資料費総合計		29,632,057	13,696,897	12,987,202	13,005,044	14,267,898	769,356	2,501,189	86,859,643 円

※家庭・地域文庫はまちごと図書館に含む。

【資料費決算(見込)額】



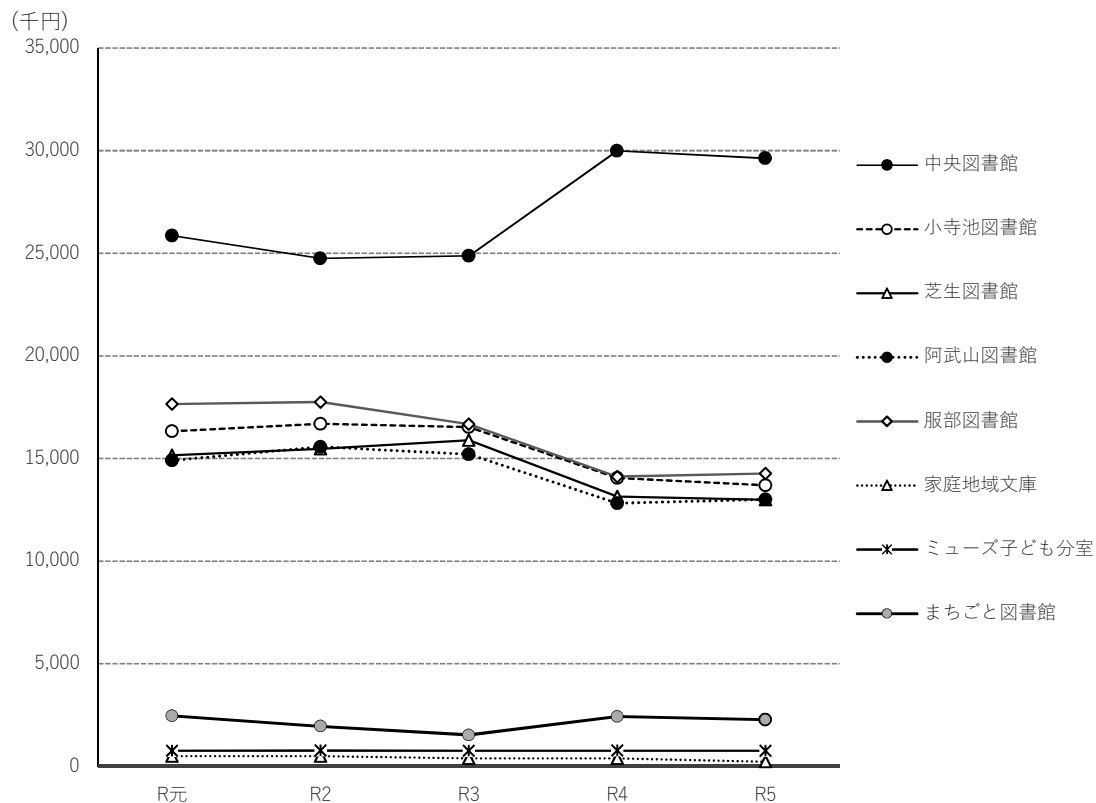
(4) 資料費決算額の推移

【単位：円】

年度	区分	中央図書館	小寺池図書館	芝生図書館	阿武山図書館	服部図書館	家庭地域文庫	ミュージズ子ども分室	まちごと図書館	合計
R元	図書費	21,656,778	12,876,520	12,067,643	11,576,761	14,062,470	500,368	666,354	2,460,854	75,867,748
	視聴覚資料	1,208,347	1,133,546	1,293,683	1,541,048	1,554,218	—	—	—	6,730,842
	新聞雑誌等	2,993,095	2,320,857	1,799,527	1,791,556	2,034,291	—	99,972	—	11,039,298
	資料費合計	25,858,220	16,330,923	15,160,853	14,909,365	17,650,979	500,368	766,326	2,460,854	93,637,888
R2	図書費	20,568,521	13,398,643	12,180,148	12,209,132	14,158,730	494,992	672,203	1,957,292	75,639,661
	視聴覚資料	1,205,619	1,136,246	1,563,257	1,551,599	1,565,803	—	—	—	7,022,524
	新聞雑誌等	2,975,709	2,158,380	1,727,662	1,809,450	2,028,896	—	100,729	—	10,800,826
	資料費合計	24,749,849	16,693,269	15,471,067	15,570,181	17,753,429	494,992	772,932	1,957,292	93,463,011
R3	図書費	20,646,943	13,458,470	12,603,437	11,805,194	13,028,687	396,256	669,916	1,533,975	74,142,878
	視聴覚資料	1,220,999	1,122,422	1,530,556	1,559,592	1,565,983	—	—	—	6,999,552
	新聞雑誌等	2,997,575	1,957,093	1,758,274	1,845,804	2,069,844	—	101,060	—	10,729,650
	資料費合計	24,865,517	16,537,985	15,892,267	15,210,590	16,664,514	396,256	770,976	1,533,975	91,872,080
R4	図書費	17,087,380	10,958,255	9,832,153	9,384,904	10,572,976	390,194	667,210	2,429,201	61,322,273
	視聴覚資料	1,145,725	1,034,584	1,497,085	1,557,117	1,436,689	—	—	—	6,671,200
	新聞雑誌等	3,042,875	2,054,732	1,822,895	1,880,600	2,111,689	—	105,352	—	11,018,143
	電子書籍	8,714,698	—	—	—	—	—	—	—	8,714,698
	資料費合計	29,990,678	14,047,571	13,152,133	12,822,621	14,121,354	390,194	772,562	2,429,201	87,726,314
R5	図書費	16,702,456	10,760,358	9,806,469	9,735,697	11,144,145	226,671	659,475	2,274,518	61,309,789
	視聴覚資料	1,089,546	870,456	1,339,242	1,341,769	982,448	—	—	—	5,623,461
	新聞雑誌等	3,103,622	2,066,083	1,841,491	1,927,578	2,141,305	—	109,881	—	11,189,960
	電子書籍	8,736,433	—	—	—	—	—	—	—	8,736,433
	資料費合計	29,632,057	13,696,897	12,987,202	13,005,044	14,267,898	226,671	769,356	2,274,518	86,859,643

※令和5年度は決算見込額

【資料費決算額の推移】



## 2 蔵書状況

### (1) 分類別蔵書冊(点)数

【単位：冊・点】

分類		中央図書館	小寺池図書館	芝生図書館	阿武山図書館	服部図書館	ミュージアム子ども分室	家庭地域文庫	まちごと図書館	合計	
図書	一般書	総記	13,717	5,716	3,282	3,460	4,830	18	11	22	31,056
		哲学	16,153	7,658	4,245	4,491	5,616	0	0	52	38,215
		歴史	43,210	21,382	11,626	10,345	13,937	9	5	226	100,740
		社会科学	61,531	28,984	14,079	14,733	20,036	6	5	205	139,579
		自然科学	26,116	13,885	9,805	10,865	11,802	4	5	205	72,687
		技術	25,438	17,312	14,240	14,214	14,862	0	9	805	86,880
		産業	10,896	6,080	3,969	4,613	5,573	0	4	44	31,179
		芸術	47,114	24,946	13,733	14,004	15,777	2	35	103	115,714
		言語	7,560	3,953	1,859	2,587	2,445	3	3	6	18,416
	文学	125,671	85,434	47,785	41,482	51,207	1	50	1,983	353,613	
	計	377,406	215,350	124,623	120,794	146,085	43	127	3,651	988,079	
	ティーンズ	文学	0	0	0	0	7,030	0	0	0	7,030
		その他	0	0	0	0	3,850	0	0	0	3,850
		計	0	0	0	0	10,880	0	0	0	10,880
	児童書	絵本	35,321	35,081	23,309	24,566	29,004	13,280	10,172	14,496	185,229
		紙芝居	1,135	1,387	1,548	1,334	1,494	345	327	765	8,335
		その他	48,338	38,574	32,663	33,631	36,931	8,865	8,902	18,919	226,823
		計	84,794	75,042	57,520	59,531	67,429	22,490	19,401	34,180	420,387
	計	462,200	290,392	182,143	180,325	224,394	22,533	19,528	37,831	1,419,346	
	ハデイキャップサービス資料	デイジー	77	477	61	61	61	0	0	0	737
点字		38	21	15	13	12	0	2	31	132	
計		115	498	76	74	73	0	2	31	869	
視聴覚資料	ビデオテープ	3,926	0	0	0	0	0	0	0	3,926	
	DVD	0	228	0	0	0	0	0	0	228	
	CD	21,146	12,513	20,497	19,353	9,568	0	0	0	83,077	
	計	25,072	12,741	20,497	19,353	9,568	0	0	0	87,231	
電子書籍	4,450	-	-	-	-	-	-	-	-	4,450	
総合計	491,837	303,631	202,716	199,752	234,035	22,533	19,530	37,862	1,511,896		

※令和6年3月末現在

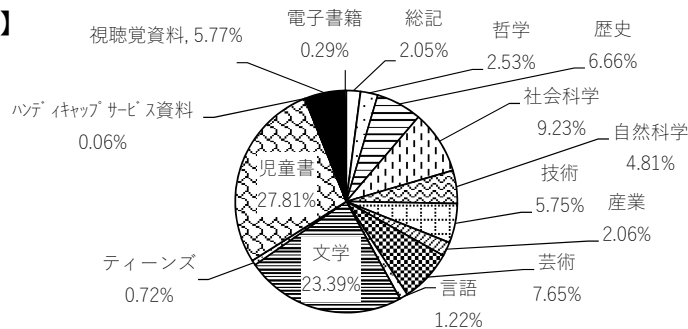
#### ■図書計の内数

開架図書	173,309	121,435	100,555	106,612	118,515	22,518	0	0	642,944
郷土行政資料	17,022	3,949	1,413	1,258	1,665	0	0	0	25,307
外国語図書	4,315	1,252	573	431	571	351	25	142	7,660

#### ■新聞・雑誌

新聞（種類数）	26	20	15	18	22	2	0	0	103
雑誌（タイトル数）	243	171	150	161	191	12	1	0	929
雑誌（冊数）	21,787	11,998	5,609	5,256	9,427	951	4	1	55,033

#### 【分類別蔵書比率】

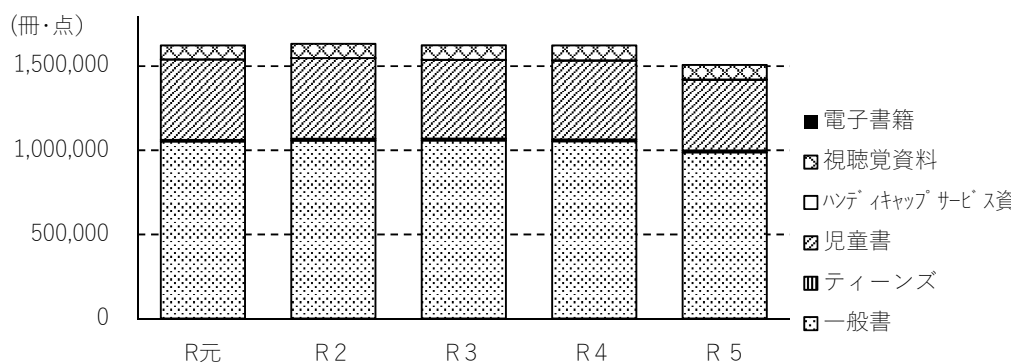


(2) 蔵書冊(点)数推移

【単位：冊・点】

年度	区分	中央 図書館	小寺池 図書館	芝生 図書館	阿武山 図書館	服部 図書館	ミューズ 子ども分室	家庭地域 文庫	まちごと 図書館	計
R元	一般書	438,221	216,127	134,124	123,545	137,156	80	1,882	811	1,051,946
	ティーンズ	—	—	—	—	10,130	—	—	—	10,130
	児童書	114,606	77,685	58,360	58,176	60,167	23,974	29,260	55,836	478,064
	ハンデ ィキャップ サービス資料	39	317	20	14	20	0	5	31	446
	視聴覚資料	25,886	11,704	19,760	17,469	8,128	—	—	—	82,947
	合計蔵書冊数	578,752	305,833	212,264	199,204	215,601	24,054	31,147	56,678	1,623,533
R2	一般書	432,134	221,030	133,479	126,141	141,656	74	2,047	937	1,057,498
	ティーンズ	—	—	—	—	10,580	—	—	—	10,580
	児童書	110,485	79,534	59,341	59,936	62,665	24,081	28,106	55,427	479,575
	ハンデ ィキャップ サービス資料	33	351	20	14	20	0	5	31	474
	視聴覚資料	25,443	12,072	20,204	17,962	8,663	—	—	—	84,344
	合計蔵書冊数	568,095	312,987	213,044	204,053	223,584	24,155	30,158	56,395	1,632,471
R3	一般書	428,897	223,803	131,217	126,825	144,026	68	2,038	1,170	1,058,044
	ティーンズ	—	—	—	—	11,181	—	—	—	11,181
	児童書	111,267	80,438	59,702	60,879	64,341	24,704	27,663	38,350	467,344
	ハンデ ィキャップ サービス資料	60	392	36	34	33	0	2	31	588
	視聴覚資料	25,884	12,328	20,759	18,513	9,209	—	—	—	86,693
	合計蔵書冊数	566,108	316,961	211,714	206,251	228,790	24,772	29,703	39,551	1,623,850
R4	一般書	429,897	225,345	125,118	124,199	145,610	68	1,949	1,373	1,053,559
	ティーンズ	—	—	—	—	10,999	—	—	—	10,999
	児童書	112,050	79,898	57,104	60,522	66,257	25,086	28,944	39,580	469,441
	ハンデ ィキャップ サービス資料	99	435	56	54	53	0	2	31	730
	視聴覚資料	25,766	12,673	20,802	19,483	9,578	—	—	—	88,302
	電子書籍	2,287	—	—	—	—	—	—	—	2,287
合計蔵書冊数	570,099	318,351	203,080	204,258	232,497	25,154	30,895	40,984	1,625,318	
R5	一般書	377,406	215,350	124,623	120,794	146,085	43	127	3,651	988,079
	ティーンズ	—	—	—	—	10,880	—	—	—	10,880
	児童書	84,794	75,042	57,520	59,531	67,429	22,490	19,401	34,180	420,387
	ハンデ ィキャップ サービス資料	115	498	76	74	73	—	2	31	869
	視聴覚資料	25,072	12,741	20,497	19,353	9,568	—	—	—	87,231
	電子書籍	4,450	—	—	—	—	—	—	—	4,450
合計蔵書冊数	491,837	303,631	202,716	199,752	234,035	22,533	19,530	37,862	1,511,896	

【蔵書冊(点)数推移】





### 3 利用状況

#### (1) 貸出状況

##### ① 月別貸出冊(点)数

【単位：冊・点】

月別	中央図書館	ミュージアム子ども分室	JR駅前図書コーナー	上牧駅前図書コーナー	小寺池図書館	芝生図書館	阿武山図書館	服部図書館	家庭地域文庫	まちごと図書館	電子図書館	合計
4	63,542	7,778	6,669	2,093	39,698	32,967	29,191	69,044	276	162	1,378	252,798
5	60,873	8,192	6,983	2,074	34,893	33,252	26,578	64,296	286	3,308	1,146	241,881
6	55,454	8,770	6,700	2,036	36,030	30,242	25,541	61,154	416	2,806	1,106	230,255
7	64,324	8,534	6,844	2,100	37,662	36,644	31,143	71,260	51	2,043	1,102	261,707
8	59,618	5,501	6,909	2,000	37,228	33,640	29,022	69,841	122	3,528	1,162	248,571
9	62,490	6,235	6,783	1,957	38,362	19,232	28,039	67,885	220	1,336	1,103	233,642
10	61,207	7,624	6,560	1,820	38,096	30,278	28,097	66,222	141	2,723	1,314	244,082
11	58,624	7,631	6,372	1,801	37,117	31,012	27,097	63,898	352	3,299	1,545	238,748
12	54,010	6,733	6,358	1,935	34,693	29,970	24,839	60,665		2,308	1,924	223,435
1	57,637	7,083	6,799	1,970	35,930	33,493	27,874	66,438	113	1,424	2,197	240,958
2	58,338	7,555	6,511	1,890	34,582	31,708	26,709	63,317	379	22,979	1,875	255,843
3	62,755	8,012	6,720	2,137	37,474	35,356	29,313	69,340	90	140	2,341	253,678
合計	718,872 (45,118)	89,648 (565)	80,208 (0)	23,813 (0)	441,765 (21,623)	377,794 (31,952)	333,443 (22,369)	793,360 (30,962)	2,446 (0)	46,056 (0)	18,193 (0)	2,925,598 (152,589)
1日	2,487 (156)	338 (2)	230 (0)	67 (0)	1,529 (75)	1,298 (110)	1,146 (77)	2,726 (106)			50 (0)	9,871 (526)

※ ( ) は内視聴覚資料

<令和5年度 利用方法>

個人貸出：全館で図書20冊、CD4点、ビデオ2点（中央館図書館のみ）、電子書籍3点、貸出期間2週間（2週間の延長あり）

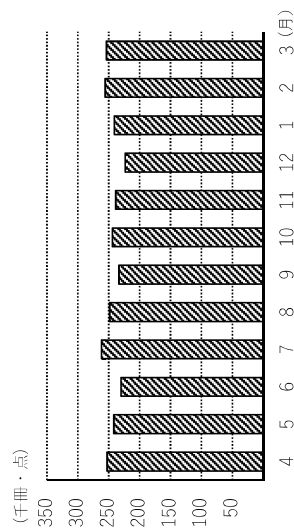
団体貸出：1団体につき、全館で図書100冊、30日間（家庭地域文庫は1団体につき、図書300冊、4か月間）

##### ② 開館日数

【単位：日】

月別	中央	ミュージアム	JR駅前	上牧駅前	小寺池	芝生	阿武山	服部	電子
4	25	23	30	30	25	25	25	25	30
5	25	23	30	31	23	25	25	25	31
6	20	26	30	30	22	22	22	22	30
7	26	24	30	31	25	26	26	25	31
8	25	16	31	31	26	25	25	26	31
9	25	20	29	30	25	25	25	25	30
10	25	24	30	30	25	25	25	25	30
11	25	23	26	30	25	25	25	25	30
12	22	20	28	28	22	22	22	22	31
1	22	20	27	28	22	22	22	22	31
2	23	22	27	27	23	23	23	23	27
3	26	24	30	31	26	26	26	26	31
合計	289	265	348	357	289	291	291	291	363

##### 【月別貸出冊(点)数】



③ 年齢別貸出冊(点)数 (個人のみ)

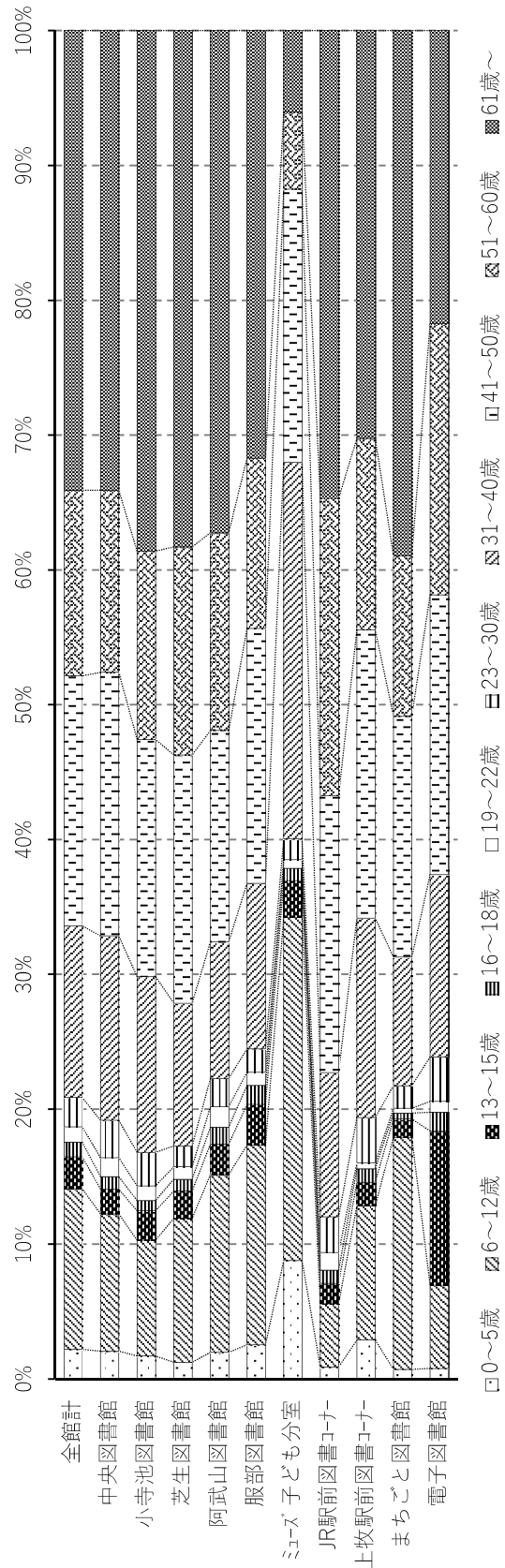
【単位：冊・点】

	0～5歳	6～12歳	13～15歳	16～18歳	19～22歳	23～30歳	31～40歳	41～50歳	51～60歳	61歳～	計
中央図書館	14,371	71,229	12,923	6,495	9,827	19,422	95,646	136,817	94,536	238,624	699,890
小寺池図書館	7,292	36,718	9,310	3,353	4,649	10,626	55,773	75,314	59,785	165,268	428,088
芝生図書館	4,566	39,502	7,569	3,200	3,413	5,715	39,152	68,149	57,142	141,726	370,134
阿武山図書館	6,475	43,313	7,428	4,163	4,937	6,872	33,263	51,485	48,186	122,366	328,488
服部図書館	19,653	114,742	23,388	10,922	7,575	13,447	95,156	146,381	97,975	245,713	774,952
ミュージアム子ども分室	7,635	22,161	2,344	791	573	1,331	24,304	17,626	4,963	5,262	86,990
JR駅前図書コーナー	701	3,757	1,211	770	1,052	2,113	8,555	16,428	17,597	27,739	79,923
上牧駅前図書コーナー	689	2,369	417	238	103	801	3,524	5,087	3,386	7,199	23,813
まちごと図書館	16	390	31	10	8	38	216	405	270	883	2,267
電子図書館	141	1,125	2,080	253	146	600	2,461	3,772	3,660	3,955	18,193
全館計	61,539 (2.19%)	335,306 (11.92%)	66,701 (2.37%)	30,195 (1.07%)	32,283 (1.15%)	60,965 (2.17%)	358,050 (12.73%)	521,464 (18.54%)	387,500 (13.78%)	958,735 (34.09%)	2,812,738 (100%)

※団体、家庭地域文庫、相互貸借は含まない。

※「まちごと図書館」は、予約された図書の貸出しと出張図書館での貸出数の合計

【年齢別貸出冊(点)数】



④ 貸出冊(点)数推移

【単位：冊・点】

年 度	中央 図書館	ミューズ 子ども分室	JR駅前図 書コーナー	上牧駅前 図書コーナー	小寺池 図書館	芝生 図書館	阿武山 図書館	服部 図書館	家庭地域 文庫	まちごと図 書館	電子 図書館	合計	対R元年度
R元	758,385 (2,951)	92,342 (391)	77,380 (226)	21,475 (62)	442,787 (1,723)	465,968 (1,799)	402,162 (1,553)	805,166 (3,121)	8,128	47,813	—	3,121,606 (11,826)	100%
R2	619,280 (2,507)	75,194 (353)	74,175 (235)	22,295 (70)	391,454 (1,578)	344,965 (1,397)	316,833 (1,283)	679,905 (2,742)	1,808	50,561	—	2,576,470 (10,165)	83%
R3	663,883 (2,688)	81,802 (368)	79,663 (271)	24,637 (82)	415,728 (1,690)	373,704 (1,519)	324,714 (1,315)	731,250 (2,973)	2,158	49,860	—	2,747,399 (10,906)	88%
R4	733,851 (2,548)	99,483 (375)	83,418 (238)	25,569 (72)	465,354 (1,616)	414,766 (1,430)	345,829 (1,193)	809,649 (2,792)	2,372	47,688	8,376 (57)	3,036,355 (10,321)	97%
R5	718,872 (2,487)	89,648 (338)	80,208 (230)	23,813 (67)	441,765 (1,529)	377,794 (1,298)	333,443 (1,146)	793,360 (2,726)	2,446	46,056	18,193 (50)	2,925,598 (9,871)	94%

※ ( ) は1日平均

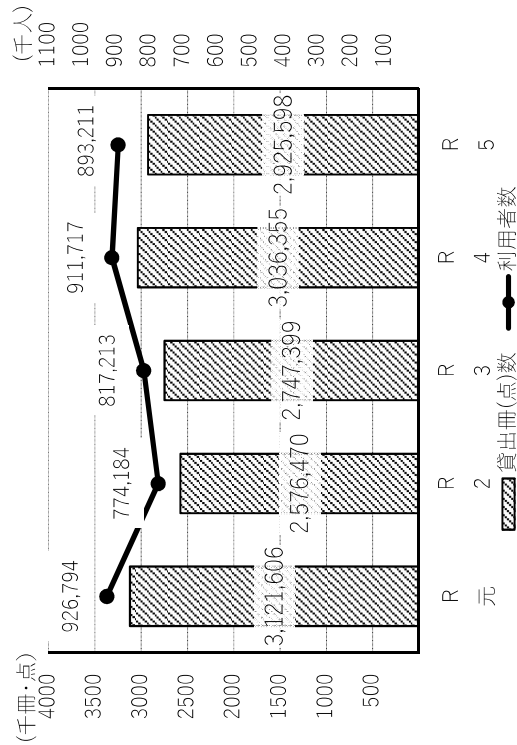
⑤ 利用者数推移

【単位：人】

年 度	中央 図書館	ミューズ 子ども分室	JR駅前図 書コーナー	上牧駅前 図書コーナー	小寺池 図書館	芝生 図書館	阿武山 図書館	服部 図書館	電子 図書館	合計	対R元年度
R元	243,013 (946)	23,673 (100)	53,256 (156)	13,791 (40)	137,331 (534)	123,693 (478)	110,373 (426)	221,664 (859)	—	926,794 (3,539)	100%
R2	198,861 (805)	18,053 (85)	49,962 (159)	13,839 (43)	117,620 (474)	90,650 (367)	89,804 (364)	195,395 (788)	—	774,184 (3,084)	84%
R3	208,001 (842)	19,139 (86)	53,112 (181)	15,409 (52)	123,507 (502)	95,290 (387)	91,372 (370)	211,383 (859)	—	817,213 (3,279)	88%
R4	229,006 (795)	23,361 (88)	56,377 (161)	16,106 (45)	139,418 (484)	106,595 (368)	99,554 (343)	235,948 (814)	5,352 (37)	911,717 (3,135)	98%
R5	227,453 (787)	21,611 (82)	55,298 (159)	15,032 (42)	135,116 (468)	101,595 (349)	95,440 (328)	230,123 (791)	11,543 (32)	893,211 (3,037)	96%

※ ( ) は1日平均

【貸出冊(点)数・利用者数推移】

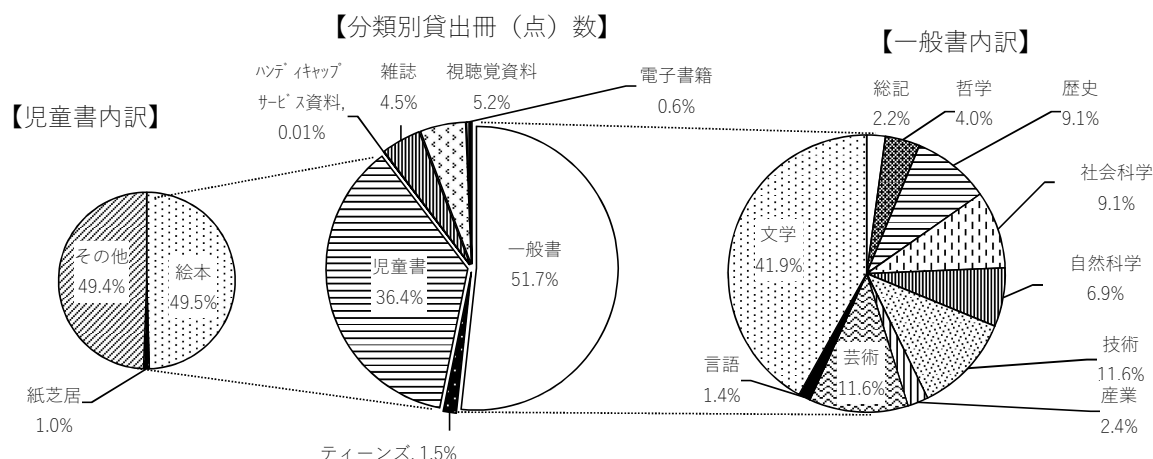


⑥ 分類別貸出冊(点)数

【単位：冊・点】

分類	中央図書館	ミューズ子ども分室	JR駅前図書コーナー	上牧駅前図書コーナー	小寺池図書館	芝生図書館	阿武山図書館	服部図書館	家庭地域文庫	まちごと図書館	合計	
一般書	総記	9,945	336	1,489	424	5,405	3,943	3,487	7,876	1	39	32,945
	哲学	15,912	742	3,349	621	10,455	7,347	6,737	15,697	0	158	61,018
	歴史	32,096	906	6,229	1,281	21,491	19,155	18,217	37,330	1	336	137,042
	社会科学	38,727	1,761	6,839	1,566	21,263	15,454	15,834	35,272	0	376	137,092
	自然科学	28,095	912	4,239	1,046	16,394	13,736	11,634	27,234	0	331	103,621
	技術	38,095	1,773	5,039	1,593	29,988	23,788	24,585	48,859	1	1,157	174,878
	産業	8,623	205	1,161	323	5,832	5,441	5,362	9,576	0	116	36,639
	芸術	54,192	1,961	6,405	2,095	27,055	29,572	17,668	35,634	2	442	175,026
	言語	6,473	373	801	173	3,912	2,728	2,824	3,570	1	67	20,922
	文学	169,558	3,952	28,514	6,551	114,582	84,613	70,701	151,704	1	3,323	633,499
計	401,716	12,921	64,065	15,673	256,377	205,777	177,049	372,752	7	6,345	1,512,682	
ティーンズ	文学	2,022	203	1,169	249	1,394	823	1,095	18,396	0	27	25,378
	その他	714	162	238	80	573	425	422	15,822	0	14	18,450
	計	2,736	365	1,407	329	1,967	1,248	1,517	34,218	-	41	43,828
児童書	絵本	120,877	41,509	4,751	3,405	76,065	60,638	59,184	148,345	1,724	11,618	528,116
	紙芝居	2,256	283	78	30	1,631	1,496	980	3,760	4	596	11,114
	その他	113,658	30,795	6,891	3,448	64,552	57,519	54,785	167,018	708	27,341	526,715
	計	236,791	72,587	11,720	6,883	142,248	119,653	114,949	319,123	2,436	39,555	1,065,945
計	641,243	85,873	77,192	22,885	400,592	326,678	293,515	726,093	2,443	45,941	2,622,455	
ハデイキャップサービス資料	デジタル	0	0	0	0	129	0	0	0	0	129	
	点字	8	0	0	0	59	9	3	1	0	153	
	計	8	0	0	0	188	9	3	1	0	282	
雑誌	32,503	3,210	3,016	928	19,362	19,155	17,556	36,304	3	42	132,079	
視聴覚資料	45,118	565	0	0	21,623	31,952	22,369	30,962	0	0	152,589	
電子書籍	18,193	0	0	0	0	0	0	0	0	0	18,193	
総計	737,065	89,648	80,208	23,813	441,765	377,794	333,443	793,360	2,446	46,056	2,925,598	

※「まちごと図書館」の貸出冊(点)数は、子ども読書支援センターの貸出冊(点)数を含む。



⑦ 予約件数

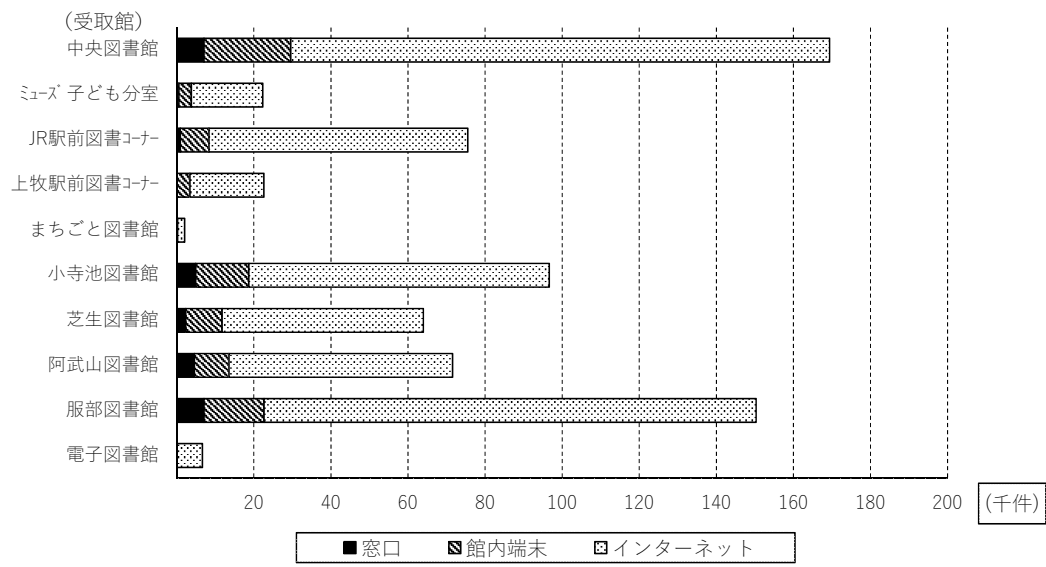
【単位：冊・点】

	中央図書館		ミューズ子ども分室		JR駅前図書コーナー		上牧駅前図書コーナー		まちごと図書館		小寺池図書館		芝生図書館		阿武山図書館		服部図書館		電子図書館		合計	
	窓口	計	窓口	計	窓口	計	窓口	計	窓口	計	窓口	計	窓口	計	窓口	計	窓口	計	窓口	計	窓口	計
	館内端末 インターネット		館内端末 インターネット		館内端末 インターネット		館内端末 インターネット		館内端末 インターネット		館内端末 インターネット		館内端末 インターネット		館内端末 インターネット		館内端末 インターネット		館内端末 インターネット		館内端末 インターネット	
4月	613		26		100		11		3		449		205		432		541		0		2,380	
	1,901	14,950	219	1,928	646	6,507	347	2,016	11	171	1,253	8,493	922	5,557	896	6,363	1,420	12,870	0	538	7,615	59,393
	12,436		1,683		5,761		1,658		157		6,791		4,430		5,035		10,909		538		49,398	
5月	582		47		56		1		4		336		177		313		558		0		2,074	
	1,924	14,767	418	2,174	716	6,567	338	2,015	12	154	1,124	8,067	862	5,351	672	5,662	1,163	12,403	0	471	7,229	57,631
	12,261		1,709		5,795		1,676		138		6,607		4,312		4,677		10,682		471		48,328	
6月	608		39		82		4		0		459		154		450		563		0		2,359	
	1,730	13,766	342	2,228	612	6,434	299	1,906	6	201	1,147	8,290	760	5,022	730	5,765	1,053	11,777	0	488	6,679	55,877
	11,428		1,847		5,740		1,603		195		6,684		4,108		4,585		10,161		488		46,839	
7月	587		36		76		3		4		495		162		411		709		0		2,483	
	2,095	14,441	306	1,935	680	6,547	288	1,896	25	183	1,245	8,414	889	5,278	937	6,213	1,427	12,454	0	435	7,892	57,796
	11,759		1,593		5,791		1,605		154		6,674		4,227		4,865		10,318		435		47,421	
8月	550		17		69		7		6		450		155		398		595		0		2,247	
	1,900	13,906	175	1,445	571	6,600	326	1,976	16	178	1,049	7,911	729	5,117	772	5,891	1,508	12,949	0	396	7,046	56,369
	11,456		1,253		5,960		1,643		156		6,412		4,233		4,721		10,846		396		47,076	
9月	622		55		66		8		9		472		315		317		565		0		2,429	
	1,914	13,881	235	1,736	666	6,154	265	1,816	3	165	1,182	8,048	609	5,831	752	5,912	1,445	12,768	0	367	7,071	56,678
	11,345		1,446		5,422		1,543		153		6,394		4,907		4,843		10,758		367		47,178	
10月	596		55		80		11		5		397		214		403		599		0		2,360	
	2,046	15,058	271	1,824	653	6,213	249	1,741	26	192	1,056	7,959	832	5,360	738	6,263	1,249	12,492	0	485	7,120	57,587
	12,416		1,498		5,480		1,481		161		6,506		4,314		5,122		10,644		485		48,107	
11月	602		38		98		8		4		387		171		402		588		0		2,298	
	1,912	13,925	217	1,876	588	5,897	194	1,752	16	168	1,215	8,015	746	4,926	605	5,692	1,199	12,290	0	518	6,692	55,059
	11,411		1,621		5,211		1,550		148		6,413		4,009		4,685		10,503		518		46,069	
12月	511		50		73		12		6		297		154		351		560		0		2,014	
	1,639	12,920	286	1,830	604	5,936	210	1,779	14	152	1,083	7,660	712	5,036	627	5,787	1,122	12,274	0	656	6,297	54,030
	10,770		1,494		5,259		1,557		132		6,280		4,170		4,809		10,592		656		45,719	
1月	588		54		67		6		0		387		201		370		641		0		2,314	
	1,883	13,766	267	1,818	549	6,419	288	1,891	9	175	1,119	7,999	820	5,683	742	6,050	1,334	13,026	0	715	7,011	57,542
	11,295		1,497		5,803		1,597		166		6,493		4,662		4,938		11,051		715		48,217	
2月	518		69		64		2		3		326		225		335		544		0		2,086	
	1,700	14,209	254	1,821	532	6,005	265	1,858	10	175	1,151	7,812	811	5,508	700	5,921	1,253	12,398	0	706	6,676	56,413
	11,991		1,498		5,409		1,591		162		6,335		4,472		4,886		10,601		706		47,651	
3月	702		39		91		15		1		437		196		390		589		0		2,460	
	1,874	13,821	281	1,685	611	6,226	259	1,972	7	126	1,188	7,989	747	5,324	804	6,035	1,418	12,625	0	894	7,189	56,697
	11,245		1,365		5,524		1,698		118		6,364		4,381		4,841		10,618		894		47,048	
計	7,079		525		922		88		45		4,892		2,329		4,572		7,052		0		27,504	
	22,518	169,410	3,271	22,300	7,428	75,505	3,328	22,618	155	2,040	13,812	96,657	9,439	63,993	8,975	71,554	15,591	150,326	0	6,669	84,517	681,072
	139,813		18,504		67,155		19,202		1,840		77,953		52,225		58,007		127,683		6,669		569,051	
1日平均	24		2		3		0		-		17		8		16		24		0		94	
	78	586	12	84	21	217	9	63	-	-	48	334	32	220	31	246	54	517	0	18	285	2,285
	484		70		193		54		-		270		179		199		439		18		1,906	
開館日数	289		265		348		357				289		291		291		291		363			

※予約方法  
 窓口：カウンター及び電話対応による職員受付分  
 館内端末：図書館内設置の資料検索用端末（OPAC）での利用者直接入力による受付分  
 インターネット：図書館ホームページ上での利用者直接入力による受付分

※小数点第1位を四捨五入して算出しているため、「1日平均」の計と「窓口」等各項目の合計が一致していない場合がある。

【予約件数】



③ 予約件数推移

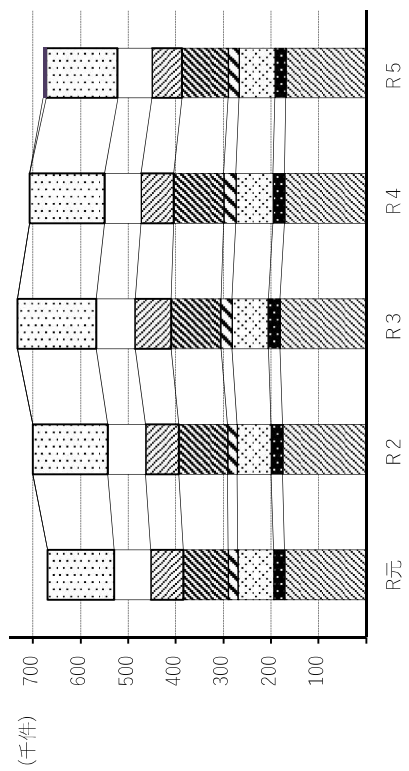
【単位：冊・点】

年 度	中央図書館		ニュー子ども分室		JR駅前図書館コーナー		上牧駅前図書館コーナー		まちごと図書館		小寺池図書館		芝生図書館		阿武山図書館		服部図書館		電子図書館		合計		対R元年 度比
	貸出数	予約件数	貸出数	予約件数	貸出数	予約件数	貸出数	予約件数	貸出数	予約件数	貸出数	予約件数	貸出数	予約件数	貸出数	予約件数	貸出数	予約件数	貸出数	予約件数	貸出数	予約件数	
R 元	758,386 (2,951)	171,138 (666)	92,342 (391)	23,321 (99)	77,380 (226)	75,079 (220)	21,475 (62)	20,869 (60)	1,932 -	2,156 -	442,787 (1,723)	93,401 (363)	485,968 (1,799)	68,997 (266)	402,162 (1,553)	76,833 (297)	805,166 (3,121)	139,143 (539)	3,067,597 (11,826)	670,937 (2,510)	27.8%	21.9%	100%
R 2	619,280 (2,507)	175,832 (712)	75,194 (353)	24,047 (113)	74,175 (235)	70,757 (225)	22,295 (70)	21,038 (66)	2,007 -	2,172 -	391,454 (1,578)	101,746 (410)	344,965 (1,397)	69,802 (283)	316,833 (1,283)	78,965 (320)	679,905 (2,742)	157,783 (636)	2,526,108 (10,165)	702,142 (2,764)	27.2%	27.8%	105%
R 3	663,883 (2,688)	181,258 (734)	81,802 (368)	24,698 (111)	79,663 (271)	75,826 (258)	24,637 (82)	23,690 (79)	2,608 -	2,586 -	415,728 (1,690)	104,667 (425)	373,704 (1,519)	75,612 (307)	324,714 (1,315)	81,354 (329)	731,250 (2,973)	165,019 (671)	2,697,989 (10,906)	734,710 (2,914)	25.1%	22.6%	110%
R 4	733,851 (2,548)	171,984 (597)	99,483 (375)	24,456 (92)	83,418 (238)	77,954 (223)	25,569 (72)	24,547 (69)	2,391 -	2,133 -	465,354 (1,616)	105,002 (365)	414,766 (1,430)	69,437 (239)	345,829 (1,193)	76,145 (263)	809,649 (2,792)	157,940 (545)	2,988,686 (10,321)	713,961 (2,423)	22.0%	19.5%	106%
R 5	718,872 (2,487)	169,410 (586)	89,648 (338)	22,300 (84)	80,208 (230)	75,505 (217)	23,813 (67)	22,618 (63)	2,332 -	2,040 -	441,765 (1,529)	96,657 (334)	377,794 (1,298)	63,993 (220)	333,443 (1,146)	71,554 (246)	793,360 (2,726)	150,326 (517)	2,879,428 (9,871)	681,072 (2,285)	21.5%	18.9%	102%

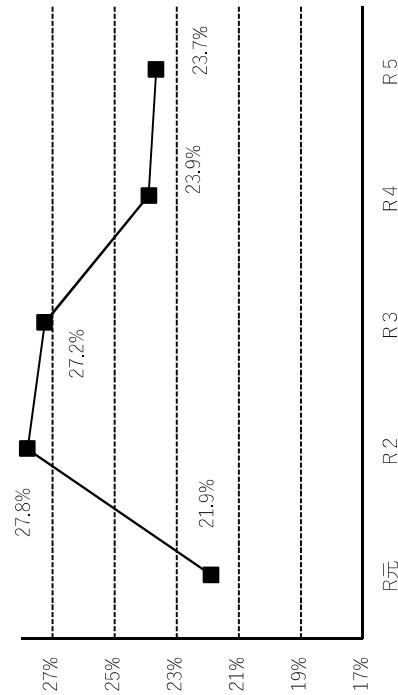
※（ ）は1日平均。 ※予約率% = 予約件数 / 貸出数

※「まちごと図書館」の貸出数・予約件数は、公民館6館及び郷田支所を受取館とする図書の予約件数・貸出数。家庭地域文庫及び左記以外のまちごと図書館の貸出数は除く。

【予約件数推移】



【予約率推移】



⑨ 家庭・地域文庫

貸出冊数 2,446 冊

市民団体が自主的に運営する家庭・地域文庫等に図書長期貸出しを行う。

1	風の子文庫（昭和台町）	6	トトロ文庫（日吉台）
2	空想イ文庫（西面中）	7	聖ヶ丘保育園地域子育て支援センター（芝谷町）
3	くまさん文庫（芝谷町）	8	日吉台公民館ひよっこ文庫（寺谷町）
4	こもれび文庫（緑が丘）	9	ふうせん文庫（牧田町）
5	こゆい文庫（檜田）		

※貸出数量及び期間

1 団体につき、図書 300 冊、4 か月間。

⑩ 団体貸出数推移

年度	図書館名	中央	小寺池	芝生	阿武山	服部	合計
R元	貸出冊数	74,817	10,022	9,102	7,368	20,104	121,413
	登録団体数	203	15	23	15	31	287
R2	貸出冊数	72,062	6,830	6,764	3,514	14,660	103,830
	登録団体数	187	10	22	9	29	257
R3	貸出冊数	70,332	8,186	9,264	3,595	16,167	107,544
	登録団体数	184	9	20	8	31	252
R4	貸出冊数	70,877	10,879	6,993	4,463	15,220	108,432
	登録団体数	194	14	22	10	30	270
R5	貸出冊数	64,966	13,349	7,491	4,820	18,234	108,860
	登録団体数	198	18	24	11	39	290

※貸出数量及び期間：1 団体につき図書 1 0 0 冊、学校は 5 0 0 冊。期間は 3 0 日間。

※登録団体は、市内小・中学校・幼稚園、ボランティアグループ、学童保育室等。

※中央図書館の貸出冊数・登録団体数には、ミュージズ子ども分室の貸出冊数・登録団体数を含み、家庭・地域文庫の貸出冊数を含まない。

⑪ 学校図書館連絡車運行状況

中央・小寺池・服部図書館と小中学校図書館の間で貸出図書の配本・回収を行う。

区分	対象数（箇所）	貸出数（冊）	返却数（冊）	合計運搬数（冊）
小学校	40	4,782	5,380	10,162
中学校	18	639	1,171	1,810
合計	58	5,421	6,551	11,972

※令和 5 年度運行数 60 回

図書セットの貸出数及び返却数は含まない。



## ⑫ 相互貸借

【単位：冊】

図書館名 自治体名	借 受						貸 出					
	中央	小寺池	芝生	阿武山	服部	合計	中央	小寺池	芝生	阿武山	服部	合計
国立国会図書館	1	0	0	0	0	1	0	0	0	0	0	0
大阪府立図書館	417	230	35	79	267	1,028	35	13	11	7	11	77
大阪市内図書館	113	33	8	20	60	234	101	28	15	23	23	190
大阪府内自治体計	397	261	32	96	159	945	579	229	143	104	140	1,195
能勢町	0	0	0	0	0	0	5	0	0	0	0	5
豊能町	0	0	0	1	0	1	2	1	0	0	4	7
池田市	6	7	1	6	2	22	2	0	0	0	0	2
箕面市	8	6	0	3	7	24	19	12	4	6	6	47
豊中市	33	12	3	7	22	77	12	2	1	3	4	22
吹田市	34	25	2	5	10	76	62	18	9	3	9	101
摂津市	7	3	0	2	5	17	4	4	0	0	2	10
茨木市	23	15	1	12	35	86	45	20	1	3	14	83
島本町	4	0	0	1	0	5	6	1	5	1	0	13
枚方市	20	12	4	18	16	70	23	4	4	3	3	37
交野市	7	5	0	0	0	12	11	4	3	5	1	24
寝屋川市	10	10	2	2	5	29	29	16	6	9	6	66
門真市	28	6	1	1	1	37	6	0	3	1	0	10
四條畷市	2	0	0	0	1	3	1	0	0	1	0	2
大東市	8	4	0	1	10	23	15	14	10	4	5	48
東大阪市	18	12	6	5	9	50	70	26	21	12	17	146
八尾市	3	15	1	1	0	20	11	11	8	3	4	37
柏原市	7	7	0	0	1	15	3	1	1	0	0	5
守口市	3	5	0	0	2	10	8	2	1	1	2	14
松原市	17	7	0	2	3	29	17	12	4	7	3	43
羽曳野市	4	10	0	1	1	16	10	7	1	1	4	23
藤井寺市	8	1	0	2	0	11	18	3	5	1	2	29
富田林市	11	5	0	6	2	24	23	9	6	10	12	60
大阪狭山市	12	2	0	0	0	14	3	0	1	2	1	7
河内長野市	15	10	2	3	1	31	14	5	9	5	3	36
千早赤阪村	0	0	0	0	0	0	2	0	0	0	0	2
太子町	0	0	0	0	0	0	20	13	4	4	2	43
河南町	1	0	0	0	0	1	4	0	6	1	1	12
堺市	32	38	2	4	8	84	51	12	9	1	10	83
高石市	13	5	1	1	5	25	4	0	3	0	1	8
泉大津市	4	4	1	0	2	11	30	9	8	3	5	55
忠岡町	0	0	0	0	0	0	4	2	1	3	2	12
和泉市	18	8	0	3	4	33	8	8	0	0	4	20
岸和田市	26	21	1	3	3	54	5	5	2	1	1	14
貝塚市	1	2	1	2	0	6	6	1	0	0	1	8
泉佐野市	4	2	2	1	2	11	12	4	5	6	1	28
熊取町	0	1	0	2	0	3	4	0	0	2	2	8
泉南市	2	1	0	1	2	6	5	2	2	0	7	16
阪南市	8	0	1	0	0	9	1	0	0	2	0	3
岬町	0	0	0	0	0	0	0	0	0	0	0	0
田尻町	0	0	0	0	0	0	4	1	0	0	1	6
他府県自治体計	6	7	0	1	1	15	33	0	0	1	0	34
大学等計	2	0	0	0	2	4	0	0	0	0	0	0
その他	1	0	0	0	0	1	0	0	0	0	0	0
合 計	937	531	75	196	489	2,228	748	270	169	135	174	1,496

## ⑬ 相互貸借推移

【単位：冊】

年度	借 受						貸 出					
	中央	小寺池	芝生	阿武山	服部	合計	中央	小寺池	芝生	阿武山	服部	合計
R元	975	410	258	458	363	2,464	843	253	218	130	235	1,679
R2	1,036	397	185	248	431	2,297	792	235	184	108	167	1,486
R3	1,036	273	124	330	386	2,149	768	236	193	137	209	1,543
R4	981	309	114	282	512	2,198	828	288	226	142	199	1,683
R5	937	531	75	196	489	2,228	748	270	169	135	174	1,496

⑭ 北摂地区7市3町広域利用推移

公立図書館の相互協力の促進並びに図書館サービスの発展及び市民の利便性向上を図るため、北摂地区7市3町（豊中市、池田市、吹田市、高槻市、茨木市、箕面市、摂津市、島本町、豊能町及び能勢町）の住民に対し、行政区域を越え、各市町の公立図書館で図書等の貸出しを行った。

ア 高槻市から他市町民へ貸出した冊数及び人数

年度	市町名	豊中市	池田市	吹田市	茨木市	箕面市	摂津市	島本町	豊能町	能勢町	合計
R元	貸出冊数(冊)	318	10	328	16,180	26	335	3,464	1	0	20,662
	貸出人数(人)	135	2	113	6,084	13	122	1,448	1	0	7,918
R2	貸出冊数(冊)	311	16	180	12,435	121	268	2,447	4	0	15,782
	貸出人数(人)	107	4	74	4,129	35	86	903	3	0	5,341
R3	貸出冊数(冊)	274	30	117	12,429	45	423	2,274	1	2	15,595
	貸出人数(人)	108	10	42	4,029	23	139	848	1	2	5,202
R4	貸出冊数(冊)	379	23	147	14,086	35	329	2,653	0	13	17,665
	貸出人数(人)	160	6	63	4,752	23	93	992	0	5	6,094
R5	貸出冊数(冊)	389	21	95	13,401	136	230	3,375	0	5	17,652
	貸出人数(人)	172	9	43	4,537	42	69	1,137	0	4	6,013

イ 高槻市民が他市町の図書館から借りた冊数及び人数

年度	市町名	豊中市	池田市	吹田市	茨木市	箕面市	摂津市	島本町	豊能町	能勢町	合計
R元	借りた冊数(冊)	105	7	628	23,726	326	189	8,302	0	18	33,301
	借りた人数(人)	35	6	191	7,180	103	64	2,226	0	6	9,811
R2	借りた冊数(冊)	13	7	377	18,633	175	63	7,881	0	20	27,169
	借りた人数(人)	8	6	124	5,557	61	14	2,069	0	7	7,846
R3	借りた冊数(冊)	34	35	363	21,250	267	50	9,962	1	0	31,962
	借りた人数(人)	15	19	127	6,210	94	18	2,575	1	0	9,059
R4	借りた冊数(冊)	172	2	503	25,596	379	54	9,355	5	0	36,066
	借りた人数(人)	65	1	169	7,559	147	25	2,454	1	0	10,421
R5	借りた冊数(冊)	155	13	499	26,379	343	61	9,014	14	0	36,478
	借りた人数(人)	52	5	192	7,966	144	16	2,362	2	0	10,739

⑮ ポスト返却数推移

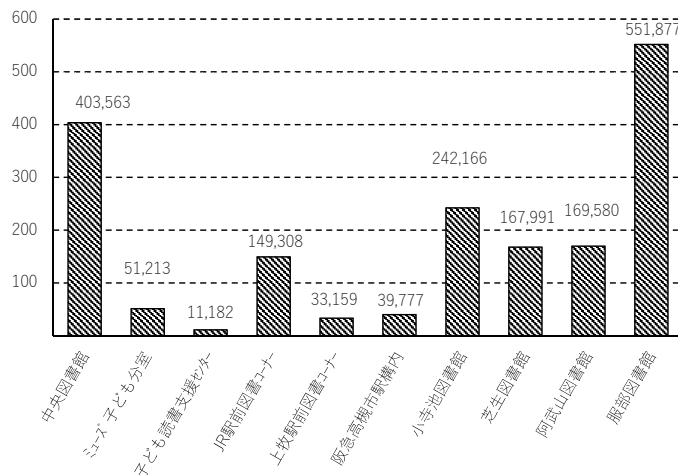
【単位：冊】

年度	中央図書館	ミュージアム子ども分室	子ども読書支援センター	JR駅前図書コーナー	上牧駅前図書コーナー	阪急高槻市駅構内	小寺池図書館	芝生図書館	阿武山図書館	服部図書館	合計
R元	259,778	37,496	9,376	155,998	36,641	42,266	88,411	73,437	57,370	278,166	1,038,939
R2	342,449	40,672	9,676	130,190	32,229	29,969	146,064	228,336	157,206	484,958	1,601,749
R3	377,658	46,305	10,873	142,189	35,216	33,160	219,854	209,344	178,132	532,235	1,784,966
R4	418,821	56,342	12,513	153,640	37,947	39,145	259,692	202,579	184,264	577,655	1,942,598
R5	403,563	51,213	11,182	149,308	33,159	39,777	242,166	167,991	169,580	551,877	1,819,816

※阪急高槻市駅構内の返却ポストは自動返却機能がない。

【ポスト返却数】

(千冊)



⑩ 「まちごと図書館」事業

ア 予約図書を受取・返却サービス

公民館6館及び樫田支所において、利用者がインターネット等で予約した図書を受取・返却のサービスを実施。貸出しは、施設ごとに上限5冊まで。(図書・雑誌のみ。図書館で予約できる図書等の冊数合計20冊の枠内)

年度		南大冠 公民館	三箇牧 公民館	今城塚 公民館	五領 公民館	磐手 公民館	日吉台 公民館	樫田 支所	合計
R 元	予約冊数(冊)	727	131	526	101	501	131	39	2,156
	貸出冊数(冊)	661	95	459	91	452	131	43	1,932
	貸出人数(人)	307	48	300	53	214	87	24	1,033
R 2	予約冊数(冊)	926	94	612	70	363	88	19	2,172
	貸出冊数(冊)	835	76	593	75	331	75	22	2,007
	貸出人数(人)	438	46	361	39	148	41	19	1,092
R 3	予約冊数(冊)	895	92	767	148	508	155	21	2,586
	貸出冊数(冊)	892	121	817	147	478	79	74	2,608
	貸出人数(人)	453	57	490	82	260	51	28	1,421
R 4	予約冊数(冊)	693	53	613	118	506	145	5	2,133
	貸出冊数(冊)	665	67	614	216	516	162	151	2,391
	貸出人数(人)	365	38	390	94	278	95	55	1,315
R 5	予約冊数(冊)	604	117	575	112	470	157	5	2,040
	貸出冊数(冊)	623	115	597	165	480	187	165	2,332
	貸出人数(人)	360	46	389	89	275	101	56	1,316

※ 公民館6館及び樫田支所での予約・貸出しの数。出張図書館の予約・貸出数を含む。

※ 貸出冊数・貸出人数には延長の数を含む。

イ 図書館の図書を配架

公民館12館(図書館併設の阿武山公民館を除く)及び樫田支所において、読み物、実用書等の一般書約200冊を配架。貸出しは一人2冊まで、2週間。(図書館の貸出券は不要)

年度		芥川 公民館	真上 公民館	富田 公民館	南大冠 公民館	三箇牧 公民館	北清水 公民館	今城塚 公民館	五領 公民館	磐手 公民館	日吉台 公民館	如是 公民館	城内 公民館	樫田 支所	合計
R 元	貸出冊数(冊)	138	132	72	62	51	92	244	72	77	87	95	139	4	1,265
	貸出人数(人)	108	98	54	50	42	65	187	49	55	69	60	97	2	936
R 2	貸出冊数(冊)	79	61	92	56	44	43	182	95	103	81	60	131	3	1,030
	貸出人数(人)	54	42	68	39	25	32	147	68	75	57	41	89	2	739
R 3	貸出冊数(冊)	58	129	71	51	84	127	155	90	295	49	118	174	17	1,418
	貸出人数(人)	44	88	51	35	49	73	129	56	217	38	90	126	9	1,005
R 4	貸出冊数(冊)	69	136	163	88	77	18	168	84	274	65	110	155	0	1,407
	貸出人数(人)	48	88	124	59	42	12	135	54	218	51	75	121	0	1,027
R 5	貸出冊数(冊)	93	150	243	72	8	20	192	118	180	92	126	151	10	1,455
	貸出人数(人)	65	99	175	47	6	18	142	82	125	66	85	112	4	1,026

※ 令和2年4月1日～5月31日は、公民館休館のため貸出中止

※ 令和3年4月25日～6月20日は、公民館休館のため貸出中止

ウ 図書館司書が図書を持って、公民館及び榎田支所を訪問（出張図書館）

年度		南大冠 公民館	三箇牧 公民館	今城塚 公民館	五領 公民館	磐手 公民館	日吉台 公民館	榎田 支所	合計	
R 元	実施回数 (回)	2	2	2	2	2	2	2	14	
	来場者数 (人)	37	31	56	37	120	24	70	375	
	貸出	(冊)	42	41	51	35	53	26	111	359
		(人)	11	14	19	10	20	10	33	117
	予約	(冊)	1	4	4	3	1	4	5	22
		(人)	1	2	2	1	1	1	1	9
貸出券発行 ※(人)	6	2	11	7	4	0	2	32		
R 2	実施回数 (回)	0	0	0	0	0	0	0	0	
	来場者数 (人)	0	0	0	0	0	0	0	0	
	貸出	(冊)	0	0	0	0	0	0	0	0
		(人)	0	0	0	0	0	0	0	0
	予約	(冊)	0	0	0	0	0	0	0	0
		(人)	0	0	0	0	0	0	0	0
貸出券発行 ※(人)	0	0	0	0	0	0	0	0		
R 3	実施回数 (回)	1	1	1	1	1	1	1	7	
	来場者数 (人)	23	24	38	37	24	7	41	194	
	貸出	(冊)	53	41	40	24	22	6	53	239
		(人)	13	10	10	7	10	3	14	67
	予約	(冊)	0	0	0	0	0	0	0	0
		(人)	0	0	0	0	0	0	0	0
貸出券発行 ※(人)	4	4	4	2	2	2	0	18		
R 4	実施回数 (回)	2	2	2	2	3	2	2	15	
	来場者数 (人)	37	14	47	48	95	21	104	366	
	貸出	(冊)	63	19	38	86	54	21	142	423
		(人)	17	8	15	23	18	9	47	137
	予約	(冊)	0	0	0	0	0	0	0	0
		(人)	0	0	0	0	0	0	0	0
貸出券発行 ※(人)	3	2	1	9	5	1	1	22		
R 5	実施回数 (回)	2	2	2	2	2	2	2	14	
	来場者数 (人)	62	18	36	29	35	35	113	328	
	貸出	(冊)	41	10	30	50	24	18	151	324
		(人)	12	5	13	13	8	7	47	105
	予約	(冊)	0	0	0	0	1	0	0	1
		(人)	0	0	0	0	1	0	0	1
貸出券発行 ※(人)	3	3	1	6	1	1	0	15		

※ 貸出券発行：貸出券の新規発行・更新・再発行や、住所変更、パスワードの発行・再発行を含む。

※ 貸出冊数・貸出人数には延長の数を含む。

※ 令和2年度は、新型コロナウイルス感染症拡大防止のため未実施。

(2) 登録

① 新規登録者数

【単位：人】

	中央 図書館	ミューズ 子ども分室	小寺池 図書館	芝生 図書館	阿武山 図書館	服部 図書館	まちごと 図書館	合計
4月	284	23	109	71	70	135	0	692
5月	299	22	115	77	49	105	0	667
6月	212	22	87	68	48	111	0	548
7月	311	28	120	117	54	164	5	799
8月	333	16	116	121	66	130	0	782
9月	250	13	81	38	41	109	0	532
10月	240	17	78	73	47	84	0	539
11月	422	32	91	53	40	111	0	749
12月	268	19	86	60	37	80	2	552
1月	204	23	102	79	35	119	0	562
2月	219	24	69	58	41	100	0	511
3月	265	37	75	73	73	122	0	645
合計	3,307 (11)	276 (1)	1,129 (4)	888 (3)	601 (2)	1,370 (5)	7 -	7,578

※（ ）は1日平均

※まちごと図書館は、司書が出向いて実施した出張図書館での新規登録者数

② 新規登録者数推移

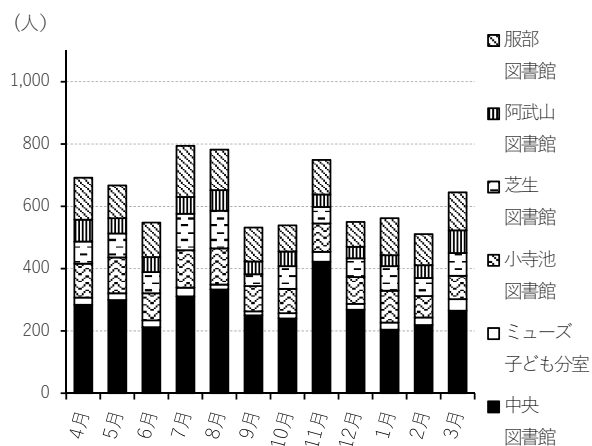
【単位：人】

年度	中央 図書館	ミューズ 子ども分室	小寺池 図書館	芝生 図書館	阿武山 図書館	服部 図書館	まちごと 図書館	合計
R元	2,958 (12)	316 (1)	1,244 (5)	1,201 (5)	767 (3)	1,408 (5)	9 -	7,903
R2	2,747 (11)	197 (1)	1,240 (5)	962 (4)	740 (3)	1,128 (5)	0 -	7,014
R3	2,885 (12)	196 (1)	1,156 (5)	956 (4)	759 (3)	1,331 (5)	17 -	7,300
R4	3,087 (11)	318 (1)	1,168 (4)	1,014 (3)	746 (3)	1,474 (5)	12 -	7,819
R5	3,307 (11)	276 (1)	1,129 (4)	888 (3)	601 (2)	1,370 (5)	7 -	7,578

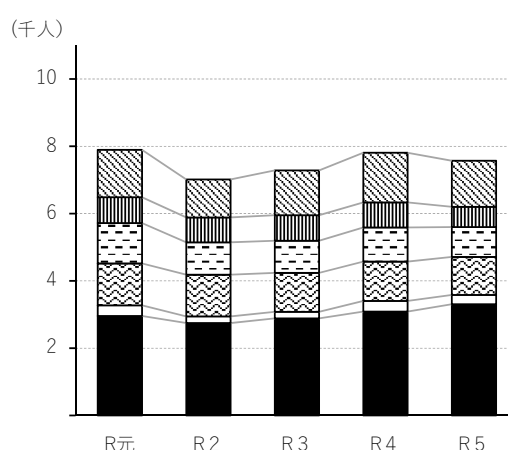
※（ ）は1日平均

※まちごと図書館は、司書が出向いて実施した出張図書館での新規登録者数(令和2年度の出張図書館は未実施)

【月別新規登録者数】



【新規登録者数推移】



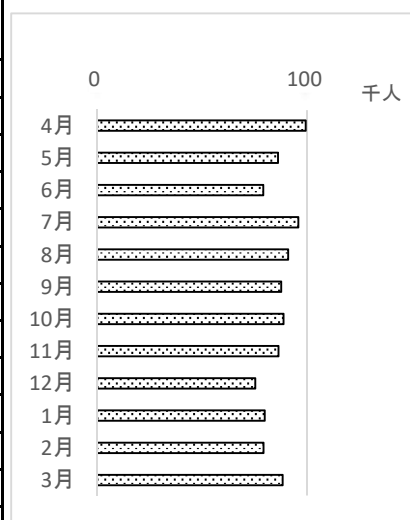
### (3) 閲覧・施設利用

#### ① 入館者数

【単位：人】

	中央 図書館	ミュージ 子ども分室	小寺池 図書館	芝生 図書館	阿武山 図書館	服部 図書館	合計
4月	33,735	3,121	24,411	10,469	8,589	19,043	99,368
5月	31,841	3,538	15,421	10,454	8,126	16,841	86,221
6月	26,649	3,967	15,944	9,543	7,607	15,470	79,180
7月	33,696	3,551	17,923	12,170	9,319	19,184	95,843
8月	31,663	2,108	17,797	11,940	8,837	18,666	91,011
9月	31,978	2,782	17,948	8,612	8,579	17,829	87,728
10月	30,901	3,430	18,348	9,954	8,614	17,582	88,829
11月	30,011	3,252	17,445	10,153	8,308	17,257	86,426
12月	26,906	2,883	14,688	8,916	7,071	14,916	75,380
1月	28,519	2,902	16,710	6,383	8,065	17,305	79,884
2月	30,212	3,148	17,029	3,388	8,399	17,117	79,293
3月	32,415	3,586	18,775	5,175	9,448	19,033	88,432
合計	368,526 (1,275)	38,268 (144)	212,439 (735)	107,157 (368)	100,962 (347)	210,243 (722)	1,037,595 -

【月別入館者数】



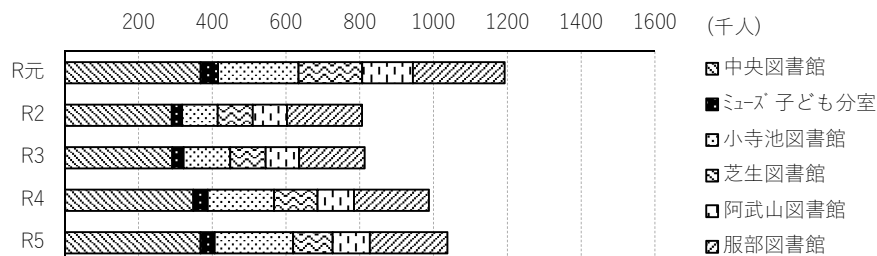
※ ( ) は1日平均

#### ② 入館者数推移

【単位：人】

		中央 図書館	ミュージ 子ども分室	小寺池 図書館	芝生 図書館	阿武山 図書館	服部 図書館	合計
R元	入館者数	368,841	47,100	218,088	172,499	137,637	248,526	1,192,691
	開館日数	257	236	257	259	259	258	-
	1日平均	1,435	200	849	666	531	963	-
R2	入館者数	290,519	27,909	96,499	95,052	92,504	203,599	806,082
	開館日数	247	213	248	247	247	248	-
	1日平均	1,176	131	389	385	375	821	-
R3	入館者数	291,770	30,779	126,285	96,056	90,479	177,906	813,275
	開館日数	247	222	246	246	247	246	-
	1日平均	1,181	139	513	390	366	723	-
R4	入館者数	348,725	39,143	179,732	117,831	98,843	203,189	987,463
	開館日数	288	265	288	290	290	290	-
	1日平均	1,211	148	624	406	341	701	-
R5	入館者数	368,526	38,268	212,439	107,157	100,962	210,243	1,037,595
	開館日数	289	265	289	291	291	291	-
	1日平均	1,275	144	735	368	347	722	-

【入館者数推移】



#### ③ 会議室等の貸出件数

	中央図書館	小寺池図書館	芝生図書館	服部図書館	合計
団体数	5	5	1	0	11
回数	35	130	11	0	176

※図書館事業の普及、振興のための貸出し

#### (4) レファレンスサービス

図書館の資料を使い、利用者が知りたい情報を探す手助けをするサービス。所蔵調査や資料の調べ方の案内などを行う。

【単位：件】

年度	種別	中央図書館	小寺池図書館	芝生図書館	阿武山図書館	服部図書館	合計
R元	－	4,013	1,164	592	1,550	3,670	10,989
R2	－	4,809	938	1,302	2,934	2,055	12,038
R3	所蔵調査	5,712	637	859	4,522	1,895	13,625
	レファレンス事例	1,217	1,026	152	241	399	3,035
R4	所蔵調査	7,857	900	1,571	3,145	2,758	16,231
	レファレンス事例	685	710	133	200	538	2,266
R5	所蔵調査	6,822	1,648	1,546	2,762	3,031	15,809
	レファレンス事例	613	490	162	295	386	1,946

※中央図書館にはミュージズ子ども分室件数を含む。

※R3 よりレファレンス種別の内訳を表記。

(レファレンス事例一部抜粋)

館名	質問事項	調査回答
中央	「原八景」について知りたい。	参考資料(1)に「原八景」は明治26年(1893年)に神峯山寺の住職になった近藤鶴遷が地域の文化と寺とをむすびつけようとしてつくったとの記述あり。参考資料(2)には鶴遷の詳しい経歴の記述がある。鶴遷のつくった「原八景之詩」とは○大森晴嵐○宮下落雁○横山秋月○京阪帰牛○河原夕照○本山暮雪○神峯夜雨○浄円暮鐘であり、参考資料(2)に漢詩全文が掲載されている。 参考資料(1) 高槻百景 高見沢皓/絵//宇津木秀甫/文 宇津木文化研究所 1984.291.63、(2) 高槻町全誌 赤松吉雄/編輯 高槻町全誌刊行会 1933.216.3
中央	「高槻街道」というものはあるか。阪急十三駅の近くに『高槻街道』と書かれた踏切がある。なぜその名前がついたか知りたい。	「高槻街道」は以下参考資料(1)～(3)などにより確認できた。明治25年以降は茨木市(宇野辺辺り)から高槻市(安満で西国街道に合流)を高槻街道と呼ぶようになったが、それ以前は大阪市高麗橋から高槻市安満までにその名称がついていたようだ。そこで複数の資料を参考に高麗橋からの街道をたどってみたところ、阪急十三駅周辺は通らない。駅の踏切にその表示がある理由は、わからない。ただ、地域のコミュニティー紙「きつつき」に街道を紹介する記事があった(2017年3～8月、NO154～159、中央図書館所蔵)。それには、「高槻街道支線」というものが書かれており、その街道は淀川右岸を通り 三島江を経て鳥飼大橋を過ぎ大阪方面に向かい、そこで地図は途切れている。この道が高槻街道支線として、もしかすると十三駅の近くまで続いていたのかもしれないと推測する。 参考資料(1) 高槻の道しるべ 高槻市教育委員会 1983.682.163、(2) 大阪の街道と道標 武藤善一郎/著 武藤善一郎//サンライズ出版(発売) 1999.12.682.163、(3) 角川日本地名大辞典 27 「角川日本地名大辞典」編纂委員会/編 角川書店 1983.10.291.033、
小寺池	吉良上野介の家系について知りたい。	参考資料(1)「国史大辞典4」を引き、吉良義央(「よしひさ」もしくは「よしなか」)姓名を確認、「寛政重修諸家譜」に記載ありの記述を確認 参考資料(2)「寛政重修諸家譜 第2」にて系図記載を確認した。また、件名から参考資料(3)「日本家系・系図大辞典」の系図記載を確認 参考資料(1) 国史大辞典4 国史大辞典編集委員会/編 吉川弘文館 1984.2.210.033 4-642-00504-8 p422 (2) 寛政重修諸家譜 第2 続群書類従完成会 1980.288.24-7971-0206-3 (3) 日本家系・系図大事典 奥富敬之/著 東京堂出版 2008.7.288.1978-4-490-10736-4 p319 (4) 江戸幕府旗本人名辞典 第1巻 小川恭一/編著 原書房 1989.6.281.033 4-562-02038-5

小寺池	大燈国師から花園天皇への問いかけの中で、夜中に行われ、「屋根のない柱？」が出てくる問答はないか？	最初に大燈国師から調べ始めたが、それらしきものは記載されておらず、人物叢書で花園天皇を調べてみると、「億劫相別れて須臾も離せず。尽日相對して刹那も對せず。」から始まる大燈国師からの問いかけで、「昨夜三更露柱和尚に向つて道ひ了んぬ」と花園天皇が答えられたとあり、この問答をもって印可を大燈国師から得たとあった。 「三更」とは五分した時刻の三番目でおよそ10時、11時から零時半を指し、「露柱」は仏殿にある柱のことをいうのでこの箇所をお見せしたところ、「これに間違いない」とのことだった。 参考資料 (1) 花園天皇 岩橋小弥太／著 吉川弘文館 1990.3 288.41 4-642-05187-2 (2) 日本の禅語録6 講談社 1978.7 188.84 (3) 禅入門4 講談社 1994.8 188.84 4-06-250204-6
芝生	4歳児にオストメイトの説明をしたい。わかりやすい本はないか。	業務用検索端末のフリーワード検索で「オストメイト」を検索すると、参考資料(2)が該当したが、内容が4歳児には難解である、とのことであったため、資料に記載のあった「ストーマ」でも検索した結果、参考資料(1)が該当した。さらにインターネットで「オストメイト」「子ども向け」などで検索すると参考資料(3)が紹介されていたので現物を確認し、求められている内容であったため、紹介した。 参考資料(1) ストーマパウチってなんだろう？ハリエット・ブランドル/作 ほるぷ出版 2023.2 E 978-4-593-10283-90 (2) ちゃんと知りたい「がん」のこと3 保坂隆/監修 汐文社 2021.10 491.65 978-4-8113-2840-9 p.14-15 (3) 青いお月さまを見たよ おおがきまさみつ/著 銀の鈴社 2013.4.4 916 978-4-87786-413-2
阿武山	人名らしいが「長〇」の「〇」部分の読みが知りたい。「〇」部分は「九・十・百・千」を組み合わせたもの。	「とし」 「伊東長とし」備中国岡田藩最後の藩主の名前。 『名前10万よみかた辞典』『江戸時代全大名家事典』で確認して回答。
阿武山	「術」と「道」の違いを知りたい。	「術」が先にあり、明治以降「道」という名称が使用されるようになった。その経緯が簡略に記されている以下の児童書を提供した。 『日本の伝統競技』より 武術としての柔術が柔道へと変化、相手を倒す「剣術」から心身をきたえる「剣道」へ 『Q&A 日本の武道事典1』に「武道はどうやってはじまったの？」の項あり 『茶道・華道・書道の絵事典』に「「道」ってどういう意味？」という項あり
服部	人形を作っており、髪の毛を自分でつけたい。	『内藤乃武子のちいさなちりめん人形』を紹介した。すが糸を使った髪の毛のつけ方が紹介されている。
服部	旧約聖書の列王記に出てくる預言者エリヤが、母子に食べ物をもらう場面が描かれたコミックはあるか。	コミックではないが「みんなの聖書絵本シリーズ22」に該当の場面が描かれている。
ミュージズ子ども分室	メガロドンが載っている本はあるか。(4歳児と保護者)	参考資料を紹介した。 参考資料 (1) 『最強恐竜超図鑑』 (2) 『ホホジロザメ』 (3) 『クジラの進化』 (4) 『危険生物』 (5) 『ゆるゆるサメ図鑑』

事例の詳細やその他過去の事例等については、国立国会図書館が全国の図書館等と協同で構築している、調べ物のためのデータベース「レファレンス協同データベース」(<https://crd.ndl.go.jp/refarencce/>)をご覧ください。



(5) 図書館の利用に支援が必要な方へのサービス

① 郵送貸出冊(点数)

図書館に来館することが困難な方のための、郵送による貸出サービス

	中央図書館		小寺池図書館			合計		
	利用回数	貸出点数	利用回数	貸出点数	国立国会図書館 ダウンロード数	利用回数	貸出点数	国立国会図書館 ダウンロード数
点字本	0	0	50	50	0	50	50	0
デジタル録音図書	0	0	101	115	6,309	101	115	6,309
墨字本	101	277	5	16	0	106	293	0
合計	101	277	156	181	6,309	257	458	6,309

※国立国会図書館ダウンロード数：国立国会図書館を介して、小寺池図書館で製作したデジタル録音図書（音声データ）がダウンロードされた件数

※点数：タイトル数

② 郵送貸出冊(点数)推移

年度	中央図書館		小寺池図書館			合計		
	利用回数	貸出点数	利用回数	貸出点数	国立国会図書館 ダウンロード数	利用回数	貸出点数	国立国会図書館 ダウンロード数
R元	115	216	79	91	1,743	194	307	1,743
R2	124	289	101	114	2,352	225	403	2,352
R3	96	219	129	132	2,556	225	351	2,556
R4	95	218	125	131	3,832	220	349	3,832
R5	101	277	156	181	6,309	257	458	6,309

(利用者)

【単位：人】

年度	中央図書館	小寺池図書館	合計
R元	7	9	16
R2	9	10	19
R3	7	11	18
R4	6	6	12
R5	10	7	17

### ③ 対面朗読件数

ボランティアの協力を得て、活字による読書が困難な方（登録利用者）を対象に図書館資料を対面形式で朗読するサービス

対面朗読：69人（延べ人数）  
部屋貸し：0回

	小寺池図書館		
	対面朗読	ボランティア	部屋貸し
4月	6	6	0
5月	6	6	0
6月	6	6	0
7月	6	5	0
8月	5	5	0
9月	6	6	0
10月	7	7	0
11月	6	6	0
12月	6	6	0
1月	6	6	0
2月	4	4	0
3月	5	5	0
計	69	68	0

※ボランティア：対面朗読を行ったボランティアの延数  
※部屋貸し：朗読ボランティアグループなどへの朗読室のみの貸出

### ④ 対面朗読件数推移

年度	中央図書館			小寺池図書館			芝生図書館			阿武山図書館			服部図書館			合計		
	対面朗読	ボランティア	部屋貸し	対面朗読	ボランティア	部屋貸し	対面朗読	ボランティア	部屋貸し	対面朗読	ボランティア	部屋貸し	対面朗読	ボランティア	部屋貸し	対面朗読	ボランティア	部屋貸し
R元	55	55	0	88	88	31	0	0	0	0	0	0	0	0	0	143	143	31
R2	0	0	0	57	47	0	0	0	0	0	0	0	0	0	0	57	47	0
R3	0	0	0	73	66	0	0	0	0	0	0	0	0	0	0	73	66	0
R4	0	0	0	74	70	0	0	0	0	0	0	0	0	0	0	74	70	0
R5	0	0	0	69	68	0	0	0	0	0	0	0	0	0	0	69	68	0

### ⑤ 対面朗読利用者数推移

【単位：人】

年度		中央図書館	小寺池図書館	芝生図書館	阿武山図書館	服部図書館	合計
R元	利用者	2	4	0	0	0	6
	朗読者	13	63	0	0	0	76
R2	利用者	0	3	0	0	0	3
	朗読者	0	58	0	0	0	58
R3	利用者	0	4	0	0	0	4
	朗読者	0	48	0	0	0	48
R4	利用者	0	4	0	0	0	4
	朗読者	0	46	0	0	0	46
R5	利用者	0	3	0	0	0	3
	朗読者	0	35	0	0	0	35

### ⑥ デジタル録音図書（音声デイジー）製作件数推移

字による読書が困難な方のために、ボランティアの協力を得て、小寺池図書館でデジタル録音図書（音声デイジー）を製作している。（形態はCD）

年度	製作数（タイトル）	ボランティア（人）
R元	41	226
R2	36	216
R3	40	300
R4	43	363
R5	52	452

※ボランティア：製作を行ったボランティアの延べ数

※製作タイトル数には、雑誌等の短期所蔵分を含む。

## (6) その他

## ① 館内展示 (年間回数)

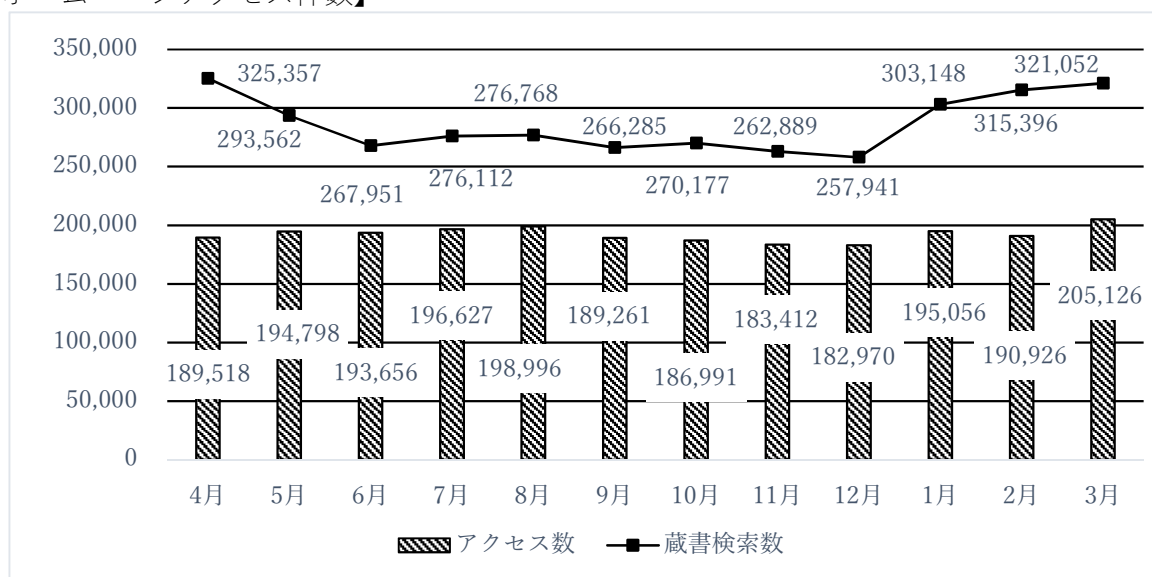
	展示分類	テーマ	
中央図書館	特集	「秋を楽しむ」「誰かの本棚」「7月からお札が新しくなります」	など6回
	一般ミニ	「水道週間」「特殊詐欺」「日本の祭 世界の祭」「将棋」	など25回
	郷土	「たかつきのえき」「たかつきの街道」「高槻城と高槻城主たち」 「市営バス70周年」	4回
	医療・人権	「国際女性デー」(全館)「インターネットの人権侵害」 「疲れを吹き飛ばそう」「障がい者の虐待を防ぐ」「こころの健康」	など8回
	常設	「おすすめ本 もう読みましたか？」	など2回
	児童	「絵本から物語へ-移行期の読書-」「科学えほんを楽しもう」 「海外の食べほん」	など24回
	児童ミニ	「牧野富太郎ざっそうのひみつ」「広島サミット」「長編に挑戦する夏」	など19回
子ども分室	特集(大展示)	「水」「世界の絵本」「伝説の生きもの」「もったいない」「庭」	など6回
	特集(壁面)	「森」「おばけ・妖怪」「しゅうかく」「音」「つくる」「はじまり」	6回
	ミニ(行事)	「ハロウィン」「クリスマス特集」「節分」「バレンタイン」 「イースター」	など7回
	季節	「愛鳥週間～鳥の特集～」「防災特集」「目のあいごデー・めがね特集」	など39回
小寺池図書館	特集	「読書の未来を考える～現在・過去・未来の読書環境～」 「音楽のある生活」「小寺池図書館開館35周年 おたんじょうびの本」 「名作読んじゃお」	など17回
	一般ミニ	「将棋名人戦」「もっと知ろう身近な生き物」「つぎどこ行こ？」	など16回
	児童季節	「入園・入学」「夏休みの工作」「みんなで防災」	など24回
	人権	「国際女性デー/女性の健康」「なくそう！障がい者虐待」	など4回
	常設	「話題作・受賞作」「アンソロジー」「手話」	など6回
	追悼	「坂本龍一」「森村誠一」「伊集院静」「和歌山静子」	など43回
芝生図書館	特集	「ご機嫌な生活」「開館20周年」「地元を知ろう」	など5回
	常設	「季節もの」「話題になった本」「人生100年時代」	など28回
	児童	「しぼとしょかん20年」「よにもリアルな、しゃしんえほんのせかい」 「角野栄子さん紫式部文学賞受賞」	など46回
	CD	「新しく入ったCD」「貸出しの多いCD」	2回
	ミニ	「自殺予防」	1回
阿武山図書館	特集	「涼を探して」「ことばでめぐる世界」「映像化原作」	など4回
	常設	「高槻観光大使」「点字・手話」「各賞・受賞作」「平和を願って」	など6回
	児童	「夏休み自由研究」「今年の干支は辰」「卒園・別れ」「入園・入学」	など37回
	CD	「高槻・富田ジャズ・ストリート」「音楽で生活を整えよう」	など7回
	ミニ	「昭和のこどもだ!」「蔵出し祭り」「日本の道」	など24回
服部図書館	特集	「物価高に負けない！やりくり上手」「京阪神のアレやコレ」	など4回
	常設	「読み聞かせ迷ったらコレ!!」「スタッフおすすめの一冊」	など6回
	ミニ	「雨の日に読みたい本」「怪談・スッキリで夏を乗りきる」	など15回
	児童	「けいろうのひ」「ねこのほん」「源氏物語」	など36回
	ティーンズ	「ファンタジー特集」「ちいさくてかわいい」「部活」	など15回

② ホームページアクセス件数

【単位：件】

月別	アクセス数	蔵書検索数
4月	189,518	325,357
5月	194,798	293,562
6月	193,656	267,951
7月	196,627	276,112
8月	198,996	276,768
9月	189,261	266,285
10月	186,991	270,177
11月	183,412	262,889
12月	182,970	257,941
1月	195,056	303,148
2月	190,926	315,396
3月	205,126	321,052
合計	2,307,337	3,436,638

【月別ホームページアクセス件数】



③ 施設見学・体験学習

ア 図書館見学受入れ

図書館利用についてのオリエンテーション等を実施した。

月	中央図書館			ミュージズ子ども分室			小寺池図書館			芝生図書館			阿武山図書館			服部図書館			合計	
	団体名	日数	人	団体名	日数	人	団体名	日数	人	団体名	日数	人	団体名	日数	人	団体名	日数	人	日数	人
5	大冠小 川西小	1 1	64 44												清水小 奥坂小	1 1	120 102	4	330	
6	桃園小 松原小 真上小	1 1 1	123 71 69				五百住小 寿栄小	1 1	63 52	丸橋小 玉川小	1 1	86 57	阿武山小	1	92			8	613	
7	日吉台小	1	144												清水小	1	100	2	244	
10	冠小 檉田小	1 1	59 11	京都教育 大学大学院	1	1												3	71	
11	如是小	1	55										土室小	1	57			2	112	
1	北大冠小	1	88															1	88	
2				関西大学 初等部	1	62							阿武野小	1	115			2	177	
合計		10	728		2	63		2	115		2	143		3	264		3	322	22	1,635

※小：小学校、 中：中学校、 幼：幼稚園、 保：保育所・園

イ 体験学習受入れ

図書館の仕事体験を実施した。

月	中央図書館			小寺池図書館			芝生図書館			阿武山図書館			服部図書館			合計	
	学校名	日数	人	学校名	日数	人	学校名	日数	人	学校名	日数	人	学校名	日数	人	日数	人
4	第三中	2	2													2	2
7	第六中	2	6													2	6
8	第十中	2	5													2	5
10				第三中	2	3	第三中	2	4	第四中	2	4				6	11
11				冠中 第六中 第九中	1 2 1	3 7 2	冠中 柳川中	2 2	2 4	第六中 第九中	2 1	8 1	第六中 第九中	2 1	4 3	14	34
12				第九中	2	4			第九中	2	2	第九中	1	3	5	9	
合計		6	13		8	19		6	10		7	15		4	10	31	67

※複数日行った場合、人数は延べ人数

※その他、小学生の聞き取り学習等の受入れあり

#### 4 統計指標

指標区分	令和元年度	令和2年度	令和3年度	令和4年度	令和5年度	単位
市民1人当たりの貸出数 総貸出点数/市の人口	8.9	7.3	7.9	8.7	8.5	冊・点
市民1人当たりの蔵書数 蔵書数/市の人口	4.6	4.7	4.7	4.7	4.4	冊・点
市民1人当たりの図書費 決算額/市の人口	216.1	215.6	212.4	176.2	177.1	円
蔵書回転率 総貸出数/蔵書数	1.9	1.6	1.7	1.9	1.9	回
図書館費の占める割合						
図書館費/社会教育費	23.8	25.7	51.6	50.3	52.4	%
図書館費/教育費	6.5	5.7	7.4	6.7	4.9	%
図書館費/一般会計歳出	0.6	0.4	0.5	0.5	0.5	%

※貸出数量及び期間

全館で図書20冊、CD4点、ビデオ2点（中央図書館のみ）、2週間（貸出期間2週間の延長あり）

#### 統計指標 基礎実績値

実績値区分	令和元年度	令和2年度	令和3年度	令和4年度	令和5年度	単位
高槻市人口（3月末現在）	351,019	350,819	349,109	348,020	346,189	人
総貸出数①	3,121,606	2,576,470	2,747,399	3,036,355	2,925,598	冊・点
蔵書総数 <small>（館内閲覧用図書を含む。新聞雑誌を除く）</small>	1,623,533	1,632,471	1,623,850	1,625,318	1,511,896	冊・点
図書費決算額②	75,867,748	75,639,661	74,142,878	61,322,273	61,309,789	円
購入図書冊数③	41,693	41,386	40,054	32,866	31,924	冊・点
購入図書の平均単価④（②/③） <small>（視聴覚資料・新聞雑誌等資料費を含まない）</small>	1,820	1,828	1,851	1,866	1,920	円
貸出総額（①×④）	5,680,311,260	4,708,918,895	5,085,636,113	5,665,313,401	5,618,587,773	円
高槻市一般会計歳出	116,375,391,583	164,603,362,116	145,925,117,511	145,058,824,675	135,048,823,653	円
教育費	10,998,763,919	12,874,844,959	9,790,409,475	10,557,972,811	14,403,835,608	円
社会教育費	3,015,162,027	2,854,776,988	1,401,038,598	1,404,759,724	1,337,570,341	円
図書館費	717,231,620	733,861,594	723,529,889	706,548,207	701,502,734	円

## 5 図書館行事実施状況

### (1) 館別図書館行事

令和5年度は、市制施行80周年記念フェスタ（安満遺跡公園）において、「青空図書館（おはなし会及び無償譲渡会）」を開催した。

#### ① 中央図書館

	単位	4月	5月	6月	7月	8月	9月	10月	11月	12月	1月	2月	3月	計
おはなし会 (青空図書館を含む)	回	5	5	4	5	3	6	5	22	5	5	5	6	76
	人	47	37	52	53	28	57	47	412	38	65	43	49	928
	ポ	8	5	2	8	4	8	5	5	5	5	5	8	68
子ども読書の日 記念事業	回	1	0	0	0	0	0	0	0	0	0	0	0	1
	人	14	0	0	0	0	0	0	0	0	0	0	0	14
	ポ	0	0	0	0	0	0	0	0	0	0	0	0	0
乳幼児向け おはなし会	回	1	2	1	2	0	2	2	2	2	2	2	1	19
	人	10	20	15	38	0	31	34	34	34	28	49	37	330
	ポ	1	1	1	1	0	1	1	1	1	1	1	1	11
おたのしみ会 えほんのひろば	回	0	0	0	1	5	0	0	1	0	0	0	0	7
	人	0	0	0	17	191	0	0	24	0	0	0	0	232
	ポ	0	0	0	0	9	0	0	0	0	0	0	0	9
朗読会	回	0	0	0	1	0	0	1	0	0	0	0	0	2
	人	0	0	0	41	0	0	32	0	0	0	0	0	73
	ポ	0	0	0	5	0	0	4	0	0	0	0	0	9
その他講座等	回	0	1	2	1	0	3	0	0	0	0	0	0	7
	人	0	28	68	29	0	94	0	0	0	0	0	0	219
	ポ	0	0	0	0	0	0	0	0	0	0	0	0	0
合計	回	7	8	7	10	8	11	8	25	7	7	7	7	112
	人	71	85	135	178	219	182	113	470	72	93	92	86	1,796
	ポ	9	6	3	14	13	9	10	6	6	6	6	9	97

※ ポ：ボランティア参加人数（延べ）

	テーマ等	講師、ボランティア等
おはなし会	おはなし会（青空図書館を含む）	中央図書館職員など
	つきのきおはなし会	ボランティアグループつきのき
	みっきいおはなし会	ボランティアグループみっきい
乳幼児向けおはなし会	あかちゃんのためのおはなし会ひよこ	中央図書館職員、図書館ボランティア
	親子でおいしい絵本の会	中央図書館職員、子ども保健課管理栄養士（年3回）
おたのしみ会	図書館＆博物館おたのしみ会 「わたしたちのまわりにすんでいる野生動物」7/1	中央図書館職員、秀瀬 みのり氏 （高槻市立自然博物館あくあびあ芥川）
	図書館＆博物館おたのしみ会 「川の水をきれいにする虫のはなし」11/4	中央図書館職員、平 祥和氏 （高槻市立自然博物館あくあびあ芥川）
えほんのひろば	夏休み絵本のひろば 8/2~8/6	中央図書館職員
朗読会	朝井まかて著「草々不ー」ほか	小寺池朗読グループ、高槻朗読グループ
講座	図書館ボランティア研修 5/19・6/16・6/30・7/21 「幼い子どもたちと絵本を読むということは、未来へと希望を育むこと」	岩出 景子氏、正置 友子氏
	学校図書館ボランティア研修 9/7・9/14・9/21 「楽しい絵本の世界」	浅野 法子氏



② 中央図書館ミュージズ子ども分室

	単位	4月	5月	6月	7月	8月	9月	10月	11月	12月	1月	2月	3月	計
おはなし会	回	4	4	7	4	0	1	4	4	4	4	4	5	45
	人	16	15	64	28	0	4	11	40	15	20	36	23	272
	ポ	0	0	0	0	0	0	0	0	0	0	0	0	0
子ども読書の日 記念事業	回	0	1	0	0	0	0	0	0	0	0	0	0	1
	人	0	4	0	0	0	0	0	0	0	0	0	0	4
	ポ	0	0	0	0	0	0	0	0	0	0	0	0	0
乳幼児向け おはなし会	回	22	22	24	24	15	20	24	21	19	19	22	24	256
	人	142	149	180	164	94	220	290	249	199	198	210	253	2348
	ポ	0	0	0	0	0	0	0	0	0	0	0	0	0
おたのしみ会 えほんのひろば	回	0	0	0	0	0	0	0	0	0	1	0	0	1
	人	0	0	0	0	0	0	0	0	0	5	0	0	5
	ポ	0	0	0	0	0	0	0	0	0	0	0	0	0
その他講座等	回	1	1	1	2	1	1	1	0	1	1	1	1	12
	人	8	2	4	5	13	2	0	0	2	3	4	2	45
	ポ	0	1	0	1	1	1	0	0	0	1	0	1	6
合計	回	27	28	32	30	16	22	29	25	24	25	27	30	315
	人	166	170	248	197	107	226	301	289	216	226	250	278	2,674
	ポ	0	1	0	1	1	1	0	0	0	1	0	1	6

※ ポ：ボランティア参加人数（延べ）

	テーマ等	講師、ボランティア等
おはなし会	おはなしふうせん	ミュージズ子ども分室職員
	このほんよんで	ミュージズ子ども分室職員
	臨時おはなし会	ミュージズ子ども分室職員、子ども保健課職員
子ども読書の日記念事業	子ども読書の日おたのしみ会	ミュージズ子ども分室職員
乳幼児向けおはなし会	おはなしきしゃぼっぼ	ミュージズ子ども分室職員
おたのしみ会	新春おたのしみ会	ミュージズ子ども分室職員
製作遊び/工作教室	うみのひこうさくあそび	ミュージズ子ども分室職員
	おりがみであそぼう！	ミュージズ子ども分室職員、ボランティア（あそび塾）
	なつやすみおたのしみ会	ミュージズ子ども分室職員

※上記以外  
 子どもの日飾り（4～5月）：83 枚  
 七夕飾り（6月）：71 枚  
 おつきみ飾り（9月）：70 枚  
 ハロウィン飾り（10月）：77 枚  
 クリスマス飾り（12月）：37 枚  
 お正月飾り（1月）：25 枚  
 節分飾り（1～2月）：71 枚  
 ひなまつり飾り（2～3月）：55 枚  
 ※参加人数ではなく配布枚数



③ 小寺池図書館

	単位	4月	5月	6月	7月	8月	9月	10月	11月	12月	1月	2月	3月	計
おはなし会	回	4	4	3	5	4	5	4	4	4	4	4	5	50
	人	39	47	45	38	39	61	36	39	38	41	45	45	513
	ポ	6	6	4	9	6	8	6	5	6	6	6	6	74
子ども読書の日 記念事業	回	1	0	0	0	0	0	0	0	0	0	0	0	1
	人	4	0	0	0	0	0	0	0	0	0	0	0	4
	ポ	2	0	0	0	0	0	0	0	0	0	0	0	2
乳幼児向け おはなし会	回	2	2	2	1	0	1	1	3	1	1	2	2	18
	人	17	18	20	17	0	12	10	30	28	6	24	22	204
	ポ	2	1	2	1	0	1	2	1	1	1	1	2	15
おたのしみ会 えほんのひろば	回	0	0	0	0	0	0	0	0	0	0	0	0	0
	人	0	0	0	0	0	0	0	0	0	0	0	0	0
	ポ	0	0	0	0	0	0	0	0	0	0	0	0	0
朗読会	回	1	1	1	1	1	1	1	1	1	1	1	1	12
	人	55	49	46	29	45	32	39	34	32	39	46	27	473
	ポ	6	5	6	7	7	7	6	7	7	7	6	7	78
その他講座等	回	0	0	0	0	1	0	0	0	3	0	0	0	4
	人	0	0	0	0	17	0	0	0	43	0	0	0	60
	ポ	0	0	0	0	0	0	0	0	0	0	0	0	0
合計	回	8	7	6	7	6	7	6	8	9	6	7	8	85
	人	115	114	111	84	101	105	85	103	141	86	115	94	1,254
	ポ	16	12	12	17	13	16	14	13	14	14	13	15	169

※ ポ：ボランティア参加人数（延べ）

	テーマ等	講師、ボランティア等
おはなし会	おはなしかい	小寺池図書館職員
	あいあいおはなしかい	おはなしグループあいあい
	もこもおはなしかい	おはなしグループもこもこ
	くまさんずおはなしかい	おはなしグループくまさんず
	おまけの会おはなしかい	おはなしグループおまけの会
子ども読書の日記念事業	子ども読書の日おはなしかい	おはなしグループおまけの会
乳幼児向けおはなし会	えほんの会りんご	りんごの会ボランティア、小寺池図書館職員
	えほんの会みかん	小寺池図書館職員
朗読会	本を楽しむ会	小寺池朗読グループ
講座	対面朗読ブラッシュアップ講座	社会福祉法人日本ライトハウス
	音訳ブラッシュアップ講座	社会福祉法人日本ライトハウス
製作遊び工作教室	発見！体験！！図書館講座「ミニ絵本をつくろう！」	絵本作家・中新井純子氏

※上記以外

えほんのおへや（12月）：514冊

※参加人数ではなく貸出冊数



④ 芝生図書館

	単位	4月	5月	6月	7月	8月	9月	10月	11月	12月	1月	2月	3月	計
おはなし会	回	3	2	3	3	3	1	3	3	3	2	2	2	30
	人	18	15	19	18	26	10	17	14	9	15	12	4	177
	ポ	5	5	6	5	2	2	4	5	5	2	2	5	48
子ども読書の日 記念事業	回	0	1	0	0	0	0	0	0	0	0	0	0	1
	人	0	9	0	0	0	0	0	0	0	0	0	0	9
	ポ	0	0	0	0	0	0	0	0	0	0	0	0	0
乳幼児向け おはなし会	回	0	1	0	1	0	0	0	0	0	1	0	1	4
	人	0	9	0	12	0	0	0	0	0	6	0	6	33
	ポ	0	2	0	1	0	0	0	0	0	1	0	0	4
おたのしみ会 えほんのひろば	回	0	0	0	0	0	0	0	0	0	0	0	0	0
	人	0	0	0	0	0	0	0	0	0	0	0	0	0
	ポ	0	0	0	0	0	0	0	0	0	0	0	0	0
朗読会	回	0	1	0	1	0	0	0	1	0	1	0	0	4
	人	0	4	0	7	0	0	0	5	0	11	0	0	27
	ポ	0	3	0	3	0	0	0	3	0	3	0	0	12
その他講座等	回	0	0	0	0	0	0	0	0	0	0	0	0	0
	人	0	0	0	0	0	0	0	0	0	0	0	0	0
	ポ	0	0	0	0	0	0	0	0	0	0	0	0	0
合計	回	3	5	3	5	3	1	3	4	3	4	2	3	39
	人	18	37	19	37	26	10	17	19	9	32	12	10	246
	ポ	5	10	6	9	2	2	4	8	5	6	2	5	64

※ ポ：ボランティア参加人数（延べ）

	テーマ等	講師、ボランティア等
おはなし会	おはなし会	芝生図書館職員
	てんとうむしおはなし会	ボランティアグループ てんとうむし
	みのりの会おはなし会	ボランティアグループ みのりの会
子ども読書の日記念事業	子ども読書の日おたのしみ会	芝生図書館職員
乳幼児向けおはなし会	えほんどあそぼう0・1おひさま	おひさまボランティア、芝生図書館職員
朗読会	角田光代著「旅する本」ほか	ボランティア（個人3名）

※上記以外 クリスマスカードをおうちでつくろう！（12月）：187枚

※参加人数ではなく配布枚数



⑤ 阿武山図書館

	単位	4月	5月	6月	7月	8月	9月	10月	11月	12月	1月	2月	3月	計
おはなし会	回	2	2	3	3	2	3	4	3	1	3	3	3	32
	人	17	18	30	25	27	31	27	22	2	34	15	17	265
	ポ	4	3	3	4	6	3	3	4	1	3	3	3	40
子ども読書の日 記念事業	回	1	0	0	0	0	0	0	0	0	0	0	0	1
	人	6	0	0	0	0	0	0	0	0	0	0	0	6
	ポ	0	0	0	0	0	0	0	0	0	0	0	0	0
乳幼児向け おはなし会	回	2	2	2	2	0	1	2	2	2	2	2	2	21
	人	4	12	12	14	0	0	14	8	13	19	14	8	118
	ポ	4	3	3	4	0	2	4	4	4	4	4	4	40
おたのしみ会 えほんのひろば	回	0	0	0	0	0	0	0	0	0	0	0	0	0
	人	0	0	0	0	0	0	0	0	0	0	0	0	0
	ポ	0	0	0	0	0	0	0	0	0	0	0	0	0
朗読会	回	0	0	0	0	0	0	1	0	0	0	0	1	2
	人	0	0	0	0	0	0	20	0	0	0	0	38	58
	ポ	0	0	0	0	0	0	5	0	0	0	0	4	9
その他講座等	回	0	0	0	0	0	0	0	0	0	0	0	0	0
	人	0	0	0	0	0	0	0	0	0	0	0	0	0
	ポ	0	0	0	0	0	0	0	0	0	0	0	0	0
合計	回	5	4	5	5	2	4	7	5	3	5	5	6	56
	人	27	30	42	39	27	31	61	30	15	53	29	63	447
	ポ	8	6	6	8	6	5	12	8	5	7	7	11	89

※ ポ：ボランティア参加人数（延べ）

	テーマ等	講師、ボランティア等
おはなし会	おはなし会	阿武山図書館職員
	おはなしうさぎ おはなし会	ボランティアグループ おはなしうさぎ
	どんぐり おはなし会	ボランティアグループ どんぐり
乳幼児向けおはなし会	えほんであそぼう 0・1 ぱんだ	ボランティアグループ ユーカリ、阿武山図書館職員
	えほんであそぼう こあら	ボランティアグループ ユーカリ

※上記以外  
 はにたん迷路（7月・8月）：220枚  
 クリスマス壁面かざり（12月）：220枚  
 ※参加人数ではなく配布枚数



⑥ 服部図書館

	単位	4月	5月	6月	7月	8月	9月	10月	11月	12月	1月	2月	3月	計
おはなし会	回	6	4	4	6	5	6	5	4	5	5	5	6	61
	人	58	37	63	75	70	80	65	32	50	95	56	63	744
	ボ	11	9	9	11	8	11	8	8	8	9	9	10	111
子ども読書の日 記念事業	回	0	1	0	0	0	0	0	0	0	0	0	0	1
	人	0	18	0	0	0	0	0	0	0	0	0	0	18
	ボ	0	0	0	0	0	0	0	0	0	0	0	0	0
乳幼児向け おはなし会	回	1	1	1	1	0	1	1	1	1	1	1	0	10
	人	6	7	10	13	0	8	19	14	12	17	5	0	111
	ボ	1	1	3	1	0	2	2	1	1	2	1	0	15
おたのしみ会 えほんのひろば	回	0	0	0	0	0	0	0	0	0	0	0	0	0
	人	0	0	0	0	0	0	0	0	0	0	0	0	0
	ボ	0	0	0	0	0	0	0	0	0	0	0	0	0
朗読会	回	0	0	0	0	0	0	0	0	1	0	0	0	1
	人	0	0	0	0	0	0	0	0	31	0	0	0	31
	ボ	0	0	0	0	0	0	0	0	7	0	0	0	7
その他講座等	回	0	0	0	0	0	0	0	0	0	0	0	0	0
	人	0	0	0	0	0	0	0	0	0	0	0	0	0
	ボ	0	0	0	0	0	0	0	0	0	0	0	0	0
合計	回	7	6	5	7	5	7	6	5	7	6	6	6	73
	人	64	62	73	88	70	88	84	46	93	112	61	63	904
	ボ	12	10	12	12	8	13	10	9	16	11	10	10	133

※ ボ：ボランティア参加人数（延べ）

	テーマ等	講師、ボランティア等
おはなし会	おはなし会	服部図書館職員
	野の花おはなし会	ボランティアグループ野の花
	読みメンはじめくん	ボランティアグループ読みメン
	つきのきおはなし会	ボランティアグループつきのき
	すずらんグループおはなし会	ボランティアグループすずらん
乳幼児向けおはなし会	おひぎであそぼう0・1・2	服部図書館職員・図書館ボランティア

※上記以外

なつやすみのぬりえ（7月～9月）：577人  
 ハロウィンのぬりえ（9月～10月）：567人  
 クリスマスのぬりえ（11月～12月）：498人



## (2) リユースブック事業

### ① 団体無償譲渡

図書館で不要となった図書等を希望する団体に無償で提供した。

	中央図書館	小寺池図書館	芝生図書館	阿武山図書館	服部図書館	合計
提供冊数(冊)	15,596	404	116	104	0	16,220

### ② リユースコーナー

寄贈の図書及び図書館で不要となった資料(図書・雑誌)を図書館内に配架し、来館者に無償で譲渡した。

		中央図書館	小寺池図書館	芝生図書館	阿武山図書館	服部図書館	合計
提供冊数 (冊)	寄贈資料	2,598	1,778	874	694	573	6,517
	不要資料 (図書)	18,911	7,601	8,435	7,913	4,712	47,572
	不要資料 (雑誌)	2,897	2,031	1,786	1,643	1,935	10,292
	不要資料 (CD)	443	0	690	0	290	1,423

※中央図書館の不要資料(図書)提供数には青空図書館の8,756冊を含む。

### (3) ブックスタート事業

4か月児健康診査の対象者に、赤ちゃんと保護者が絵本を通して楽しいひとときを分かち合うためのきっかけづくりを行った。

- ・読み聞かせの大切さの啓発（実演含む。）
- ・赤ちゃん絵本3冊の中から1冊を選んでもらいプレゼント
- ・推薦絵本リストや乳幼児向け図書館案内の配付

対 象 者	2,228人
配 付 率	99.4%
実 施 回 数	36回

※配付率は小数点第2位を四捨五入

	場所	絵本のタイトル（冊）				合計 （冊）	ボランティア 参加人数 （人）
		A	B	C	D		
4月	保健センター	29	37	72	58	196	1
5月	保健センター	30	24	56	56	166	3
6月	保健センター	32	22	72	52	178	3
7月	保健センター	38	25	49	50	162	3
8月	保健センター	23	30	64	55	172	0
9月	保健センター	31	43	70	47	191	2
10月	保健センター	24	43	45	49	161	2
11月	保健センター	23	39	68	54	184	3
12月	保健センター	29	48	52	69	198	2
1月	保健センター	26	33	57	53	169	3
2月	保健センター	31	43	74	50	198	3
3月	保健センター	36	30	64	70	200	3
保健センター実施計		352	417	743	663	2,175	28
来館 手渡し	中央図書館	0	0	1	0	1	-
	計	0	0	1	0	1	-
保健センター自宅訪問		0	7	12	20	39	-
合計		352	424	756	683	2,215	28

保健センター	2,175	28
来館手渡し	1	-
保健センター自宅訪問	39	-
合計	2,215	28



A じゃあじゃあびりびり  
まついのりこ/作・絵  
偕成社

※なくなり次第配付終了



B がたんごとんがたんごとん  
安西 水丸/さく  
福音館書店



C しろくまちゃんのほっとけき  
わかやま けん/著  
こぐま社



D ごぶごぶ ごぼごぼ  
駒形 克己/さく  
福音館書店  
※R5.4から配付

#### (4) 図書セットの短期貸出

調べ学習や朝の読書、展示などに活用してもらうため、「環境」「平和」「米」などテーマごとに関連本12~35冊程度をまとめたセットを学校図書館連絡車で小学校に配送し、4週間貸出す（延長可）。

利用小学校数 40 / 41 校

実施期間 令和5年5月11日 ~ 令和6年2月9日

	セット名	セット数	月別貸出回数（回）											計
			5月	6月	7月	8月	9月	10月	11月	12月	1月	2月	3月	
1	ポプラディア	3	0	2	0	0	1	2	2	0	0	0	0	7
2	米	5	4	3	3	2	0	4	1	0	0	0	0	17
3	点字	3	0	2	0	0	2	2	1	1	1	0	0	9
4	すがたをかえる食べ物	2	0	0	0	1	0	1	2	0	0	0	0	4
5	いのち	1	0	0	0	0	0	0	1	0	1	0	0	2
6	平和	15	10	5	3	1	2	12	4	1	0	0	0	38
7	都道府県	2	2	0	2	0	1	0	1	1	1	0	0	8
8	高槻	5	5	3	1	1	0	1	1	0	3	3	0	18
9	ユニバーサルデザイン	2	0	2	0	1	1	1	2	0	0	0	0	7
10	障がいを考える	2	1	0	2	1	1	2	1	0	0	0	0	8
11	手話	2	0	0	1	1	1	1	0	1	1	0	0	6
12	環境（ゴミ・リサイクル）	3	2	2	1	1	1	0	1	0	0	1	0	9
13	環境（生きもの）	1	0	1	0	0	1	0	1	0	0	1	0	4
14	環境（水・森・大気）	1	0	1	1	1	0	1	0	0	0	1	0	5
15	じどう車	2	0	0	0	0	0	2	1	1	0	0	0	4
16	昔のくらし	2	0	0	0	0	0	1	1	1	2	1	0	6
17	国際理解（衣食住）	1	0	0	1	0	0	1	0	1	0	1	0	4
18	国際理解（国別）	2	1	0	0	0	1	1	1	0	2	0	0	6
19	動物の赤ちゃん	2	0	0	0	0	0	0	1	2	2	0	0	5
20	社会科見学	1	1	1	0	1	0	1	0	1	0	0	0	5
21	仕事	1	1	0	1	0	1	0	1	0	1	0	0	5
22	伝記	2	0	0	0	0	0	0	2	0	1	0	0	3
23	からだ	1	1	0	0	0	0	1	0	0	0	0	0	2
24	防災	1	1	1	0	0	1	1	0	1	0	1	0	6
25	図鑑	1	1	1	0	0	0	0	0	0	0	0	0	2
26	読み物（低）	2	2	2	0	0	2	1	1	2	0	2	0	12
27	読み物（中）	1	0	1	0	0	0	1	0	1	0	1	0	4
28	読み物（高）	1	1	0	1	0	0	1	0	1	0	0	0	4
29	紙芝居 バリアフリー	2	0	0	0	0	0	0	1	1	0	0	0	2
30	紙芝居 食育	2	1	0	0	1	0	1	0	0	2	0	0	5
31	紙芝居 防災	2	0	2	0	0	0	0	0	0	1	0	0	3
32	紙芝居 守ろういのち	2	0	1	0	0	0	0	0	1	1	0	0	3
33	紙芝居 安全	2	0	1	0	0	0	0	0	0	1	0	0	2
34	鳥のごはん（あくあびあ）	6	0	6	0	0	0	1	0	0	0	0	0	7
35	芥川ってこんな川（あくあびあ）	5	0	1	1	0	0	3	1	0	0	0	0	6
36	芥川の魚キット（あくあびあ）	5	1	0	0	0	0	0	0	0	0	0	0	1
37	タンポポキット（あくあびあ）	6	6	1	0	0	0	0	0	0	0	0	0	7
計		99	41	39	18	12	16	43	28	17	20	12	0	246

※貸出回数に延長を含む。



(5) 講師派遣等実績

① 講師派遣

団体名	日時・場所	参加人数	テーマ・内容	実施図書館
芥川高校	7月7日(金) 10:40~12:30	20	読み聞かせ講習会 読み聞かせの意義 絵本や紙芝居の選び方 読み聞かせの技法	服部図書館
城内公民館	11月1日(水) 10:15~12:15	32	公民館読み語りボランティア養成講座	小寺池図書館
子育て支援センター (カンガルーの森)	11月20日(月) 10:30~11:30	30	「赤ちゃんから就学前までの絵本の楽しみ方」 絵本の選び方 読み聞かせの仕方 絵本の扱い方(子どもへの伝え方) おすすめ絵本	中央図書館

② 出前講座

団体名・場所	日時	参加人数	テーマ・内容	担当
つどいの広場 びーかぶー	6月14日(水) 10:45~11:45	19	あかちゃん絵本を楽しもう! ・あかちゃん絵本の楽しみ方・選び方(講義) ・絵本の読み聞かせと体遊び・わらべうた(実演)	服部図書館
深沢ガーデン	11月10日(金) 10:00~11:00	28	・絵本などの紹介 ・図書館利用の案内	中央図書館
つどいの広場 キッズスポット かるがも	11月22日(水) 10:30~11:15	15		小寺池図書館
庄所子育てすすくセンター	1月22日(月) 10:30~11:30	21		芝生図書館
つどいの広場 どうぞのおいす	2月9日(金) 10:45~11:30	28		小寺池図書館
奥天神1丁目自治会 (同)自治会館	2月25日(日) 13:30~14:30	43		中央図書館
社会福祉法人大阪福祉 事業財団 ひろば ひだまり	3月15日(金) 10:30~11:15	19		芝生図書館

③ 学校図書館運営協議会・司書教諭連絡会

団体名	日時	対象	テーマ・内容	担当
高槻市学校図書館運営 協議会	4月21日(金) 16:00~17:00	小・中学校 学校図書館 担当	第1回高槻市学校図書館運営協議会 運営協議会の報告 第三部会の交流	中央図書館 小寺池図書館 服部図書館 子ども読書支援センター
教育委員会事務局 教育指導課	4月26日(水) 16:00~17:00	小・中学校 学校図書館 担当	司書教諭連絡会 学校図書館団体貸出し、セット貸出し、連絡車の利用、まちごと子ども図書館についての説明	中央図書館
高槻市学校図書館運営 協議会	7月27日(木) 13:00~15:00	小・中学校 学校図書館 担当	第三部会 中央図書館の見学 ・研修「学校図書館で、学校ですぐにできる3つのこと」 ・意見交流(セット貸出しについて)	中央図書館 服部図書館 子ども読書支援センター

## (6) 職員研修

## 【館外研修】

主催	月	日	曜日	研修名	内容(テーマ等)	講師	場所	参加人数	参加図書館名
大阪府子ども文庫連絡会・大阪府立中央図書館または大阪府立中央図書館	6	7	水	大阪公共図書館協会児童サービス基本研修	児童サービス基本研修	井尻 みや子氏	大阪府立中央図書館	1	服部
	6	13	火	児童文化講座 第1回	「聞くことの Copp」が満ちるまで	宮川 健郎氏	大阪府立中央図書館	1	小寺池
	7	11	火	児童文化講座 第2回	リンドグレーンの生涯と作品	石井 登志子氏		1	服部
	9	12	火	児童文化講座 第3回	子どもの替え唄と戦争	轟野 祐介氏	大阪府立中央図書館	1	小寺池
	9	29	金	子どもの読書活動推進支援員養成講座	やってみよう！はじめてのおはなし会	大澤 潤氏 橋爪 絵里氏	大阪府立中央図書館	1	服部
	10	5	木	大阪府公共図書館協会「障がい者サービス実務研修」	「図書館職員として知っておきたい DAYSYの知識と技術」 障がい者用資料いろいろ DAYSY再生機器操作体験	杉田 正幸氏		1	服部
	10	10	火	児童文化講座 第4回	(公開講座) 学校図書館を学ぶ	塩見 昇氏		1	小寺池
	10	19	木	大阪府公共図書館協会「障がい者サービス実務研修」	「利用者の読書環境を知ろう」 障がい者の読書環境 音声読み上げソフト・読書支援ソフトによるサビエ図書館の利用方法 DAYSY再生機器操作体験	杉田 正幸氏		1	服部
	11	14	火	児童文化講座 第5回	ワタシゴトーあなたに手渡すわたしのことば。	中澤 晶子氏		1	服部
	12	12	火	児童文化講座 第6回	心のなかの小さなともしび 子どもの本と私	若菜 見子	大阪府立中央図書館	0	
	1	16	火	児童文化講座 第7回	絵を描く お話を作る わたしが絵本にねがうこと	垂石 眞子氏		1	ミュージアム子ども分室
	2	13	火	児童文化講座 第8回	(公開講座) 公共図書館の今～市民活動の現場から	阿曾 千代子氏	大阪府立中央図書館	0	
	3	12	火	児童文化講座 第9回	アフリカ・絵本・画廊などから見たこと	ふしはら のじこ氏		1	小寺池
大阪公共図書館協会	1	26	金	令和5年度 大阪公共図書館協会 参考業務実務研修 B-1a 一般資料【3日】	参考業務実務研修 専門別 人文系資料室等にて実務研修	中央図書館司書部職員他	大阪府立中央図書館 人文系資料室	0	(定員超過)
	1	30	火	令和5年度 大阪公共図書館協会 参考業務実務研修 B-2 郷土資料【1日】	参考業務実務研修 専門別 郷土(大阪) 資料に関連した参考業務の説明とレファレンス演習	中之島図書館司書部職員他	大阪府立 中之島図書館 大阪資料・古典籍室	0	(定員超過)
大阪公共図書館協会	2	28	水	令和5年度 第2回大阪公共図書館協会研修会	AI時代の図書館とライブラリアンの役割を考える～ChatGPTを活用した検索サービスの事例から～	吉本 龍司氏	遠隔研修(オンライン配信)	2	芝生・服部
国立国会図書館	7	13	木	国立国会図書館障害者用資料検索「みなサーチ」β版説明会	みなサーチβ版の概要、全文テキストデータの活用方法、質疑応答	国立国会図書館職員	遠隔研修(ライブ配信)	2	中央
	11	2	木	レファレンスサービス研修	科学技術の調べ方	国立国会図書館職員	遠隔研修(ライブ配信)	1	服部
福祉相談支援課	4	13	木	認知症サポーター研修	高槻市における認知症の現状、認知症の症状や種類、認知症の方への接し方などを学び、認知症の知識を深める	福祉相談支援課 職員	阿武山図書館	10	阿武山
	5	11	木				服部図書館	16	服部・中央
株式会社 図書館流通センター	5	25	木	【TRC-DL】選書オーダーリングシステム説明会	コンテンツ統合に伴う選書オーダーリングシステムの説明	TRC電子図書館推進部	遠隔研修(動画視聴)	2	中央

日本図書館協会	6	7	水	2023年度障害者サービス担当職員養成講座（初級） 【午前・午後】	障害者サービスの基本を学ぶ ・障害者サービスを理解しよう ・障害者サービスなぜ利用がないのか、具体的に何をどう行うのか	佐藤 聖一氏・松井 進氏 ほか	遠隔研修（ライブ送信）	9	中央・小寺池・阿武山・芝生
大阪府教育委員会	8	7	月	令和5年度「ビプリオバトル（書評合戦）研修」	ビプリオバトルの導入と効果について ビプリオバトルとの関わり ビプリオバトル実演・ワークショップ	益井 博史氏・ビプリオバトル普及委員会・岡田 真彰氏	大阪府庁 新別館南館	1	服部
高槻市立図書館	9	14	木	接遇研修【午前】	図書館職員の意識改革及びサービス水準の向上を目指して	栗栖 佳子氏	中央図書館	41	中央(子ども読書支援センター・ミュージズ子ども分室を含む)・服部
	9	14	木	接遇研修【午後】	図書館職員の意識改革及びサービス水準の向上を目指して	栗栖 佳子氏	小寺池図書館	41	阿武山・小寺池・中央・服部
人事企画室	10	25	水	令和5年度 手話・点字研修【全8回】	・手話実技、体験学習 ・点字実習、体験学習 ・講演	障がい福祉課手話通訳者・職員 選挙管理委員会事務局職員	市総合センター	16	中央・小寺池
	11	6	月	令和5年度政策法務の視点から考える窓口対応件数（島本町との合同研修） 【全2回】	実践で使えるクレーム対応	諸坂 佐利氏		2	中央
合計								154	

※「月/日/曜日」欄は、遠隔研修または連続講座の場合はその開始日。参加人数1人/日又は1人/回単位ののべ数

※各館ごとに防災や非常時貸出・人権・環境などをテーマごとに職員研修を実施し、スキルアップに努めている。

報告書を回覧するなど、他の職員と内容を共有するなど研鑽に努めている。

1 高槻市立図書館条例

昭和63年3月18日

条例第4号

（設置）

第1条 市は、図書館法（昭和25年法律第118号。以下「法」という。）第2条第1項に規定する図書館を設置する。

（平7条例8・平29条例35・一部改正）

（名称及び位置）

第2条 図書館の名称及び位置は、次のとおりとする。

名称	位置
高槻市立中央図書館	高槻市桃園町2番1号
高槻市立小寺池図書館	高槻市西五百住町1番1号
高槻市立芝生図書館	高槻市芝生町四丁目3番11号
高槻市立阿武山図書館	高槻市奈佐原二丁目11番12号
高槻市立服部図書館	高槻市浦堂二丁目15番1号

2 高槻市立中央図書館に分室として、高槻市立中央図書館ミュージズ子ども分室（以下「ミュージズ子ども分室」という。）を高槻市白梅町7番1号（関西大学高槻ミュージズキャンパス内）に置く。  
（平5条例36・平14条例58・平16条例9・平22条例11・平24条例77・一部改正）

（所管）

第2条の2 市長は、地方教育行政の組織及び運営に関する法律（昭和31年法律第162号）第23条第1項の規定により、図書館の設置、管理及び廃止に関する事務を管理し、及び執行することとする。

（令5条例23・追加）

（開館時間及び休館日）

第3条 図書館の開館時間及び休館日は、別表第1のとおりとする。ただし、市長は、必要があると認めるときは、この時間を延長し、若しくは短縮し、又は臨時に開館し、若しくは休館することができる。

（平24条例24・平24条例77・令5条例23・一部改正）

（駐車場の使用料）

第4条 高槻市立服部図書館の駐車場（以下単に「駐車場」という。）を利用する者は、別表第2に定める使用料を納付しなければならない。

2 市長は、特別の理由があると認めるときは、前項の使用料を減額し、又は免除することができる。

（平24条例77・追加、平29条例35・一部改正）

（駐車場の利用時間）

第5条 駐車場の利用時間は、午前9時45分から午後7時15分（日曜日、木曜日、土曜日及び休日（国民の祝日に関する法律（昭和23年法律第178号）に規定する休日をいう。以下同じ。）にあっては、午後5時45分）までとする。ただし、市長は、必要があると認めるときは、この時間を延長し、又は短縮することができる。

（平24条例77・追加、平29条例35・令5条例23・一部改正）

（図書館協議会）

第6条 法第14条第1項の規定により、市長の附属機関として、高槻市図書館協議会（以下「協議会」という。）を置く。

（平7条例8・追加、平24条例24・一部改正、平24条例77・旧第4条繰下、令5条例23・一部改正）

（協議会の委員）

第7条 協議会の委員（以下「委員」という。）の定数は、10人以内とする。

2 委員は、次に掲げる者のうちから市長が任命する。

- (1) 学校教育及び社会教育の関係者
- (2) 家庭教育の向上に資する活動を行う者
- (3) 学識経験のある者

3 委員の任期は2年とし、再任されることを妨げない。ただし、委員が欠けた場合における補欠委員の任期は、前任者の残任期間とする。

4 前3項に定めるもののほか、協議会の運営に関し必要な事項は、市長が定める。

（平7条例8・追加、平24条例24・一部改正、平24条例77・旧第5条繰下、令5条例23・一部改正）

（会長及び副会長）

第8条 協議会に、会長及び副会長各1人を置き、委員の互選によりこれを定める。

2 会長は、協議会を代表し、会務を総理し、会議の議長となる。

3 副会長は、会長を補佐し、会長に事故があるとき又は会長が欠けたときは、その職務を代理する。

（平7条例8・追加、平24条例77・旧第6条繰下）

（会議）

第9条 協議会の会議は、会長が招集する。

2 協議会は、委員の過半数が出席しなければこれを開くことができない。

(平7条例8・追加、平24条例77・旧第7条繰下)

(委任)

第10条 この条例に定めるもののほか、図書館の管理及び運営に関し必要な事項は、市長が定める。

(平7条例8・旧第4条繰下、平24条例24・一部改正、平24条例77・旧第8条繰下、令5条例23・一部改正)

附 則

この条例の施行期日は、規則で定める。

(昭和63年規則第14号で昭和63年4月5日から施行)

附 則 (平成5年12月22日条例第36号)

この条例の施行期日は、規則で定める。

(平成6年規則第4号で平成6年4月1日から施行)

附 則 (平成7年3月24日条例第8号)

1 この条例の施行期日は、規則で定める。

(平成7年規則第19号で平成7年4月1日から施行)

2 特別職の職員で非常勤のものの報酬及び費用弁償に関する条例(高槻市条例第328号)の一部を次のように改正する。

[次のよう]略

附 則 (平成14年12月20日条例第58号)

この条例の施行期日は、規則で定める。

(平成15年規則第74号で平成15年7月7日から施行)

附 則 (平成16年3月26日条例第9号)

この条例の施行期日は、規則で定める。

(平成16年規則第40号で平成16年11月5日から施行)

附 則 (平成22年3月30日条例第11号)

この条例は、規則で定める日から施行する。

(平成22年規則第27号で平成22年7月14日から施行)

附 則 (平成24年3月28日条例第24号)

この条例は、平成24年4月1日から施行する。

附 則 (平成24年12月19日条例第77号)

この条例は、規則で定める日から施行する。ただし、第2条第1項の改正規定(同項の表高槻市立天神山図書館の項を削る部分に限る。)は、平成25年4月1日から施行する。

(平成25年規則第56号で平成25年6月30日から施行)

附 則 (平成28年12月16日条例第48号)

この条例は、平成29年3月12日から施行する。

附 則 (平成29年9月26日条例第35号)

この条例は、平成29年10月1日から施行する。

附 則 (令和5年3月16日条例第20号)

1 この条例は、公布の日から施行する。ただし、次の各号に掲げる規定は、当該各号に定める日から施行する。

(1) 附則第6項の規定 令和5年3月18日

(2) 附則第4項の規定 令和5年4月1日

2 高槻市営駐車場条例(昭和54年高槻市条例第18号)の一部を次のように改正する。

[次のよう]略

3 高槻市都市公園条例(昭和52年高槻市条例第15号)の一部を次のように改正する。

[次のよう]略

4 高槻島本夜間休日応急診療所条例(昭和53年高槻市条例第12号)の一部を次のように改正する。

[次のよう]略

5 高槻市立総合スポーツセンター条例(昭和61年高槻市条例第18号)の一部を次のように改正する。

[次のよう]略

6 高槻市立芸術文化劇場条例(平成3年高槻市条例第18号)の一部を次のように改正する。

[次のよう]略

7 高槻市立熱利用センター条例(平成7年高槻市条例第4号)の一部を次のように改正する。

[次のよう]略

附 則(令和5年7月14日条例第23号)抄

(施行期日)

第1条 この条例は、令和5年8月1日から施行する。(高槻市立図書館条例の一部改正に伴う経過措置)

第13条 前条の規定による改正前の高槻市立図書館条例第6条に規定する高槻市図書館協議会(次項において「旧協議会」という。)は、前条の規定による改正後の高槻市立図書館条例(同項において「新条例」という。)第6条に規定する高槻市図書館協議会(同項において「新協議会」という。)となり、同一性をもって存続するものとする。

2 この条例の施行の際、現に旧協議会の委員である者は、施行日に、新協議会の委員として市長に任命されたものとみなす。この場合において、その任命されたものとみなされる者の任期は、新条例第7条第3項の規定にかかわらず、施行日における旧協議会の委員としての任期の残任期間と同一の期間とする。

別表第1(第3条関係)  
(平24条例77・追加、令5条例23・一部改正)

区分	開館時間	休館日
高槻市立中央図書館(ミューズ子ども分室を除く。)、高槻市立小寺池図書館、高槻市立芝生図書館、高槻市立阿武山図書館及び高槻市立服部図書館	午前10時から午後7時(日曜日、木曜日、土曜日及び休日 にあっては、午後5時30分)まで	(1) 火曜日(高槻市立小寺池図書館及び高槻市立服部図書館にあっては、月曜日) (2) 館内整理日(毎月第2木曜日をいう。以下同じ。) (3) 特別整理期間(1年度につき市長が定めるおおむね5日の範囲内の期間をいう。以下同じ。) (4) 12月28日から翌年の1月4日まで
ミューズ子ども分室	午前10時から午後5時まで	(1) 日曜日及び休日 (2) 館内整理日 (3) 特別整理期間 (4) 6月5日、8月11日から同月20日まで、11月4日及び12月26日から翌年の1月6日まで (5) 7月29日から9月20日までの間の土曜日

別表第2(第4条関係)  
(平24条例77・追加、平28条例48・令5条例20・一部改正)

車両の種類	使用料(1日1回につき)
普通自動車及び準中型自動車	1時間までごとに100円(3時間を超える場合は、400円)

備考

- この表において「普通自動車」及び「準中型自動車」とは、道路交通法施行規則(昭和35年総理府令第60号)第2条の表に規定する普通自動車及び準中型自動車をいう。
- この表の使用料は、駐車場に入場してから使用料を精算するまでの時間により算定する。
- この表の規定にかかわらず、最初の15分以内のうち規則で定める時間における駐車に係る使用料は、無料とする。

## 2 高槻市立図書館条例施行規則

令和5年8月1日  
高槻市規則第40号

高槻市立服部図書館の駐車場の使用料に関する規則(令和5年高槻市規則第12号)の全部を改正する。

(趣旨)

第1条 この規則は、高槻市立図書館条例(昭和63年高槻市条例第4号。以下「条例」という。)の施行に関し必要な事項を定めるものとする。

(事業)

第2条 高槻市立図書館(以下「図書館」という。)は、次に掲げる事業を行う。

- (1) 図書、視聴覚資料その他必要な資料(以下「図書等資料」という。)及び電子書籍(図書館法(昭和25年法律第118号)第3条第1項に規定する電磁的記録のうちインターネットを通じた利用が可能であるものをいう。以下同じ。)の収集、整理及び保存に関すること。
- (2) 図書等資料の館内閲覧、個人に対する貸出し及び団体に対する貸出しに関すること。
- (3) 電子書籍の貸出しに関すること。
- (4) 読書案内並びに図書等資料及び電子書籍に基づく助言、参考調査及び相談に関すること。
- (5) 読書会、研究会及び資料展示会等の開催に関すること。
- (6) 家庭・地域文庫の支援に関すること。
- (7) 他の図書館との連絡及び協力並びに図書等資料の相互貸借に関すること。
- (8) 学校及び社会教育施設等との連絡並びに協力に関すること。
- (9) 館報及び資料目録等の刊行並びに整備に関すること。
- (10) その他図書館の館長(以下単に「館長」という。)が必要と認める事業

(遵守事項)

第3条 図書館を利用する者(以下「利用者」という。)は、次に掲げる事項を守らなければならない。

- (1) 図書等資料の利用は、所定の場所で行うこと。

- (2) 危険物を持ち込まないこと。
- (3) 他人に迷惑を及ぼす行為をしないこと。
- (4) 所定の場所以外に立ち入らないこと。
- (5) 喫煙又は所定の場所以外で飲食をしないこと。
- (6) 図書等資料又は図書館の施設、設備、器具等(以下「施設等」という。)を損傷しないこと。
- (7) その他館長の指示する事項

2 館長は、前項各号を守らない者の入館を拒み、又は退館させることができる。

(図書等資料等の貸出し)

第4条 図書等資料及び電子書籍の個人に対する貸出し(以下「個人貸出し」という。)を受けることができる者は、次の各号のいずれかに該当するものとする。

- (1) 市内に居住する者
- (2) 市内に通勤し、又は通学する者
- (3) 市内の医療施設、障害者支援施設、介護施設その他館長が認める施設に2か月以上入院し、又は入所する者
- (4) その他館長が認める者

2 図書等資料の団体に対する貸出し(以下「団体貸出し」という。)を受けることができる者は、当該団体が読書活動の推進を目的とするものであって、次の各号のいずれにも該当するものとする。

- (1) 団体の活動の本拠地を市内に置くもの
- (2) 活動の範囲を専ら市内とするもの
- (3) 当該団体の代表者が前項第1号又は第2号のいずれかに該当するもの(個人貸出し等の申込み)

第5条 個人貸出しを受けようとする者は、個人貸出券申込書(様式第1号)を館長に提出するとともに、前条第1項各号のいずれかに該当することを証明する書類(以下「証明書類」という。)の提出又は提示(以下「提出等」という。)をしなければならない。

2 団体貸出しを受けようとする者は、団体貸出

券申込書(様式第2号)を館長に提出するとともに、前条第2項第3号に該当することを証明する書類の提出等をしなければならない。

- 3 館長は、個人貸出し又は団体貸出しを認める場合は、貸出券(様式第3号)を交付するものとする。

(貸出券の有効期間等)

第6条 貸出券の有効期間は、次のとおりとする。

- (1) 個人貸出しの場合 貸出券の交付日から5年を経過する日の属する月の末日まで
  - (2) 前号の有効期間が満了するまで又は前号の有効期間が満了した後に更新の手続をする場合 貸出券及び証明書類を提出等した日から5年を経過する日の属する月の末日まで
  - (3) 団体貸出しの場合 貸出券の交付日から当該年度の末日まで
- 2 貸出券の交付を受けた者は、申込書若しくは貸出券の記載事項に変更が生じた場合又は貸出券を紛失した場合は、速やかに館長に届け出なければならない。
  - 3 貸出券は、他人に譲渡し、若しくは貸与し、又は不正に使用してはならない。
  - 4 貸出券は、第4条第1項若しくは第2項に該当しなくなった場合又は前項に該当する場合は、失効する。

(貸出数量及び期間)

第7条 個人貸出しを受けることができる冊数等は、次のとおりとし、その貸出期間は、貸出日の翌日から起算して2週間以内とする。ただし、館長が支障がないと認めるときは、その期間を延長することができる。

- (1) 図書等資料(視聴覚資料を除く。) 20冊以内
  - (2) 視聴覚資料
    - ア ビデオテープ(中央図書館に限る。) 2点以内
    - イ コンパクトディスク 4点以内
  - (3) 電子書籍 3点以内
- 2 団体貸出しを受けることができる冊数は、100冊以内とし、その貸出期間は、貸出日の翌日から起算して30日以内とする。ただし、館長が特別の理由があると認めるときは、この限りでない。

い。

(貸出資料の範囲)

第8条 郷土資料、行政資料、貴重図書その他館長が特に指定した図書等資料は、貸出しを行わない。ただし、館長が特に必要があると認めるときは、この限りでない。

(貸出停止)

第9条 館長は、第6条第1項に規定する有効期間を経過した者又は第7条第1項若しくは第2項に規定する期間内に図書等資料を返却しなかった者に対し、図書等資料及び電子書籍の貸出しを停止することができる。

(損害賠償)

第10条 利用者又は図書等資料の貸出しを受けた者は、図書等資料又は図書館の施設等を紛失し、又は損傷したときは、直ちに館長に届け出るとともに、これを原状に復し、又はその損害を賠償しなければならない。ただし、紛失又は損傷が避けることのできない事由その他やむを得ない事情によるものであると館長が認めるときは、この限りでない。

- 2 前項の図書等資料について、同一物の入手が困難と認められる場合は、館長の指示する代物をもって、これに代えることができる。

(駐車場の使用料)

第11条 条例別表第2備考3の規則で定める時間は、15分とする。

(図書館協議会)

第12条 高槻市図書館協議会(以下「協議会」という。)の会議(以下単に「会議」という。)は、毎年度につき2回以内とする。ただし、会長が必要と認めるときは、この限りでない。

- 2 会議の議事は、出席委員の過半数をもって決し、可否同数のときは、議長の決するところによる。
- 3 協議会の庶務は、市民生活環境部において行う。
- 4 前各項に規定するもののほか、協議会の運営に関し必要な事項は、会長が協議会に諮って定める。

(意見聴取を行う事務)

第13条 社会教育法(昭和24年法律第207号)第8条の2第1項の規則で定める特定事務(図書館に



係るものに限る。)は、次に掲げる事務とする。

- (1) 図書館の設置及び廃止に関する事務
- (2) 図書館の管理に関する事務のうち、教育委員会の所管に属する学校、社会教育施設その他の施設における教育活動の実施に著しい支障が生ずるおそれがあるもの  
(令6規則2・追加)  
(委任)

第14条 この規則の施行に関し必要な事項は、所管部長が定める。

(令6規則2・旧第13条線下)

附 則

- 1 この規則は、公布の日から施行する。
- 2 この規則の施行の際、現に高槻市教育委員会事務局組織規則（令和5年高教委規則第7号）附則第2条の規定による廃止前の高槻市立図書館条例施行規則（令和4年高教委規則第11号）の規定に基づき行われている個人貸出し及び団体貸出し並びに交付されている貸出券は、この規則の規定により行われた個人貸出し及び団体貸出し並びに交付された貸出券とみなす。

附 則（令和6年2月1日規則第2号）

この規則は、公布の日から施行する。

様式第2号（第5条関係）

団体貸出券申込書		申込日		令和	年	月	日
貸出券No.							
フリガナ							
団体名							
フリガナ							
氏名							
住所	〒						
電話	優先順1	( )	優先順2	( )			
学校名又は勤務先名	（市外在住の方のみ）						
活動場所	住所：高槻市 電話：						
活動内容	団体の構成員 人						
図書館のWebサービスを利用できるパスワードの発行	要 ・ 不要						

様式第3号（第5条関係）

貸 出 券	
	<div style="border: 1px solid black; width: 150px; height: 20px; margin: 0 auto;"></div> <div style="border: 1px solid black; width: 150px; height: 40px; margin: 10px auto;"></div>
高槻市立図書館 ( )	

様式第1号（第5条関係）

個人貸出券申込書		申込日		令和	年	月	日
貸出券No.							
フリガナ				生まれた年			年
氏名							
住所	〒						
電話	優先順1	( )	優先順2	( )			
図書館のWebサービスや電子図書館を利用できるパスワードの発行	要 ・ 不要						
市外在住の方のみご記入下さい。							
学校名又は勤務先名				在学(在勤)期限 (期限が決まっている場合のみ記入)			
勤務先電話	( )			令和	年	月	日



## 高槻市立図書館

### 中央図書館

〒569-0067 高槻市桃園町2番1号

TEL : 072-674-7800 FAX : 072-674-7814

### 小寺池図書館

〒569-0813 高槻市西五百住町1番1号

TEL : 072-696-2880 FAX : 072-696-2843

### 芝生図書館

〒569-0823 高槻市芝生町四丁目3番11号

TEL : 072-678-7401 FAX : 072-678-7402

### 阿武山図書館

〒569-1041 高槻市奈佐原二丁目11番12号

TEL : 072-693-9333 FAX : 072-693-9305

### 服部図書館

〒569-1027 高槻市浦堂二丁目15番1号

TEL : 072-668-1085 FAX : 072-668-1091

### 中央図書館ミュージズ子ども分室

〒569-1116 高槻市白梅町7番1号

TEL : 072-683-1911 FAX : 072-683-1913

### 中央図書館天神山書庫

〒569-1117 高槻市天神町二丁目6番17号

TEL : 072-685-0440 FAX : 072-685-7750

令和 6 年（2024 年）

# 図書館年報

令和 5 年度（2023 年度）統計

発行 令和 6 年 9 月

編集 高槻市立中央図書館